

Q1. 堤防除草について教えてください。

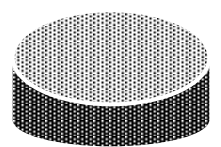


堤防除草面積

約**124万**m²

※R7伊賀上野（出）管内
年間2回の除草面積累計

=



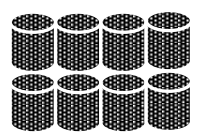
面積は東京ドーム

約**26個**分

※東京ドーム=面積46,755m²



焼却・運搬処分を除き



ロールの製作個数

約**11,000**個

※R7の製作数

Q2. なぜ刈草ロールを配布するのですか？



従来方法と比べ処分費

約**10%削減**

※従来の民間処分場との単価比較（R7実績）

+



有効活用による

資源循環への配慮

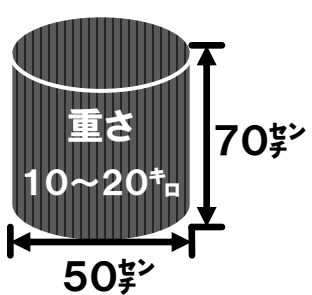
+



利活用を通じた

パートナーシップ

Q3. 刈草ロールの特徴について教えてください。



重さ

10~20kg

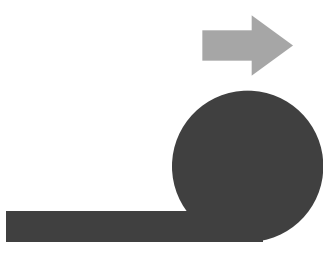
70cm

50cm

人力運搬可能

※乾燥状態により変化します。

&

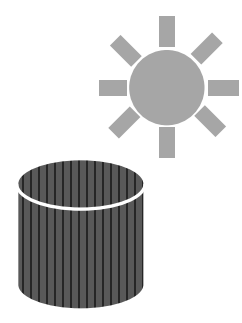


簡単に敷ける

約**7m²**

※0.7m×10m = 約7m²

&

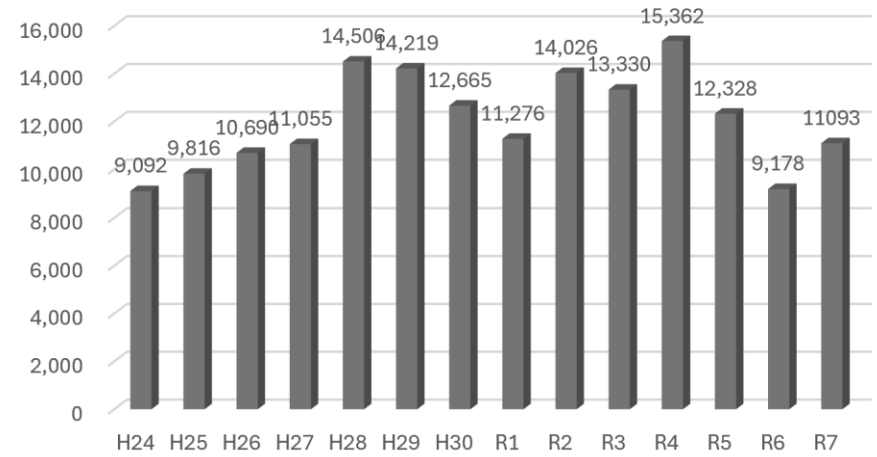


ラップにより

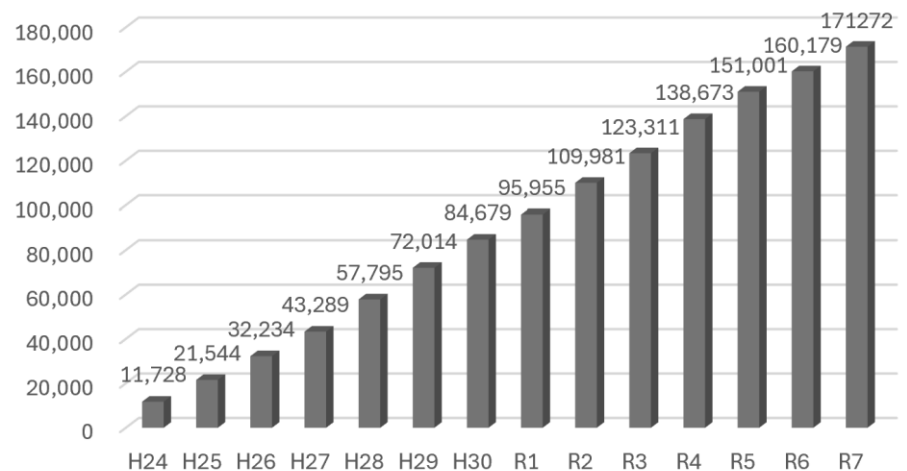
屋外保管可能

※利用者のモニタリングによる

年度ごとの配布個数の推移



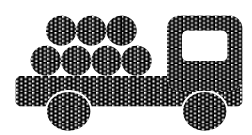
累計配布個数の推移



Q5. 申し込みについて教えてください。

¥0

もちろん
無料



積込・運搬
各個人で



配布場所

三重県伊賀市内



刈草

の疑問にお答えします。

→詳しくはチラシをご覧ください