

近畿地方整備局 九頭竜川ダム統合管理事務所
資料配付

配布 日時	平成22年10月21日(木) 14時00分
----------	--------------------------

件名	<small>くずりゅうこ まなひめこ</small> 九頭竜湖・麻那姫湖周辺の紅葉情報をホームページで提供します
----	--

概要	<small>くずりゅうこ</small> 九頭竜湖(九頭竜ダム湖)、 <small>まなひめこ</small> 麻那姫湖(真名川ダム湖)周辺の今秋の紅葉の状況を、10月22日(金)より、毎週、ホームページでお知らせします。
----	--

取り扱い	_____
------	-------

配布場所	大野市 情報広報課
------	-----------

お問い合わせ先
近畿地方整備局 九頭竜川ダム統合管理事務所
管理課長 荒木 道男 (内線331)
電話 0779-(66)5300 (代)

くずりゅうこ・まなひめこ
九頭竜湖・麻那姫湖周辺の紅葉情報をホームページで提供します

- 九頭竜川ダム統合管理事務所では、10月22日から約1ヶ月間、九頭竜湖（九頭竜ダム湖）、麻那姫湖（真名川ダム）周辺の紅葉の情報を、下記の九頭竜川ダム統合管理事務所ホームページにて、お知らせします。情報の更新は毎週火曜日に行います。

<http://www.kkr.mlit.go.jp/kuzuryu/>

※紅葉シーズンには、毎年、ダム湖周辺の紅葉の進み具合について、お問い合わせのお電話をたくさんいただきます。ダム湖周辺へ紅葉見物をご計画されている方にご参考にしていただけるよう、ダム管理所職員がダム湖を巡視した際に写真を撮り、ホームページで情報提供させていただきます。

- 昨年のホームページ紅葉情報の例

別添資料

【参考】

九頭竜ダム、真名川ダムでは以下の見学ができますので、紅葉見物に来られた際には、ぜひお立ち寄り下さい。

○九頭竜ダム

管理支所1階にある展示室は、毎日9時30分から16時30分まで(土日、祝祭日も含む)開いておりますので、自由にご見学いただけます。

○真名川ダム

- ・ダムの直下の噴水を11月末まで終日上げています。ダムの堤頂部から自由にご覧いただけます。(※注)

※注 平成23年3月末まで、ダム設備改修工事のため、ダム堤頂部の通行ができない場合があります。

- ・ダムの堤体内(噴水の直近も含む)への見学については、以下のアドレスをご確認下さい

<http://www.kkr.mlit.go.jp/kuzuryu/sankou/kengaku/managawa/kengaku.htm>

国土交通省 近畿地方整備局
九頭竜川ダム統合管理事務所



九頭竜ダム周辺の紅葉情報(2009年度版)をお届けいたします。

調査地点	10月				11月				色	色の説明
	調査日	15日	20日	27日	30日	6日	13日	17日		
九頭竜ダム管理棟周辺										青葉
九頭竜ダム左岸										一部紅葉
箱ヶ瀬橋付近										見頃
九頭竜ダム上流部										一部落葉
										全落葉

備考: 調査日をクリックすると詳細ページを表示します

調査地点の位置図



戻る

平成21年10月30日現在

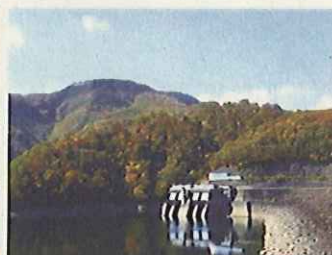
九頭竜ダム周辺、貯水池の周り、九頭竜峡は紅葉のシーズンの盛りの時期です。
11月上旬まではきれいな紅葉が見れるとおもわれます。

九頭竜ダム
下流部

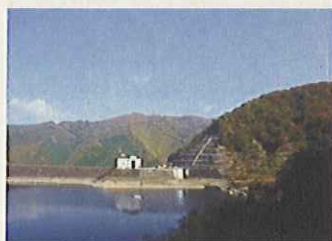
下流からみたダムの全景です。



管理支所周辺部 ダム左岸です。



ダム右岸の状況です。



ダムサイトから見た貯水池の状況です。



箱ヶ瀬橋付近

箱ヶ瀬橋の周辺です。



箱ヶ瀬橋からみた油坂峠の状況です。



この時期には箱ヶ瀬橋に大勢の観光客がこられています。



箱ヶ瀬橋の周囲の状況です。



九頭竜ダム
上流部

九頭竜ダム貯水池の最上流部のあたりです。



油坂峠の山頂付近の状況です。



戻る

真名川ダム周辺の紅葉情報 2009

真名川ダム周辺の紅葉情報(2009年度版)をお届けいたします。

調査地点	10月				11月			色 色の説明
	調査日	15日	21日	26日	30日	9日	17日	
真名川ダム下流部								青葉
貯水池中流部								一部紅葉
真名川ダム上流部								見頃
中島公園								一部落葉
								全落葉

備考: 調査日をクリックすると詳細ページを表示します

調査地点の位置図



戻る

平成21年10月30日現在 コメント

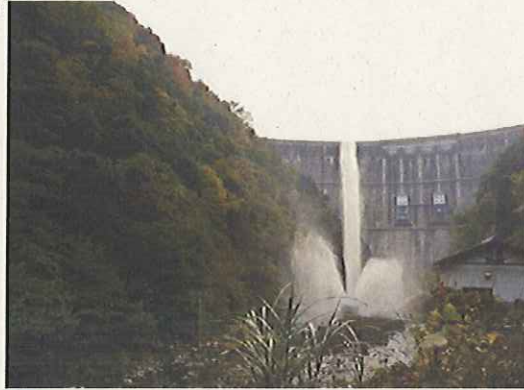
真名川ダム貯水池周辺の紅葉は、日増しに紅葉が進んでいます。

山頂付近では、引き続き紅葉が最もきれいな時期を迎えています。

中島公園の木々も次々と変色し始めています。写真の真名川上流砂防堰堤では、今が見頃だと思われます。

10月30日の真名川ダムの最低気温は10度程度となっており、今後気温の低下と伴にさらに色濃くなってくると
思われます。

真名川ダム下流部



貯水池中流部



真名川ダム上流部



笹生川第二堰堤

