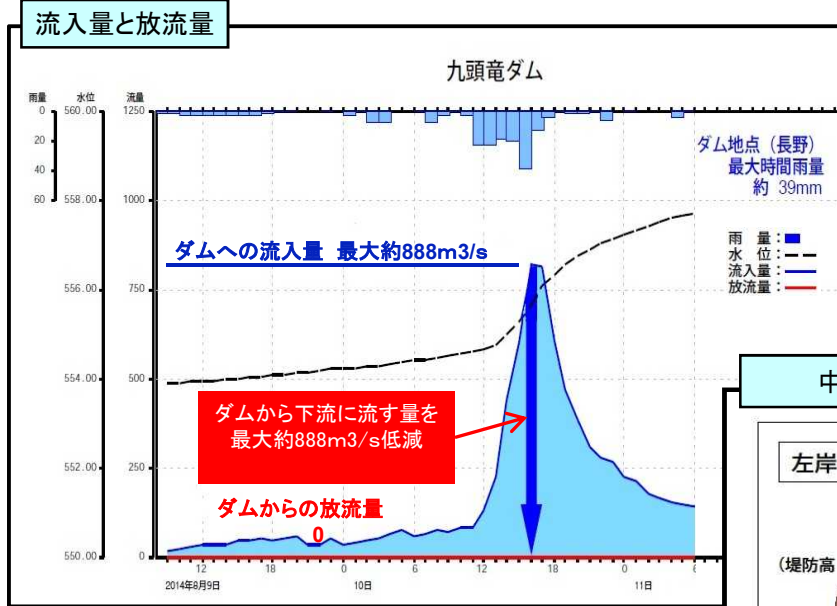
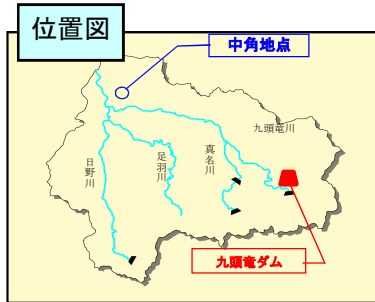
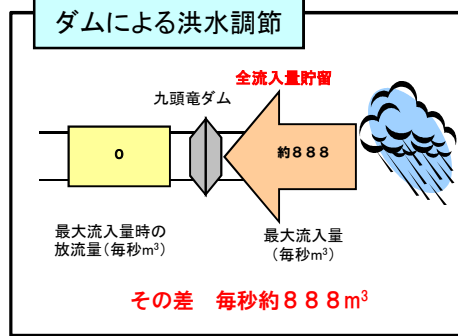
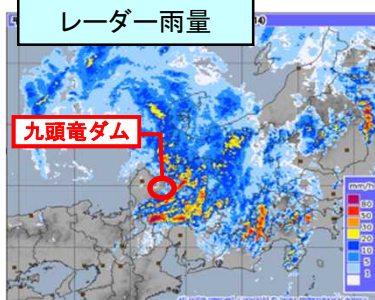
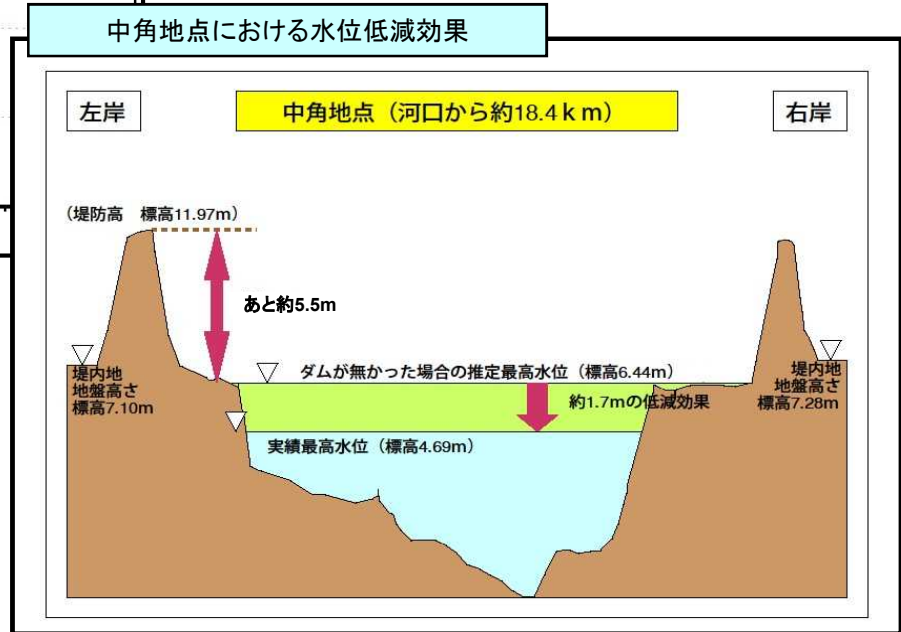
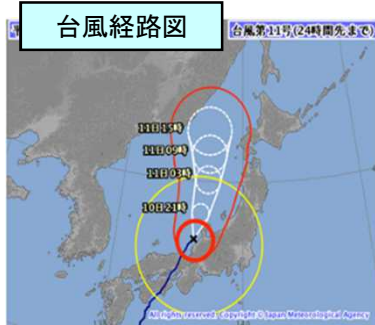


九頭竜ダムの洪水調節効果：8月9日からの台風11号による出水

- 九頭竜ダム上流域では、8月10日、降り始めからの総雨量が16時まで約240mm、時間最大雨量が約39mm（長野雨量観測所）となり、ダムへの流入量が今年度最大となる約888m³/sを記録した。
- 九頭竜ダムでは約1845万m³（東京ドーム約14.9杯分）の洪水を貯留し、ダム下流中角地点（福井市中角町付近）で約1.7m程度の水位を低減させ、これにより高水敷の浸水を軽減できたものと推定される。



中角地点の水位
 ダム整備前：6.44m
 ダム整備後：4.69m
 →約1.7mの水位低減



当日のリアルタイム情報

第9報(平成26年8月11日 0時時点)

●平成26年台風11号により、九頭竜ダムは水位調節のための洪水調節を終了しました。洪水調節開始後13時20分から約1845万m³を貯留しました。
 (東京ドーム約14.9杯分)

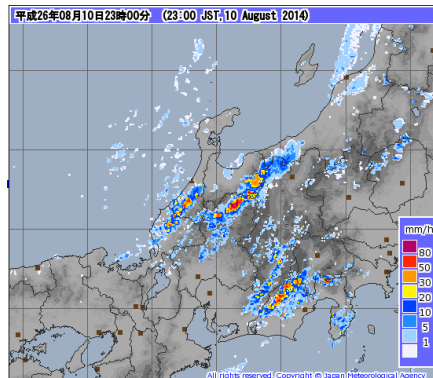
●現在のダム諸量 <2014年8月11日0時>

- ・流入量 231.78m³/s
- ・全放流量 0m³/s
- ・貯水位 557.28m

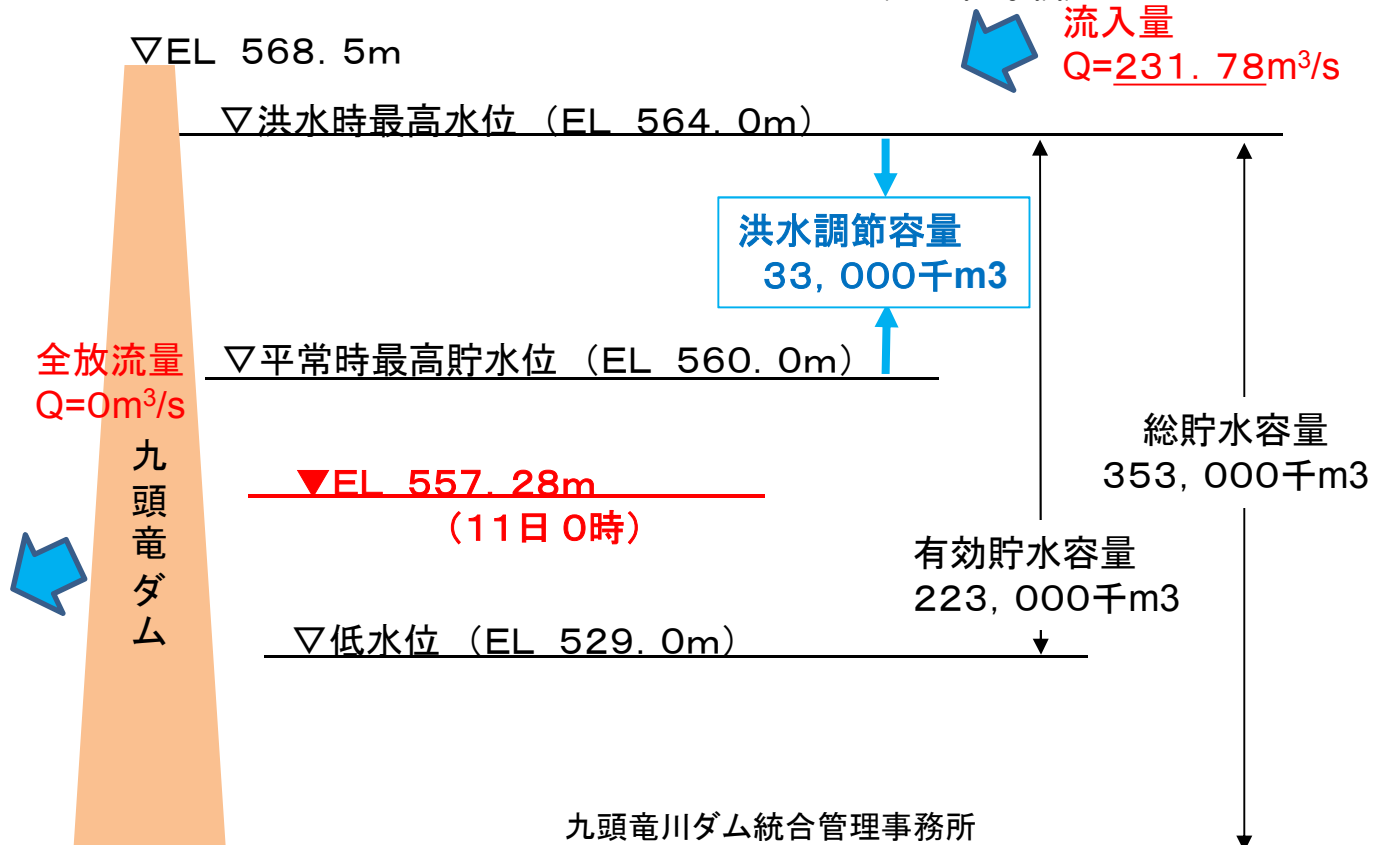
●流域平均累加雨量 288.0mm (0時現在 流域平均時間雨量 0.3mm/h)

レーダー雨量

気象庁ホームページより



最新情報は気象庁ホームページをご覧ください <http://www.jma.go.jp/jp/radnowc/>



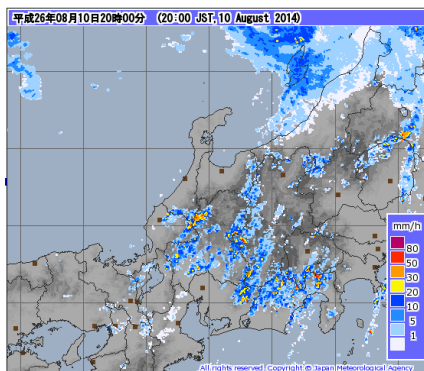
当日のリアルタイム情報

第8報(平成26年8月10日 21時時点)

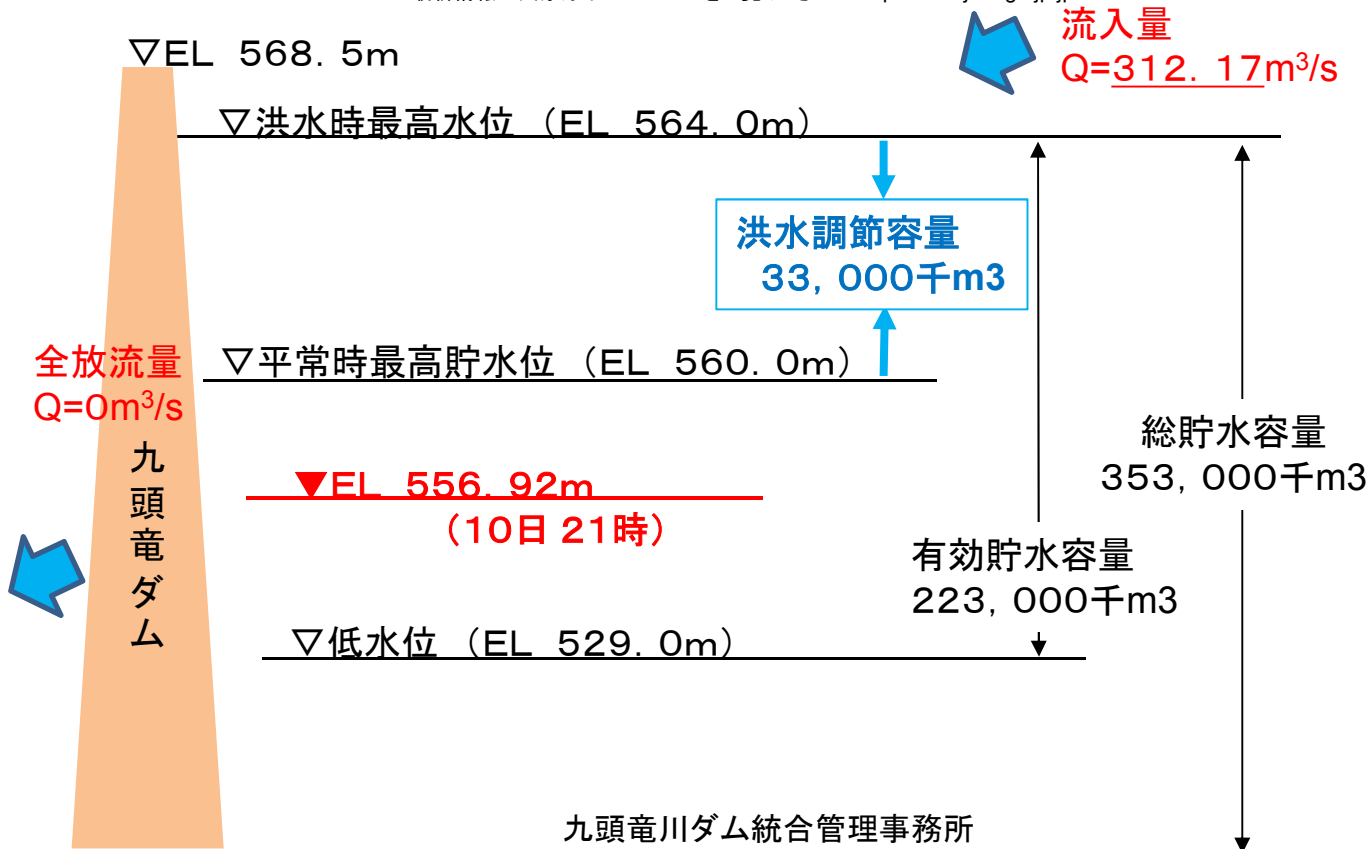
- 平成26年台風11号により、九頭竜ダムは水位調節のため洪水調節を実施中です。洪水調節開始後13時20分から約1565万m³を貯留しています。
(東京ドーム約12.6杯分)
- 現在のダム諸量 <2014年8月10日21時>
 - ・流入量 312.17m³/s
 - ・全放流量 0m³/s
 - ・貯水位 556.92m
- 流域平均累加雨量 279.9mm (21時現在 流域平均時間雨量 2.0mm/h)

レーダー雨量

気象庁ホームページより



最新情報は気象庁ホームページをご覧ください <http://www.jma.go.jp/jp/radnowc/>



当日のリアルタイム情報

第7報(平成26年8月10日 20時時点)

●平成26年台風11号により、九頭竜ダムは水位調節のため洪水調節を実施中です。洪水調節開始後13時20分から約1450万m³を貯留しています。
 (東京ドーム約11.7杯分)

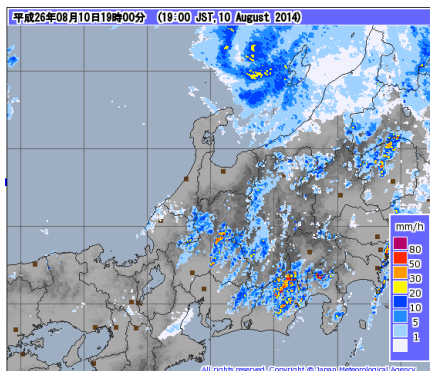
●現在のダム諸量 <2014年8月10日20時>

- ・流入量 387.00m³/s
- ・全放流量 0m³/s
- ・貯水位 556.77m

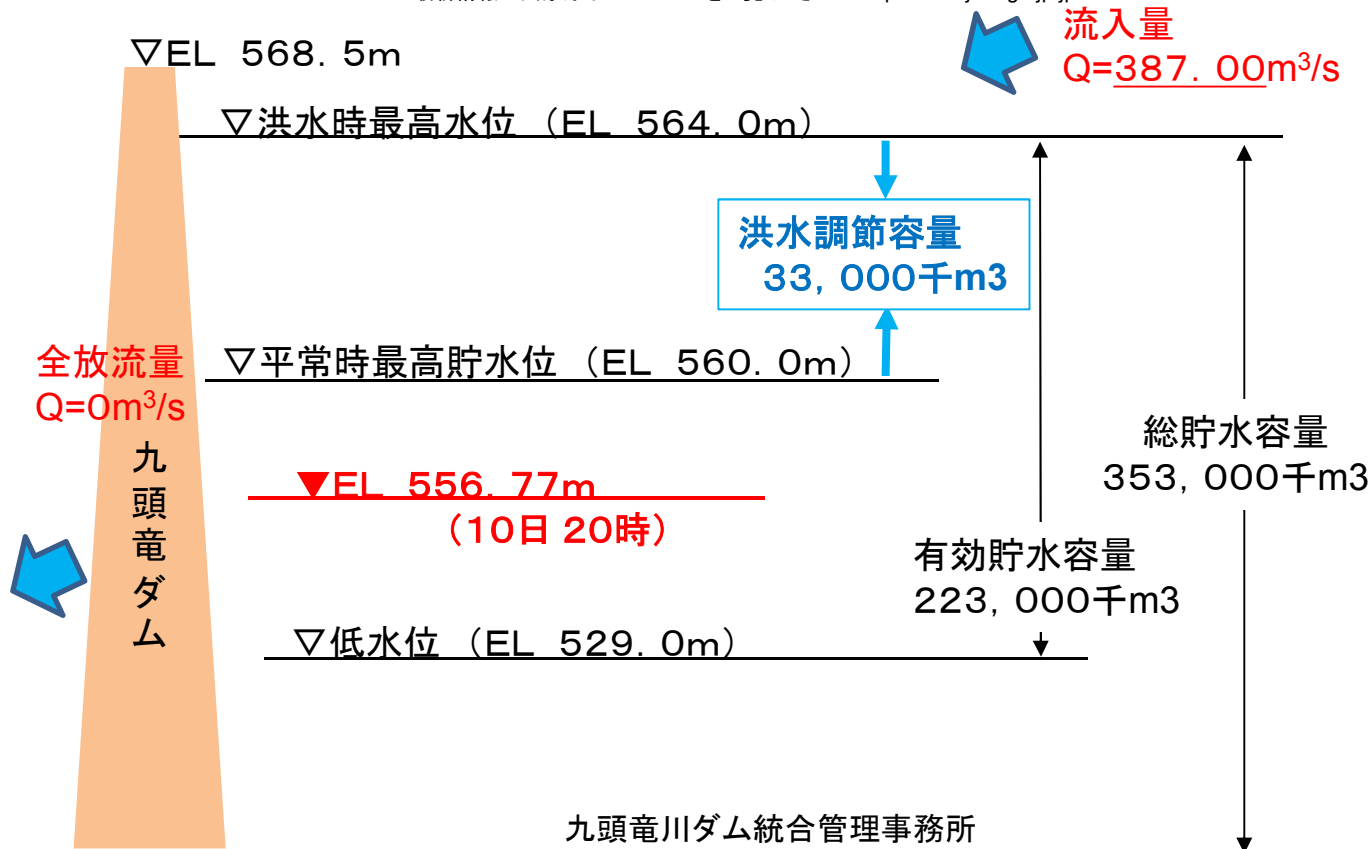
●流域平均累加雨量 277.90mm (20時現在 流域平均時間雨量 2.6mm/h)

レーダー雨量

気象庁ホームページより



最新情報は気象庁ホームページをご覧ください <http://www.jma.go.jp/jp/radnow/>



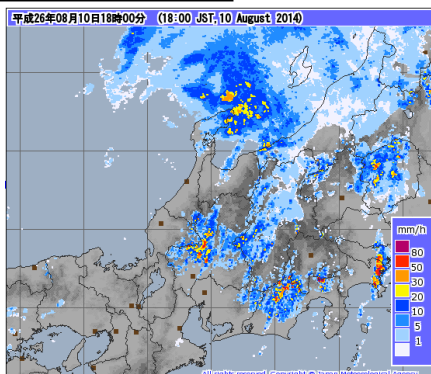
当日のリアルタイム情報

第6報(平成26年8月10日 19時時点)

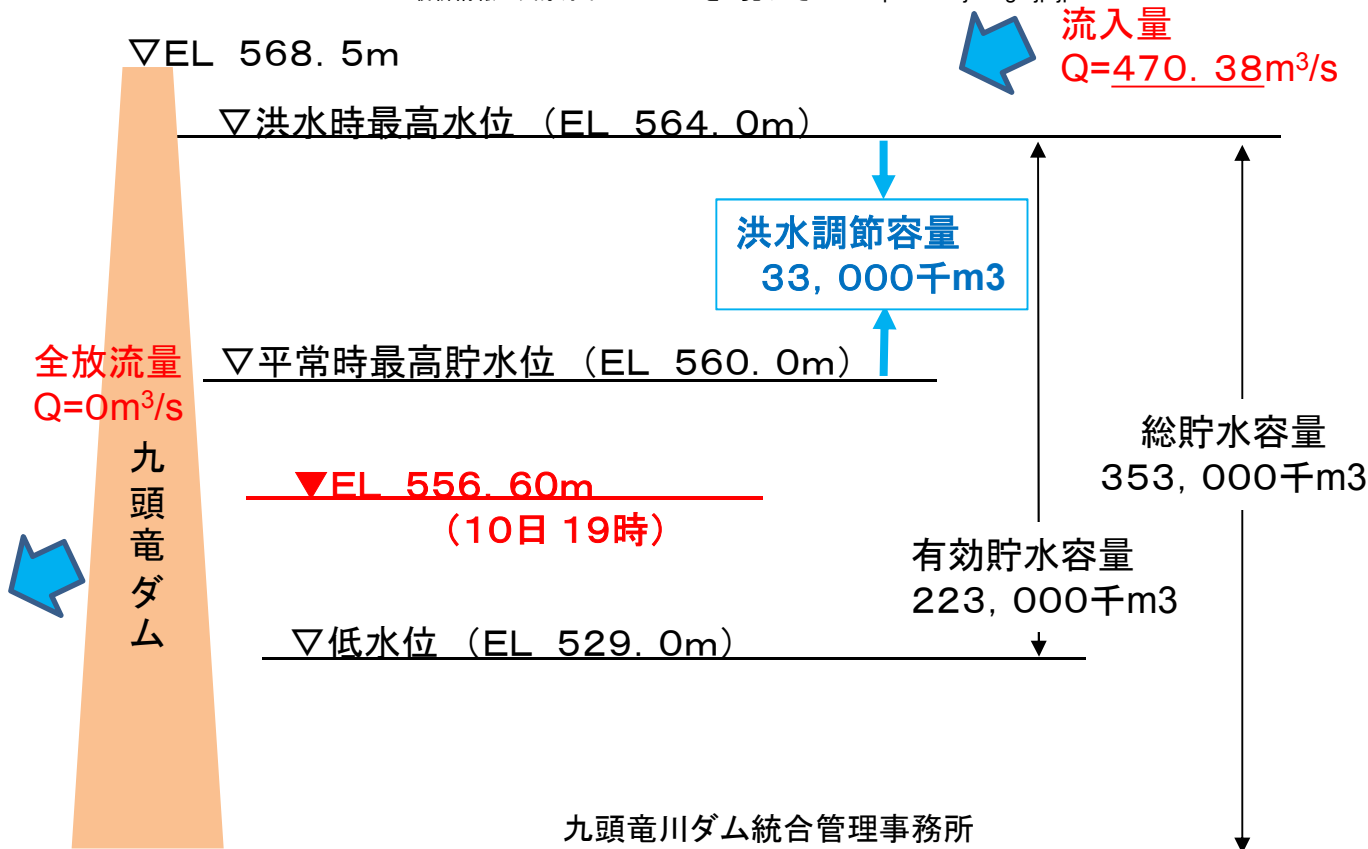
- 平成26年台風11号により、九頭竜ダムは水位調節のため洪水調節を実施中です。洪水調節開始後13時20分から約1319万m³を貯留しています。
(東京ドーム約10.6杯分)
- 現在のダム諸量 <2014年8月10日19時>
 - ・流入量 470.38m³/s
 - ・全放流量 0m³/s
 - ・貯水位 556.60m
- 流域平均累加雨量 275.3mm (19時現在 流域平均時間雨量 3.8mm/h)

レーダー雨量

気象庁ホームページより



最新情報は気象庁ホームページをご覧ください <http://www.jma.go.jp/jp/radnow/>



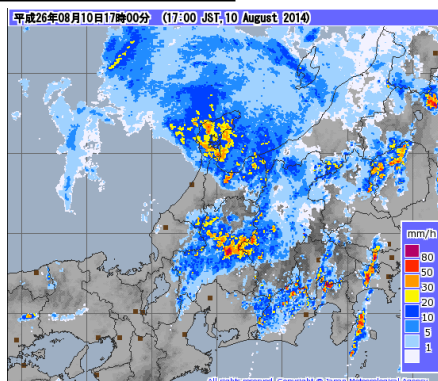
当日のリアルタイム情報

第5報(平成26年8月10日 18時時点)

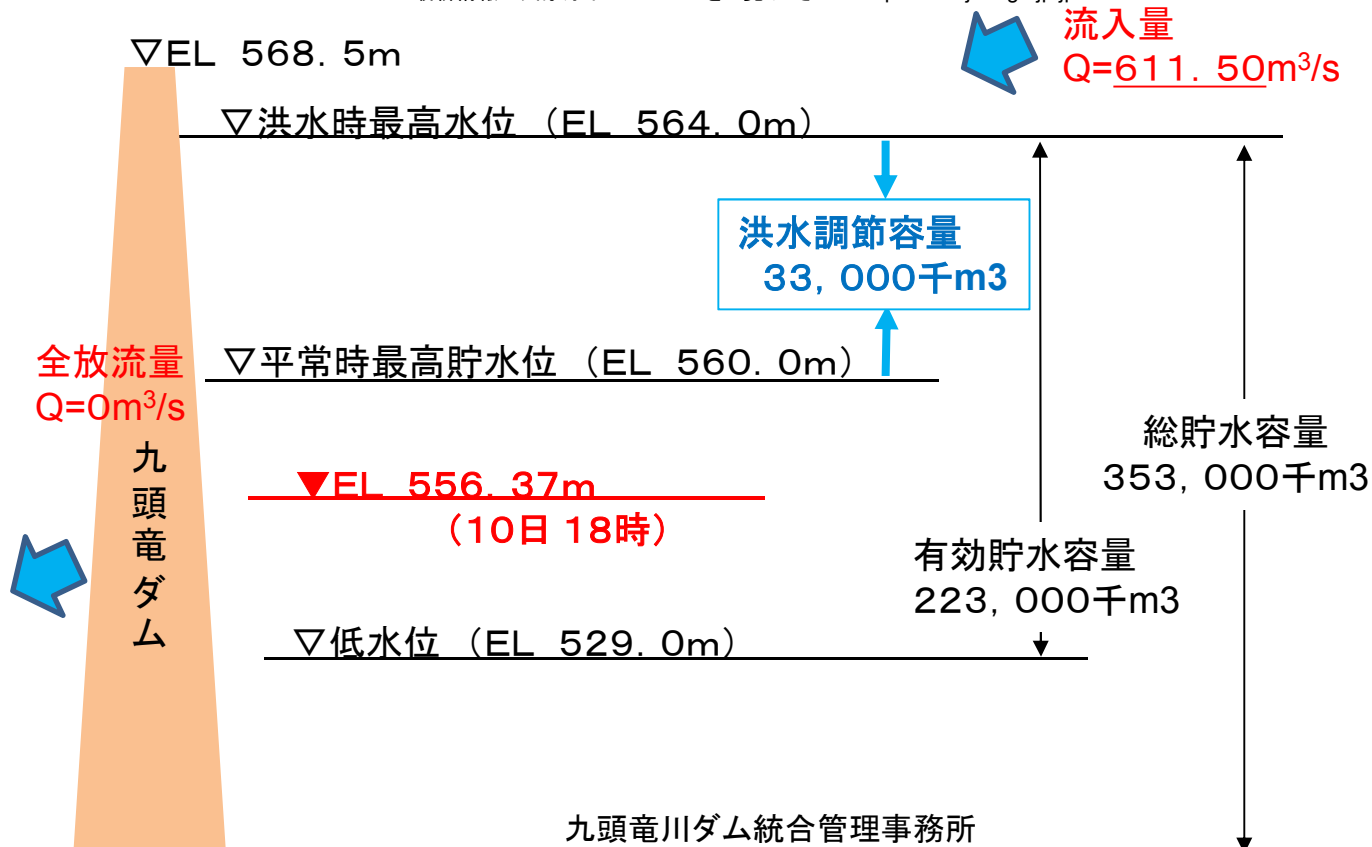
- 平成26年台風11号により、九頭竜ダムは水位調節のため洪水調節を実施中です。洪水調節開始後13時20分から約1142万m³を貯留しています。
(東京ドーム約9, 2杯分)
- 現在のダム諸量 <2014年8月10日18時>
 - ・流入量 611.50m³/s
 - ・全放流量 0m³/s
 - ・貯水位 556.37m
- 流域平均累加雨量 271.5mm (18時現在 流域平均時間雨量 4.8mm/h)

レーダー雨量

気象庁ホームページより



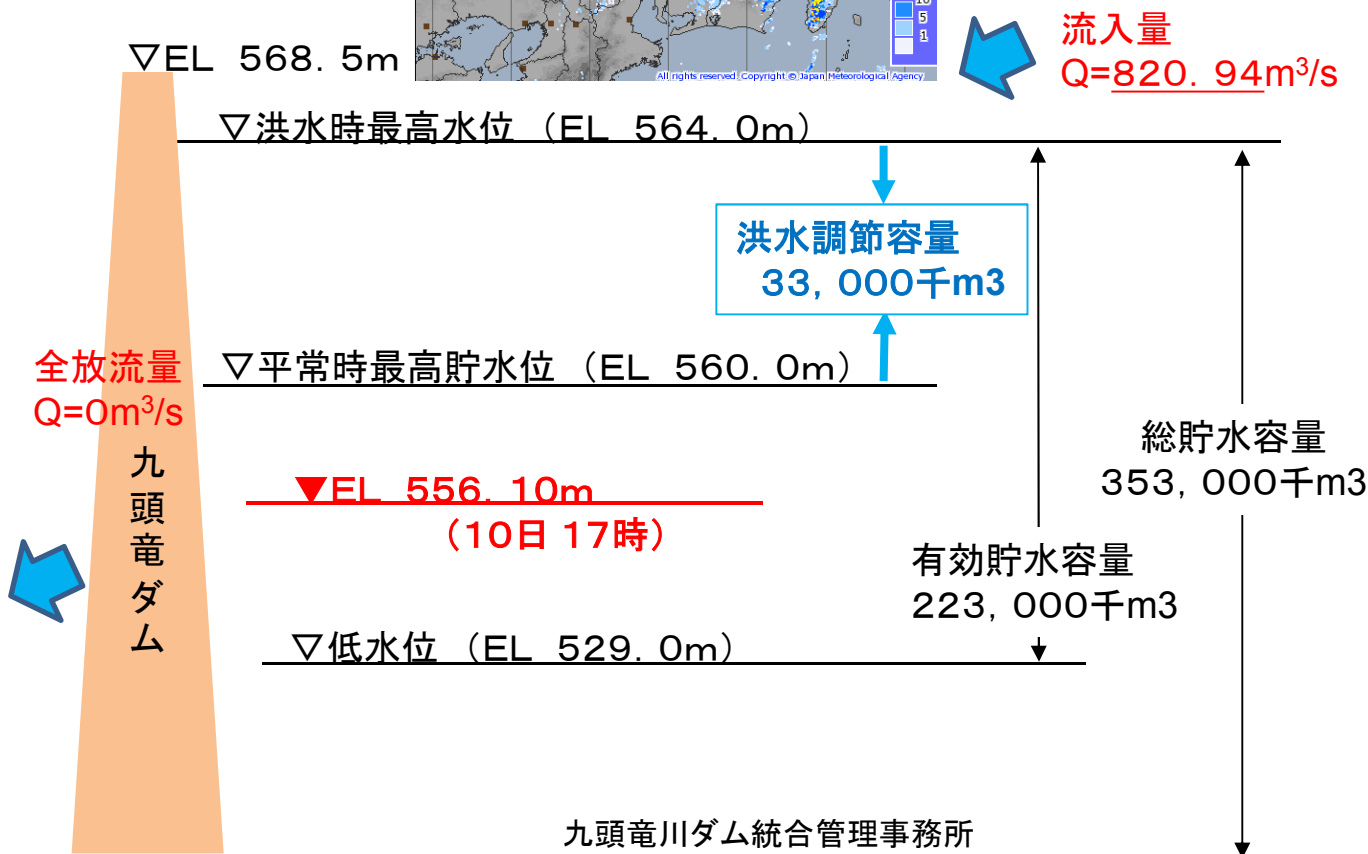
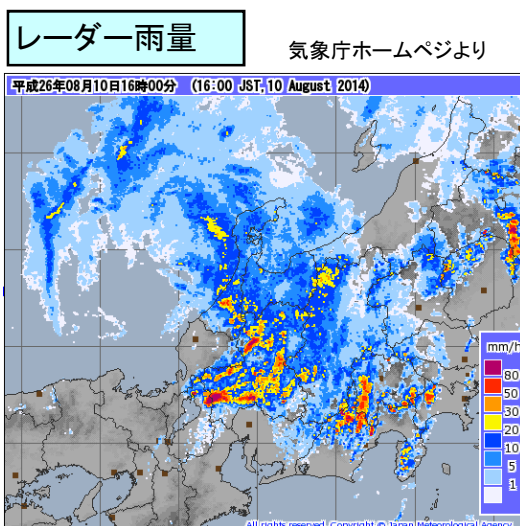
最新情報は気象庁ホームページをご覧ください <http://www.jma.go.jp/jp/radnow/>



当日のリアルタイム情報

第4報(平成26年8月10日 17時時点)

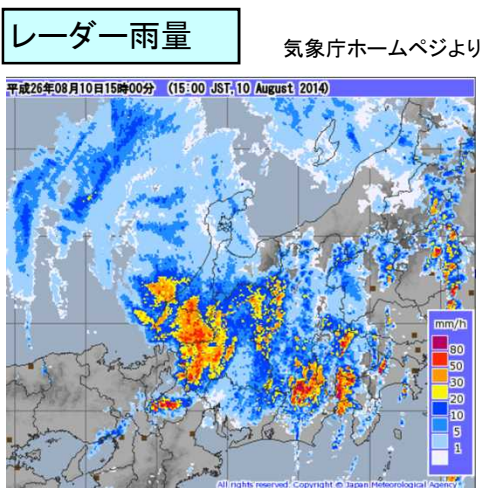
- 平成26年台風11号により、九頭竜ダムは水位調節のため洪水調節を実施中です。洪水調節開始後13時20分から約934万m³を貯留しています。
(東京ドーム約7.5杯分)
- 現在のダム諸量 <2014年8月10日17時>
 - ・流入量 820.94m³/s
 - ・全放流量 0m³/s
 - ・貯水位 556.10m
- 流域平均累加雨量 266.7mm (17時現在 流域平均時間雨量 14.2mm/h)



当日のリアルタイム情報

第3報(平成26年8月10日 16時時点)

- 平成26年台風11号により、九頭竜ダムは水位調節のため洪水調節を実施中です。洪水調節開始後13時20分から約637万m³を貯留しています。
(東京ドーム約5.1杯分)
- 現在のダム諸量 <2014年8月10日16時>
 - ・流入量 825.13m³/s
 - ・全放流量 0m³/s
 - ・貯水位 555.71m
- 流域平均累加雨量 252.5mm (16時現在 流域平均時間雨量 30.5mm/h)



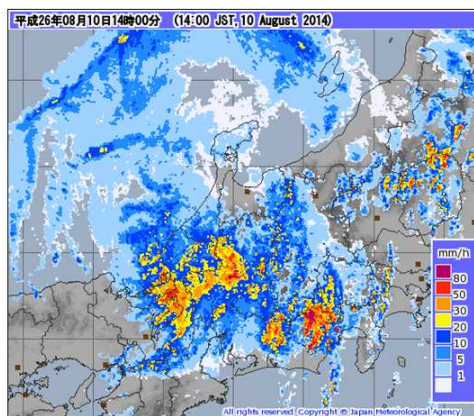
当日のリアルタイム情報

第2報(平成26年8月10日 15時時点)

- 平成26年台風11号により、九頭竜ダムは水位調節のため洪水調節を実施中です。洪水調節開始後13時20分から約348万m³を貯留しています。
(東京ドーム約2.8杯分)
- 現在のダム諸量 <2014年8月10日15時>
 - ・流入量 605.61m³/s
 - ・全放流量 0m³/s
 - ・貯水位 555.33m
- 流域平均累加雨量 222.0mm (15時現在 流域平均時間雨量 32.2mm/h)

レーダー雨量

気象庁ホームページより



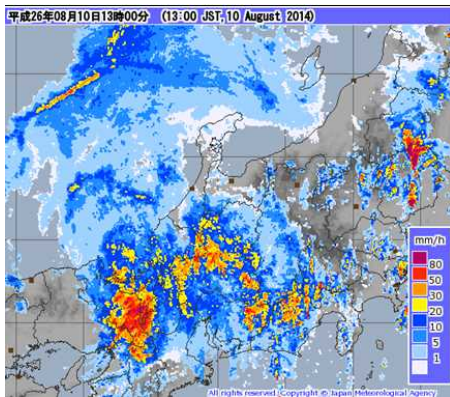
当日のリアルタイム情報

第1報(平成26年8月10日 14時時点)

- 平成26年台風11号により、九頭竜ダムは水位調節のため洪水調節を実施中です。
- 現在のダム諸量 <2014年8月10日14時>
 - ・流入量 445.97m³/s
 - ・全放流量 0m³/s
 - ・貯水位 555.02m
- 流域平均累加雨量 189.8mm (14時現在 流域平均時間雨量 25.9mm/h)

レーダー雨量

気象庁ホームページより



台風経路図

気象庁ホームページより

