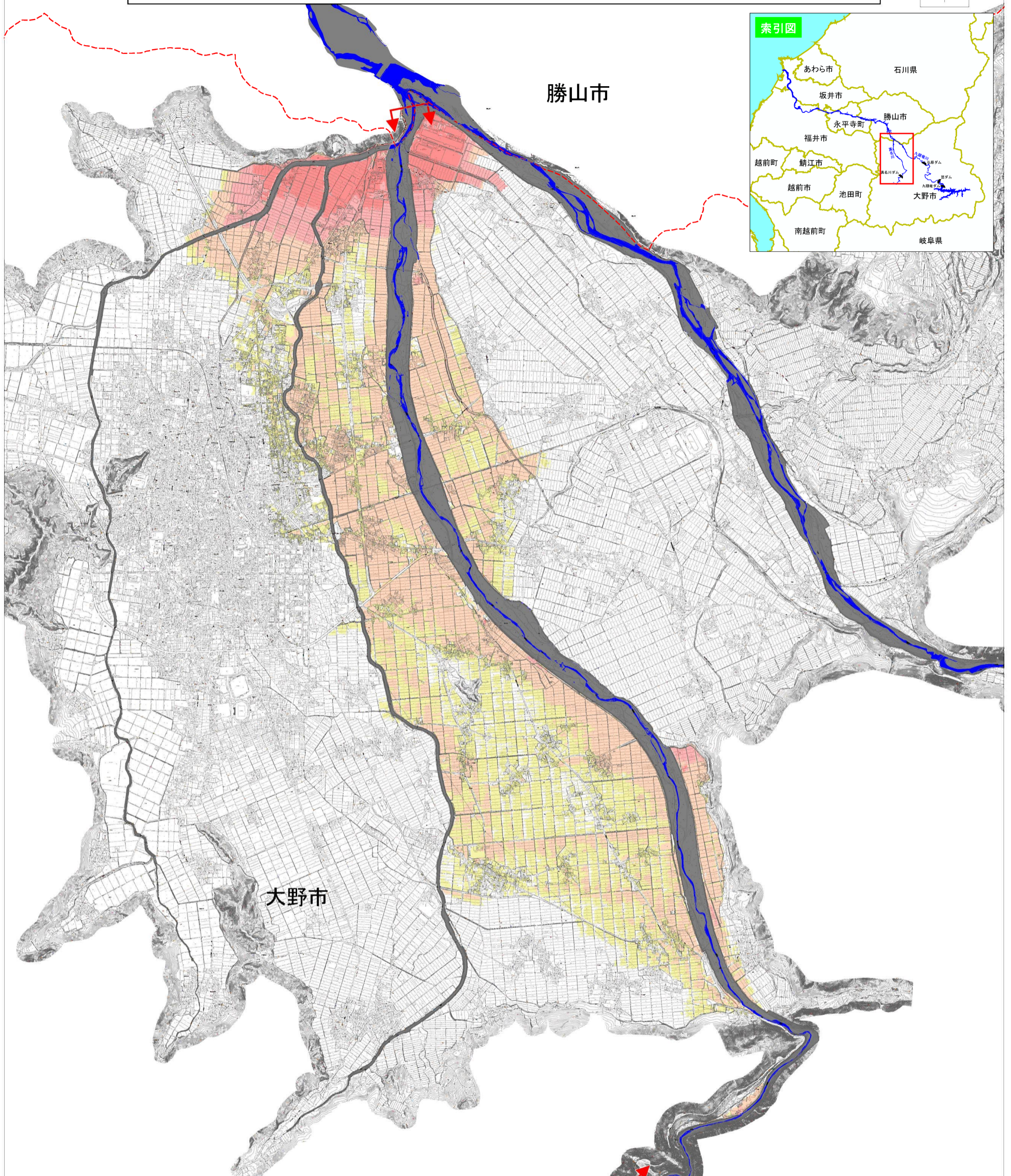


九頭竜川水系真名川 真名川ダム下流水害リスク図 (想定最大規模)



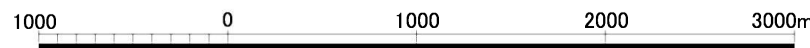
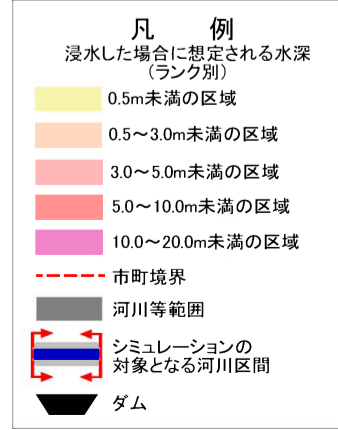
真名川ダム

1 説明文

- (1) この図は、九頭竜川水系真名川の真名川ダム下流河川について、想定し得る最大規模の降雨による浸水が想定される区域、浸水した場合に想定される水深を表示した図面です。
- (2) この水害リスク図は、公表時点の真名川の河道及び洪水調節施設の整備状況を勘案して、想定し得る最大規模の降雨に伴う洪水により真名川が氾濫した場合の浸水の状況をシミュレーションにより予測したものです。
- (3) なお、このシミュレーションの実施にあたっては、支川の決壊による氾濫、シミュレーションの前提となる降雨を超える規模の降雨による氾濫及び内水による氾濫等を考慮していませんので、この水害リスク図に着色されていない区域においても浸水が発生する場合や、想定される水深が実際の浸水深と異なる場合があります。

2 基本事項等

- (1) 作成主体 国土交通省近畿地方整備局九頭竜川ダム統合管理事務所
- (2) 公表年月日 令和2年8月7日
- (3) 対象となる河川 九頭竜川水系真名川
(実施区間)
左岸：真名川ダム地点から九頭竜川への合流点まで
右岸：真名川ダム地点から九頭竜川への合流点まで
- (4) 公表の前提となる降雨 真名川流末地点上流域の2日間の総雨量 776mm
- (5) 関係市町村 大野市



1:20000 この地図の作成に当たっては、大野市長の承認を得て、大野市発行の基盤地図情報を使用した。