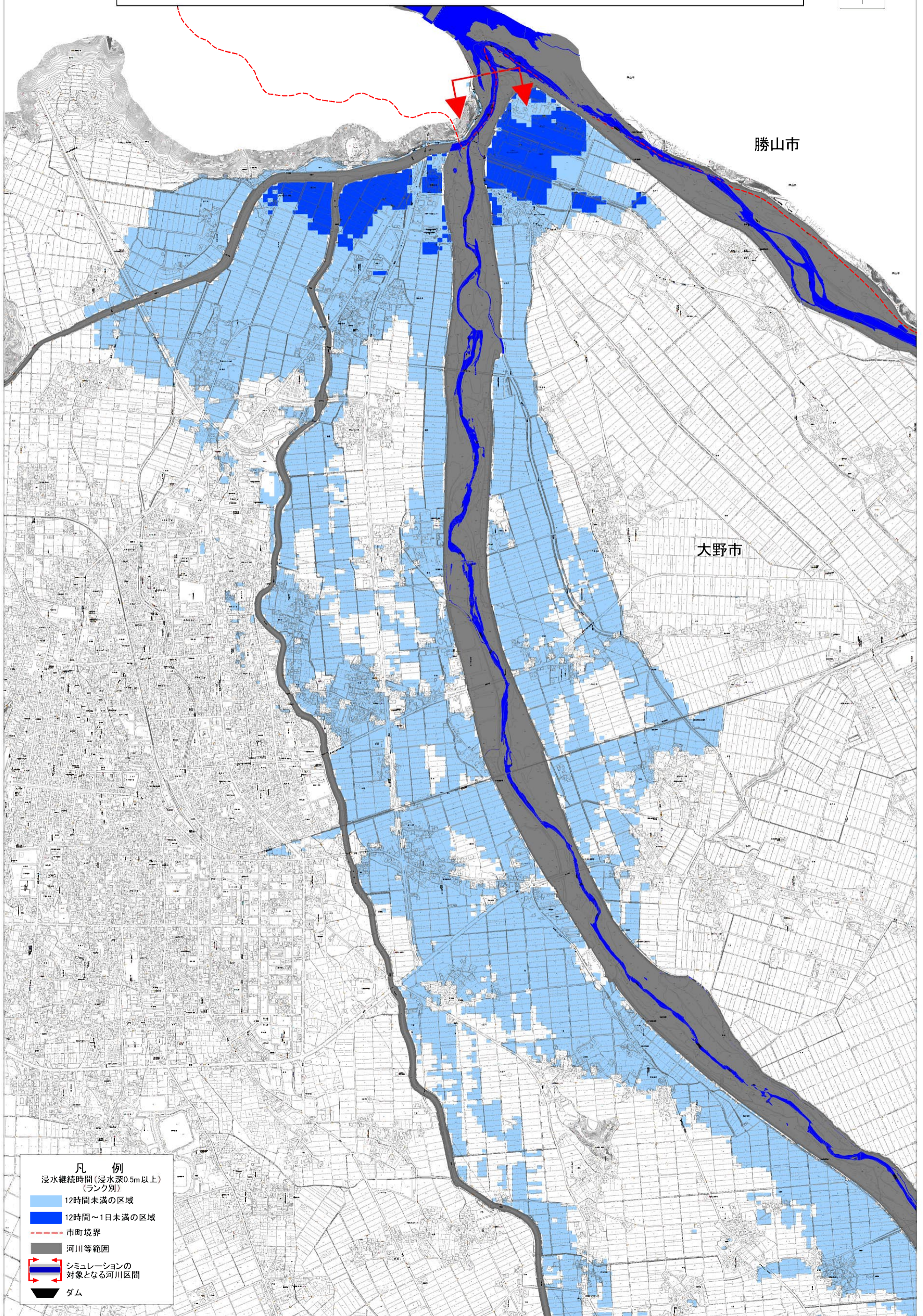


九頭竜川水系真名川 真名川ダム下流水害リスク図(1) (浸水継続時間)



勝山市

大野市

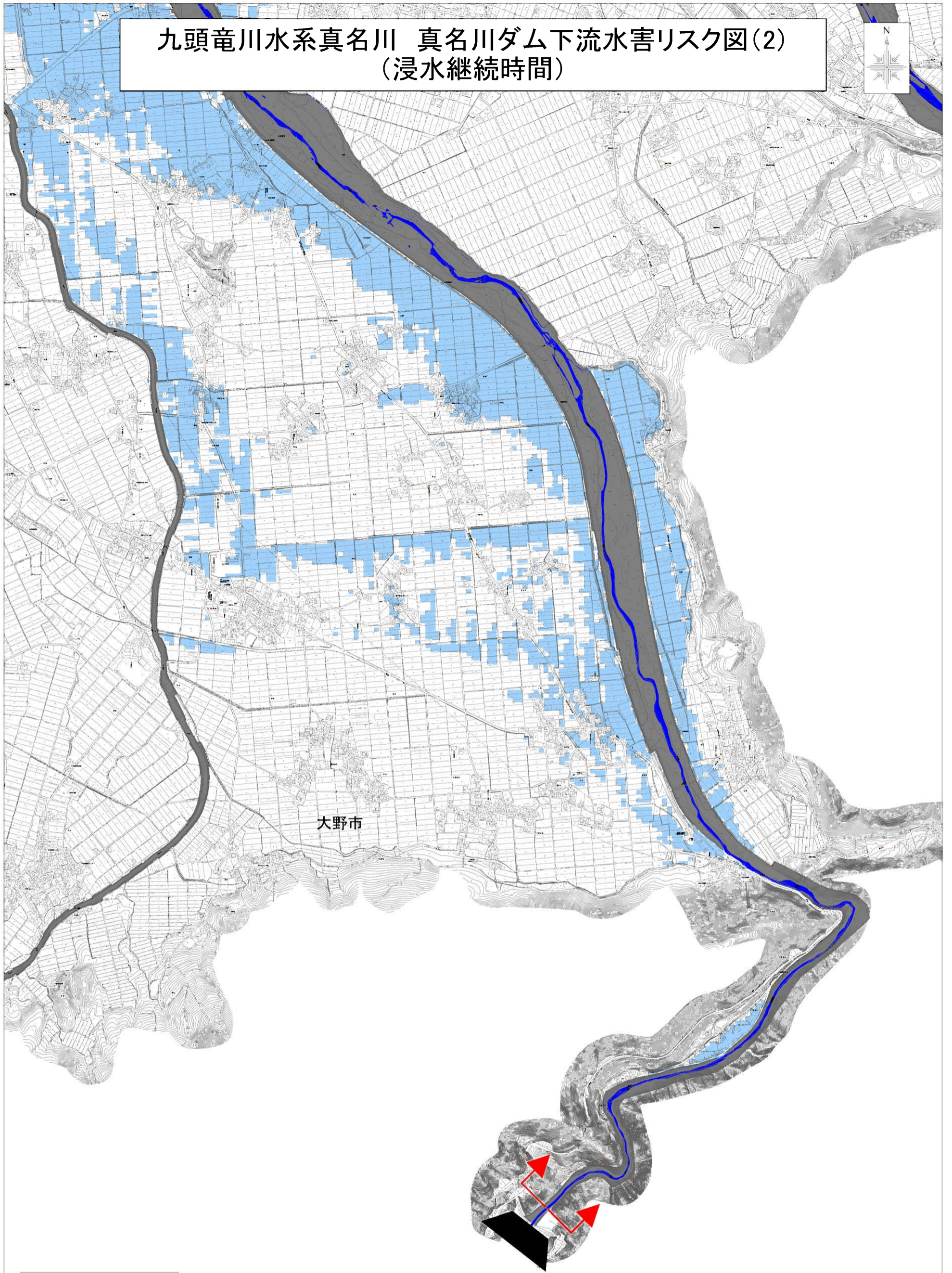
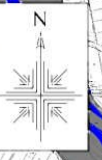
- 凡 例
浸水継続時間(浸水深0.5m以上)
(ランク別)
- 12時間未満の区域
 - 12時間～1日未満の区域
 - 市町境界
 - 河川等範囲
 - シミュレーションの
対象となる河川区間
 - ダム

500 0 500 1000 1500m

1:10000

この地図の作成に当たっては、大野市長の承認を得て、大野市発行の基盤地図情報を使用した。

九頭竜川水系真名川 真名川ダム下流水害リスク図(2) (浸水継続時間)



大野市

真名川ダム

- 凡 例
- 浸水継続時間(浸水深0.5m以上)
(ランク別)
- 12時間未満の区域
 - 12時間～1日未満の区域
 - 市町境界
 - 河川等範囲
 - シミュレーションの
対象となる河川区間
 - ダム

500 0 500 1000 1500m

1:10000

この地図の作成に当たっては、大野市長の承認を得て、大野市発行の基盤地図情報を使用した。