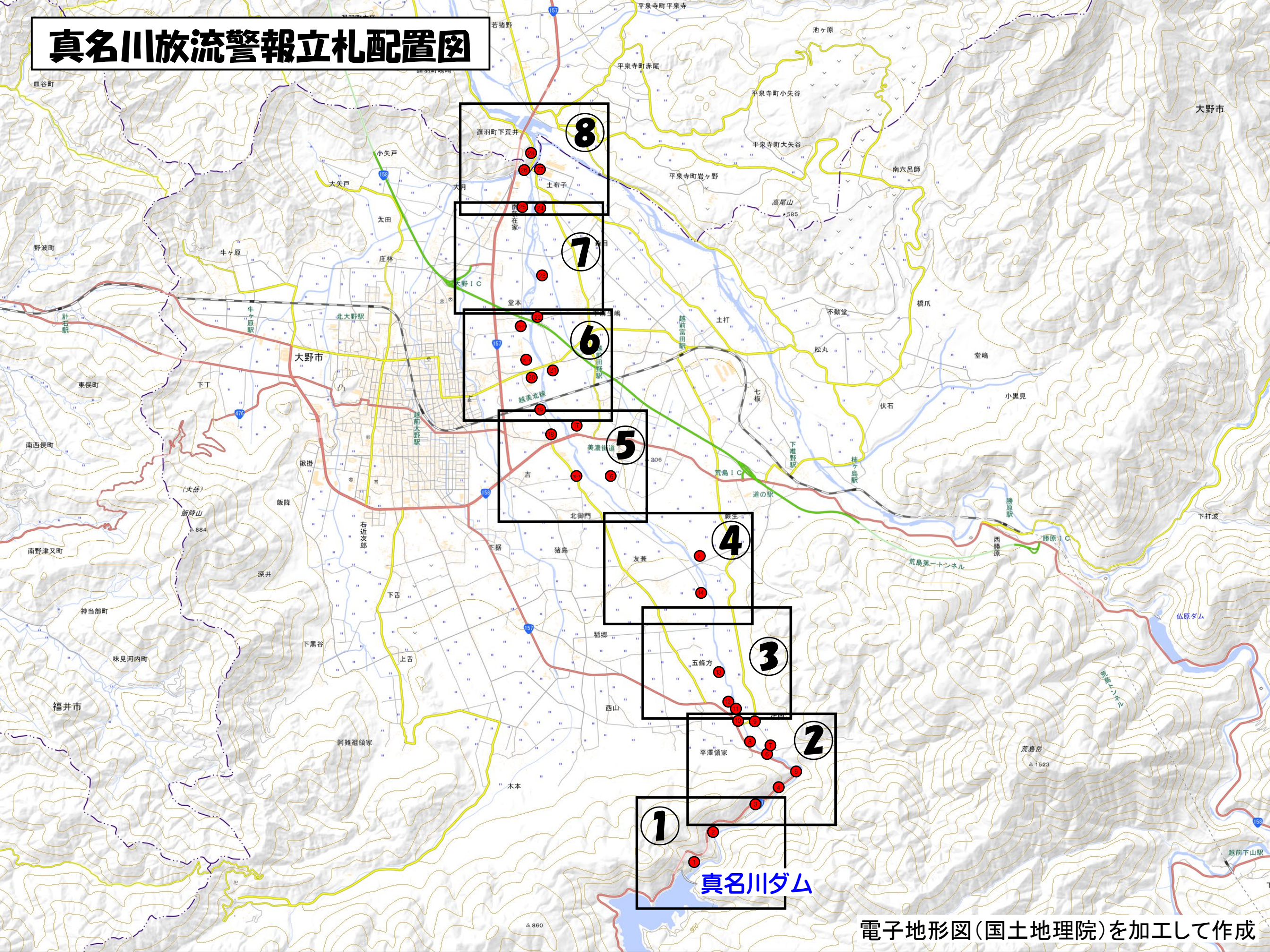


# 真名川放流警報立札配置図



# 真名川放流警報立札配置図①



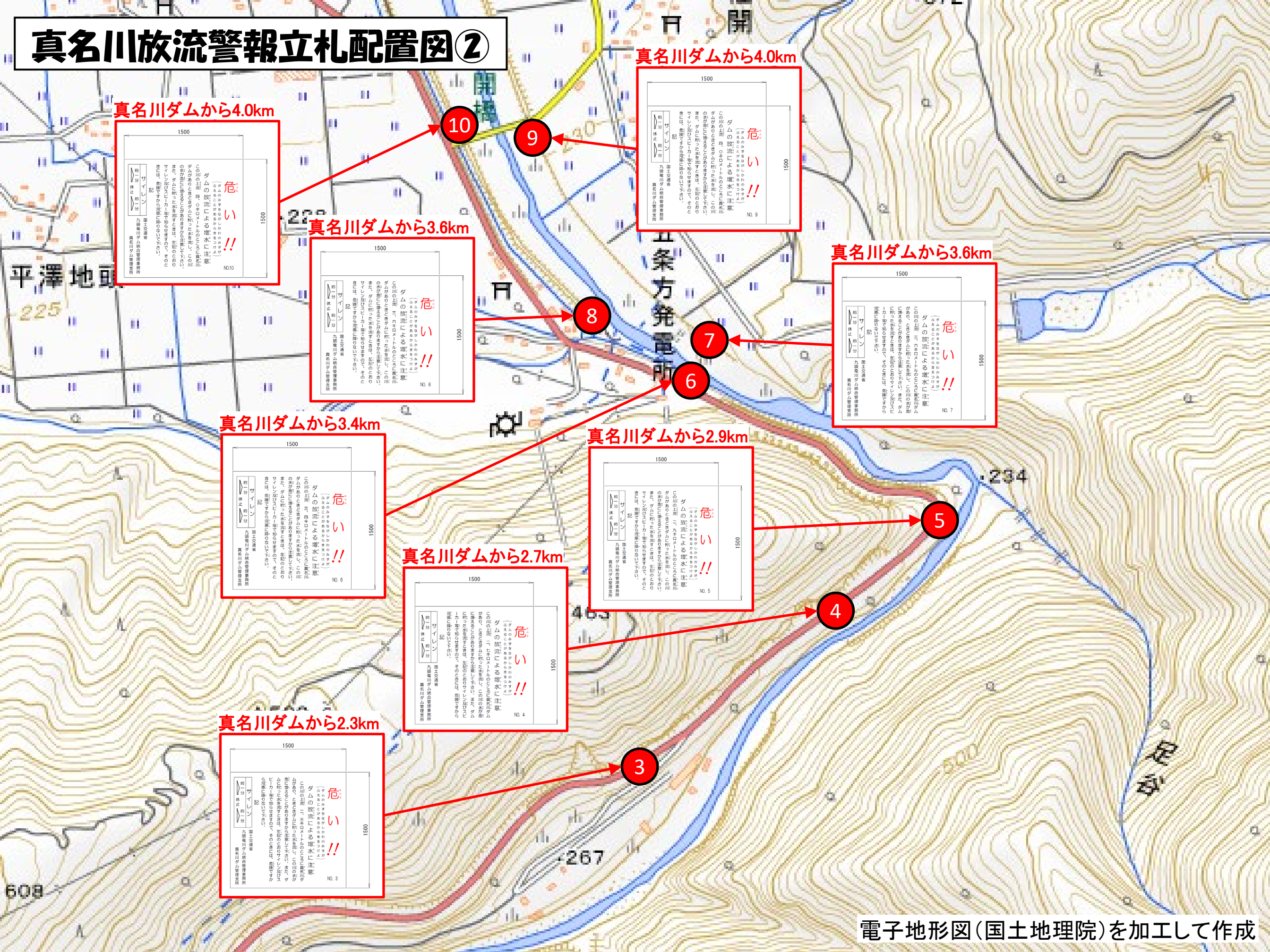
真名川ダムから1.2km

1500		1500
真名川ダム 放水警報立札 危険 !! NO. 2		
1500		1500

真名川ダムから0.4km

1500		1500
真名川ダム 放水警報立札 危険 !! NO. 1		
1500		1500

# 真名川放流警報立札配置図②



真名川ダムから4.0km

1500

1500

NO.10

危!!

1500

真名川ダムから4.0km

1500

1500

NO.9

危!!

1500

真名川ダムから3.6km

1500

1500

NO.8

危!!

1500

真名川ダムから3.6km

1500

1500

NO.7

危!!

1500

真名川ダムから3.4km

1500

1500

NO.6

危!!

1500

真名川ダムから2.9km

1500

1500

NO.5

危!!

1500

真名川ダムから2.7km

1500

1500

NO.4

危!!

1500

真名川ダムから2.3km

1500

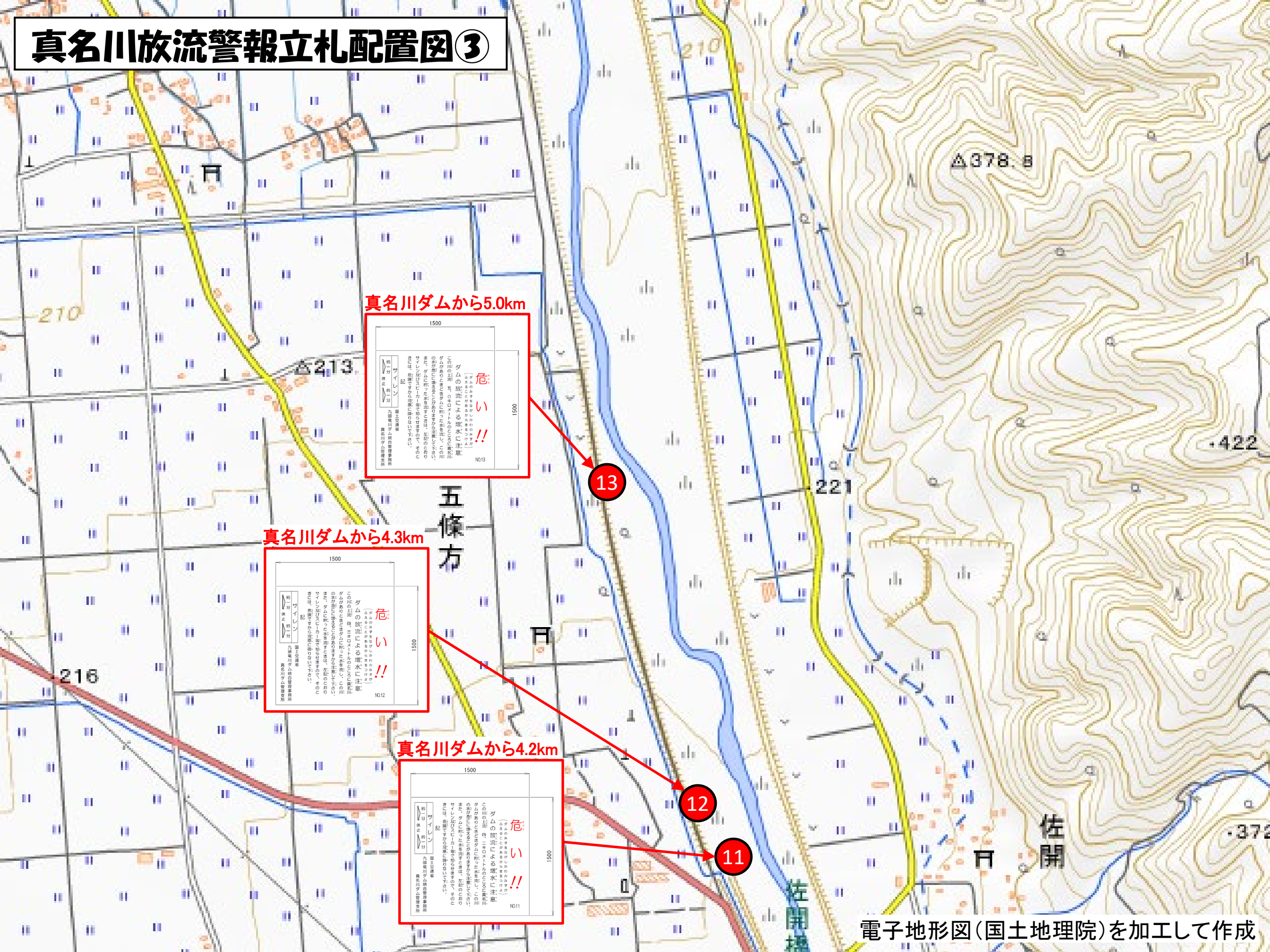
1500

NO.3

危!!

1500

# 真名川放流警報立札配置図③



真名川ダムから5.0km

1500

1500

NO.13

危険

注意

!!

真名川ダム放流警報立札

この立札は、真名川ダムからの放水による洪水の危険を知らせるために設置されています。放水時には、この立札の表示に従って避難してください。

放水時の危険レベル

危険 (!!)

注意 (注意)

安全 (安全)

13

真名川ダムから4.3km

1500

1500

NO.12

危険

注意

!!

真名川ダム放流警報立札

この立札は、真名川ダムからの放水による洪水の危険を知らせるために設置されています。放水時には、この立札の表示に従って避難してください。

放水時の危険レベル

危険 (!!)

注意 (注意)

安全 (安全)

五條方

12

真名川ダムから4.2km

1500

1500

NO.11

危険

注意

!!

真名川ダム放流警報立札

この立札は、真名川ダムからの放水による洪水の危険を知らせるために設置されています。放水時には、この立札の表示に従って避難してください。

放水時の危険レベル

危険 (!!)

注意 (注意)

安全 (安全)

11

# 真名川放流警報立札配置図④



真名川ダムから6.5km

1500

1500

危険!!

ダム放流による増水に注意

九郎川ダム管理事務所  
真名川ダム管理事務所

No.15-1

15-1

真名川ダムから6.2km

1500

1500

危険!!

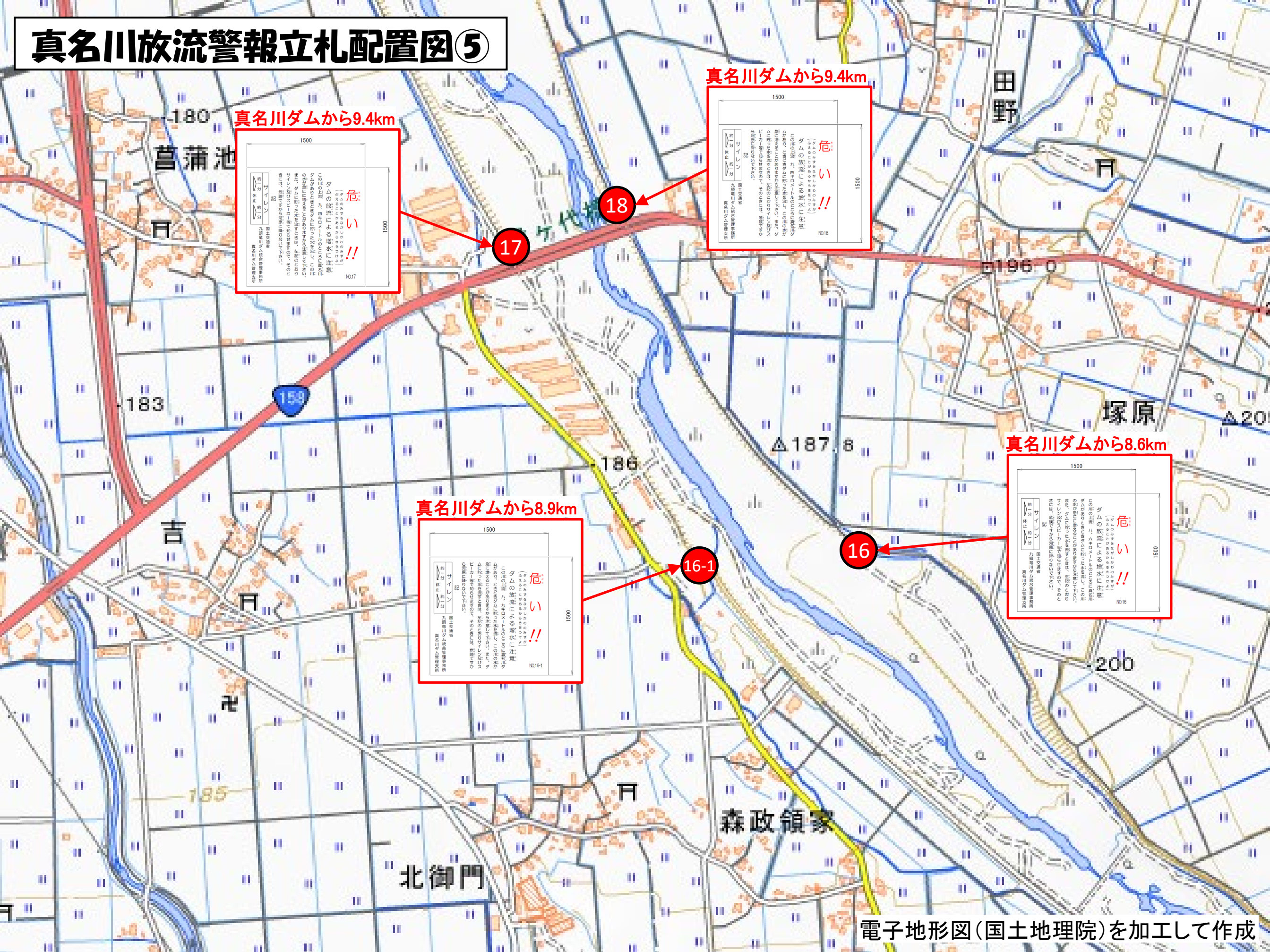
ダム放流による増水に注意

九郎川ダム管理事務所  
真名川ダム管理事務所

No.14

14

# 真名川放流警報立札配置図⑤



真名川ダムから9.4km

1500	
<p>九龍川ダム放流警報立札                  九龍川ダム放流警報立札                  九龍川ダム放流警報立札</p>	<p><b>危 い !!</b></p> <p>(N017)</p>
1500	

真名川ダムから9.4km

1500	
<p>九龍川ダム放流警報立札                  九龍川ダム放流警報立札                  九龍川ダム放流警報立札</p>	<p><b>危 い !!</b></p> <p>(N018)</p>
1500	

真名川ダムから8.9km

1500	
<p>九龍川ダム放流警報立札                  九龍川ダム放流警報立札                  九龍川ダム放流警報立札</p>	<p><b>危 い !!</b></p> <p>(N016-1)</p>
1500	

真名川ダムから8.6km

1500	
<p>九龍川ダム放流警報立札                  九龍川ダム放流警報立札                  九龍川ダム放流警報立札</p>	<p><b>危 い !!</b></p> <p>(N016)</p>
1500	

# 真名川放流警報立札配置図⑥



真名川ダムから11.0km

立札 NO20-2

危険  
注意

真名川ダムからの放水による洪水の発生を知らせるため、この立札を設置しています。放水時には、この立札の表示に従って、安全な行動をお願いします。

真名川ダムから11.1km

立札 NO22

危険  
注意

真名川ダムからの放水による洪水の発生を知らせるため、この立札を設置しています。放水時には、この立札の表示に従って、安全な行動をお願いします。

真名川ダムから10.8km

立札 NO20-1

危険  
注意

真名川ダムからの放水による洪水の発生を知らせるため、この立札を設置しています。放水時には、この立札の表示に従って、安全な行動をお願いします。

真名川ダムから10.7km

立札 NO21

危険  
注意

真名川ダムからの放水による洪水の発生を知らせるため、この立札を設置しています。放水時には、この立札の表示に従って、安全な行動をお願いします。

真名川ダムから10.6km

立札 NO20

危険  
注意

真名川ダムからの放水による洪水の発生を知らせるため、この立札を設置しています。放水時には、この立札の表示に従って、安全な行動をお願いします。

真名川ダムから10.1km

立札 NO19

危険  
注意

真名川ダムからの放水による洪水の発生を知らせるため、この立札を設置しています。放水時には、この立札の表示に従って、安全な行動をお願いします。

# 真名川放流警報立札配置図⑦



真名川ダムから12.2km

危険!!

NO.23

ダム放流時の緊急避難水門

この立札は、ダム放流時の緊急避難水門の位置を示すためのもので、放流時には、この立札の位置に避難してください。

緊急避難水門の位置は、この立札の位置に示されています。

緊急避難水門の位置は、この立札の位置に示されています。

緊急避難水門の位置は、この立札の位置に示されています。



# 真名川放流警報立札配置図⑧



真名川ダムから14.2km

1500

1500

NO28

危険度  
危  
い  
!!

真名川放流警報立札の設置位置と危険度を示す図。真名川ダムからの距離は14.2kmである。危険度は「危い!!」と表示されている。

運羽町下荒井

真名川ダムから13.8km

1500

1500

NO26

危険度  
危  
い  
!!

真名川放流警報立札の設置位置と危険度を示す図。真名川ダムからの距離は13.8kmである。危険度は「危い!!」と表示されている。

28

真名川ダムから13.8km

1500

1500

NO27

危険度  
危  
い  
!!

真名川放流警報立札の設置位置と危険度を示す図。真名川ダムからの距離は13.8kmである。危険度は「危い!!」と表示されている。

26

27

真名川ダムから13.3km

1500

1500

NO24

危険度  
危  
い  
!!

真名川放流警報立札の設置位置と危険度を示す図。真名川ダムからの距離は13.3kmである。危険度は「危い!!」と表示されている。

25

24

真名川ダムから13.4km

1500

1500

NO25

危険度  
危  
い  
!!

真名川放流警報立札の設置位置と危険度を示す図。真名川ダムからの距離は13.4kmである。危険度は「危い!!」と表示されている。