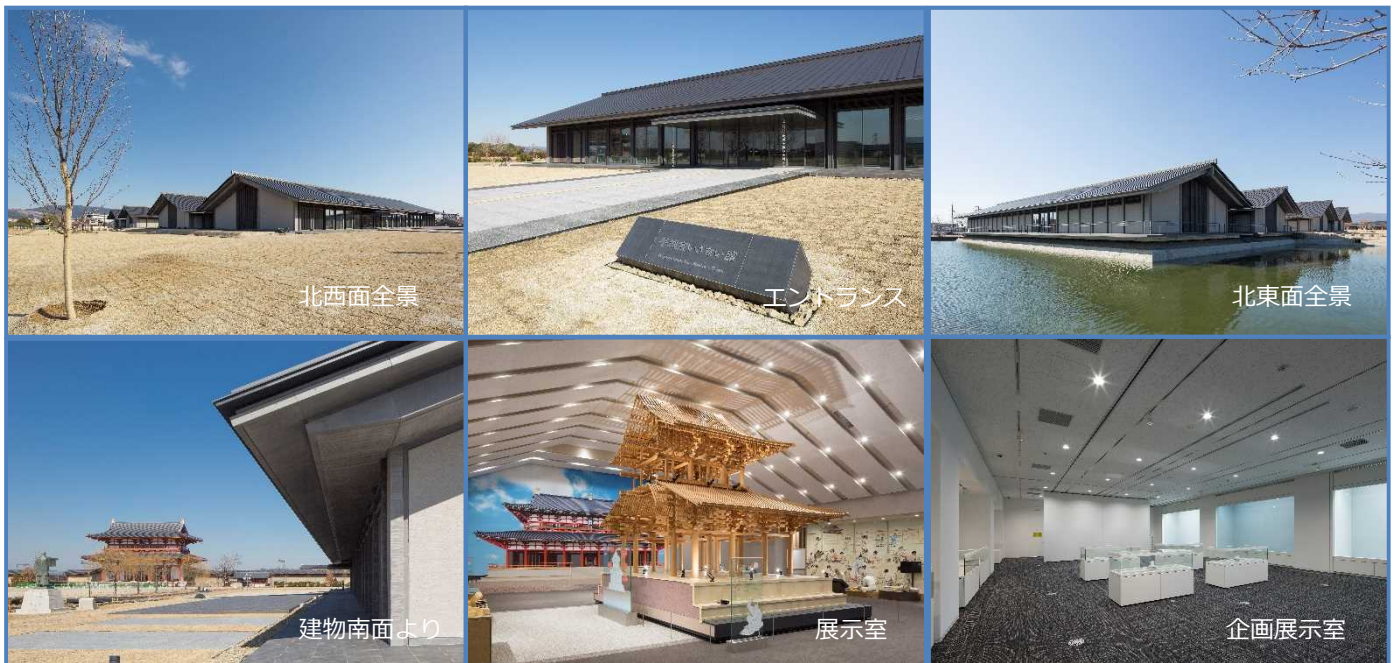


平城宮跡歴史公園平城宮跡展示館建築工事

工事概要

【施設名称】平城宮いざない館
【所在地】奈良県奈良市二条大路南三丁目5番1号
【建物概要】展示館 鉄筋コンクリート造（一部鉄骨造） 地上2階 延べ面積 6,755㎡
【工期】平成27年8月～平成30年2月
【施工者】株式会社 奥村組 西日本支社
【工事概要】展示館 新築1棟、囲障 新設一式、屋外排水設備 新設一式、舗装 新設一式、雑工作物 新設一式、樹木 新植一式、芝張り 新植一式、外構改修一式、エレベーター設備工事 一式

完成写真



工事を終えて…



株式会社 奥村組 西日本支社
現場代理人 米村 武史

世界遺産の中で平城宮跡歴史公園の中核となる施設の建設に携われたことを、職員・作業員一同光栄に思います。

外壁木目化粧打放し仕上げは、非常に難易度の高い工事でしたが、関係者の皆様方のご指導、ご協力のおかげを持ちまして無事に竣工することができましたことを心から感謝申し上げます。