

### 別紙 3

#### 一般国道 9 号千々川橋架替に伴う占用物件の添架希望の公募について

令和 7 年 1 2 月 2 2 日  
京都国道事務所

京都国道事務所では、一般国道9号千々川橋の架替工事を、下記のとおり予定しています。  
当該橋梁に占用物件の添架を希望する占用企業者は、別紙様式に必要事項を記入の上、  
下記受付期間内に当事務所 管理第二課 交通対策係まで提出してください。  
添架を希望する占用企業者については、当事務所担当課と添架方法等について協議の上、  
別途「添架申請計画書」を提出していただきます。  
なお、添架物件の重量により、負担金の納入が必要となる場合もあります。  
工事の内容、手続き等の詳細については、下記までご確認ください。

#### 記

1. 場 所 一般国道9号亀岡市千々川町高野林 他地内
2. 名 称 千々川橋
3. 橋 長 21m (予定)
4. 桁 構 造 PC単純プレテンションスラブ橋
5. 構 造 別添図のとおり
6. 工事の時期 令和 1 5 年度～ (予定)
7. 受付期間 令和 7 年 1 2 月 2 2 日 (月) ～令和 8 年 1 月 2 3 日 (金)  
(土、日・祝日を除く。)
8. 提出・問い合わせ先  
京都市下京区西洞院通塩小路下る南不動堂町808  
京都国道事務所 管理第二課 交通対策係  
T E L 075-354-8123

別紙 4（回答様式）

第 号  
令和 年 月 日

京都国道事務所長 殿

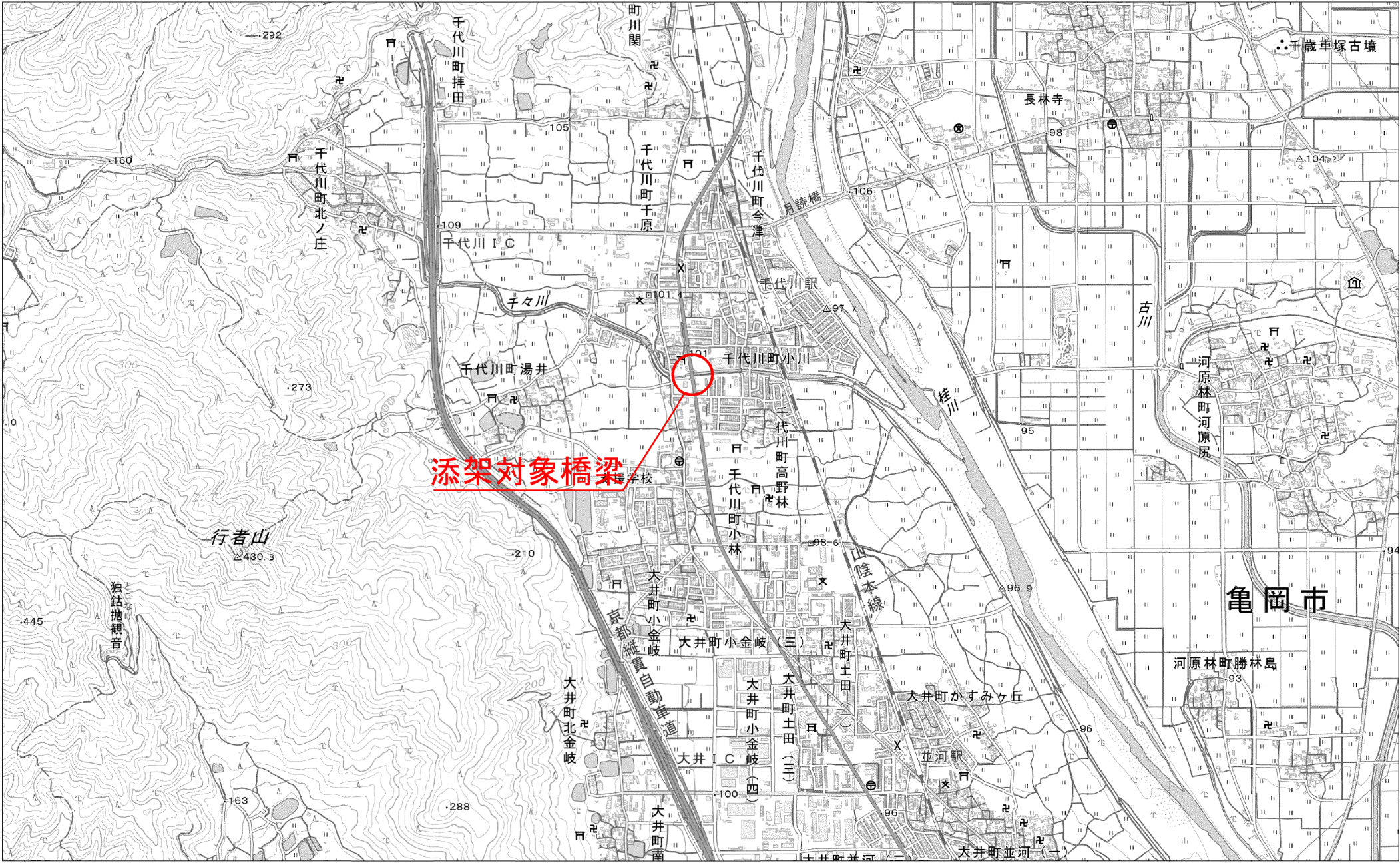
（占有企業者名）

一般国道9号千々川橋の架替に伴う占有物件の添架について、下記のとおり添架を希望します。

記

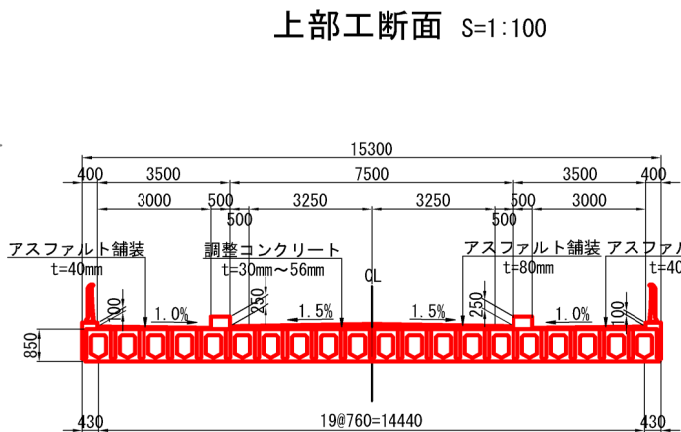
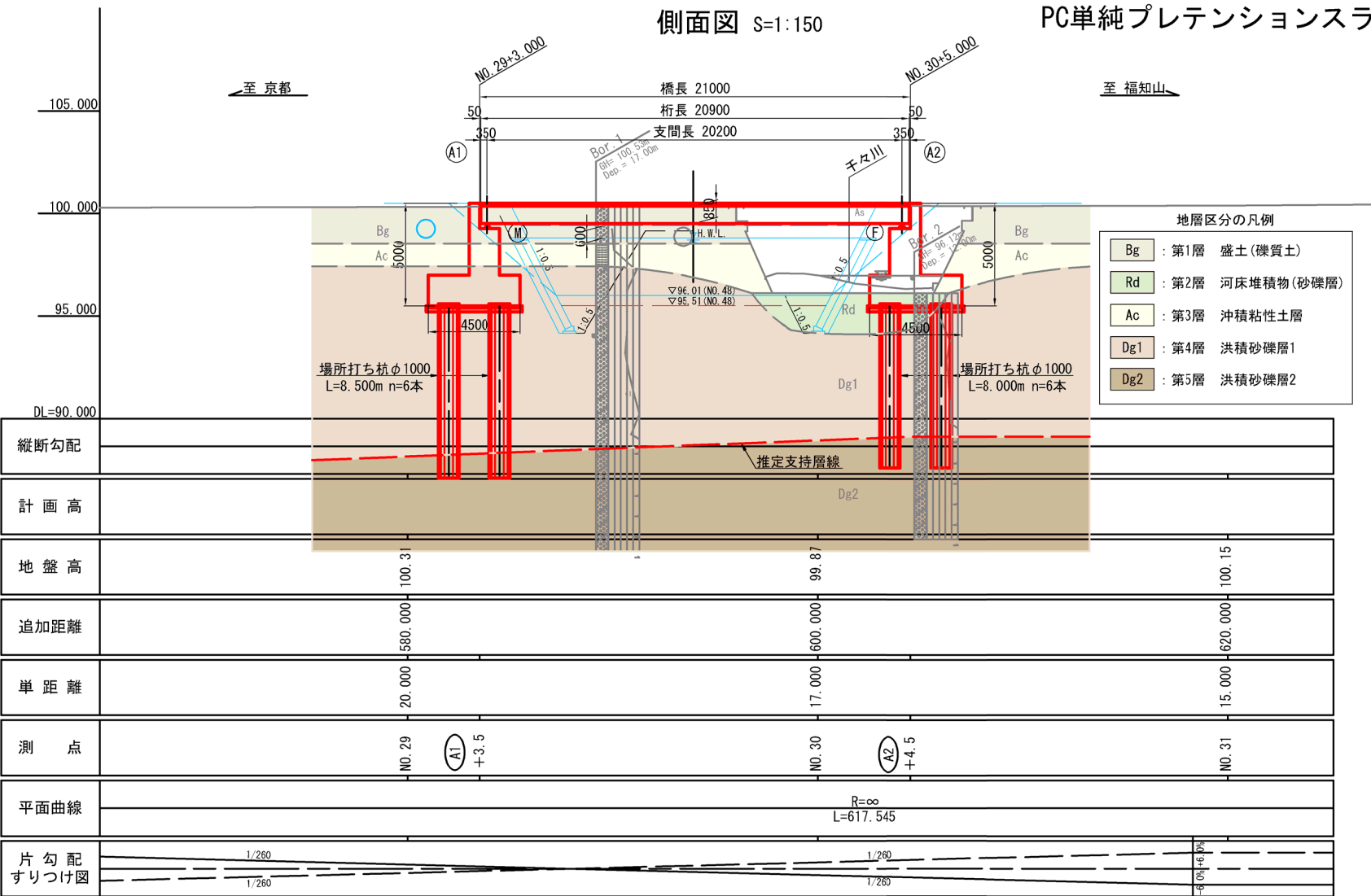
1. 物件種別
2. 添架本数（条数）
3. 外 径
4. 管 種
5. 添架重量 約 kg/m
6. 添架概略図 別添図のとおり

位置図 S=1:10000



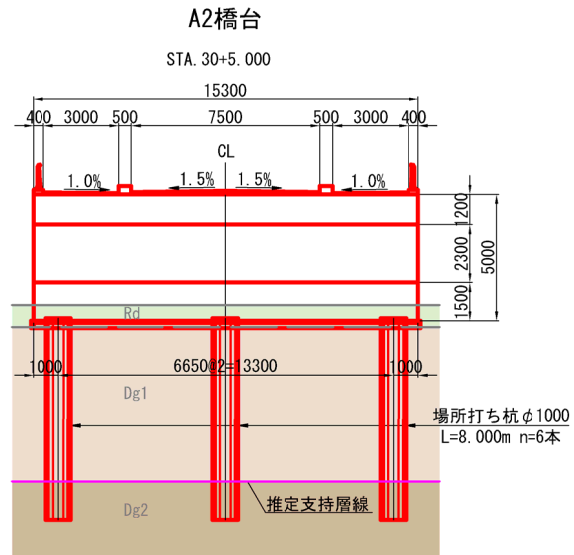
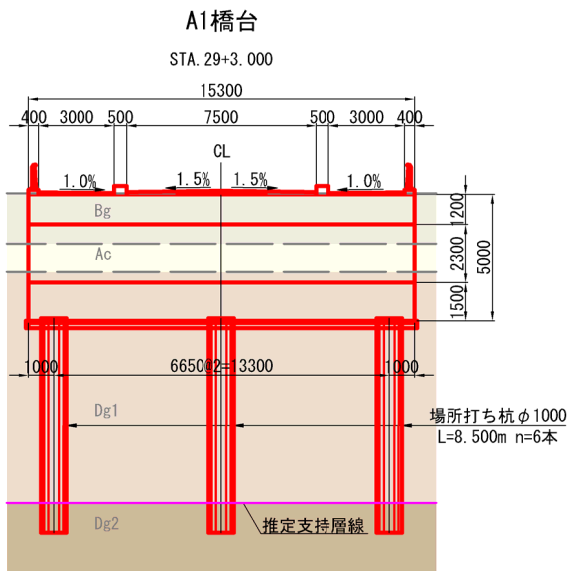


国道9号千々川橋橋梁全体一般図 (参考図面)  
PC単純プレテンションスラブ橋



設計条件		
道 路 規 格	第3種第2級	
設 計 速 度	V=60km/h	
橋 長	L=21.000m	
支 間 長	L=20.200m	
全 幅 員	15.300m	
有 効 幅 員	13.500m	
平 面 曲 線	R=∞	
縦 断 勾 配	i=0.554%~i=0.106%	
横 断 勾 配	1.50%      1.50%	
斜 角	90° 00' 00"	
設計活荷重	B活荷重	
設計水平震度	kh= 0.20	
地 盤 種 別	Ⅱ種地盤	
地域別補正係数	A2地域:Cz= 1.0, C1z= 1.0, C11z= 1.0	
上 部 工	形 式	PC単純プレテンションスラブ橋
	コンクリート	σ <sub>ck</sub> =30N/mm2
	鉄 筋	SD345
下 部 工	形 式	A1・A2:逆T式橋台
	コンクリート	σ <sub>ck</sub> =24N/mm2
	鉄 筋	SD345
基礎工形式	場所打ち杭φ1000	
適 用 基 準	道路橋示方書・同解説Ⅰ～Ⅴ(H29.11)	

下部工正面図 S=1:150



交差条件 S=1:150

一級河川 淀川水系(桂川)  
千々川

計画高水流量 130m<sup>3</sup>/s

NO.48

GH=100.06

FH=96.01(95.51)

計画河川幅 17890

