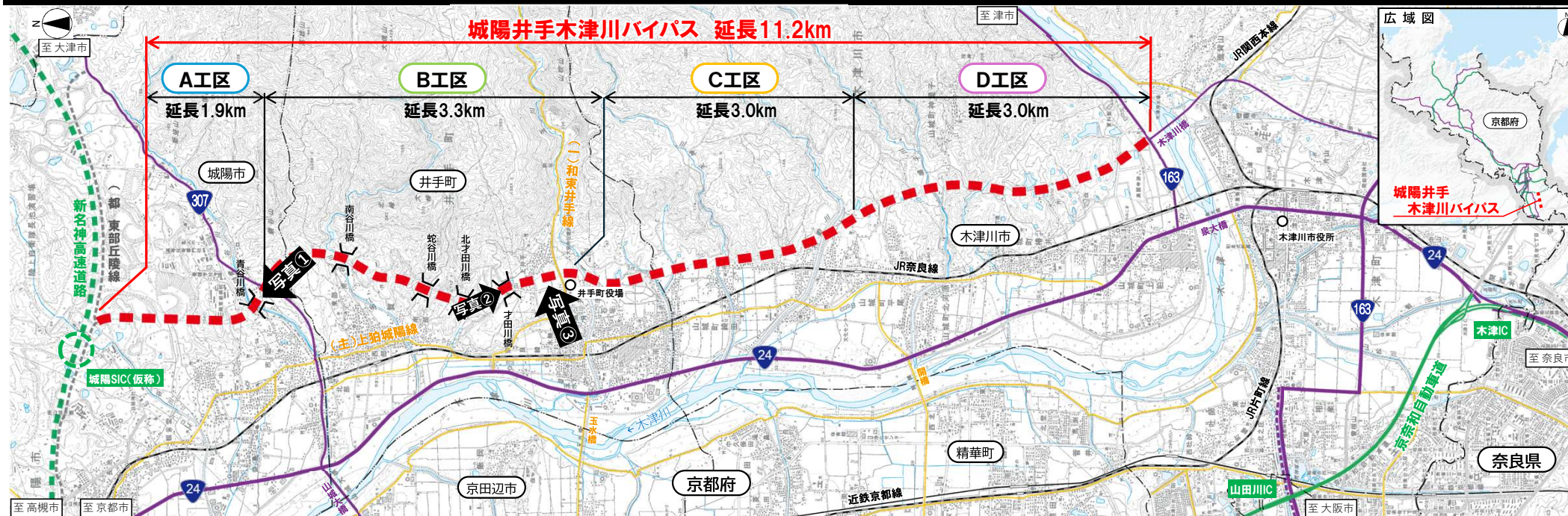
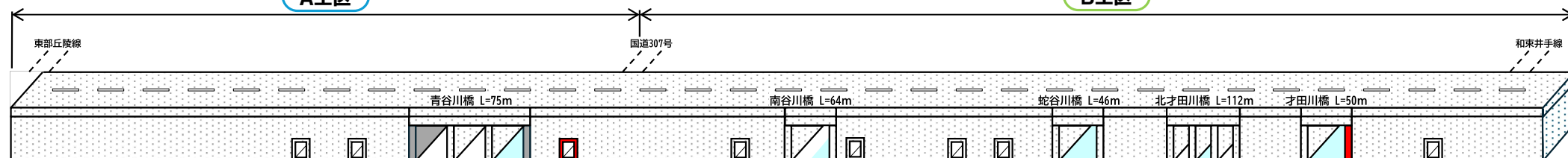





城陽井手木津川バイパス 工事進捗状況



A工区



凡 例		完 成
		工事中
		未着手

※構造については関係機関等と協議中であり、今後変更の可能性がある
※模式図のため、現場状況と一致しない場合がある

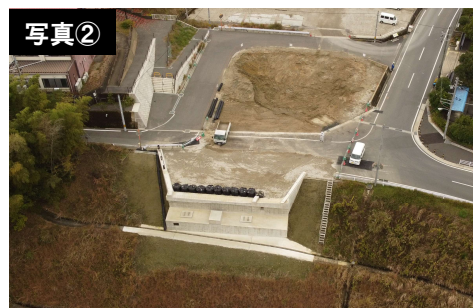
B工区

AIG



↑ 青谷川橋A2橋台の南側で函渠工事を進めています。

BIU

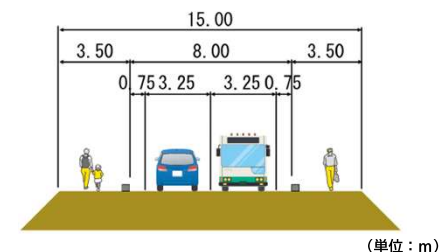


↑才田川橋の橋梁下部工(A2)の工事を進めています。 ↑埋蔵文化財調査を進めています。



↑埋蔵文化財調査を進めています。

■ 標準断面図



(単位: m)

C工区 **D工区** は
調査設計を進めています

D工区は