



国土交通省近畿地方整備局

Kinki Regional Development Bureau

Ministry of Land, Infrastructure, Transport and Tourism

近畿地方整備局 京都国道事務所	配 布 日 時	平成 29 年 6 月 28 日(水)
資 料 配 布		14時00分

件 名	国道9号^{ひて}日の出橋付近の本復旧工事が完了しました ～ 引き続き、安全な通行の確保に取り組んで参ります ～
-----	---

概 要	<ul style="list-style-type: none">○ 4月21日に舗装部及び擁壁部に変状が発生した国道9号日の出橋付近（京都府南丹市八木町八木地先）については、4月22日に応急復旧し、5月18日から夜間片側交互通行規制で本復旧工事を進めて参りました。○ 道路を支える地盤を補強するための、杭の施工等を行う本復旧工事が完了しましたので、お知らせいたします。○ 地域の方々や国道9号をご利用されるの方々には、ご迷惑をおかけしましたが、引き続き、安全な通行の確保に取り組んで参りますので、ご理解とご協力をよろしくお願いいたします。
-----	---

取り扱い	_____
------	-------

配布場所	京都府政記者室
------	---------

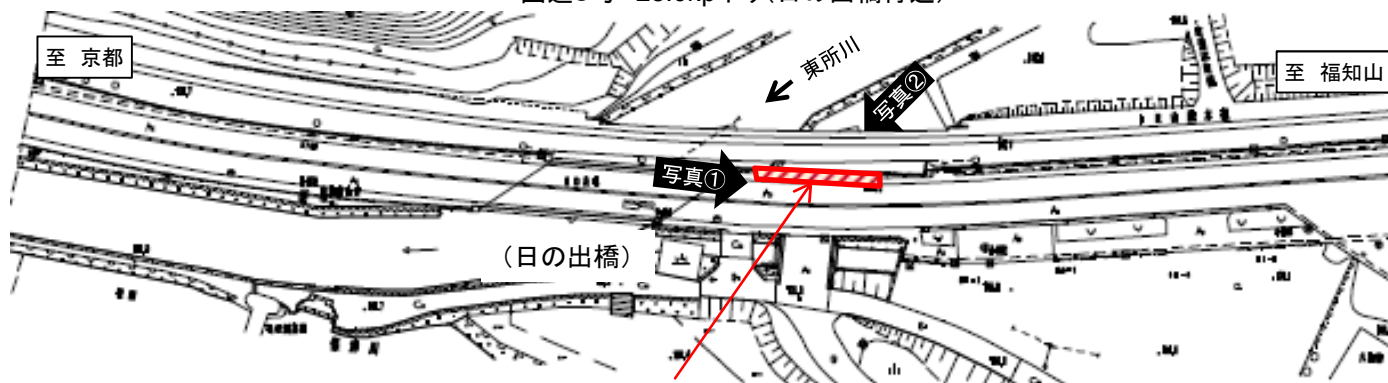
問合せ先	国土交通省 近畿地方整備局 京都国道事務所 副 所 長 松田 直記 保全対策官 今城 由貴 電話：075-351-3300
------	--

位置図



平面図

国道9号 28.0kp下り(日の出橋付近)



施工中の状況



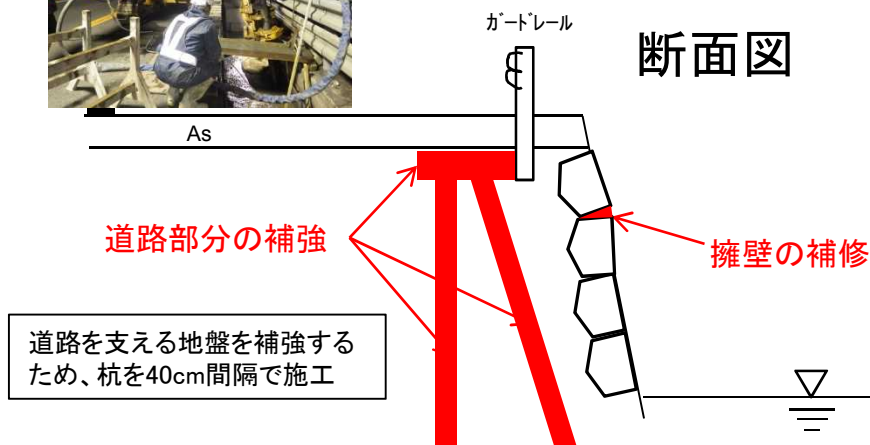
道路部分の補強、擁壁の補修

本復旧後の状況



写真①

断面図



写真②