

令和8年1月15日14時00分

近畿地方整備局

京都国道事務所

「観光バス駐車場予約サービス」の提供開始！

～京都観光デジタルマップから予約・決済が可能になります～

国道1号などの主要幹線道路や一部の観光地周辺では、インバウンド団体旅行等をはじめとした観光客が集中し、道路の混雑が発生しています。

この課題に対応するため、京都国道事務所では、『京都観光デジタルマップ～Kyoto Smart Navi～（京スマ）』上で、観光バス駐車場の“事前予約”と“事前決済”を可能とした「観光バス駐車場予約サービス」を新たに導入し、提供を開始します。

今後は、民間事業者や神社仏閣等とも連携しつつ、京都市の観光バス対策と一体的に進めることで、受入環境の改善と適正な需要管理を図り、持続可能な京都観光の実現を目指します。

■サービス概要

(1) サービス内容：利用者は、京スマ上で空き状況を確認し、希望時間帯の予約・オンライン決済までを一括して行うことができます。

(2) 導入する観光バス駐車場：以下の3施設で事前予約・事前決済が可能になります。

・ 令和8年3月23日(月)から本サービスで予約利用できる駐車場

京都市清水坂観光駐車場、京都市嵐山観光駐車場、京都市銀閣寺観光駐車場

※ 今後、順次対象バス駐車場を拡大していく予定

(3) 予約受付開始日

・ 京都市清水坂観光駐車場

修学旅行利用の優先予約：令和8年1月26日(月) 午前10時～

一般予約：令和8年2月2日(月) 午前10時～

・ 京都市嵐山観光駐車場(一般予約のみ)：令和8年2月2日(月) 午前10時～

・ 京都市銀閣寺観光駐車場(一般予約のみ)：令和8年2月2日(月) 午前10時～

(4) アクセス方法

・ 観光バス駐車場予約サービス：<https://platinumaps.jp/kyoto-parking>

・ 「京スマ」の観光バス専用力タゴリ：https://platinumaps.jp/r/kyoto-smart-navi/press_bus

詳しくは、別添をご覧ください。

<取扱い>

<配布場所> 近畿建設記者クラブ、大手前記者クラブ、京都府政記者クラブ、京都市政記者クラブ

<問合せ先> 京都エリア観光渋滞対策実験協議会 事務局

国土交通省 近畿地方整備局 京都国道事務所 副所長 にしだ あきら 西田 明 (内線204)

にし よしのり 計画課長 西 美憲 (内線261)

TEL：075-354-8134(直通)

1. 導入の目的・背景

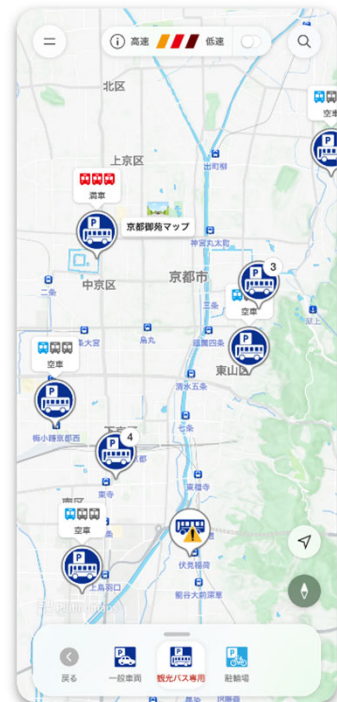
- 国道1号などの主要幹線道路や一部の観光地周辺では、インバウンド団体旅行等をはじめとした観光客が集中し、道路の混雑が発生している。
- 本サービスは、京都観光デジタルマップ～Kyoto Smart Navi（通称：京スマ）～を活用し、駐車枠の事前予約・事前決済を導入することで、渋滞の原因となる路上駐車等を減らし、バス需要の平準化と円滑な受入れを図るものである。

2. サービスの特徴

- **デジタルマップ連携**：デジタルマップ「京スマ」内の「観光バス駐車場予約サービス」で観光バス駐車場の**空き状況の事前確認**、事前予約・事前決済が完結
- **多言語対応**：日・英をはじめとした多言語対応で訪日団体旅行等にも利用しやすい環境を整備。
- **アプリのインストールや会員登録が不要**：メールアドレス認証のみで予約でき利用料も無料。
- **優先予約・時期に応じた料金設定**：修学旅行バス向けの優先枠を設定。観光シーズン等の時期に応じた料金設定で混雑分散に寄与
- **事業者・利用者双方の負担軽減を自動化**：予約完了時の予約票発行やリマインドメールの送信を完全自動化。当日は画面提示だけで入庫でき、現地の手間を削減。事業者の利用料は決済手数料のみ。



駐車場を事前予約・決済



マップから空いている駐車場を選択できる

3. 利用方法

- ① 以下のURLまたは二次元コードからアクセス

「京都観光デジタルマップ」の観光バス専用カテゴリ

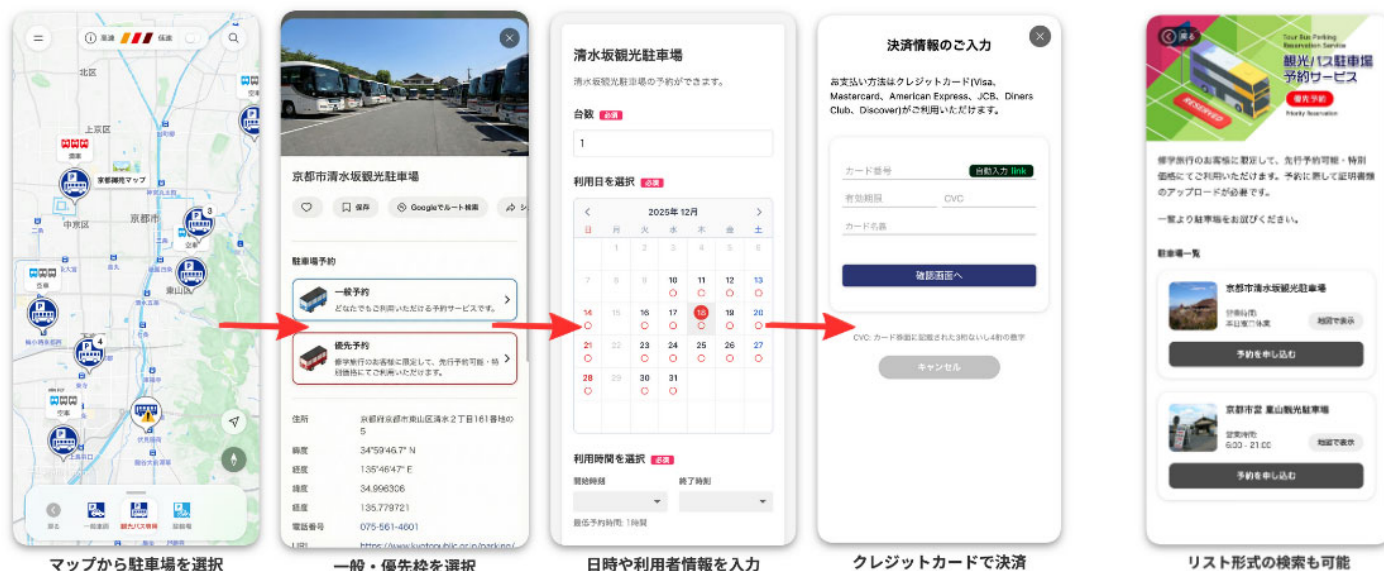
https://platinumaps.jp/r/kyoto-smart-navi/press_bus

「観光バス駐車場予約サービス」

<https://platinumaps.jp/kyoto-parking>



- ② 対象となる観光バス駐車場を選択
- ③ メール認証を行い、利用日時を選択して予約可能枠（空き状況）を確認
- ④ 予約フォームに必要事項を入力し、クレジットカードで事前決済
- ⑤ 予約完了メールに添付の予約票を当日に現地で提示



マップから駐車場を選択

一般・優先枠を選択

日時や利用者情報を入力

クレジットカードで決済

リスト形式の検索も可能

3. 導入する観光バス駐車場

➤以下の3施設で事前予約・事前決済が可能になります。

(1) 令和8年3月23日（月）から本サービスで予約を開始する駐車場

京都市清水坂観光駐車場、京都市嵐山観光駐車場、京都市銀閣寺観光駐車場

※ 京都市が実施する「令和8年春の観光課題対策」に併せて導入（次頁参照）

(2) 今後、対象となる観光バス駐車場は順次拡大していく予定です。

4. 予約受付開始日

・京都市清水坂観光駐車場

修学旅行利用の優先予約：

令和8年1月26日（月） 午前10時～

一般予約：令和8年2月2日（月） 午前10時～

・京都市嵐山観光駐車場（一般予約のみ）：

令和8年2月2日（月） 午前10時～

・京都市銀閣寺観光駐車場（一般予約のみ）：

令和8年2月2日（月） 午前10時～



国道1号の渋滞状況



京都市清水坂観光駐車場



【参考1】京都観光デジタルマップ～Kyoto Smart Navi～（通称：京スマ）について

・観光の分散化及び混雑状況の発信等を目的に、京都市および（公社）京都市観光協会と連携して、令和6年11月1日に京都観光デジタルマップを導入。

・京都市内の観光地情報やリアルタイム混雑状況に加え、駐車場満空情報や渋滞傾向、手ぶら観光サービス窓口、トイレ、ゴミ箱等の観光に必要な情報や機能を掲載。

・京スマURL：<https://platinumaps.jp/d/kyoto-smart-navi>

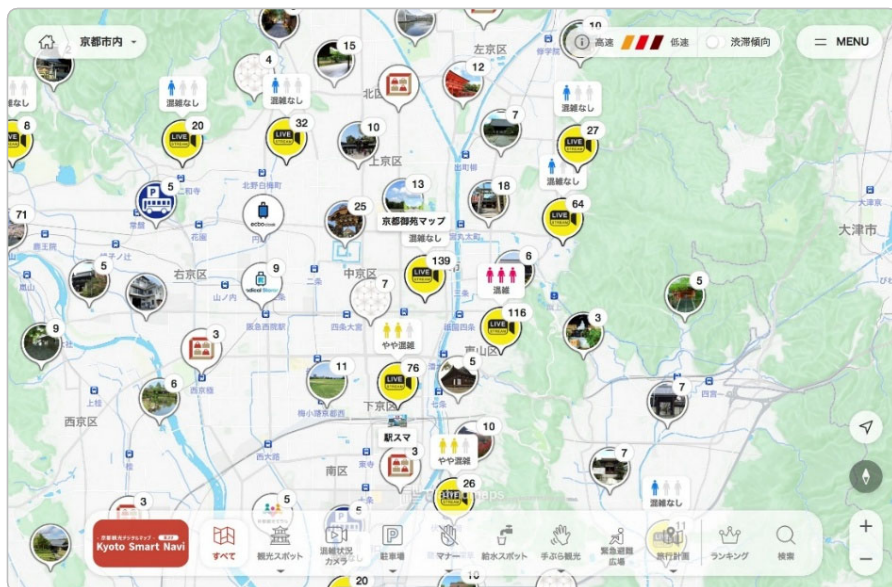
・プロモーション動画（YouTube：京都市観光協会 Kyoto City Tourism Association）

【京スマ/駅スマ】スマホひとつで快適な京都観光を | <https://www.youtube.com/watch?v=zoV0eJDVphc>

京都観光デジタルマップ - 京スマ
Kyoto Smart Navi

京スマ

検索



【参考2】観光バス関連対策①（市民生活と観光の調和推進プロジェクトチーム/京都市建設局自転車政策推進室）

令和8年春の観光課題対策（道路の混雑対策） [令和8年1月15日 報道発表]

～ 京都市清水坂観光駐車場における 自家用車の受入制限 と 観光バスの完全予約制
及び 京都市嵐山観光駐車場における 自家用車の特別駐車料金の適用 ～

〈対策概要〉

- ・京都市清水坂観光駐車場において、駐車場の入庫待ちによる五条坂の渋滞を緩和するため、令和7年秋に引き続き、観光バスを完全予約制とします。
- ・それに伴い、観光バスの駐車容量を確保するため、自家用車の受入制限を実施します。
- ・京都市嵐山観光駐車場では、周辺道路の混雑緩和のため、自家用車に特別駐車料金を適用します。

〈観光バスの完全予約制〉

- ・京都市清水坂観光駐車場の観光バスの受入れについては、来場日や来場時間の平準化を図るため、バス事業者等との協議を踏まえ、バスの完全予約制（2・3時間制）を実施します。
- ・また、修学旅行の優先予約及び予約時の事前決済を導入します。

(1) 対象駐車場：京都市清水坂観光駐車場

(2) 期間：令和8年3月23日（月）から6月26日（金）まで

※ 令和8年3月23日（月）から5月2日（土）までの予約は、2月2日（月）から予約を開始します。

※ 修学旅行は、令和8年1月26日（月）から優先予約を開始します。

※ 予約のないバスは駐車場を利用できません。

ただし、令和8年4月29日（水・祝）から5月6日（水・休）までは、通常運用の一部予約制とし、予約のないバスも駐車が可能です。

(3) 支払い方法：予約時に 事前決済（クレジットカード決済）を導入します。

※ 現地での支払いはできません。

ただし、令和8年4月29日（水・祝）から5月6日（水・休）までは 通常運用となりますので、予約のない駐車は現地での現金支払いとなります。

【参考3】観光バス関連対策②（市民生活と観光の調和推進プロジェクトチーム/京都市産業観光局観光MICE推進室）

京都市内観光バス駐車場の満車・空車情報の発信 [令和7年10月20日 報道発表]

～ 令和7年度 秋の観光課題対策（道路の混雑対策）～

〈対策概要〉

- ・観光バスの路上滞留対策の一環として、京都観光デジタルマップ～Kyoto Smart Navi～（京スマ）の中で、観光バス駐車場を運営している民間事業者及び神社仏閣等と連携のうえ、計29箇所の市内観光バス駐車場の満車・空車情報を発信
- ・観光バスの円滑な誘導はもとより、既存の駐車場の効率的な活用促進、観光バスの駐車場探しに伴う道路の混雑抑制等を目的に、10月21日（火）から情報発信を開始

