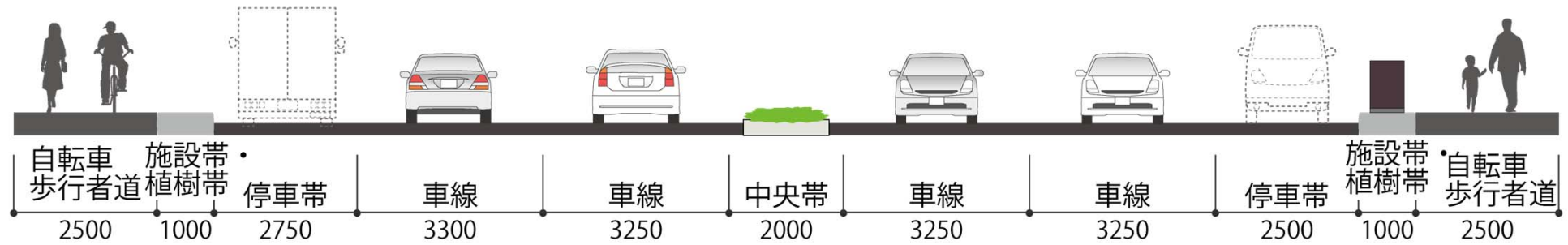
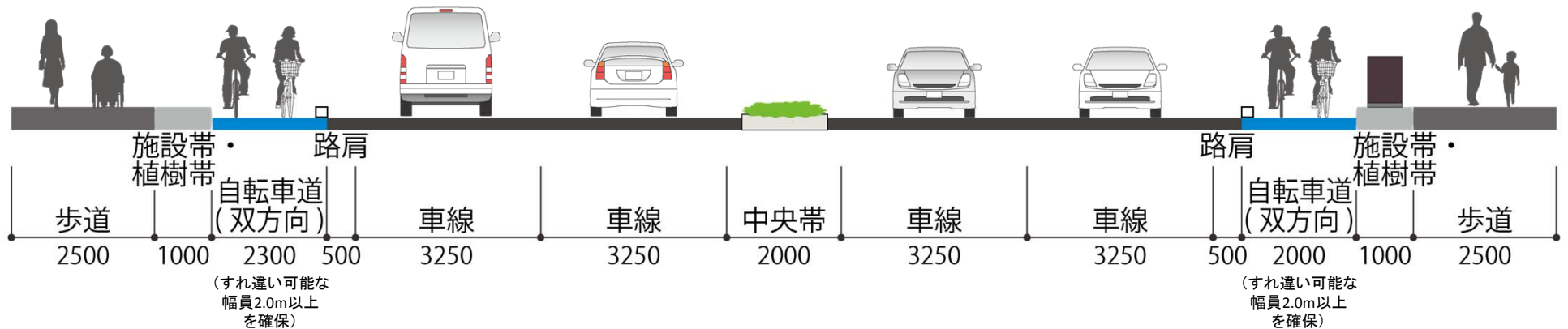


■横断イメージ図(単路部:NO.7)

現況



計画



自転車道(双方向通行) 概略図

※第5回協議会時のものであり、関係機関との調整等により、今後変更となる可能性があります。

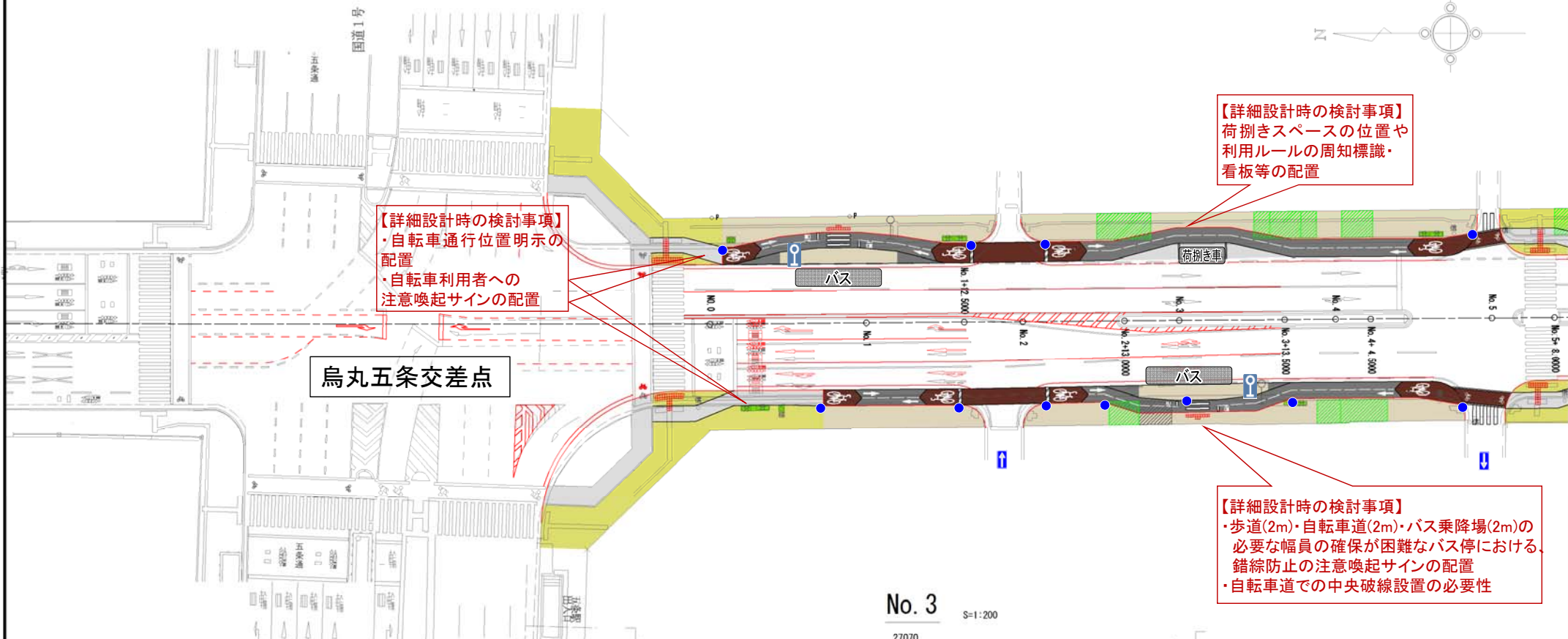
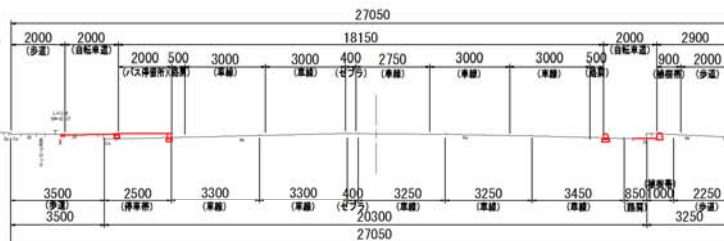
【注意喚起サインの設置の考え方】

- ①②自転車道入口：歩行者と自転車の通行位置明示のサイン
- ③自転車道出口：交差点内自転車歩行者道での、歩行者と自転車の錯綜防止のサイン
- ④⑤細街路交差点：自転車の出会い頭・左折巻き込みの事故防止のサイン
- ⑥⑦バス停：自転車道の幅員減少箇所における、自転車の速度低減又はバス乗降者の待ちスペース利用を促すサイン
- ⑧烏丸七条交差点：歩行者の滞留が多い箇所での錯綜防止のため自転車の押し歩きを促すサイン



No. 1

S=1:200



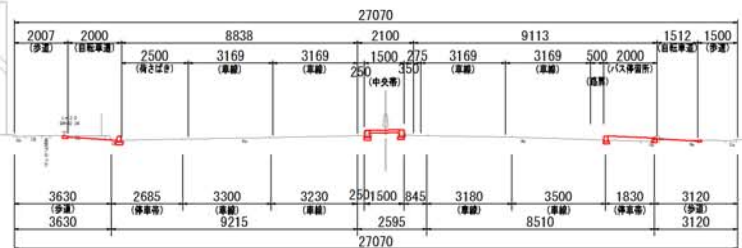
【詳細設計時の検討事項】
・自転車通行位置明示の配置
・自転車利用者への注意喚起サインの配置

【詳細設計時の検討事項】
荷捌きスペースの位置や利用ルールの周知標識・看板等の配置

【詳細設計時の検討事項】
・歩道(2m)・自転車道(2m)・バス乗降場(2m)の必要な幅員の確保が困難なバス停における、錯綜防止の注意喚起サインの配置
・自転車道での中央破線設置の必要性

No. 3

S=1:200



【凡例】

- 自転車道
- 歩道又はバス乗降場
- 自転車歩行者道
- 自転車歩行者道内の自転車通行位置
- 注意喚起サイン設置箇所(案)

【凡例】

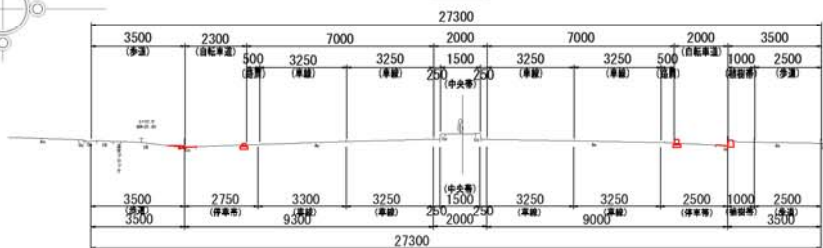
- 移設が困難と考えられる支障物件 (地下鉄出入口、換気口、電線共同溝地上機器、道路情報提供装置、大型の標識(F型標識))
- 民地乗入れ箇所
- 民地乗入れ箇所 (バス停・荷捌きスペース設置のため、調整が必要)

赤字: 詳細設計時の検討事項

※民地乗入れ箇所は、現地で確認した概ねの位置を示す

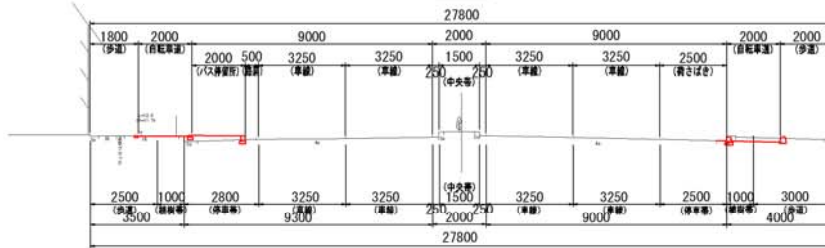
No. 7

S=1:200



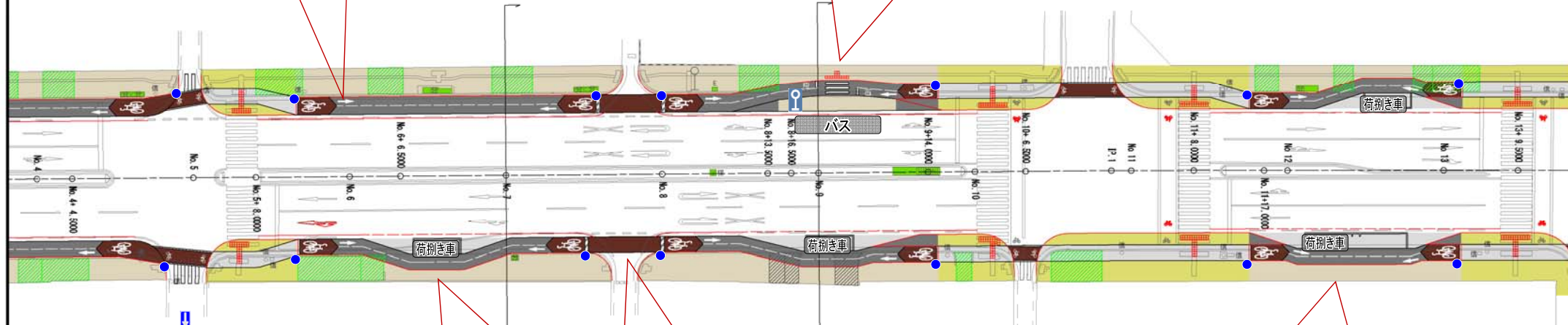
No. 9

S=1:200



【詳細設計時の検討事項】
自転車の進行方向を示す
路面表示(矢印)の配置

【詳細設計時の検討事項】
・歩道(2m)・自転車道(2m)・バス乗降
場(2m)の必要な幅員の確保が困難
なバス停における、錯綜防止の注意
喚起サインの配置



【詳細設計時の検討事項】
荷捌きスペースの位置や利用
ルールの周知標識・看板等の
配置

【詳細設計時の検討事項】
自転車利用者への注意
喚起サイン・路面表示の配置

【詳細設計時の検討事項】
横断勾配が厳しい箇所における
安全円滑な交通の配慮

【注意喚起サインの設置の考え方】

- ① 自転車道入口：歩行者と自転車の通行位置明示のサイン
- ② 自転車道出口：交差点内自転車歩行者道での、歩行者と自転車の錯綜防止のサイン
- ④ ⑤ 細街路交差点：自転車の出会い頭・左折巻き込みの事故防止のサイン
- ⑥ ⑦ バス停：自転車道の幅員減少箇所における、自転車の速度低減又はバス乗降者の待ちスペース利用を促すサイン
- ⑧ 烏丸七条交差点：歩行者の滞留が多いため自転車の押し歩きを促すサイン



【凡例】

- 自転車道
- 歩道又はバス乗降場
- 自転車歩行者道
- 自転車歩行者道内の自転車通行位置
- 注意喚起サイン設置箇所(案)

【凡例】

- 移設が困難と考えられる支障物件
(地下鉄出入口、換気口、電線共同溝地上機器、道路情報提供装置、大型の標識(F型標識))
- 民地乗入れ箇所
- 民地乗入れ箇所
(バス停・荷捌きスペース設置のため、調整が必要)

赤字：詳細設計時の検討事項

※民地乗入れ箇所は、現地で確認した概ねの位置を示す

【注意喚起サインの設置の考え方】

- ①② 自転車道入口：歩行者と自転車の通行位置明示のサイン
- ③ 自転車道出口：交差点内自転車歩行者道での、歩行者と自転車の錯綜防止のサイン
- ④⑤ 細街路交差点：自転車の出会い頭・左折巻き込みの事故防止のサイン
- ⑥⑦ バス停：自転車道の幅員減少箇所における、自転車の速度低減又はバス乗降者の待ちスペース利用を促すサイン
- ⑧ 鳥丸七条交差点：歩行者の滞留が特に多い箇所での錯綜防止のため自転車の押し歩きを促すサイン



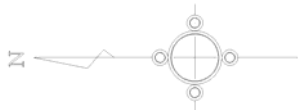
【凡例】

- 自転車道
- 歩道又はバス乗降場
- 自転車歩行者道
- 自転車歩行者道内の自転車通行位置
- 注意喚起サイン設置箇所(案)

赤文字：詳細設計時の検討事項

【凡例】

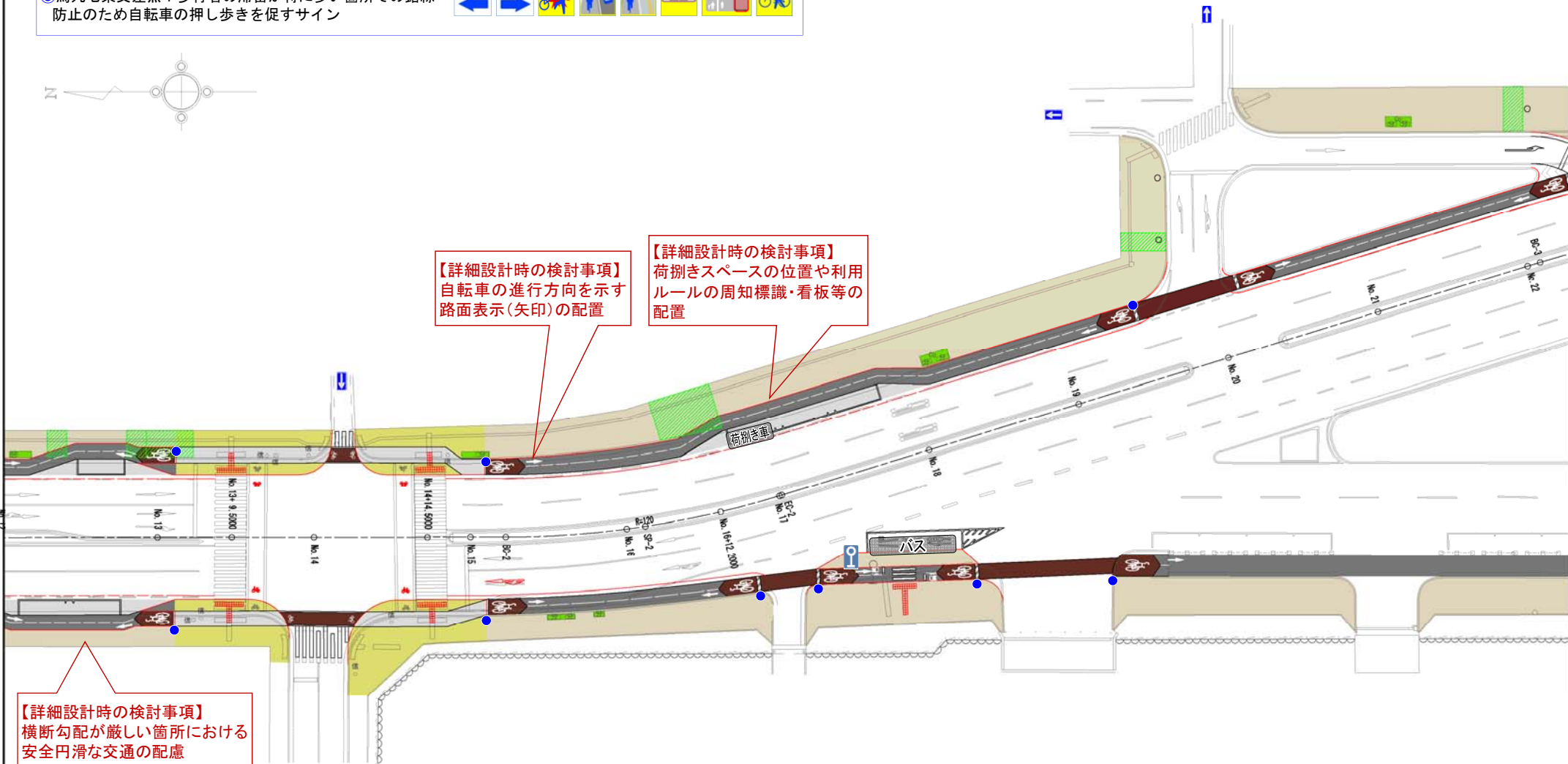
- 移設が困難と考えられる支障物件
(地下鉄出入口、換気口、電線共同溝地上機器、道路情報提供装置、大型の標識(F型標識))
 - 民地乗入れ箇所
 - 民地乗入れ箇所
(バス停・荷捌きスペース設置のため、調整が必要)
- ※民地乗入れ箇所は、現地で確認した概ねの位置を示す



【詳細設計時の検討事項】
自転車の進行方向を示す
路面表示(矢印)の配置

【詳細設計時の検討事項】
荷捌きスペースの位置や利用
ルールの周知標識・看板等の
配置

【詳細設計時の検討事項】
横断勾配が厳しい箇所における
安全円滑な交通の配慮



【注意喚起サインの設置の考え方】

- ①② 自転車道入口：歩行者と自転車の通行位置明示のサイン
- ③ 自転車道出口：交差点内自転車歩行者道での、歩行者と自転車の錯綜防止のサイン
- ④⑤ 細街路交差点：自転車の出会い頭・左折巻き込みの事故防止のサイン
- ⑥⑦ バス停：自転車道の幅員減少箇所における、自転車の速度低減又はバス乗降者の待ちスペース利用を促すサイン
- ⑧ 烏丸七条交差点：歩行者の滞留が多いため、錯綜防止のため自転車の押し歩きを促すサイン



【凡例】

- 自転車道
- 歩道又はバス乗降場
- 自転車歩行者道
- 自転車歩行者道内の自転車通行位置
- 注意喚起サイン設置箇所(案)

赤字：詳細設計時の検討事項

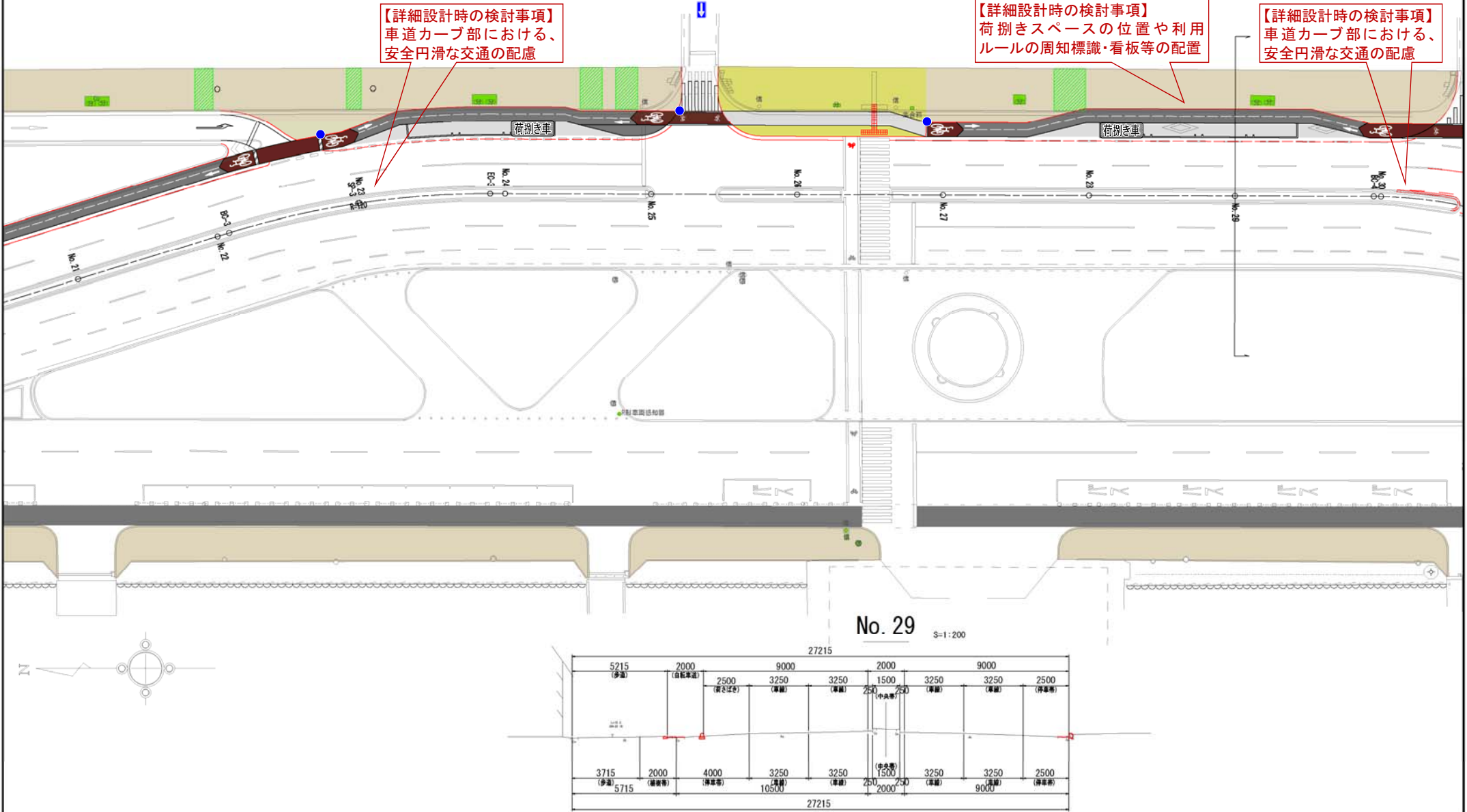
【凡例】

- 移設が困難と考えられる支障物件
(地下鉄出入口、換気口、電線共同溝地上機器、道路情報提供装置、大型の標識(F型標識))
 - 民地乗入れ箇所
 - 民地乗入れ箇所
(バス停・荷捌きスペース設置のため、調整が必要)
- ※民地乗入れ箇所は、現地で確認した概ねの位置を示す

【詳細設計時の検討事項】
車道カーブ部における、安全円滑な交通の配慮

【詳細設計時の検討事項】
荷捌きスペースの位置や利用ルールの周知標識・看板等の配置

【詳細設計時の検討事項】
車道カーブ部における、安全円滑な交通の配慮



【注意喚起サインの設置の考え方】

- ①② 自転車道入口：歩行者と自転車の通行位置明示のサイン
- ③ 自転車道出口：交差点内自転車歩行者道での、歩行者と自転車の錯綜防止のサイン
- ④⑤ 細街路交差点：自転車の出会い頭・左折巻き込みの事故防止のサイン
- ⑥⑦ バス停：自転車道の幅員減少箇所における、自転車の速度低減又はバス乗降者の待ちスペース利用を促すサイン
- ⑧ 烏丸七条交差点：歩行者の滞留が多い箇所での錯綜防止のため自転車の押し歩きを促すサイン



【凡例】

- 自転車道
 - 歩道又はバス乗降場
 - 自転車歩行者道
 - 自転車歩行者道内の自転車通行位置
 - 注意喚起サイン設置箇所(案)
- 赤字: 詳細設計時の検討事項

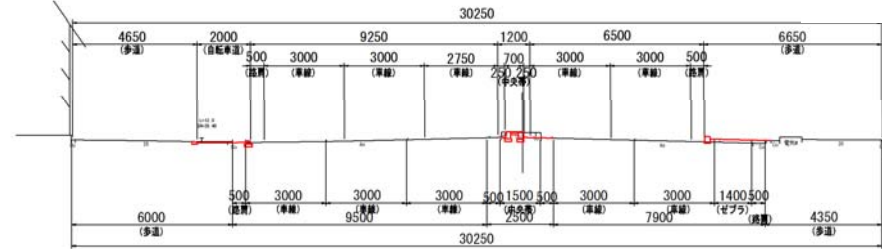
【凡例】

- 移設が困難と考えられる支障物件
(地下鉄出入口、換気口、電線共同溝地上機器、道路情報提供装置、大型の標識(F型標識))
 - 民地乗入れ箇所
 - 民地乗入れ箇所
(バス停・荷捌きスペース設置のため、調整が必要)
- ※民地乗入れ箇所は、現地で確認した概ねの位置を示す

【詳細設計時の検討事項】
歩道空間の活用検討

EC-5

S=1:200



【詳細設計時の検討事項】
自転車利用者に押し歩きを促す注意喚起サインの配置

烏丸七条交差点

No. 32+15

S=1:200

