

## 緊急輸送道路上の橋梁の耐震補強進捗率

道路管理者	進捗率
高速道路会社管理	74%
国管理	82%
都道府県管理	79%
政令市管理	78%
市町村管理	67%
計	78%

※1 緊急輸送道路上の15m以上の橋梁

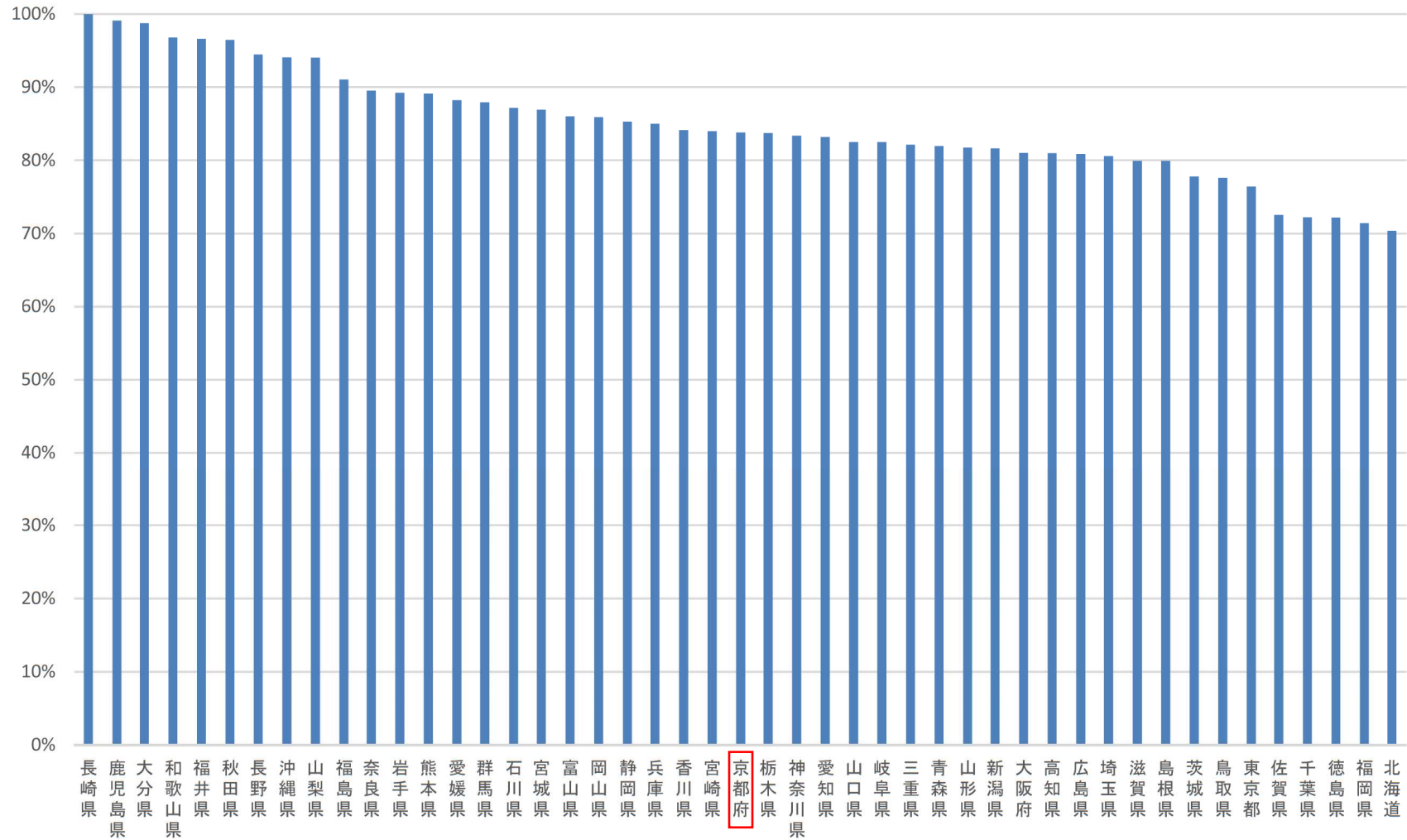
※2 進捗率は、兵庫県南部地震と同程度の地震においても軽微な損傷に留まり、速やかな機能回復が可能な耐震対策が完了した橋梁。

なお、落橋・倒壊等の致命的な損傷に至らないレベルの耐震化率は全国で約99%

※3 原則、単径間の橋梁は対策不要と整理

# 都道府県別の耐震補強進捗率(直轄国道)

H30.3月末時点



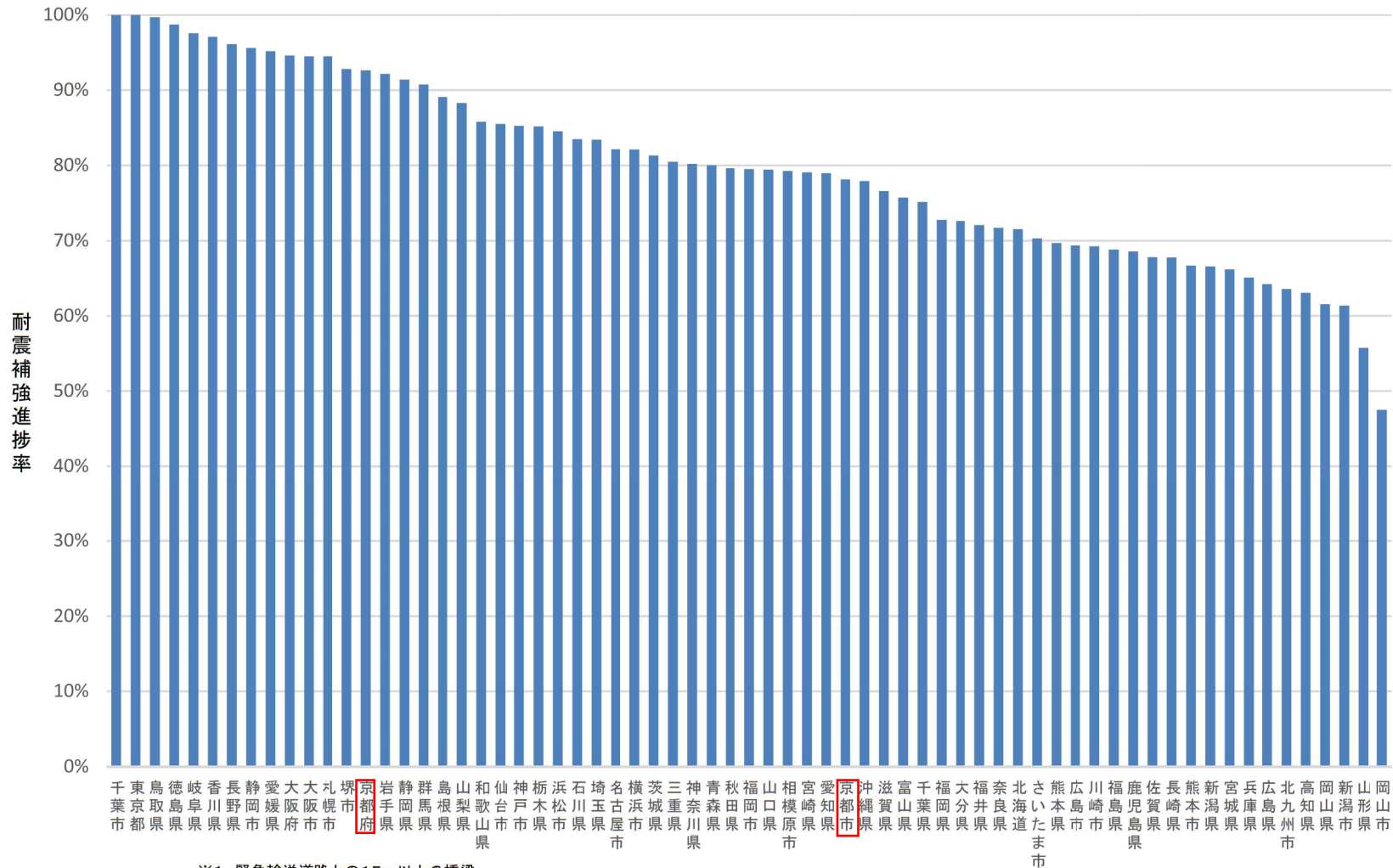
※1 緊急輸送道路上の15m以上の橋梁

※2 進捗率は、兵庫県南部地震と同程度の地震においても軽微な損傷に留まり、速やかな機能回復が可能な耐震対策が完了した橋梁の進捗率

※3 原則、単径間の橋梁は対策不要と整理

# 緊急輸送道路(都道府県・政令市管理道路)の耐震補強進捗率

H30.3月末時点



※1 緊急輸送道路上の15m以上の橋梁  
 ※2 進捗率は、兵庫県南部地震と同程度の地震においても軽微な損傷に留まり、速やかな機能回復が可能な耐震対策が完了した橋梁の進捗率  
 なお、落橋・倒壊等の致命的な損傷に至らないレベルの耐震化率は全国で約99%  
 ※3 原則、単径間の橋梁は対策不要と整理

## 緊急輸送道路上の橋梁の耐震補強進捗率(高速)

H30年3月末時点

道路管理者	進捗率
高速道路会社管理	74%
東日本高速	79%
中日本高速	88%
西日本高速	59%
首都高速	98%
阪神高速	91%
本四高速	45%

※1 緊急輸送道路上の15m以上の橋梁

※2 進捗率は、兵庫県南部地震と同程度の地震においても軽微な損傷に留まり、速やかな機能回復が可能な耐震対策が完了した橋梁の進捗率

※3 原則、単径間の橋梁は対策不要と整理