

令和5年度

浪速国道事務所の事業概要

近畿地方整備局
浪速国道事務所

位置図



大阪湾岸道路整備推進室
大阪湾岸道路西伸部出張所

大阪湾岸道路西伸部

浪速国道事務所
淀川左岸線延伸部出張所

清滝生駒道路

淀川左岸線延伸部

- 浪速国道事務所事業
 - 高規格道路等
 - 阪神高速道路
 - 一般国道
- ※破線は事業中

国道1号 淀川左岸線延伸部の概要

■国道1号淀川左岸線延伸部は、大阪都心部と門真市(門真JCT)を結ぶ高規格道路です。

- ・都心部に集中する通過交通を分散させ、交通渋滞の緩和や利便性の向上
- ・事故及び災害時の迂回機能の確保
- ・新たな道路ネットワークによる連携の強化 等

■令和5年度は、調査設計、改良工事を推進します。

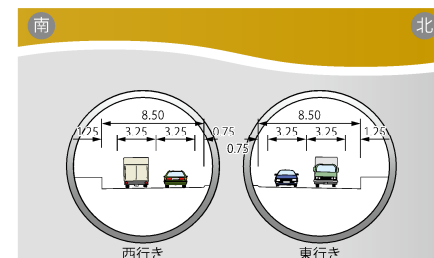
- 区 間：大阪府門真市ひえ島町～大阪市北区豊崎
- 延 長：8.7km
- 構造規格：第2種第2級
- 幅 員：17.0m (4車線)
- 設計速度：60km/h

淀川左岸線延伸部 延長 L=8.7km

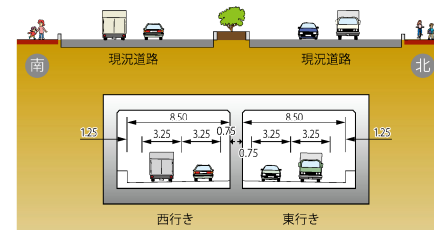


【断面図】

【①シールドトンネル部】



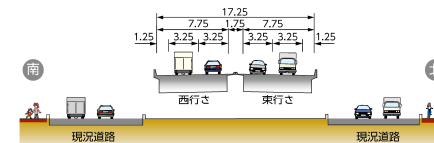
【②開削トンネル部】



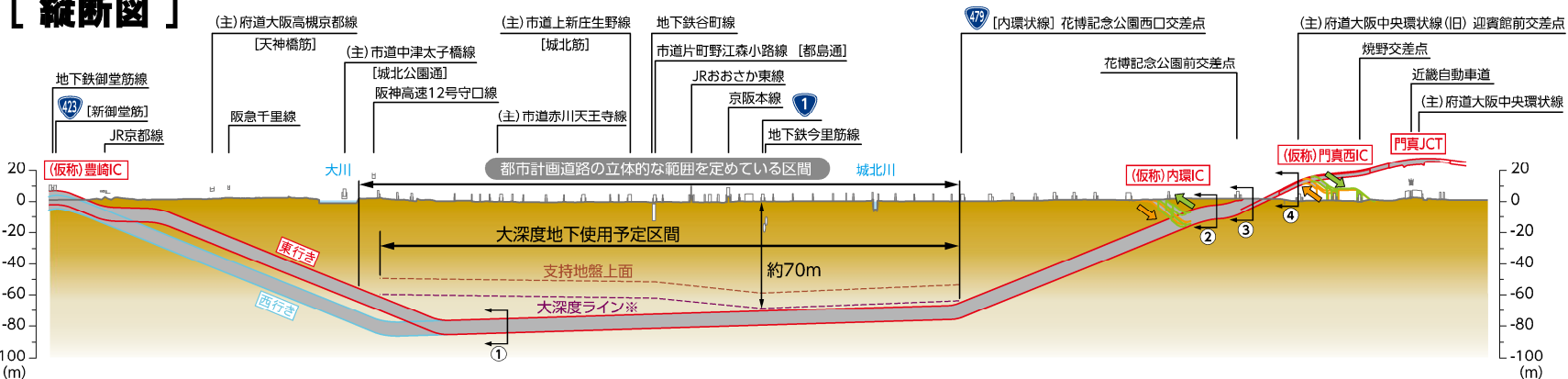
【③掘割部】



【④高架部】



【縦断図】



①シールドトンネル部 ②開削トンネル部 ③掘割部 ④高架部

※大深度ラインについては今後、「大深度地下の公共的使用に関する特別措置法」の使用認可を受けて決定されます。

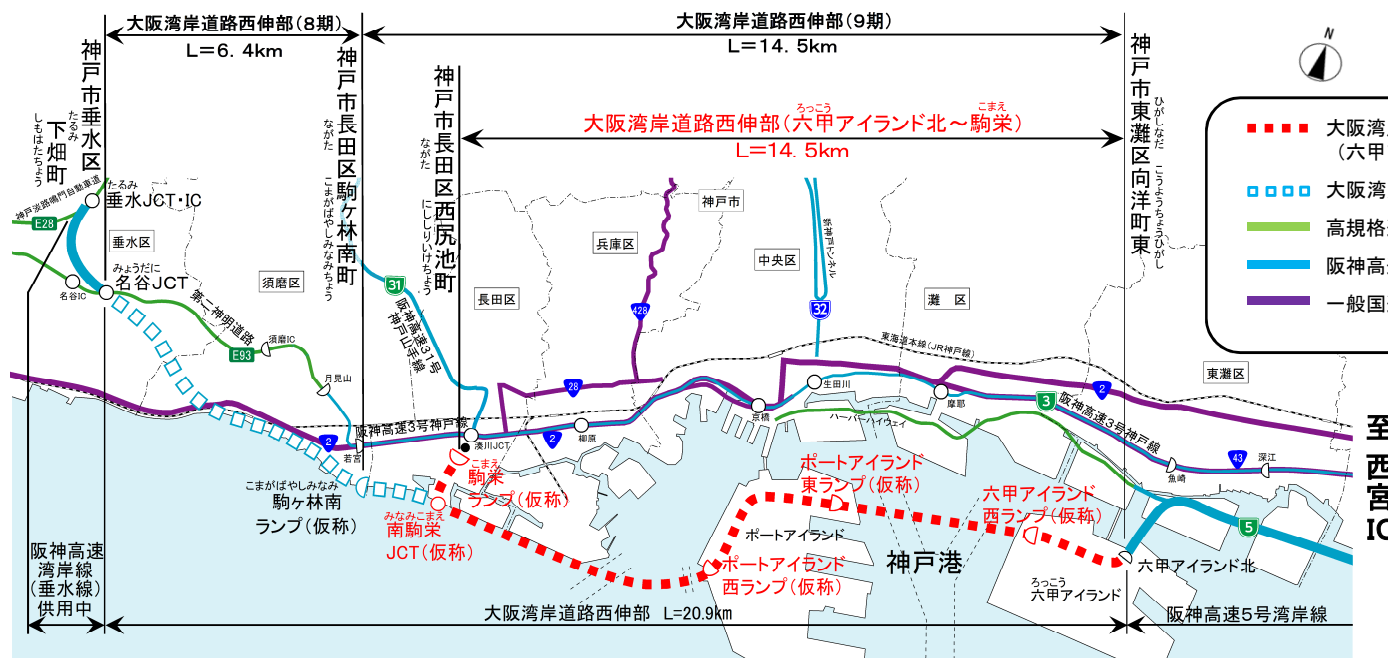
国道2号 大阪湾岸道路西伸部の概要

■国道2号大阪湾岸道路西伸部は、大阪湾岸道路の一部を構成する高規格道路です。

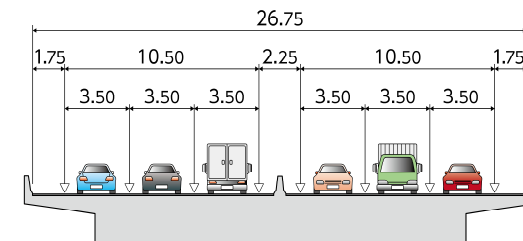
- ・阪神臨海地域の交通負荷を軽減し、交通渋滞や沿道環境などの交通課題の緩和
- ・国際戦略港湾である阪神港の機能強化による物流の効率化
- ・災害や事故などの緊急時の代替機能確保 等

■令和5年度は、調査設計、用地取得、公共移設補償、橋梁上下部工事を推進します。

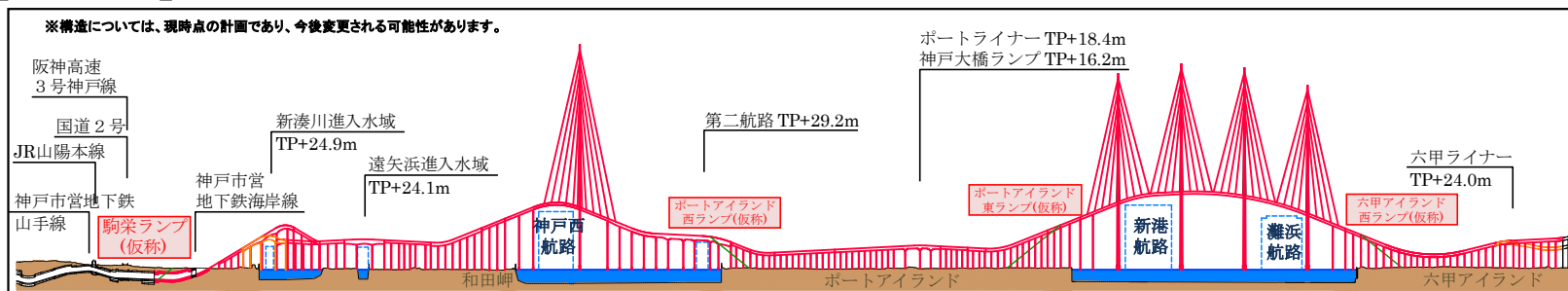
- 区 間：神戸市東灘区向洋町東
～神戸市長田区西尻池町
- 延 長：14.5km
- 構造規格：第2種第1級（本線部）
第2種第2級（神戸山手線接続部）
- 幅 員：26.75m（6車線・本線部）
- 設計速度：80km/h（本線部）
60km/h（神戸山手線接続部）



【断面図】



【縦断面図】



阪神高速3号神戸線の京橋ランプ付近の渋滞状況

国道163号 清滝生駒道路の概要

■ 国道163号清滝生駒道路は、大阪府四條畷市と奈良県生駒市を結ぶ高規格道路です。

- ・ 国道163号の交通混雑緩和、交通安全の確保
- ・ 関西文化学術研究都市と関西国際空港や阪神港など大阪方面とのアクセスの強化
- ・ 学研都市内の各地区(クラスター)間の連携の強化

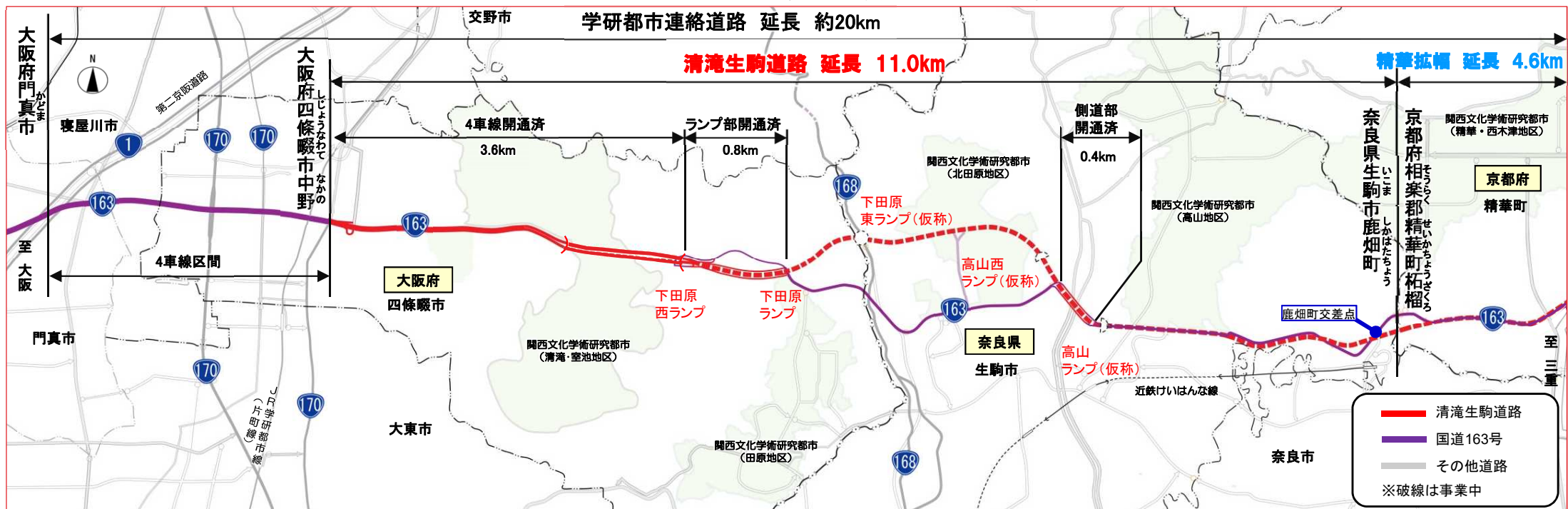
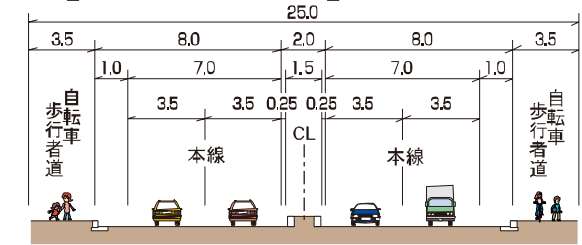
■ 令和5年度は、調査設計、用地取得、公共移設補償、改良工事、取得用地管理工事を推進します。

- 区 間：大阪府四條畷市中野
～奈良県生駒市鹿畑町
- 延 長：11.0km
- 構造規格：第3種第2級
- 幅 員：25.0m (4車線)
- 設計速度：60km/h

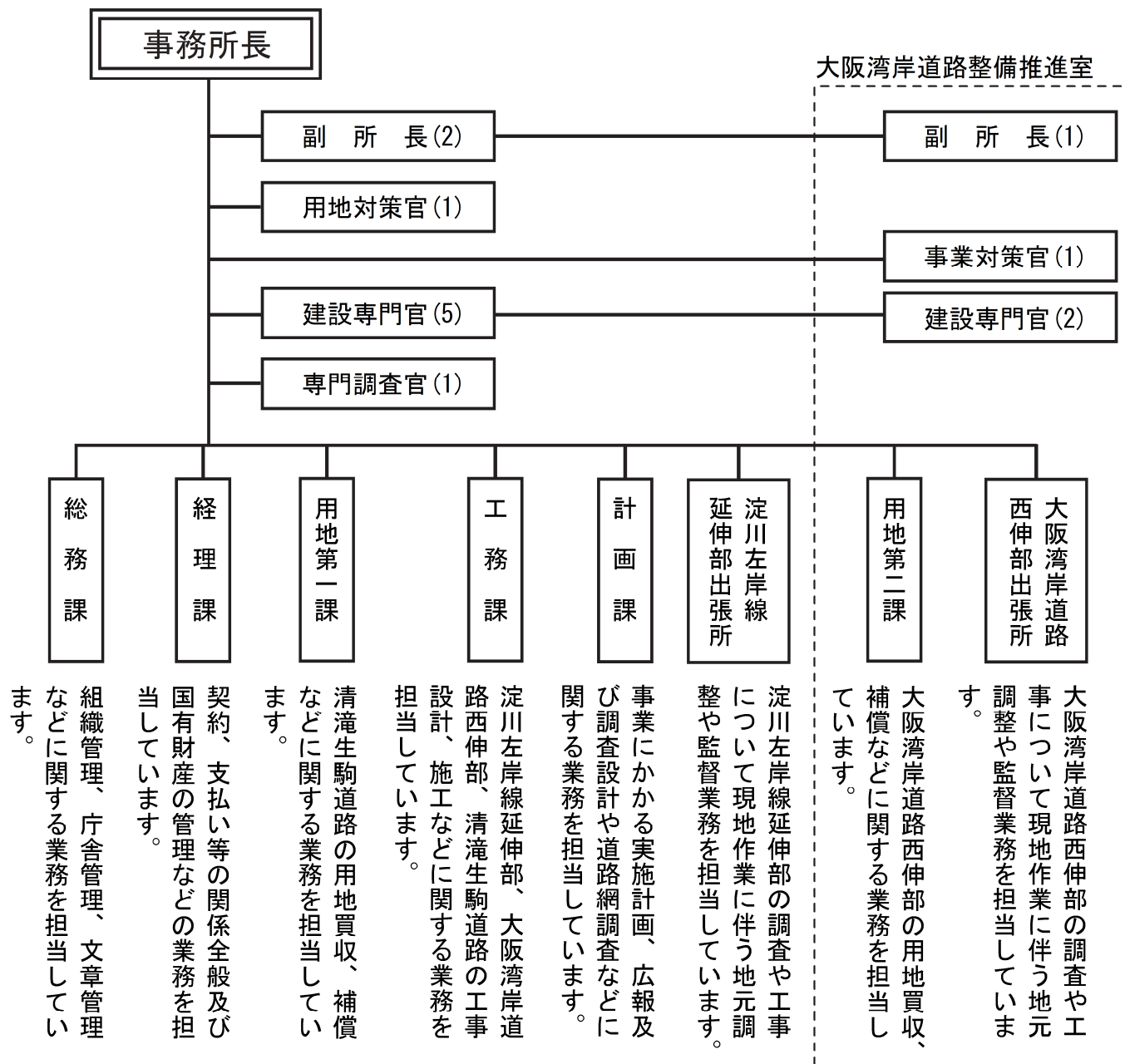


国道163号鹿畑町交差点付近の渋滞状況

[標準断面図]



【組織図】



事務所の現在地



国土交通省 近畿地方整備局 浪速国道事務所
 国土交通省 近畿地方整備局 浪速国道事務所
 淀川左岸線延伸部出張所

〒550-0025
 大阪府大阪市西区九条南1-4-18
 事務所: TEL. 06-6581-1802(代)
 出張所: TEL. 06-4394-8534



国土交通省 近畿地方整備局 浪速国道事務所
 国土交通省 近畿地方整備局 浪速国道事務所
 大阪湾岸道路整備推進室
 浪速国道事務所
 大阪湾岸道路西伸部出張所

〒651-0082
 兵庫県神戸市中央区小野浜町7-30
 TEL. 078-381-8141



ホームページ <https://www.kkr.mlit.go.jp/naniwa/>



Twitter https://twitter.com/mlit_namikoku



YouTube <https://www.youtube.com/channel/UCjvOfHC7vQZkydtZsH1gYgA>



道路緊急ダイヤル 道路の異状を発見したらお知らせ下さい

全国共通 電話番号 **#9910**

無料・24時間受付

落石 落木 雪崩 路面の穴ぼこ 道路施設の破損 など

※道路交差法により運転中の通話は禁止されています。安全な場所に停車しておかけ下さい。