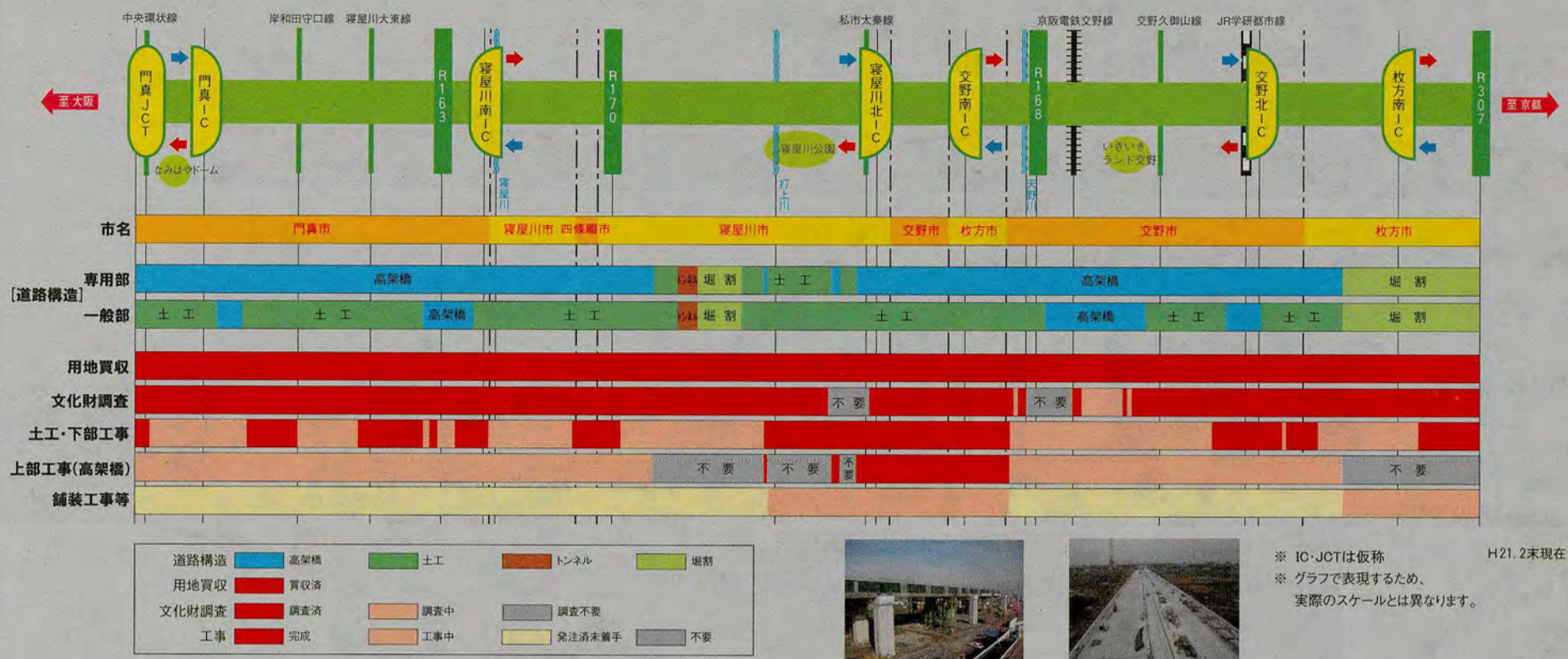


どこまでできた？

グラフで見る第二京阪道路（緑立つ道）の進みぐあい (イメージ)



工事の進め方



※注:山(土)を切り盛りする工事を「土工」と言います。

日本のまん中に、元気な流れ 新名神高速道路 甲南IC開通

平成21年 3月20日(金・祝)



甲南ICは、ETCを搭載していない車を含めて、すべての車をご利用いただけます。

緑立つ道

みんなで作る・みんなで育てる

平成21年 春号



Contents

見る見るうちに出来上がっていく第二京阪道路 開通に向け、着々と進行中

開通が待たれる第二京阪道路。今回は、交野市青山地区で現在進行中の高架橋工事に注目。見る見るうちに出来上がっていく高架橋工事がどんな風に進んでいるのかを紹介します。

どこまでできた? グラフで見る 第二京阪道路(緑立つ道)の進みぐあい

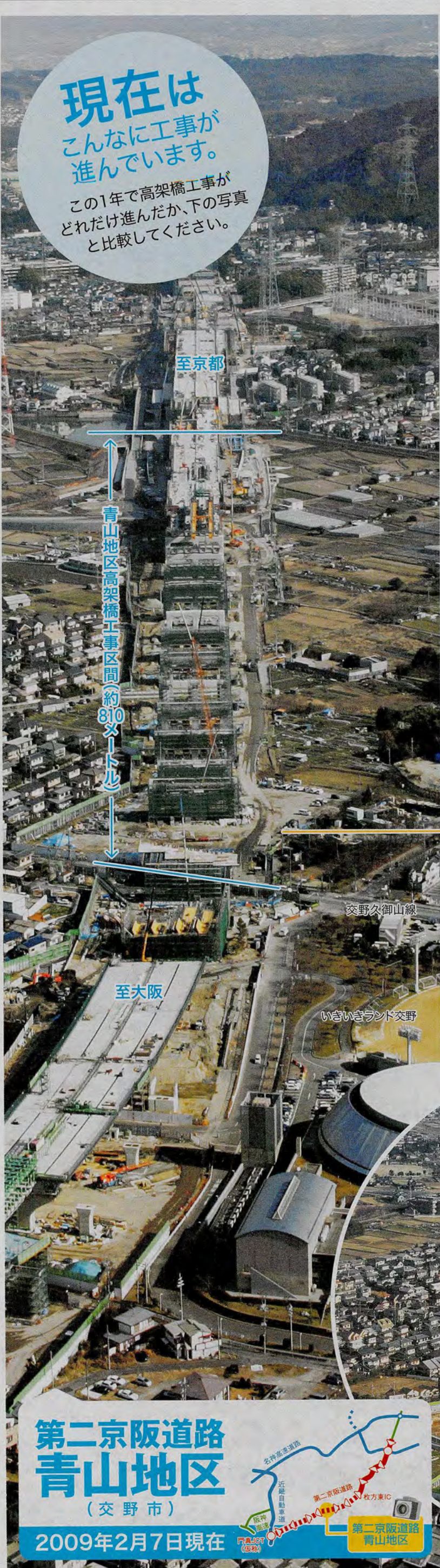
日本のまん中に、元気な流れ 新名神高速道路 甲南IC開通

見る見るうちに出来上がっていく第二京阪道路

開通に向け、着々と進行中

現在は
こんなに工事が
進んでいます。

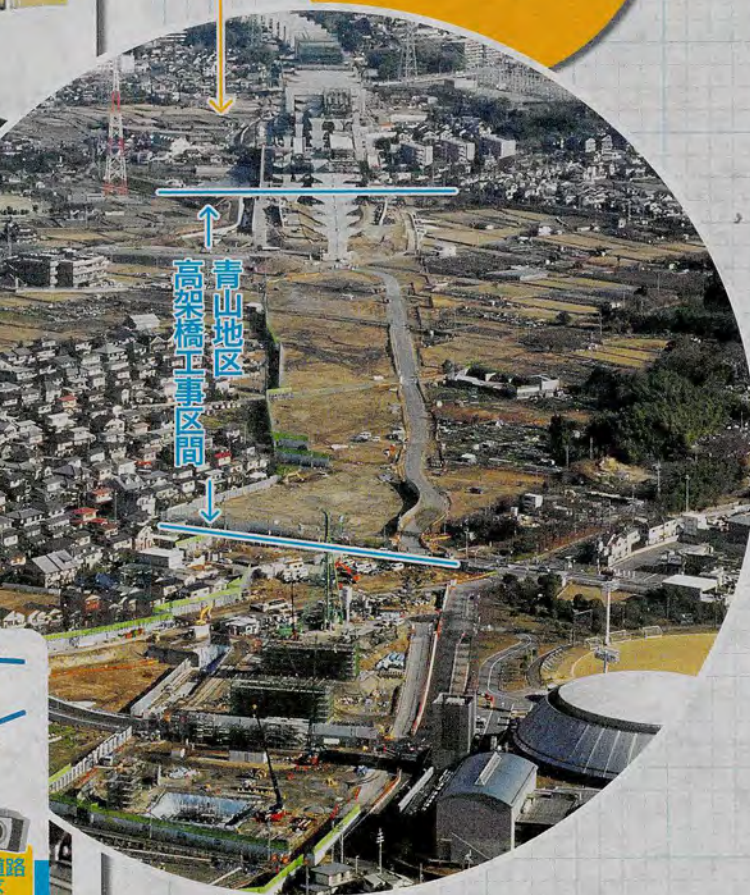
この1年で高架橋工事が
どれだけ進んだか、下の写真
と比較してください。



かたのし あおやま とうかきょう
交野市青山地区の高架橋工事(橋長約810メートル)では、
かせつ
開通に向けて順調に架設工事が進んでいます。



Before
1年前は
こんなようす



橋の上では 大図解 どんな工事が進んでいるの?

橋の上でダイナミックに進んでいく、青山地区の工事。
驚いたり、感心したり、初めて知ることばかりです。
そんな工事の流れとしくみを見てください。

1 パーツを組み立てる

橋桁のパーツを大型クレーンで吊り上げ、橋の上に並べていきます。なんと約30トンもあるパーツが軽々と動かされるのです。このパーツは特注ワイヤー(PCケーブル)を通し、パーツ同士をつなぎ、橋桁1本がつけられます。



工場で作られたパーツをクレーンで橋の上にあげていきます

2 橋桁を運ぶ

組み立てた橋桁をレール上の台車に乗せて、前方に設置した架設機(ガーダー)の下まで運びます。この台車が走るレールは、新幹線のレールよりも重い特注のもの。つまり、橋桁は新幹線よりも、はるかに重いのです。

つなげた橋桁を台車に乗せて、架設機に向かって運びます

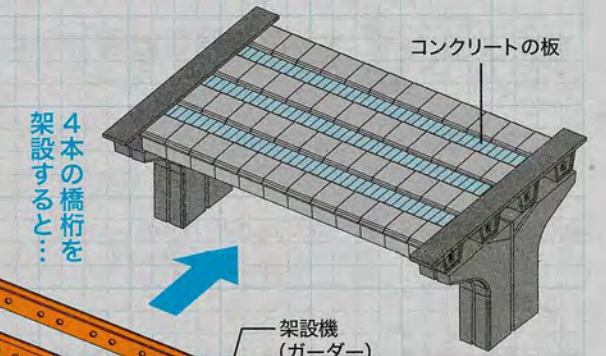
3 橋脚の間をつなぐ

架設機(ガーダー)で橋桁を吊り上げて、橋脚と橋脚の間まで移動させたら、はめ込むように下ろします。そこから横にスライドさせ架設していきます。4本の橋桁を架設すれば完了です。



橋脚の間に配置した後、横にスライドさせ橋桁を架設位置まで移動します

4 道の土台をつくる



4本の橋桁を架設すると...
コンクリートの板
架設機(ガーダー)
橋脚

※イラストはイメージです

第二京阪道路
青山地区
(交野市)
2009年2月7日現在