



国土交通省 近畿地方整備局

Kinki Regional Development Bureau
Ministry of Land, Infrastructure,
Transport and Tourism

| | | |
|--------------------|------|---------------------|
| 近畿地方整備局 浪速国道事務所 | 配布日時 | 令和元年5月23日 14時00分 |
| 資料配布 | | |

| | |
|----|--|
| 件名 | 国道163号 大阪府四條畷市 ^{しもたわら} 下田原ランプ 橋梁架設工事に伴い 夜間通行止め を実施 「6/13～14、6/17～19 22時～翌6時」 |
|----|--|

| | |
|----|---|
| 概要 | <p>^{きよたきいこま}清滝生駒道路の橋梁架設工事に伴い、大阪府四條畷市 ^{しもたわら}国道163号下田原ランプ（ON・OFFランプ）の「夜間通行止め」及び下田原ランプ交差点の「夜間一時通行止め」を実施します。</p> <p>通行止めの際は、現道163号への迂回をお願いします。</p> <p>道路を利用される皆様には大変ご迷惑をお掛けしますが、ご理解とご協力をお願いいたします。</p> <p>【下田原ランプ（夜間通行止め）】</p> <p>◇通行止め日：令和元年6月13日、14日、17日及び18日 （予備日：令和元年6月15日及び19日）</p> <p>◇通行止め時間：22時00分～翌6時00分</p> <p>【下田原ランプ（夜間通行止め）及び下田原ランプ交差点（夜間一時通行止め）】</p> <p>◇通行止め日：令和元年6月19日 （予備日：令和元年6月20日）</p> <p>◇通行止め時間：下田原ランプ 22時00分～翌6時00分 下田原ランプ交差点 22時00分～翌6時00分のうち20分程度を4回</p> <p>※取材について 橋梁架設工事の取材を希望される場合は、当日15時までにお問い合わせ下さい。</p> |
|----|---|

| | |
|----|-------|
| 取扱 | _____ |
|----|-------|

| | |
|------|--|
| 配布場所 | 近畿建設記者クラブ、大手前記者クラブ 大阪府政記者会、奈良県政・経済記者クラブ |
|------|--|

| | |
|------|---|
| 問合せ先 | 国土交通省 近畿地方整備局 浪速国道事務所 副所長 中口 和巳（なかぐち かずみ） 工務課長 安井 茂信（やすい しげのぶ） TEL 072-833-0261（代表） FAX 072-833-8512 |
|------|---|



国道163号下田原ランプ「夜間通行止め」 及び 下田原ランプ交差点「夜間一時通行止め」のお知らせ



この度、国道163号下田原ランプ交差点付近において橋梁架設工事を行います。
本工事に伴い、**下田原ランプ（ON・OFFランプ）の夜間通行止め**及び**下田原ランプ交差点の夜間一時通行止め（20分程度を4回）**を下記のとおり実施します。
道路を利用する皆様にはご迷惑をおかけしますが、ご理解とご協力をお願いします。

規制場所

規制パターンA：下田原ランプ（ON・OFFランプ）

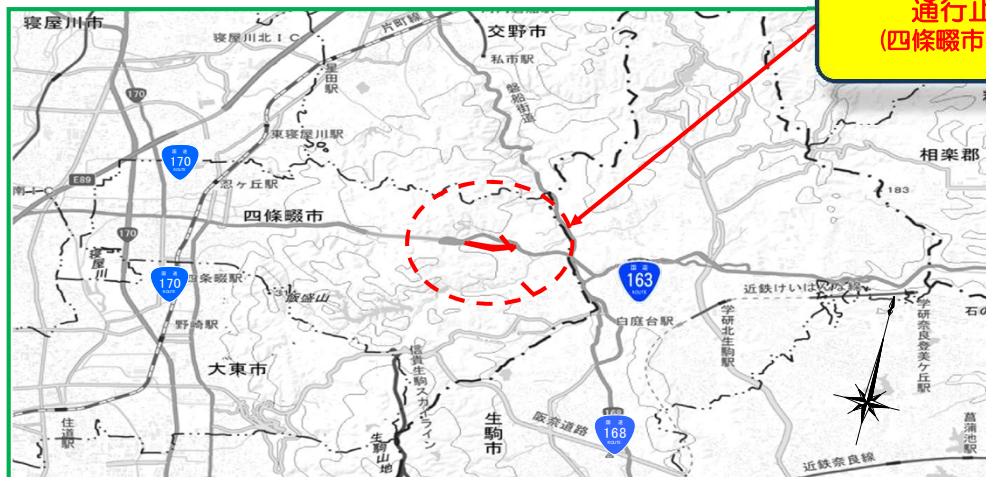
規制パターンB：下田原ランプ（ON・OFFランプ）及び下田原ランプ交差点

規制期間

| 令和元 年 6 月 | | | | | | |
|-----------|-------------|-------------|-------------|-------------|-------------|-----------|
| 日 | 月 | 火 | 水 | 木 | 金 | 土 |
| | | | | | | 1 |
| 2 | 3 | 4 | 5 | 6 | 7 | 8 |
| 9 | 10 | 11 | 12 | 13 パターンA | 14 パターンA | 15 予備日 |
| 16 | 17 パターンA | 18 パターンA | 19 パターンB | 20 予備日 | 21 | 22 |
| 23 | 24 | 25 | 26 | 27 | 28 | 29 |
| 30 | | | | | | |

※悪天候等により日程が順延となる場合があります。

通行止め区間位置図



通行止め箇所
(四條驛市下田原地先)

※天候により順延することがあります。
※規制期間は作業状況により変更する場合があります。

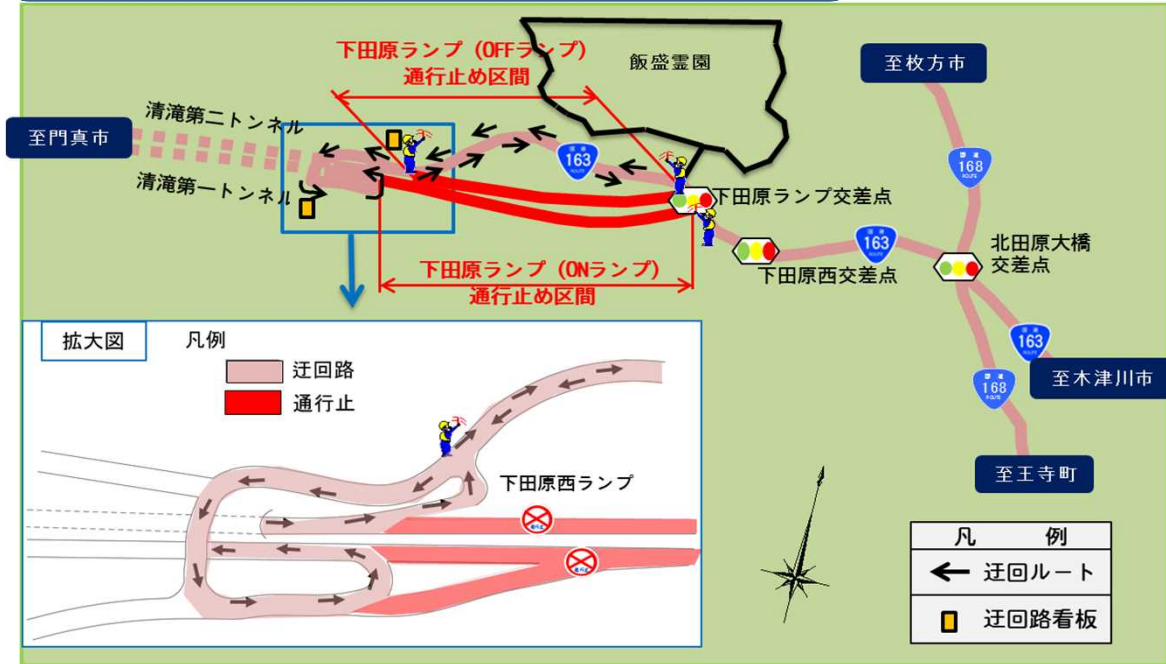
◇問合せ先 国土交通省 近畿地方整備局 浪速国道事務所
TEL 072-833-0261
宇部興産機械株式会社 下田原跨道橋現場事務所
(夜間) TEL 0743-61-5729

国道163号下田原ランプ「夜間通行止め」 及び 下田原ランプ交差点「夜間一時通行止め」のお知らせ

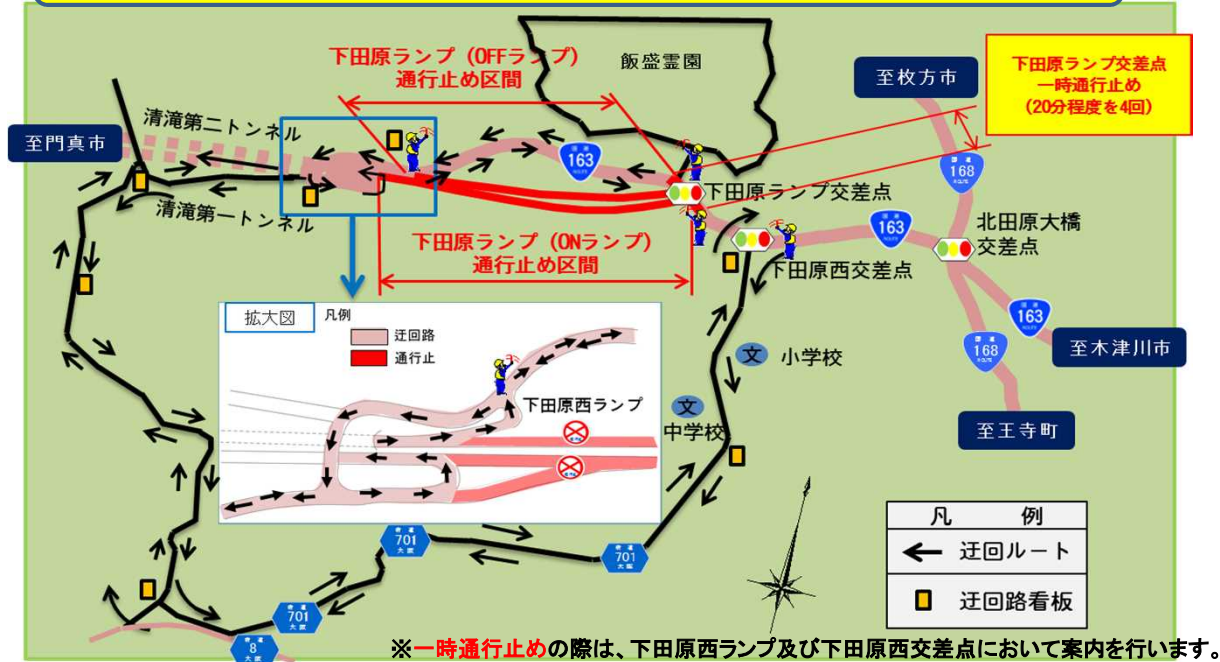


通行規制別位置図

下田原ランプ (ON・OFFランプ) (規制パターンA)



下田原ランプ (ON・OFFランプ) 及び下田原ランプ交差点 (規制パターンB)



◇問合せ先 国土交通省 近畿地方整備局 浪速国道事務所
TEL 072-833-0261
宇部興産機械株式会社 下田原跨道橋現場事務所
(夜間) TEL 0743-61-5729

(参考)

◆工事規制の予定

令和元年

| 規制形態 月 | 規制パターンA 下田原ランプ(ON・OFF)通行止め 【22時～翌6時】 | 規制パターンB 下田原ランプ(ON・OFF)通行止め 下田原ランプ交差点夜間一時通行止め 【22時～翌6時】 | 備考 |
|-----------|--|---|----------------------|
| 4月 | 16日(火)、17日(水)、19日(金) 22日(月)～26日(金) 【予備日】18日(木)、20日(土)、 27日(土) | | ※3月18日 記者発表済 み |
| 5月 | 23日(木) 【予備日】24日(金) | 17日(金)、20日(月)～22日(水) 【予備日】18日(土)、23日(木) | |
| 6月 | 13日(木)～14日(金) 17日(月)～18日(火) 【予備日】15日(土)、19日(水) | 19日(水) 【予備日】20日(木) | ※今回資料 配布分 |
| 10月 | 16日(火)～28日(月)【予定】 【予備日】19日(土)、26日(土) 29日(火) | | |

※工事規制は4月～10月の期間にて予定しています。
今回は6月の規制予定のお知らせになります。
10月の規制予定については、別途お知らせ致します。