

# 大阪と和歌山の交流を生む第二阪和国道

## 第二阪和国道とは

- 一般国道26号第二阪和国道は、平成29年4月1日に大阪府阪南市自然田～和歌山県和歌山市大谷に至る約18.4kmの区間を2車線で全線開通しました。
- 旧国道26号（和歌山阪南線）の交通混雑の緩和、交通安全の確保、災害時等の代替路の確保等を目的に計画された道路です。



【写真】第二阪和国道

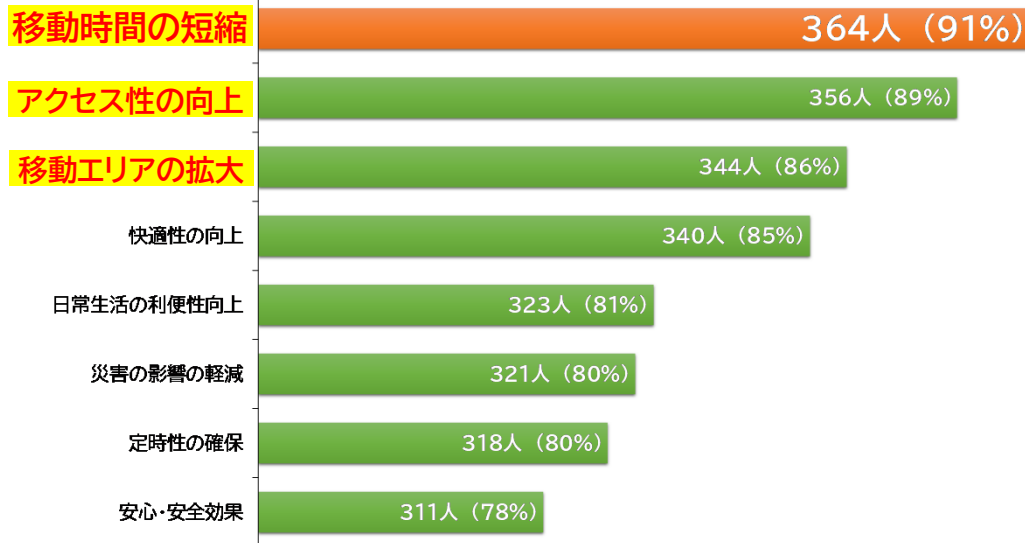
### 位置図（第二阪和国道）



### 【WEBアンケート結果】

## 第二阪和国道の開通により移動時間の短縮を強く実感！！

「Q.第二阪和国道を利用することで便利になったと思う効果について」の回答



#### WEBアンケート調査概要

○調査方法：WEBアンケート調査 ○調査期間：令和4年1月12日～1月13日  
 ○調査対象：第二阪和国道の利用実績がある地域の居住者のうち1年に1回以上の頻度で第二阪和国道を利用したドライバー計400人

### 【WEBアンケート結果】

## 道路利用者の皆様からの声！！

### ▼移動時間の短縮効果を実感している利用者の声



- 和歌山市内に**通勤時に早く移動**でき便利になりました。(阪南市60代男性)
- 和歌山市へ**短時間でアクセスでき、出かける機会が多くなった**。(阪南市50代男性)
- 開通前は阪南市尾崎付近の交差点で**通勤ラッシュ時間帯に大渋滞**が起っていたが、**今は全くない**ので快適に走ることができている。(泉佐野市40代男性)

### ▼安心・安全効果を実感している利用者の声



- 自動車専用の道路なので**歩行者や自転車に気を付けながら運転しなくてもよく**、信号もなく快適に走行できる。(泉南市50代女性)
- 大型車両が旧道路を走行する事が少なくなった事による、**事故リスク等が目に見えて減った**。特に、子供や年輩者への事故リスク低減がよい。(泉南市40代男性)

### ▼その他効果を実感している利用者の声

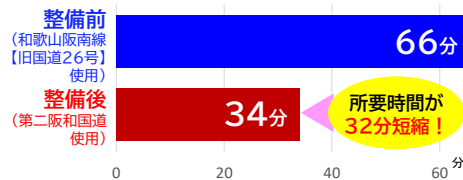


- 大阪方面に行く機会が多くなった**。(和歌山市50代女性)
- 孝子峠の**登り降り、カーブがなくなり、走りやすくなった**。(和歌山市70代男性)
- 和歌山市内へのアクセスが**高速道路を使わなくても無料で早く行ける**ようになって非常に嬉しい。(堺市50代男性)

### 主な整備効果

#### 整備前後の所要時間変化

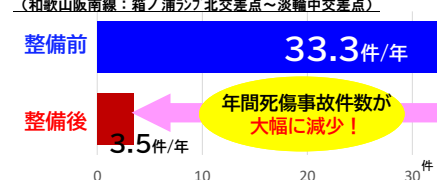
○所要時間（泉南市～和歌山市）



出典：（整備前）平成11年度道路交通センサス混雑時  
 （整備後）ETC2.0「ロープ」令和元年9～11月平日混雑時

#### 整備前後の年間死傷事故件数の変化

○年間死傷事故件数  
 （和歌山阪南線：箱ノ浦ランプ北交差点～淡輪中交差点）



出典：ITARDA事故データ（整備前）H19～H22年集計値（整備後）H30～H31年集計値

