

幅3.25m超
車 両

国道24号 大江町南～発志院町西交差点

通行不可



夜間
規制

規制
期間

令和 7 年 12 月

16日(火)、17日(水)、18日(木)

(予定)

22:00

翌6:00

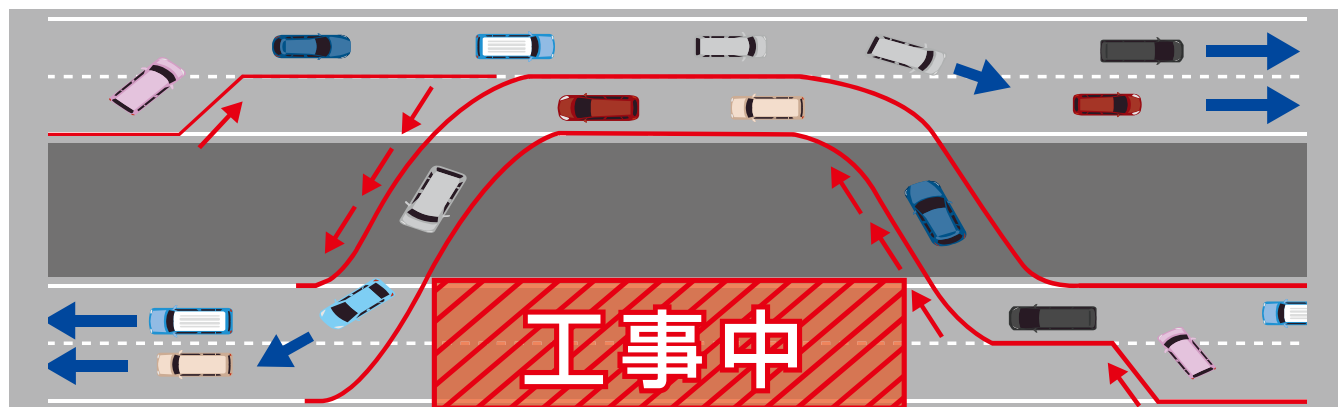
荒天時は、順延いたします

工 事 場 所	16	17	18	19	20	21	22	23	24	25	26	27	28	29	30	31
	火	水	木	金	土	日	月	火	水	木	金	土	日	月	火	水
大江町南交差点～ 発志院町西交差点	対面 通行 規制	対面 通行 規制	対面 通行 規制													

- ・大和北道路の建設に伴い、断続的に夜間対面通行規制を実施します。
 - ・規制中は幅3.25mを超える車両は通行不可となります。
- なお、荒天時は、翌日に順延します。(土日祝祭日は除く)
ご迷惑をおかけしますが、ご理解とご協力をお願いします。

工事概要

対面通行規制(イメージ図)



お問い合わせ先 発注者 西日本高速道路株式会社 (NEXCO西日本) 奈良工事事務所

TEL:0742-32-2701

(通話可能時間 平日 9:00～17:30)

NEXCO西日本お客さまセンター

TEL:0120-924-863 (24時間)

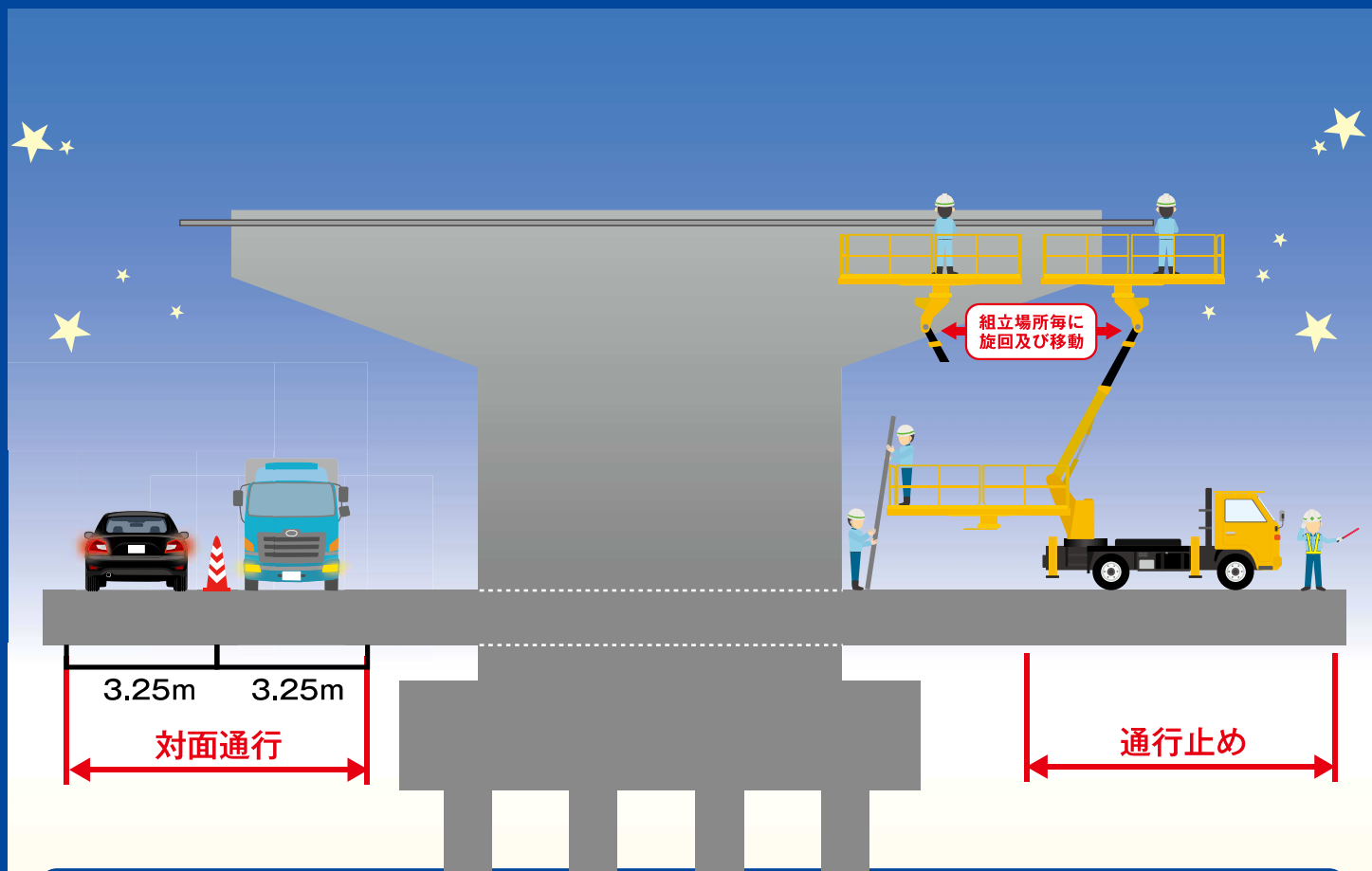
施工者 オリエンタル白石株式会社

TEL:0743-85-4075

国道24号対面通行規制イメージ図

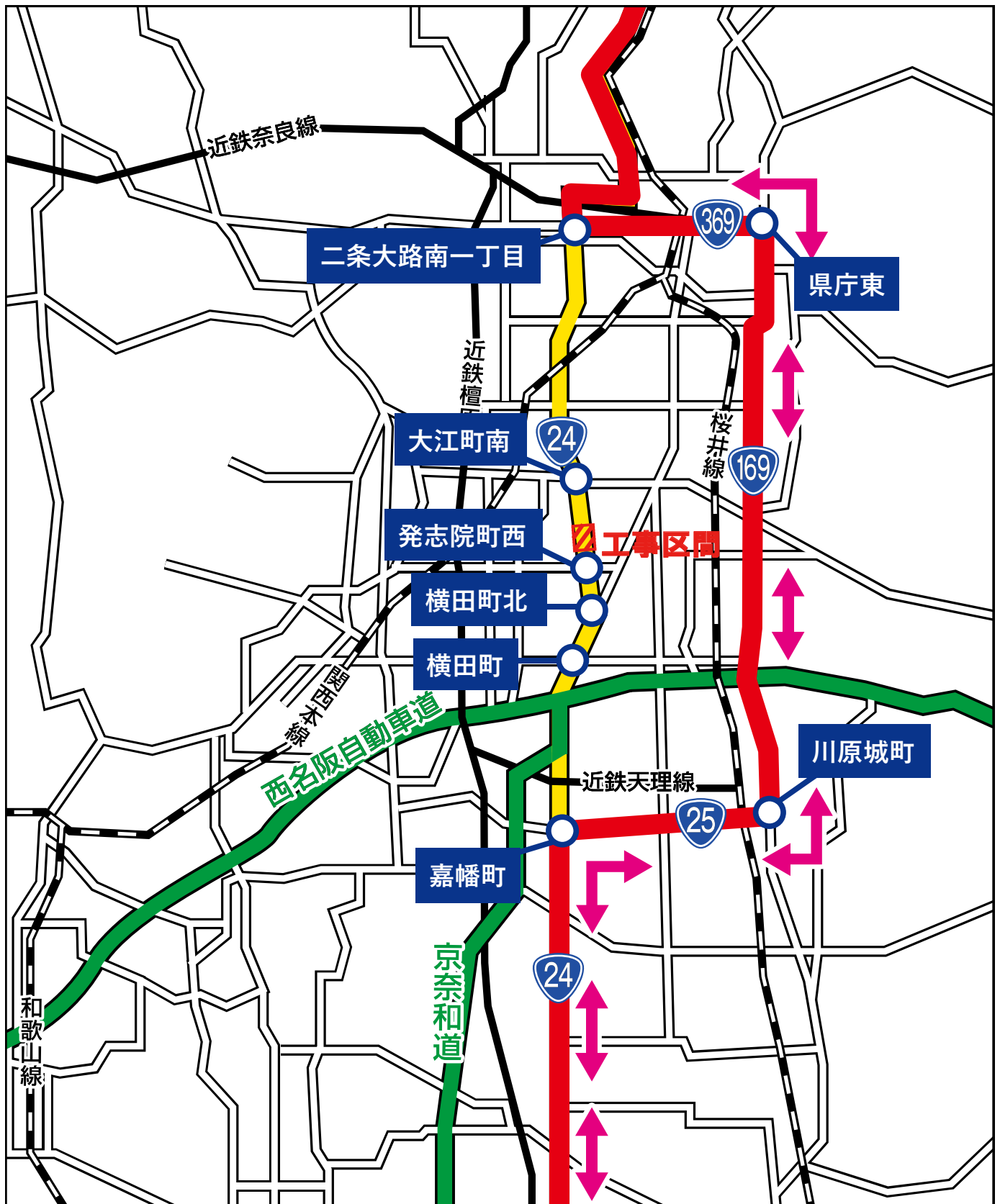
令和7年12月16日～18日(22:00～翌6:00)の3夜間
車両幅3.25mを超える車両は通行できません。

※荒天時は、
順延いたします



※上記迂回路は推奨ルートです。

国道24号 車線規制に伴う特殊車両迂回路



凡例

—— 迂回路推奨ルート

〇〇〇〇 交差点