

# 大阪方面接続ランプ 開通までの歩み

## 京奈和自動車道大和御所道路と大和高田バイパスをつなぐ橿原高田ICの大阪方面接続ランプが地域のみなさまのご理解とご協力のもと、令和8年3月8日に開通しました。

### 大阪方面接続ランプが開通することで交通混雑の緩和が期待されます。

大和御所道路は、京都と和歌山を結ぶ延長約120kmの高規格幹線道路【京奈和自動車道】のうち、大和区間と御所区間で構成される延長約27.2kmの道路です。

現在、橿原北IC～橿原高田IC間4.4kmで事業を推進しています。

京奈和自動車道と大和高田バイパスがつながることで、和歌山方面と大阪方面を直接行き来できるようになり、新堂ランプ交差点の渋滞緩和が期待されています。

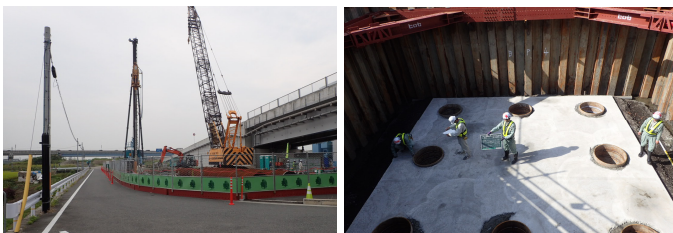
2016年  
平成28年

工事前



2017年  
平成29年

下部工事スタート



2018年  
平成30年

最初の橋脚完成、順次下部工事に着手



2020年  
令和2年

2020年（令和2年）  
上部工事をスタート



2021年（令和3年）  
上下部工事中



大和高田市域の下部工事に着手



2023年  
令和5年

2024年  
令和6年

近鉄南大阪線上空、大和高田バイパス上空架設



大型クレーンによる大和高田バイパス上空架設



上部工施工中



2025年  
令和7年

2026年  
令和8年

舗装・道路付属物施工中



令和8年3月8日開通

