

# 令和5年度の対策予定箇所

---

# 今後の対策実施予定箇所

にじょうおおじみなみ

ならいこま

## 二条大路南1丁目交差点(奈良市、主:国道24号、従:国道369号・県道奈良生駒線)

### 《位置図》



### 【選定基準】

1'軸(ピーク時交差点損失時間)  
 ※主要渋滞箇所の選定基準  
 ピーク時交差点損失時間: 182.6人時間/年

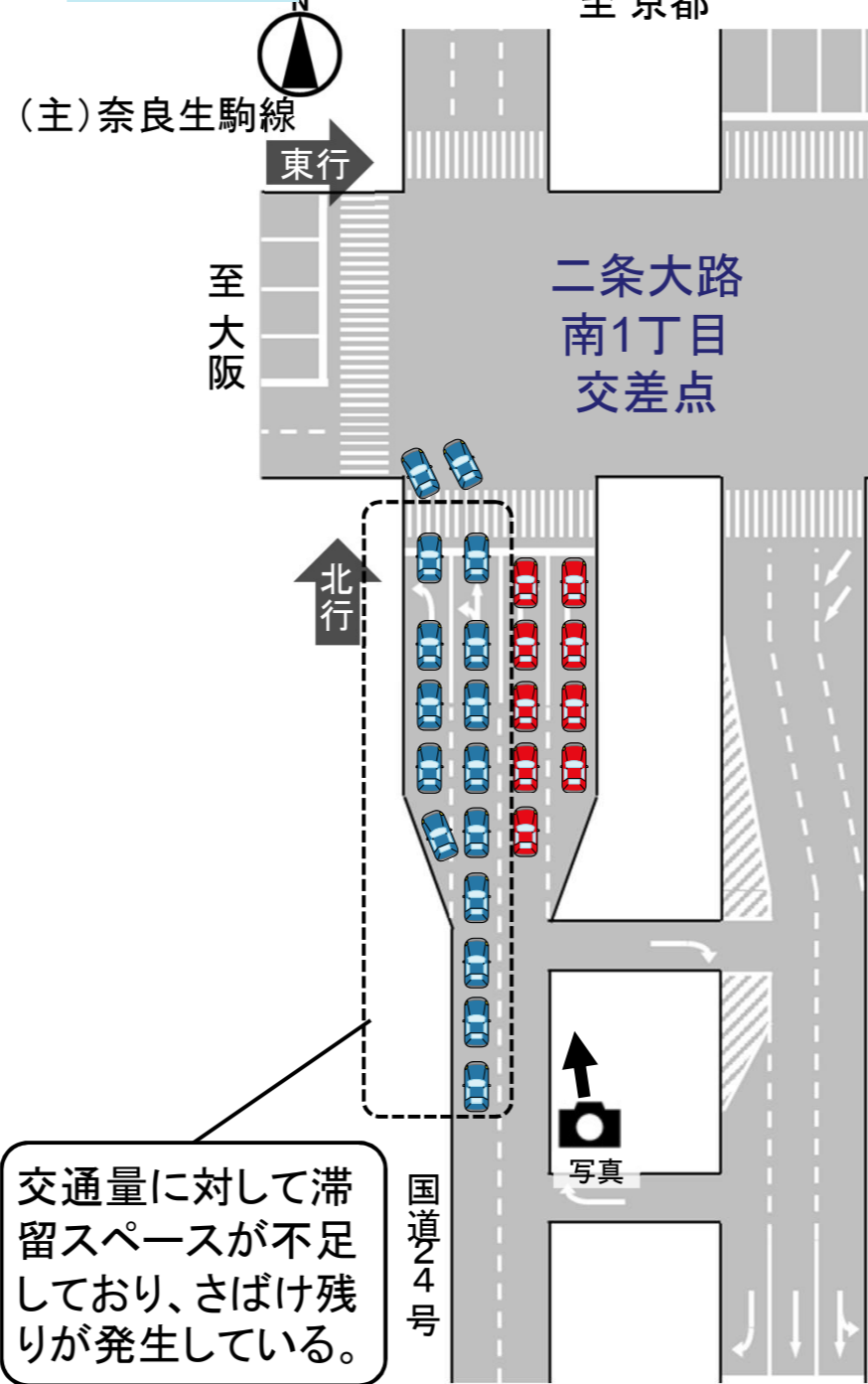
### 《現状の渋滞状況(平日)》

流入部	平均速度 (R4.9-11)	最大渋滞長 (R3.11.10)
北行	15.6km/h	40m
南行	26.2km/h	30m
東行	19.3km/h	0m
西行	20.0km/h	160m

※使用データ: ETC2.0データR4.9.1-11.30  
 渋滞長調査結果 (R3.11.10 (水))

### (北行)左折レーンの延伸

#### 【現状】



交通量に対して滞留スペースが不足しており、さばけ残りが発生している。

#### 【対策案】



滞留スペースを確保するため、左折レーンを延伸。



# 今後の対策実施予定箇所

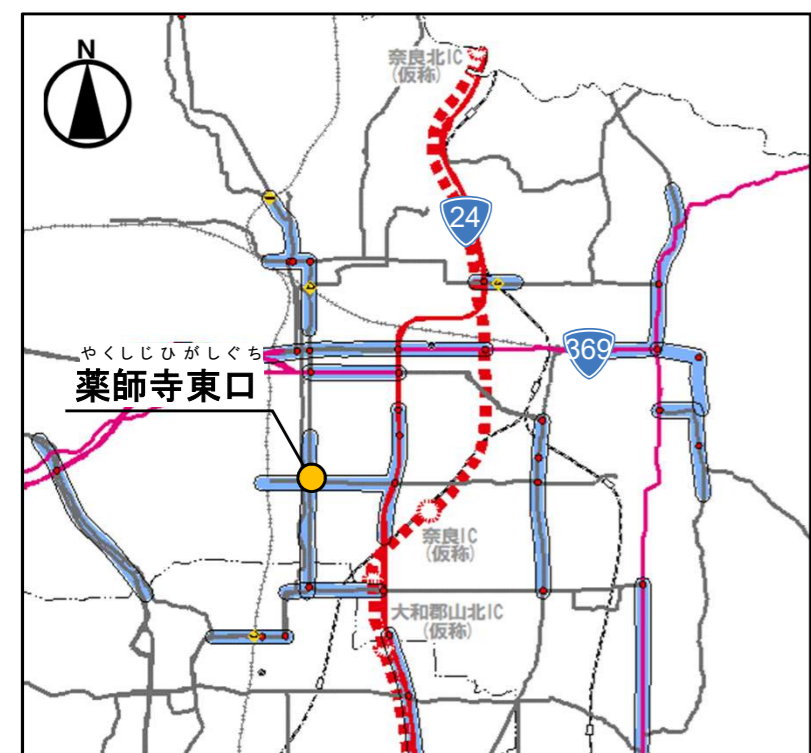
やくしじひがしぐち

ならやまとおおりのやまいかるが

きょうばてていしやじょうやくしじ

## 薬師寺東口交差点(奈良市、主:県道奈良大和郡山斑鳩線、従:県道京終停車場薬師寺線)

### 《位置図》



### 【選定基準】

2軸(平日の交差点方向別平均旅行速度)  
 ※主要渋滞箇所の選定基準  
 昼間12時間平均旅行速度:20km/h以下

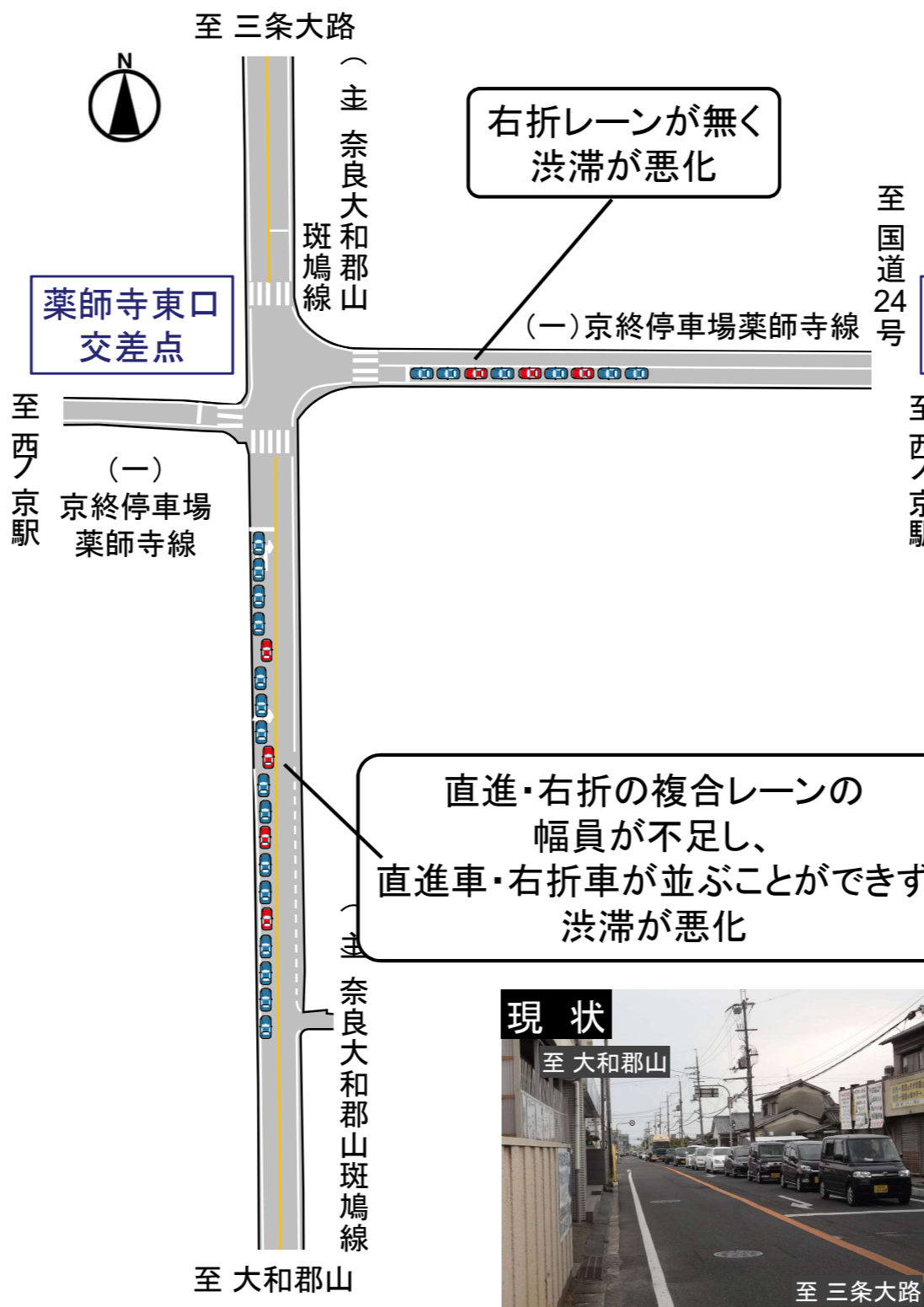
### 《現状の渋滞状況(平日)》

流入部	平均速度 (R4.9-11)	最大渋滞長 (H30.10.25)
北行	11.8km/h	490m
南行	21.1km/h	180m
東行	5.8km/h	170m
西行	17.8km/h	200m

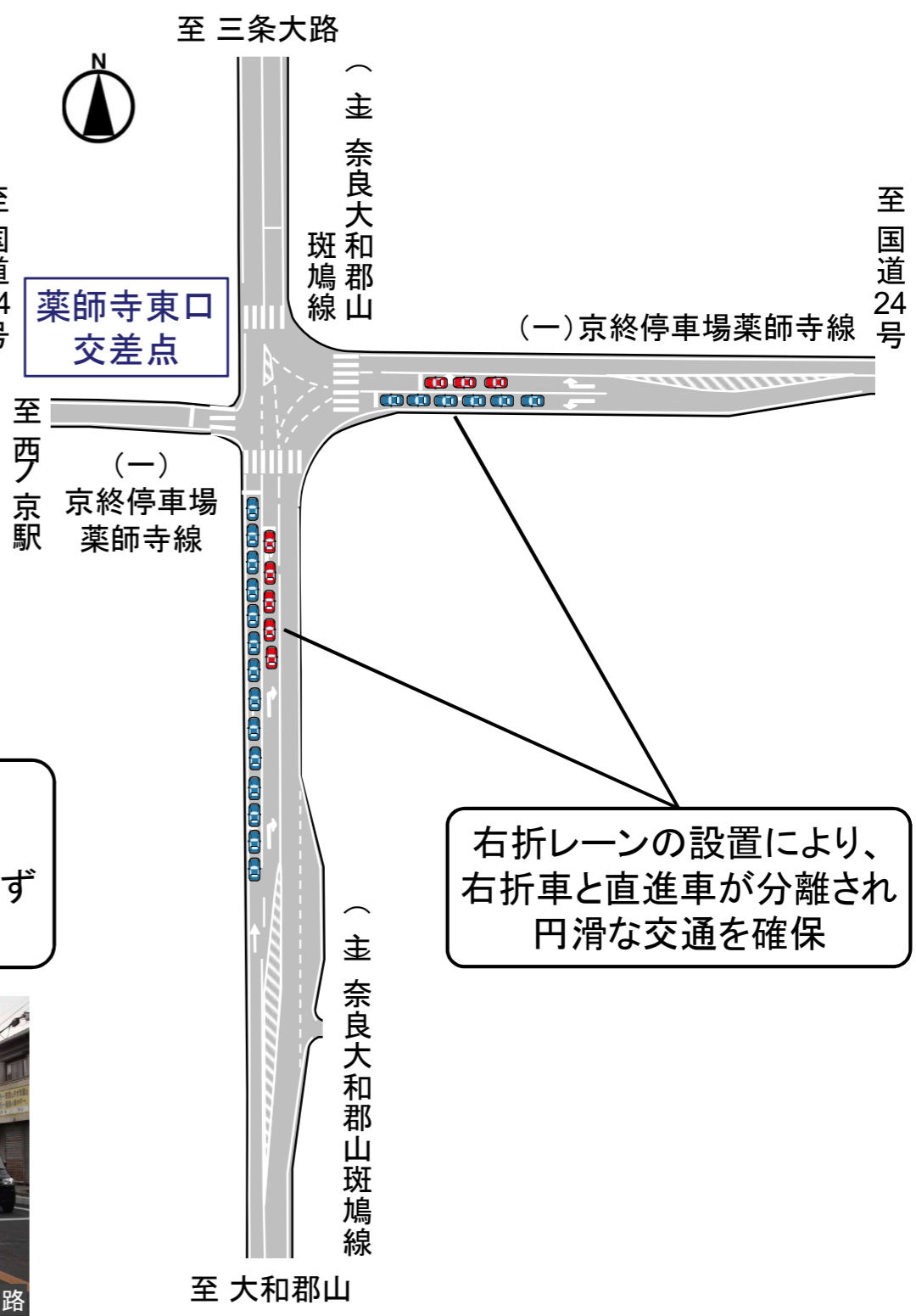
※使用データ:ETC2.0データR4.9.1-11.30  
 渋滞長調査結果(H30.10.25(木))

### (北行・西行)右折レーンの設置

#### 【現状】



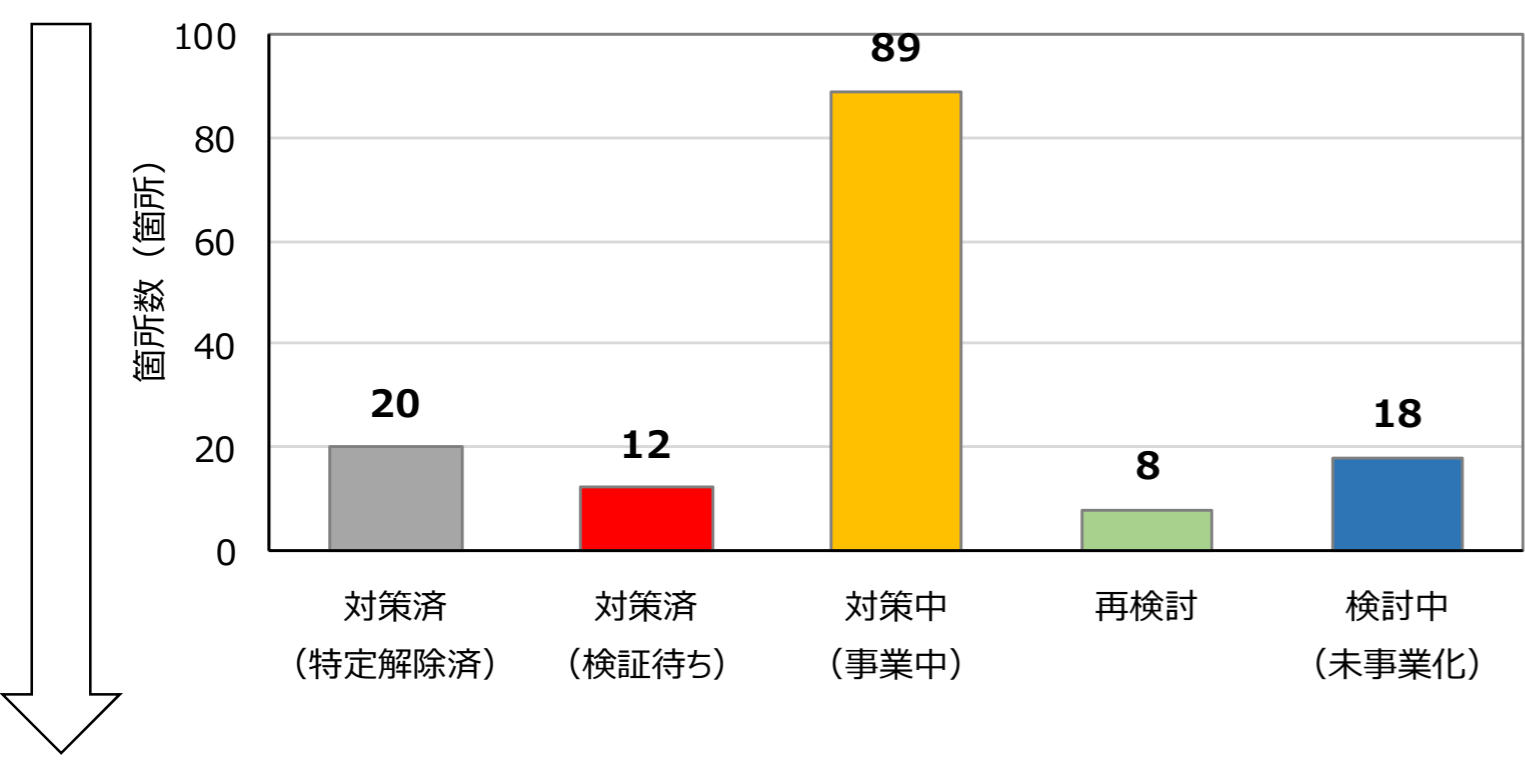
#### 【対策案】



# 最新の対策進捗状況

- 最新時点で検証待ちが1箇所減り、11箇所となっている。
- 今後、調査やデータの蓄積を実施し、モニタリングを行う。

## 前回協議会時(R4.9)の状況



## 現時点(R5.8)の状況

