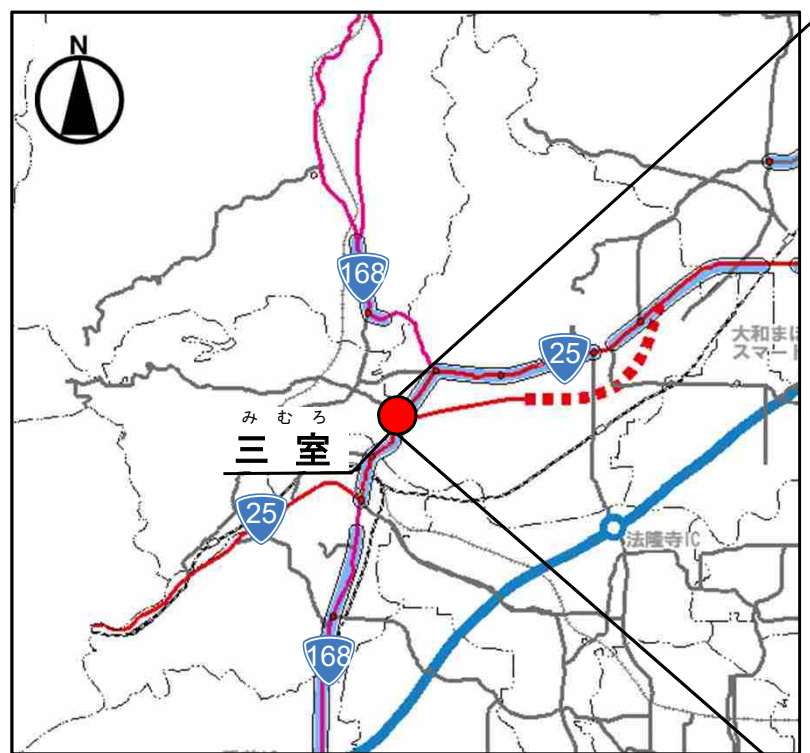


モニタリング結果(対策実施箇所)

3) 三室(斑鳩町、主:国道25号、従:国道25号斑鳩バイパス、県道信貴山線)

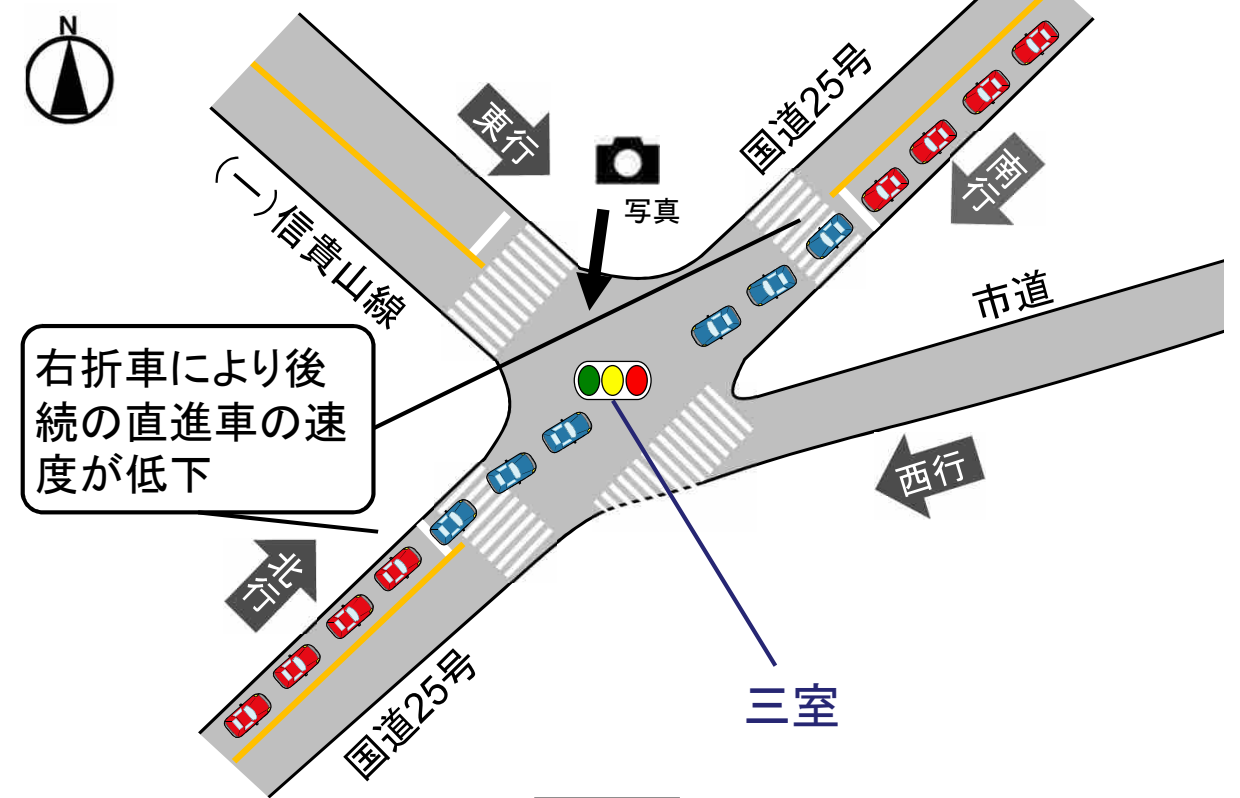
《位置図》



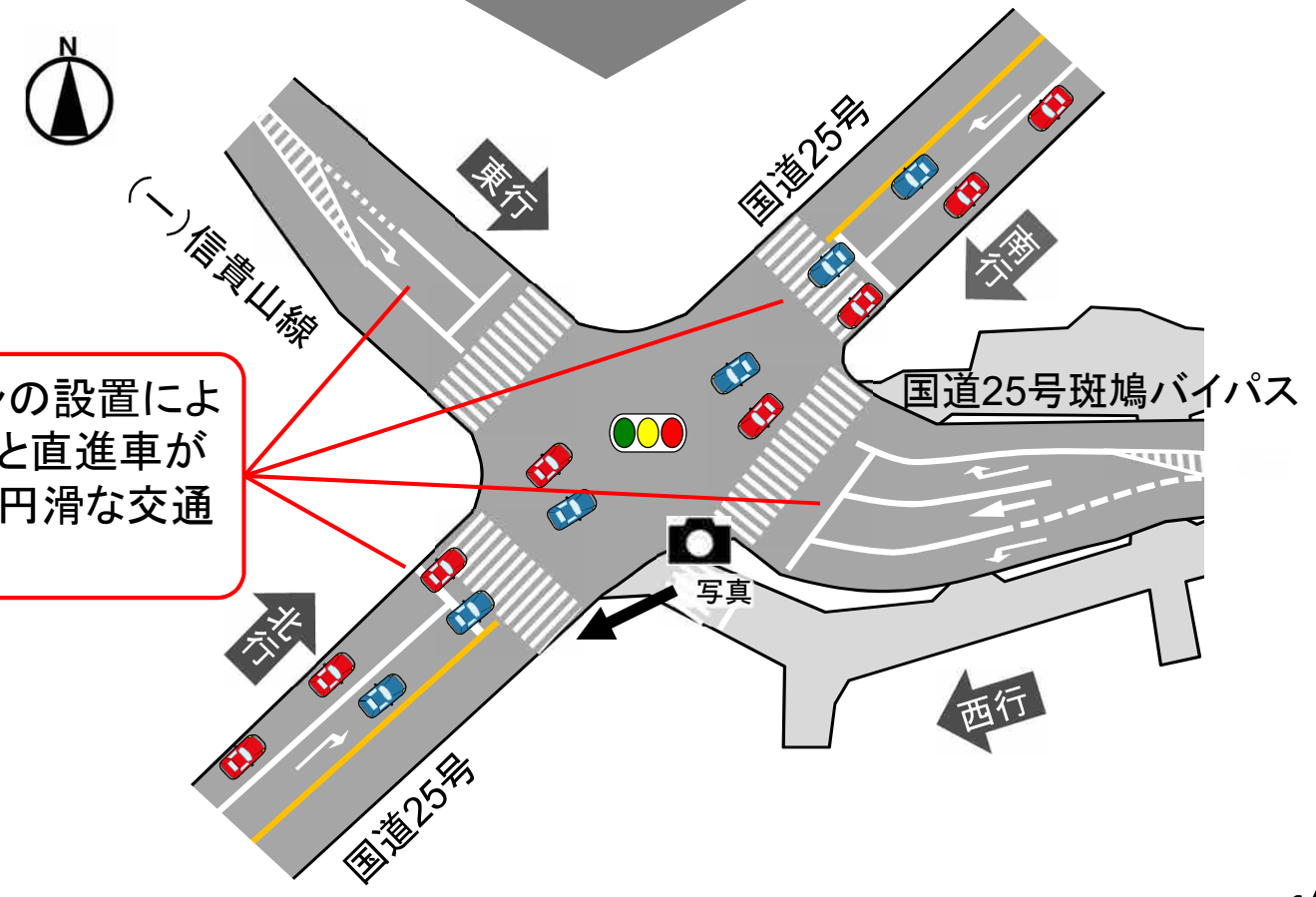
- 「三室交差点」は、「3-1軸(休日の交差点各方向別平均旅行速度)」にて選定された箇所である。
 - 選定時の休日平均旅行速度を見ると、北行、東行で平均旅行速度が20km/hを下回り、主要渋滞箇所の選定基準に該当。
- ※主要渋滞箇所の選定基準
休日12時間平均旅行速度:20km/h以下

(全方向)右折レーンの設置(R2.8)、(西行)斑鳩バイパスの部分開通(R2.8)

【対策前】



【対策後】



モニタリング結果(対策実施箇所)

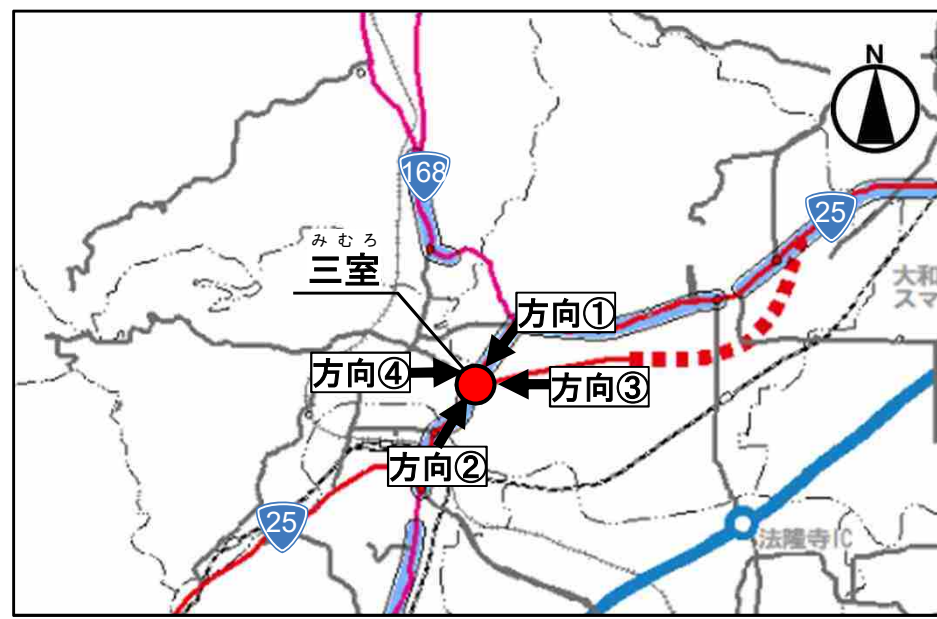
3) 三室(斑鳩町、主:国道25号、従:国道25号斑鳩バイパス、県道信貴山線)

選定理由: 3軸(交差点-1)

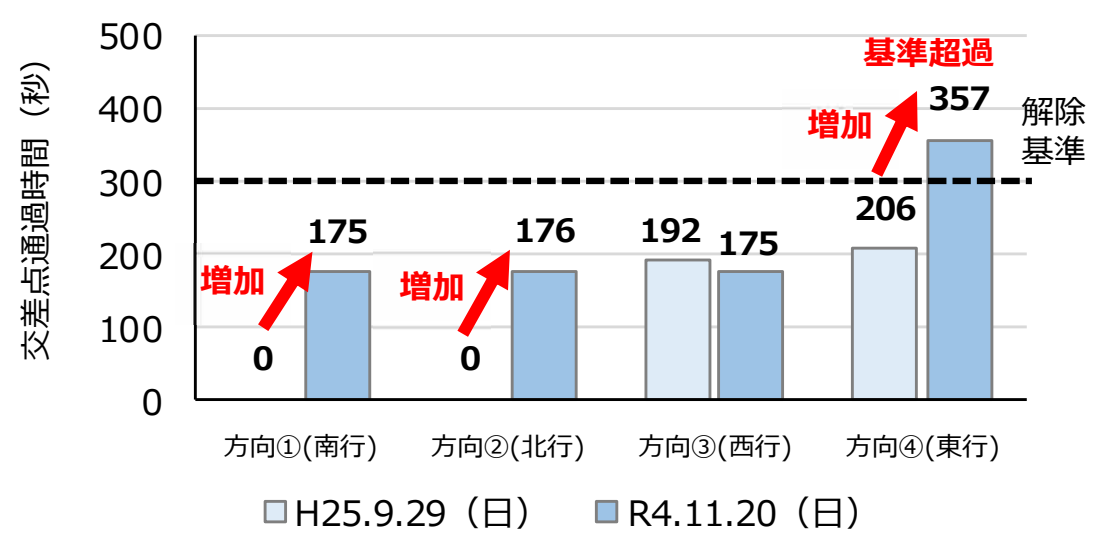
・「三室」では、斑鳩バイパスの部分開通に伴う交通状況の変化に対応するため、全方向に右折車線を設置するとともに、右折専用現示を設けているが、西行き以外で交差点通過時間の増加が見られている。
 ・特に東行きでは、西行きの交通量が増加したことで、右折車両の滞留が発生し、右折車線から溢流した車両による後続車の進行阻害で交差点通過時間が5分を超える状況となっている。

■対策後の渋滞状況(休日)

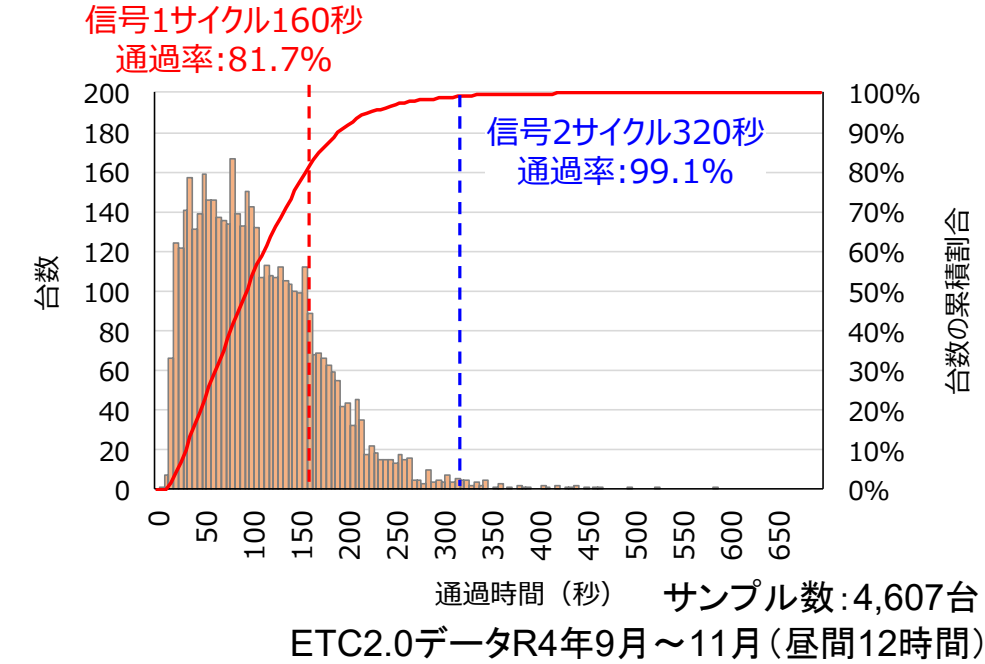
<位置図>



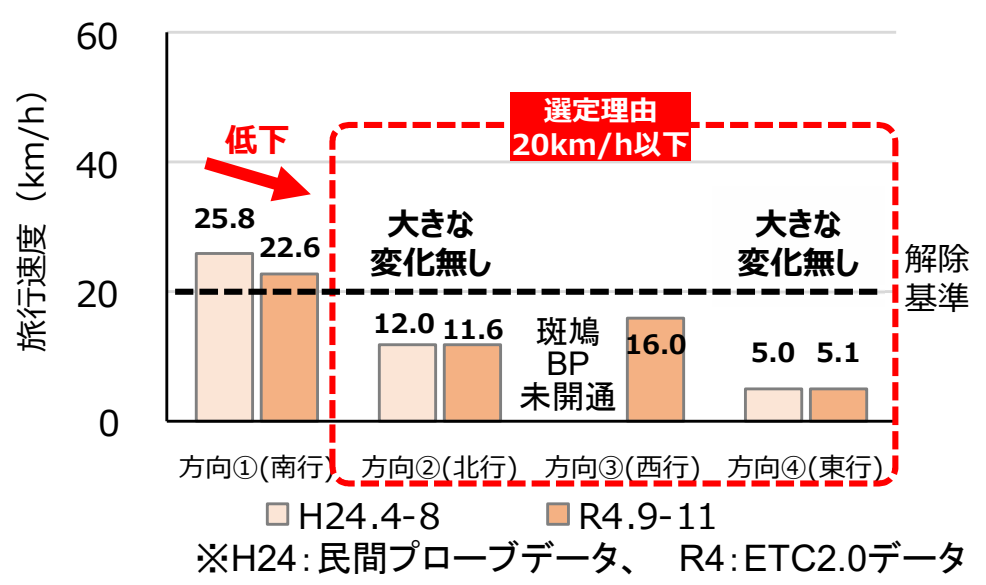
<最大交差点通過時間の変化>



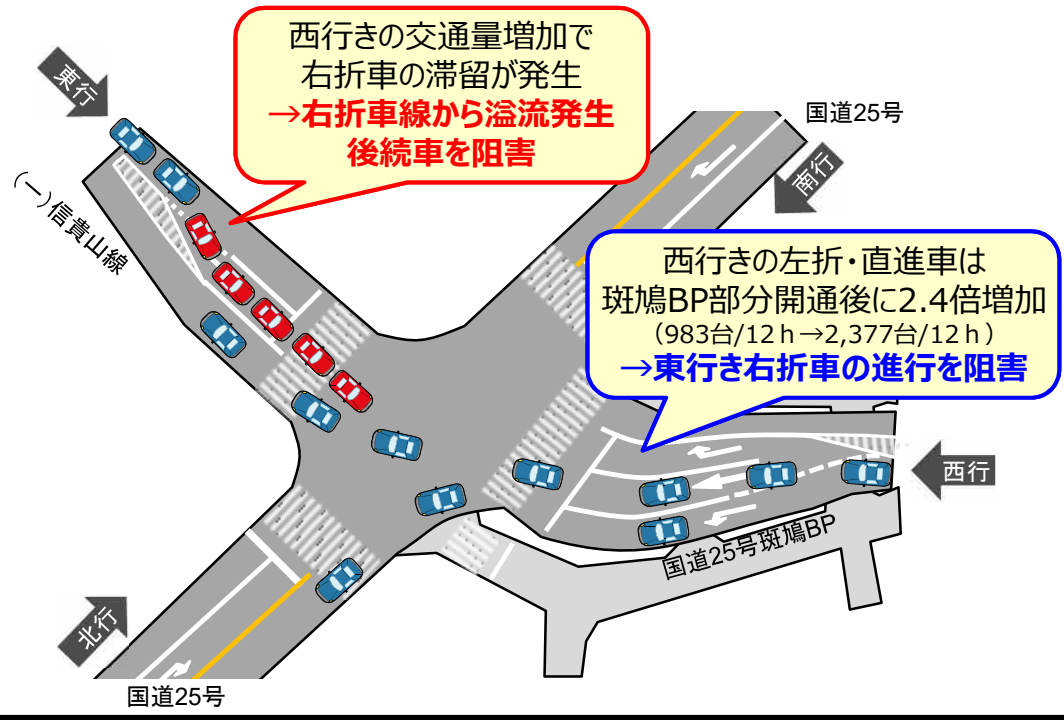
<信号1サイクル以内の通過率(休日:東行)>



<休日平均旅行速度の変化>



<東行きの交差点通過時間の増加要因>

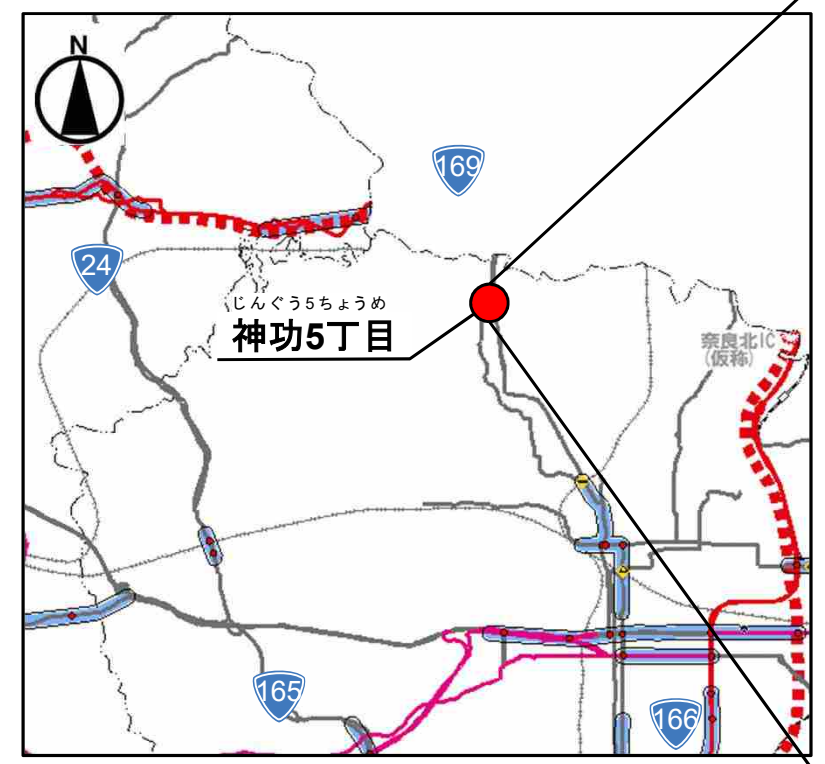


【分類案】東行において引き続き渋滞が発生しており、斑鳩バイパスが事業中であることから『対策中』に分類する。

モニタリング結果(対策実施箇所)

4) 神功5丁目(奈良市、主: 県道奈良精華線、従: 市道)

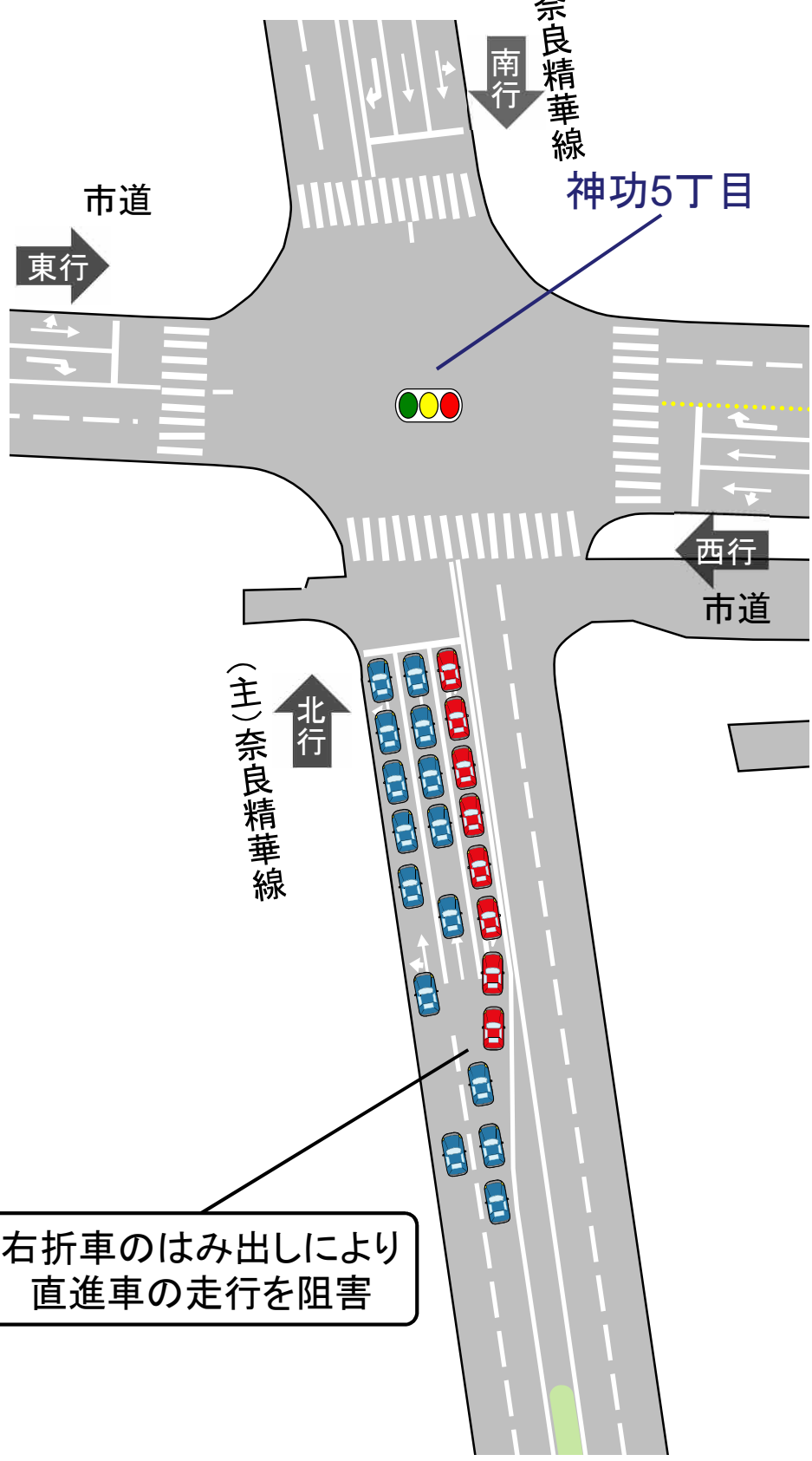
《位置図》



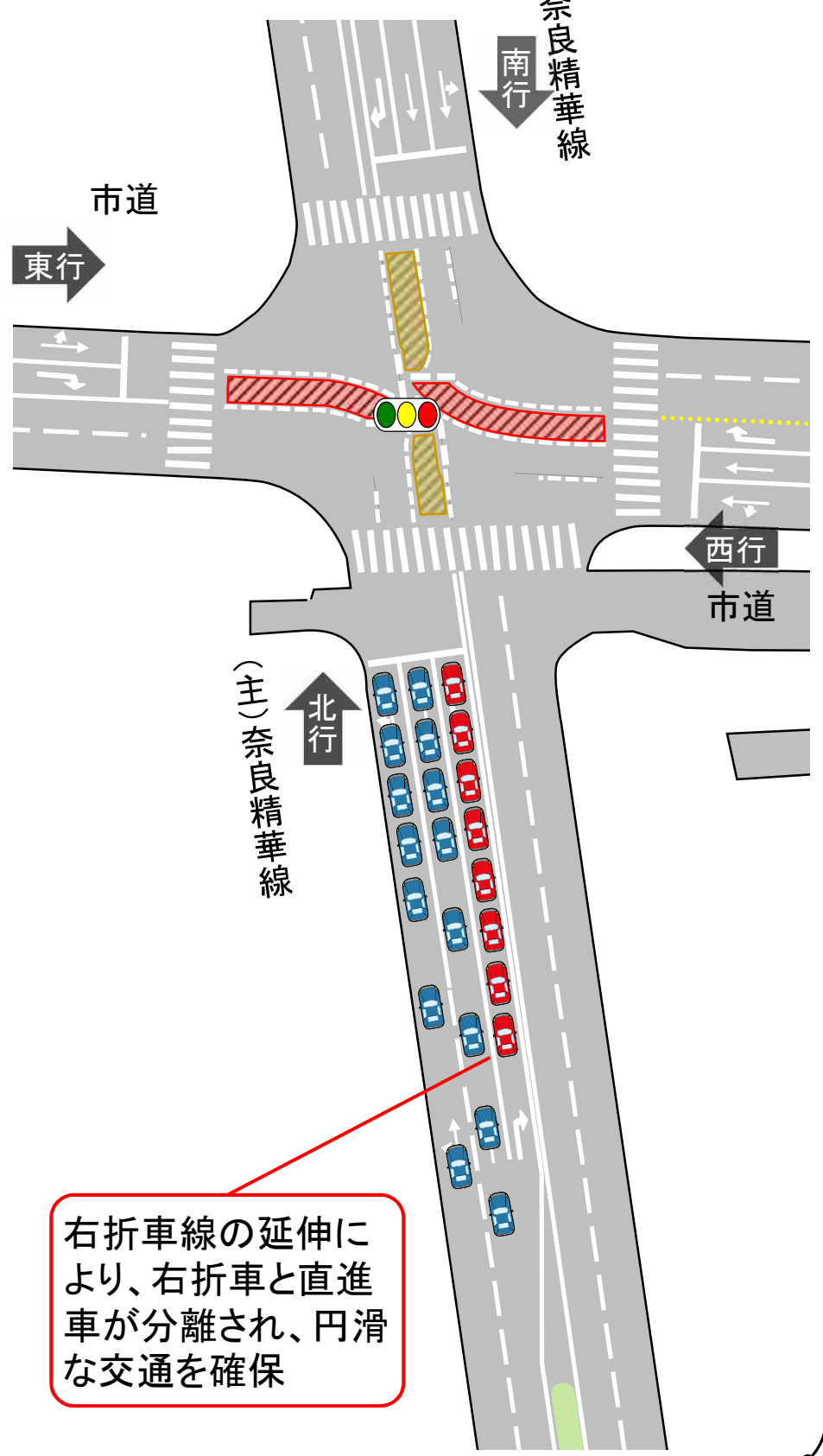
- 「神功5丁目交差点」は、「奈良県みんなで作る渋滞解消プラン」において選定された箇所である。
 - H21年度の調査では休日南行で主要渋滞箇所の選定基準を超える交差点通過時間5分6秒の渋滞を観測
- ※主要渋滞箇所の選定基準
交差点通過時間: 5分

(北行)右折レーンの延伸(R3.11) 参考:(南行)右折レーン延伸(H25.10)

【対策前】



【対策後】



モニタリング結果(対策実施箇所)

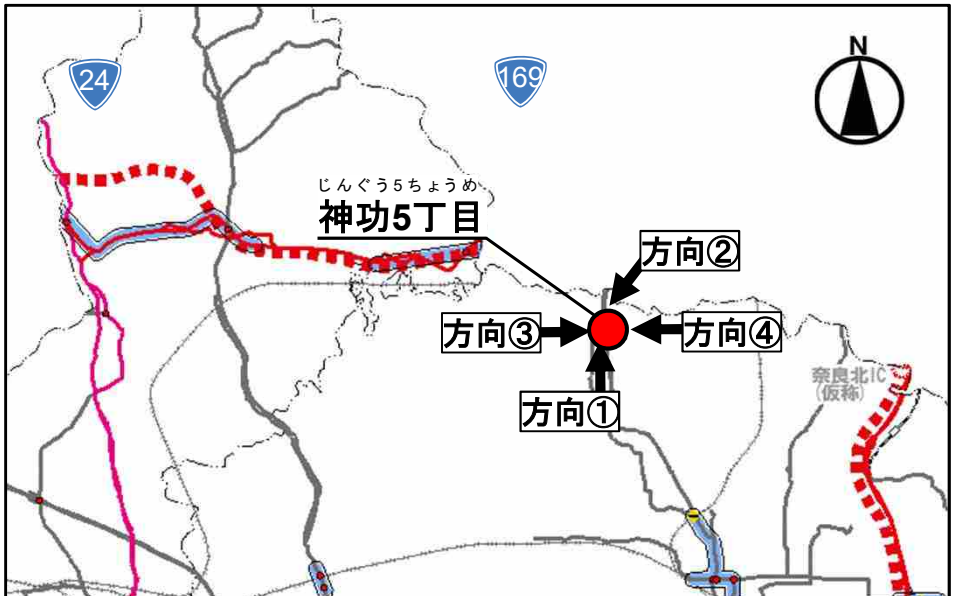
4) 神功5丁目(奈良市、主: 県道奈良精華線、従: 市道)

選定理由: 奈良県指標

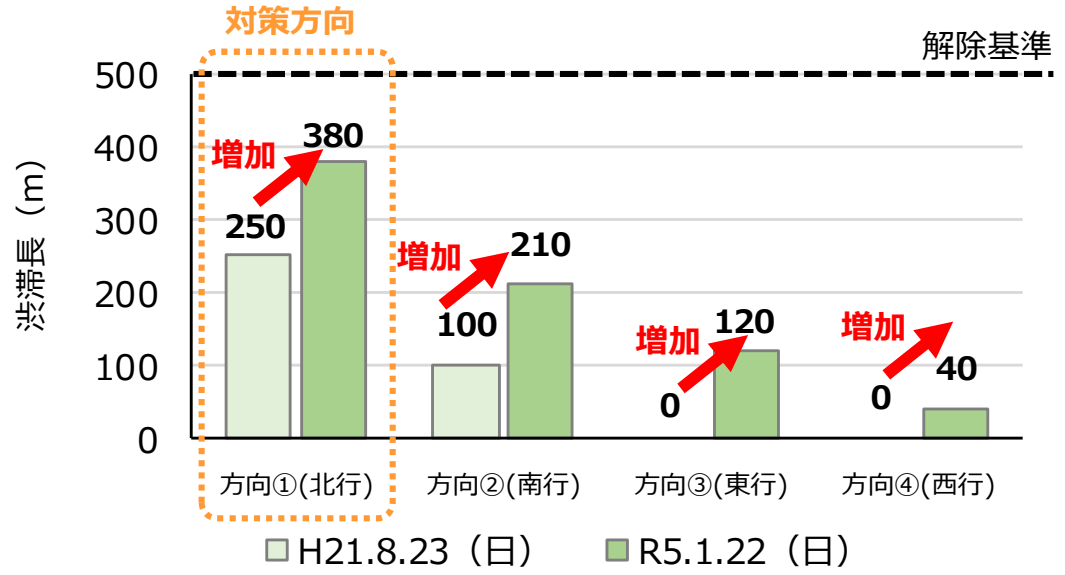
- ・北行で右折レーンの延伸が実施されたものの、速度低下が生じるとともに渋滞長・交差点通過時間共に伸びている。
- ・信号1サイクルの通過率は北行き、南行き共に9割を下回っており、渋滞が残存しているものと考えられる。
- ・南北方向で交通量が約1割増加しており、交通量の増加で渋滞が悪化しているものと考えられる。

■ 対策後の渋滞状況(休日)

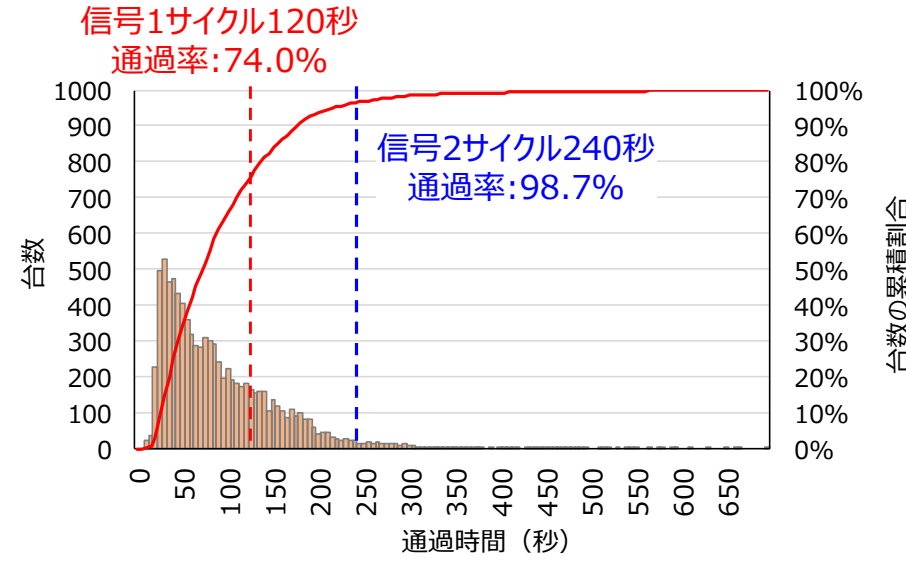
<位置図>



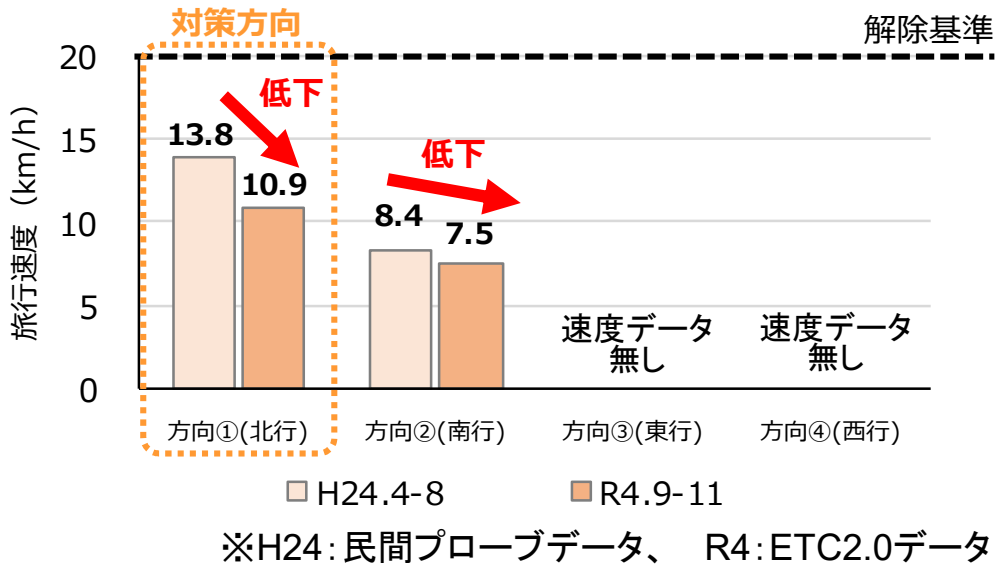
<最大渋滞長の変化>



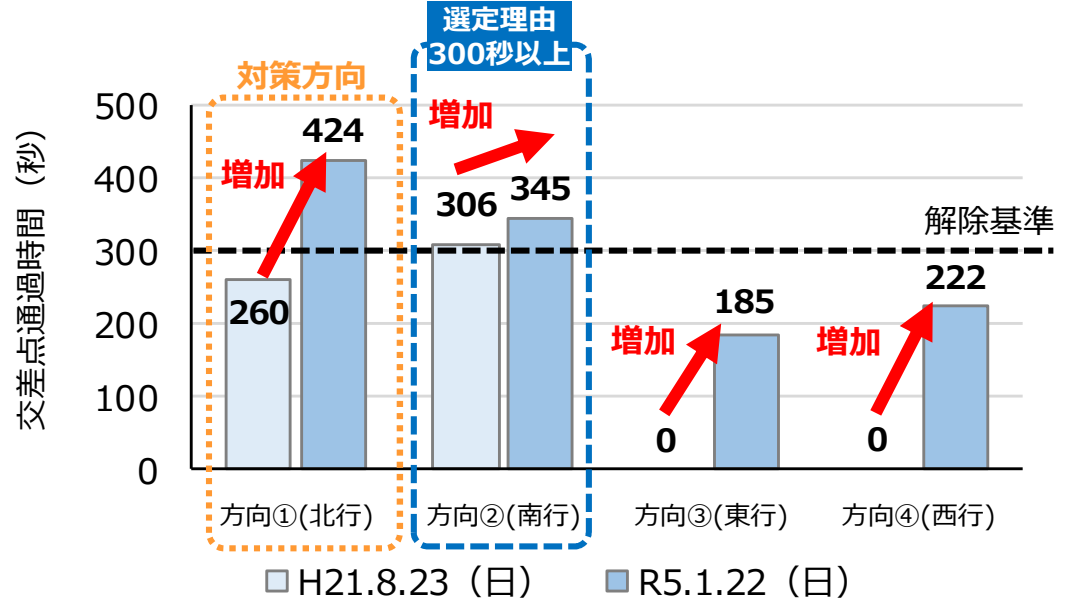
<信号1サイクル以内の通過率(休日: 北行)>



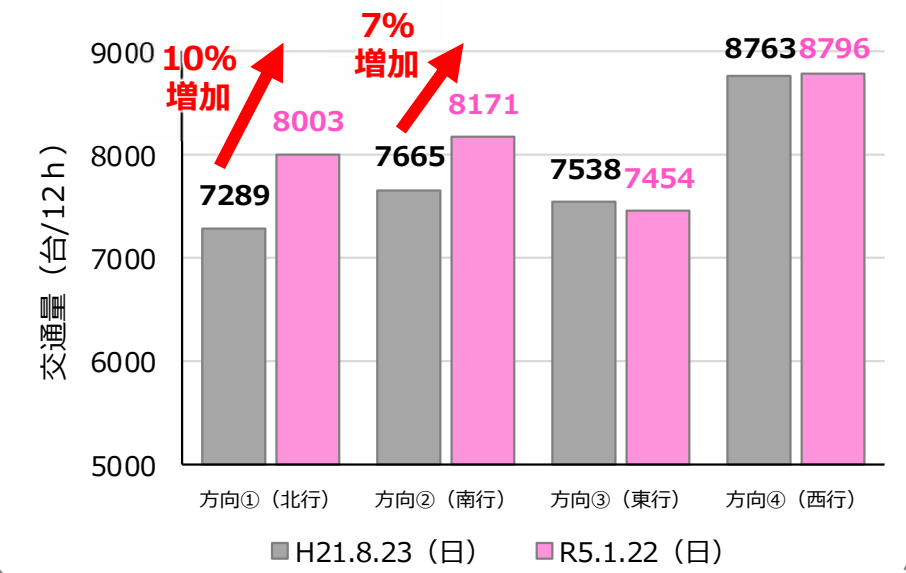
<休日平均旅行速度の変化>



<最大交差点通過時間の変化>



<休日12時間流入方向別交通量の変化>



【分類案】渋滞状況は緩和されておらず、長期対策の予定もないことから『再検討』に分類する。