

令和3年2月15日14時00分
資料配布 近畿地方整備局
奈良国道事務所

国道25号 たつた おおはし いこまぐん いかるが ちよう たつた 竜田大橋(生駒郡斑鳩町龍田地区)



終日片側交互通行規制のお知らせ



～老朽化した橋梁の補修・補強工事を実施します～

国道25号竜田大橋(生駒郡斑鳩町龍田地区)において、橋梁の補修・補強工事を実施するため、**2月22日(月)～2月26日(金)の間終日片側交互通行規制**を行います。

規制区間・規制内容・期間は下記のとおりです。

記

区 間 : 国道25号 竜田大橋(生駒郡斑鳩町龍田南6丁目～龍田西4丁目)

規制内容 : **終日片側交互通行規制**

期 間 : 令和3年2月22日(月)午前9:00から

令和3年2月26日(金)午前9:00まで

※規制の詳細は、別紙をご参照ください。

※規制は、工事が終了次第解除します。

※規制時は、規制看板や交通誘導員等の案内に従って、安全走行をお願いします。

※天候により延期する場合があります。

規制期間中はご不便をおかけしますが、ご理解とご協力をお願いいたします。

<取扱い> _____

<配布場所> 奈良県政・経済記者クラブ

<問合せ先> 国土交通省 近畿地方整備局 奈良国道事務所

副 所 長 田 中 春 唯 (たなか はるただ)

管理第二課長 西 本 一 郎 (にしもと いちろう)

TEL 0742-33-1391(代表)



国道25号 竜田大橋(生駒郡斑鳩町龍田)

終日片側交互通行規制



期間：

令和3年2月22日(月)9:00～令和3年2月26日(金)9:00まで

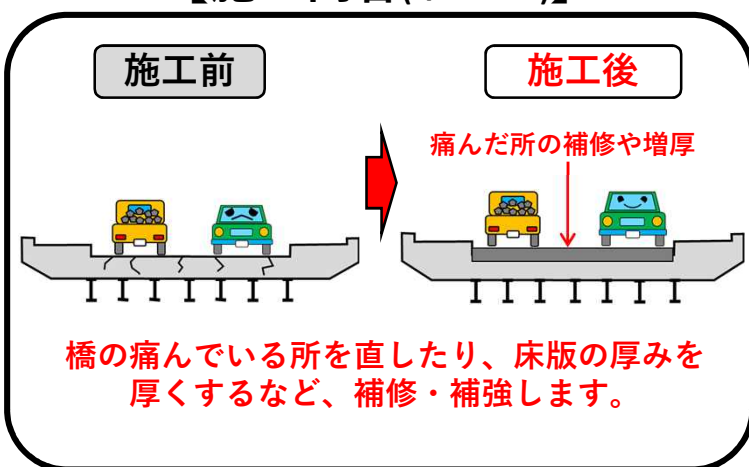
※期間中は**渋滞**が予想されますので、

いかるがパークウェイに迂回をお願いします。

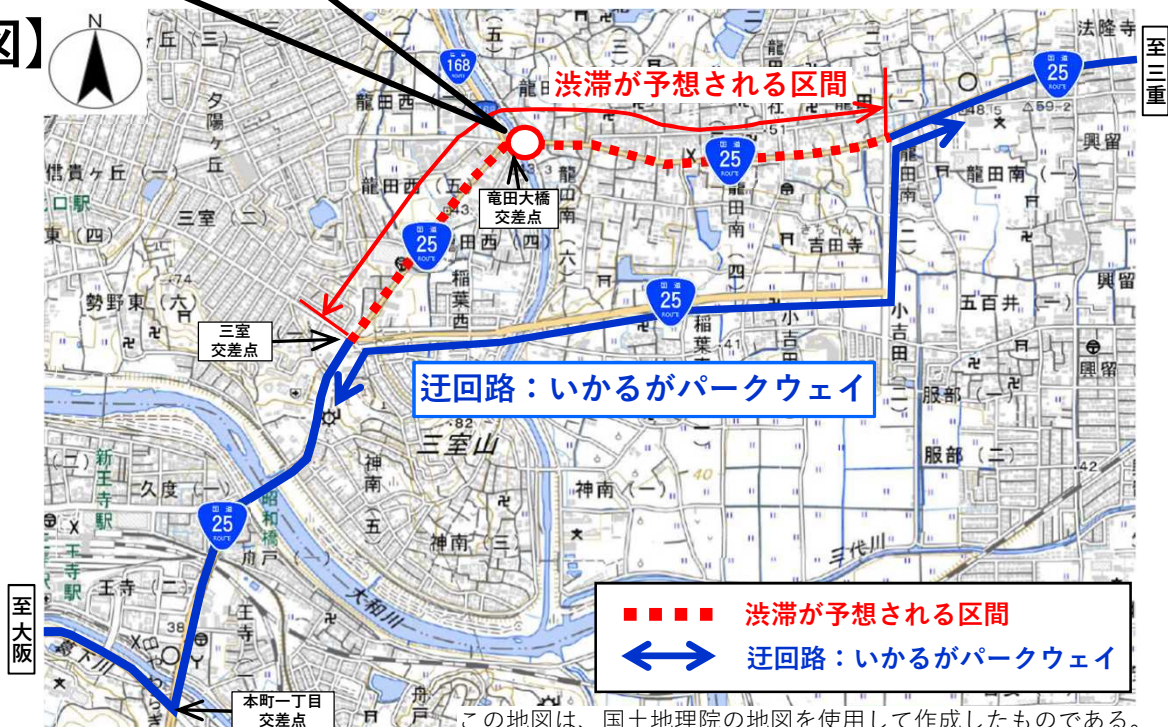
【平面図】



【施工内容(イメージ)】



【迂回路図】



- ・規制期間中は、規制看板や交通誘導員の案内に従って通行してください。
- ・道路を利用される皆様には大変ご迷惑をおかけしますが、ご理解とご協力をお願いします。

問い合わせ先

国土交通省 近畿地方整備局 奈良国道事務所

管理第二課

奈良維持出張所

TEL：0742-33-1394

TEL：0742-34-3581