

令和5年5月19日14時00分

近畿地方整備局

奈良国道事務所

**E91** やまとたかだ **大和高田バイパス** しんどう **新堂ランプ** 大阪方面行きONランプ

**E91** やまとたかだ **大和高田バイパス** ひがしむろ **東室ランプ** うなて **雲梯ランプ間【上下線】**

～橋梁架設工事を実施します～

 **夜間通行止めのお知らせ**   
< 6 月 分【訂正】 >

・橋梁架設工事に伴い、

やまとたかだ しんどう  
**大和高田バイパス 新堂ランプ** 大阪方面行 ON ランプ<令和5年6月1日(木)～6月21日(水)>

やまとたかだ ひがしむろ うなて  
**大和高田バイパス 東室ランプ～雲梯ランプ間【上下線】**<令和5年6月22日(木)～6月26日(月)>

に**夜間通行止め**を行います。

**通行止め規制①**

区 間：**大和高田バイパス 新堂ランプ 大阪方面行きONランプ**

規制内容：**夜間通行止め【各日22時から翌朝5時まで】**

期 間：令和5年6月1日(木)～6月21日(水) 休日の夜間を除く15日間

**通行止め規制②**

区 間：**大和高田バイパス 東室ランプ～雲梯ランプ間【上下線】**

規制内容：**夜間通行止め【各日21時から翌朝6時まで】** **今回訂正箇所**

期 間：令和5年6月22日(木)～6月26日(月) 休日の夜間を除く3日間

※悪天候の場合、順延する可能性があります。

※通行止め時は、規制看板やガードマンの誘導に従い、安全走行を心がけてください。

※通行止めの詳細は、別添をご参照ください。

**通行止め期間中はご不便をおかけしますが、ご理解とご協力をお願いいたします。**

<取扱い> \_\_\_\_\_

<配布場所> 奈良県政・経済記者クラブ

<問合せ先> 国土交通省 近畿地方整備局 奈良国道事務所

副所長 長谷川 方夫 (はせがわ まさお)

工務課長 山田 将義 (やまだ まさよし)

電話：0742-33-1391 (代表)

**5月16日記者発表の訂正版**

E91

やまとたかだ 大和高田バイパス しんどう 新堂ランプ 大阪方面行きONランプ

E91

やまとたかだ 大和高田バイパス ひがしむろ 東室ランプ～雲梯ランプ間【上下線】 うなて



## 夜間通行止めのお知らせ

大和高田バイパス(東室ランプ～雲梯ランプ間【上下線】)及び新堂ランプ)において、下記の通り夜間通行止めを行います。

## 夜間通行止め①

区間：大和高田バイパス 新堂ランプ 大阪方面行きONランプ

規制：22時～翌朝5時まで夜間通行止め

期間：令和5年6月1日(木)～6月21日(水) 休日の夜間を除く15日間

## 夜間通行止め②

区間：大和高田バイパス 東室ランプ～雲梯ランプ間【上下線】

規制：21時～翌朝6時まで夜間通行止め **今回訂正箇所**

期間：令和5年6月22日(木)～6月26日(月) 休日の夜間を除く3日間

道路を利用する皆様にはご迷惑をおかけしますが、ご理解とご協力をお願い致します。

	日 5/28	月 5/29	火 5/30	水 5/31	木 6/1	金 6/2	土 6/3
① 大和高田バイパス 新堂ランプ 大阪方面行きONランプ							
② 大和高田バイパス 東室ランプ～雲梯ランプ間【上下線】					—	—	—
	日 6/4	月 6/5	火 6/6	水 6/7	木 6/8	金 6/9	土 6/10
① 大和高田バイパス 新堂ランプ 大阪方面行きONランプ							
② 大和高田バイパス 東室ランプ～雲梯ランプ間【上下線】		—	—	—	—	—	—
	日 6/11	月 6/12	火 6/13	水 6/14	木 6/15	金 6/16	土 6/17
① 大和高田バイパス 新堂ランプ 大阪方面行きONランプ							
② 大和高田バイパス 東室ランプ～雲梯ランプ間【上下線】		—	—	—	—	—	—
	日 6/18	月 6/19	火 6/20	水 6/21	木 6/22	金 6/23	土 6/24
① 大和高田バイパス 新堂ランプ 大阪方面行きONランプ					—	—	—
② 大和高田バイパス 東室ランプ～雲梯ランプ間【上下線】		—	—	—			—
	日 6/25	月 6/26	火 6/27	水 6/28	木 6/29	金 6/30	土 7/1
① 大和高田バイパス 新堂ランプ 大阪方面行きONランプ		—	—	—	—	—	—
② 大和高田バイパス 東室ランプ～雲梯ランプ間【上下線】			—	—	—	—	—

5月16日記者発表の訂正版



# 迂回路案内（大和高田バイパス 新堂ONランプ）

別紙1

< 6月1日～6月21日 >



## ●工事に関する問い合わせ

国土交通省 近畿地方整備局 奈良国道事務所  
〒630-8115 奈良県奈良市大宮町3丁目5-11 TEL:0742 - 33 - 1391

国土交通省 近畿地方整備局 奈良国道事務所 中南和監督官詰所  
〒635-0092 奈良県大和高田市大中南町3-33 TEL:0745 - 23 - 0587

## ●規制・渋滞に関する問い合わせ

日本道路交通情報センター 奈良情報  
TEL:050 - 3369 - 6629 携帯短縮ダイヤル#8011

5月16日記者発表の訂正版



# 迂回路案内（大和高田バイパス 新堂ONランプ）

別紙2

< 6月1日～6月21日 >



- ◆ 通行規制中は迂回路をご利用ください。
- ◆ 通行規制期間は、規制看板やガードマンの誘導にしたがってください。



## ● 工事に関する問い合わせ

国土交通省 近畿地方整備局 奈良国道事務所  
 〒630-8115 奈良県奈良市大宮町3丁目5-11 TEL:0742 - 33 - 1391

国土交通省 近畿地方整備局 奈良国道事務所 中南和監督官詰所  
 〒635-0092 奈良県大和高田市大中南町3-33 TEL:0745 - 23 - 0587

## ● 規制・渋滞に関する問い合わせ

日本道路交通情報センター 奈良情報  
 TEL:050 - 3369 - 6629 携帯短縮ダイヤル#8011

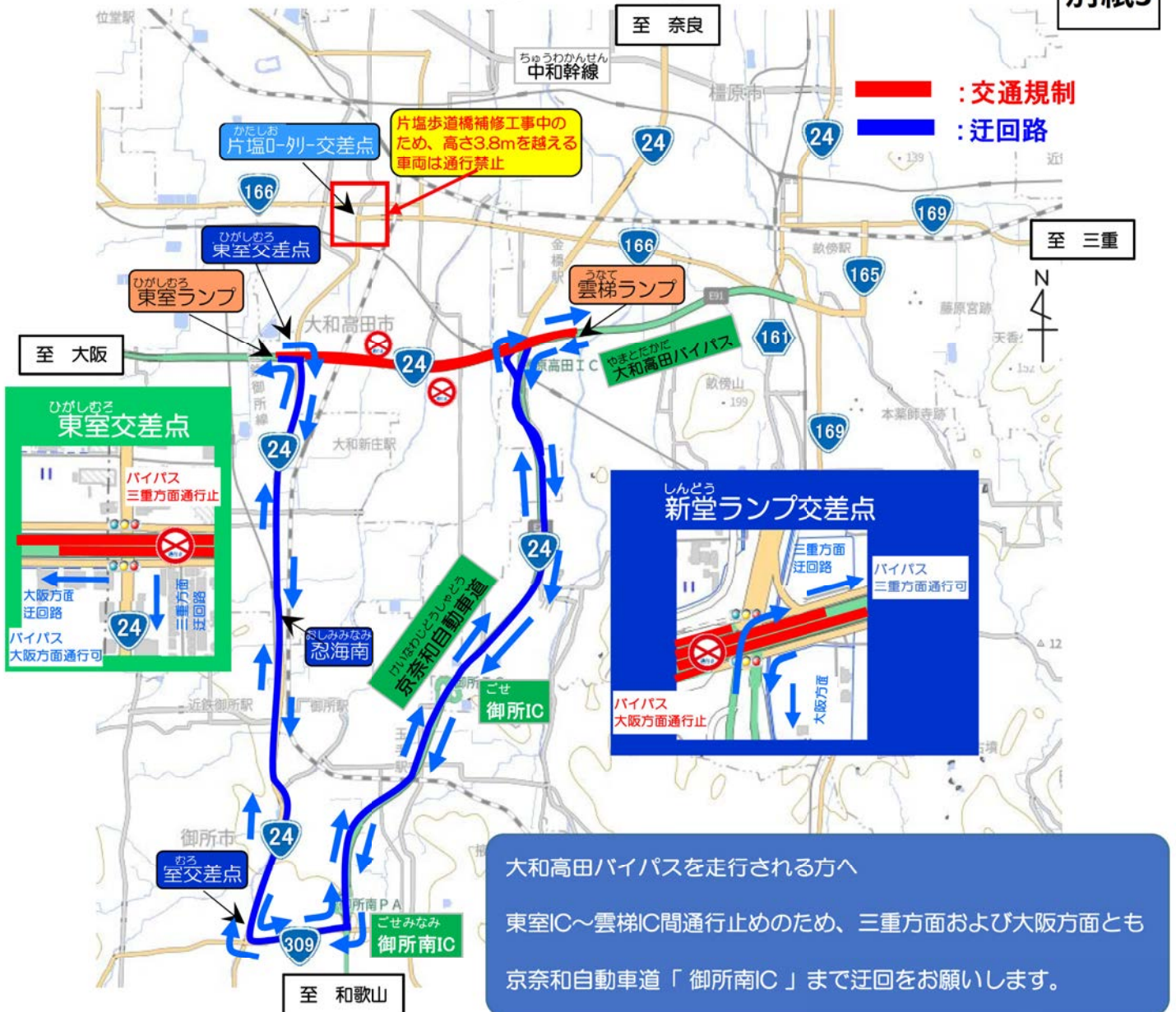
5月16日記者発表の訂正版



# 迂回路案内（大和高田バイパス 東室ランプ～雲梯ランプ間【上下線】）

< 6月22日～6月26日 >

別紙3



## ●工事に関する問い合わせ

国土交通省 近畿地方整備局 奈良国道事務所  
〒630-8115 奈良県奈良市大宮町3丁目5-11 TEL:0742 - 33 - 1391

国土交通省 近畿地方整備局 奈良国道事務所 中南和監督官詰所  
〒635-0092 奈良県大和高田市大中南町3-33 TEL:0745 - 23 - 0587

## ●規制・渋滞に関する問い合わせ

日本道路交通情報センター 奈良情報  
TEL:050 - 3369 - 6629 携帯短縮ダイヤル#8011

5月16日記者発表の訂正版