

令和5年9月11日14時00分  
近畿地方整備局  
奈良国道事務所

E25

めいはんこくどう てんり いつほんまつ  
名阪国道 天理IC～一本松IC



## 夜間通行止めのお知らせ



～附属物点検を実施します～

めいはんこくどう てんり いつほんまつ  
名阪国道 天理IC～一本松ICにおいて、附属物点検作業のため、  
令和5年9月20日(水)・9月21日(木)・9月25日(月)・9月26日(火)・  
10月11日(水)・10月16日(月)に夜間通行止めを行います。

通行止め規制日・規制時間・規制区間・規制内容は下記のとおりです。

### 記

規制日：規制時間：規制区間

- ①令和5年9月20日(水) 夜23時から翌朝1時まで：<sup>ふくすみ おおさか</sup>福住IC大阪方面出口
- ②令和5年9月21日(木) 夜23時から翌朝2時まで：<sup>こかだに おおさか</sup>五ヶ谷IC大阪方面出入口
- ③令和5年9月25日(月) 夜23時から翌朝1時まで：<sup>てんり ひがし おおさか</sup>天理 東 IC大阪方面出口
- ④令和5年9月26日(火) 朝2時から朝3時まで：<sup>てんり おおさか</sup>天理IC大阪方面出口
- ⑤令和5年10月11日(水) 夜23時から翌朝2時まで：<sup>こかだに なごや</sup>五ヶ谷IC名古屋方面出入口
- ⑥令和5年10月16日(月) 夜23時から翌朝1時まで：<sup>いつほんまつ なごや</sup>一本松IC名古屋方面入口

(予備日：令和5年10月23日(月)～10月27日(金))

規制内容：夜間通行止め

※通行止めの詳細は、別紙をご参照ください。

※通行止めは、作業が終了次第解除します。

※通行止め規制時は、規制看板や交通誘導員等の案内に従って、安全走行を心がけてください。

※天候の状況により作業期間が変更となる場合があります。

通行止め期間中はご不便をおかけしますが、ご理解とご協力をお願いいたします。

<取扱い>

<配布場所> 奈良県政・経済記者クラブ  
三重県政記者クラブ及び第二県政記者クラブ

<問合せ先> 国土交通省 近畿地方整備局 奈良国道事務所  
副 所 長 長谷川 方 夫 (はせがわ まさお)  
管理第二課長 中 井 哲 士 (なかい さとし)  
TEL 0742-33-1391(代表)

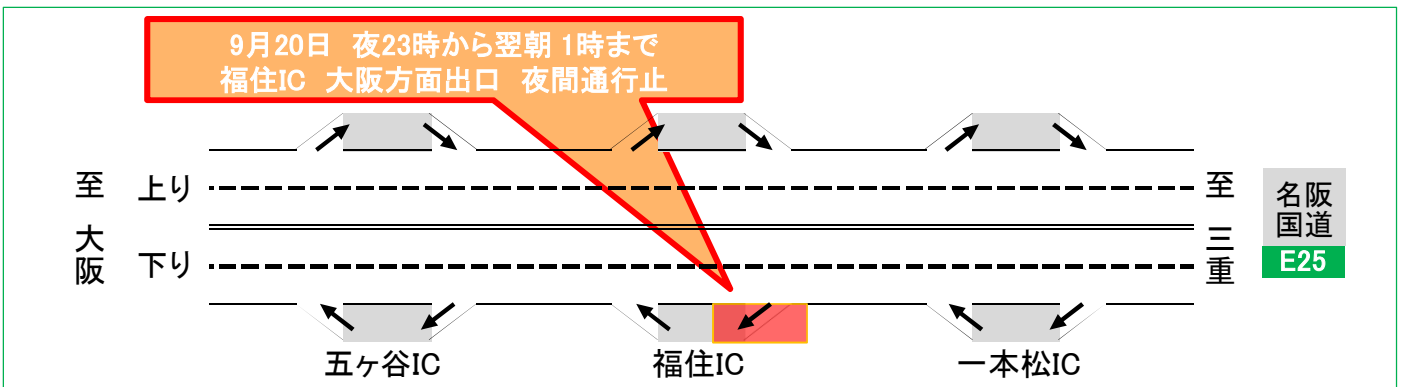
**E25** めいはんこくどう ふくすみ 名阪国道 福住IC 大阪方面出口

**9月20日 夜23時～翌朝 1時 夜間通行止めのお知らせ**

この度、名阪国道の附属物点検に伴う交通規制のため、**福住IC大阪方面出口**において**夜間通行止め**を実施します。

ご利用の皆様にはご迷惑をおかけしますが、ご理解とご協力をお願いいたします。

<夜間通行止箇所・日程> **福住IC 大阪方面出口**  
**令和5年9月20日(水) 夜23時～翌朝 1時**  
 予備日:10月23日(月)



■ 福住IC大阪方面出口をご利用の方は、そのまま直進し五ヶ谷ICで降りていただき、再び名阪国道の名古屋方面へ進入し、福住ICで降りていただくことで迂回可能です。

## ◆ 問合せ先

国土交通省 近畿地方整備局 奈良国道事務所 管理第二課 TEL:0742-33-1395  
 国土交通省 近畿地方整備局 奈良国道事務所 奈良維持出張所 TEL:0744-34-3581

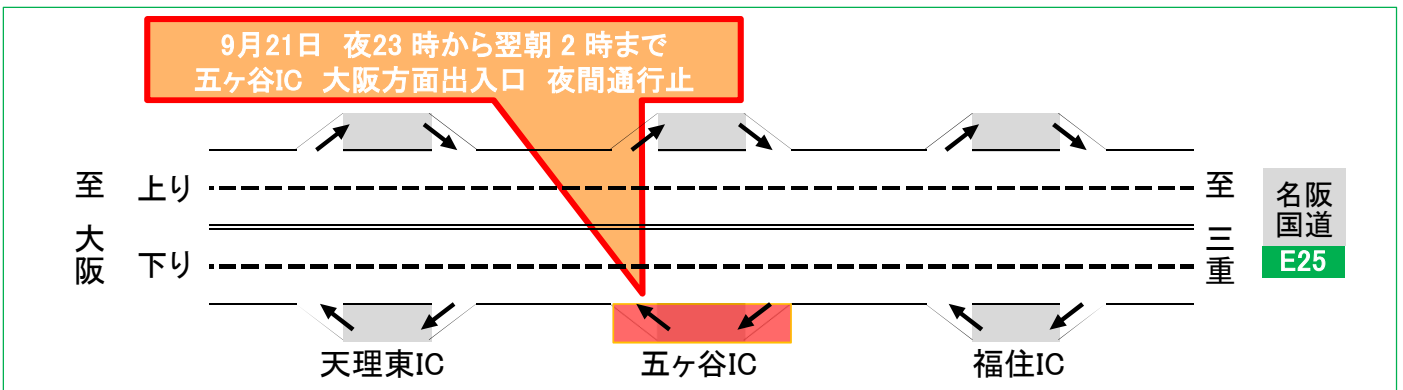
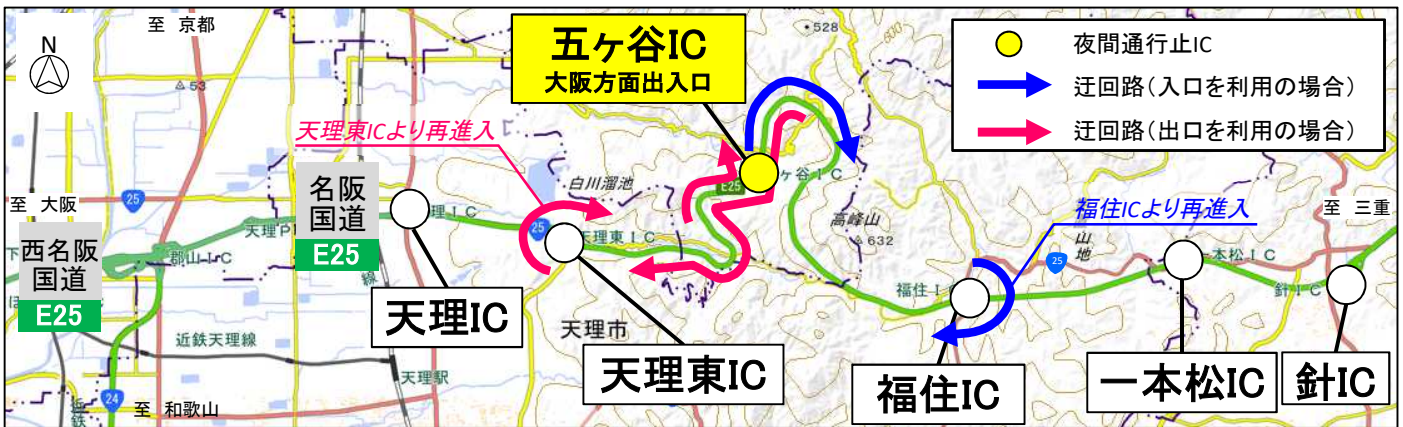
E25 めいはんこくどう 名阪国道 ごかだに 五ヶ谷IC 大阪方面出入口

9月21日 夜23時～翌朝 2時 **夜間通行止めのお知らせ**

この度、名阪国道の附属物点検に伴う交通規制のため、**五ヶ谷IC大阪方面出入口**において**夜間通行止め**を実施します。

ご利用の皆様にはご迷惑をおかけしますが、ご理解とご協力をお願いいたします。

<夜間通行止箇所・日程> **五ヶ谷IC 大阪方面出入口**  
**令和5年9月21日(木) 夜23時～翌朝 2時**  
 予備日:10月24日(火)



- 五ヶ谷ICから大阪方面へ向かわれる方は、名阪国道で名古屋方面へ向かい福住ICで降りていただき、再び名阪国道の大阪方面へ進入することで迂回可能です。
- 五ヶ谷IC大阪方面出口をご利用の方は、そのまま直進し天理東ICで降りていただき、再び名阪国道の名古屋方面へ進入し、五ヶ谷ICで降りていただくことで迂回可能です。

◆ 問合せ先

国土交通省 近畿地方整備局 奈良国道事務所 管理第二課 TEL:0742-33-1395  
 国土交通省 近畿地方整備局 奈良国道事務所 奈良維持出張所 TEL:0744-34-3581

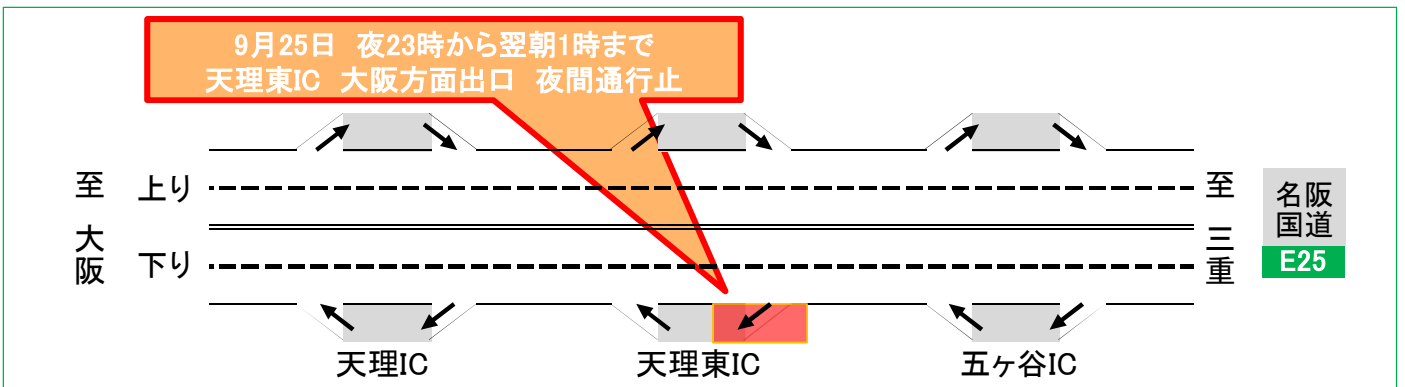
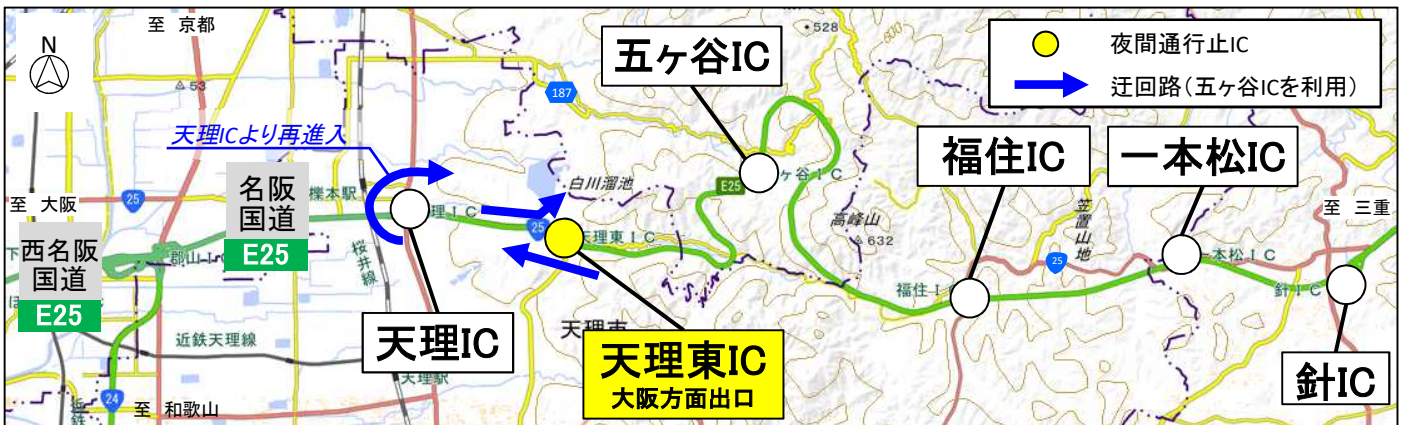
E25 めいはんこくどう てんりひがし 名阪国道 天理東IC 大阪方面出口

9月25日 夜23時～翌朝1時 夜間通行止めのお知らせ

この度、名阪国道の附属物点検に伴う交通規制のため、**天理東IC大阪方面出口**において**夜間通行止め**を実施します。

ご利用の皆様にはご迷惑をおかけしますが、ご理解とご協力をお願いいたします。

<夜間通行止箇所・日程> **天理東IC 大阪方面出口**  
**令和5年9月25日(月) 夜23時～翌朝1時**  
 予備日:10月25日(水)



■ 天理東IC大阪方面出口をご利用の方は、そのまま直進し天理ICで降りていただき、再び名阪国道の名古屋方面へ進入し、天理東ICで降りていただくことで迂回可能です。

◆ 問合せ先

国土交通省 近畿地方整備局 奈良国道事務所 管理第二課 TEL:0742-33-1395  
 国土交通省 近畿地方整備局 奈良国道事務所 奈良維持出張所 TEL:0744-34-3581

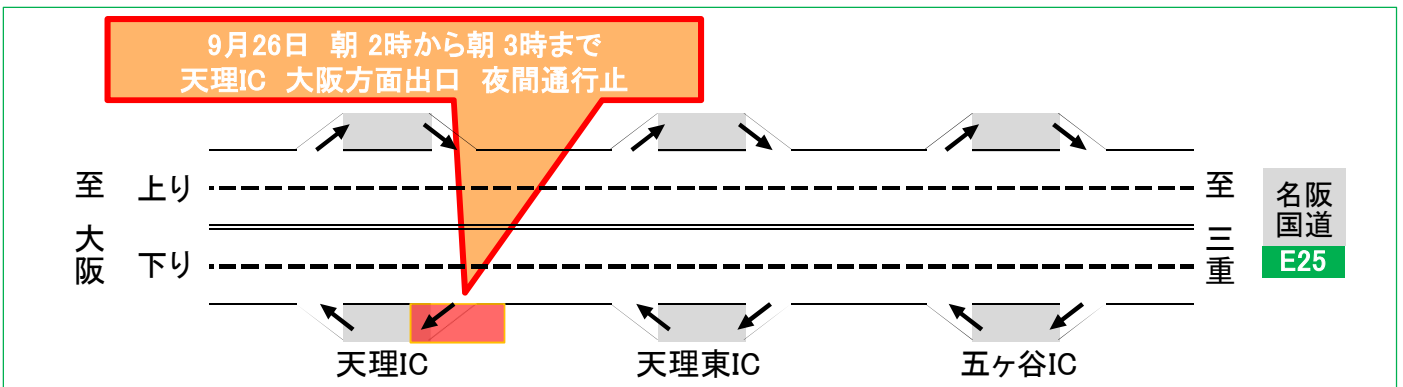
**E25** めいはんこくどう てんり 名阪国道 天理IC 大阪方面出口

**9月26日 朝2時～朝3時 夜間通行止めのお知らせ**

この度、名阪国道の附属物点検に伴う交通規制のため、**天理IC大阪方面出口**において**夜間通行止め**を実施します。

ご利用の皆様にはご迷惑をおかけしますが、ご理解とご協力をお願いいたします。

<夜間通行止箇所・日程> **天理IC 大阪方面出口**  
**令和5年9月26日(火) 朝2時～朝3時**  
 予備日:10月26日(木)



■ 天理IC大阪方面出口をご利用の方は、天理東ICで降り国道187号から窪之庄南方面へ、または県道51号から川原城町方面へ迂回してください。

◆ 問合せ先

国土交通省 近畿地方整備局 奈良国道事務所 管理第二課 TEL:0742-33-1395  
 国土交通省 近畿地方整備局 奈良国道事務所 奈良維持出張所 TEL:0744-34-3581

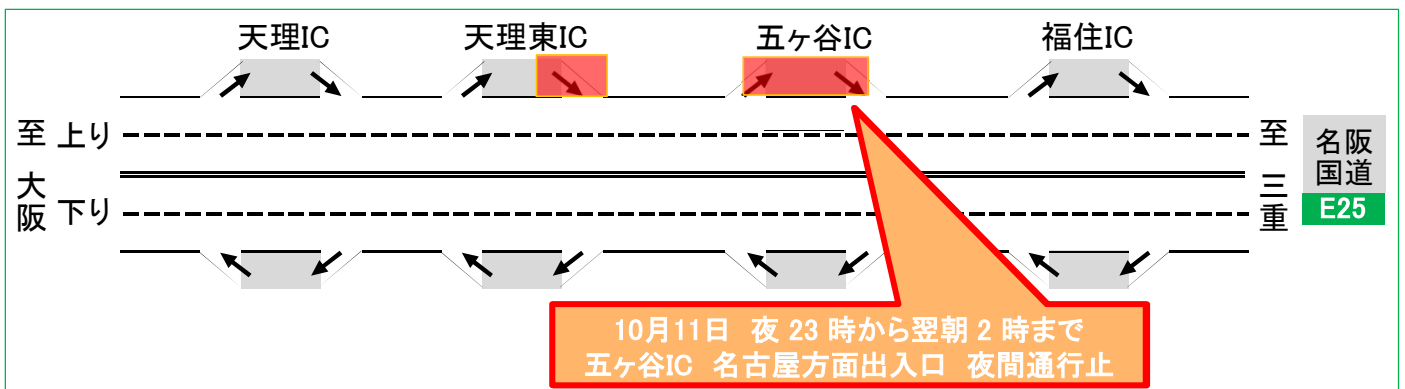
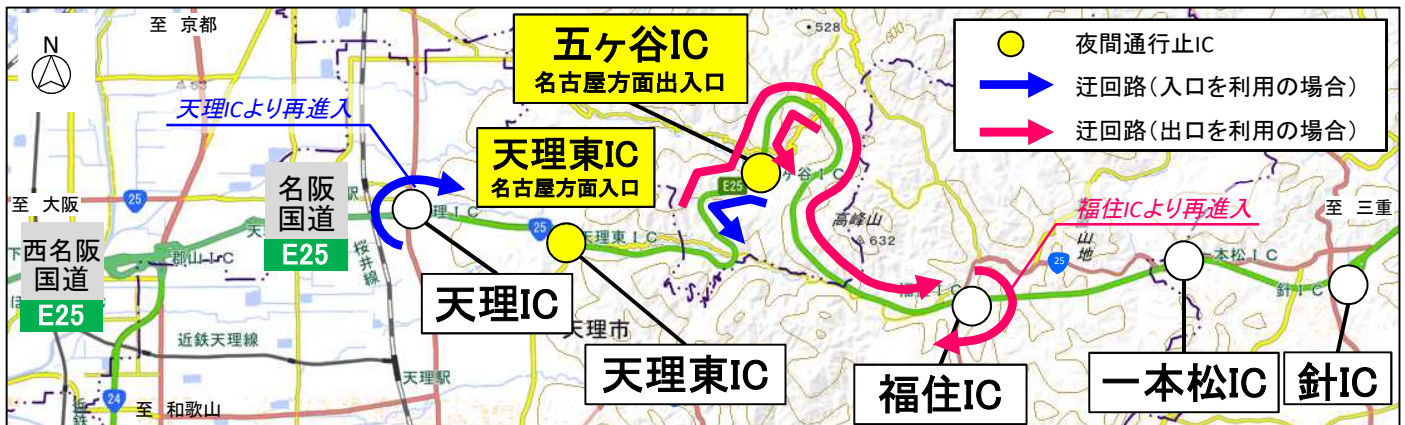
E25 めいはんこくどう 名阪国道 ごかだに 五ヶ谷IC 名古屋方面出入口

10月11日 夜23時～翌朝 2時 **夜間通行止めのお知らせ**

この度、名阪国道の附属物点検に伴う交通規制のため、**五ヶ谷IC名古屋方面出入口**において**夜間通行止め**を実施します。

ご利用の皆様にはご迷惑をおかけしますが、ご理解とご協力をお願いいたします。

<夜間通行止箇所・日程> **五ヶ谷IC 名古屋方面出入口**  
**令和5年10月11日(水) 夜23時～翌朝 2時**  
 予備日:10月26日(木)



- 五ヶ谷ICから名古屋方面へ向かわれる方は、名阪国道で大阪方面へ向かい天理ICで降りていただき、再び名阪国道の名古屋方面へ進入することで迂回可能です。
- 五ヶ谷IC名古屋方面出口をご利用の方は、そのまま直進し福住ICで降りていただき、再び名阪国道の大阪方面へ進入し、五ヶ谷ICで降りていただくことで迂回可能です。

◆ 問合せ先

国土交通省 近畿地方整備局 奈良国道事務所 管理第二課 TEL:0742-33-1395  
 国土交通省 近畿地方整備局 奈良国道事務所 奈良維持出張所 TEL:0744-34-3581

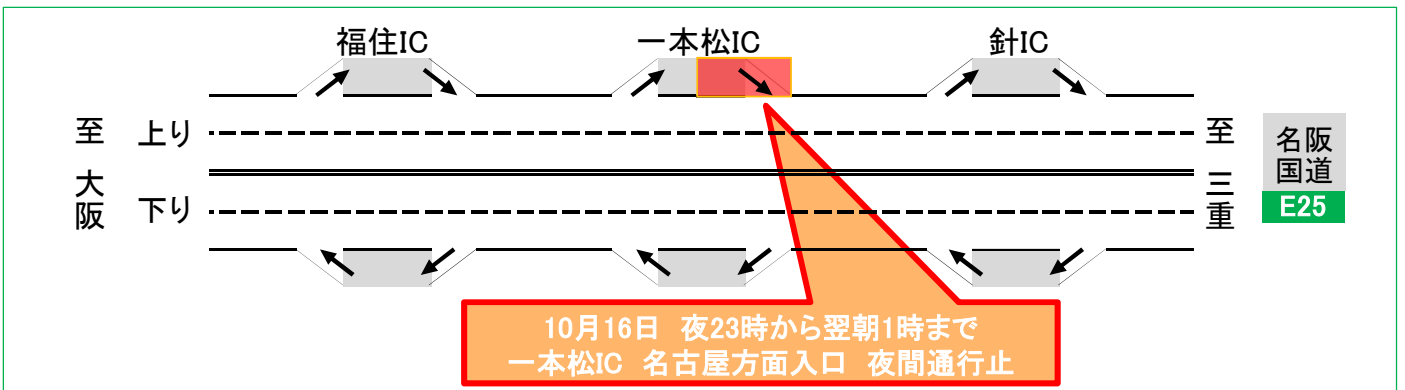
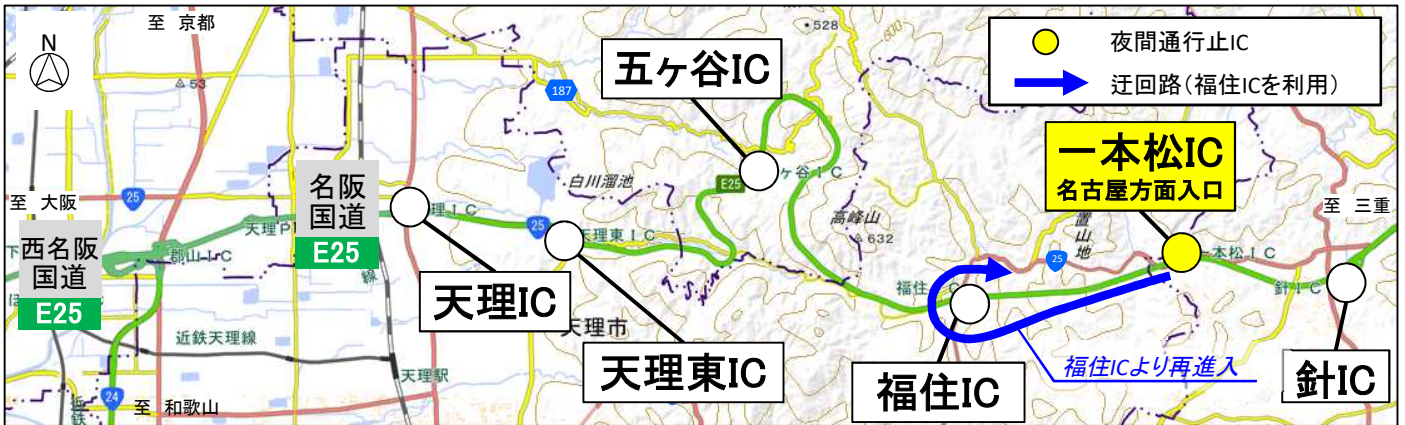
**E25** めいはんこくどう いっぽんまつ 名阪国道 一本松IC 名古屋方面入口

**10月16日 夜23時～翌朝1時 夜間通行止めのお知らせ**

この度、名阪国道の附属物点検に伴う交通規制のため、一本松IC名古屋方面入口において**夜間通行止め**を実施します。

ご利用の皆様にはご迷惑をおかけしますが、ご理解とご協力をお願いいたします。

<夜間通行止箇所・日程> **一本松IC 名古屋方面入口**  
**令和5年10月16日(月) 夜23時～翌朝1時**  
 予備日:10月27日(金)



■ 一本松ICから名古屋方面へ向かわれる方は、名阪国道で大阪方面へ向かい福住ICで降りていただき、再び名阪国道の名古屋方面へ進入することで迂回可能です。

◆ 問合せ先

国土交通省 近畿地方整備局 奈良国道事務所 管理第二課 TEL:0742-33-1395  
 国土交通省 近畿地方整備局 奈良国道事務所 奈良維持出張所 TEL:0744-34-3581