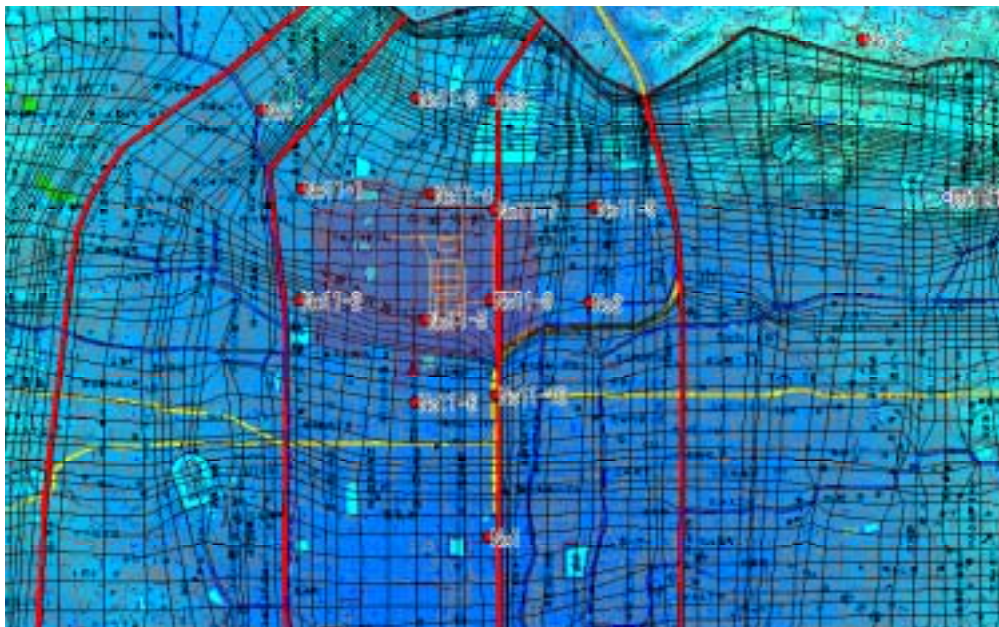


構造物の有・無による地下水変動量（第一帯水層）

	平城宮跡内の地下水観測地点			
ケース	No.11-4	No.11-5	No.11-7	No.11-8
ケース0(基本)	70.35136m	63.04413m	68.27275m	63.71364m
ケース1	70.34907m 差： -0.23cm	63.03908m 差： -0.51cm	68.27024m 差： -0.25cm	63.70865m 差： -0.50cm
ケース2	70.34880m 差： -0.26cm	63.03875m 差： -0.56cm	68.26943m 差： -0.35cm	63.70661m 差： -0.73cm
ケース3	70.35639m 差： +0.50cm	63.06328m 差： +1.92cm	68.27625m 差： +0.35cm	63.72583m 差： +1.22cm
ケース4	70.34915m 差： -0.22cm	63.04060m 差： -0.35cm	68.27144m 差： -0.13cm	63.71231m 差： -0.13cm



ケース1

ケース2

ケース3

ケース4