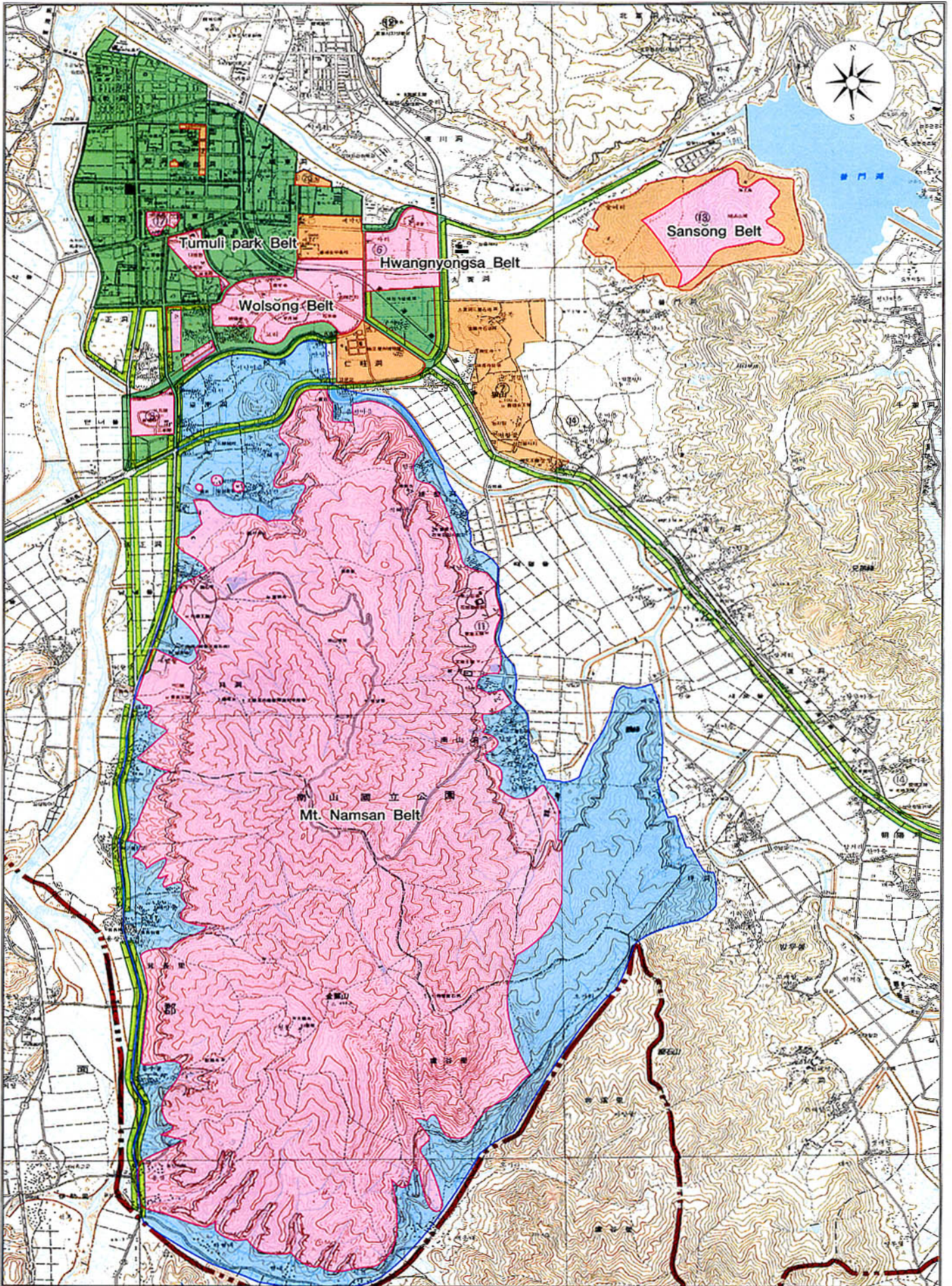
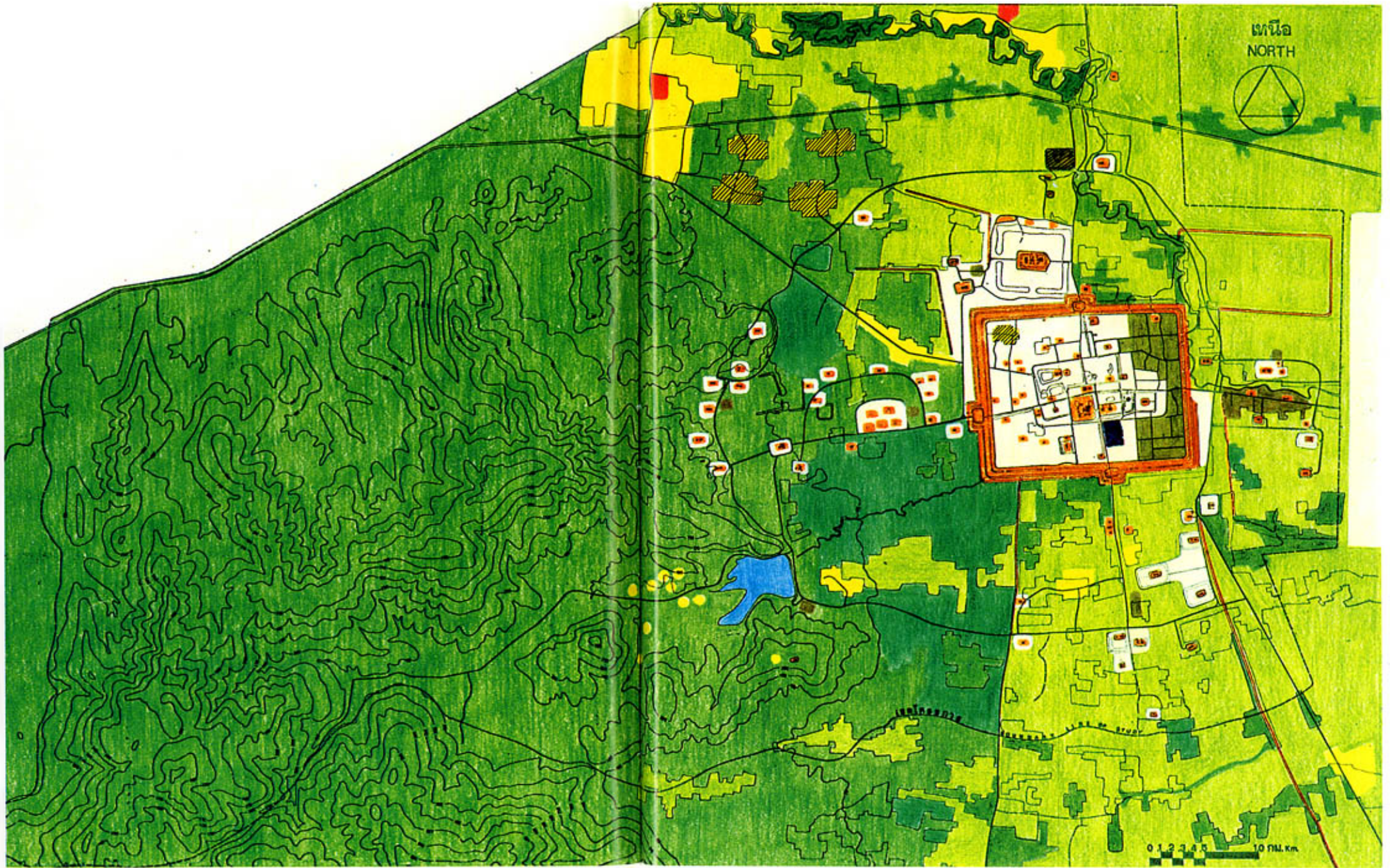


## 世界遺産と道路計画に関する海外事例およびその他の問題点

- 1 慶州における鉄道線路の移設問題
- 2 スコタイにおける既存道路の移設問題
- 3 その他の道路問題
- 4 オーセンティシティに関する奈良ドキュメントについて
- 5 奈良が世界遺産リストに登録された経緯について
- 6 世界遺産リスト登録地での現状変更に関する諸問題
- 7 まとめ

# Map1 : Kyōngju Historic Areas





เหนือ  
NORTH



0 1 2 3 4 5 10 KM.km

| Residential area | Park development area | Agricultural area      |
|------------------|-----------------------|------------------------|
| Development      | Monument area         | Rice field             |
| New community    | Landscaping area      | Sugar-cane cultivation |
| Existing area    | Park facility area    | Forest                 |

Land use development plan