

## 2 - 3 . 検討の流れ

図 2-3-1 に検討の流れを示す。概略の流れとしては、文献や現地調査によりできるだけ多くの実測値を収集し、これをもとに予測解析に用いるモデルを作成し、現実の状況を再現できるかを確認した後に、予測計算を行った。

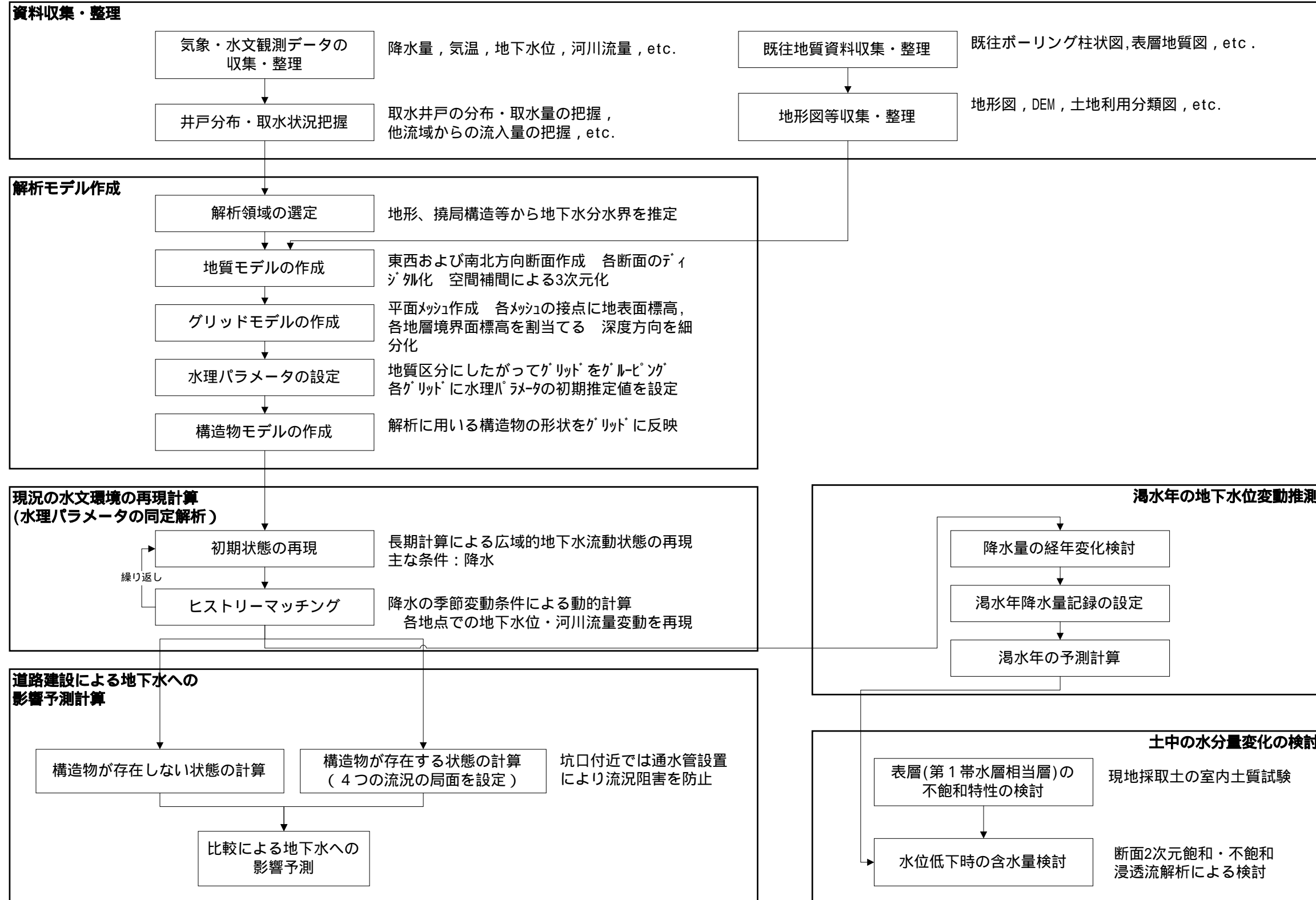


図2-3-1 解析全体のフローチャート