

(2) 北側境界条件

北側の境界条件は、以下の理由により表 6-2-4 のように設定した。

第 1 帯水層は、北側境界付近が分水嶺にあたり地下水が解析領域内に流入しないものと考えられる (図 6-2-3)。

第 2 , 第 3 帯水層を含む大阪層群は、北側境界よりもさらに北側に北 南の勾配を持ったまま連続しており、地下水が解析領域内に流入するものと考えられる (図 6-2-4)。

表 6-2-4 境界条件の内容

帯水層	境界条件	設定内容
第1帯水層	流入無し	境界からの水の流入や流出がない。境界の水位は変動する。
第2・3帯水層	水位固定	境界の水位は一定、観測水位結果より GL - 20m とする。

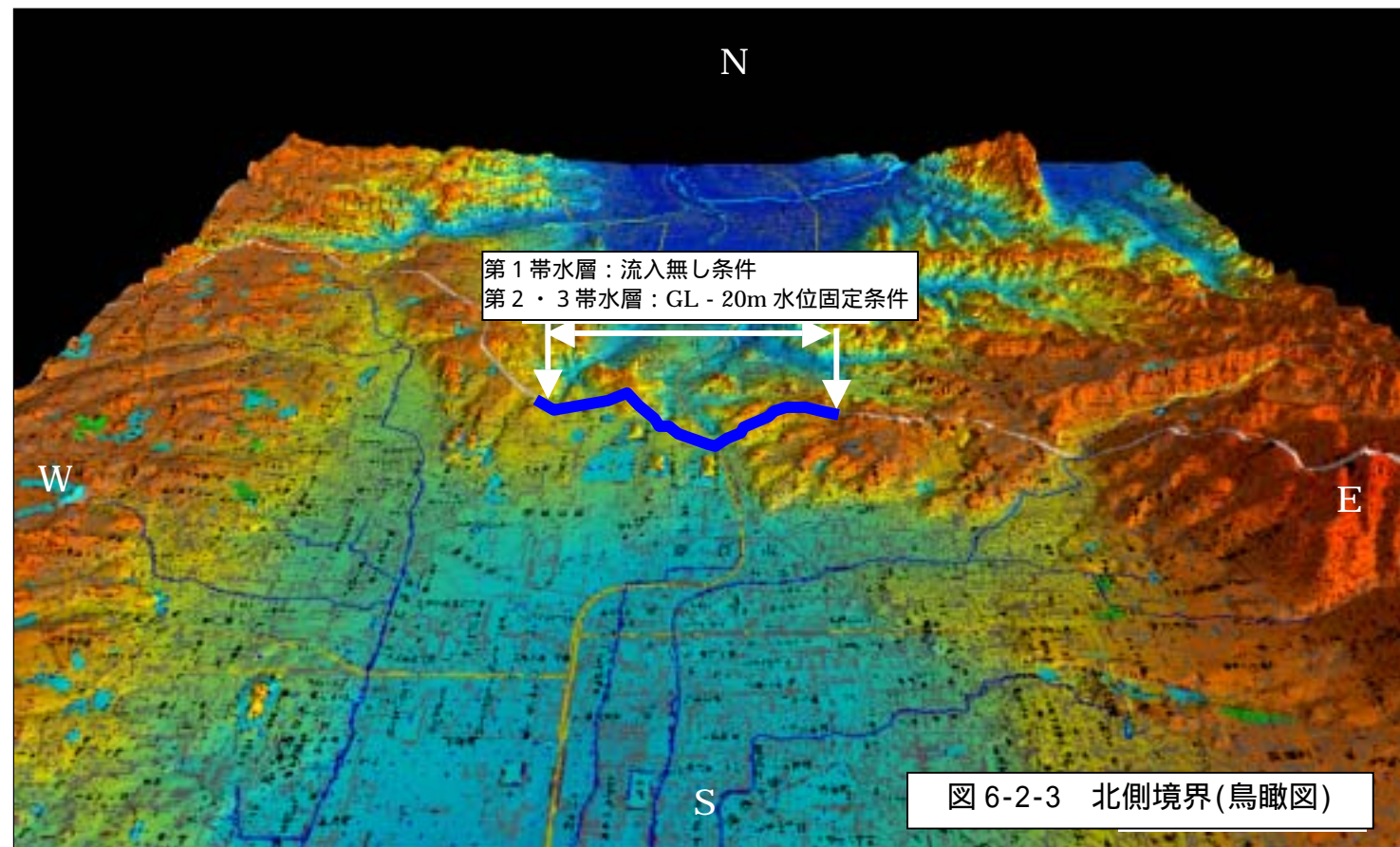


図 6-2-3 北側境界(鳥瞰図)

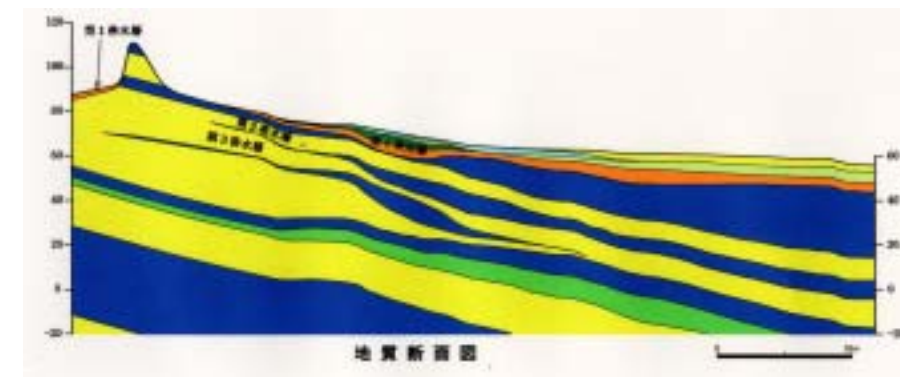
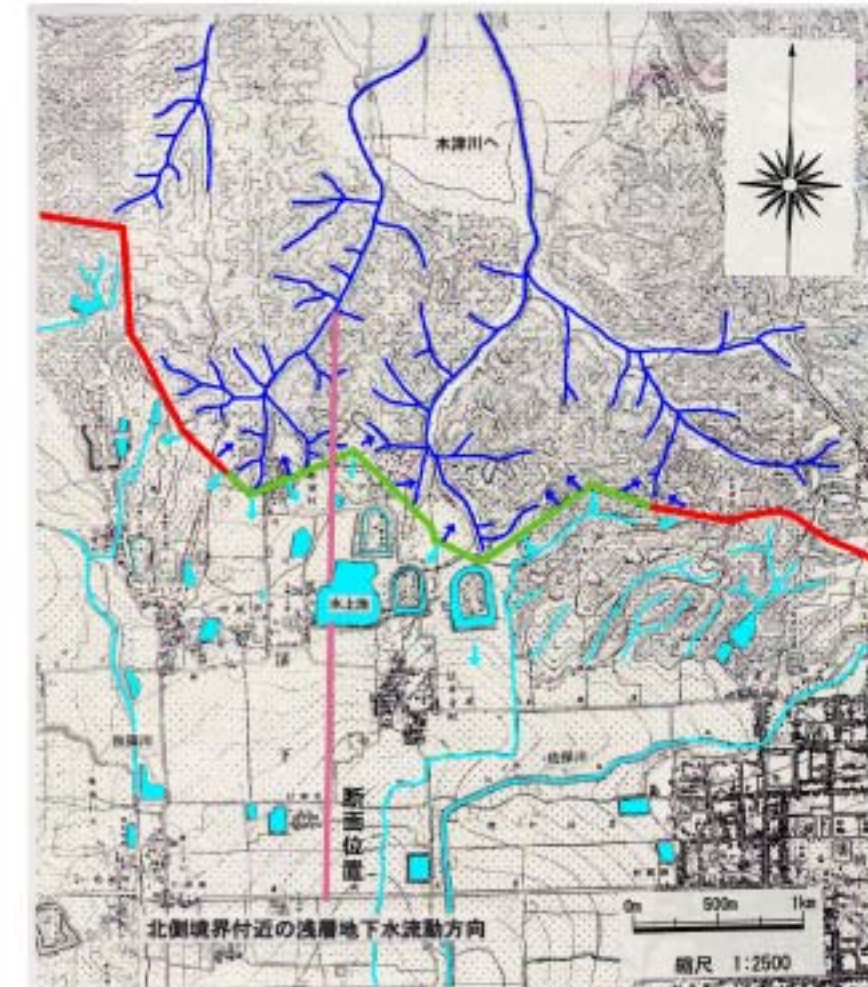


図 6-2-4 北側境界付近平面図と地質縦断図