

2015年台風11号出水報告

(速報)

淀川河川事務所

平成27年7月

※本資料の数値は、速報値及び暫定値であるため、今後の調査で変わる可能性があります。

2015年台風11号の出水速報

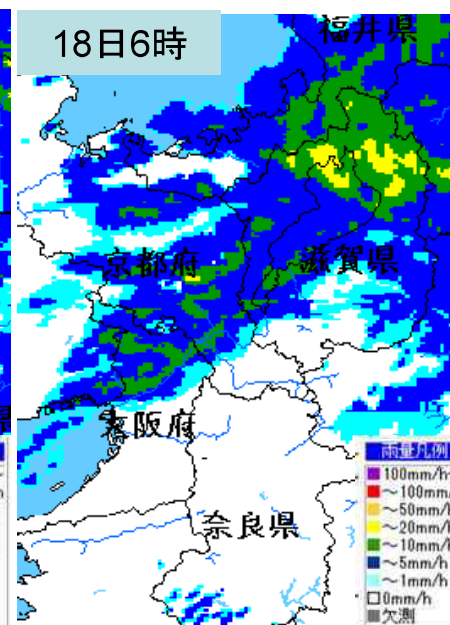
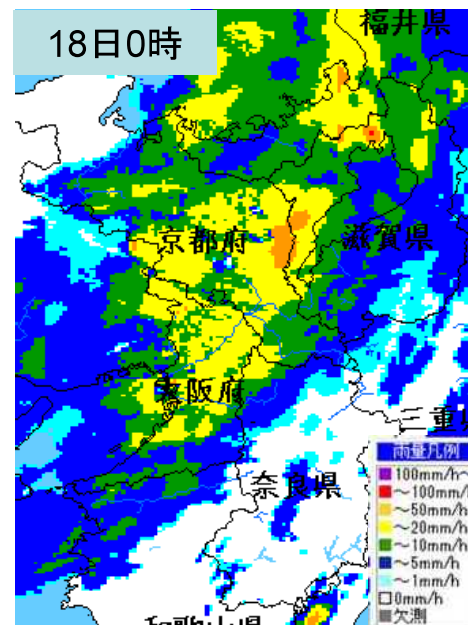
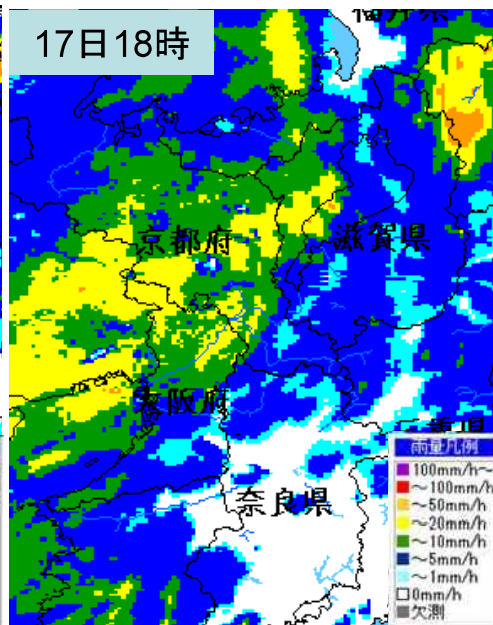
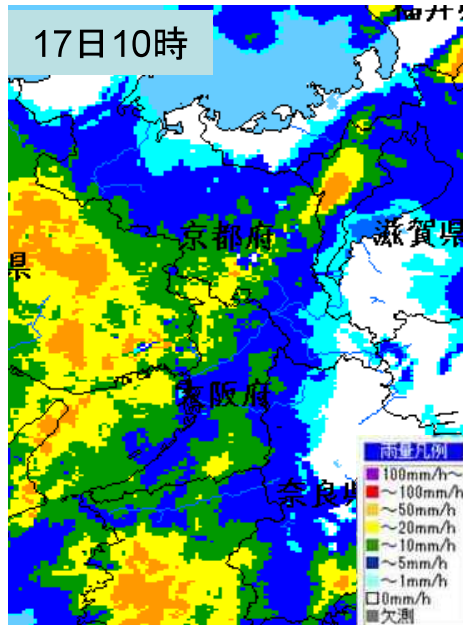
【出水概況】

【出水概況】

7月3日に太平洋沖で発生した台風11号は7月16日23時頃に高知県室戸市に上陸、7月17日夕方には台風の中心は日本海へ抜けたが、それ以降も近畿地方では台風周辺の雨雲がかかり長時間降雨が継続し、桂川流域で266mmの大雨となった。(淀川:159mm,宇治川:104mm,木津川:127mm)

桂川では、17日16時20分から約32時間にわたって水防団待機水位を、18日1時10分から約4時間にわたって氾濫注意水位を超え、嵐山地区においては溢水が発生、一部道路が冠水した。

※桂観測所氾濫注意水位:3.80m ピーク水位:3.85m(18日3時頃)

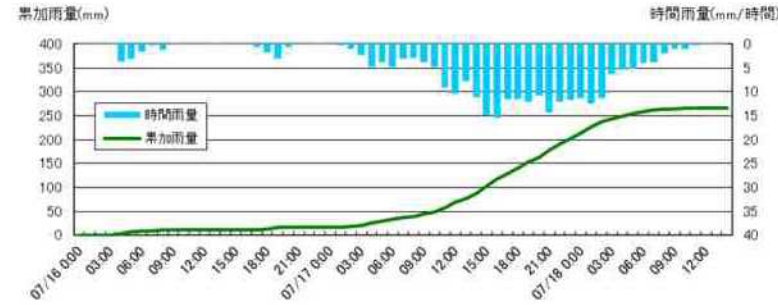


2015年台風11号の出水速報

【降雨概況】

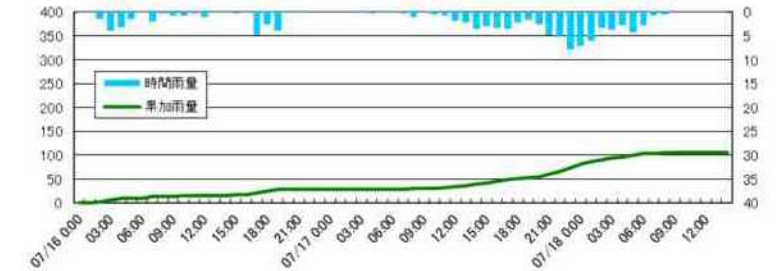


桂川流域



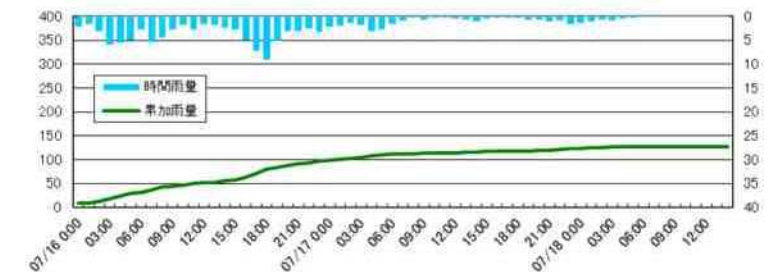
累加雨量
約266mm

宇治川流域



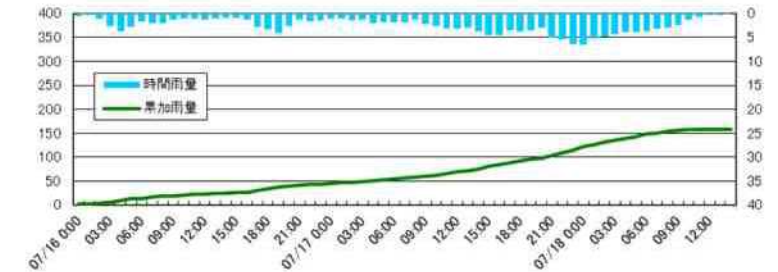
累加雨量
約104mm

木津川流域



累加雨量
約127mm

淀川枚方上流域



累加雨量
約159mm

2015年台風11号の出水速報

【水位概況】

- : 氾濫危険水位を超えた河川
- : 氾濫注意水位を超えた河川
- : 水防団待機水位を超えた河川

桂川

桂水位観測所
 氾濫注意水位(3.8m)
 ピーク水位:3.85m
 (18日 3:10)

宇治川

向島水位観測所
 水防団待機水位:(1.30m)
 ピーク水位:0.17m
 (18日 5:50)

淀川本川

枚方水位観測所
 水防団待機水位:(2.70m)
 ピーク水位:1.76m
 (18日 4:40)

木津川

加茂水位観測所
 水防団待機水位(2.50m)
 ピーク水位:0.98m
 (16日 23:50)

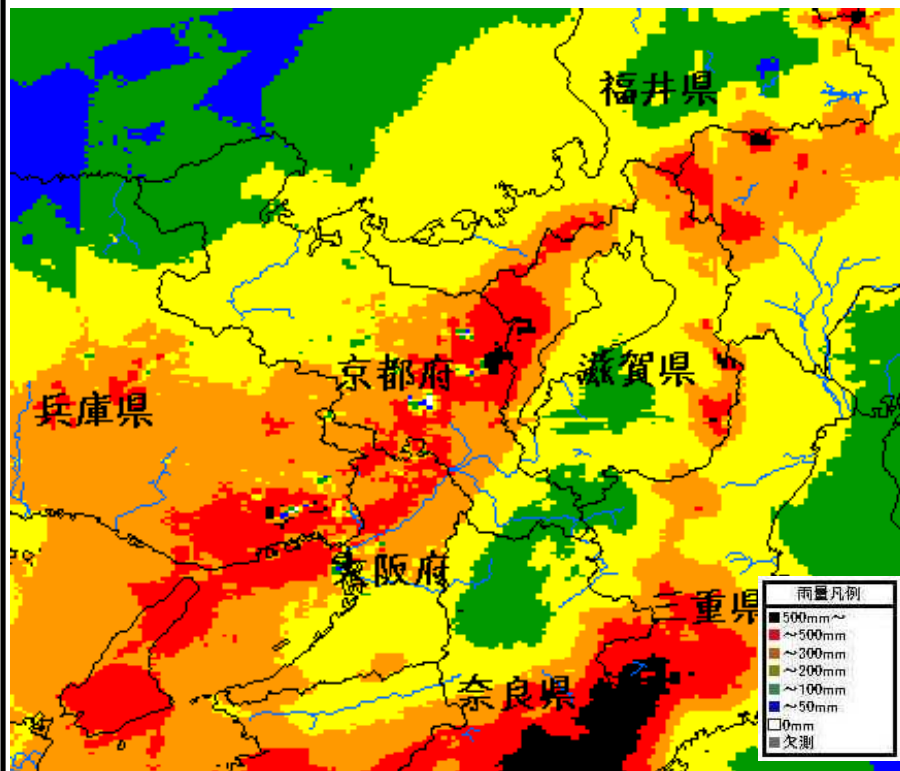


桂川の状況

2015年台風11号の出水速報 【桂川降雨概況】

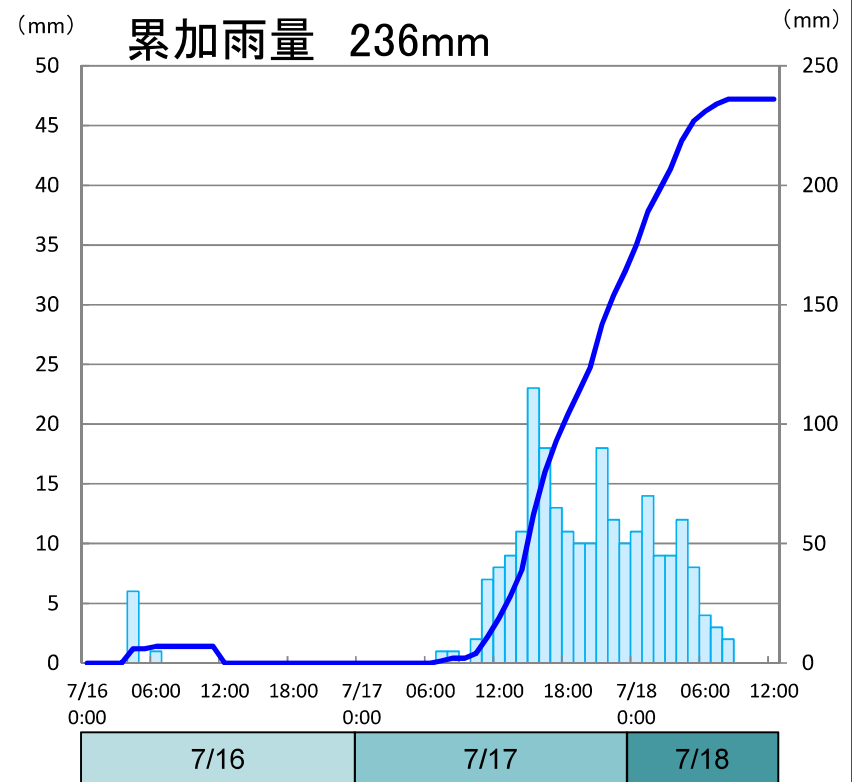
- 桂川流域では、台風11号周辺の発達した雨雲や南からの暖かく湿った空気の流入により、17日から18日にかけて、長時間に渡って降雨が続いた。

累積雨量(7月16日0時～18日12時)



国土交通省Cバンドレーダ雨量データ

桂観測所雨量データ



2015年台風11号の出水速報 【桂川水位概況】

桂川中流域の水位(桂水位観測所)と雨量(桂雨量観測所)

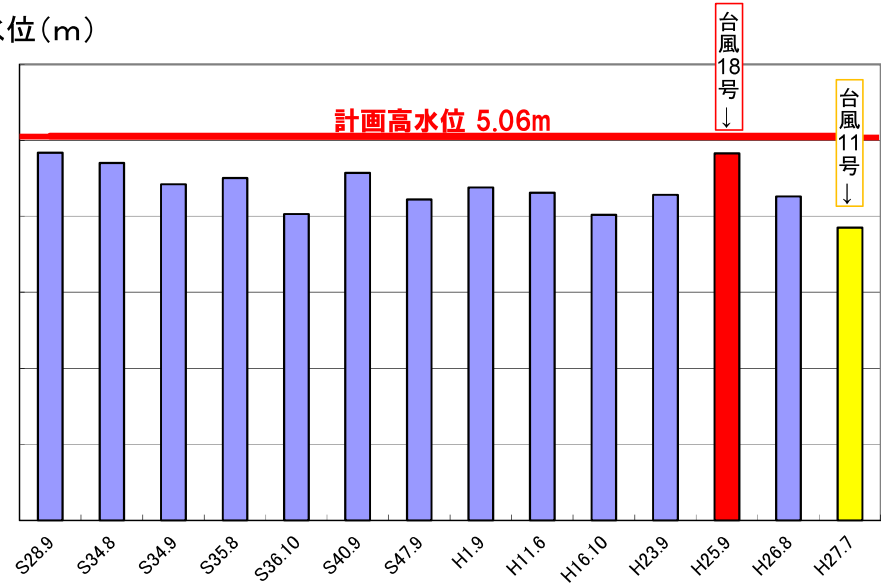
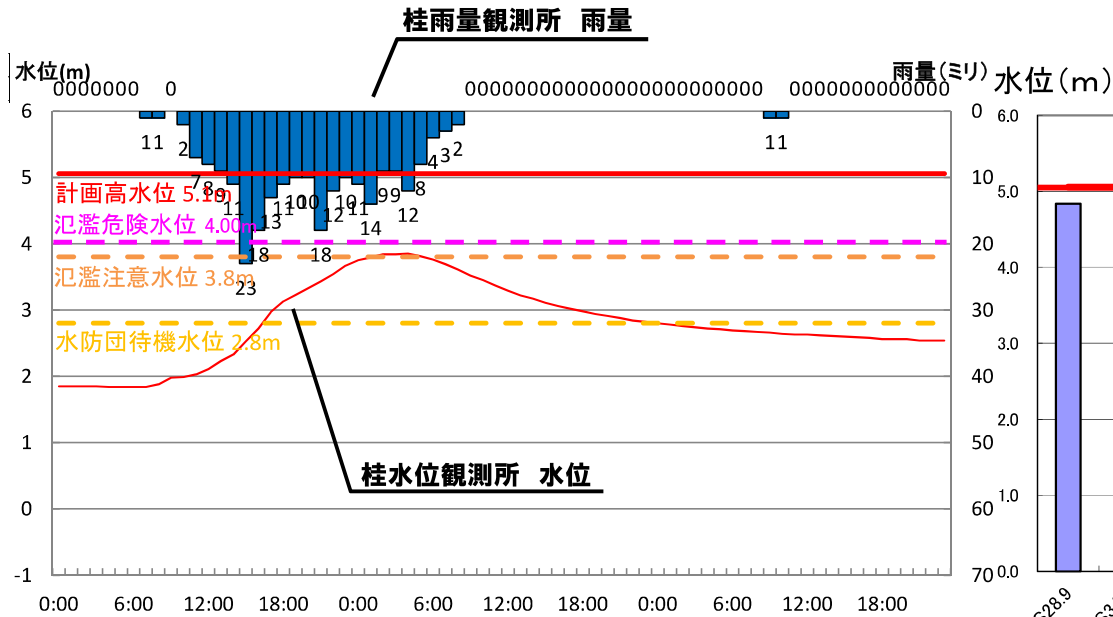
桂水位観測所の既往洪水との比較

戦後最大 4.84m
昭和28年9月26日

平成16年10月
ピーク水位 4.28m

平成25年9月
ピーク水位 4.83m

平成27年7月18日 3:10
ピーク水位 3.85m



2015年台風11号の出水速報 【桂川水位概況】

天竜寺水位観測所の既往洪水との比較

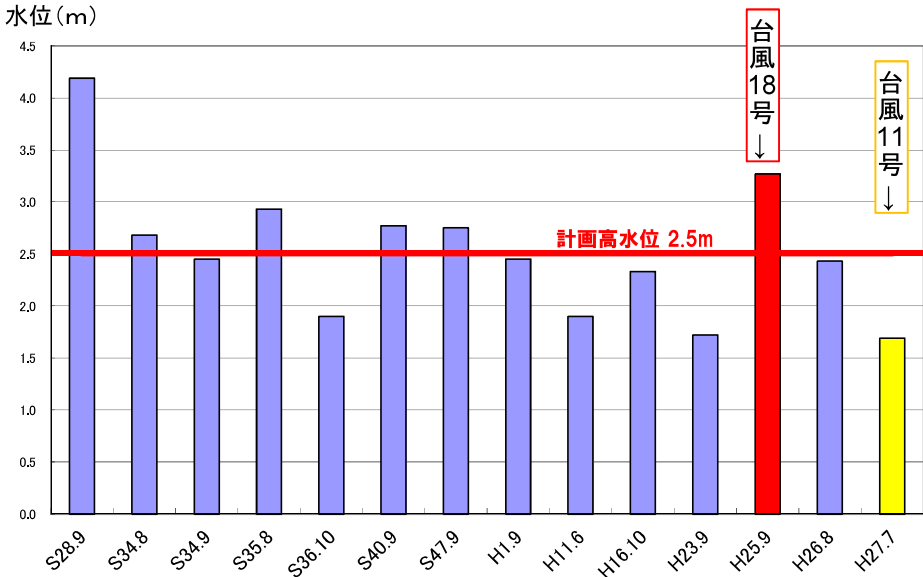
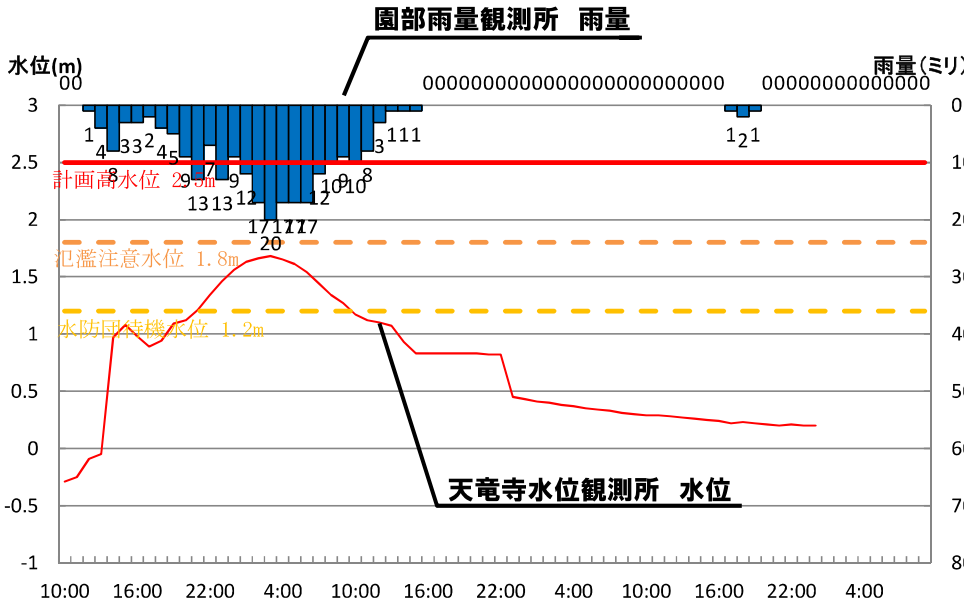
桂川上流域の水位(天竜寺水位観測所)と雨量(園部雨量観測所)

既往最大 4.19m
昭和28年9月26日

平成16年10月
ピーク水位2.33m

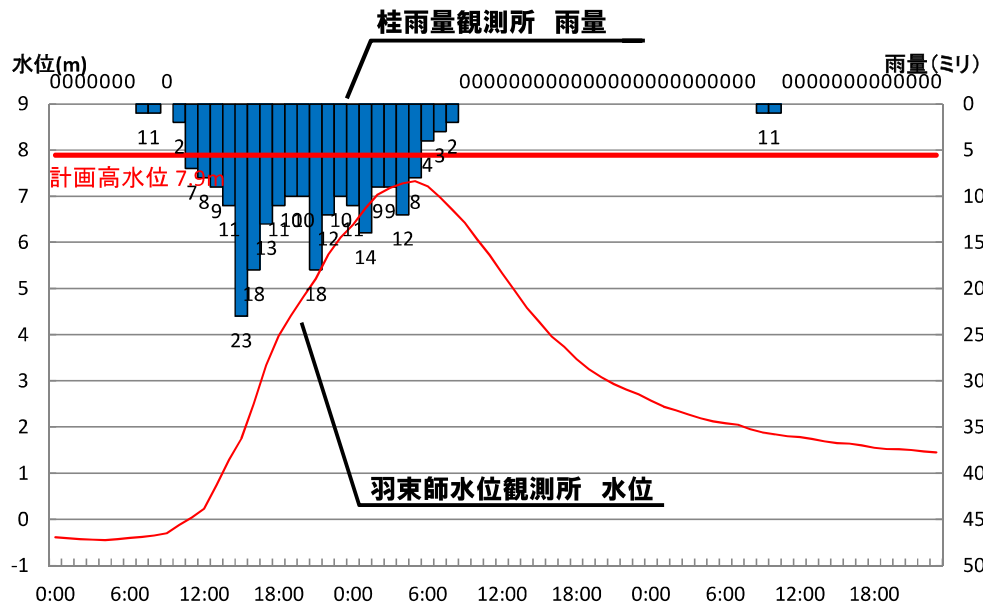
平成25年9月
ピーク水位 3.27m

平成27年7月18日 3:10
ピーク水位 1.69m



2015年台風11号の出水速報 【桂川水位概況】

桂川下流域の水位(羽束師水位観測所)と雨量(桂雨量観測所)



羽束師水位観測所の既往洪水との比較

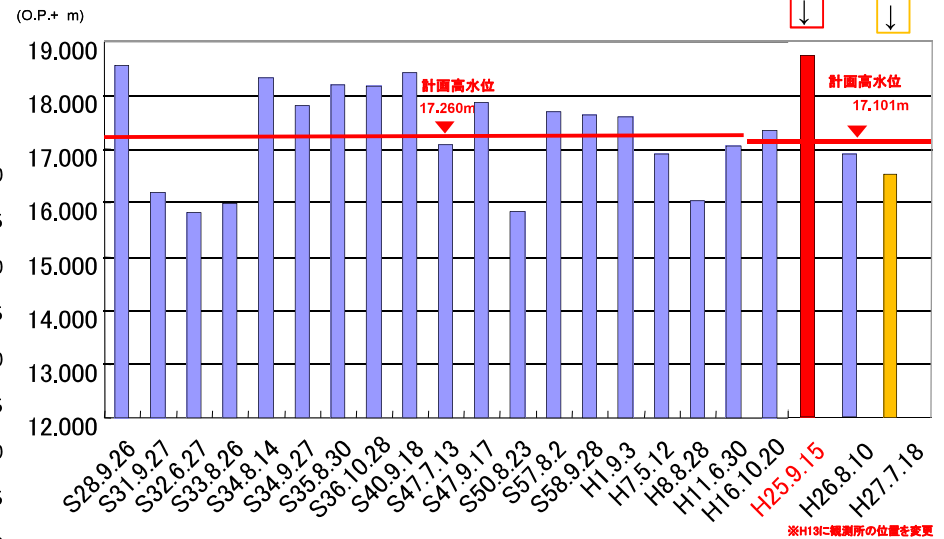
平成16年10月
ピーク水位 OP+17.4m

平成25年9月15日
ピーク水位 O.P.+18.6

平成27年7月18日 3:40
ピーク水位 O.P.+16.6

台風18号 ↓

台風11号 ↓



2015年台風11号の出水速報 【桂川水位概況】

<桂川の水位観測データ>

観測所 (位置図)	項目	水位	超過日時	継続時間	ピーク水位 (H27年T11号)	ピーク水位 (H25年T18号)	既往最高 水位
納所水位観測所 (左岸2.4k付近)	水防団待機水位	2.00m	17日 20時50分	16時間10分	4.12m <7/18 4:50>	6.39m <9/16 10:00>	7.11m (S36.10T26)
	はん濫注意水位	3.50m	18日 0時50分	7時間40分			
	計画高水位	6.07m	—	—			
羽束師水位観測所 (右岸4.8k付近)	計画高水位	7.89m	—	—	7.33m <7/18 4:40>	9.36m ★ <9/16 09:00>	9.30m ※1 (S28.9T13)
桂水位観測所 (右岸12k付近)	水防団待機水位	2.80m	17日 16時20分	31時間40分	3.85m <7/18 3:10>	4.83m <9/16 08:00>	4.84m (S28.9T13)
	はん濫注意水位	3.80m	18日 1時10分	4時間00分			
	はん濫危険水位	4.00m	—	—			
	計画高水位	5.06m	—	—			
天竜寺水位観測所 (右岸17.8k付近)	水防団待機水位	1.20m	17日 21時00分	12時間30分	1.69m <7/18 2:40>	3.27m <9/16 09:00>	4.19m (S28.9T13)
	はん濫注意水位	1.80m	—	—			
	計画高水位	2.50m	—	—			

※1 現在の羽束師観測所の零点高に換算している値。

★ 既往最高水位を更新

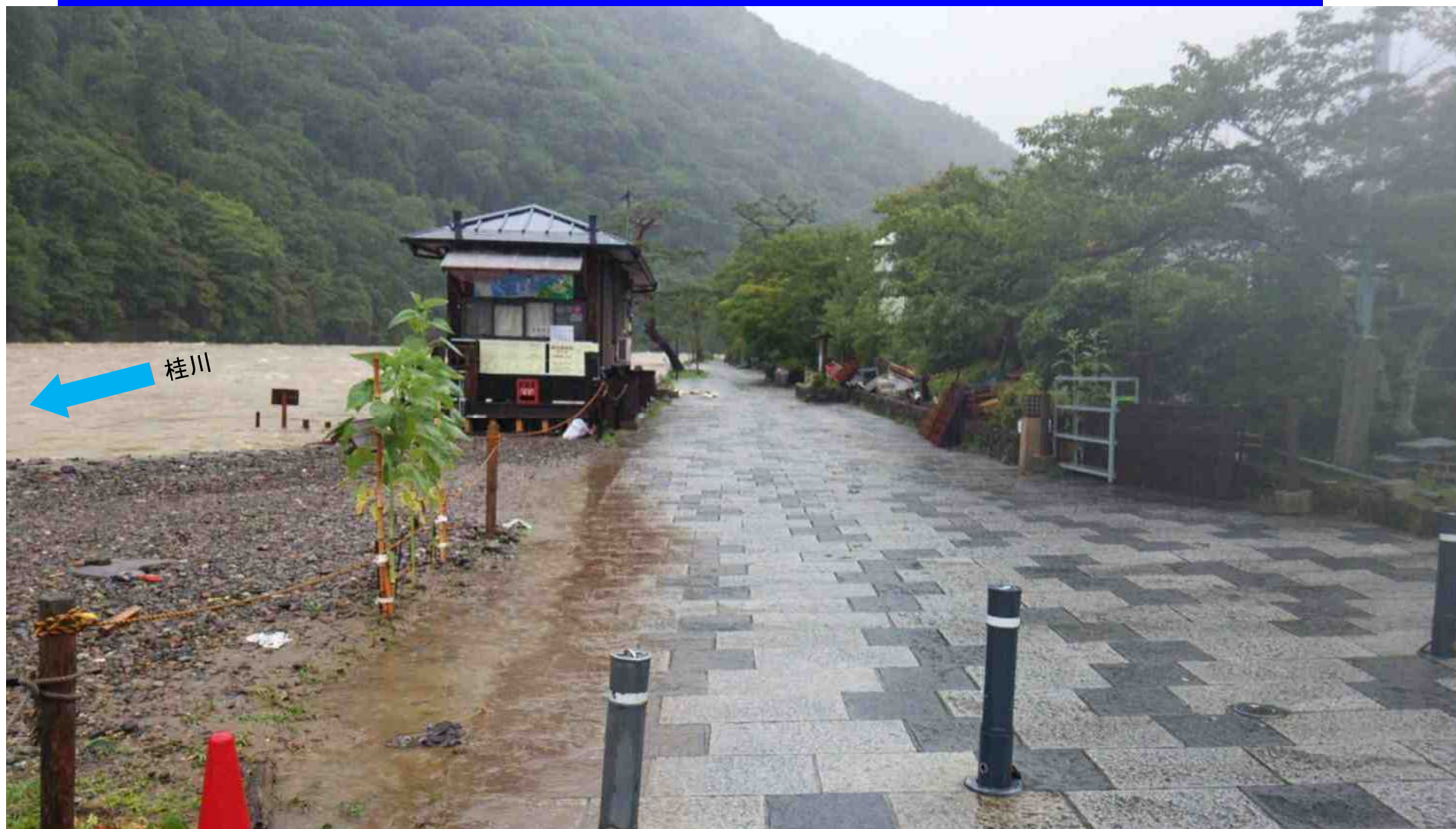
2015年台風11号の桂川出水状況

嵐山舟着場付近(左岸18.2k付近、18日3時頃)



2015年台風11号の桂川出水状況

嵐山舟着場付近(左岸18.2k付近、18日7時頃(水位低下後))



渡月橋の状況

○平成27年7月台風11号による洪水は、渡月橋の桁下数十cmまでの水位上昇となった。

平常時の渡月橋 (平成27年7月15日 15:00)



洪水ピーク時から約2時間後の渡月橋
(平成27年7月18日 5:00) 天竜寺水位:1.61m



<平水位-0.61m:天竜寺地点(H27年度)>

+2.30m

<ピーク水位1.69m:天竜寺地点
(2015/7/18 3:10)>

嵐山地区の緊急的な対策（堆積土砂撤去） 実施状況

渡月橋上流
整備前の状況
(平成25年6月)



整備完了
(平成27年2月)



渡月橋下流
整備前の状況
(平成25年7月)



整備完了
(平成27年2月)



6号井堰下流
(桂川派川)
整備前の状況
(平成26年9月)

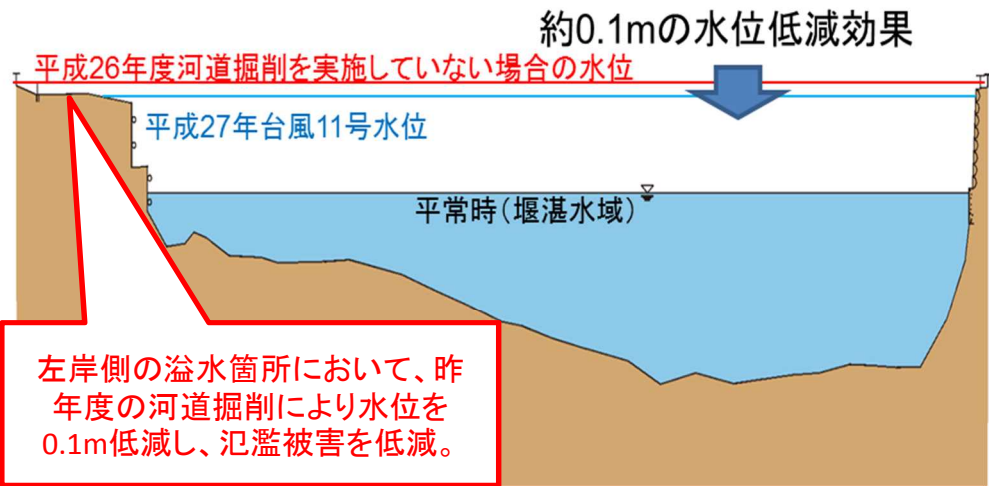
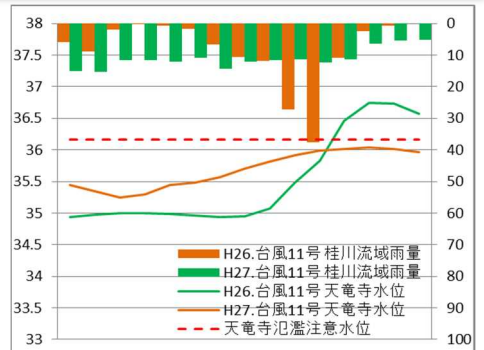


整備完了
(平成27年3月)



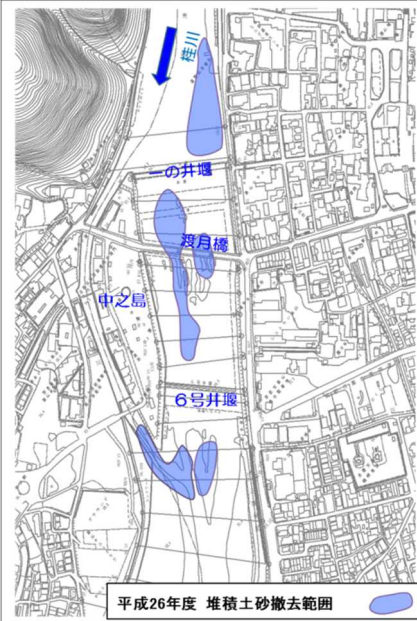
86 緊急治水対策の実施により台風11号では水位を低減（桂川）

○桂川水系では、平成25年台風18号を契機に「桂川緊急治水対策」を実施。
 ○平成27年台風11号出水では、嵐山地区で昨年に引き続き、一部溢水し、道路冠水が発生。
 ○今回の降雨は、昨年の台風11号と降り方が異なるものの、総雨量では昨年以上であった。
 ○嵐山地区では、平成26年度に実施した河道掘削により、6号井堰下流で約0.2m、上流で約0.1mの水位が低減し、今回出水では左岸道路部分のみの冠水にとどまり、中ノ島の冠水も無く、氾濫被害を大幅に減少。



【18.3k】平成26年度河道掘削を実施していない場合の水位 O.P.+37.8m
 今回水位 O.P.+37.7m
 ※記載の数值は速報値であり、今後の精査により変更することがあります。

▲溢水箇所(一ノ井堰上流)における掘削効果



▲嵐山地区における掘削 (H26年度実施)