

樋門・水門等の『操作訓練』を実施



市田川排水機場での講習会の状況

紀南河川国道事務所では、樋門・水門等の河川管理施設の操作を確実に行うため、5月29日(水)に事務所・新宮市・紀宝町・操作員の合同による『操作訓練』を行いました。訓練前には講習会を開催し、操作や情報伝達の方法について確認を行いました。

概要

○樋門操作講習会

日時：令和元年5月19日(日)、20日(月)

内容：操作・点検方法、情報伝達の説明
現地にて操作方法の確認

出席者：27名(19日：新宮市域)

17名(20日：紀宝町域)

○樋門操作訓練

日時：令和元年5月29日(水)

内容：出動指示・退避指示などの情報伝達訓練
現地での実操作、遠隔操作訓練

参加者：33名



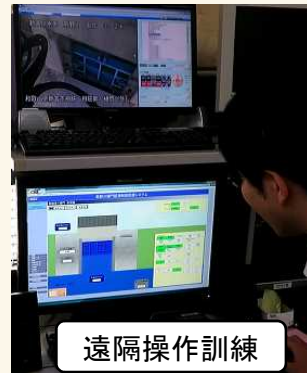
王子第一樋門の動作確認



機側操作 降下中



竜光寺樋門の全閉操作



遠隔操作訓練

■訓練参加者の声(出張所職員)

・操作員への連絡に思いのほか時間がかかることや職員による樋門等の操作の流れを出水より前に確認できることは重要だと感じた。

【問い合わせ先】

国土交通省 近畿地方整備局
紀南河川国道事務所 調査課
TEL 0739-22-4813

