

令和5年5月29日14時00分
 近畿地方整備局・近畿運輸局・奈良県・橿原市・近畿日本鉄道(株)

踏切道内誘導表示 現地体験会を開催します

～ 踏切道におけるバリアフリー対策を推進 ～

- 奈良県踏切道改良協議会合同会議では、踏切道での安全対策のため、「道路の移動等円滑化に関するガイドライン(令和4年6月9日改定)」を踏まえた「踏切道内誘導表示の設置」を推進しています。
- 一般社団法人 奈良県視覚障害者福祉協会・橿原市障害者団体協議会の方々に、奈良県橿原市が設置※した踏切道内誘導表示の体験を行っていただきます。
 (※令和5年5月22日橿原市記者発表「八木西口駅の踏切道内に誘導表示を設置」)
- 体験会は、鉄道事業者及び道路管理者で構成する奈良県踏切道改良協議会が主体となり、奈良県視覚障害者福祉協会及び橿原市障害者団体協議会と連携し、理想的な誘導表示の配置について情報発信し、踏切道内誘導表示の更なる普及促進を目的として開催するものです。

(1) 開催日時・場所 令和5年6月6日(火) 10:00～12:00(予定)

近鉄橿原線 八木西口第1号踏切(近鉄八木西口駅南側)

- ※ 踏切道内誘導表示現地体験会は報道関係者を対象に公開で開催します。
 (報道関係者の方は当日10分前までに八木西口駅東口「別紙1」にお越し下さい。)
- ※ 取材を希望される報道関係者の方は、6月2日(金)正午までにメール、またはFAXにてお申し込みのうえ、直接、開催場所へお越し下さい。
- ※ 駅前、道路上での体験会となりますので、一般の方の通行の支障にならないよう十分な配慮をお願いします。

<取扱い> _____

<配布場所> 近畿建設記者クラブ、大手前記者クラブ、青灯クラブ、近畿電鉄記者クラブ、奈良県政記者クラブ

<問合せ先> ○:担当 [事]:合同会議事務局
 国土交通省 近畿地方整備局 道路部[事] 《道路、合同会議、体験会に関する事》
 地域道路課 課長 福本 雅宏(ふくもと まさひろ)
 道路構造保全官 ○ 木村 信雄(きむら のぶお)
 電話:06-6942-4418 FAX:06-6942-3911
 国土交通省 近畿運輸局 鉄道部[事] 《鉄道に関する事》
 技術・防災課 課長 渡邊 靖基(わたなべ やすもと)
 技術・防災課 専門官 ○ 佐藤 枝里(さとう えり)
 電話:06-6949-6441
 奈良県 県土マネジメント部 《県管理道路の踏切に関する事》
 道路建設課 主幹 ○ 井上 幸治(いのうえ こうじ)
 電話:0742-27-7498 FAX:0742-26-1360
 橿原市 都市マネジメント部 《施工箇所・施工に関する事》
 建設管理課 課長 ○ 奥 誠(おく まこと)
 電話:0744-47-3512 FAX:0744-24-9708
 近畿日本鉄道(株) 鉄道本部 《鉄道の運営に関する事》
 大阪統括部 施設部 工務課 課長 ○ 東口 真也(とうこう まさや)
 電話:06-6775-3523 FAX:06-6775-3519

踏切道内誘導表示 現地体験会の概要

踏切道内誘導表示については、「道路の移動等円滑化に関するガイドライン(R4.6改定)」に基づく他、事前に奈良県視覚障害者福祉協会等の方々からいただいたご意見を踏まえ、形状や方法を決定の上、設置しました。当日は踏切道内誘導表示の上を福祉協会等の方々に現地で歩いていただき、ご意見を伺う予定です。

位置図

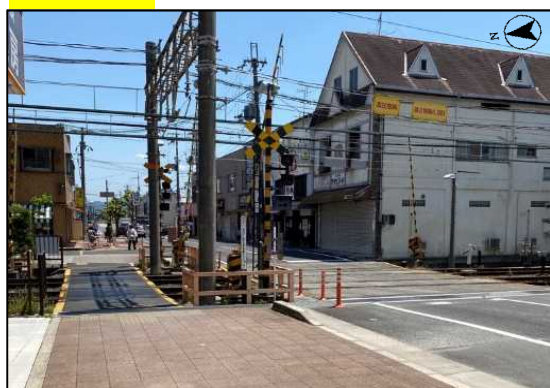


詳細図



設置状況写真

設置前



設置後



踏切道内誘導表示 現地体験会 取材申込書(FAX)

近畿地方整備局 道路部 地域道路課 担当者 宛

FAX番号: 06-6942-3911

貴社名	※必須	
(ふりがな) 代表者氏名	※必須	氏 名 所属部署名等
(ふりがな) 同行者氏名		氏 名 所属部署名等
(ふりがな) 同行者氏名		氏 名 所属部署名等
代表者 連絡先	※必須	電話番号: () FAX番号: () E-mail :

※注意事項

1. 取材時は、社名を記載した腕章の携帯をお願いします。
2. 複数名の参加を希望される方全員分の氏名、連絡先をご記入ください。
3. 現地のスペースの関係上、参加人数に限りがございますので最小限の人数として下さい。
4. 申込みは先着順とし、参加人数が多い場合は調整、または取材をお断りさせていただくことがあります。

【電子メールによる申込の場合】

メールの件名を「踏切道会議 取材申込」とし、メール本文に①貴社名、②代表者氏名、③同行者氏名、④代表者の連絡先(携帯電話 等)を記載いただき、6月2日(金)正午までに、事前にお申し込みください。

メールアドレス kkr-tokusya@gxb.mlit.go.jp

【問合せ先】

国土交通省 近畿地方整備局 道路部 地域道路課 道路構造保全官 木村
TEL 06-6942-4418(道路部 地域道路課 直通)

※送付状は不要ですので、本紙のみをそのままFAXしてください。【6月2日(金)正午締め切り】