



令和8年5月8日14時00分
近畿地方整備局 京都国道事務所
京 都 府

てらだ かなお てらだしんいけ
国道24号寺田金尾～寺田新池区間の走行車線切り替え

やましろうごううんどうこうえん じょうようせんじょうようばし
及び京都府道山城総合運動公園城陽線(城陽橋)の切り替えのお知らせ

てらだかくふく

じょうようし てらだ かなお

国土交通省が整備を進めている国道24号寺田拡幅事業のうち、京都府城陽市寺田金尾
じょうようし てらだ しんいけ
～京都府城陽市寺田新池区間において、工事の進捗に伴い、令和8年5月31日21時よ
り現国道片側1車線の交通から東行・西行を分離する車線への切り替えを開始します。切
替後は東行(北側ルート)1車線・西行(南側ルート)2車線での運用となり、北側ルー
トの一部では引き続き工事を実施します。また、府道山城総合運動公園城陽線について
やましろうごううんどうこうえんじょうようせん
も西行車線を新橋に切り替えます。切替後は、北側1車線・南側2車線での運用となり、引
き続き4車線化に向けた交差点工事等を実施します。

●場所

じょうようし てらだ かなお

京都府城陽市寺田金尾地先 ～ 京都府城陽市寺田新池地先

じょうようし てらだ しんいけ

●切り替え開始時刻

令和8年5月31日(日)21時00分～

※作業の進捗や天候の影響により、切り替え日を延期する場合があります。

※切り替え当日は、交通誘導員等の案内に従ってご通行ください。

引き続き、安全に配慮しながら4車線化の開通を目指して事業を進めて参りますので、
ご理解、ご協力をお願いいたします。

<取扱い> —

<配布場所> 大手前記者クラブ 近畿建設記者クラブ
京都府政記者室、京都府山城広域振興局

<問合せ先>

【国道に関すること】国土交通省 近畿地方整備局 京都国道事務所
副所長 西田 明(にしだ あきら)
工務課長 山崎 卓也(やまさき たくや)
電話 075-351-3300(代表)

【府道に関すること】京都府 建設交通部 道路建設課
課長 大下 (おおした)
電話 075-414-5256
課長補佐 坂井田(さかいだ)
電話 075-414-5252

(お知らせ) 国道24号 寺田拡幅 交通切り替えについて

やましる そうごう うんどう こうえん じょうようせん じょうようばし

京都府道山城総合運動公園城陽線(城陽橋) 交通切り替えについて

【位置図】



【現在】

至 京都市



- ・ 5月31日(日) 21時より切り替えの準備に着手しますので、交通誘導員等の案内に従ってご通行ください。

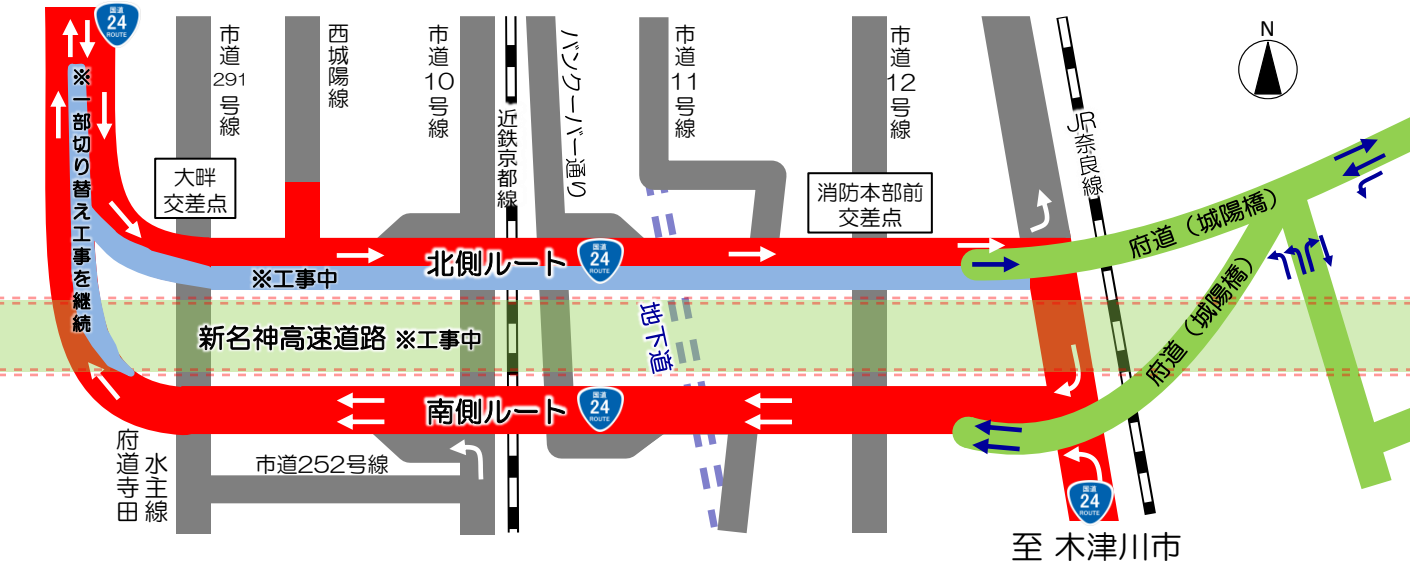
【切り替え開始時刻】

令和8年5月31日(日)
21時00分～

※切り替え後、府道(城陽橋)北側についても舗装工事等を実施予定です。

※切り替え後、国道24号は完成供用に向けた工事および規制を継続します。

至 京都市



至 木津川市

国道24号 寺田拡幅事業の概要

国道24号は、京都市しもぎょうく下京区を起点に京都府を南北に縦断し、和歌山県和歌山市に至る延長約140kmの主要幹線道路です。

寺田てらだ拡幅事業は、城陽市かくふく内の一般国道24号における交通混雑の緩和、交通安全の確保等を目的とし、新名神高速道路と一体となって整備する全長2.1kmの拡幅事業です。

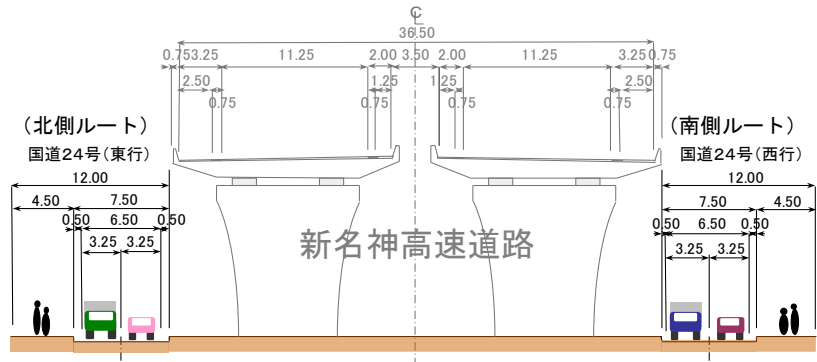
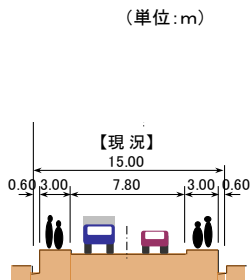
○事業の概要

区間	(起点)京都市 <small>じょうようし</small> 城陽市 <small>てらだ</small> 寺田地先 (終点)京都市 <small>じょうようし</small> 城陽市 <small>との</small> 富野地先
道路延長	2.1km
道路規格	第4種第1級
設計速度	60km/h
車線数	4車線

○主な事業の経緯

平成25年度	新規事業化
平成27年度	用地着手
平成28年度	工事着手

○標準断面図



○位置図



一般府道 山城総合運動公園城陽線（城陽橋）の概要

○山城総合運動公園城陽線は、宇治市を起点とし、城陽市の国道24号に至る道路で新名神高速道路の城陽インターチェンジと東部丘陵地や宇治市街地を結ぶ区間の一部になっています。

○山城総合運動公園城陽線（城陽橋）事業は、現在の2車線の道路を4車線化するもので、交通渋滞の緩和や安全で円滑な走行に寄与するとともに、新名神高速道路城陽JCT・ICへのアクセス向上を目的とした事業です。

○事業の概要

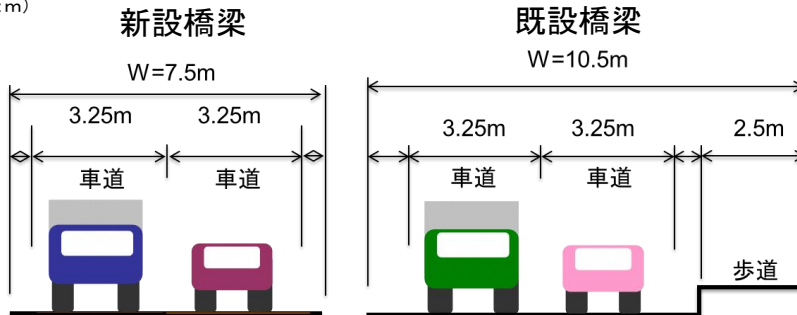
区 間	(起) 京都府城陽市富野地先 (終) 京都府城陽市富野地先
道路延長	1.4 km
道路規格	第4種第1級
設計速度	60 km/h
車 線 数	4車線

○主な事業の経緯

令和元年度	事業化
令和元年度	用地着手
令和元年度	工事着手

○標準断面図

(単位:m)



○位置図

