



国土交通省近畿地方整備局

Kinki Regional Development Bureau

Ministry of Land, Infrastructure, Transport and Tourism

近畿地方整備局 淀川河川事務所	配布日時	平成30年 6月28日 14時00分
資料配布		

件名	淀川本川の洪水・高潮対策 阪神なんば線淀川橋梁改築事業に本格着手 ～「阪神なんば線淀川橋梁改築に係る事業調整協議会」を開催～
----	--

概要	<ul style="list-style-type: none">● 洪水、高潮等から大阪中心部を守る阪神なんば線淀川橋梁改築事業が出水期明けから、本格的にスタート。15年間での完成を目指します。● この改築事業を円滑に推進するため、国土交通省、大阪府、大阪市、阪神電気鉄道(株)からなる「阪神なんば線淀川橋梁改築に係る事業調整協議会」を開催します。 <ol style="list-style-type: none">1. 日時 ; 平成30年7月2日(月) 13:00～15:002. 場所 ; 大阪合同庁舎第1号館 新館A 会議室3. 主な議題 ; ○ 前回協議会以降の進捗 ○ 基本協定の概要について ○ 今後の進め方について4. 取材等 ; 会議は、非公開としますので、冒頭の挨拶が終了後、ご退席をお願いします。なお、配付資料及び議事内容は後日淀川河川事務所ホームページで公表致します。また、本会議終了後、15:00頃より会議概要のブリーフィングを行います。
----	---

取扱い	—
-----	---

配布場所	近畿建設記者クラブ 大手前記者クラブ 大阪市政記者クラブ
------	------------------------------------

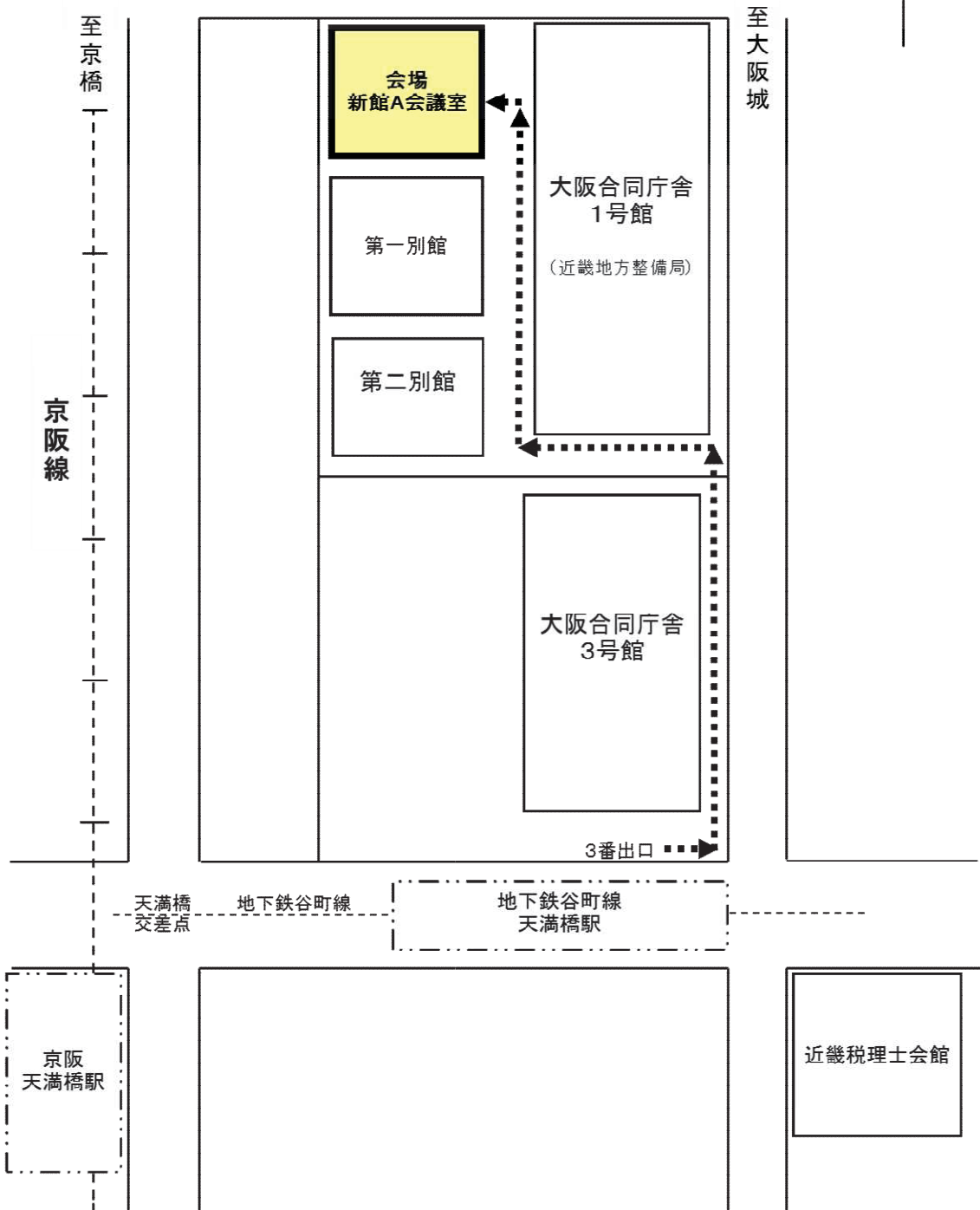
問合せ先	「阪神なんば線淀川橋梁改築に係る事業調整協議会」事務局 淀川河川事務所 副所長 <small>かぜもと こういち</small> 糸本 孝市 (内線 204) 沿川整備課長 <small>しまもと よしはる</small> 嶋本 好晴 (内線 451) 電話番号 072-843-2861
------	---

阪神なんば線淀川橋梁改築に係る事業調整協議会
会場案内図

日時 平成30年7月2日(月)13:00~15:00
場所 大阪合同庁舎1号館 新館A会議室

北

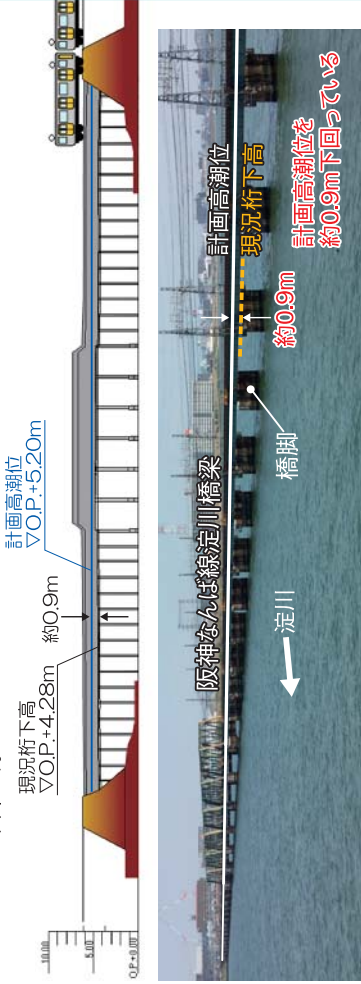
東



阪神なんば線淀川橋梁を改築する必要性と効果

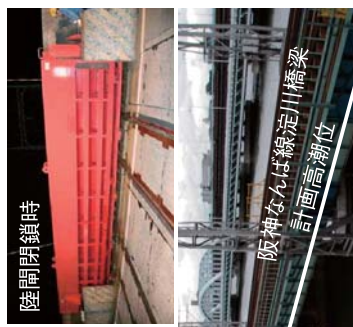
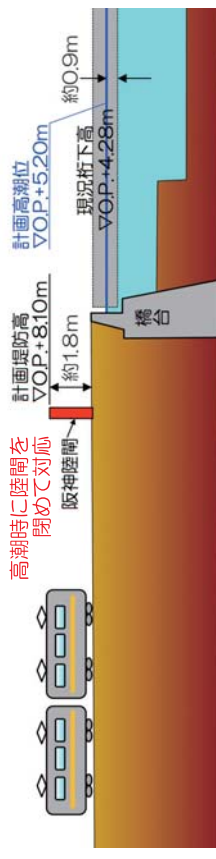
1 橋脚を減らすとともに桁下高を上げることで洪水を流れやすくします。

現在の橋梁は、39本と多くの橋脚があるとともに、桁下高が計画高潮位を下回っていますので、洪水の流れを阻害し、河川整備計画で目標としている洪水が発生した時には、上流で堤防が決壊するおそれがあります。橋梁を改築することで、橋脚数を減らすとともに、桁下高が上がリ、洪水を安全に流すことが出来ます。



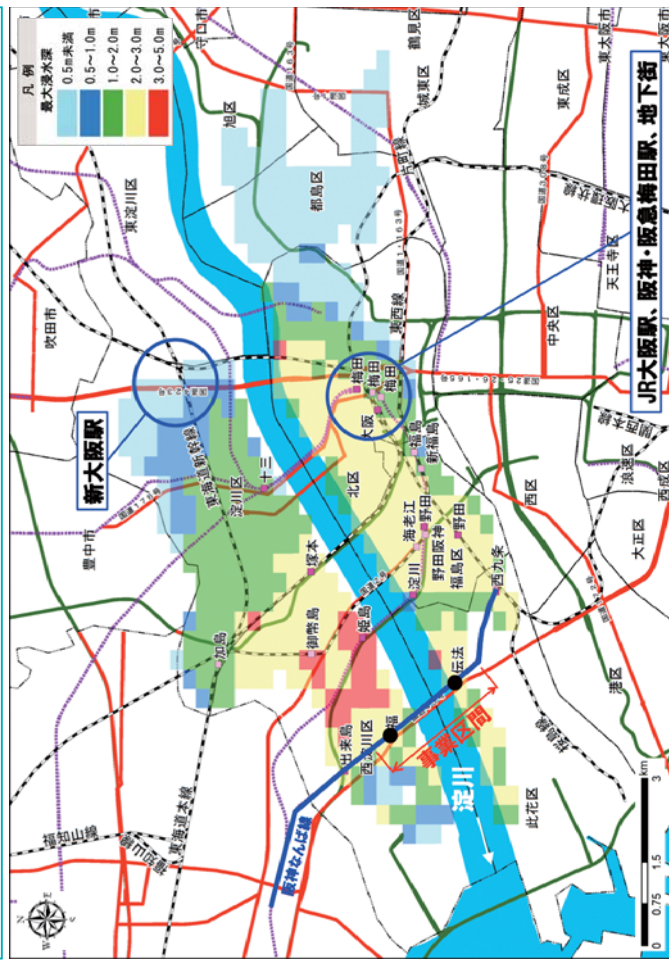
2 橋桁を上げ陸閘をなくすことで高潮時の陸閘操作がなくなります。

現在の橋梁は計画堤防高より低く、桁下高が計画高潮位を下回っていますので、現状は堤防に橋桁が切り込む形になっており、高潮時には陸閘を閉鎖することで対応している状況です。もしも陸閘の閉鎖が間に合わなかった場合には、高潮時の波の影響でまち側にはん濫を引き起こす可能性があります。橋梁を改築することで、橋脚数を減らすとともに、桁下高が上がリ、高潮時の安全性を確保することが出来ます。



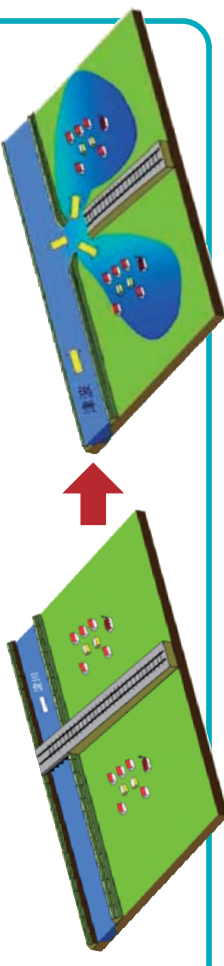
1

河川整備計画で目標としている洪水に対する浸水被害想定(改築前)



3 大規模地震時に津波の越水を防ぐことができます。

南海トラフ巨大地震のような巨大地震が発生した場合には、阪神なんば線と堤防が交差する箇所では、堤防が沈下するおそれがあり、津波襲来時の越水でまち側にはん濫を引き起こす可能性があります。橋梁を改築することで、橋脚数を減らすとともに、桁下高が上がリ、鉄道と堤防の交差部分がなくなり、巨大地震後の津波襲来時の安全性を確保することが出来ます。

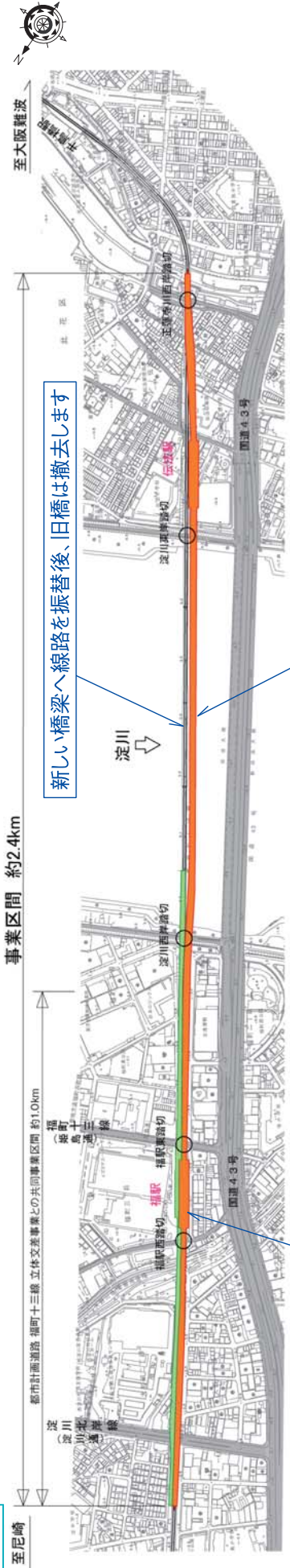


阪神なんば線淀川橋梁の改築計画

凡例
— 計画鉄道敷
— 仮線範囲
○ 踏切除却

事業延長	約2.4km
主要構造物	淀川橋梁、福駅、伝法駅、高架橋

平面図

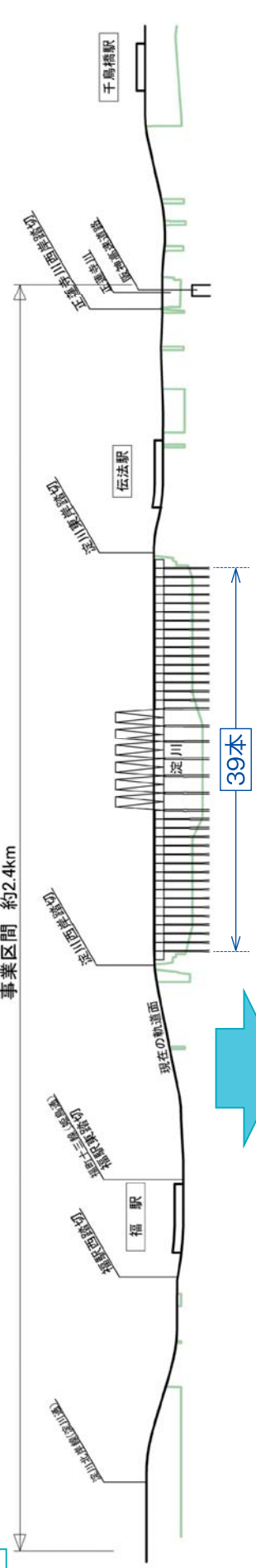


新しい橋梁へ線路を振替後、旧橋は撤去します

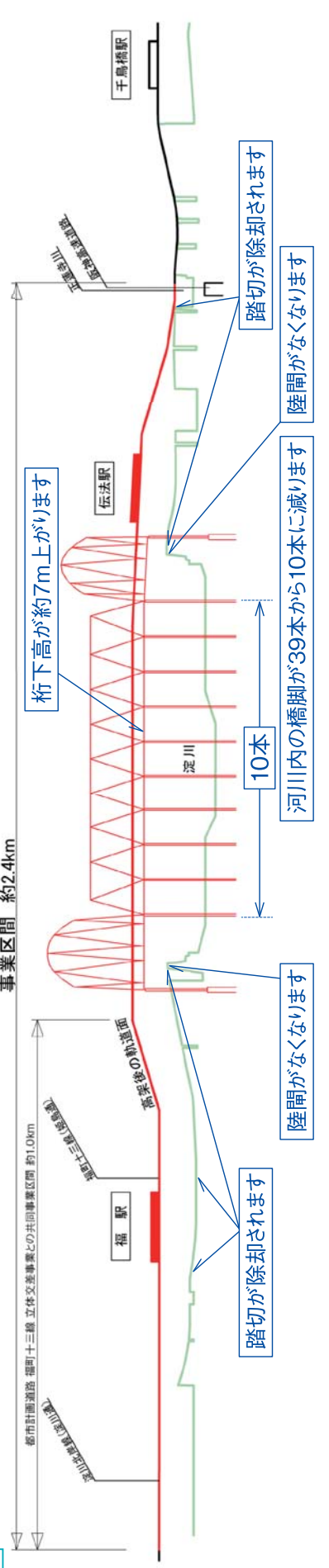
福駅周辺は、高架橋の線路を設置するまでの間一旦北側へ仮の線路を敷設し列車を運行します

国道43号側に新しい橋梁を建設します

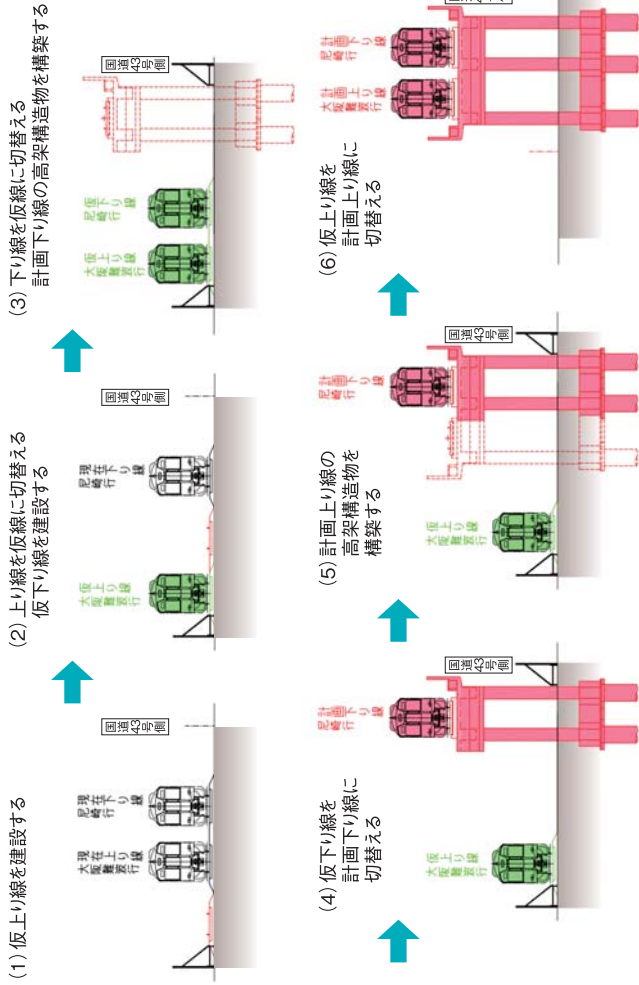
縦断面図 (事業実施前)



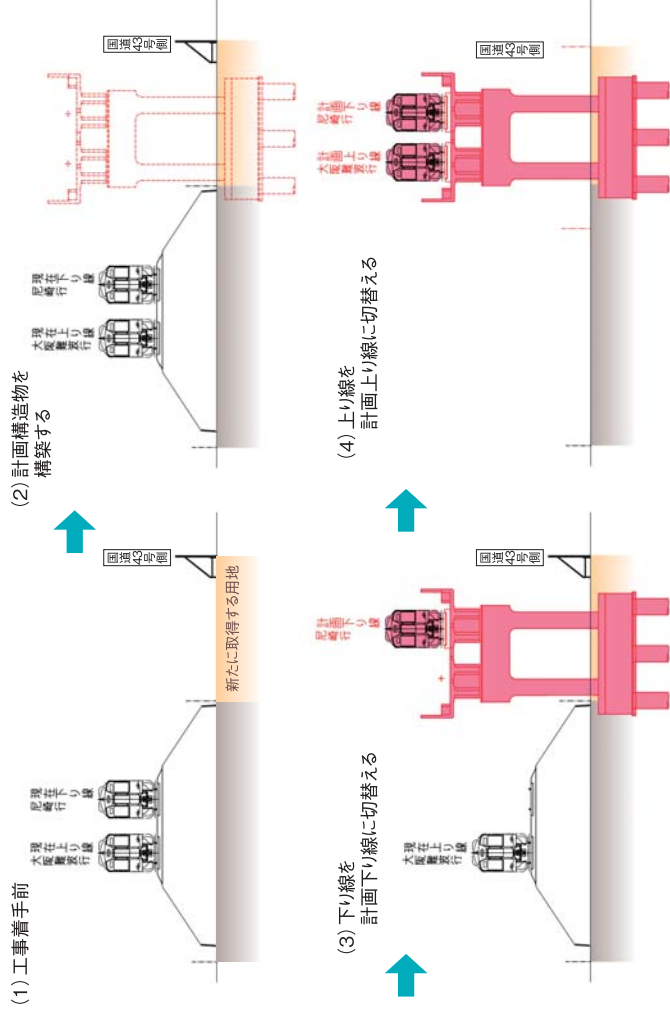
縦断面図 (事業実施後)



● 福駅側 (西淀川区) 高架化 施工順序



● 伝法駅側 (此花区) 高架化 及び 淀川橋梁部 架替 施工順序



橋梁架替



高架化 (踏切除却)



※「整備後のイメージ」は現時点の設計に基づき作成したものですので、今後変更の可能性ががあります。

