



国土交通省近畿地方整備局

Kinki Regional Development Bureau

Ministry of Land, Infrastructure, Transport and Tourism

近畿地方整備局	資料配布 日時	平成30年 7月11日 10時00分
資料配布		

件名	平成30年7月豪雨に伴う 中国地方の被災地（広島県）に救援物資を輸送（第3報）
----	--

概要	<p>近畿地方整備局は、中国地方の災害支援のため、堺2区基幹的広域防災拠点（別紙1）に集積した救援物資を、広島湾へ向けて派遣途中である中部地方整備局所有の浚渫兼油回収船「清龍丸（せいりゅうまる）」（別紙2）に積み込み、7月10日23時に出発しました。</p> <p>・積込場所：堺泉北港 大浜埠頭（大阪府堺市）</p> <p>救援物資は、飲料水、非常用食料及びその他生活に必要な物資等、大阪府市長会、中部地方整備局、近畿地方整備局の備蓄物資です。</p>
----	---

取扱い	—
-----	---

配布場所	近畿建設記者クラブ、大手前記者クラブ、神戸海運記者クラブ、神戸民放記者クラブ、みなと記者クラブ、港湾新聞社、マリタイムデーリーニュース社、日刊海事通信社、海事プレス、港湾空港タイムス
------	---

問合せ先	国土交通省 近畿地方整備局 港湾空港部 事業継続計画官 宇戸 寿一（うと としかず） 港湾空港防災・危機管理課 課長補佐 宮崎 章博（みやざき あきひろ） TEL 078-391-3101
------	--

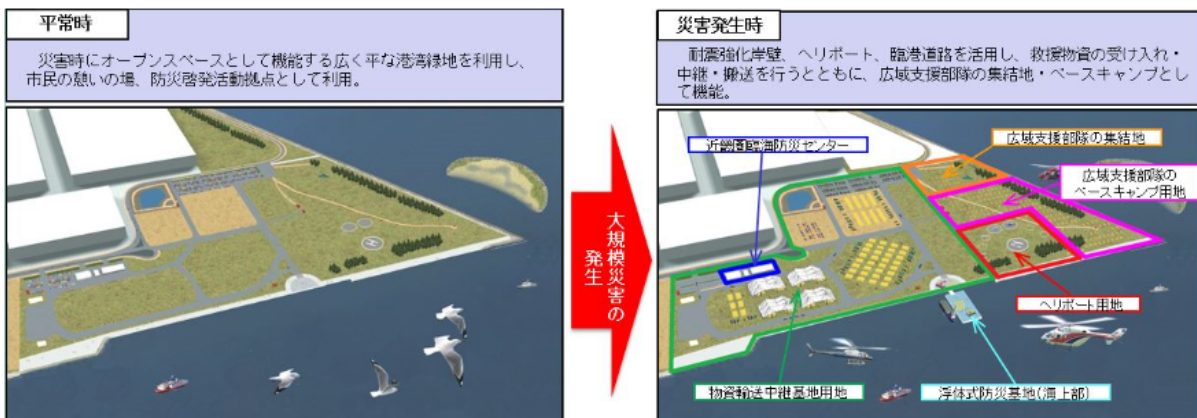
## 堺2区基幹的広域防災拠点

発生が危惧されている上町断層帯地震や東南海・南海地震等の大規模災害の際に、救援物資の中継基地や被災地支援隊のベースキャンプ、あるいはヘリコプターによる災害医療支援など重要な機能を担っています。

平常時には市民の憩いの広場として利用されています。



### 施設の概要

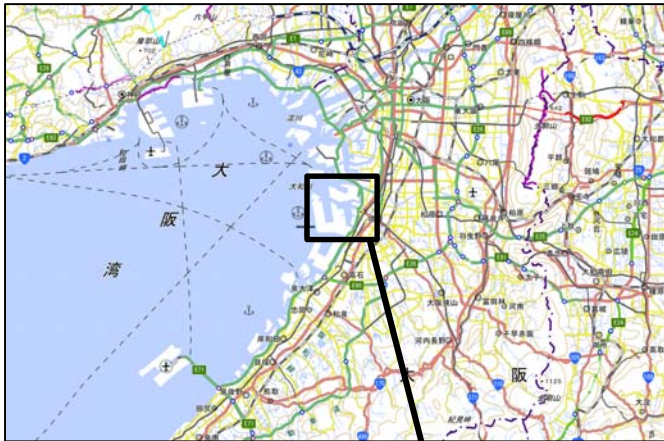


### 施設利用のイメージ

# 浚渫兼油回収船「清龍丸」(せいりゅうまる)



## 堺泉北港 大浜埠頭 位置図



拡大

