



国土交通省近畿地方整備局

Kinki Regional Development Bureau

Ministry of Land, Infrastructure, Transport and Tourism

近畿地方整備局	配布日時	平成30年9月7日
資料配布		14時00分

件名	第1回近畿地方建設業社会保険推進・処遇改善連絡協議会（仮称）を開催します
----	--------------------------------------

概要	<p>台風21号の影響により開催を延期していましたが「近畿地方建設業社会保険推進・処遇改善連絡協議会（仮称）」を次のとおり開催致します。</p> <p>○日時：平成30年10月10日（水）10：30～12：00 ○場所：大阪府大阪市中央区大手前1-5-44 大阪合同庁舎第一号館 第一別館2階大会議室</p> <p>○参加予定構成員：77団体</p> <p>○内容：（1）近畿地方建設業社会保険推進・処遇改善連絡協議会（仮称）の趣旨について （2）社会保険加入対策について （3）建設キャリアアップシステムについて （4）その他</p> <p>○取材対応：会場での同席取材は可能です。ただしカメラ撮りは会議の冒頭挨拶のみとさせていただきます。</p>
----	---

取扱い	_____
-----	-------

配布場所	近畿建設記者クラブ、大手前記者クラブ
------	--------------------

問合せ先	近畿地方建設業社会保険推進・処遇改善連絡協議会（仮称）事務局 国土交通省 近畿地方整備局 建設部 建設産業第一課 課長 高城 辰哉（内線6141） 課長補佐 山本 宜弘（内線6144） 電話 06-6942-1141（代） 06-6942-1059（夜間直通）
------	---

～第 1 回近畿地方建設業社会保険推進・処遇改善連絡協議会（仮称）を開催します～

近畿地方整備局では、建設産業の持続的な発展に必要な人材の確保を図るとともに、事業者間の公平で健全な競争環境の構築を進めるため、「建設業社会保険推進近畿地方連絡協議会」を設置し、関係者が一体となって、総合的かつ継続的に社会保険加入対策を推進してきました。

今般、本年 3 月 20 日に策定された『建設業働き方改革加速化プログラム』を踏まえ、建設業における社会保険加入の徹底、建設キャリアアップシステムの普及、技能者の更なる処遇改善など、同プログラムにおける「給与・社会保険」の分野に関する取組を推進するため、「建設業社会保険推進近畿地方連絡協議会」を「近畿地方建設業社会保険推進・処遇改善連絡協議会（仮称）」に発展的改組し、その第 1 回を以下のとおり開催いたします。

日 時：平成 30 年 10 月 10 日（水）10:30～12:00
場 所：大阪合同庁舎第一号館 第一別館 2階 大会議室
〒540-8586 大阪市中央区大手前 1 丁目 5 番 4 4 号
TEL 06-6942-1141（代）

1 出席団体等（予定） 別紙のとおり

2 議 事（予定）

- (1) 近畿地方建設業社会保険推進・処遇改善連絡協議会（仮称）の趣旨について
- (2) 社会保険加入対策について
- (3) 建設キャリアアップシステムについて
- (4) その他

3 取材対応

会場での同席取材は可能です。ただしカメラ撮りは会議の冒頭挨拶のみとさせていただきます。

4 その他

資料については、近畿地方整備局のホームページにて公表する予定です。

近畿地方建設業社会保険推進・処遇改善連絡協議会(仮称) 参加団体等一覧表

団体、機関名等	
近畿地方建設業社会保険推進・処遇改善連絡協議会(仮称) 参加団体等(77団体)	
○建設業者団体(44団体)	
府県届出の建設業者団体(21団体)	
[福井県]	福井県建設産業団体連合会 (一社)福井県建設業協会 (一社)福井県建築工業会 (一社)福井県建専連
[滋賀県]	(一社)滋賀県建設業協会 (一社)滋賀県建設産業団体連合会 (一社)滋賀県造園協会
[京都府]	京都府建設産業団体連合会 (一社)京都府建設業協会
[大阪府]	(一社)大阪建設業協会 (一社)大阪府建団連 (一社)大阪電業協会 (一社)大阪空気調和衛生工業協会 (一社)大阪府中小建設業協会
[兵庫県]	(一社)兵庫県建設業協会 (一社)兵庫県電業協会 (一社)兵庫県空調衛生工業協会 兵庫県管工事業協同組合連合会 兵庫県電気工事工業組合
[奈良県]	(一社)奈良県建設業協会
[和歌山県]	(一社)和歌山県建設業協会
全国協議会出席団体のうち近畿地方を統括する支部等(23団体)	
	(一社)日本建設業連合会 関西支部 建設産業専門団体近畿地区連合会 (一社)日本空調衛生工事業協会 近畿支部 (一社)日本サッシ協会 関西支部 (一社)日本電設工業協会 関西支部 (一社)日本道路建設業協会 関西支部 (一社)日本造園建設業協会 近畿総支部 (一社)日本機械土工協会 近畿支部 (一社)全国建設室内工事業協会 関西支部 (一社)プレストレスト・コンクリート建設業協会 関西支部 近畿保温保冷工業協会 近畿基礎工業協同組合 (一社)全国防水工事業協会 近畿支部 近畿ダクト工事業協同組合 (一社)全国タイル業協会 近畿支部 (一社)日本運動施設建設業協会 関西支部 近畿マステック事業協同組合 関西板硝子工事協同組合 近畿建設インテリア事業協同組合 関西配管工事業協同組合 (一社)日本潜水協会 神戸支部 (一社)日本海上起重技術協会 日本外壁仕上業協同組合連合会
○建設業に関する団体(16団体)	
	全国建設労働組合総連合 関西地方協議会 (一社)プレストレスト・コンクリート工事業協会 関西支部 滋賀県社会保険労務士会 京都府社会保険労務士会 大阪府社会保険労務士会 兵庫県社会保険労務士会 奈良県社会保険労務士会 和歌山県社会保険労務士会 福井県社会保険労務士会 滋賀県行政書士会 京都府行政書士会 大阪府行政書士会 兵庫県行政書士会 奈良県行政書士会 和歌山県行政書士会 (一社)全国建行協

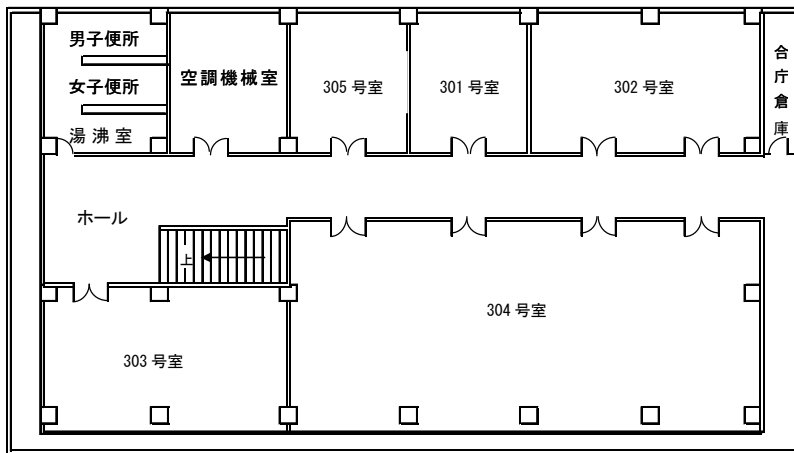
○行政関係機関等(17機関)		
厚生労働省	近畿厚生局	
厚生労働省	福井労働局	
厚生労働省	滋賀労働局	
厚生労働省	京都労働局	
厚生労働省	大阪労働局	
厚生労働省	兵庫労働局	
厚生労働省	奈良労働局	
厚生労働省	和歌山労働局	
国土交通省	近畿地方整備局	
日本年金機構	近畿地域第一部、近畿地域第二部	
福井県		
滋賀県		
京都府		
大阪府		
兵庫県		
奈良県		
和歌山県		

【会場付近図】



【合同庁舎 第一別館フロア図】

3 階



2 階

