

いのちとくらしをまもる
防災減災

令和6年1月30日14時00分
近畿地方整備局
猪名川河川事務所

水害から命を守る

マイ・タイムライン作成講座を2月27日に豊中市内で開催

～自分の逃げ方を考えよう～

猪名川沿川、豊中市の住民のみなさんを対象に、「洪水時の一人ひとりの防災行動計画」となるマイ・タイムライン作成講座を開催いたします。

- 開催日時：令和6年2月27日(火) 19:00～20:00予定（受付18:30～）
- 開催場所：豊中市庄内幸町4丁目29-1 庄内コラボセンター(4階)
- 主催者：国土交通省 近畿地方整備局 猪名川河川事務所
(共催 豊中市、協力 猪名川河川レンジャー)
- 参加者：住民の方 約40名 (2月16日㍻)
- 開催内容：気象の専門家による近年のお天気講座とともに、ハザードマップを活用して、参加者一人ひとりの「マイ・タイムライン」の作成講座を開催いたします。
【スマートフォンをご準備ください】
- 報道取材：取材を希望される方は2月16日(火)17時までに、
電子メール(kkr-inagawa-info@gxb.mlit.go.jp)宛にお申し込み下さい。

※詳細は、別紙参照。

<取扱い>

<配布場所>

近畿建設記者クラブ、大手前記者クラブ、
大阪府政記者クラブ、豊中市記者クラブ

<問合せ先>

国土交通省 近畿地方整備局 猪名川河川事務所

副所長 星原 義之

総括保全対策官 唐松 雅司

電話：072-751-1111(代表)

水害から命を守る マイ・タイムライン作成講座

～自分の逃げ方を考えよう～

2024

2/27 火

19:00～20:00 (18:30開場)

会場

庄内コラボセンター(4階)

(豊中市庄内幸町4丁目29-1)

定員

40人

●申込先着順(申込方法は裏面へ)

庄内さくら学園校区のみなさまを対象に
「洪水時の一人ひとりの防災行動計画」となる
マイ・タイムライン作成講座を開催します。

気象の専門家による近年のお天気講座とともに、
ハザードマップを活用して、参加者一人ひとりの
「マイ・タイムライン」を実際に作成します。



講師 気象予報士・防災士
気象キャスター
さわ あさみ
澤 麻美

マイ・タイムラインが あるとき

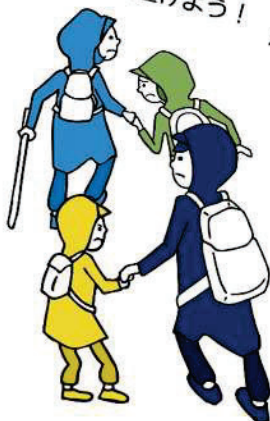


マイ・タイムラインを
つくっていたら・・・

タイムラインでは
避難開始ね!



準備はできてるね?
今のうちに
逃げよう!



マイ・タイムラインが ないとき

マイ・タイムラインを
作っていなかったら・・・



避難指示!? どうしよう!?

どこに逃げれば
いいんだっけ?



知りたい場所の浸水リスクはこちらで!

浸水ナビのサイトで「猪名川」のどこの地点が決壊(破堤)したら、
自宅や会社などが浸水するのかなどを確認できます。

浸水ナビ



申込先(申込方法はうら面へ)

国土交通省 猪名川河川事務所

TEL 072-751-1111 (代)

FAX 072-754-4469

主催: 猪名川河川事務所
共催: 豊中市

!!スマートフォンをご準備ください!!

豊中市は、マイ・タイムライン作成支援ツールを公開しています。「マイ・タイムライン作成支援ツール」を使用すると、ご自宅や勤務先など調べたい地域の災害リスクを知ることができるため、簡単に自分の行動計画を作ることができます。



2-3日前	1日前	0-1日前	2-3時間前	0時間
大規模な災害発生	災害発生情報	災害発生情報	災害発生情報	災害発生情報
大規模な災害発生	災害発生情報	災害発生情報	災害発生情報	災害発生情報
大規模な災害発生	災害発生情報	災害発生情報	災害発生情報	災害発生情報

《マイ・タイムライン作成支援ツール》
<https://gis.city.toyonaka.osaka.jp/webgis/timelinetermsOfUse.html>



本講習会では、デジタルツールを活用するため、ご自身のスマートフォンをご準備ください。

※ない場合でもやり方・考え方を学ぶため参加頂けます!

参加申込方法

下記の「参加申込書」にご記入のうえ、猪名川河川事務所までFAXまたはEメールにてお申し込み下さい。

申込先：猪名川河川事務所

FAX：072-754-4469

Eメール：kkr-inagawa-info@gxb.mlit.go.jp

申込締切 令和6年2月16日(金)

参加申込書 (必要に応じてコピーしてご使用ください)

お名前	ふりがな ()	住所	地区名	性別
		年代	10代 20代 30代 40代 50代 60代 70代 80代以上	男・女
連絡先 (電話番号)	-	-	※日中でも連絡がとれる番号をご記載下さい	
■複数名でご参加の場合、以下にご記入下さい				
お名前	ふりがな ()	住所	地区名	性別
		年代	10代 20代 30代 40代 50代 60代 70代 80代以上	男・女
お名前	ふりがな ()	住所	地区名	性別
		年代	10代 20代 30代 40代 50代 60代 70代 80代以上	男・女
お名前	ふりがな ()	住所	地区名	性別
		年代	10代 20代 30代 40代 50代 60代 70代 80代以上	男・女
お名前	ふりがな ()	住所	地区名	性別
		年代	10代 20代 30代 40代 50代 60代 70代 80代以上	男・女
お名前	ふりがな ()	住所	地区名	性別
		年代	10代 20代 30代 40代 50代 60代 70代 80代以上	男・女

※お預かりした個人情報は、当講習会の運営の目的にのみ利用いたします。

■お問合せ：猪名川河川事務所 TEL 072-751-1111 (代)

■お願い

- ・当日撮影した写真等は、ホームページ等に掲載させていただくことがあります。
- ・災害が発生した場合や不慮の事態等によって延期または中止とさせて頂く場合がございます。