

令和5年7月21日14時00分
近畿地方整備局
淀川河川事務所

淀川おおぜきのひみつ大公開！

～あなたの知らない淀川大堰のひみつ、特別にお教えいたします！！～

- ◆ 淀川下流にある今年で完成40年となる『淀川大堰』に焦点をあて、淀川大堰の変遷や淀川大堰近くにある国の重要文化財である『毛馬第一閘門』などについて展示をします。
- ◆ 淀川大堰の役割や、現在行っている淀川大堰閘門工事についてなど様々な情報を知ることができます。
- ◆ 写真やイラストを多用し、小学生にもわかりやすいパネルを中心とした展示です。

1. 開催期間 令和5年7月21日(金)～9月1日(金) 午前10時～午後4時
8月11日(祝)、19日(土)、20日(日)は休館
2. 開催場所 淀川資料館 (枚方市新町2丁目2-13)
京阪電車「枚方市駅」から徒歩7分
※駐車台数に限りがありますので、できるだけ公共交通機関をご利用ください。
3. 入館料 無 料
4. 展示内容
パネル展示(淀川大堰について、大堰の情報、大堰のいまむかし、これからの淀川大堰(淀川大堰閘門) など)
5. 注意事項
新型コロナウイルス感染状況によって、開館日・閉館日に変更になる場合があります。

<取扱い> _____

<配布場所> 近畿建設記者クラブ、大手前記者クラブ、枚方記者クラブ

<問合せ先> 近畿地方整備局 淀川河川事務所
副 所 長 伊藤 昌資 (内線204)
河川環境課長 椿 善光 (内線361)
電話 072-843-2861 (代表) F A X 072-843-0915

はっけん
発見!

よどがわしりょうかん 夏期企画展示
淀川資料館

40th
淀川大堰完成40周年

よどがわ
淀川おおぜきの
ひみつ大公開!

2023.7.21(金) ▶ 9.1(金)

よどがわしりょうかん たもくてき
淀川資料館 多目的ゾーン

入場
無料



おおぜき
クイズ

これからの
よどがわ
淀川おおぜき

よどがわ
淀川おおぜき
って?

おおぜきの
いまむかし

よどがわおおぜき
淀川大堰って、知っていますか?今年40才になる淀川大堰を、見たことがある
人も知らない人も、淀川資料館の展示で新しい発見があるかもしれませんよ。



Yodogawa Museum

淀川資料館

開館時間 10:00 ~ 16:00

休館日 祝日、毎月第3土曜日、第3日曜日

☎ (072) 846-7131

〒573-1191 枚方市新町 2-2-13 枚方市駅から徒歩7分

※新型コロナウイルス感染状況によって、開館日・閉館時間が変更になる
場合があります。最新の情報はHPをご覧ください。

<https://www.kkr.mlit.go.jp/yodogawa/shisetu/yodo-museum/index.html>





よどがわ 淀川おおぜき って？

よどがわ おおぜき
淀川大堰ってどんなところ？
実際に見学するきっかけと
なるよう、パネルや写真を使
って展示します。



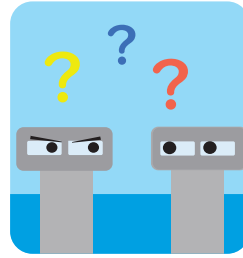
これからの よどがわ 淀川おおぜき

よどがわ おおぜき
淀川大堰に新しくできる
閘門と淀川の舟運について
説明します。



よどがわ 淀川の いまむかし

けま ちゅうしん いま むかし よどがわ
毛馬を中心に今と昔の淀川を
比べてみましょう。



おおぜき クイズ

クイズに答えながら淀川大堰の
ひみつを解き明かそう！

よどがわ おおぜき こうもん 淀川大堰閘門が できると...

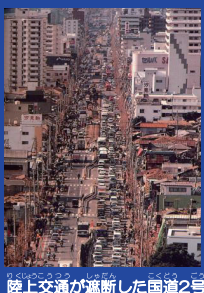


おおさかわん 大阪湾から きょうと 京都まで こうろ 航路が つながいます

さいがいじ 災害時

みねりよう 船を利用した 復旧活動

はんしんあわし だいしんさい
阪神淡路大震災の際には、被災した
淀川堤防の復旧に
舟運が活用されま
した。
さいがいじ
災害時には陸上交通
が麻痺することが
想定されるため、
しゅうん
舟運の活躍が期待されます。



こうきょうこうじ 公共工事

よどがわ 淀川沿川の 公共工事への 活用

よどがわ しゅうん
淀川の舟運はこれまで淀川大堰より
下流域の一部の公共工事で活用されて
きましたが、淀川大堰閘門の完成に
より、上流域を含む淀川沿川の様々な
公共工事で、大規模な資機材や大量の
土砂等の運搬に舟運の活用が期待
されます。

かんこう 観光

みねきょうと 船で京都へ、万博へ

よどがわ おおぜき こうもん
淀川大堰閘門が完成することによって、
京都から大阪までの航路がつながること
になります。
2025年大阪・関西万博の会場である
夢洲まで
の航路と
の期待
も高まり
ます。

