

お知らせ  
令和8年6月25日15時



前線及び台風第7号の影響による近畿地方の  
高速道路及び直轄国道における通行止めの可能性について  
《6月25日（木） 15時現在》

- 前線及び台風第7号の影響により、広範囲で大雨が予想されています。
- 高速道路及び直轄国道の一部では、一定の雨量を超えると通行止めを行います。近畿地方において、現時点で通行止めの可能性が高い路線は別紙をご参照ください。今後の気象状況により、通行止め区間及び開始時間が変わる場合があります。
- 通行止めを実施する場合は別途お知らせします。ドライバーの方々におかれましては、最新の気象情報及び道路情報等に注意し、十分な時間的余裕を持って行動いただくとともに、必要に応じて運行計画の変更をお願いいたします。

■NEXCO 西日本の最新の通行止め状況：<https://www.w-nexco.co.jp/emc/20260204120528.html>

■最新の道路交通情報(JARTIC)：<https://www.jartic.or.jp/>

■最新の気象情報  
<https://www.jma.go.jp/bosai/map.html#8/35.241/136.114/&element=information&contents=information>



<配布先>

近畿建設記者クラブ、大手前記者クラブ  
福井県政記者クラブ、滋賀県政記者クラブ、京都府政記者クラブ、兵庫県政記者クラブ、  
奈良県政記者クラブ、和歌山県政記者クラブ、和歌山県政放送記者クラブ、和歌山県地方記者クラブ

<問合せ先>

■道路に関すること

【国が管理する道路】

近畿地方整備局 道路部 道路管理課

電話 06-6941-2500

【有料高速道路会社が管理する道路】

①西日本高速道路(株)

NEXCO西日本 お客さまセンター

電話 0120-924-863

※フリーダイヤルをご利用になれない場合

電話 06-6876-9031[有料]

②阪神高速道路(株)

お客さまセンター

電話 06-6576-1484(受付/24時間)

<参考:道路情報提供サイト>

・高速道路、国道に関する情報について

- 日本道路交通情報センター : <https://www.jartic.or.jp/>
- 近畿地方整備局ホームページ: <https://www.kkr.mlit.go.jp/index.html>
- iHighway (アイハイウェイ)西日本: <https://ihighway.jp/>

・各機関の SNS などについて

- 近畿地方整備局X: [https://x.com/mlit\\_kinki\\_road](https://x.com/mlit_kinki_road)
- NEXCO 西日本関西支社X: <https://x.com/iHighwayKansai>

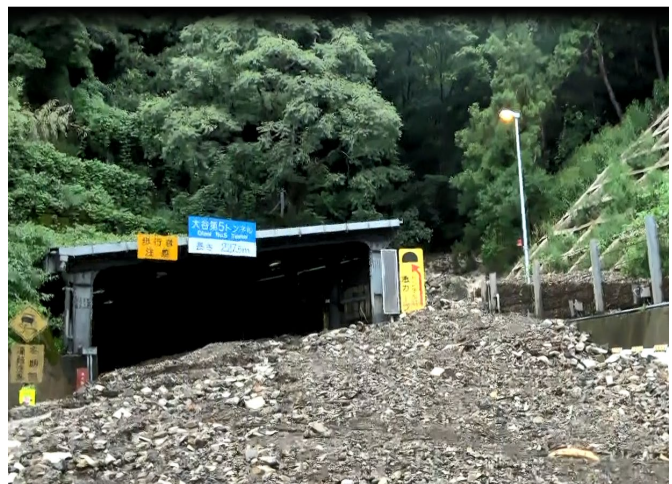
<参考:過去の事象>

大雨による影響で、道路の安全が確保されない場合があります。

最新の気象情報及び道路情報等に注意し、十分な時間的余裕を持って行動いただくとともに、必要に応じて運行計画の変更をお願いいたします。



令和3年8月(国道1号 滋賀県大津市)

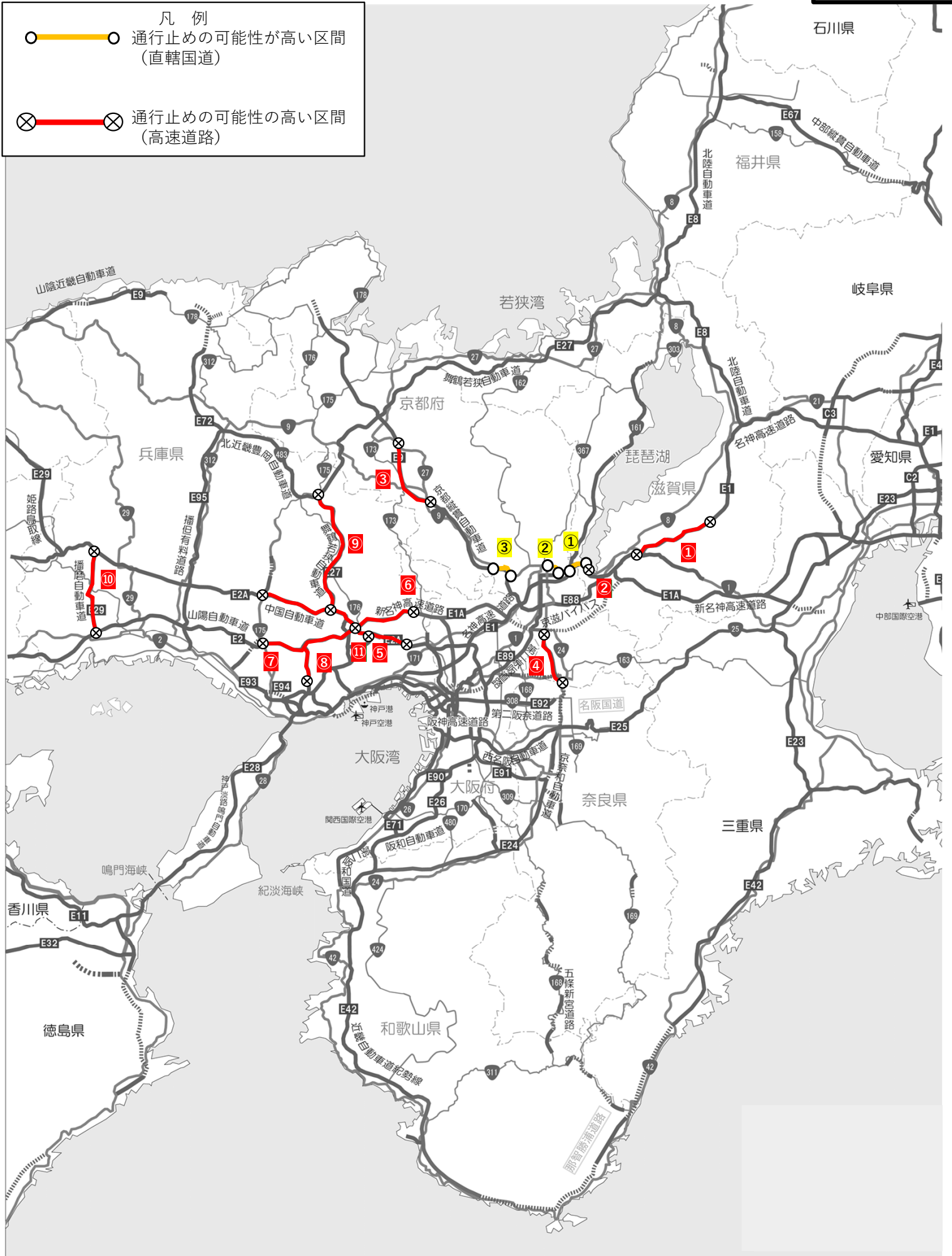


令和4年8月(国道8号 福井県南越前町)

# 通行止めの可能性が高い区間 6月25日15時00分時点

別紙一1

- 凡例
- — ○ 通行止めの可能性が高い区間 (直轄国道)
  - ⊗ — ⊗ 通行止めの可能性の高い区間 (高速道路)



## 通行止め可能性区間 6月25日 15時00分時点

### ■一般国道（直轄）

No	路線 番号	区間	通行止め開始 見込み時間
1	1	滋賀県大津市音羽台～滋賀県大津市追分町	6月26日夜～
2	1	京都府京都市山科区北花山～京都府京都市東山区清閑寺	6月27日朝～
3	9	京都府京都市西京区大枝沓掛町～京都府亀岡市篠町王子	6月27日朝～

### ■高速道路

No	路線名	区間	道路管理者	通行止め開始 見込み時間
1	E1 名神高速道路	八日市IC～粟東湖南IC	NEXCO西日本	6月26日夜～
2	E1 名神高速道路	大津IC ※大津SA（上下）利用可能	NEXCO西日本	6月26日朝～
3	E9 京都縦貫自動車道	丹波IC～京丹波わちIC	NEXCO西日本	6月26日夜～
4	E24 京奈和自動車道	田辺北IC～木津IC	NEXCO西日本	6月26日夜～
5	E2A 中国自動車道	宝塚IC～滝野社IC	NEXCO西日本	6月26日夜～
6	E1A 新名神高速道路	川西IC～神戸JCT	NEXCO西日本	6月26日夜～
7	E2 山陽自動車道	神戸JCT～三木小野IC	NEXCO西日本	6月26日夜～
8	E2 山陽自動車道	三木JCT～神戸西IC	NEXCO西日本	6月26日夜～
9	E27 舞鶴若狭自動車道	吉川JCT～春日IC	NEXCO西日本	6月26日夜～
10	E29 播磨自動車道	播磨JCT～宍粟JCT	NEXCO西日本	6月26日昼～
11	阪神高速 7号北神戸線	・西宮山口東～西宮山口JCT ・西宮山口南入口（東行き） ※西宮山口東出入口はご利用いただけます。	阪神高速道路	6月26日夜～

# 阪神高速道路管内

通行止めの可能性がある区間

中国道が通行止めの可能性があります。通行止めの際は、それに伴い7号北神戸線西宮山口東～西宮山口JCT及び西宮山口南入口(東行き)が通行止めになります。

