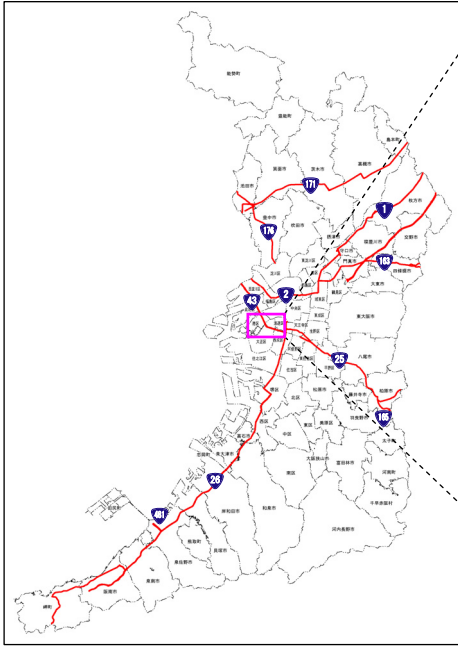
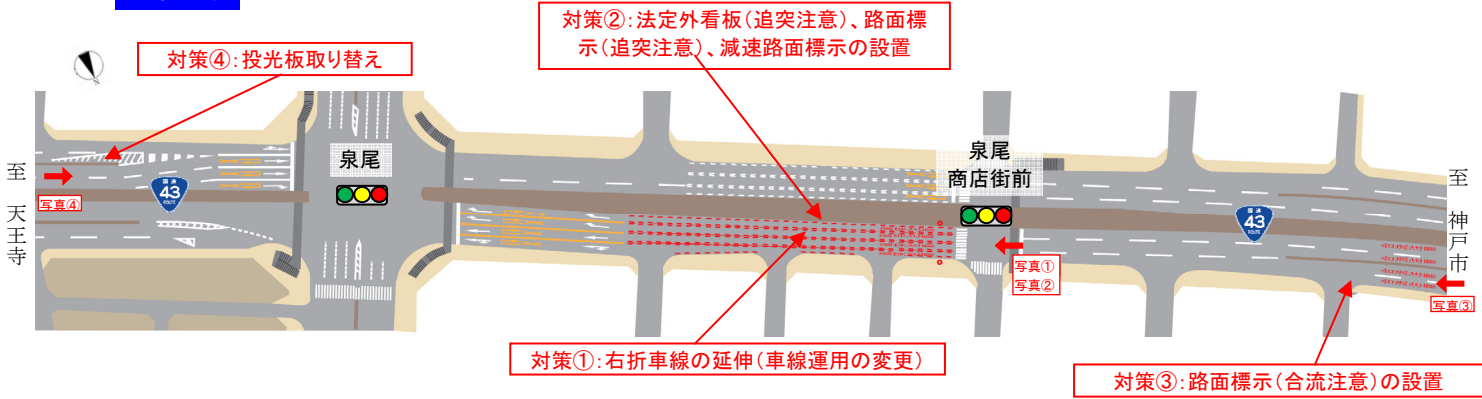


直轄国道の事故対策【国道43号 泉尾交差点】



名称	泉尾交差点
路線	国道43号
キロ程 (KP)	2.30 (国道43号)
指定	事故ゼロプラン (公表 No. 248)
ITARDA 区間 No	27-107553K

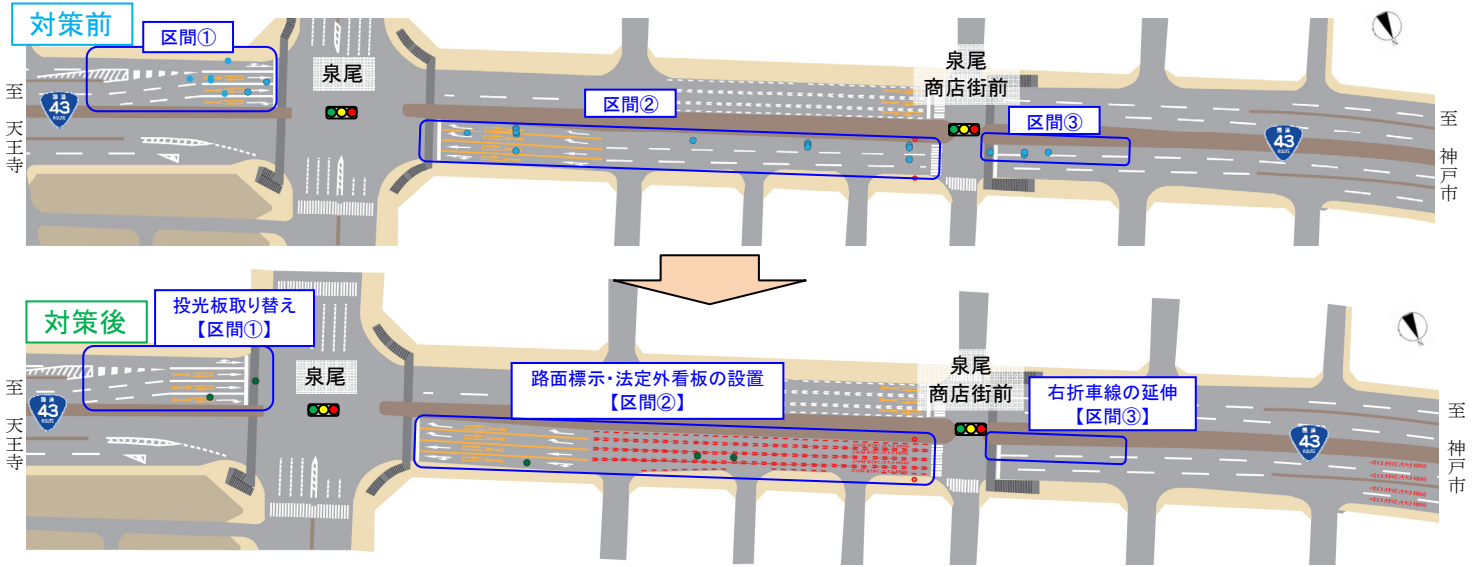
対策内容



	①右折車線の延伸 ⇒先詰まり渋滞の解消	②法定外看板(追突注意)、 路面標示(追突注意)の設置 ⇒追突抑止、速度抑制	③路面標示(合流注意)の設置 ⇒追突抑止	④投光板取り替え ⇒視認性向上
対策前				
対策後	 右折車線の延伸	 法定外看板(追突注意)、 路面標示(追突注意)の設置	 路面標示(合流注意)の設置	 側道およびランプ双方の視認性が向上

[事故発生状況の変化]

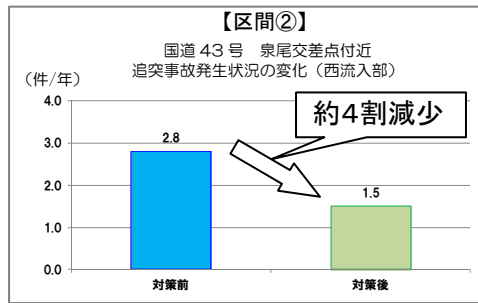
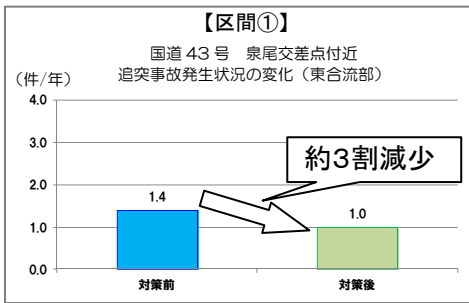
● 泉尾交差点付近の追突事故の変化



[整備効果1] 投光板取り替え (区間①)、
路面標示・法定外看板の設置 (区間②) により追突事故が減少

対策前:H19~H23 ITARDA事故データ
対策後:H25~H26 ITARDA事故データ

● 泉尾交差点付近の追突事故の変化

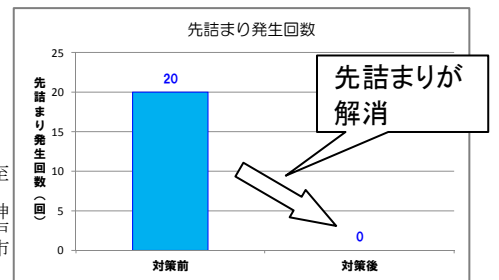
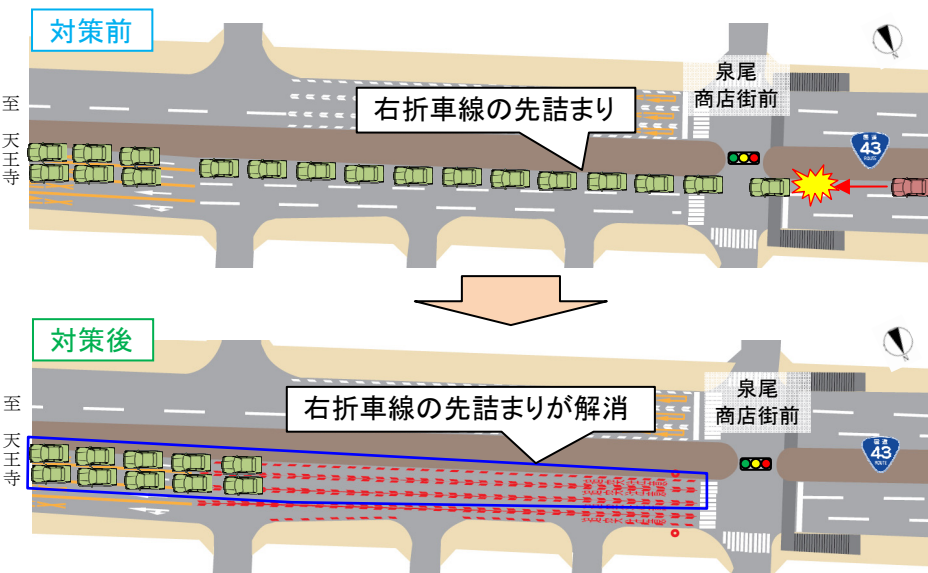


対策前:H19~H23 ITARDA事故データ
対策後:H25~H26 ITARDA事故データ

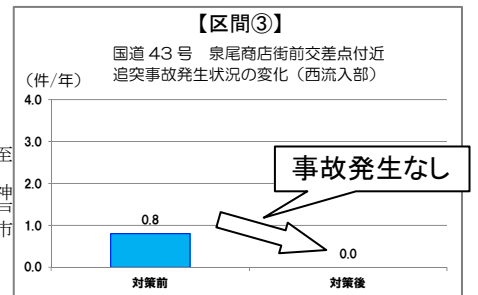
- ・ 東合流部 (高架と側道) の追突事故は、対策後約3割減少
- ・ 泉尾交差点の西流入部の追突事故は、対策後約4割減少

[整備効果2] 右折車線延伸 (区間③) により交通混雑が解消し、追突事故が減少

● 先詰まりによる回数が減少 (右折車線)



対策前:H25.1.24(木) 7時~10時 調査結果
対策後:H26.12.24(水) 7時~10時 調査結果



対策前:H19~H23 ITARDA事故データ
対策後:H25~H26 ITARDA事故データ

- ・ 右折車線の先詰まりが解消により泉尾商店街前交差点の西流入部の追突事故は、対策後発生していない