

講習会資料 4

オンライン申請 経路作成実習

大阪国道事務所

平成 26 年 3 月 10 日

オンライン申請経路作成実習

作成実習 1

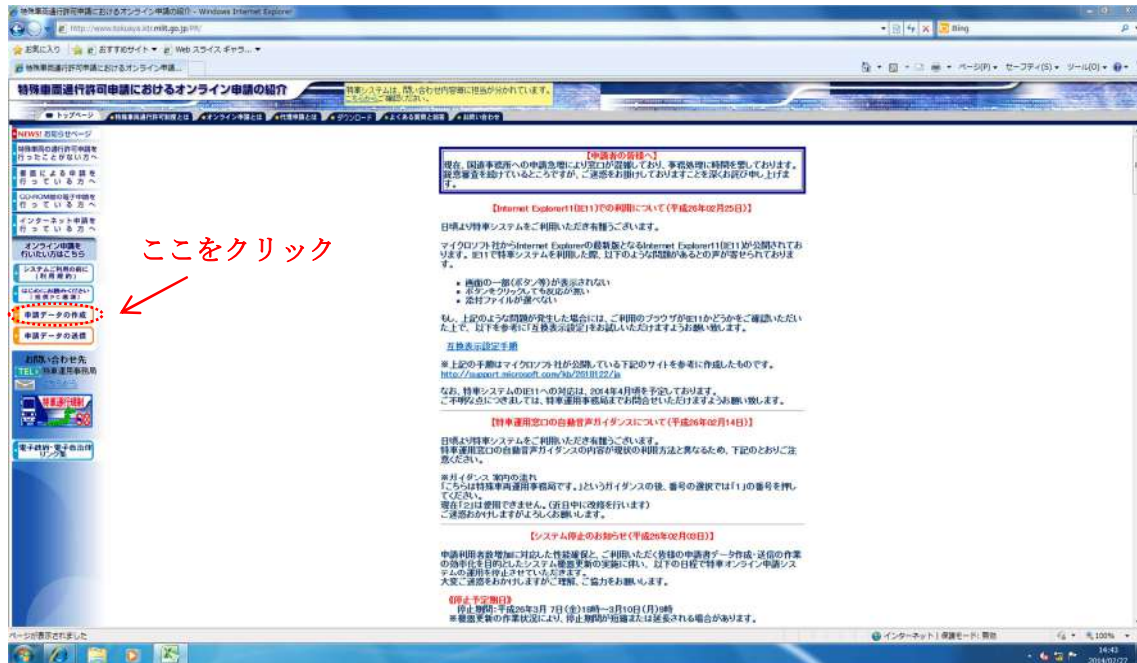
- (1)新規作成 ----- P2
- (12)申請・各種情報入力（開始） ----- P7
- (15)出発地・目的地・通行条件設定 ----- P9
- (18)グーグル背景地図で確認 ----- P10
- (20)先頭交差点を指定 ----- P11
- (30)手入力（未収録）路線の入力 ----- P16
- (38)入力完了（経路登録） ----- P20
- 一旦登録した経路から、再度未収録路線を追加する。 ----- P22

作成実習 2

- すべての経路を収録路線で作成する。 ----- P26
- 再度「交差点番号入力」より経路情報入力を行う。 ----- P28
- 「出発地から先頭交差点までの路線」を追加する。 ----- P29
- 「最終特車交差点から目的地までの路線」を追加する。 ----- P31
- 経路の途中で未収録路線を追加する。 ----- P33
- 経路を登録し入力を完了する。 ----- P37

作成実習 1

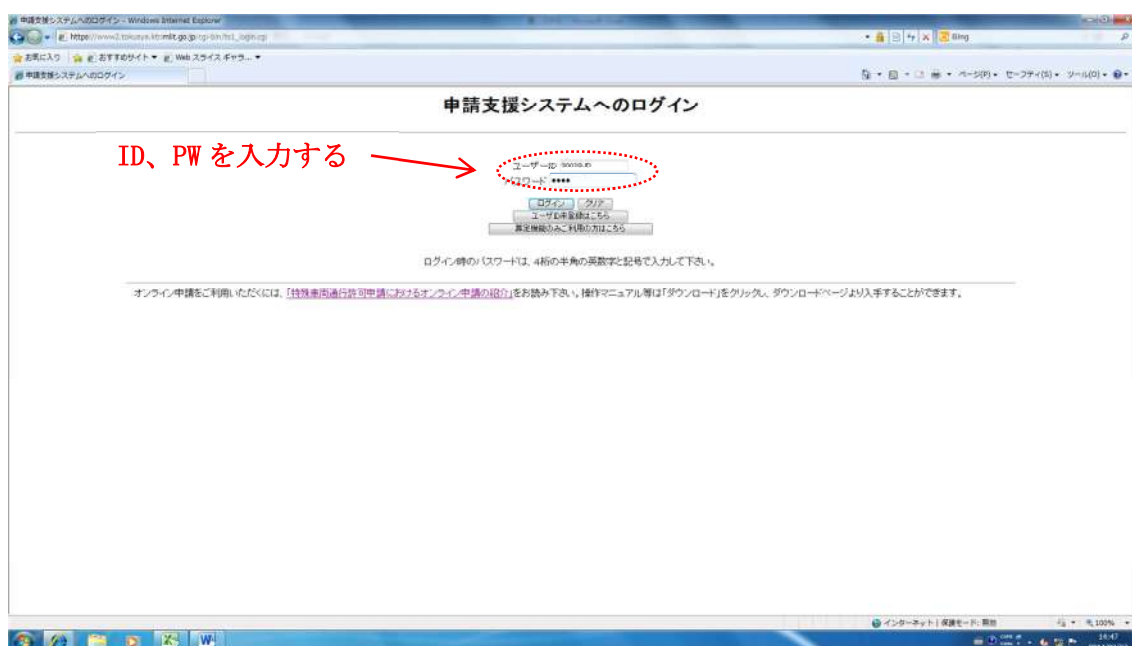
(1)新規作成



(2)ログイン



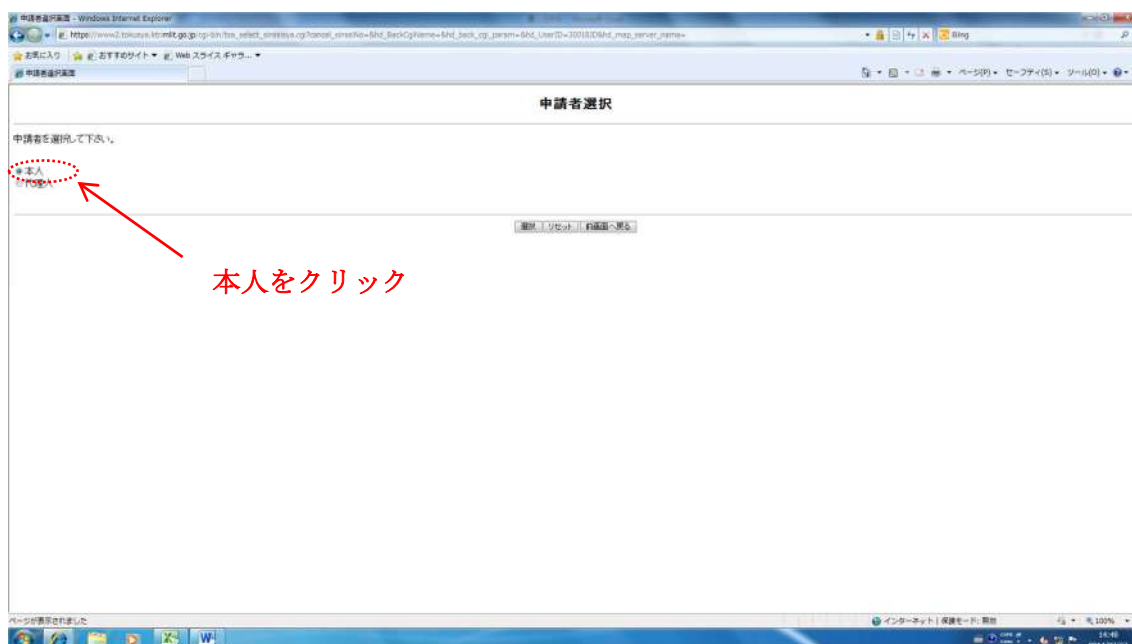
(3)ユーザーID、パスワードの入力



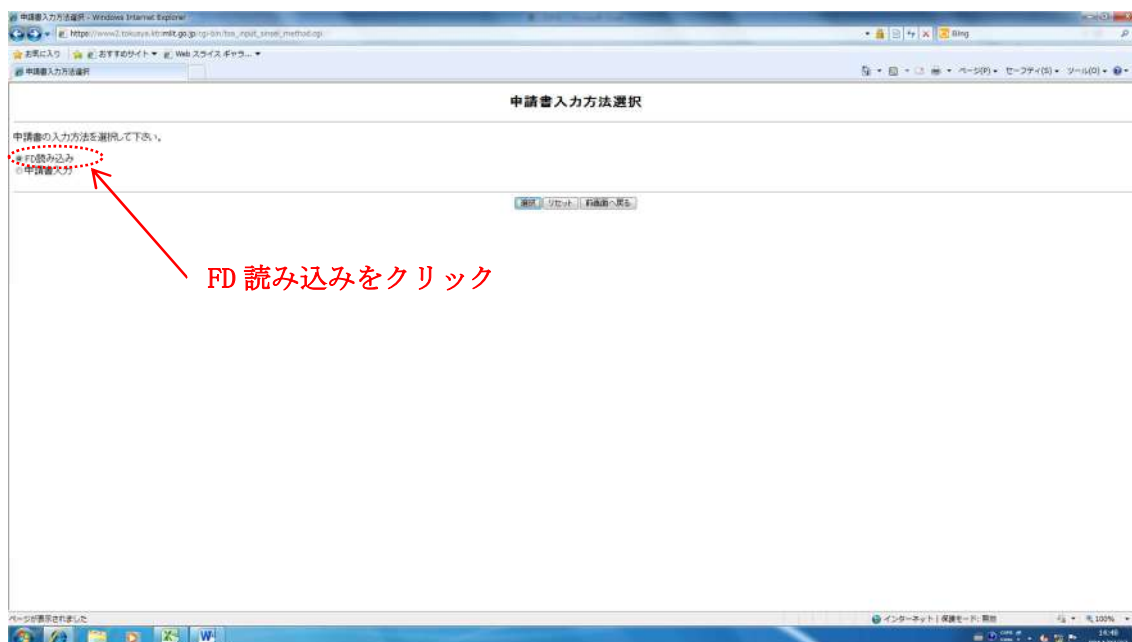
(4)メイン画面



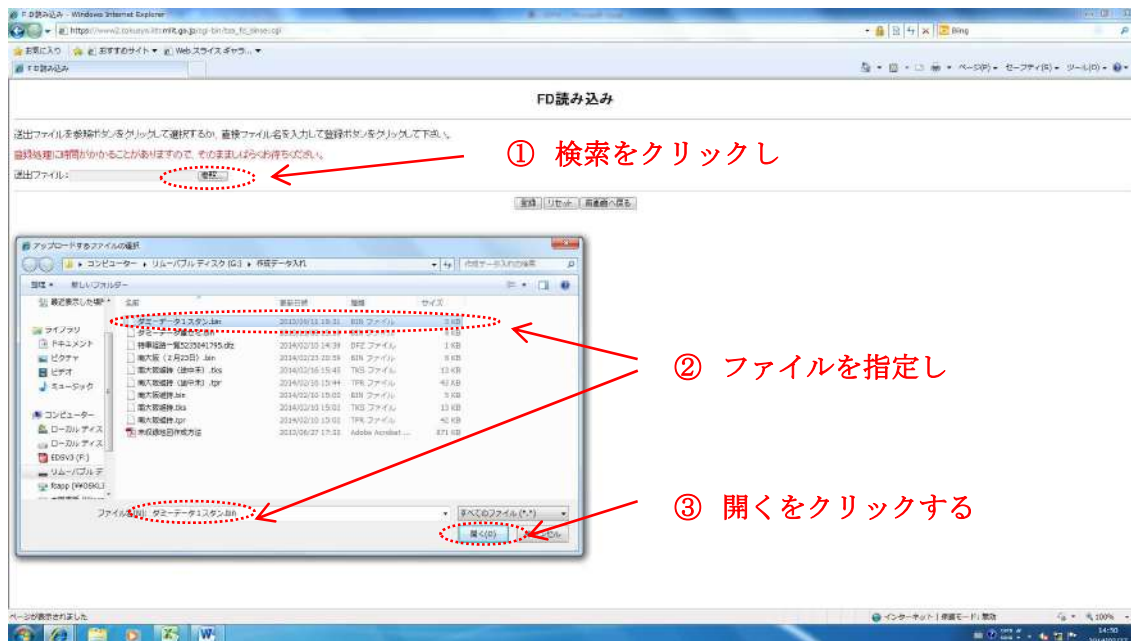
(5)本人



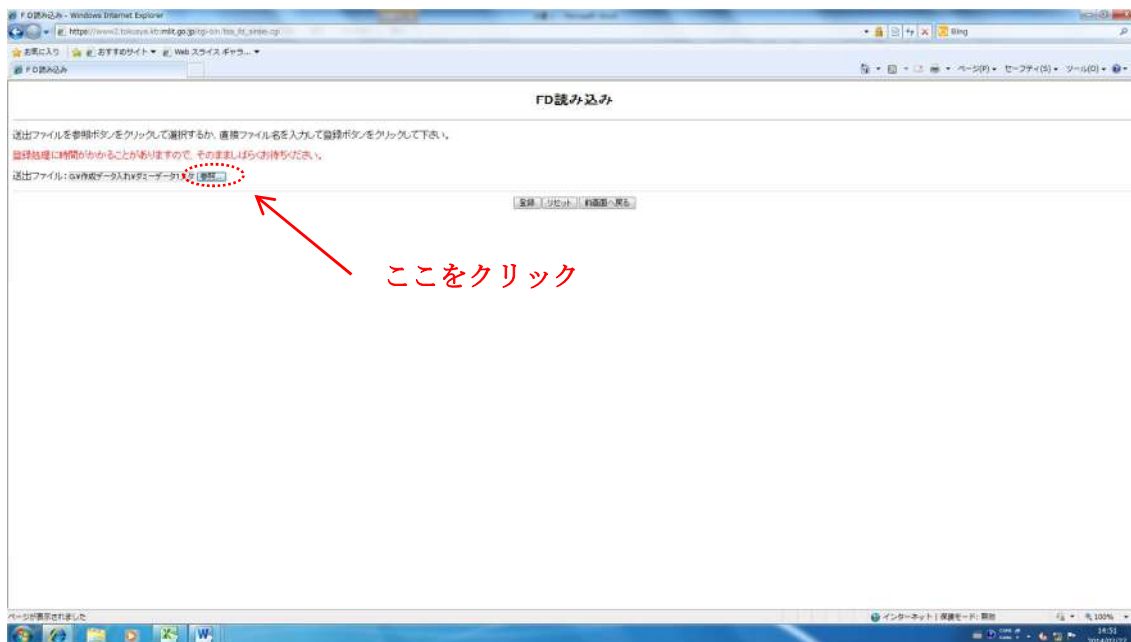
(6)FD 読み込み



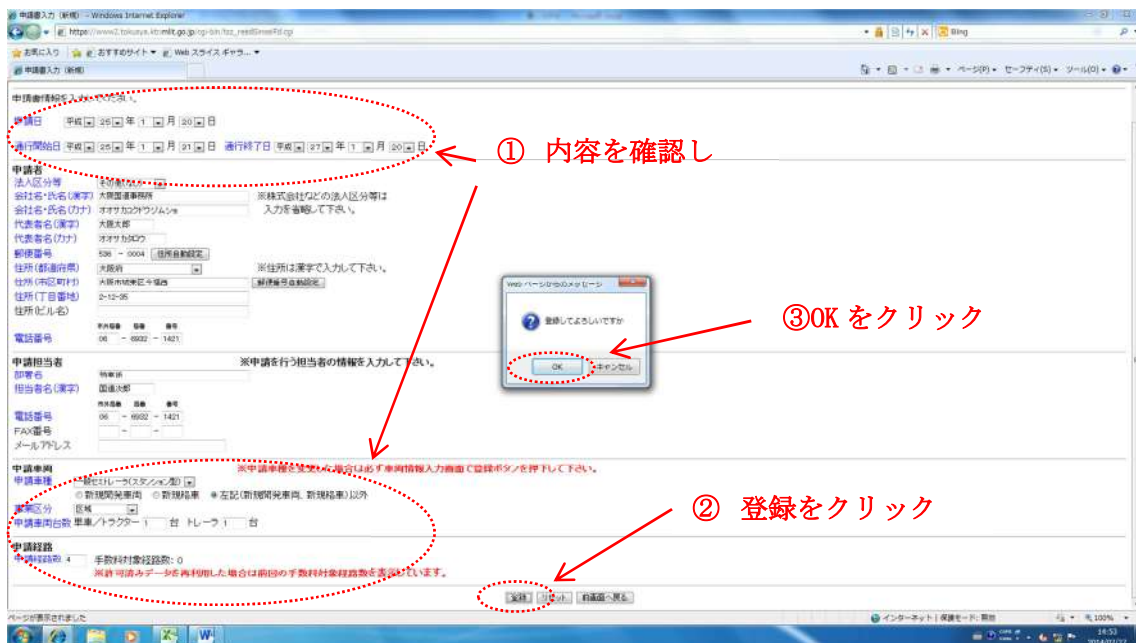
(7) ファイルの検索とファイルの指定



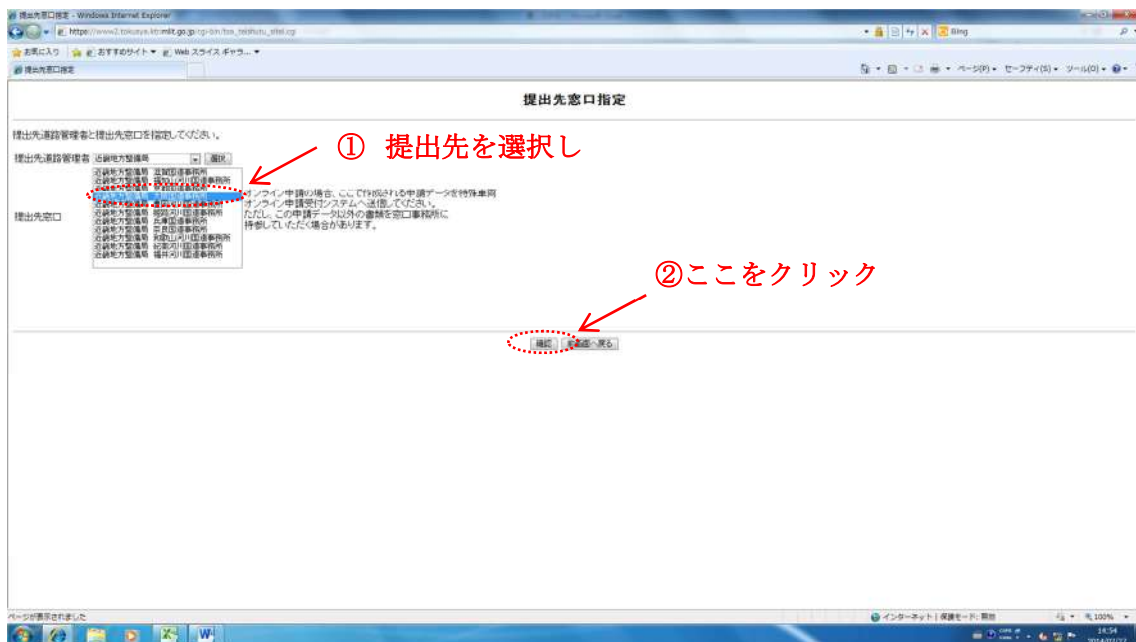
(8) 登録



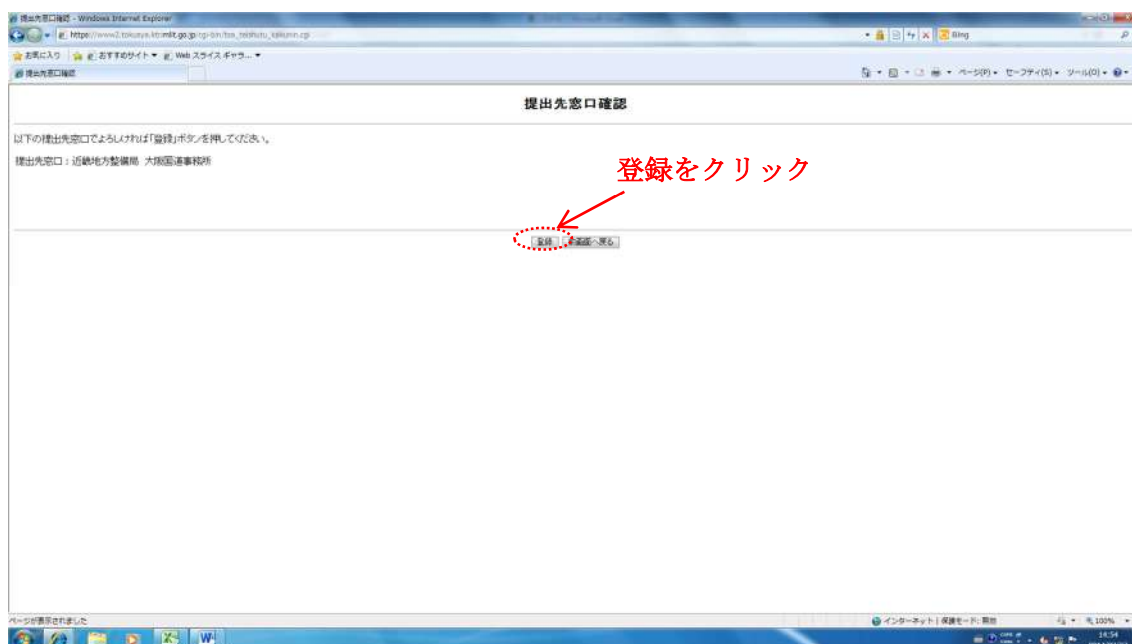
(9)申請者情報を確認（申請日、通行期間、申請車両、台数、申請経路数 等）登録.



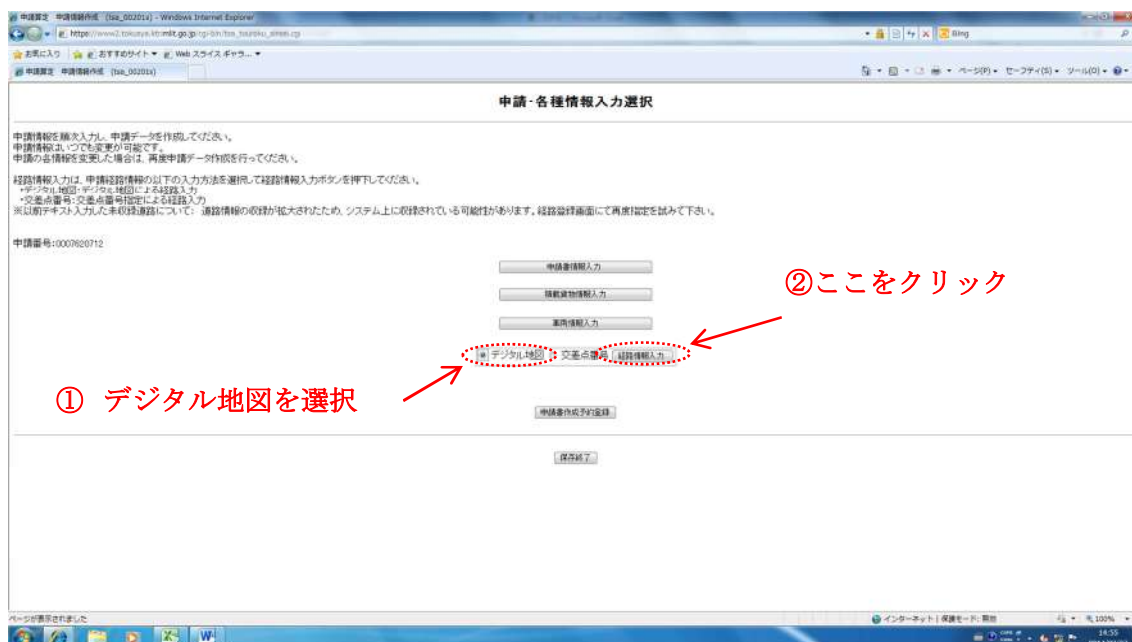
(10)申請窓口の確認



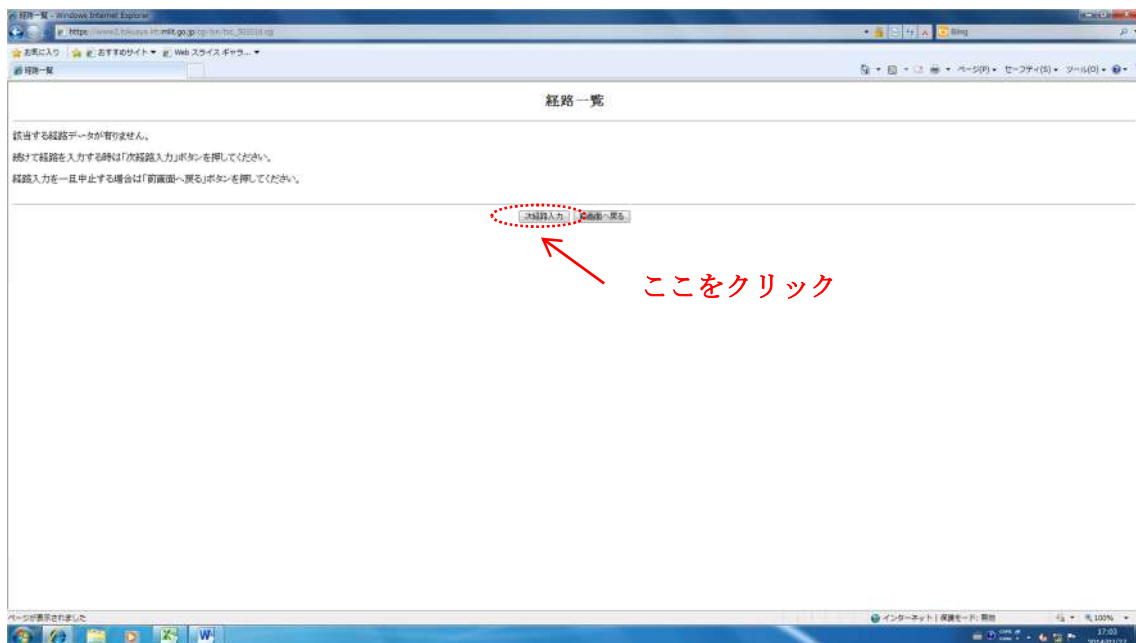
(11)申請窓口の確認、登録



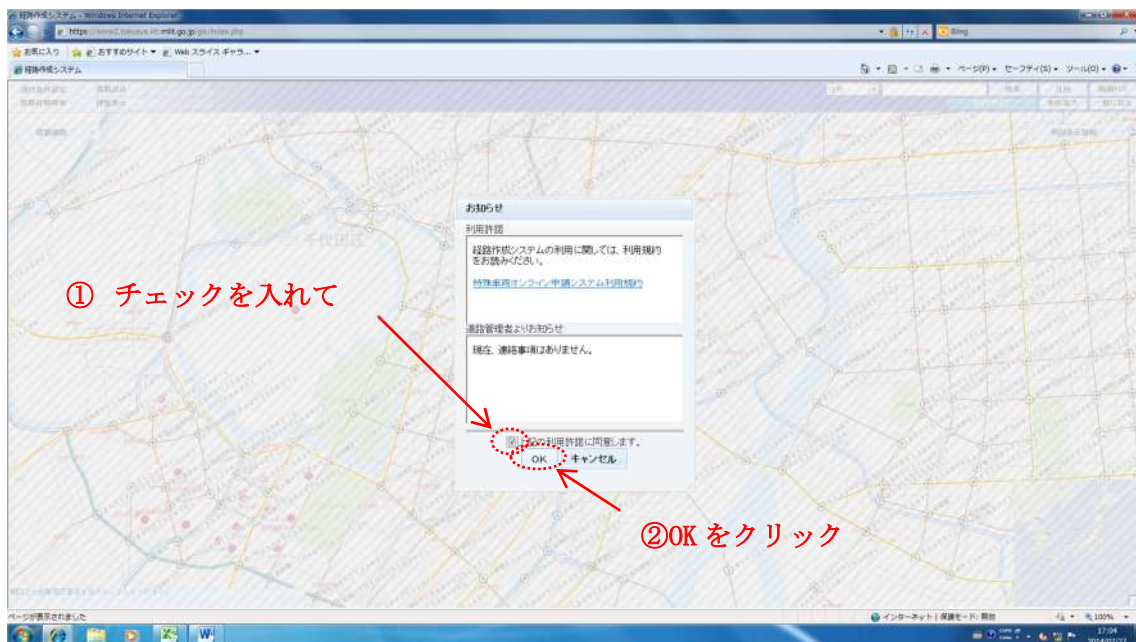
(12)申請・各種情報入力選択（開始）



(13)経路作成入力



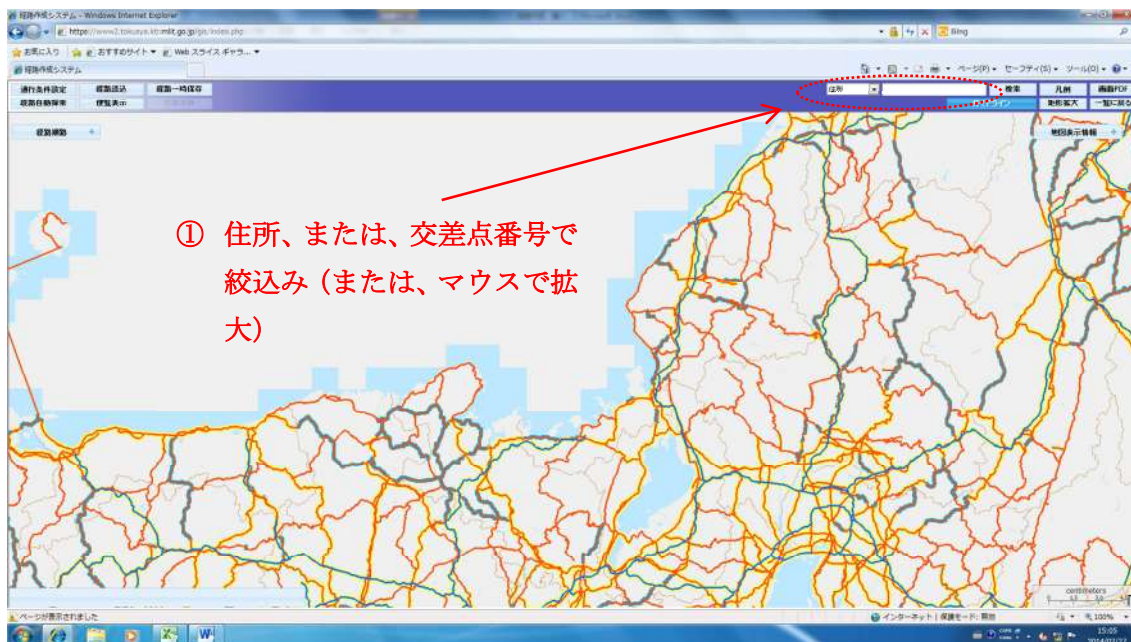
(14)同意する



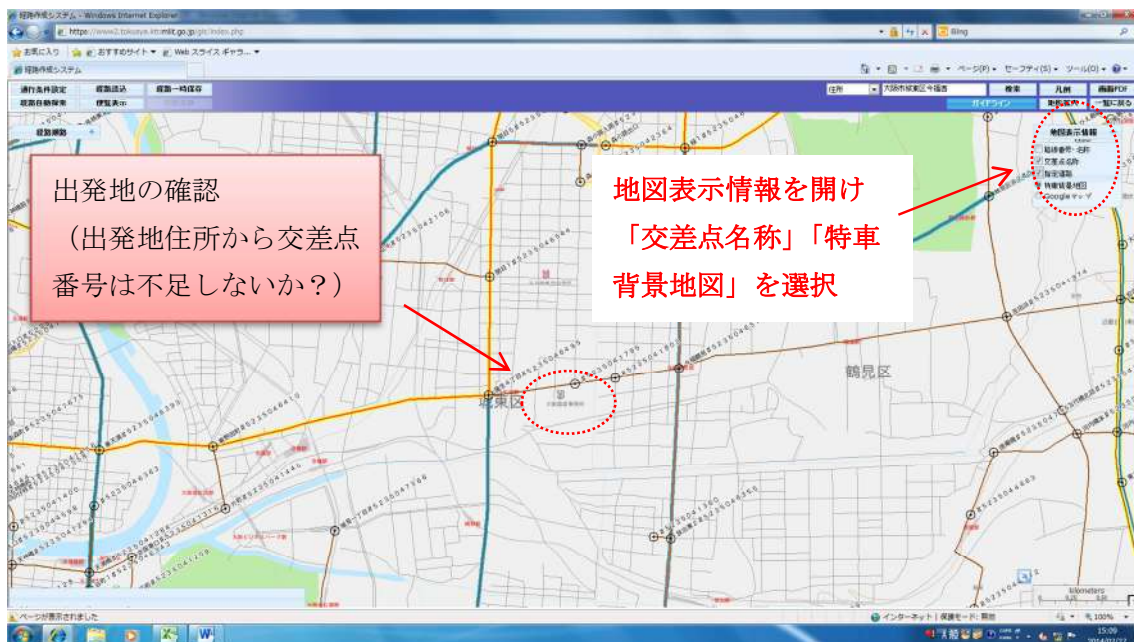
(15)出発地・目的地設定、通行条件設定



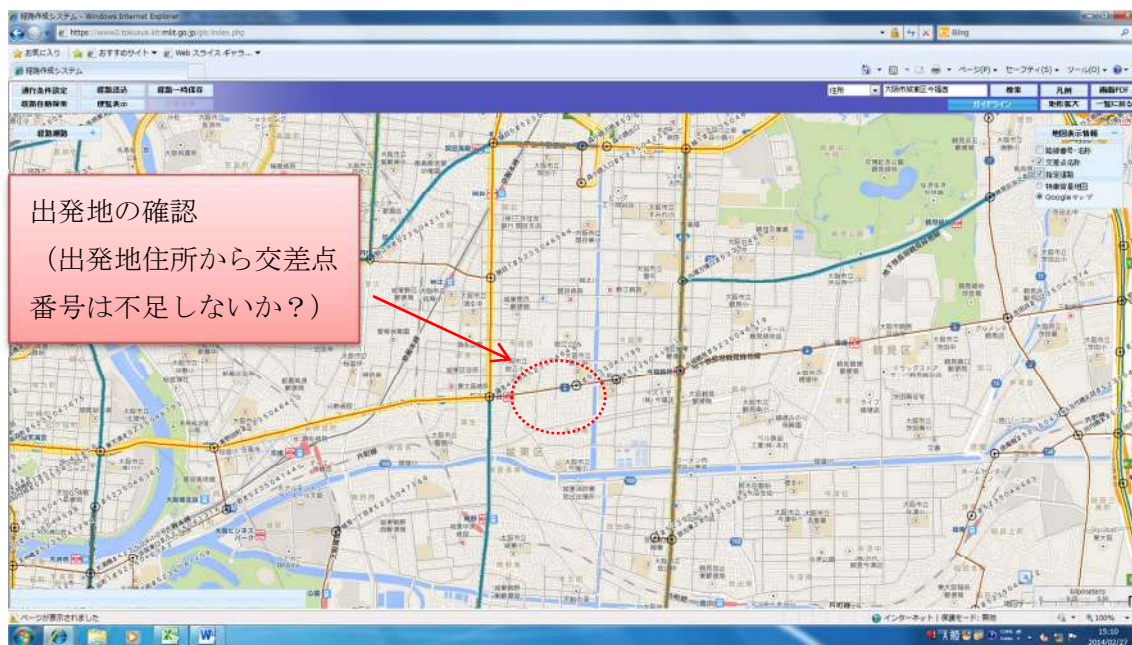
(16)出発地住所検索で絞り込み



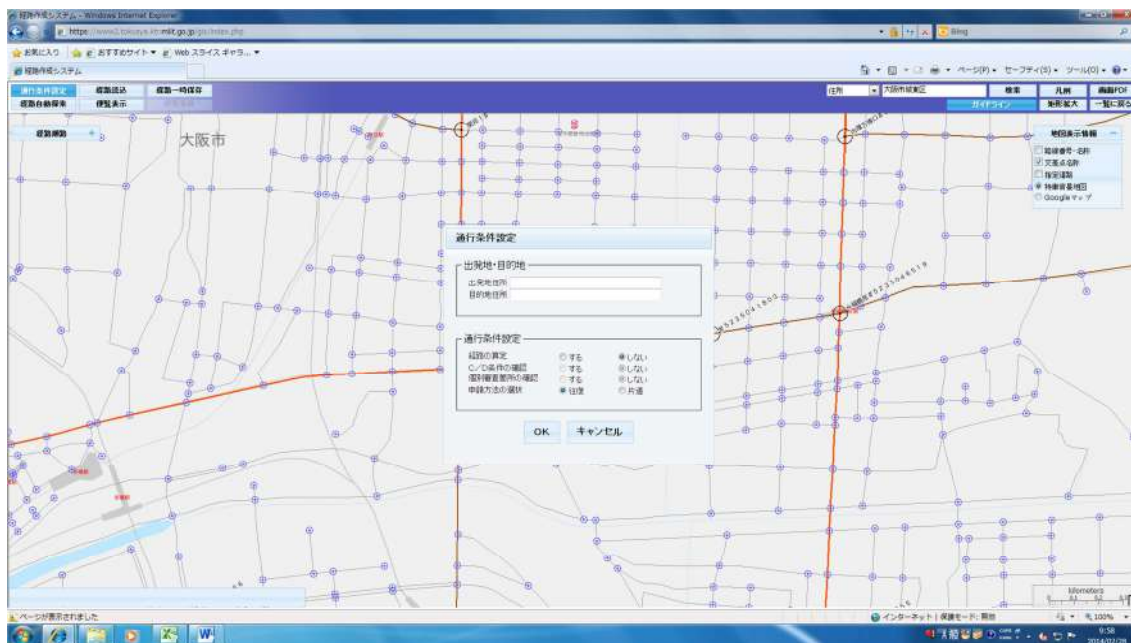
(17)出発地付近（拡大） 特車背景地図、交差点名称、指定道路 を表示



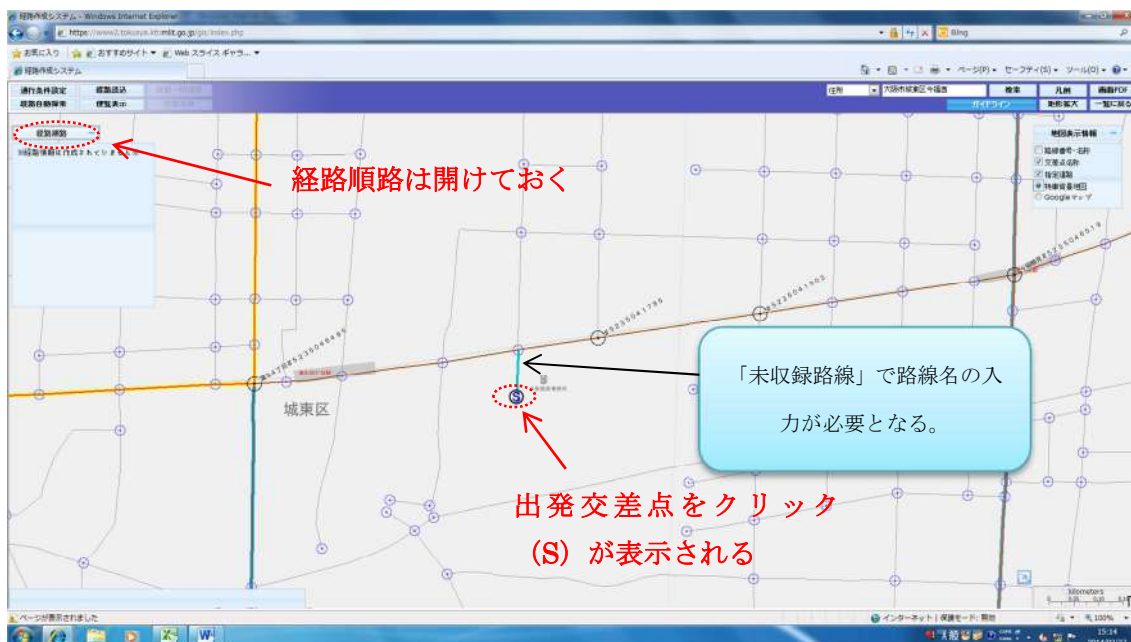
(18)出発地付近（拡大） グーグル背景地図で確認



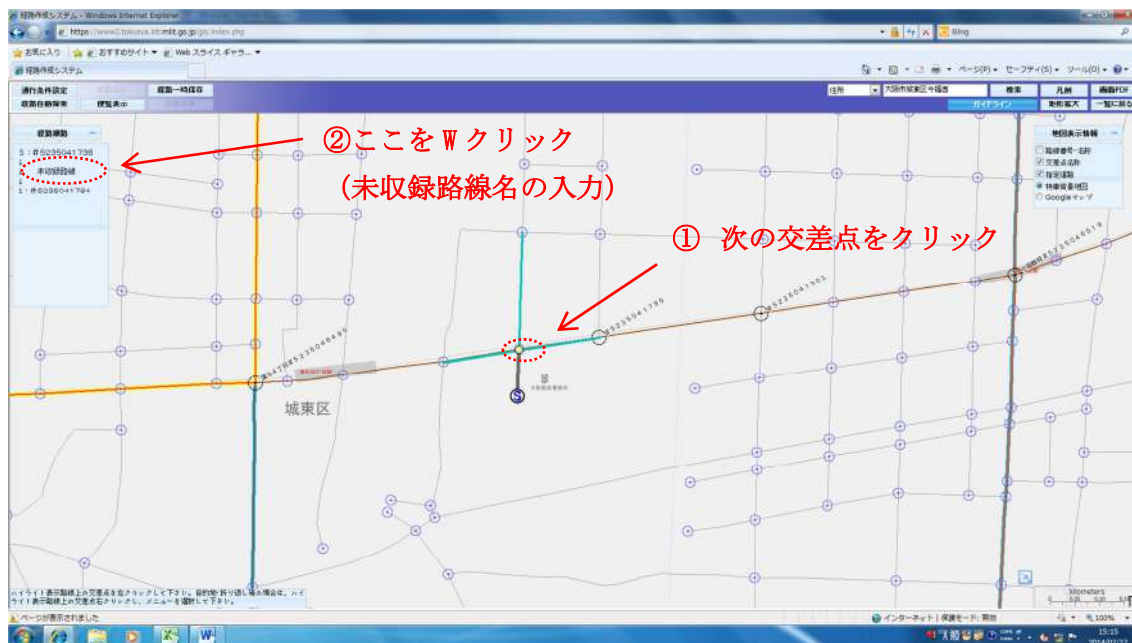
(19)出発地・目的地設定、通行条件設定 【(15)にて設定の場合は不要】



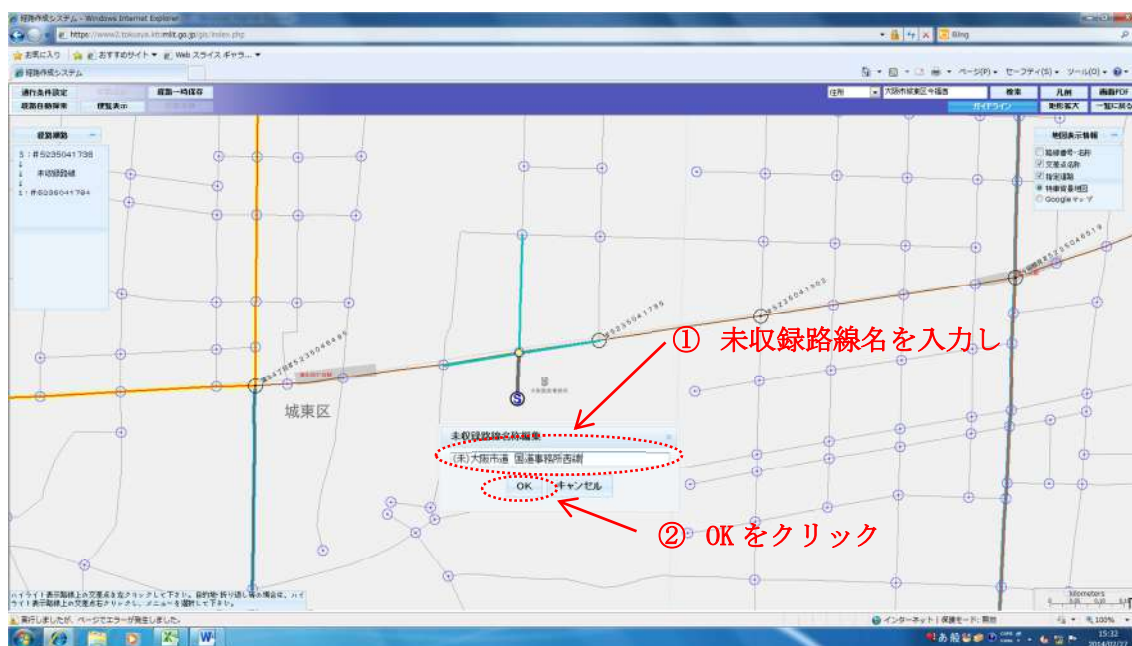
(20)先頭（出発）交差点を指定（路線順路を開く）



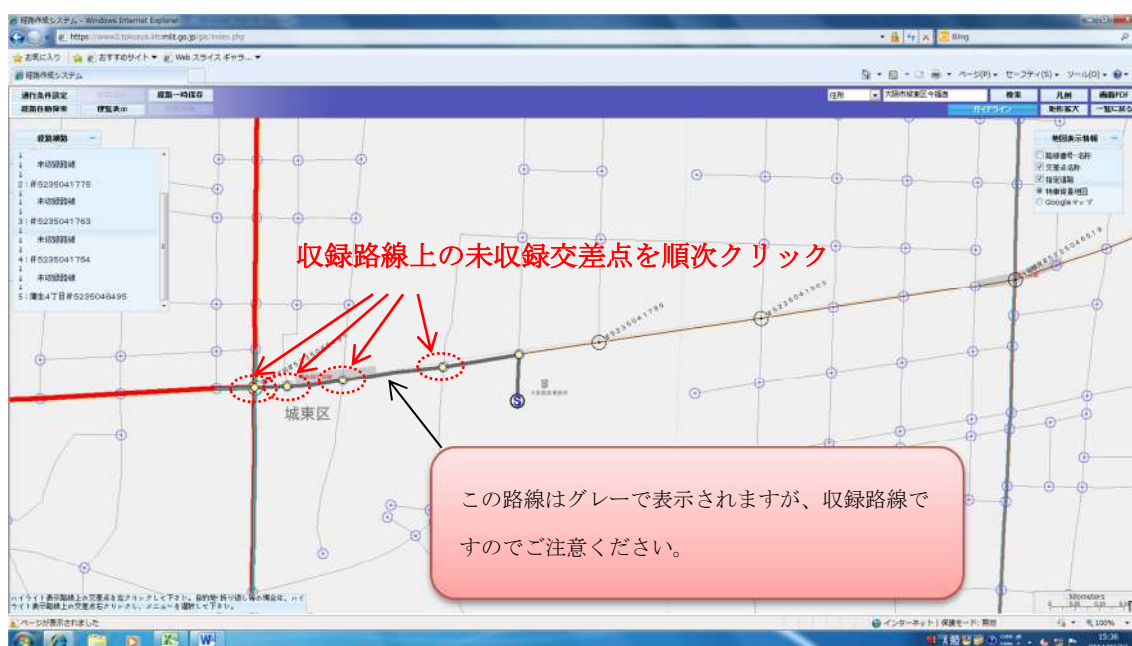
(21) 次の交差点を指定する。



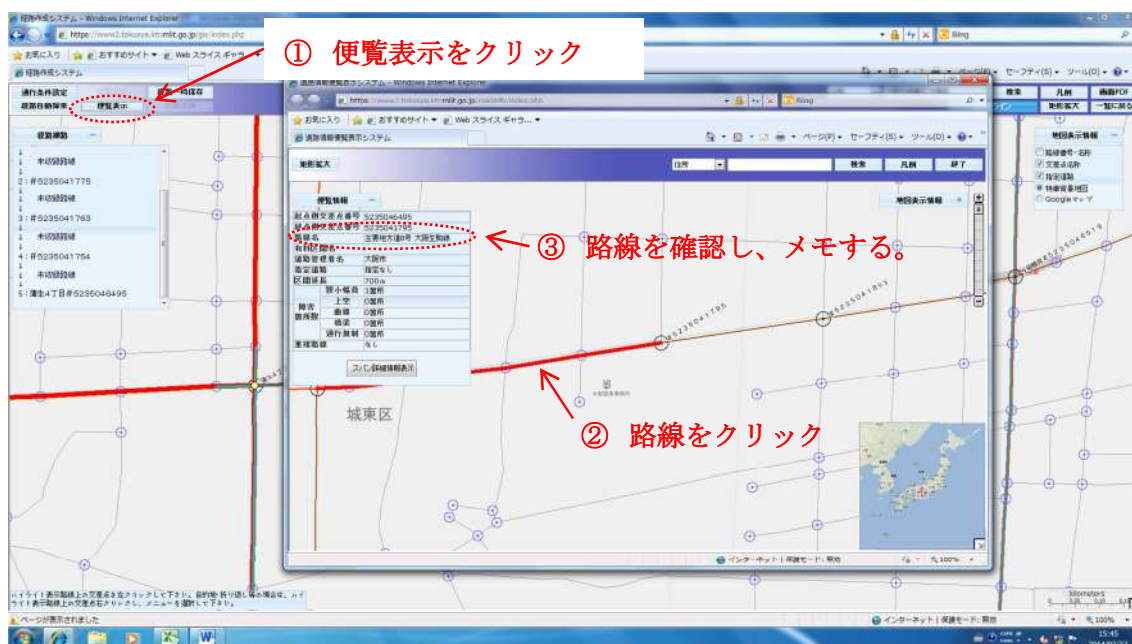
(22) 未収録路線名を入力



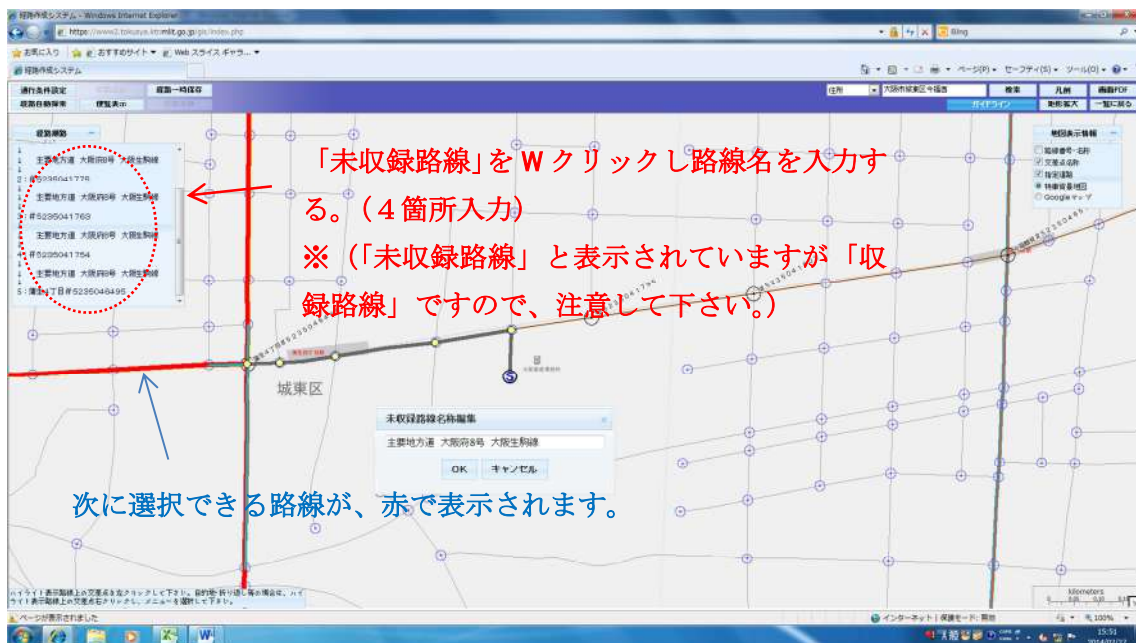
(23)収録路線上の未収録交差点を選択（収録交差点まで4箇所）



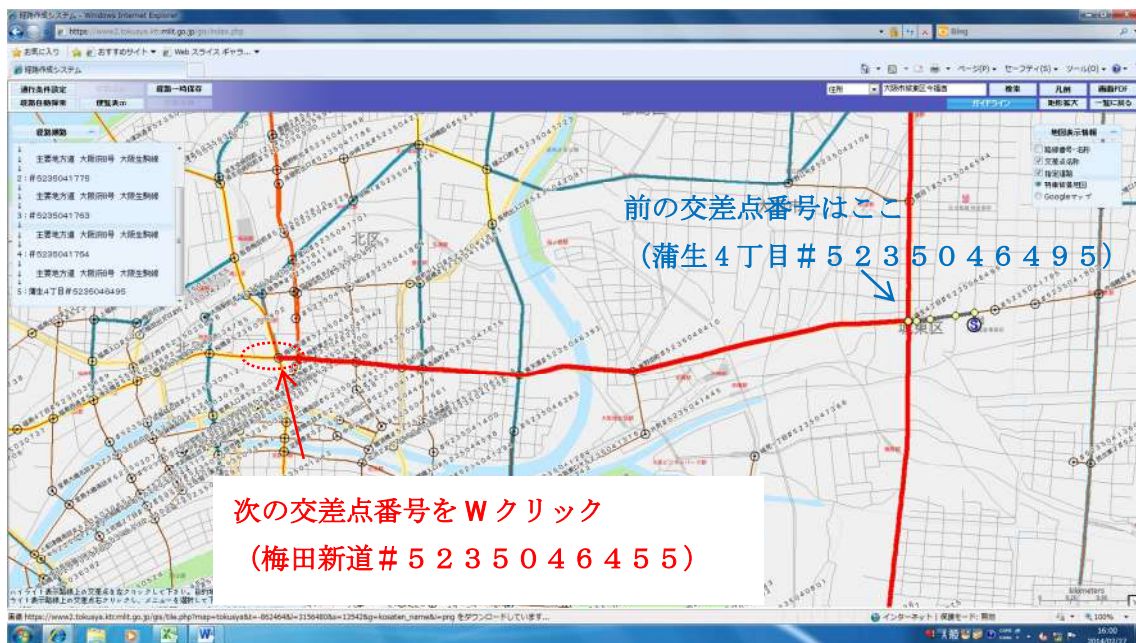
(24)収録路線名の確認（便覧表示を表示する。）



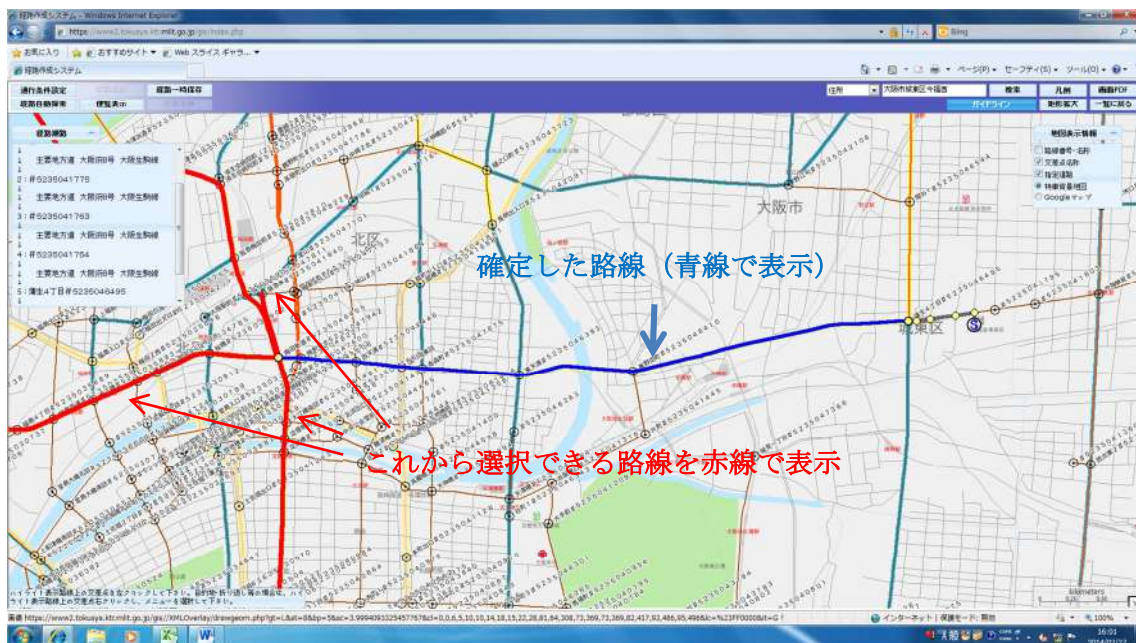
(25)路線名の入力



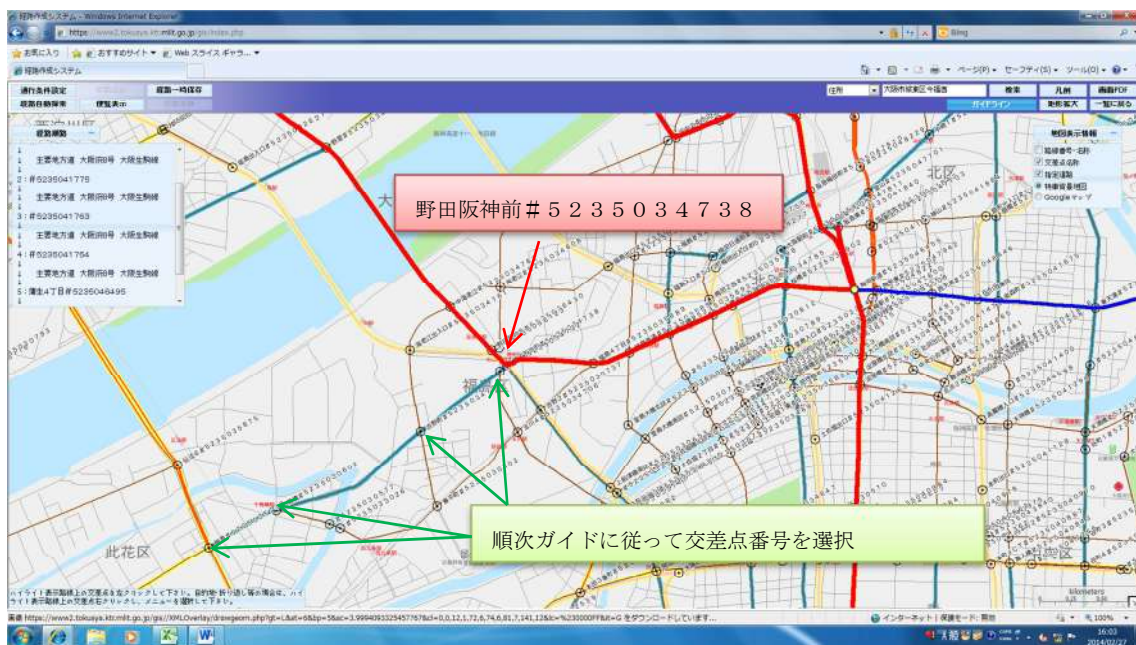
(26)倍率を下げて(広域表示)全体を表示し、次の折進交差点番号まで移動する



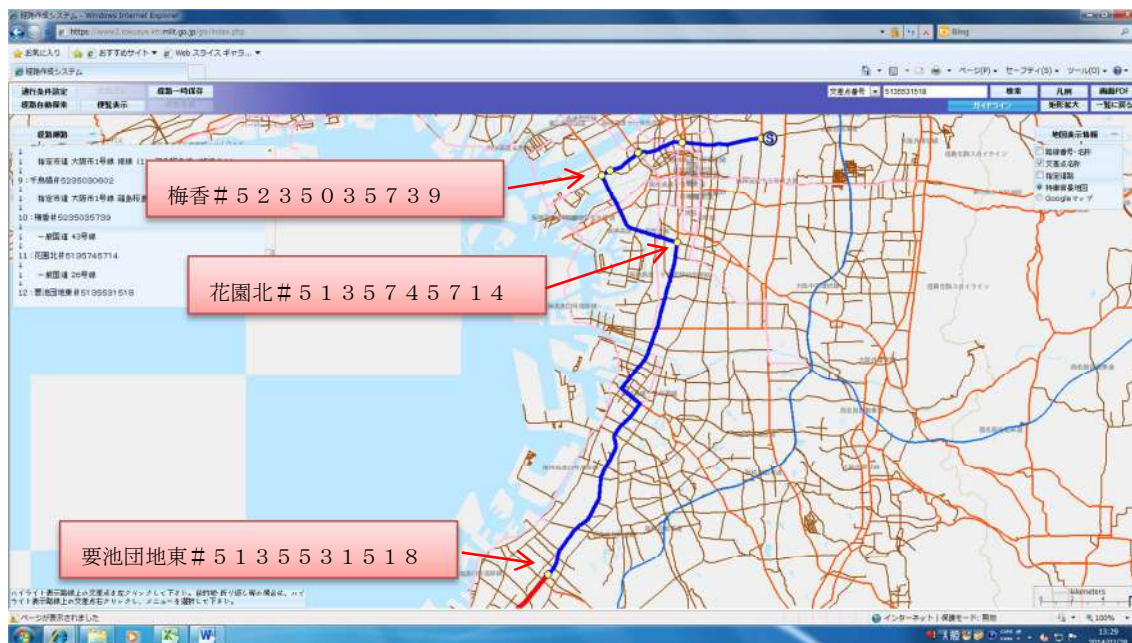
(27)確定した路線（青線）と、これから選択可能な路線（赤線）



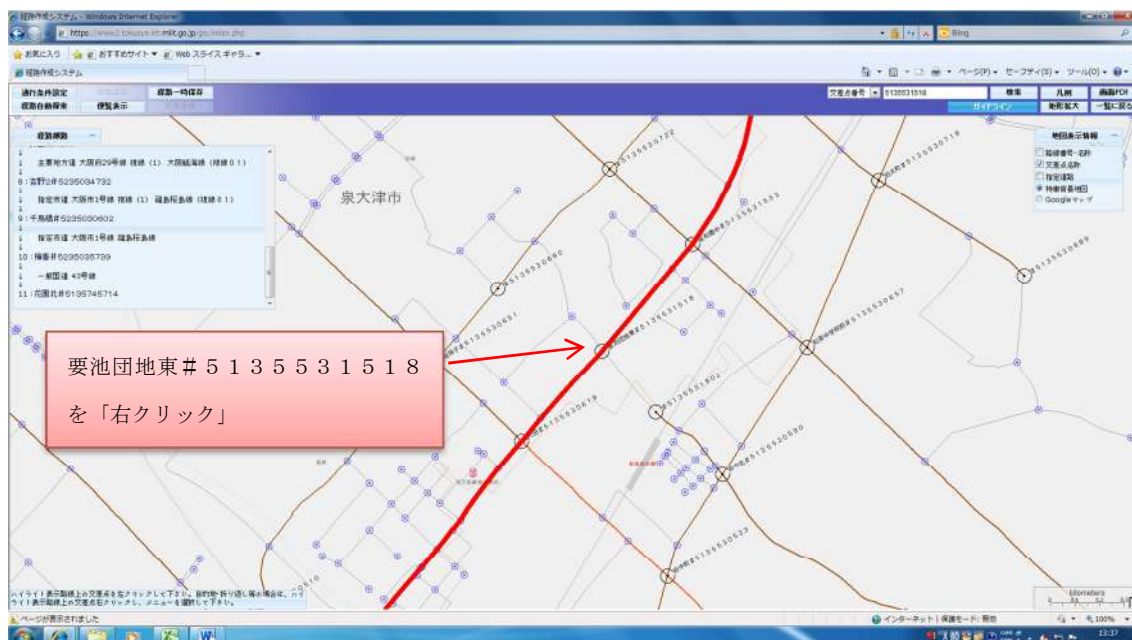
(28)順次交差点番号を選択



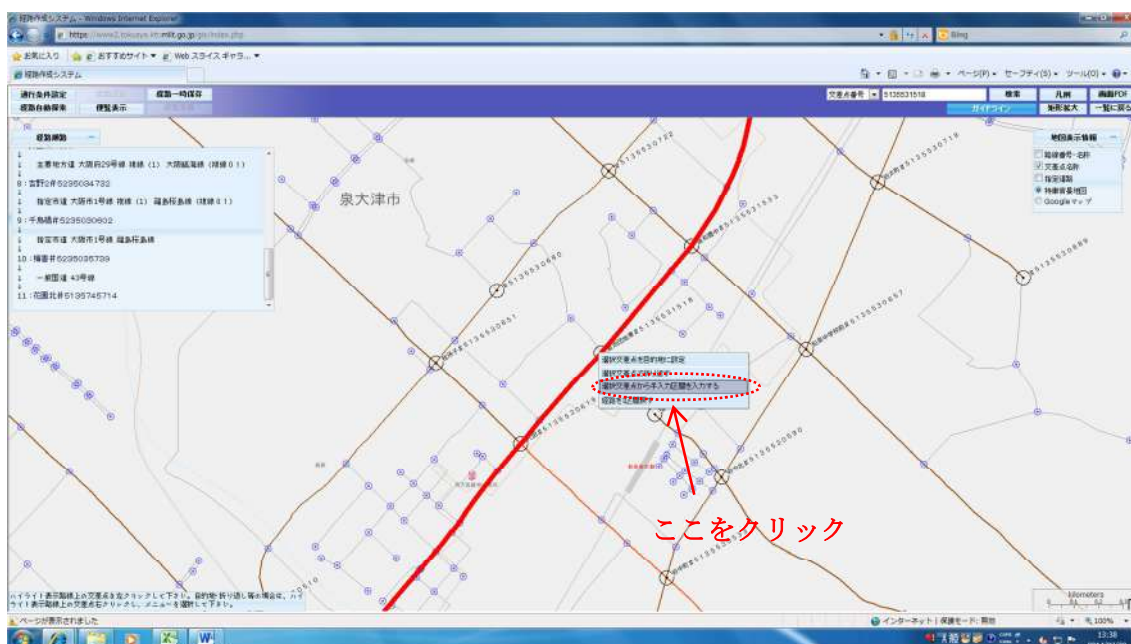
(29) 順次交差点番号を選択



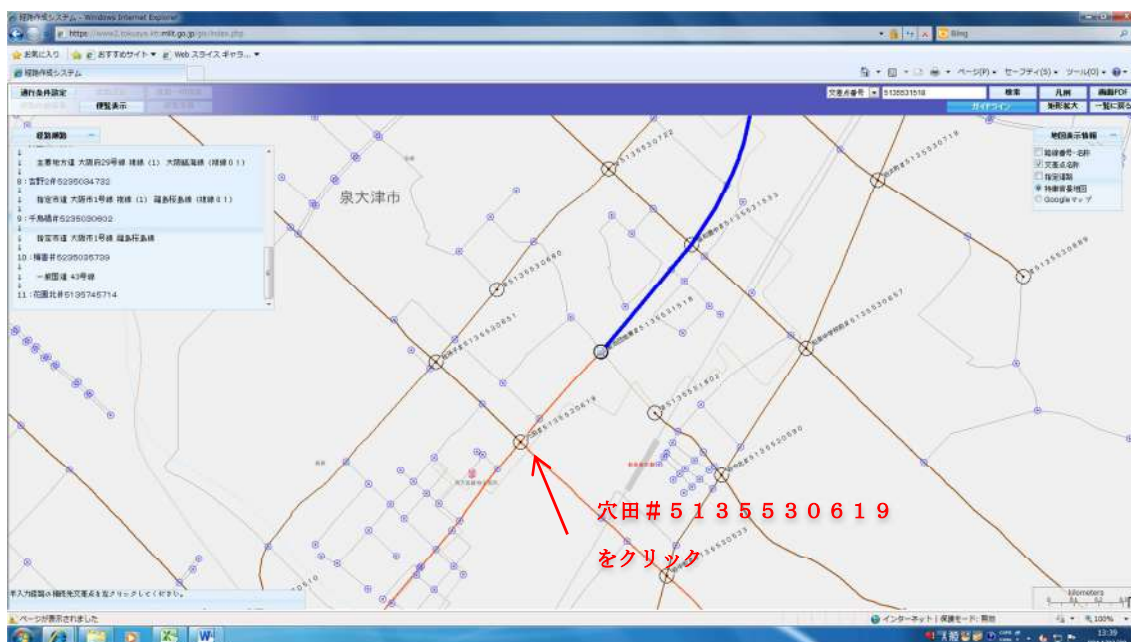
(30) 手入力 (未収録路線) 路線の入力



(31) 選択交差点から手入力区間を入力する



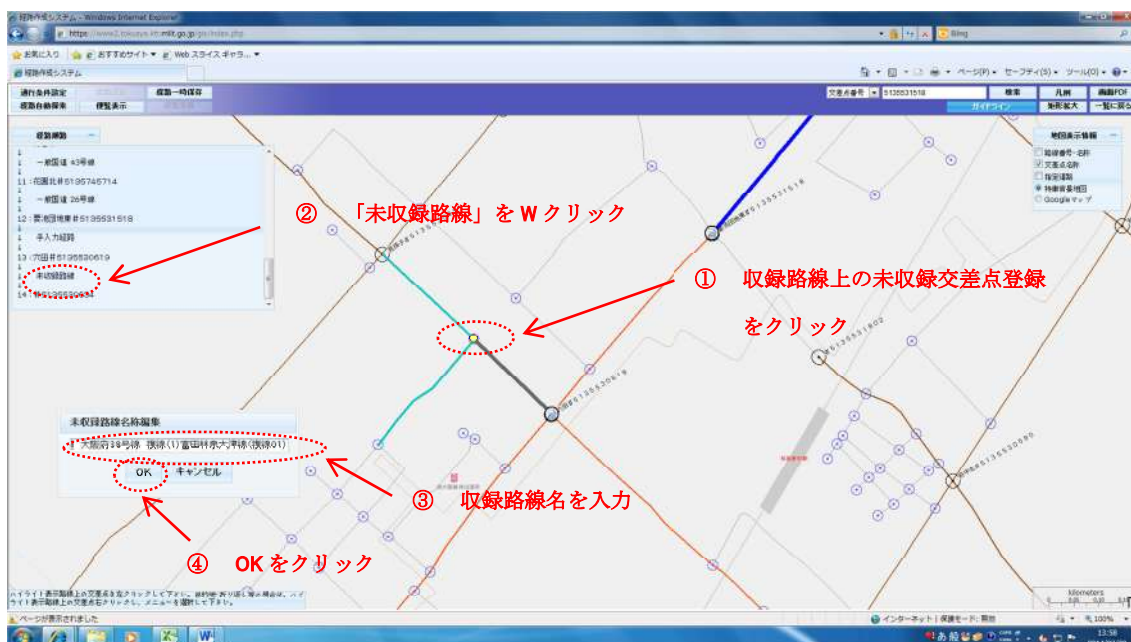
(32) 飛びたい次の交差点番号をクリック



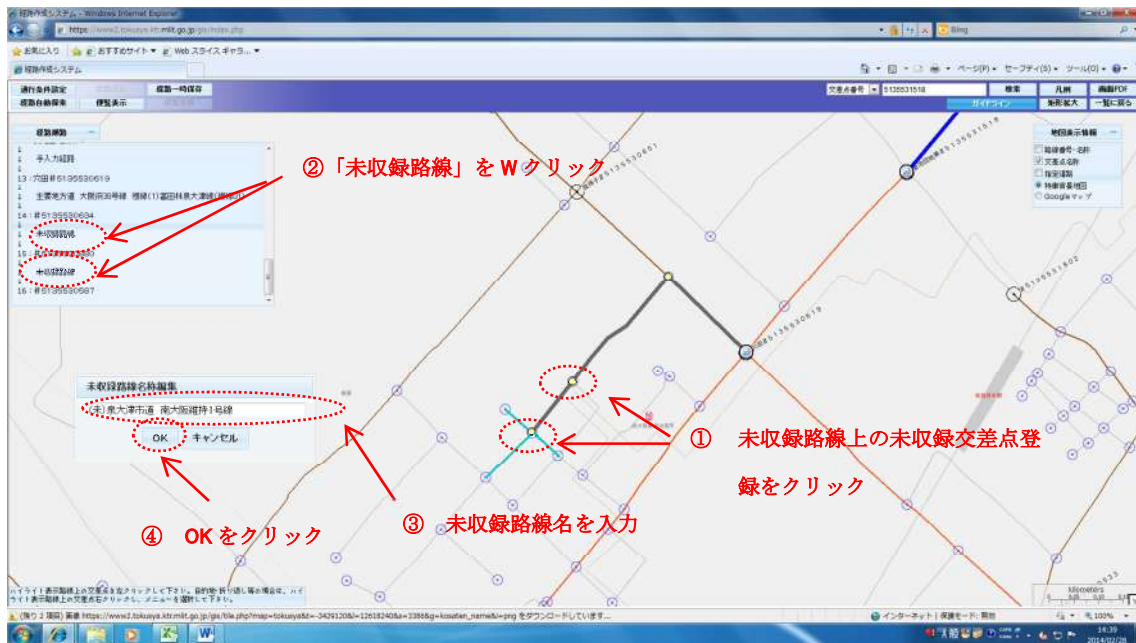
(33)未収録路線名「(未) 一般国道 26 号 (側道)」を入力



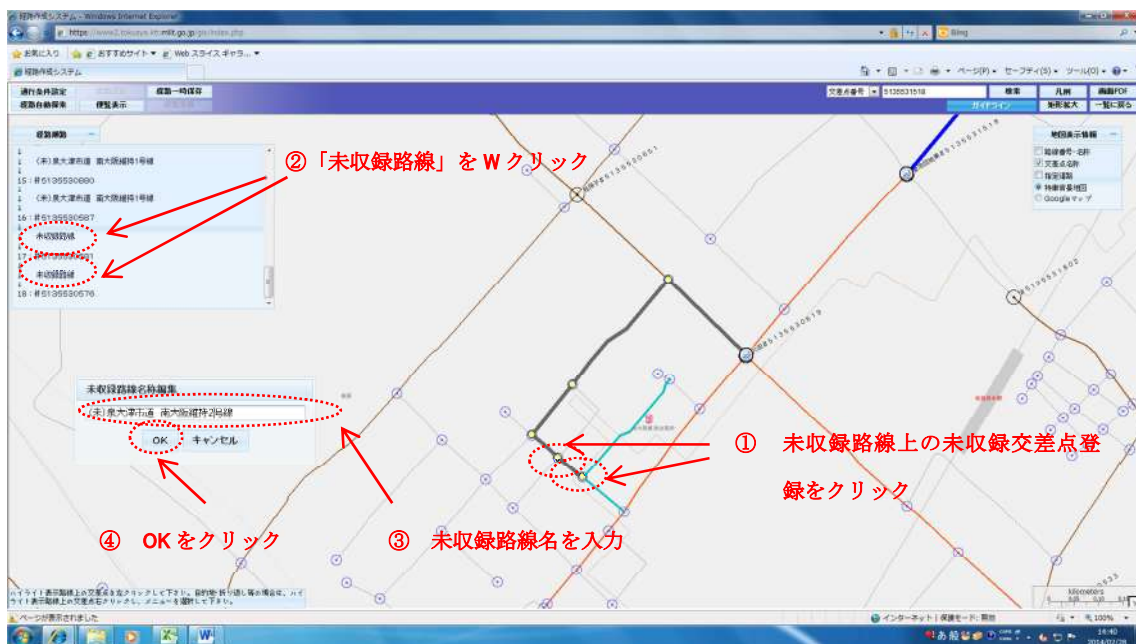
(34)収録路線の名称は「便覧表示」を利用する。【(24)を参照】



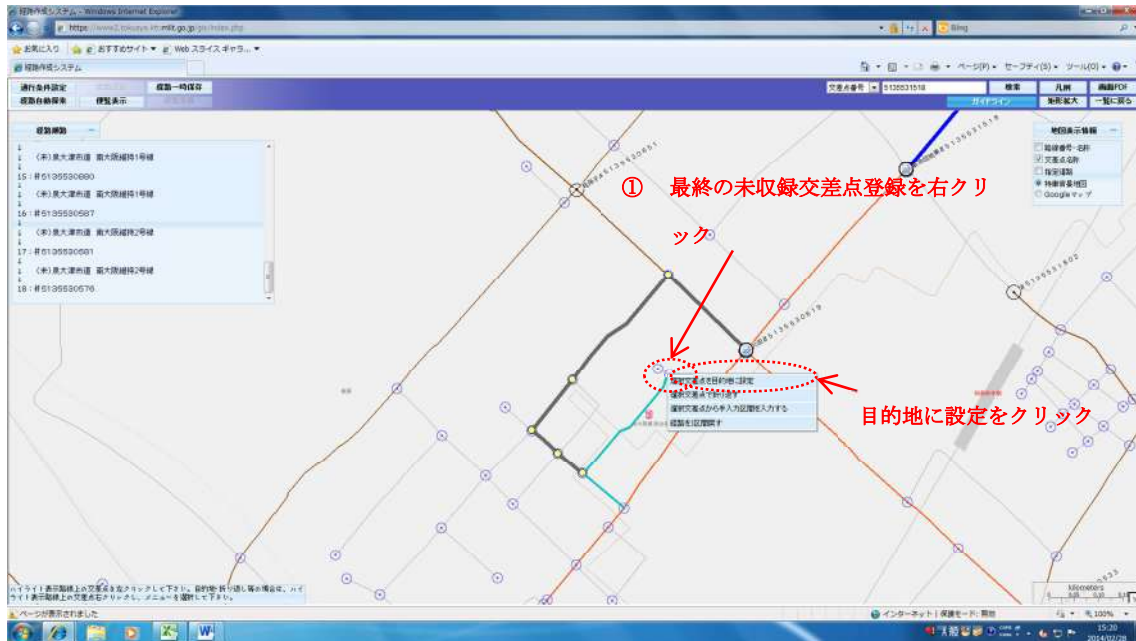
(35)未収録路線の未収録交差点を選択し、未収録路線名「(未) 泉大津市道 南大阪維持 1号線」を入力する。



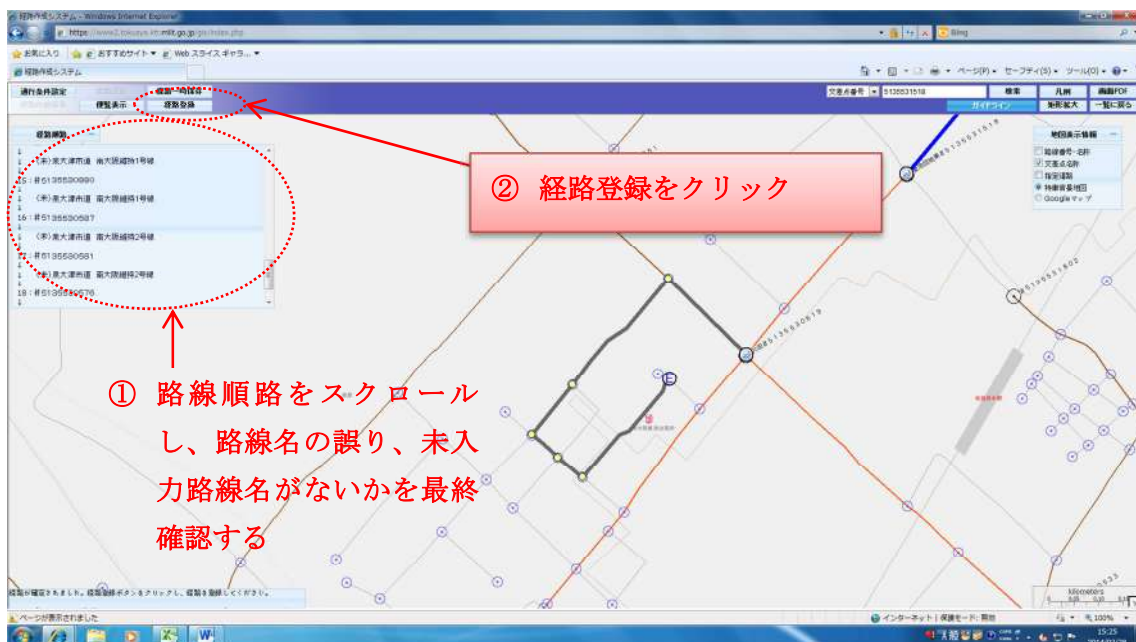
(36)未収録路線の未収録交差点を選択し、未収録路線名「(未) 泉大津市道 南大阪維持 2号線」を入力する。



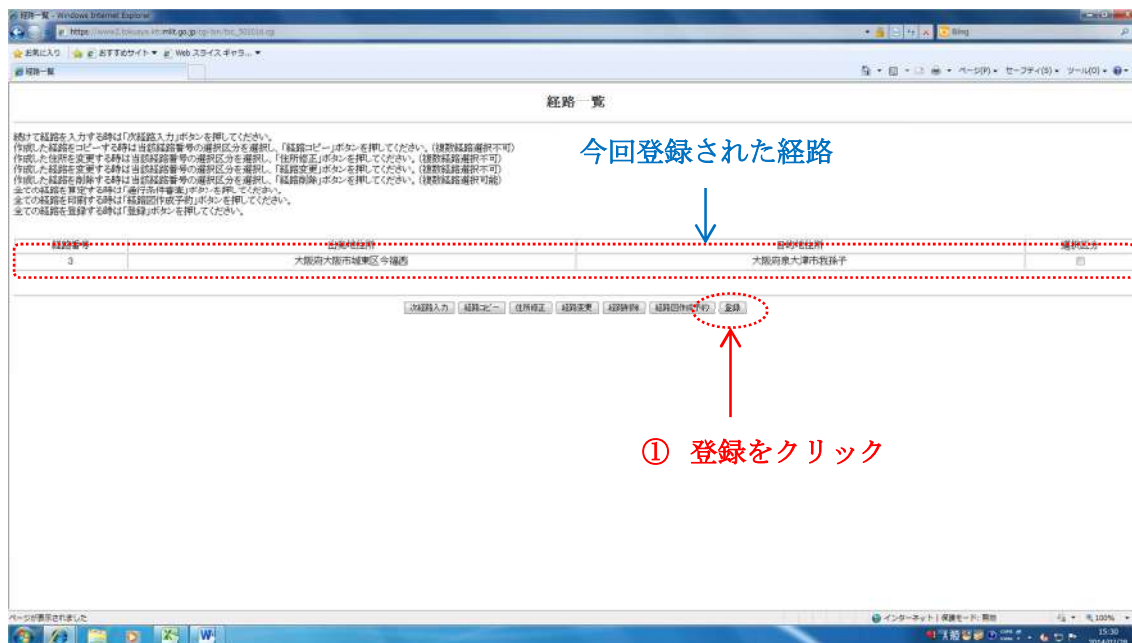
(37)未収録路線の未収録交差点を選択し、未収録路線名「(未) 泉大津市道 南大阪維持 3号線」を入力する。



(38)入力完了。路線名等の未入力や誤りがなければ最終確認し、経路登録する。

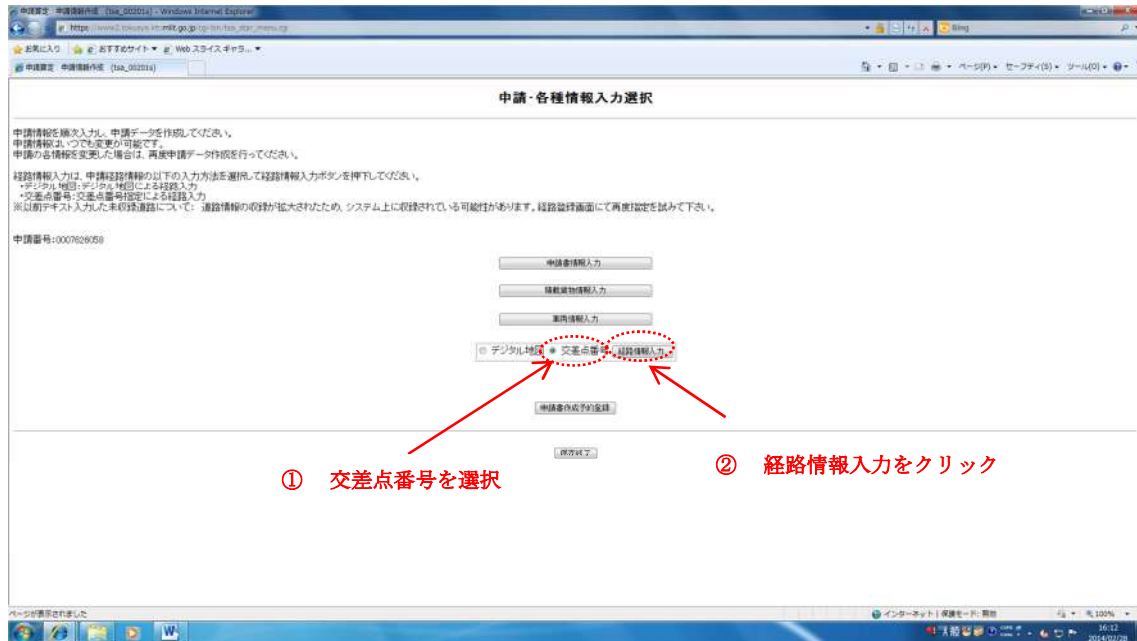


(39)経路一覧に戻り登録をする。

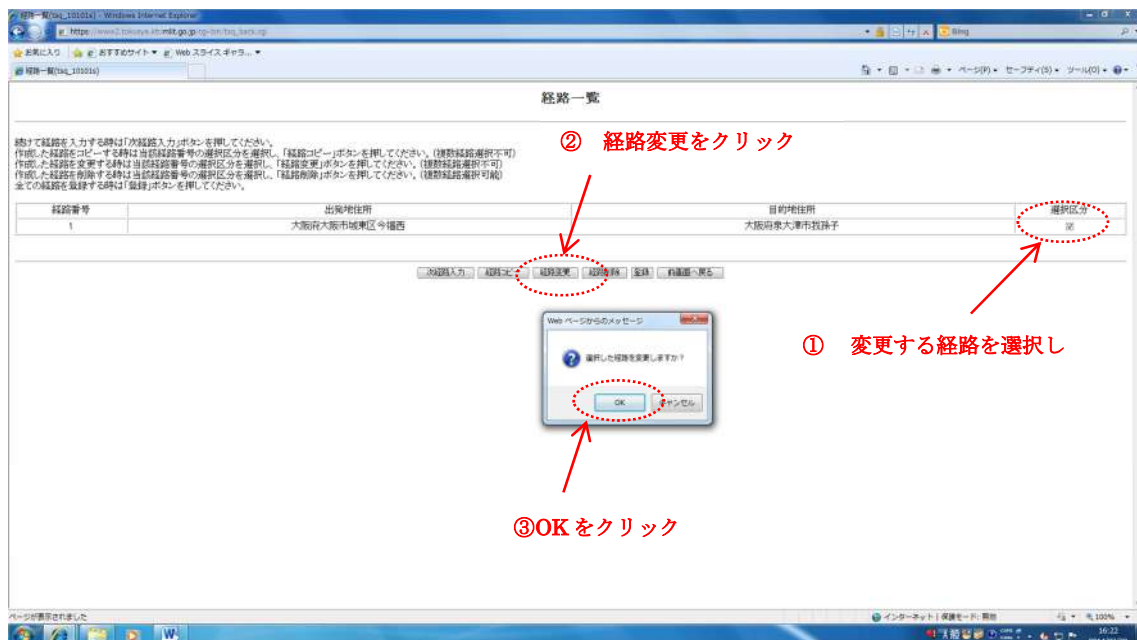


【一旦登録した経路から、再度路線を追加する】

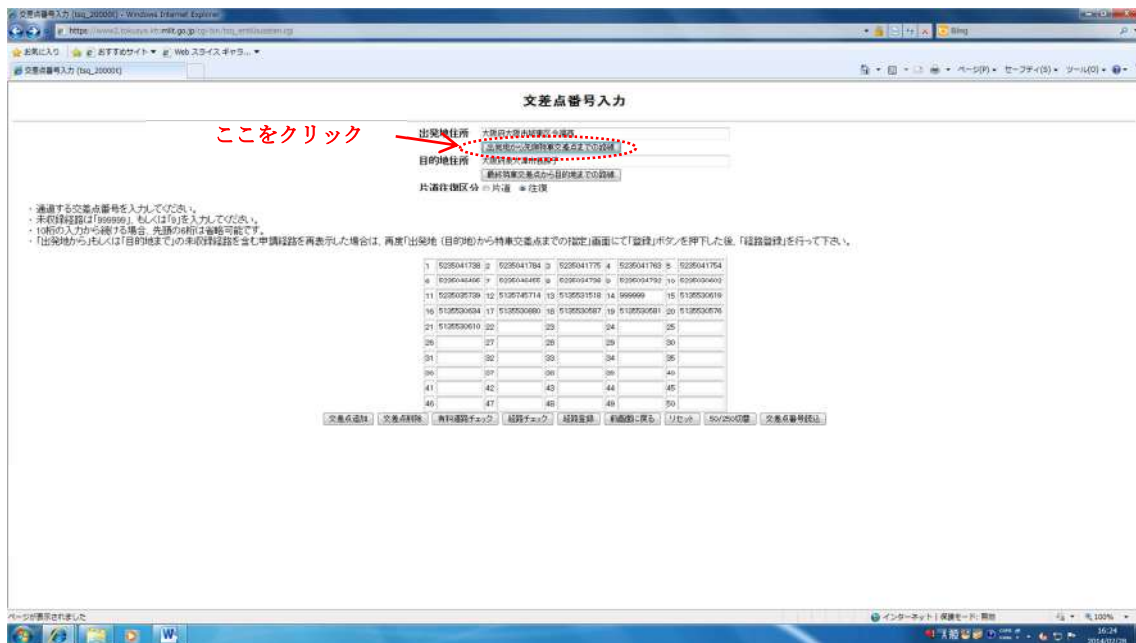
(40)出発地から経路を追加する。



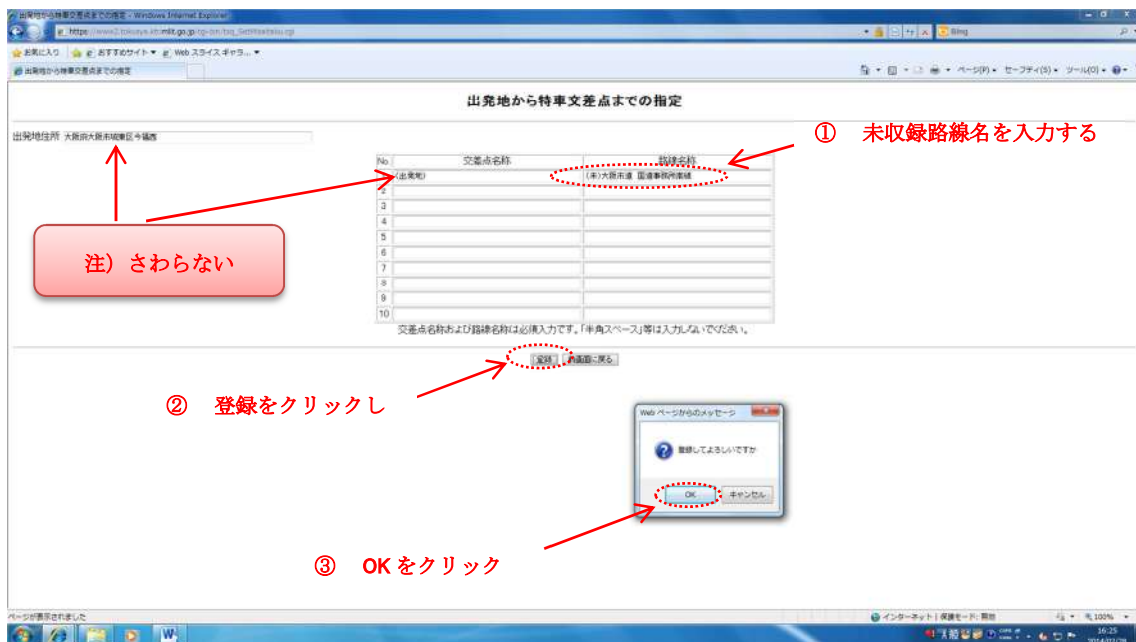
(41)経路一覧から、該当経路を選択する。



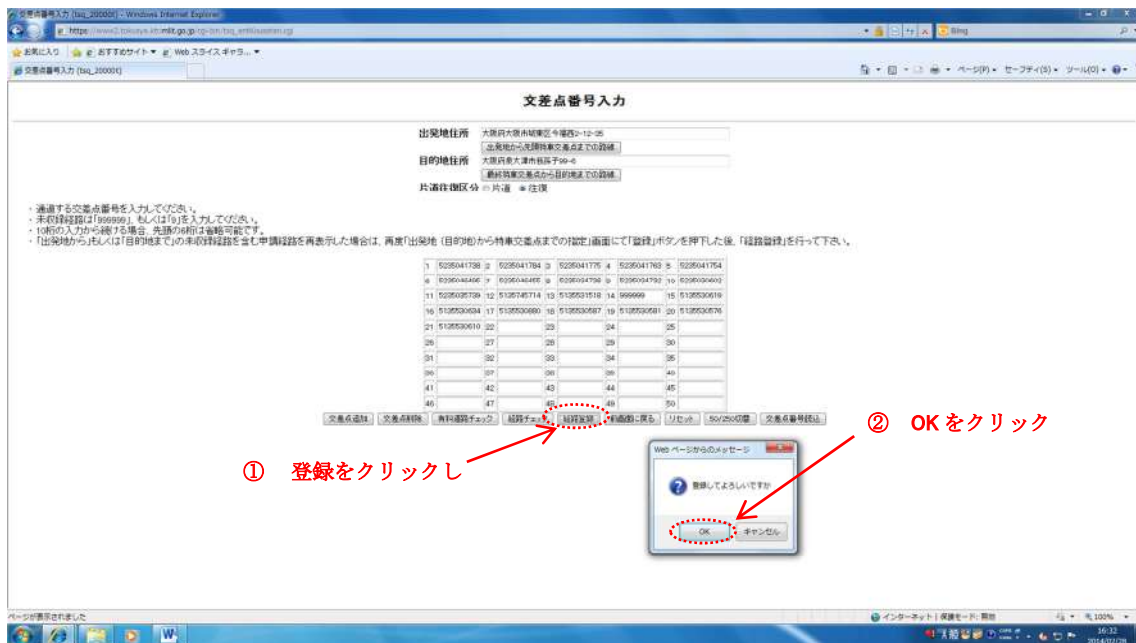
(42) 「出発地から先頭交差点までの路線」を選択



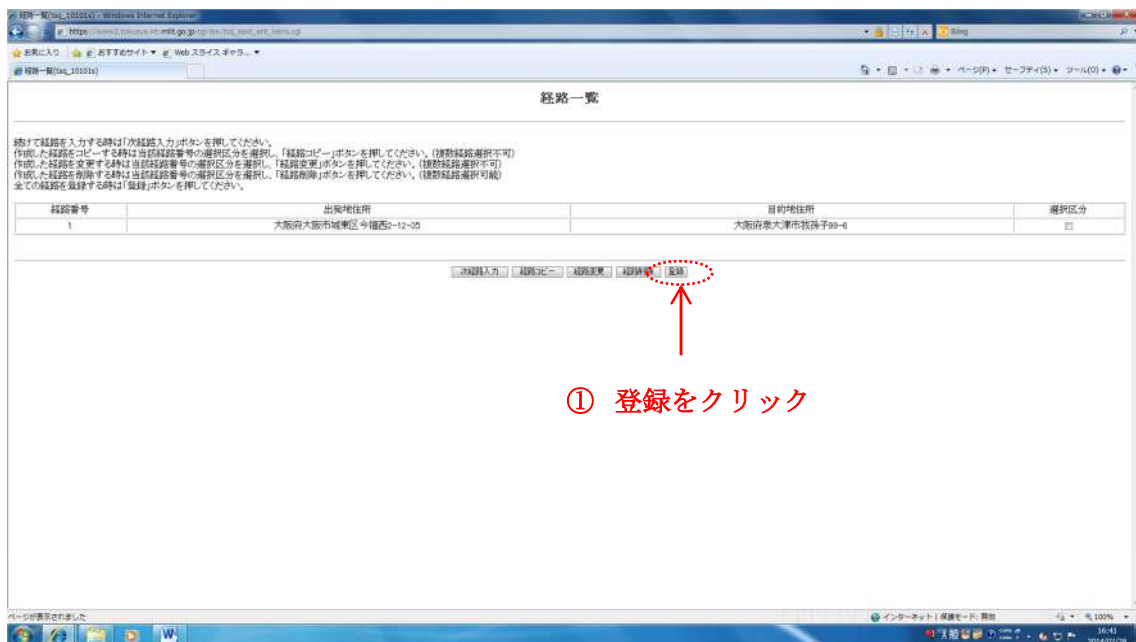
(43) 未収録路線名「(未) 大阪市道 国道事務所南線」を入力



(44)未収録路線名「(未) 大阪市道 国道事務所南線」を登録



(45)経路一覧に戻り登録をする。

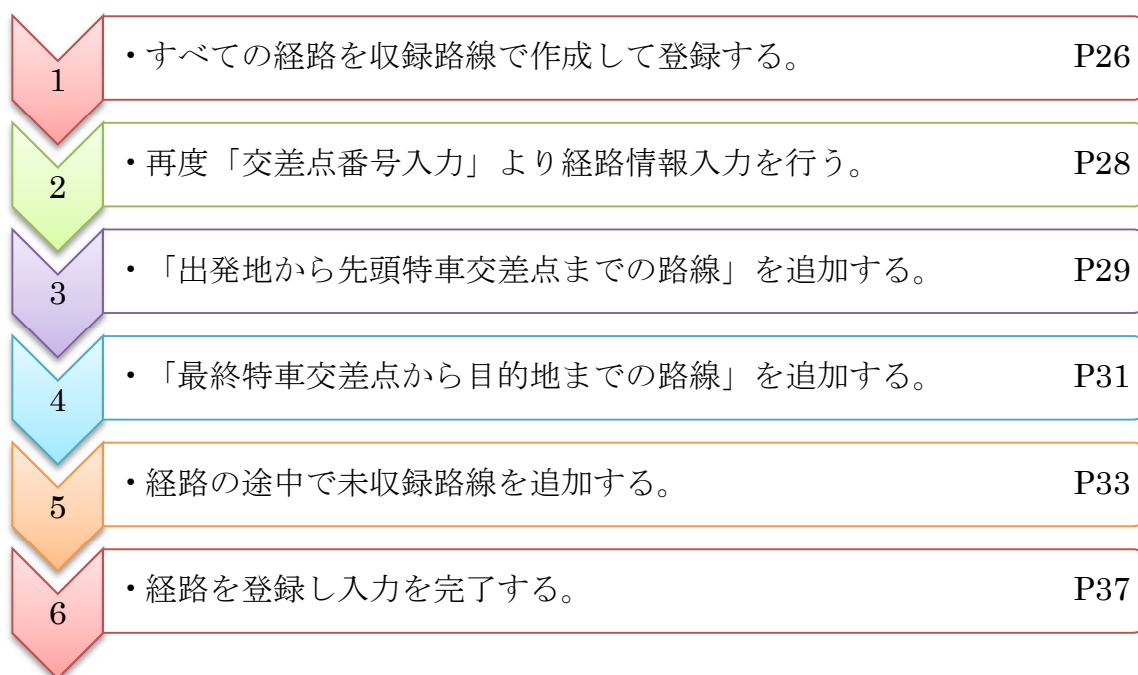


作成実習 2

一旦すべて収録路線で作成（登録）してから、再度修正入力で未収録路線を追加する方法です。

（但し、協議により他道路管理者から未収録交差点での作成をお願いする場合がありますので、ご了承下さい。）

<作成の流れ>

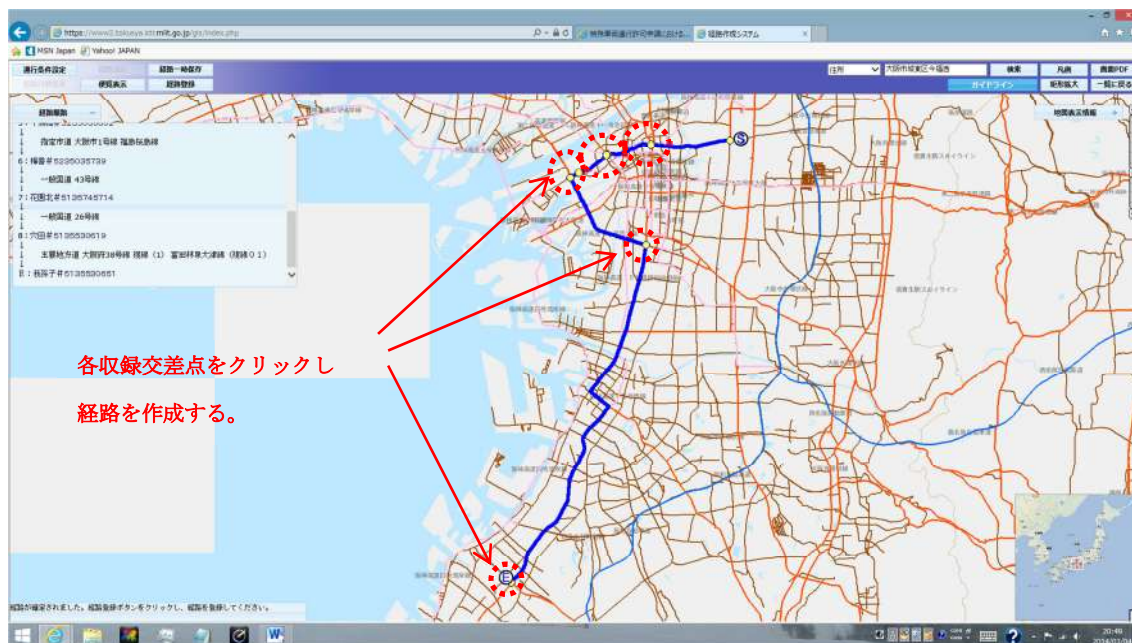


すべての経路を収録路線で作成する

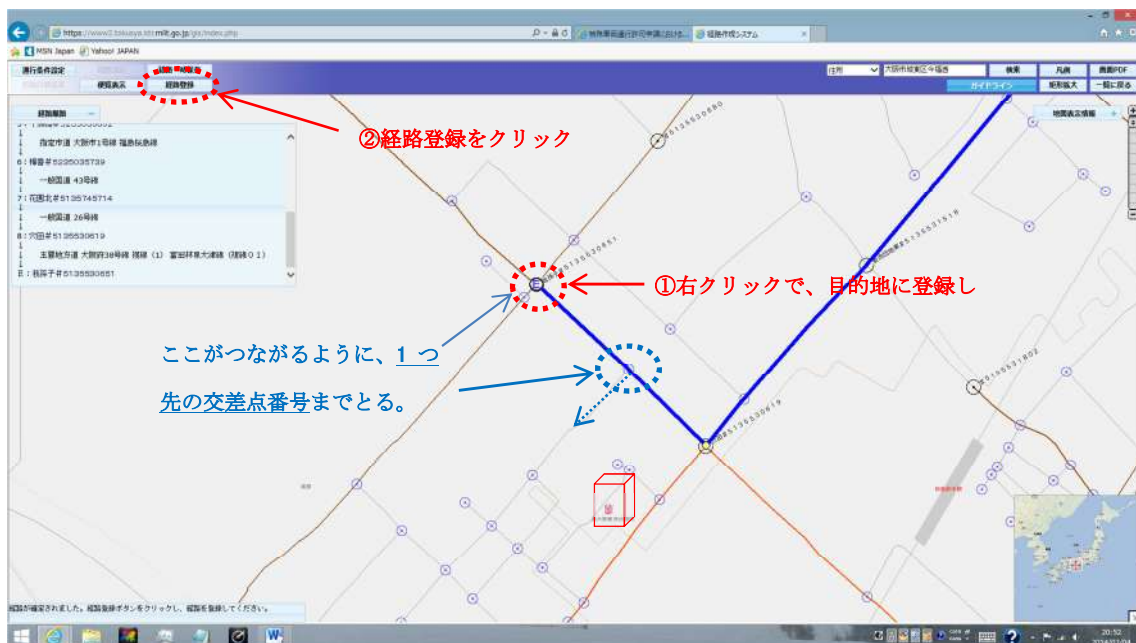
①出発地からの未収録路線（大阪市道 国道事務所西線）がつながるように 1 つ先の交差点番号を選択する。



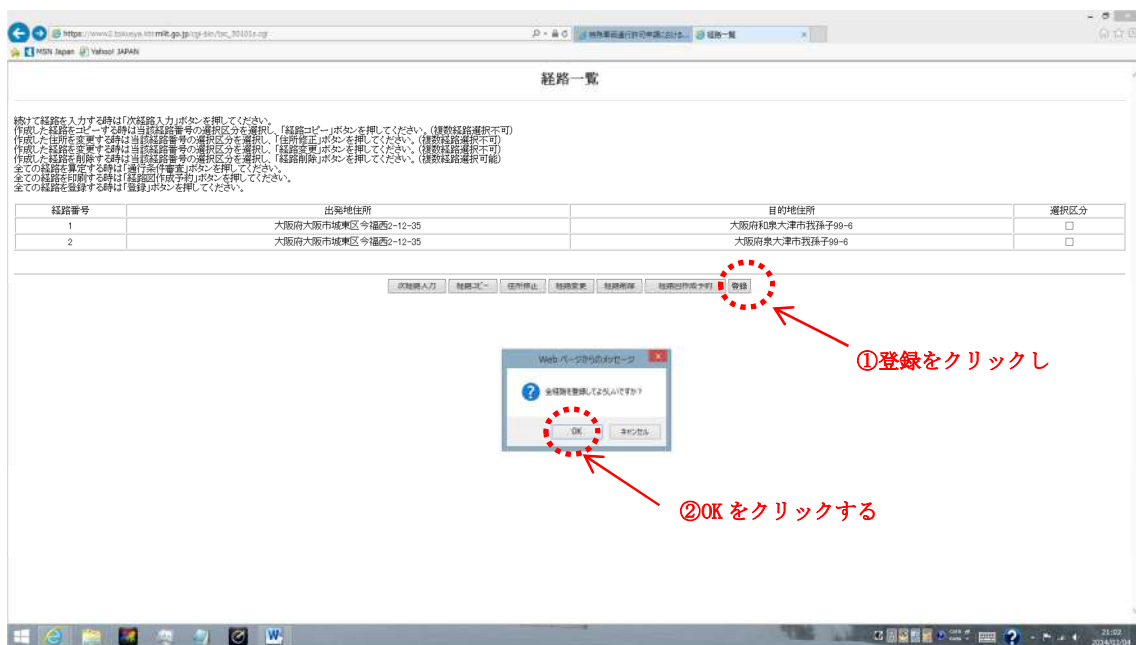
②すべて収録路線で経路を作成する。



③目的地に入る未収録路線（泉大津市道 南大阪維持 1 号線）を通過したところで終了。

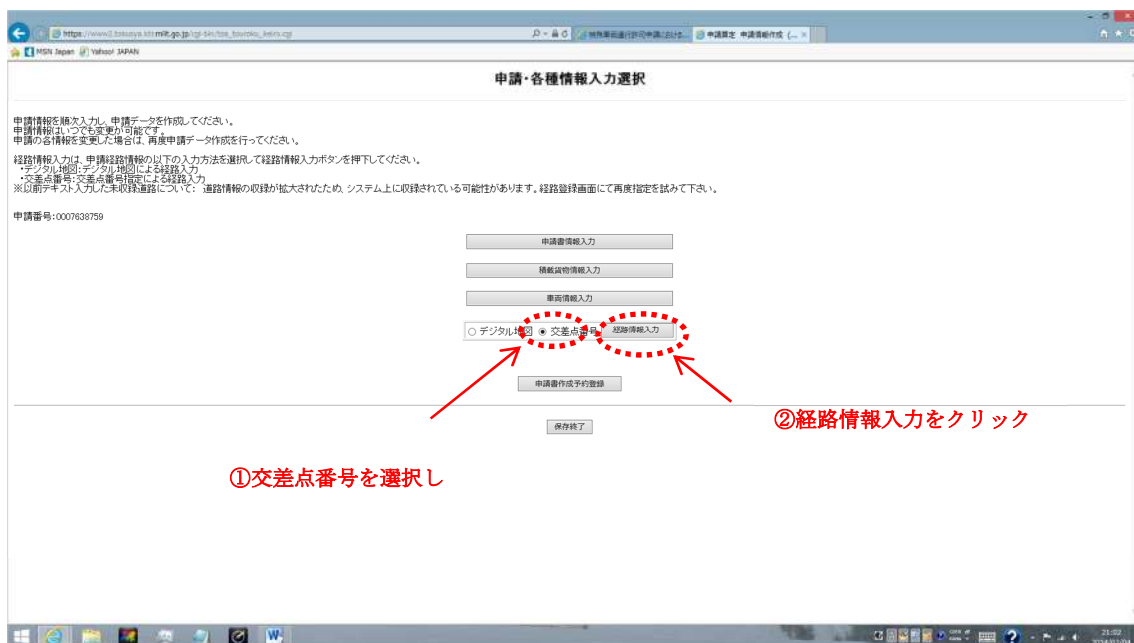


④一覧に戻って「登録」する。

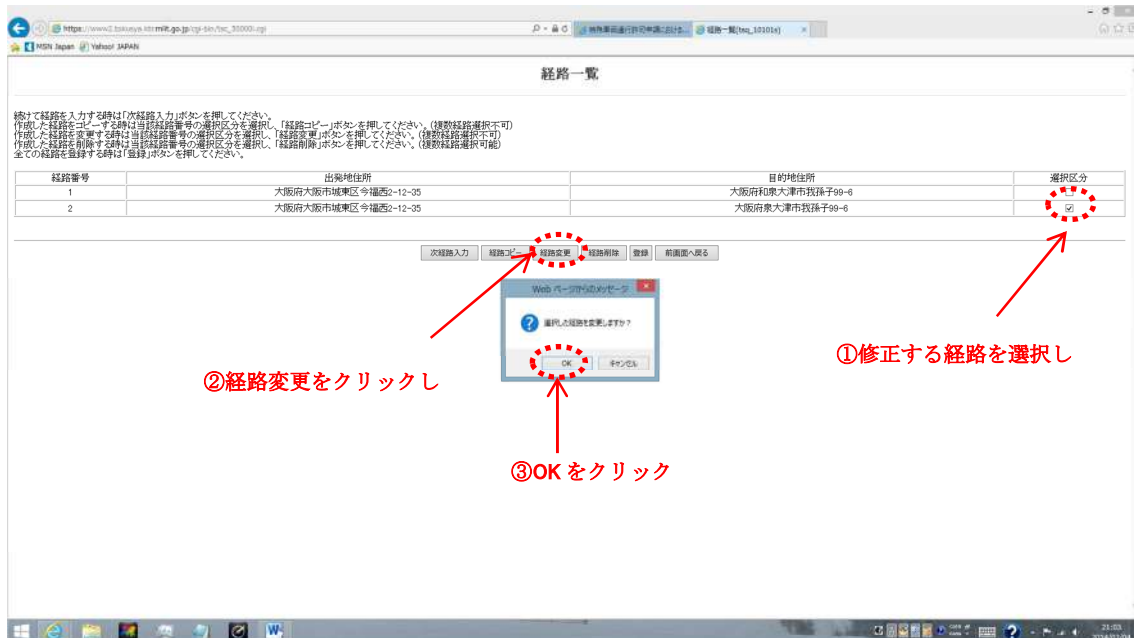


再度「交差点番号入力」より経路情報入力を行う。

⑤

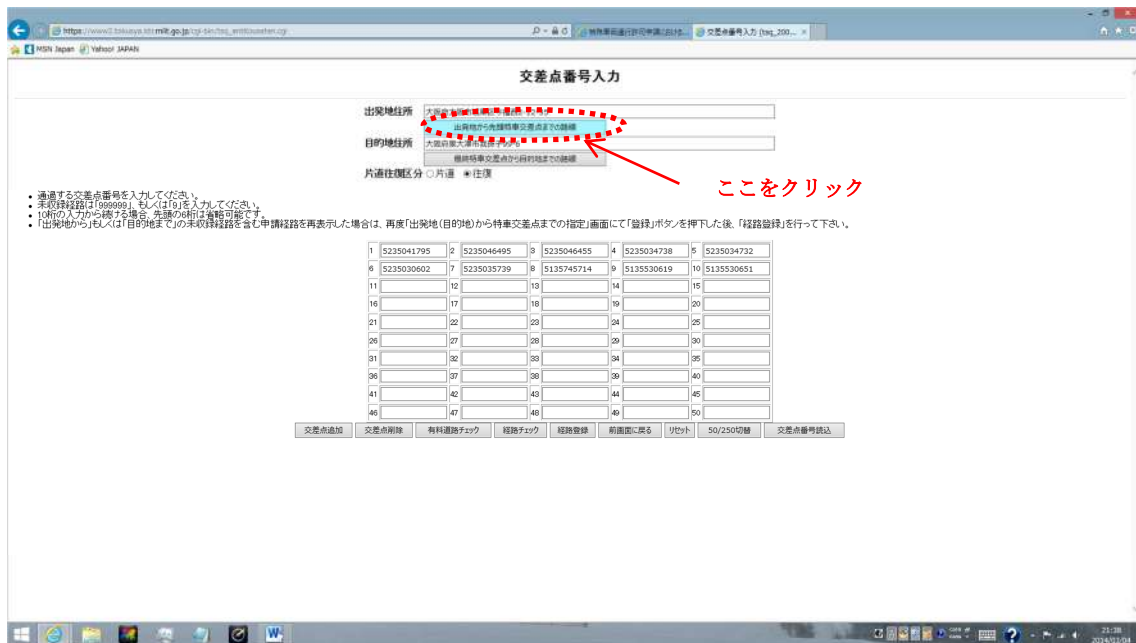


⑥

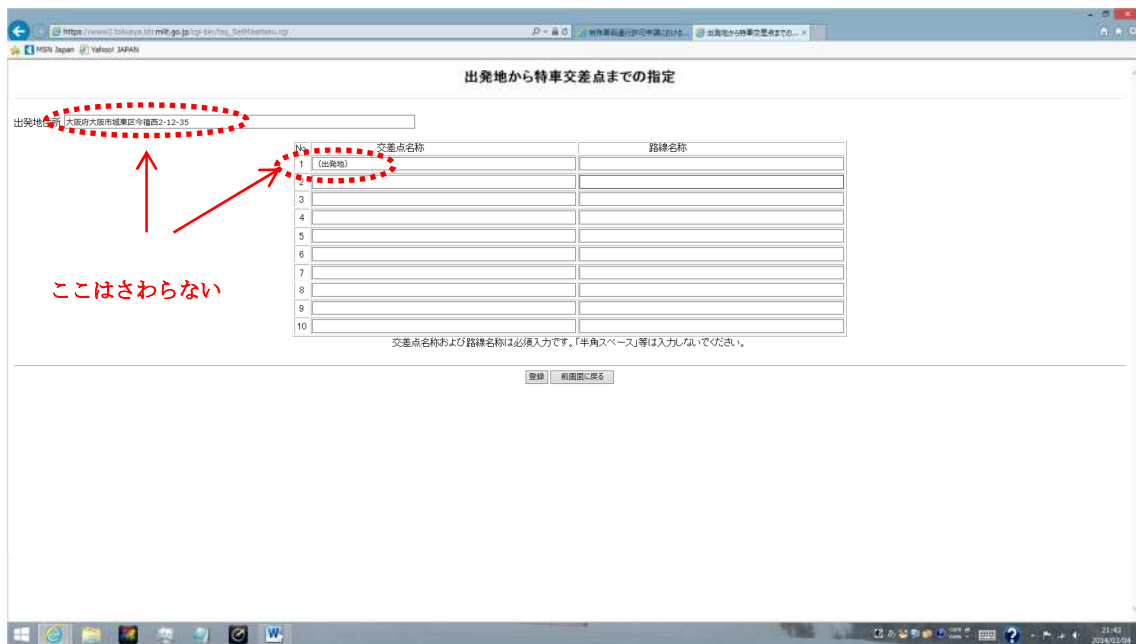


「出発地から先頭交差点までの経路」を追加する。

⑦ 「出発地から先頭特車交差点までの路線」を入力する。



⑧



⑨ 出発地からの未収録路線名を入力する。

出発地住所 (大阪府大阪市城東区今福西2-12-35)

No.	交差点名称	路線名称
1	出発地	(未) 大阪市道 国道事務所南線
2	未収録交差点	未収録路線
4		
5		
6		
7		
8		
9		
10		

交差点名称および路線名称は必須入力です。「半角スペース」等は入力しないでください。

Webページからのアクセス
登録してよろしいですか
OK キャンセル

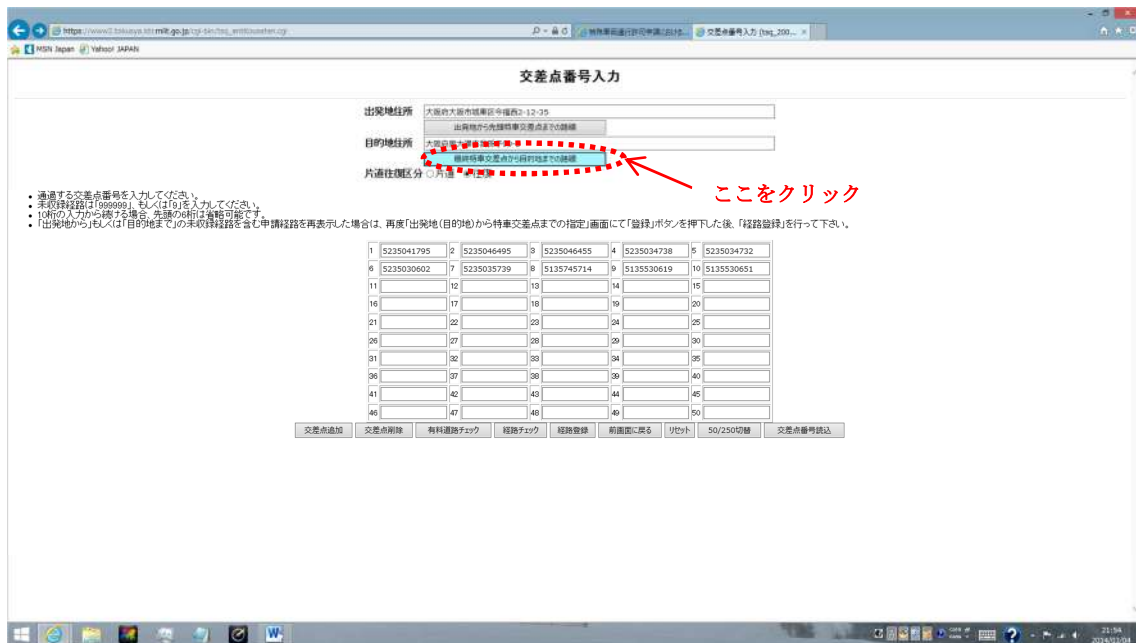
OK をクリック

「未収録交差点」と入力する。

未収録路線名を、出発地から通行する順番に入力する。

「最終特車交差点から目的地までの路線」を追加する。

⑩ 「最終特車交差点から目的地までの路線」を入力する。



⑪



⑫目的地までの未収録路線名を入力する。

目的地住所 (大阪府東大阪市我孫子99-6)

No.	交差点名称	路線名称
1	未収録	(未) 東大津市道 南大郡維持1号線
2	未収録交差点	(未) 東大津市道 南大郡維持2号線
3	未収録交差点	(未) 東大津市道 南大郡維持3号線
4		
5		
6		
7		
8		
9		
10		

交差点名称および路線名称は必須入力です。「半角スペース」等は入力しないでください。

登録 登録前に戻る

Web ページからのポップアップ

登録してよろしいですか

OK キャンセル

①未収録路線名を、目的地にむかって通行する順番に入力する。

②「未収録交差点」と入力する。

③登録をクリックし

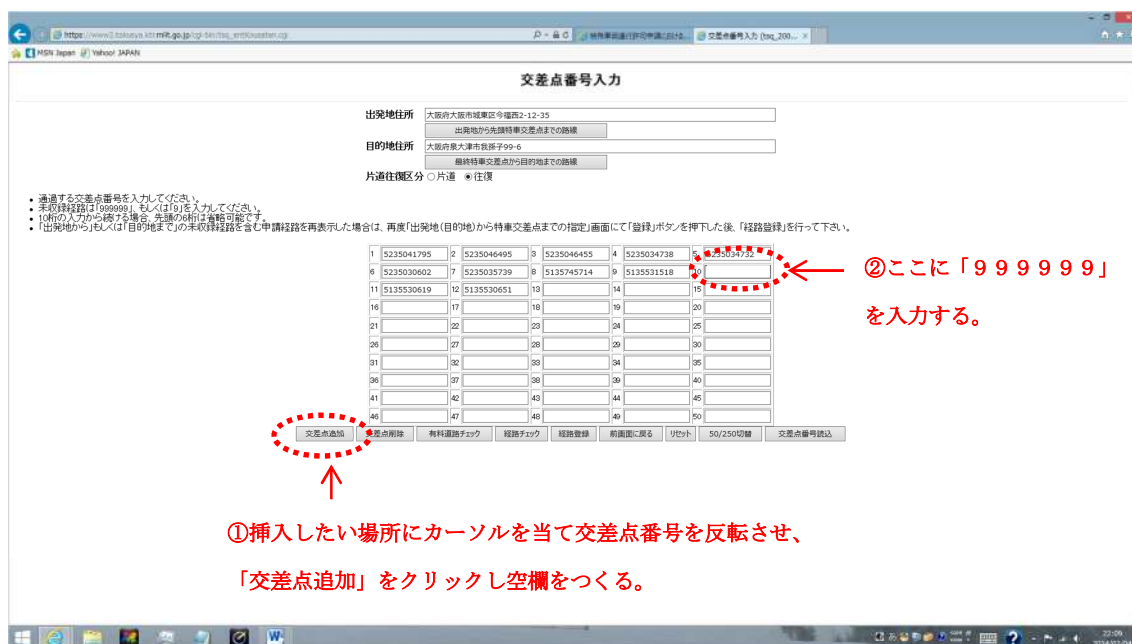
④OKをクリック

経路の途中で未収録路線（架空の交差点「999999」）を追加する

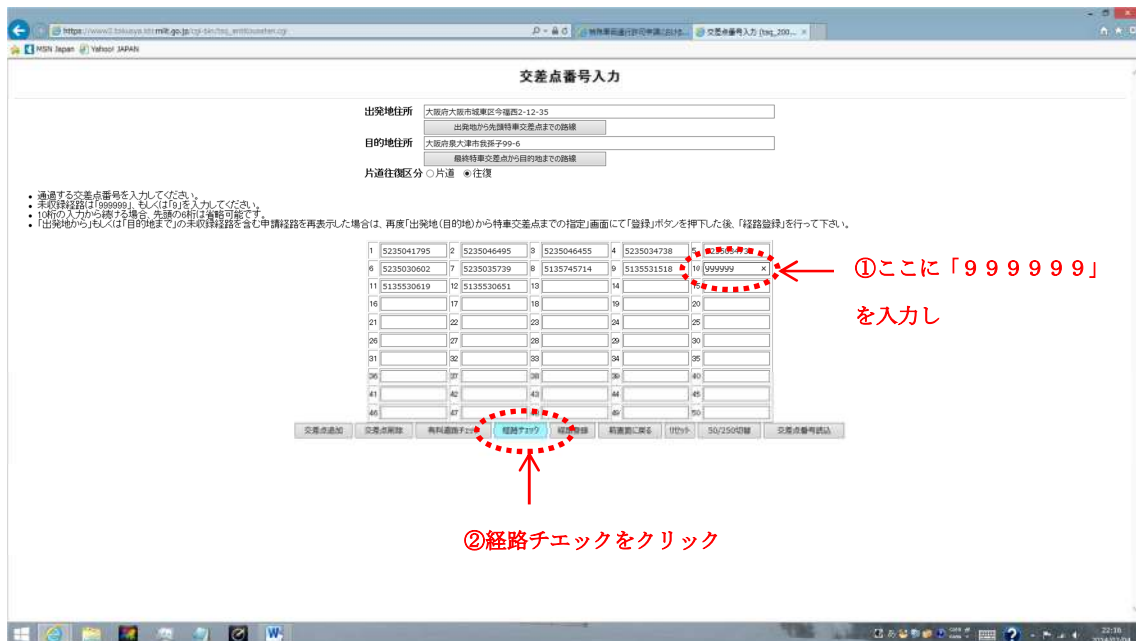
⑬経路の途中に未収録路線を挿入する。



⑭



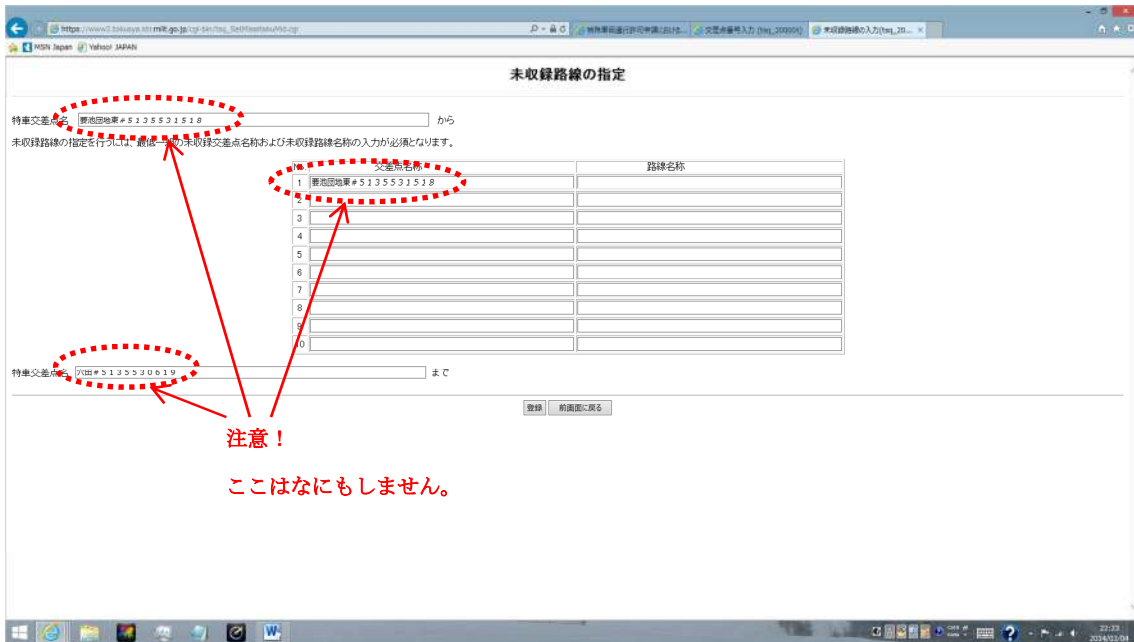
⑮経路チェックをおこなう。



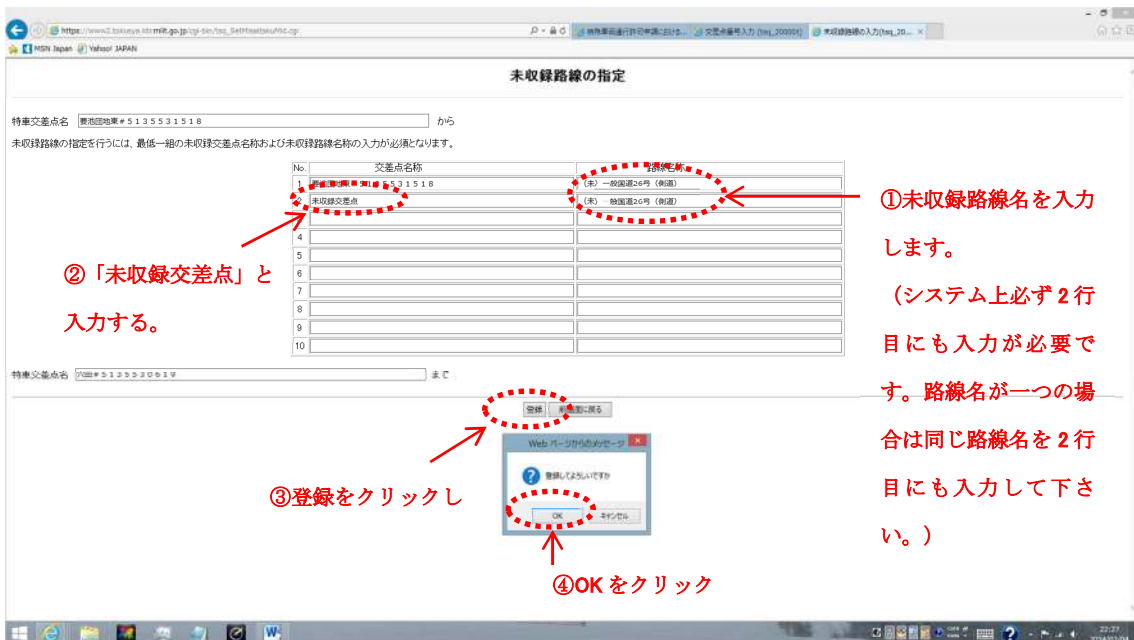
⑯



⑰



⑱ 未収録路線の入力。



⑱

交差点路線一覧

不通経路が存在する場合は、交差点番号入力画面にて修正してください。
未収録道路が存在する場合は、入力対象をチェック後、未収録入力ボタンを押して未収録経路を指定してください。入力後は確認ボタンを押してください。

No.	路線名称	開始交差点番号	終了交差点番号	開始交差点名称	終了交差点名称	収録 未収録 判断	未収録 入力 対象
1	主要地方道 大阪府8号線 大阪生野線	5235041795	5235046495	# 5235041795	満生4丁目# 5235046495	収録	
2	一般国道 1号線	-	5235046495	-	梅田新道# 5235046495	収録	
3	一般国道 2号線	-	523504732	-	野田阪神前# 5235034732	収録	
4	主要地方道 大阪府29号線 環線(1) 大阪臨海線(環線01)	-	5235034732	-	吉野2# 5235034732	収録	
5	指定市道 大阪市1号線 環線(1) 福島稲島線(環線01)	-	5235030602	-	千島橋# 5235030602	収録	
6	指定市道 大阪市1号線 環線(1) 福島稲島線	-	5235030602	-	梅香# 5235030602	収録	
7	一般国道 4号線	-	5135745714	-	花園北# 5135745714	収録	
8	一般国道 29号線	-	5135531518	-	香取稲島# 5135531518	収録	
9	(特)一般国道29号(特道)	-	999999	-	未収録交差点	未収録	<input type="checkbox"/>
10	(特)一般国道29号(特道)	-	5135530619	-	内田# 5135530619	未収録	<input type="checkbox"/>
11	主要地方道 大阪府38号線 環線(1) 富田林奈大津線(環線01)	-	5135530651	-	我孫子# 5135530651	収録	

① 正しく入力されているか確認して

② 登録をクリックし

Windows Internet Explorer

このページは、このコンピュータのインターネット接続を介して表示されています。
このページは安全ですか?

③ 「はい」をクリック

⑳ 経路の登録をする。

交差点番号入力

出発地住所: 大阪府大阪市城東区今福西2-12-35
 出発地から先着特車交差点までの路線
 目的地住所: 大阪府大阪市住津子99-6
 最終特車交差点から目的地までの路線
 片道往復区分: 片道 往復

- 通過する交差点番号を入力してください。
- 未収録経路は(999999)を入力してください。
- 10桁の入力から成る場合、先頭の0は省略可能です。
- 「出発地から」もしくは「目的地まで」の未収録経路を含む申請経路を再表示した場合は、再度「出発地(目的地)から特車交差点までの指定」画面にて「登録」ボタンを押下した後、「経路登録」を行ってください。

1	5235041795	2	5235046495	3	5235046455	4	5235034732	5	5235034732
6	5235030602	7	5235035729	8	5135745714	9	5135531518	10	9999999
11	5135530619	12	5135530651	13		14		15	
16		17		18		19		20	
21		22		23		24		25	
26		27		28		29		30	
31		32		33		34		35	
36		37		38		39		40	
41		42		43		44		45	
46		47		48		49		50	

① 経路登録をクリックし

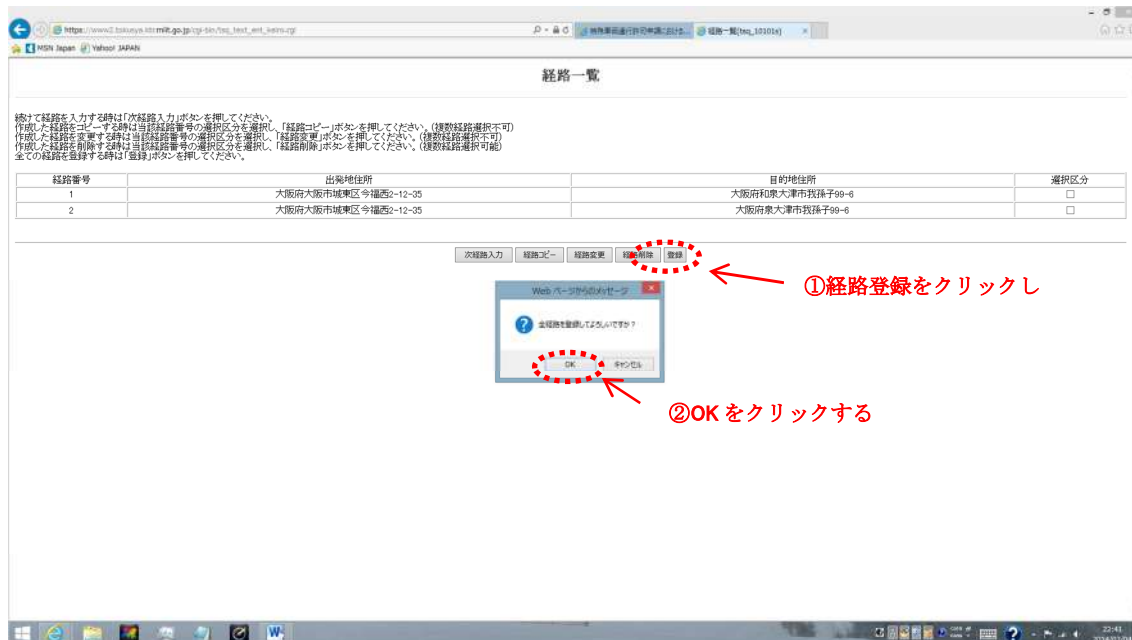
Web ページが読み込まれました

登録してよろしいですか?

② OK をクリックする

経路を登録し入力を完了する。

①一覧に戻って、経路の登録をする。



②経路入力を終了し、「申請書作成予約登録」又は、保存終了しファイルを保存する。



出発地
大阪府大阪市城東区今福西2-12-35

5235034738

5235046455

5235034732

5235030602

5235035739

5235747514

経路1

経路2

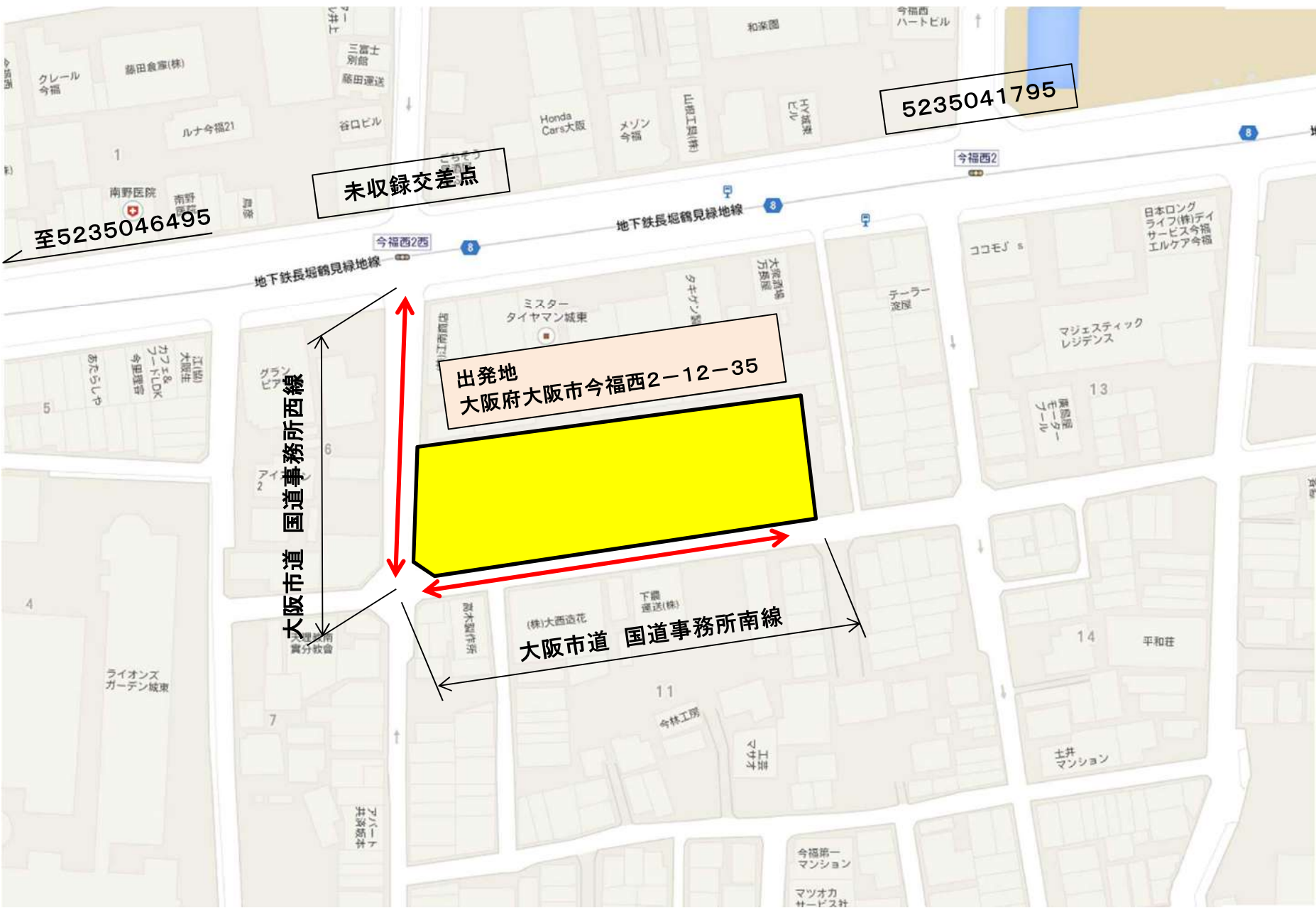
経路3

未収録路線

5135531518

5135530619

目的地
大阪府泉大津市我孫子99-6



5235041795

未収録交差点

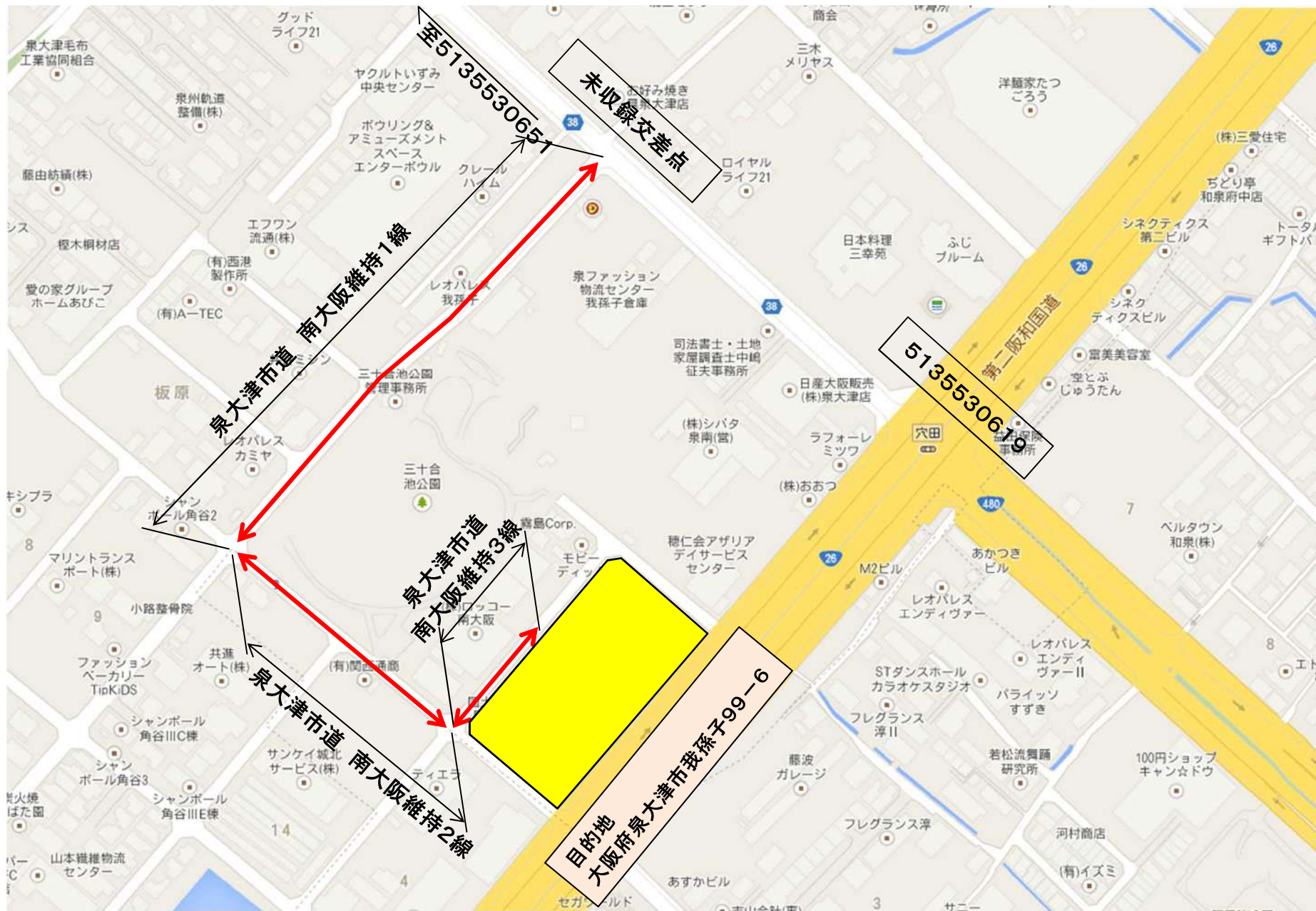
至5235046495

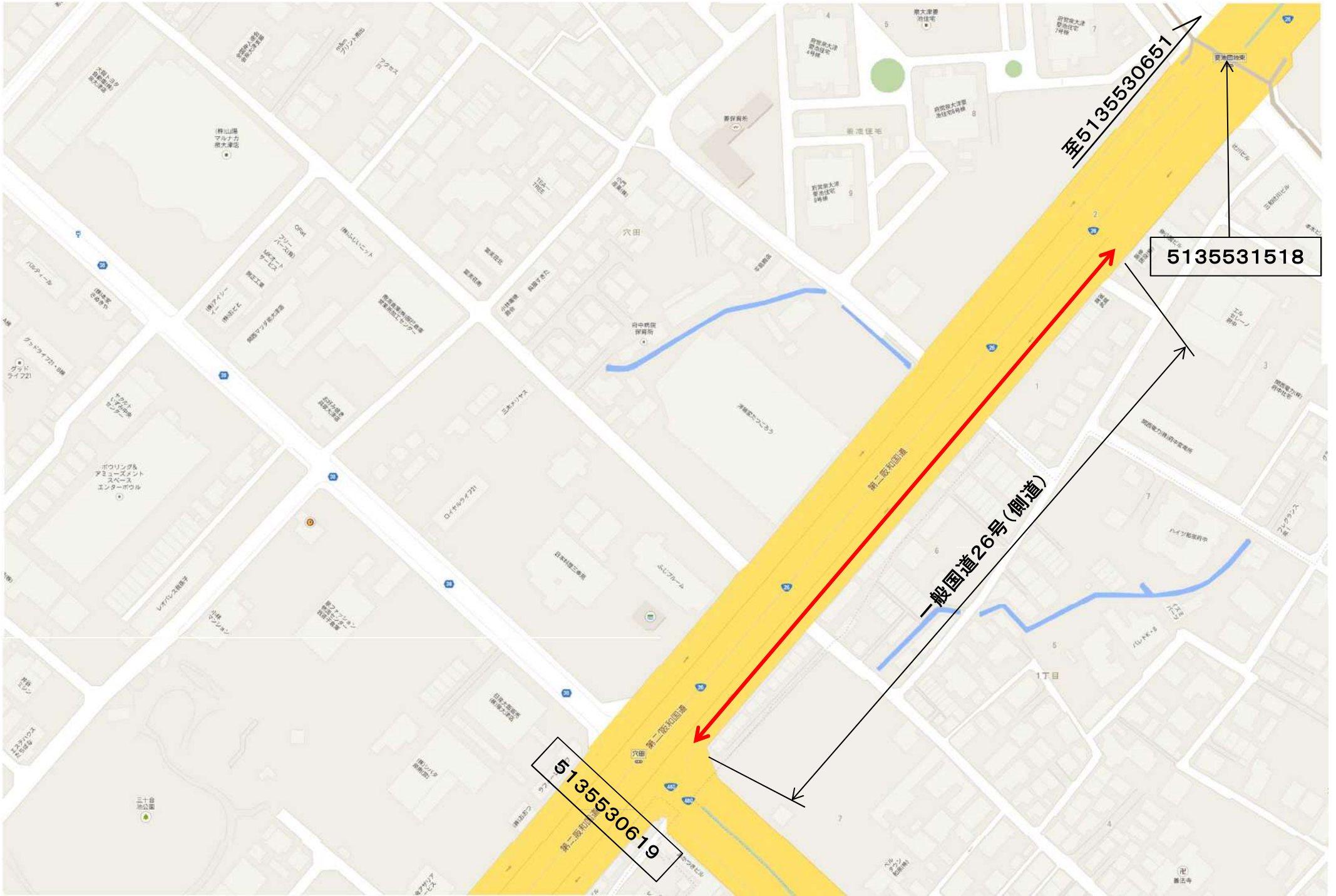
出発地
大阪府大阪市今福西2-12-35



大阪市道 国道事務所西線

大阪市道 国道事務所南線





通行経路表

枚数順番号

1

受付許可番号：

経路番号	通行区分	出発地住所	目的地住所
1	往復	大阪府大阪市今福西2-12-35	大阪府泉大津市我孫子99-6

路線名	-	(未)大阪府道 国道事務所南線	(未)大阪府道 国道事務所西線	主要地方道 大阪府8号線 大阪生駒線
交差点名	(出発地)	未収録交差点	#5235041795	蒲生4丁目#5235046495
路線名	一般国道 1号線	一般国道 25号線	一般国道 26号線	(未)一般国道26号(側道)
交差点名	梅田新道#5235046455	大国町#5135745814	要池田地東#5135531518	未収録交差点
路線名	(未)一般国道26号(側道)	主要地方道 大阪府38号線 複線(1) 富田林泉大溝線(複線01)	(未)泉大津市道 南大阪維持3線	(未)泉大津市道 南大阪維持2線
交差点名	穴田#5135530619	我孫子#5135530651	未収録交差点	未収録交差点
路線名	(未)泉大津市道 南大阪維持1線			
交差点名	(目的地)			

経路1は出発地から目的地まで**最短距離**で経路を選びました。

しかし、梅田新道交差点から大国町交差点間で**一方通行逆行**の算定結果が得られた。

そのため、この経路は通行できません。

通行経路表

枚数順番号

1

受付許可番号：

経路番号	通行区分	出発地住所	目的地住所
2	往復	大阪府大阪市今福西2-12-35	大阪府泉大津市我孫子99-6

路線名	-	(未)大阪市道 国道事務所南線	(未)大阪市道 国道事務所西線	主要地方道 大阪府8号線 大阪生駒線
交差点名 (出発地)		未収録交差点	#5235041795	蒲生4丁目#5235046495

路線名	一般国道 1号線	一般国道 2号線	主要地方道 大阪府29号線 複線 (1) 大阪臨海線 (複線01)	指定市道 大阪市1号線 複線 (1) 福島核島線 (複線01)
交差点名	梅田新道#5235046455	野田阪神前#5235034738	吉野2#5235034732	千鳥橋#5235030602

路線名	指定市道 大阪市1号線 福島核島線	一般国道 43号線	一般国道 26号線	(未)一般国道26号(側道)
交差点名	梅香#5235035739	花園北#5135745714	要池回地東#5135531518	未収録交差点

路線名	(未)一般国道26号(側道)	主要地方道 大阪府38号線 複線 (1) 富田林泉大溝線 (複線01)	(未)泉大津市道 南大阪維持3線	(未)泉大津市道 南大阪維持2線
交差点名	穴田#5135530619	我孫子#5135530651	未収録交差点	未収録交差点

路線名	(未)泉大津市道 南大阪維持1線			
交差点名 (目的地)				

経路1で通行できなかった箇所を迂回し、
出発地から目的地まで最短距離で経路
を選びました。

通行経路表

枚数順番号

1

受付許可番号:

経路番号	通行区分	出発地住所	目的地住所
3	往復	大阪府大阪市今福西2-12-35	大阪府泉大津市我孫子99-6

路線名	-	(未)大阪市道 国道事務所南線	(未)大阪市道 国道事務所西線	主要地方道 大阪府8号線 大阪生駒線
交差点名 (出発地)		未収録交差点	蒲生4丁目#5235046495	安田東#5235042017

路線名	主要地方道 大阪府2号線 大阪中央環状線	主要地方道 大阪府2号線 複線(2) 2号線 (複線02)	主要地方道 大阪府36号線 泉大津美原線	一般国道 309号線
交差点名	#5135640492	#5135640477	#5135641982	#5135541664

路線名	一般都道府県道 大阪府202号線 森屋狭山線	主要地方道 大阪府34号線 堺狭山線	主要地方道 大阪府38号線 富田林泉大津線	一般国道 480号線
交差点名	亀之甲#5135541363	竹城台#5135540527	室堂#5135530246	穴田#5135530619

路線名	主要地方道 大阪府38号線 複線(1) 富田林泉大津線 (複線01)	(未)泉大津市道 南大阪維持3線	(未)泉大津市道 南大阪維持2線	(未)泉大津市道 南大阪維持1線
交差点名	我孫子#5135530651	未収録交差点	未収録交差点	(目的地)

経路1は出発地から目的地まで**遠回りして**
している経路です。

経路はまず、**最短距離**となうように**選定**ま
しょう。

C・D条件及び個別審査箇所一覧(簡易版)

枚数順番号	1
-------	---

受付許可番号：

軸数：6軸、トラクタ前1軸、トレーラ後3軸（\$1.2-3）

通行経路	出発地住所	目的地住所	備考
1	大阪府大阪市今福西2-12-35	大阪府泉大津市我孫子99-6	

障害種別	条件	道路管理者	路線名称	地先名	往復	名称(交差点又は構造)	出発地側交差点	交差点地先名	～	目的地側交差点	交差点地先名
未収録道路	個別審査	-	-	-	-	-	2-35	-	～	未収録交差点	-
未収録道路	個別審査	-	-	-	-	-	-	-	～	#5235041795	-
交差点	通行不可	近畿地方整備局 大阪 国道事務所	一般国道 1号線	北区西天満4丁目	復	梅田新道#5235 046455	-	-	～	-	-
							当該交差点進入禁止（一般国道 25号線から一般国道 1号線への折進）				
交差点	通行不可	大阪市	一般国道 25号線	北区西天満2丁目	復	梅新南#52350 41552	-	-	～	-	-
							当該交差点進入禁止（一般国道 25号線から一般国道 25号線への折進）				
スパン	通行不可	大阪市	一般国道 25号線	-	復	-	梅田新道#5235046455	-	～	梅新南#5235041552	北区西天満2丁目
交差点	通行不可	大阪市	一般国道 25号線	北区中之島1丁目	復	大江橋南詰#523 5041481	-	-	～	-	-
							当該交差点進入禁止（一般国道 25号線から一般国道 25号線への折進）				
スパン	通行不可	大阪市	一般国道 25号線	-	復	-	梅新南#5235041552	-	～	大江橋南詰#5235041481	北区中之島1丁目
交差点	通行不可	大阪市	一般国道 25号線	中央区北浜3丁目	復	淀屋橋北詰#523 5041428	-	-	～	-	-
							当該交差点進入禁止（一般国道 25号線から一般国道 25号線への折進）				
スパン	通行不可	大阪市	一般国道 25号線	-	復	-	大江橋南詰#5235041481	-	～	淀屋橋北詰#5235041428	中央区北浜3丁目
交差点	通行不可	大阪市	一般国道 25号線	中央区北浜3丁目	復	淀屋橋#52350 41402	-	-	～	-	-
							当該交差点進入禁止（一般国道 25号線から一般国道 25号線への折進）				
スパン	通行不可	大阪市	一般国道 25号線	-	復	-	淀屋橋北詰#5235041428	-	～	淀屋橋#5235041402	中央区北浜3丁目
交差点	通行不可	大阪市	一般国道 25号線	中央区本町3丁目	復	本町三丁目#523 5040984	-	-	～	-	-
							当該交差点進入禁止（一般国道 25号線から一般国道 25号線への折進）				
スパン	通行不可	大阪市	一般国道 25号線	-	復	-	淀屋橋#5235041402	-	～	本町三丁目#5235040984	中央区本町3丁目
交差点	通行不可	大阪市	一般国道 25号線	中央区久太郎町3丁目	復	久太郎町3丁目#5 235040864	-	-	～	-	-
							当該交差点進入禁止（一般国道 25号線から一般国道 25号線への折進）				
スパン	通行不可	大阪市	一般国道 25号線	-	復	-	本町三丁目#5235040984	-	～	久太郎町3丁目#523504086 4	中央区久太郎町3丁目

一方通行逆の算定結果

↓

通行不可

↓

C・D条件及び個別審査箇所一覧(簡易版)

枚数順番号	2
-------	---

受付許可番号:

軸数: 6軸、トラクタ前1軸、トレーラ後3軸 (S1.2-3)

通行程路	出発地住所	目的地住所	備考
1	大阪府大阪市今福西2-12-35	大阪府泉大津市狹孫子99-6	

障害種別	条件	道路管理者	路線名称	地先名	往復区分	名称(交差点又は構造物)	出発地側交差点	交差点地先名	～	目的地側交差点	交差点地先名
交差点	通行不可	大阪市	一般国道 25号線	中央区心斎橋筋1丁目	復	新橋#5235040306	-	-	～	-	-
スパン	通行不可	大阪市	一般国道 25号線	-	復	-	久太郎町3丁目#5235040864	-	～	新橋#5235040306	中央区心斎橋筋1丁目
交差点	通行不可	大阪市	一般国道 25号線	中央区難波1丁目	復	難波#5135742270	-	-	～	-	-
スパン	通行不可	大阪市	一般国道 25号線	-	復	-	新橋#5235040306	-	～	難波#5135742270	中央区難波1丁目
交差点	通行不可	近畿地方整備局 大阪国道事務所	一般国道 25号線	中央区難波	復	難波西口#5135742169	-	-	～	-	-
スパン	通行不可	大阪市	一般国道 25号線	-	復	-	難波#5135742270	-	～	難波西口#5135742169	中央区難波
交差点	通行不可	近畿地方整備局 大阪国道事務所	一般国道 25号線	浪速区元町2丁目	復	元町2丁目#5135742111	-	-	～	-	-
スパン	通行不可	近畿地方整備局 大阪国道事務所	一般国道 25号線	-	復	-	難波西口#5135742169	-	～	元町2丁目#5135742111	浪速区元町2丁目
未収録道路	個別審査	-	-	-	-	-	要地団地東#5135531518	-	～	未収録交差点	-
未収録道路	個別審査	-	-	-	-	-	-	-	～	穴田#5135530619	-
未収録道路	個別審査	-	-	-	-	-	651	-	～	未収録交差点	-
未収録道路	個別審査	-	-	-	-	-	未収録交差点	-	～	未収録交差点	-
未収録道路	個別審査	-	-	-	-	-	未収録交差点	-	～	大阪府泉大津市狹孫子99-6	-

一方通行逆行の算定結果

↓

通行不可



未収録交差点

至5235046495

5235041795

出発地
大阪府大阪市今福西2-12-35

大阪市政 国道事務所西線

大阪市政 国道事務所南線



未収録交差点

泉大津市道 南大阪維持1線

泉大津市道 南大阪維持3線

泉大津市道 南大阪維持2線

目的地 大阪府泉大津市我孫子99-6

5135530619



至5135530651

5135531518

5135530619

一般国道26号(側道)

第二京浜国道

穴田

府中地区 警察署

新沼住宅

東海田地区

特山店
マルナカ
秋大津店

GRK
フレア
アパレル
ファッション
専門店

ボウリング&
アミューズメント
スペース
エンターポウル

レパリス様子

三十金
池公園

穴田

日本料理三徳

ふじアパレル

1丁目

ハイフン
保育園

府中地区
警察署

エッセイ
書店

東海田地区

東海田地区

東海田地区

東海田地区

東海田地区

東海田地区

東海田地区