

近畿地方整備局 大阪国道事務所
資料配付

配布日時	平成22年3月11日 14:00
------	---------------------

件名	国道1号桜宮橋(銀橋)周辺の歩道で、 歩行者と自転車を分離する社会実験を実施します
----	--

概要	<p>◇近年、自転車事故は増加傾向にあり、特に歩行者と自転車の交通事故は、最近10年間で約4.5倍に増加しています。</p> <p>そのため、歩道上での歩行者と自転車が錯綜している状況を改善し、自転車・歩行者が安全に安心して通行できる環境を整える必要があります。</p> <p>◇このたび、大阪国道事務所では、国道1号桜宮橋(銀橋)周辺の歩道において、歩行者と自転車を物理的に分離する社会実験を実施しますのでお知らせいたします。</p> <p>1. 実施日時：平成22年3月12日(金)22時 ～平成22年3月21日(日)22時</p> <p>2. 実施場所：国道1号桜宮橋(銀橋)周辺 (東野田交差点～東天満交差点間の内約L=620m)</p> <p>3. 実施内容：</p> <p>①歩行者と自転車の通行空間の境界に、仮設材による分離柵を設置します。</p> <p>②歩行者と自転車の通行空間を示す案内板を設置します。</p> <p>なお、社会実験中は、通行実態の調査や利用者アンケート等を実施し、分離する効果や課題について検証します。</p>
----	---

取り扱い	_____
------	-------

配布場所	近畿建設記者クラブ 大手前記者クラブ
------	-----------------------

問い合わせ先	近畿地方整備局大阪国道事務所 事業対策官 松田好生 交通対策課長植村洋一郎 TEL 06-6932-1421
--------	--

国道1号桜宮橋(銀橋)周辺の歩道で、 歩行者と自転車を分離する社会実験を実施します

近年、自転車事故は増加傾向にあり、特に歩行者と自転車の交通事故は、最近10年間で約4.5倍に増加しています。

そのため、歩道上で歩行者と自転車が錯綜している状況を改善し、自転車と歩行者が安全に安心して通行できる環境を整える必要があります。

このたび、大阪国道事務所では、国道1号桜宮橋(銀橋)周辺の歩道において、歩行者と自転車を物理的に分離する社会実験を実施することとしましたのでお知らせします。

1. 実施日時：平成22年3月12日(金)22時
～平成22年3月21日(日)22時
2. 実施場所：国道1号桜宮橋(銀橋)周辺
(東野田交差点～東天満交差点間の内約L=620m)
3. 実施内容：
 - ①歩道の単路部、交差点部、バス停部において、歩行者と自転車の通行空間の境界に、仮設材による分離柵を設置します。
 - ②歩行者と自転車の通行空間を示す案内板を設置します。

なお、社会実験中は、通行実態の調査や利用者アンケート等を実施し、分離する効果や課題について検証します。

社会実験ついて皆様のご理解ご協力よろしく申し上げます。

位置図

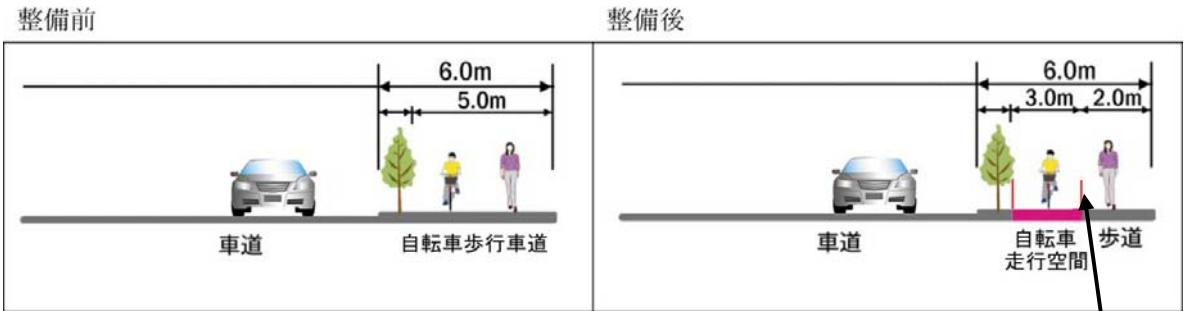


..... 自転車走行空間 ※地図は略地図につき省略されている施設・道路等があります。

実験イメージ

単路部イメージ

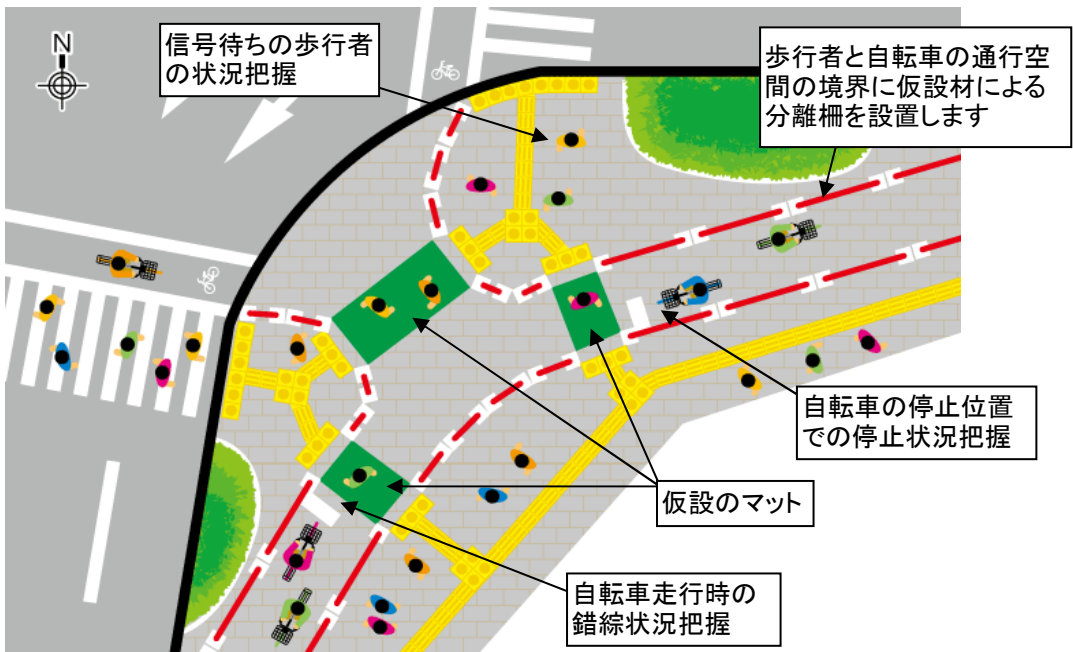
歩道の単路部において、歩行者と自転車の通行空間の境界に、仮設材による分離柵を設置し、自転車の走行状況を把握します。



歩行者と自転車の通行空間の境界に仮設材による分離柵を設置します

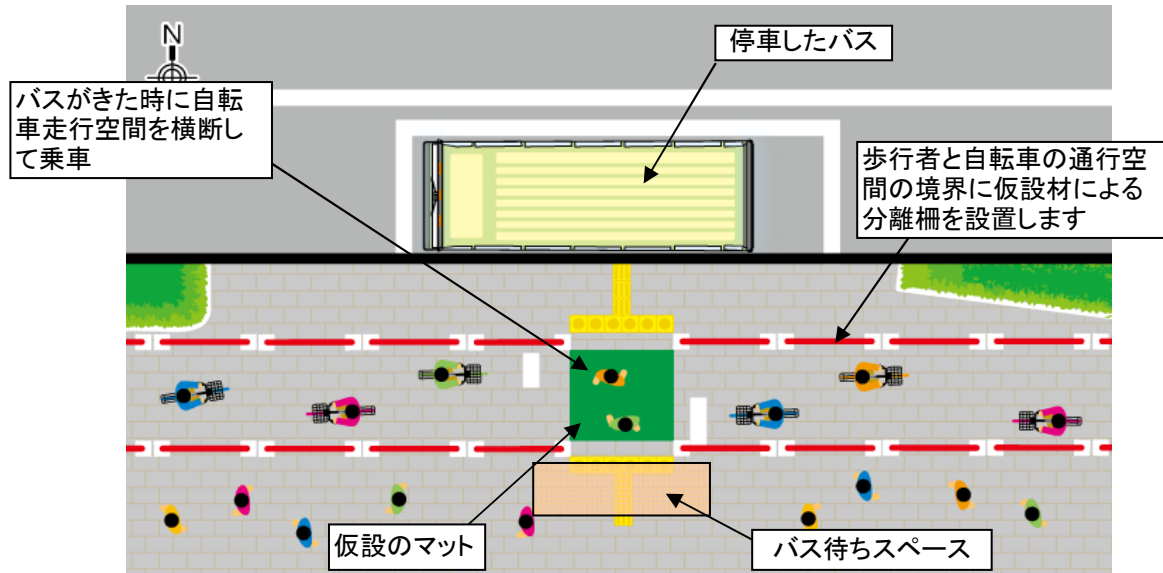
交差点部イメージ

歩道の交差点部において、歩行者と自転車の通行空間の境界に、仮設材による分離柵を設置し、自転車の走行状況（錯綜の状況、停止位置での停止状況等）及び信号待ちの歩行者の状況を把握します。

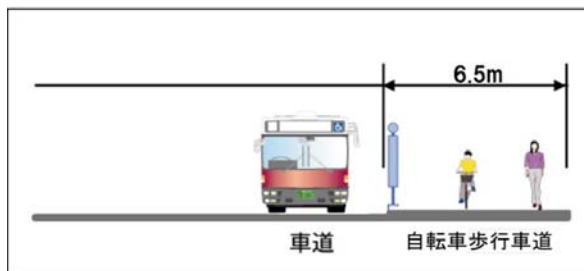


バス停部イメージ

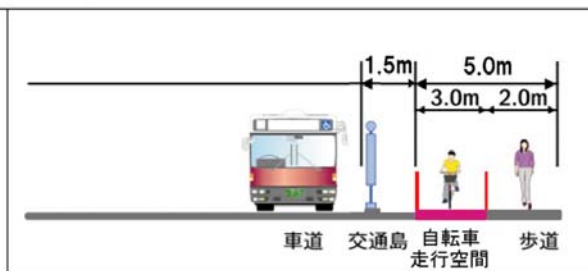
歩道のバス停部において、歩行者と自転車の通行空間の境界に、仮設材による分離柵を設置し、自転車の走行状況及びバス待ちの歩行者の状況を把握します。



整備前

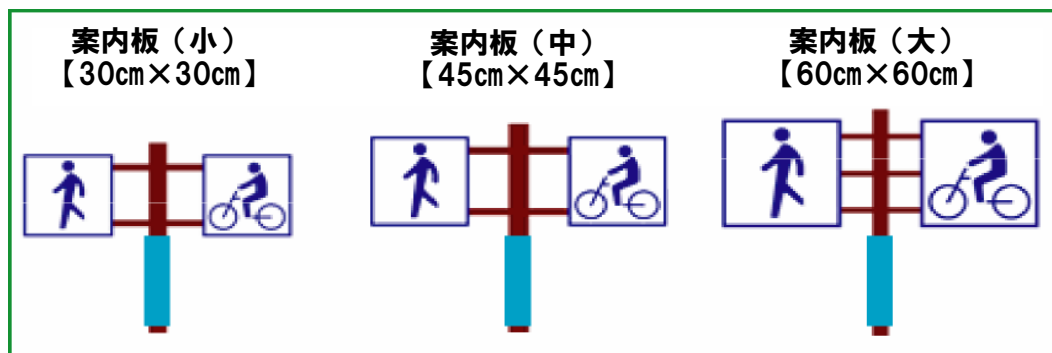


整備後



案内板による誘導効果の把握

歩行者と自転車の通行空間を示す案内板を設置します。実験区間に大きさの異なる「案内板」を設置し、歩行者と自転車の誘導効果を把握します



アンケートの実施

社会実験において歩行者と自転車を分離することによる効果や課題を検証するためにアンケート調査を実施します。アンケート調査用紙を実験場で配布、聞き取りをさせていただきますので、ご協力お願い致します。

アンケートにご協力ください！

期間中、実施場所にて通行者を対象にアンケートを実施。
下記ウェブサイトでもアンケートを実施していますので、是非ご協力ください。

<http://www.kkr.mlit.go.jp/osaka/syakaizikken/index.html>

上記サイト内のアンケートページ(PDF形式・A4サイズ)をプリントアウトの上
ご記入ください。ご記入後はお手数ですが、下記住所までご送付ください。

..... アンケート送付先

〒536-0004 大阪市城東区今福西2-12-35
大阪国道事務所 地域調整課 社会実験アンケート係 宛