



令和4年10月21日14時00分
近畿地方整備局
大阪国道事務所

国道1号 ^{にしてんま}西天満交差点 道路維持修繕工事に伴う
国道423号 ^{しんみどうすじ}新御堂筋 ^{みなみもりまち}南森町出入口 夜間通行止めのお知らせ

国道423号 ^{しんみどうすじ}新御堂筋 ^{みなみもりまち}南森町出入口において、
国道1号 ^{にしてんま}西天満交差点の道路維持修繕工事に伴い、
11月4日(金)～11月5日(土)に「夜間通行止め」を実施します。

1. 通行止め箇所・日時

箇所：国道423号 ^{しんみどうすじ}新御堂筋 ^{みなみもりまち}南森町出入口

規制内容：夜間通行止め（※迂回路あり）

日時：令和4年11月4日（金）から
令和4年11月5日（土）まで
各日22時～翌6時の間

※雨天等により中止となった場合、翌週以降の金曜日・土曜日に順延します。

2. 迂回路

通行止め期間中の迂回は

国道423号 ^{うめしんひがし}梅新東入口／出口・^{うめしんみなみ}梅新南出口をご利用願います。

※詳細は別紙をご覧ください。

3. その他

○交通誘導員の指示に従って安全にご通行いただくようお願いいたします。

○道路を利用される皆さまには、大変ご迷惑をおかけしますが
ご理解とご協力をお願いいたします。

<取扱い> _____

<配布場所> 近畿建設記者クラブ、大手前記者クラブ、大阪市政記者クラブ

<問合せ先> 国土交通省 近畿地方整備局 大阪国道事務所

副 所 長 ^{なら}奈良 ^{あきひこ}明彦（内線204）

管理第二課長 ^{むかい}向井 ^{ひろや}博也（内線441）

TEL 06-6932-1421（代表） FAX 06-6939-2040



新御堂筋南森町出入口 夜間通行止めのお知らせ



国道423号 **新御堂筋南森町出入口** において、
 国道1号西天満交差点の道路維持修繕工事に伴い、**夜間通行止め**を行います。
 ご通行される皆様には、現地規制に従って安全にご通行いただくようお願いします。
 道路を利用される皆様には、大変ご迷惑をおかけしますが、ご理解とご協力をお願いします。

■夜間通行止め予定

■規制内容

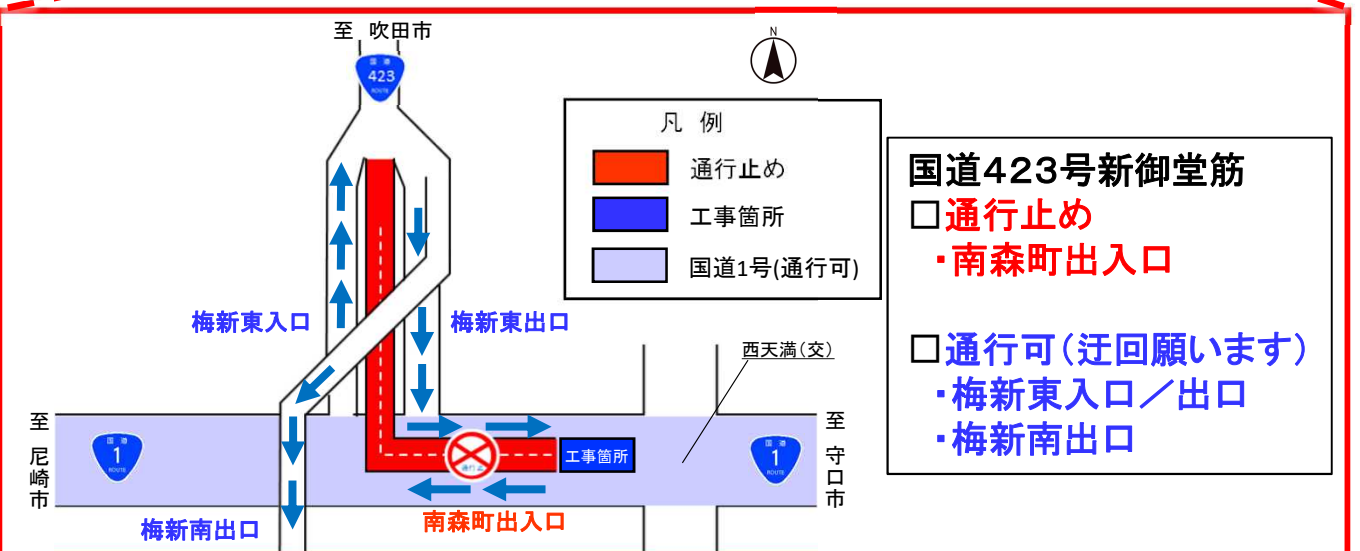
令和4年11月4日（金）～11月5日（土）

※雨天等により中止となった場合、
 翌週以降の金曜日・土曜日に順延します。

○時間帯：上記日程の各日22：00～翌6：00の間

○区間：国道423号 新御堂筋南森町 出入口
 （大阪府大阪市北区西天満橋）

※梅新東入口／出口、梅新南出口への迂回をお願いします。



◇問合せ先 国土交通省 近畿地方整備局 大阪国道事務所
 北大阪維持出張所 TEL 06-6931-0241