

件名 「地域の主要渋滞箇所」の公表について  
～官民一体で京阪神圏内の主要渋滞箇所を選定～

概要 平成24年7月～平成25年2月の京阪神圏渋滞ボトルネック対策協議会において、検討してきた圏内の渋滞箇所について、パブリックコメント(意見収集)の結果及び最新データ等による検証の上、「地域の主要渋滞箇所」を選定しましたのでお知らせします。

■主要渋滞箇所※  
□高速道路 39箇所  
□一般道路 573箇所(9エリア※<sup>1</sup>(113箇所)・66区間※<sup>2</sup>(152箇所)・308箇所※<sup>3</sup>)

※) 旅行速度等により抽出した箇所に地域の意見を反映し、主要渋滞箇所を選定。渋滞発生状況等を踏まえ、主要渋滞箇所を「区間」「箇所」に分類  
※1) エリア…都市部等、混雑区間・箇所が面的に広がっており、複数路線に跨り、複数の主要渋滞箇所を含む区域  
※2) 区間…交差点等が連担するなど、速度低下箇所が連続しており、複数の主要渋滞箇所を含む区間  
※3) 箇所…単独で主要渋滞箇所を形成

表 京阪神圏の特定された主要渋滞箇所

道路種別	区分・府県別	主要渋滞箇所数
高速道路	全国ネットワーク	16箇所
	阪神圏中心部	23箇所
	計	39箇所
一般道路	京都府(京阪神圏内)	134箇所( 25区間( 58箇所)・76箇所)
	大阪府	327箇所(6エリア( 59箇所)・29区間( 64箇所)・204箇所)
	兵庫県(京阪神圏内)	112箇所(3エリア( 54箇所)・12区間( 30箇所)・28箇所)
	計	573箇所(9エリア(113箇所)・66区間(152箇所)・308箇所)

選定箇所はホームページ上でご覧いただけます。  
URL: <http://www.kkr.mlit.go.jp/road/juutai/pdf/kasho.pdf>

●資料 別紙1: 「地域の主要渋滞箇所」について  
別紙2: 「地域の主要渋滞箇所」の箇所図

取扱い

配布場所 京都府政記者室、京都市記者クラブ、兵庫県政記者クラブ、神戸海運記者クラブ、神戸市政記者クラブ、近畿建設記者クラブ、大手前記者クラブ

問合せ先 (京阪神圏渋滞ボトルネック対策協議会、京都府域渋滞対策協議会及び兵庫県地区渋滞対策協議会事務局)

◇京阪神圏の高速道路  
近畿地方整備局 道路部 道路計画第二課 課長 木戸 一善  
課長補佐 兼重 寛  
電話 06-6942-1141 (代表) 06-6945-7420 (直通)

◇京都府の一般道  
近畿地方整備局 京都国道事務所 副 所 長 西本 信弘  
調査課長 中安 隆年  
電話 075-351-3300 (代表)

◇大阪府の一般道  
近畿地方整備局 大阪国道事務所 副 所 長 曾田 知  
地域調整課長 青山 淳  
電話 06-6932-1421 (代表)

◇兵庫県の一般道  
近畿地方整備局 兵庫国道事務所 副 所 長 板垣 勝則  
調査課長 堤 英彰  
電話 078-334-1600 (代表)

# 「地域の主要渋滞箇所」について

京阪神圏渋滞ボトルネック対策協議会事務局

## あらまし

- ・京阪神圏内における道路の渋滞対策を効率的に進めていくために、「京阪神圏渋滞ボトルネック対策協議会」(以下「協議会」)において、渋滞箇所の的確な把握方法について検討しました。
- ・このたび、検討結果を踏まえ、道路利用者のみならずが実感している渋滞箇所等を「地域の主要渋滞箇所」として選定しました。

H24.7 第1回協議会

H25.1 第2回協議会

H25.2 第3回協議会

地域の主要渋滞箇所 選定

※「京阪神圏渋滞ボトルネック対策協議会」の構成員

公益社団法人関西経済連合会、(社)京都経済同友会、(社)大阪府トラック協会、(社)京都乗用自動車協会、公益社団法人兵庫県バス協会、公益社団法人京都府観光連盟、国土交通省近畿運輸局、国土交通省近畿地方整備局、京都府、大阪府、兵庫県、京都市、大阪市、堺市、神戸市、京都府警察本部、大阪府警察本部、兵庫県警察本部、西日本高速道路(株)、阪神高速道路(株)にて構成

## これまでの取り組み

- ・道路利用者と協議会の双方の意見を踏まえて、地域全体として実感している渋滞箇所を選定しました。

### ① 協議会の意見

最新のITS技術を有効活用して、客観的かつ効率的に渋滞箇所を抽出しました。

### ② 道路利用者等の意見

パブリックコメントにより、一般の皆様や民間事業者(トラック協会、バス協会、タクシー協会、観光協会等)、道路管理者(市町村)から、幅広く意見を頂きました。

パブリックコメントのWeb画面例



## 素案の選定(協議会の意見)

- ・客観的データに基づき、旅行速度等の指標で渋滞発生箇所を抽出(※主として主要な政令市道及び一般府県道以上を対象)
- ・地域における交通特性を考慮した抽出方法を検討

## パブリックコメントの実施(道路利用者等の意見)

- ・道路利用者が実感している渋滞箇所を抽出
- ・最新データや現地状況により渋滞状況を確認

## 「地域の主要渋滞箇所」の選定

- ・速度低下箇所が連続しており、複数の主要渋滞箇所を含む区間や面的に広がっている区域を、区間またはエリアに集約

## 最新のITS技術を有効活用

- ・道路利用者の移動情報(プローブデータ)を収集・分析
- ・速度低下等の道路交通状況を客観的かつ効率的に把握



## 今後の予定

- ・対策検討に向けて、京阪神圏渋滞ボトルネック対策協議会等で議論を進めます。
- ・今後、主要渋滞箇所については、最新交通データ及び地域の交通状況を踏まえ、随時見直しを図っていきます。

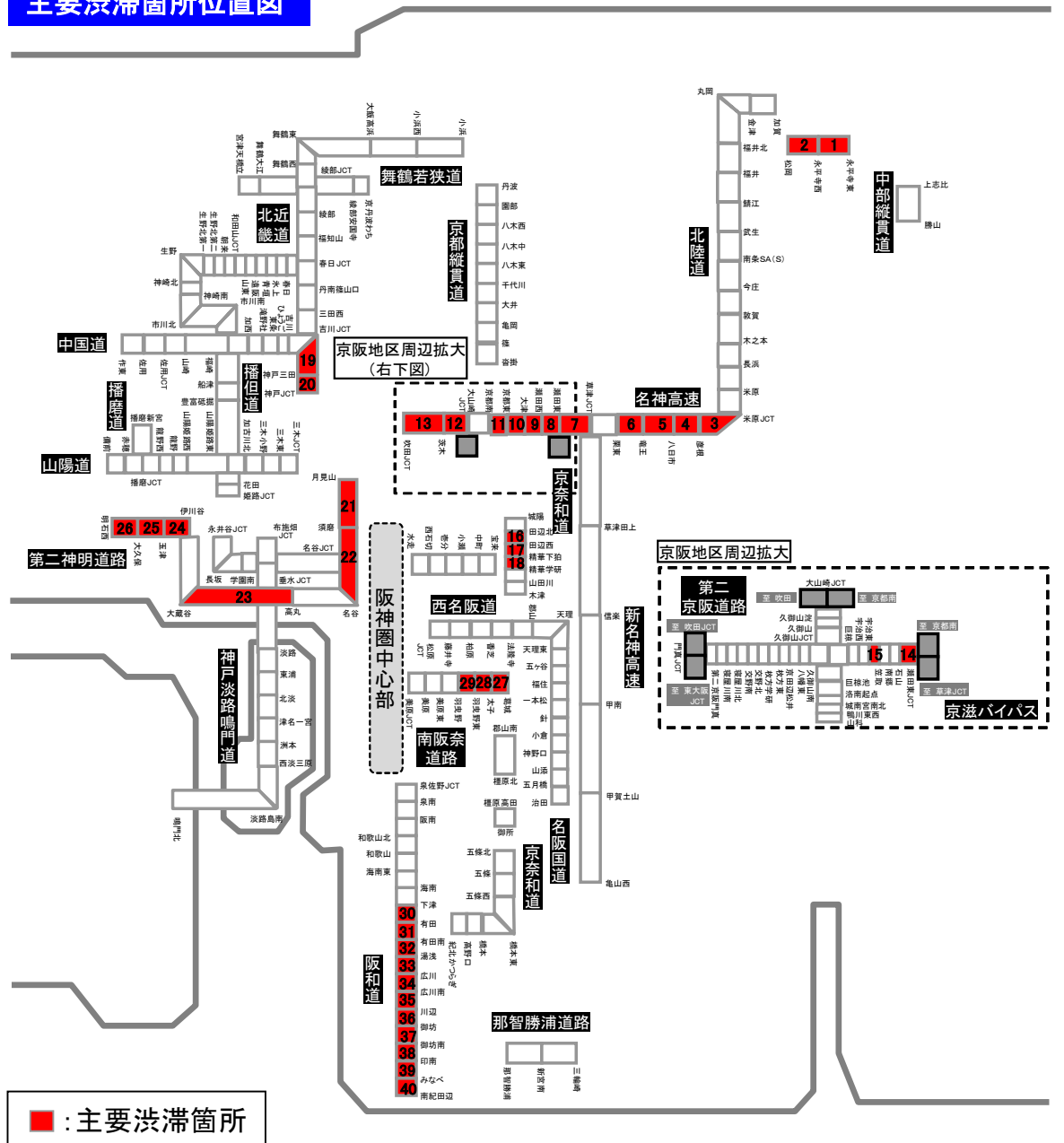
# 近畿管内高速道路(全国ネットワーク)の主要渋滞箇所

## 主要渋滞箇所リスト

□ : 京阪神圏内(16箇所)

道路名	区間名
1	中部縦貫道 永平寺東～永平寺西
2	中部縦貫道 永平寺西～松岡
3	名神高速 米原JCT～彦根
4	名神高速 彦根～八日市
5	名神高速 八日市～竜王
6	名神高速 竜王～栗東
7	名神高速 草津JCT～瀬田東
8	名神高速 瀬田東～瀬田西
9	名神高速 瀬田西～大津
10	名神高速 大津～京都東
11	名神高速 京都東～京都南
12	名神高速 大山崎JCT～茨木
13	名神高速 茨木～吹田JCT
14	京滋バイパス 瀬田東JCT～石山
15	京滋バイパス 笠取～宇治東
16	京奈和道 田辺北～田辺西
17	京奈和道 田辺西～精華下粕
18	京奈和道 精華下粕～精華学研
19	中国道 神戸三田～吉川JCT
20	中国道 神戸JCT～神戸三田
21	第二神明道路 月見山～須磨
22	第二神明道路 須磨～名谷
23	第二神明道路 高丸～大蔵谷
24	第二神明道路 伊川谷～玉津
25	第二神明道路 玉津～大久保
26	第二神明道路 大久保～明石西
27	南阪奈道路 太子～葛城
28	南阪奈道路 羽曳野東～太子
29	南阪奈道路 羽曳野～羽曳野東
30	阪和道 下津～有田
31	湯浅御坊道路 有田～有田南
32	湯浅御坊道路 有田南～湯浅
33	湯浅御坊道路 湯浅～広川
34	湯浅御坊道路 広川～広川南
35	湯浅御坊道路 広川南～川辺
36	湯浅御坊道路 川辺～御坊
37	阪和道 御坊～御坊南
38	阪和道 御坊南～印南
39	阪和道 印南～みなべ
40	阪和道 みなべ～南紀田辺

## 主要渋滞箇所位置図



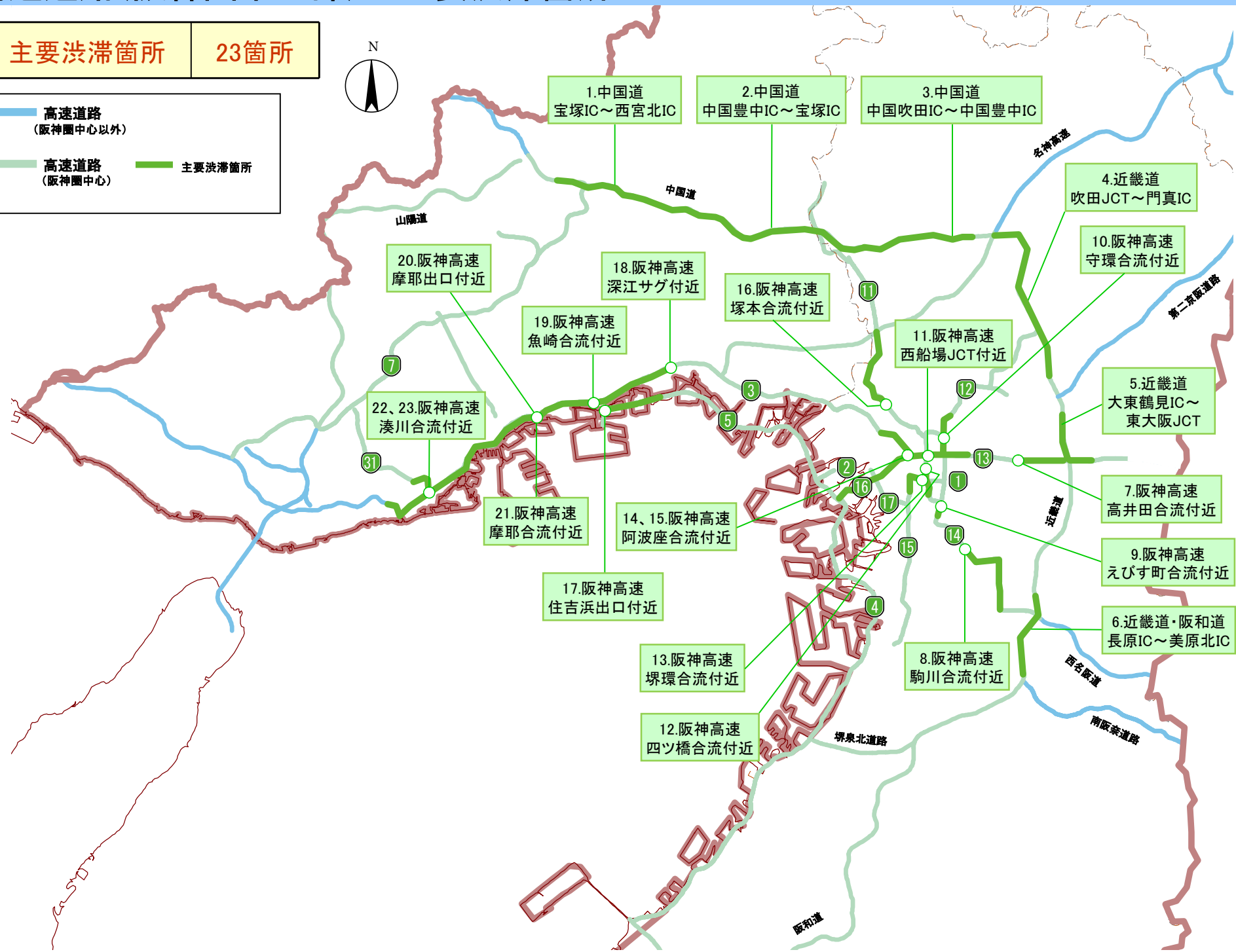
※注: 上下線のいずれかの方向でも渋滞している区間を表しています。

# 高速道路(阪神圏中心部)の主要渋滞箇所

主要渋滞箇所 23箇所

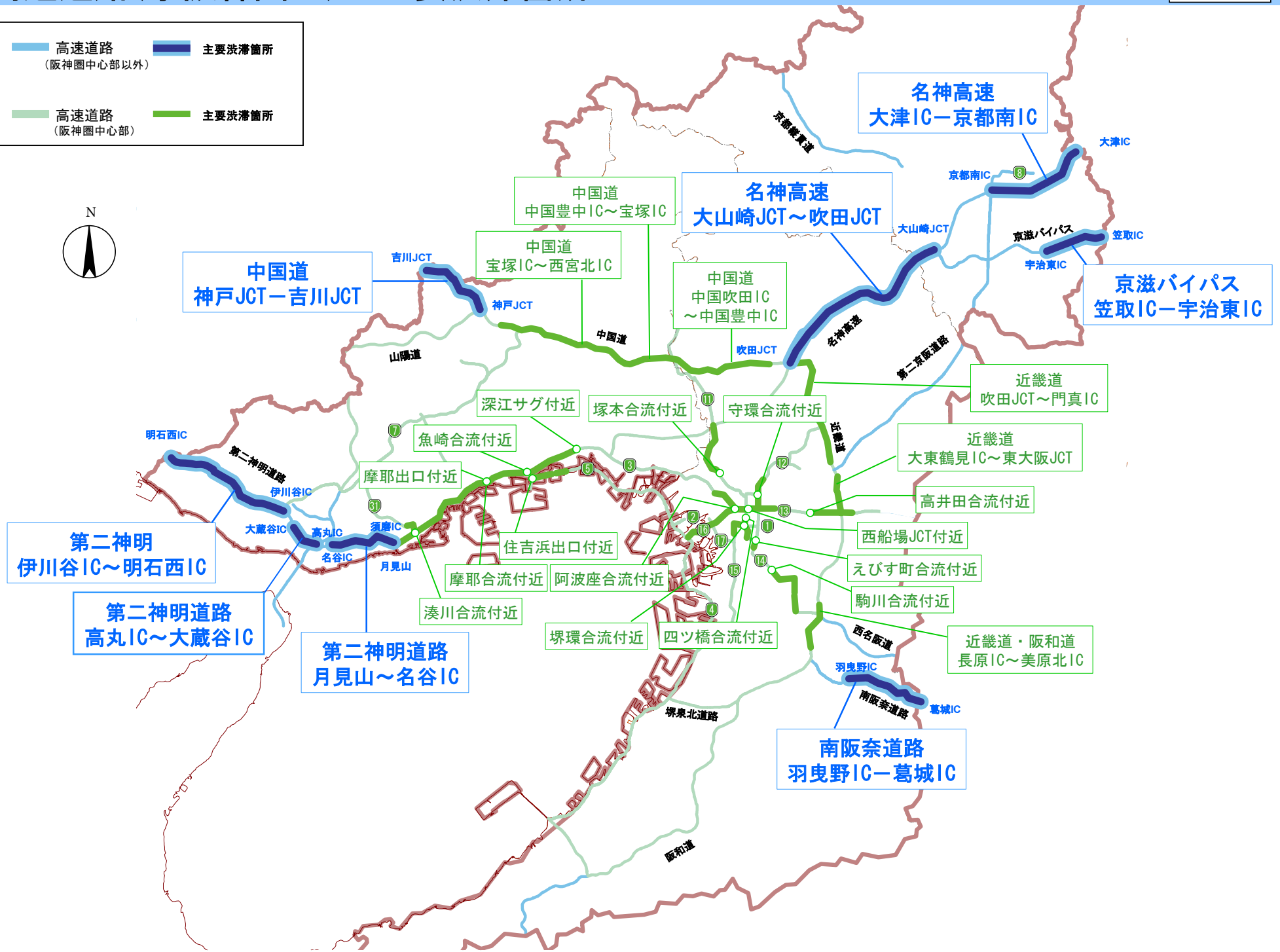
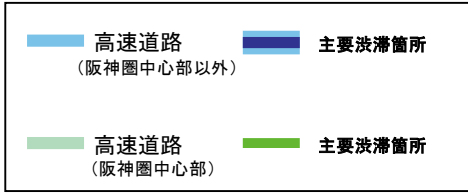
— 高速道路 (阪神圏中心以外)  
— 高速道路 (阪神圏中心)

● 主要渋滞箇所



# 高速道路(京阪神圏内)の主要渋滞箇所

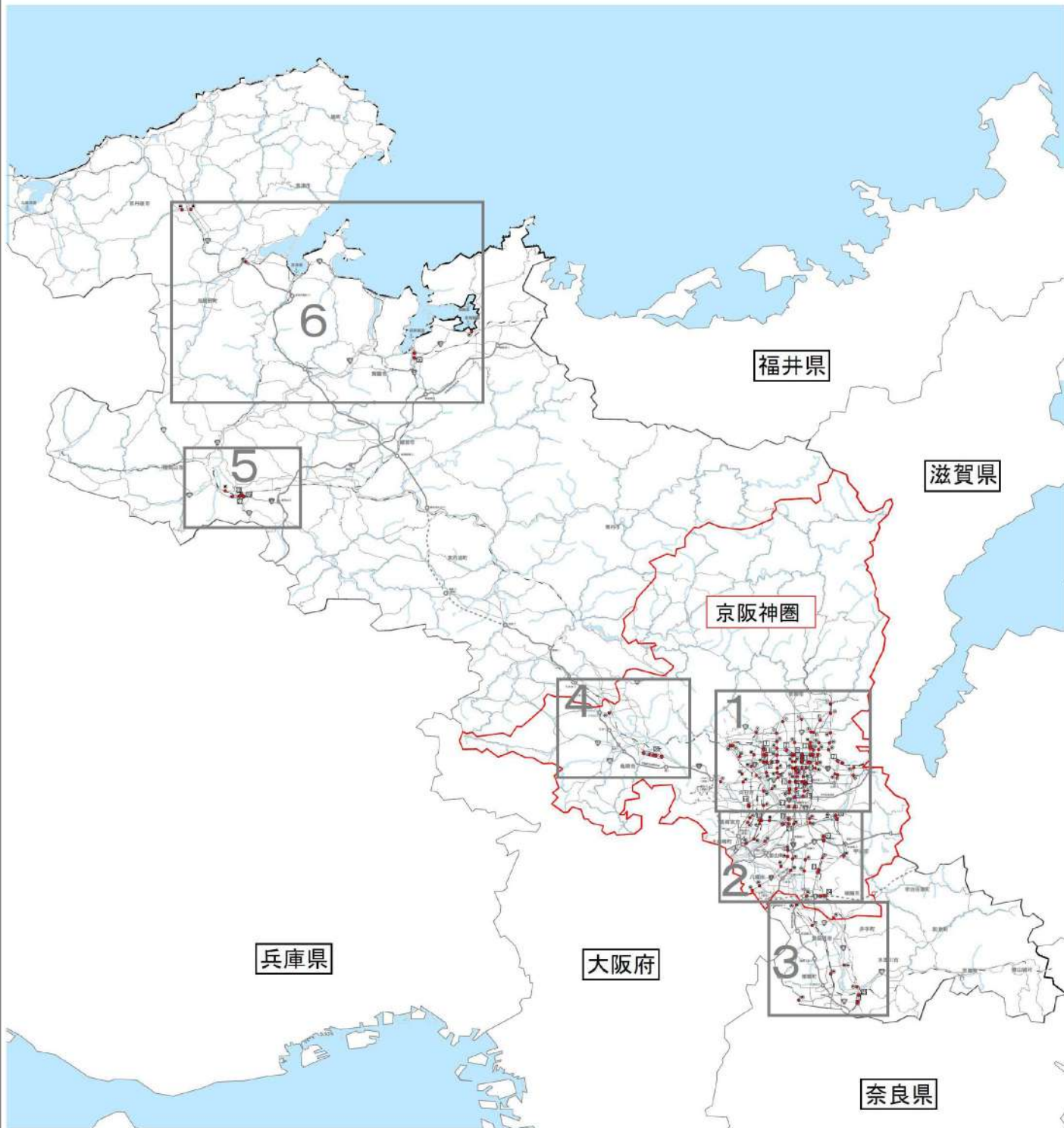
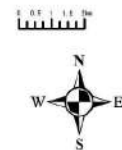
参考



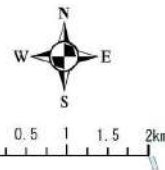


主要渋滞箇所	集約される区間数	箇所数
134箇所	25区間	76箇所
	※58箇所が含まれる	

※上記は、京阪神圏内の箇所数



※京阪神圏外は、京都府域渋滞対策協議会にて選定



### 区間

区間番号	区間名	道路名
1	一般国道162号	天徳川東側
	天神川河原～天神川西側	天神川西側
2	国道	西条大宮
	宇治川河原～宇治川西側	宇治川西側
3	宇治川河原～宇治川西側	宇治川西側
4	宇治川河原～宇治川西側	宇治川西側
5	宇治川河原～宇治川西側	宇治川西側
6	一般国道17号	西条大宮
7	一般国道17号	西条大宮
8	一般国道17号	西条大宮
9	一般国道17号	西条大宮
10	一般国道17号	西条大宮
11	一般国道17号	西条大宮
12	一般国道17号	西条大宮
13	一般国道17号	西条大宮
14	一般国道17号	西条大宮
15	一般国道17号	西条大宮
16	一般国道17号	西条大宮
17	一般国道17号	西条大宮

### 箇所

箇所番号	箇所名
1	花園橋
2	白川大橋
3	千本大橋
4	鳥丸大橋
5	高野橋
6	橋本
7	北野橋
8	河原町今出川
9	川橋今出川
10	白川今出川
11	白川
12	堀川大橋
13	河原町大橋
14	東山丸太橋
15	天王町
16	清見三宮
17	谷町下横丁公園西
18	西大路御道
19	三條大橋
20	東山三宮
21	東山
22	豊原御道
23	橋本御道
24	西大路御道
25	西大路御道
26	西大路御道
27	西大路御道
28	西大路御道
29	西大路御道
30	西大路御道
31	西大路御道
32	西大路御道
33	西大路御道
34	西大路御道
35	西大路御道
36	西大路御道
37	西大路御道
38	西大路御道
39	西大路御道
40	西大路御道
41	西大路御道
42	西大路御道
43	西大路御道
44	西大路御道
45	西大路御道
46	西大路御道
47	西大路御道
48	西大路御道
49	西大路御道
50	西大路御道
51	西大路御道

区間: 交差点等が連坦するなど、速度低下箇所が連続しており、複数の主要渋滞箇所を含む区間



凡例

- 主要渋滞箇所
- 単独箇所
- 区間
- 道路種類
- 高速道路
- 一般国道以上
- 市町村道
- 主要路線
- 駅前
- 市役所・役場
- 京
- 私鉄
- 港湾



# 2

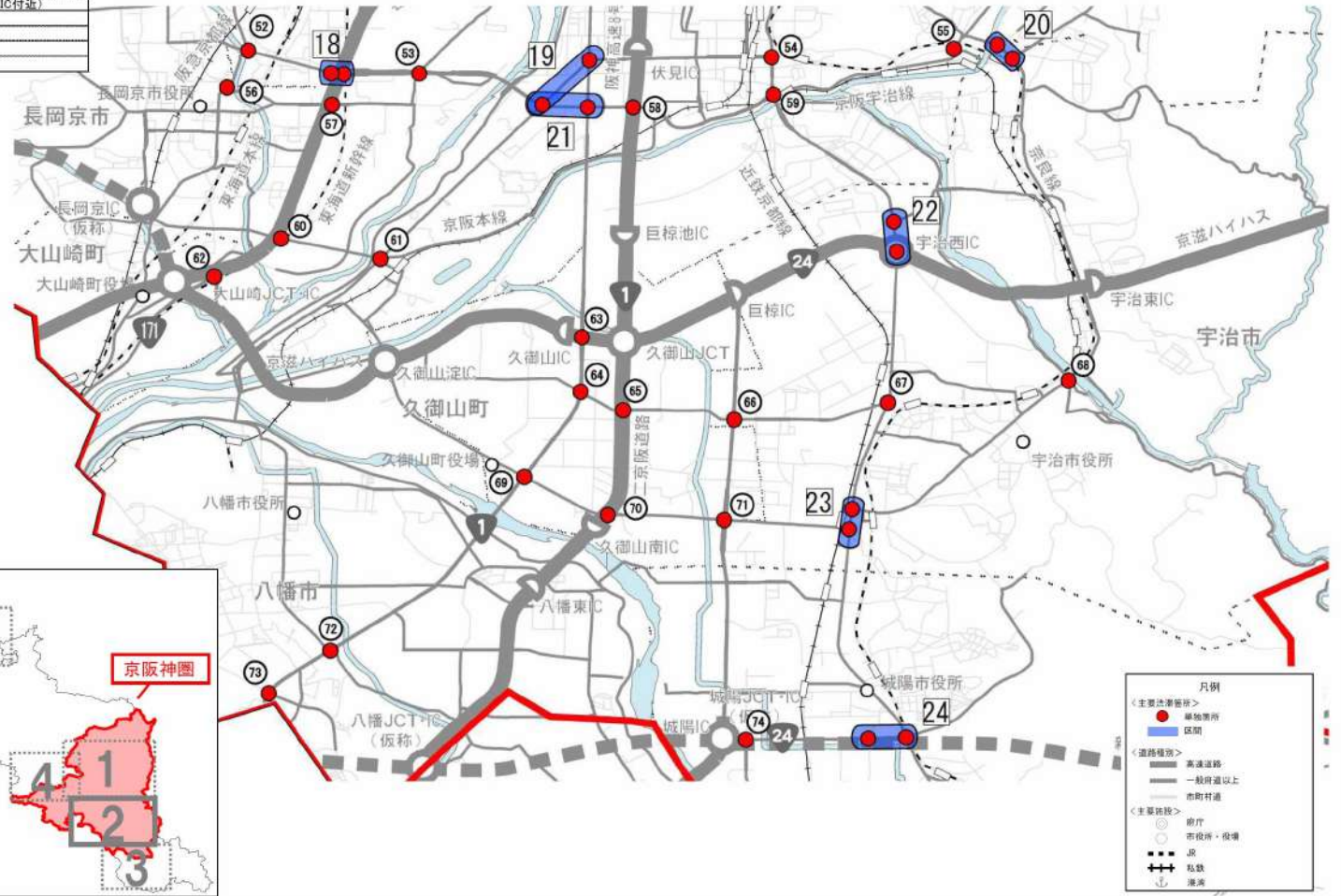
## 京都府中南部

### ■ 区間

区間名	箇所名
18 志水西向日停車場線 上抽野釜川～夢川・上抽野	上抽野釜川 夢川・上抽野
19 京都守口線 大手筋～外環橋大路	大手筋 外環橋大路
20 京都宇治線 六地藏奈良町～六地藏町並	六地藏奈良町 六地藏町並
21 観月橋橋大路線 外環橋大路～橋大路	外環橋大路 橋大路
22 一般国道24号 国道24号・黄旗停車場線～名称なし(宇治西IC付近)	名称なし(宇治西IC付近)
23 城陽宇治線 広野～大久保	広野 大久保
24 一般国道24号 消防本部前～城陽新池	消防本部前 城陽新池

### ■ 箇所

箇所名
52 一文橋
53 夢川
54 御香宮前
55 六地藏
56 馬場一丁目
57 馬場
58 下三橋
59 観月橋北詰
60 勝蓮寺
61 納所
62 国道五条本
63 京滋ハイパス森
64 久御山森
65 市田
66 宇治安田
67 小倉西山
68 宇治橋西詰
69 久御山田井
70 佐山
71 大久保田原
72 八幡一ノ坪
73 八幡洞ヶ峠
74 大群



区間: 交差点等が連坦するなど、  
速度低下箇所が連続しており、  
複数の主要渋滞箇所を含む区間



凡例

●	主要渋滞箇所
●	単独箇所
■	区間
—	道路種別
—	高速道路
—	一般国道以上
—	市町村道
○	主要施設
○	前庁
○	市役所・役場
—	JR
—	私鉄
—	河川



# 3

## 京都府南部

### ■ 区間

区間名	箇所名
25	木津 大谷 木津奈良道

### ■ 箇所

箇所名
75 名称なし(田辺北IC付近)
76 山城大橋東詰
77 京田辺市役所東
78 名称なし(祝園駅前)
79 開橋
80 (仮称)両国橋
81 上狛四丁目

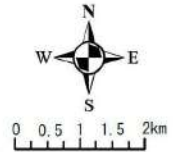
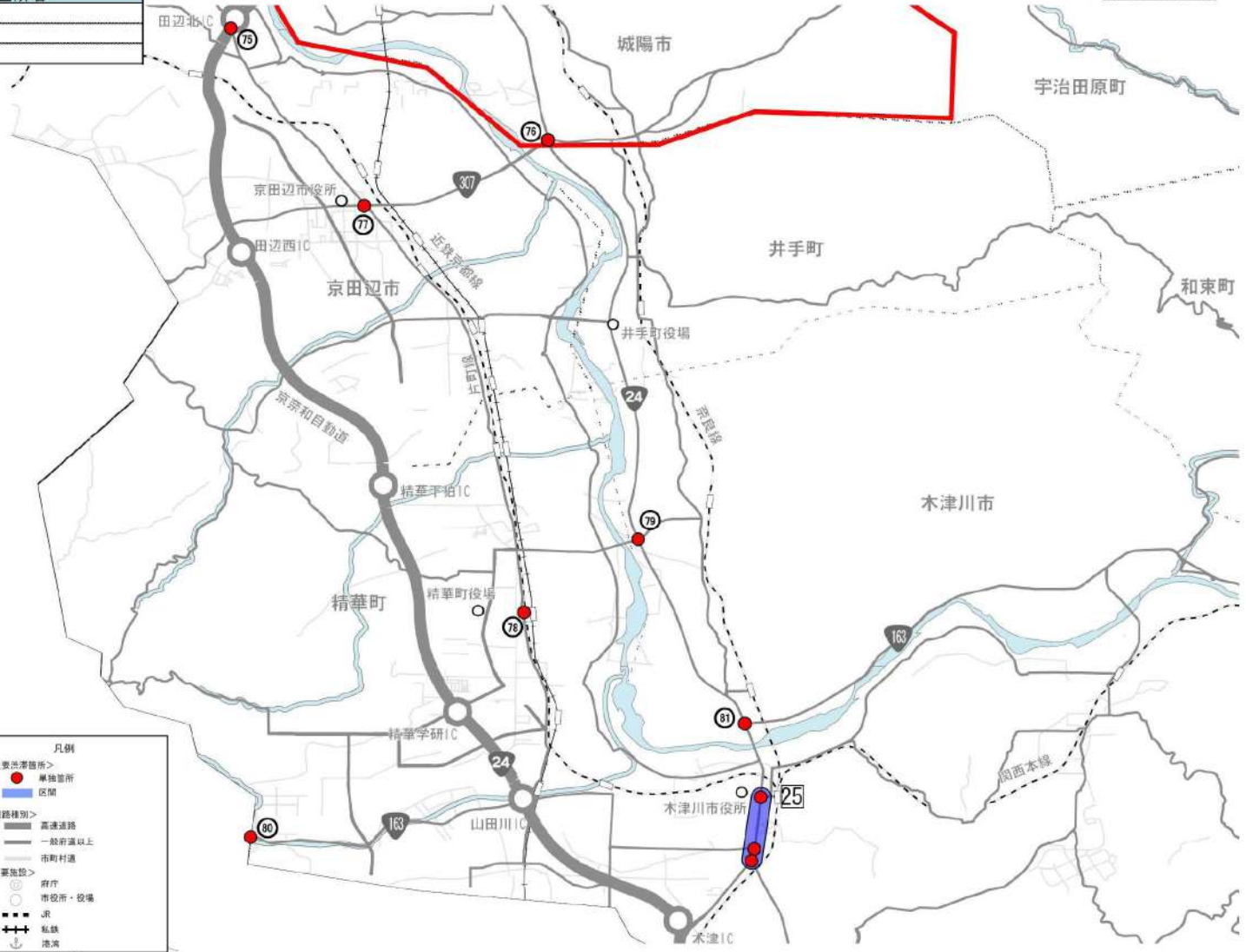
注) ●は京阪神圏外

区間: 交差点等が連坦するなど、速度低下箇所が連続しており、複数の主要渋滞箇所を含む区間



凡例

●	主要渋滞箇所
●	単独箇所
■	区間
—	高速道路
—	一般府道以上
—	市町村道
○	府庁
○	市役所・役場
—+—	JR
—+—	私鉄
⊥	港湾



※京阪神圏外は、京都府域渋滞対策協議会にて選定

# 4

## 京都府西部

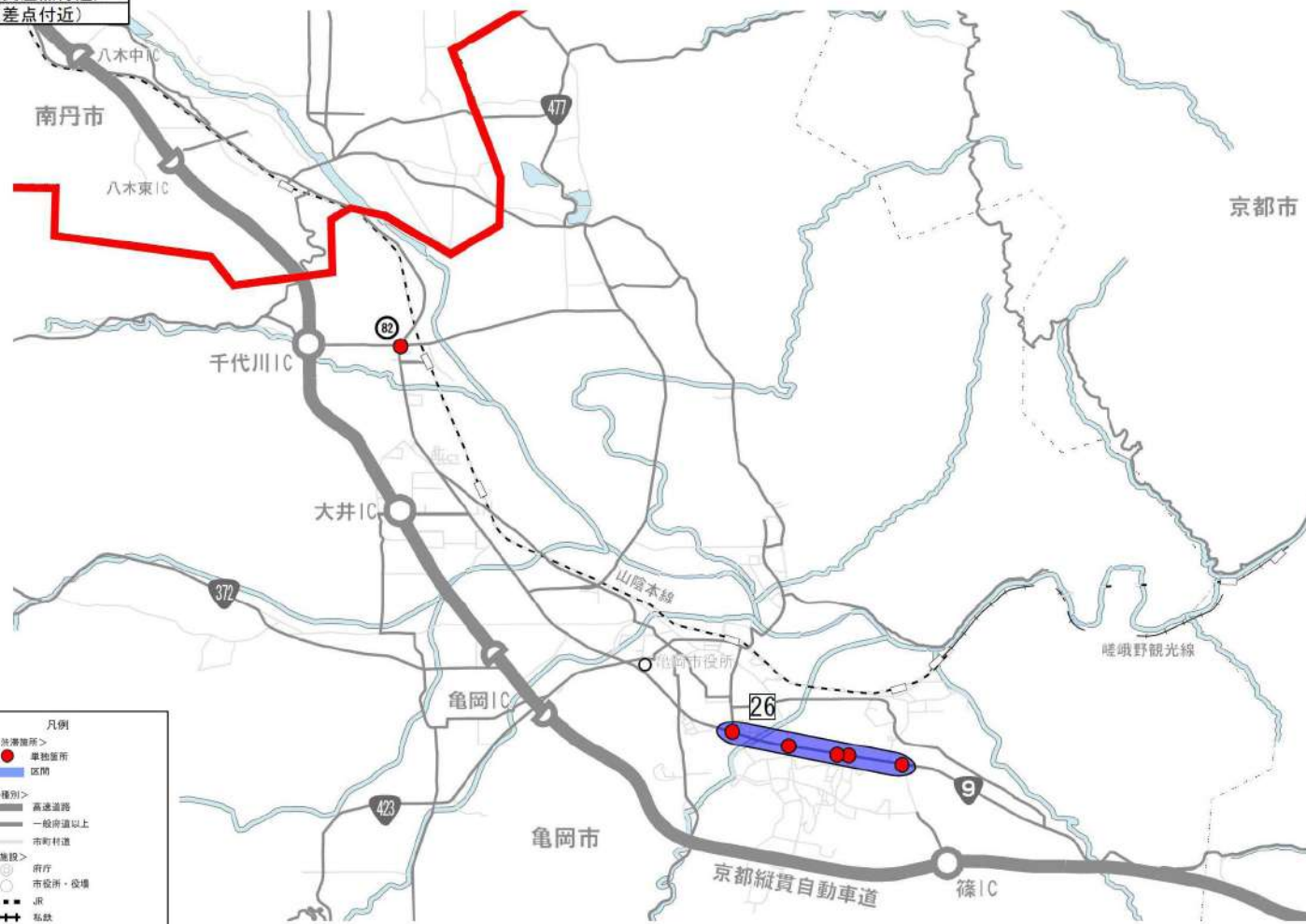
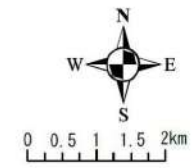
### ■ 区間

区間名	箇所名
26 一般国道9号 矢田口～名称なし(野条交差点付近)	矢田口
	頼政塚
	西川橋
	名称なし(西川橋交差点付近)
	名称なし(野条交差点付近)

### ■ 箇所

箇所名
82 千原

区間: 交差点等が連坦するなど、速度低下箇所が連続しており、複数の主要渋滞箇所を含む区間



- 凡例
- <主要渋滞箇所>
    - 単独箇所
    - 区間
  - <道路種別>
    - 高速道路
    - 一般府道以上
    - 市町村道
  - <主要施設>
    - 府庁
    - 市役所・役場
    - JR
    - 私鉄
    - 港

# 5

## 京都府北西部

### ■ 区間

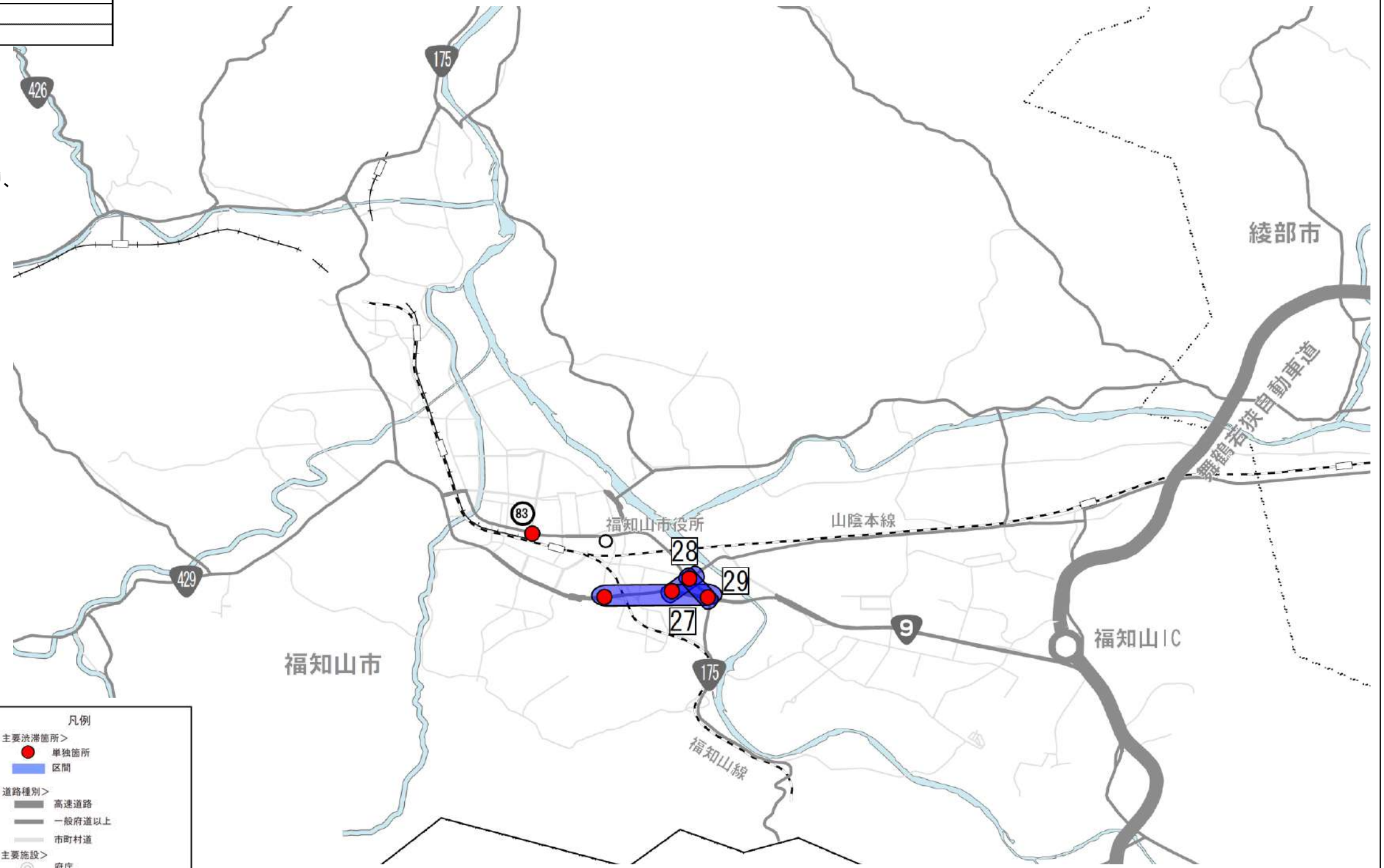
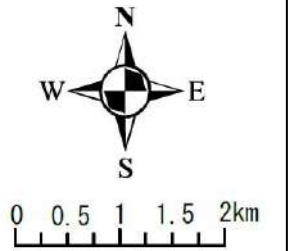
区間名	箇所名
27 一般国道9号 自衛隊下～西堀	自衛隊下
	松縄手
	西堀
28 福知山綾部線 西堀～東堀	西堀
	東堀
29 舞鶴福知山線 松縄手～東堀	松縄手
	東堀

### ■ 箇所

箇所名
83 福知山駅前末広

注) 全て京阪神圏外

区間: 交差点等が連坦するなど、速度低下箇所が連続しており、複数の主要渋滞箇所を含む区間



凡例

●	単独箇所
■	区間
＜道路種別＞	
—	高速道路
—	一般府道以上
—	市町村道
＜主要施設＞	
○	府庁
○	市役所・役場
—	JR
—	私鉄
⚓	港湾

※京阪神圏外は、京都府域渋滞対策協議会にて選定



# 6

## 京都府北部

### ■ 区間

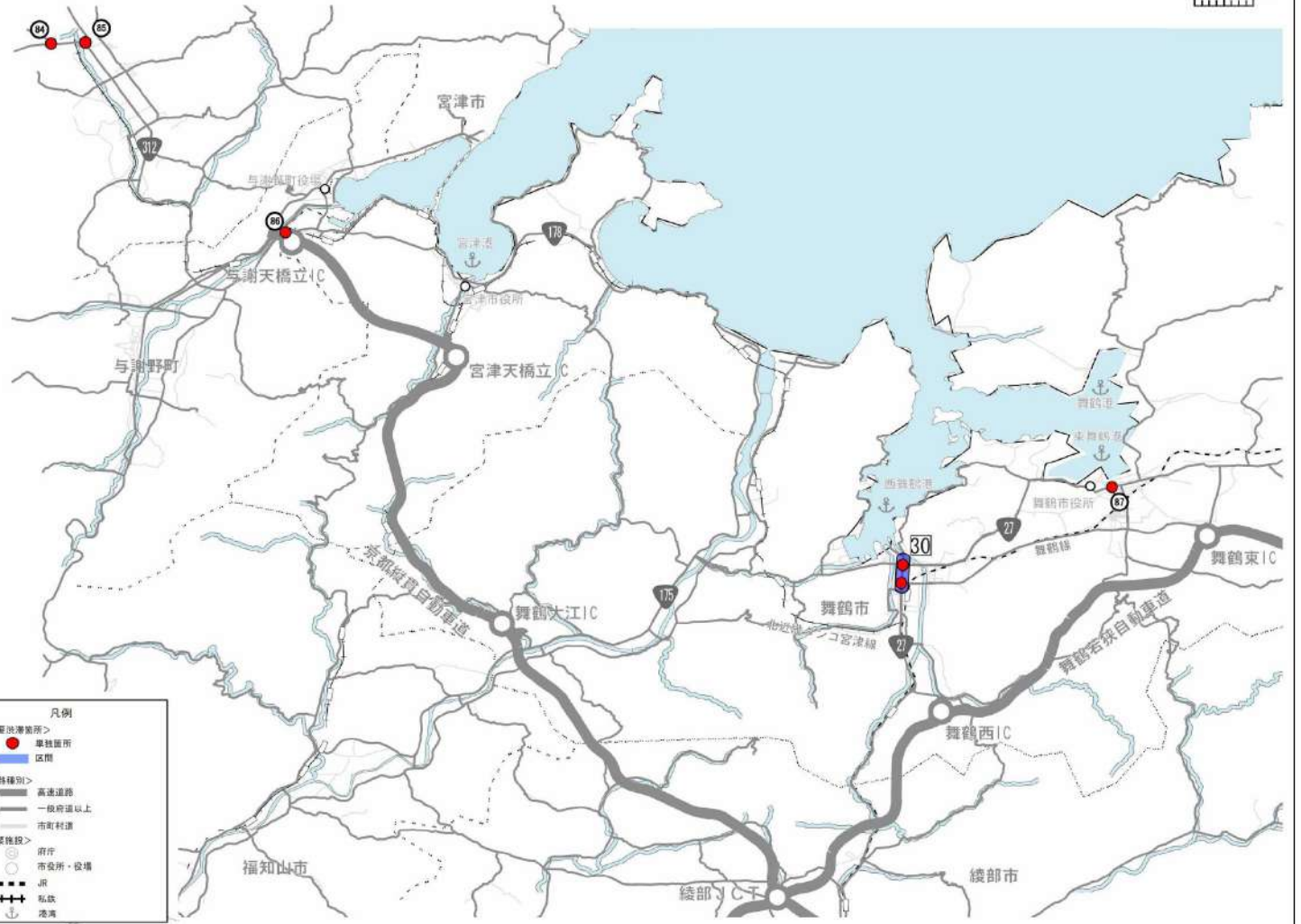
区間名	箇所名
30 一般国道175号 大手～大手千日前	大手 大手千日前

### ■ 箇所

箇所名
84 長岡
85 長岡大橋
86 石田橋
87 大門三条

注) 全て京阪神圏外

区間: 交差点等が連坦するなど、速度低下箇所が連続しており、  
複数の主要渋滞箇所を含む区間



※京阪神圏外は、京都府域渋滞対策協議会にて選定

# 大阪府

## 地域の主要渋滞箇所(一般道)

主要渋滞箇所	集約されるエリア数	集約される区間数	箇所数
327箇所	6エリア	29区間	204箇所
	※59箇所が含まれる	※64箇所が含まれる	

京都府

兵庫県

奈良県

和歌山県



### 凡例

- <主要渋滞箇所>
- 主要渋滞箇所
- ◆ 主要渋滞箇所(踏切)
- エリア
- 区間
- <道路種別>
- 高速道路
- 一般府道以上
- 市町村道
- <主要渋滞箇所に関連する主な施設>
- 大規模商業施設
- 駅
- <主要施設>
- 県庁
- 市役所
- 役場
- ✈ 空港
- ⚓ 港湾
- JR
- ⋯ 私鉄

エリア：都市部等、混雑区間・箇所が面的に広がっており、複数路線に跨り複数の主要渋滞箇所を含む区域

区間：交差点等が連担するなど、速度低下箇所が連続しており、複数の主要渋滞箇所を含む区間



0 1 2 3 4 5 10km



区間

区間名	箇所名
1 (主)伏見柳谷高槻線 (副)八丁堀	別院
2 (主)大東高槻線 (市役所前～名鉄無し(高西・南))	北吹野町 名鉄なし(高西・南)
3 国道171号 (大畑町～富田丘町西)	富田丘町西 大畑町
4 (一)鳥飼八丁富田線他 (大畑町～<踏切>富田東)	<踏切>富田東 大畑町
5 国道171号 (畑田東～西河原西)	西河原西 畑田東
6 国道176号 (西本町～津田駅前)	津田駅前 西本町
7 (一)枚方茨木線 (中穂積～永代町付近)	名鉄なし(永代町) 名鉄なし(新金沢市駅北側) 中穂積
8 (主)大阪高槻京都線 (中穂積～宇野辺北)	中穂積 宇野辺北 下穂積1丁目
9 (主)大阪高槻線 (唐崎北～唐崎)	唐崎北 唐崎
10 国道307線 (津田山手～杉1丁目)	津田北町3 杉1丁目
11 (主)大阪中央環状線他 (桜塚～八坂橋)	桜塚 八坂橋
12 国道1号 (私部西付近)	私部西3 私部西5

箇所

箇所名	箇所名
11 毛儿北	38 横山台駅
20 野田	40 高槻駅
31 奈良国境前	41 橋1丁目
4 藤原町	42 <踏切>本屋敷
5 大畑町	43 富田2丁目
9 西河原	44 千早丘1丁目
10 清水	45 本屋敷
8 西河原	46 北大阪高速センター入日東
50 中津	47 国道本町
10 吹野町1丁目	48 吹野1丁目
11 吹子	49 豊田北
12 箕面5丁目	50 唐崎
13 伏見茨木北西	51 吹野西
14 吹野	52 豊田2丁目
15 柳川北	53 豊田東3丁目
16 出産敷	54 唐崎東
17 吹野口	55 一津屋
18 吹野	56 吹野IC
19 国道田口南	57 片山町2丁目
20 吹一ル枚方南	58 仁知寺
21 吹一の吹野	59 名鉄無し(片山町二丁目東・西)
22 名鉄吹野	60 名鉄吹野
23 吹之吹北	61 名鉄無し(鳥飼の湯2丁目)
24 吹之吹4丁目東	62 藤屋川公園前
25 新牛車馬野1	63 吹野吹野
26 吹の川	64 陸運事務所南
27 石橋橋下	65 上津島
28 山田北	66 一津屋2丁目
29 西津大橋南	67 吹野
30 唐崎	68 大畑町1丁目
31 西園	69 庄内東町
32 吹野東1丁目東	70 国道428号(江の木の町付近芝芝町)
33 名鉄なし(唐崎高3丁目 大東中央環状線・市道)	71 吹野
34 吹野東4丁目東	72 大目
35 桜の町南	73 上野庄
36 中津南	74 大畑2
37 吹野東通	
38 吹野2丁目	

凡例

<主要渋滞箇所>  
 ● 主要渋滞箇所  
 ● 主要渋滞箇所(踏切)  
 エリア  
 区間

<主要施設>  
 ○ 県庁  
 ○ 市役所  
 ○ 役場  
 ○ 空港  
 ○ 港湾  
 - - JR  
 ..... 私鉄

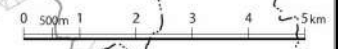
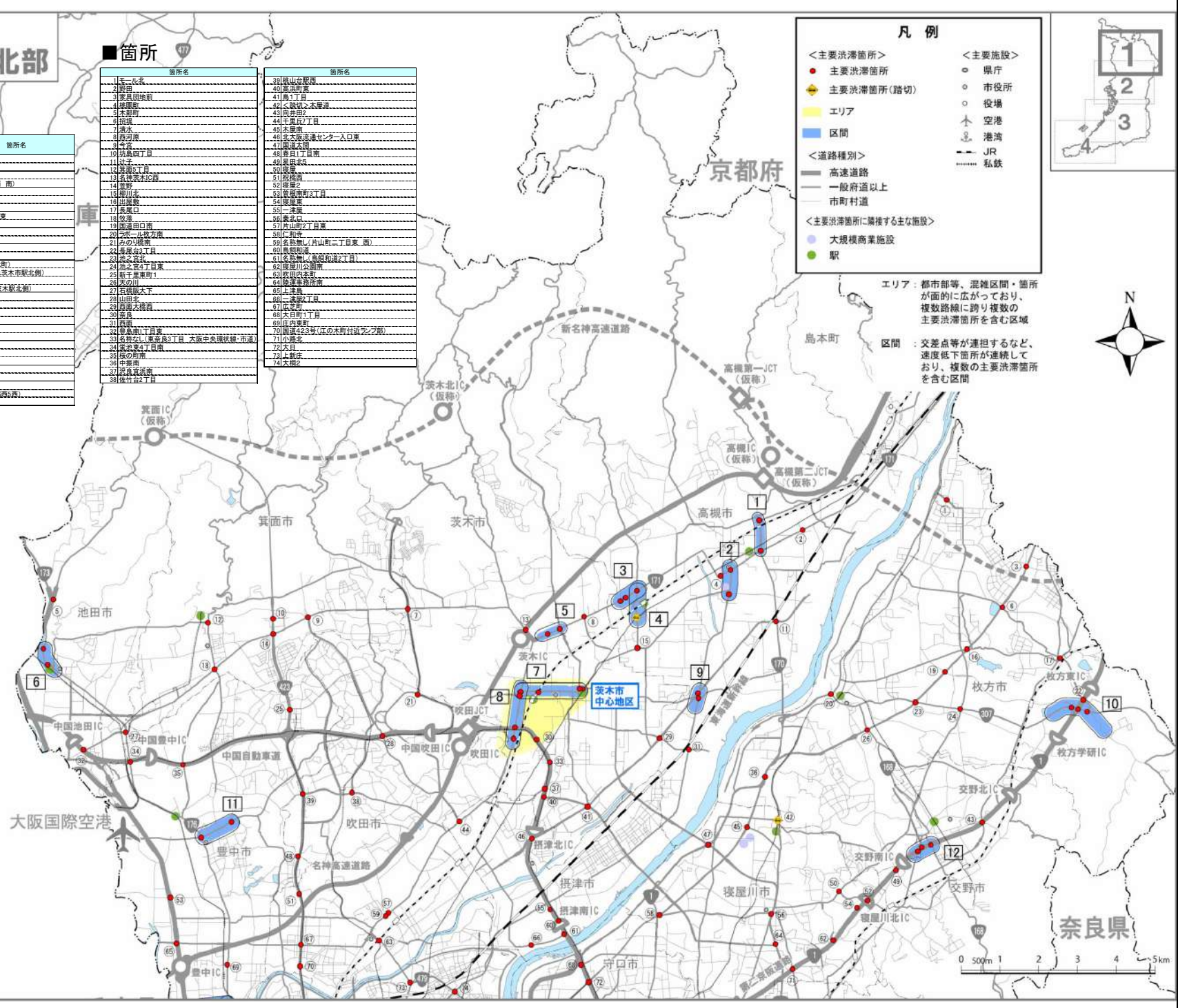
<道路種別>  
 高速道路  
 一般府道以上  
 市町村道

<主要渋滞箇所に関連する主な施設>  
 ● 大規模商業施設  
 ● 駅



エリア：都市部等、混雑区間・箇所が面的に広がっており、複数路線に跨り複数の主要渋滞箇所を含む区域

区間：交差点等が連担するなど、速度低下箇所が連続しており、複数の主要渋滞箇所を含む区間







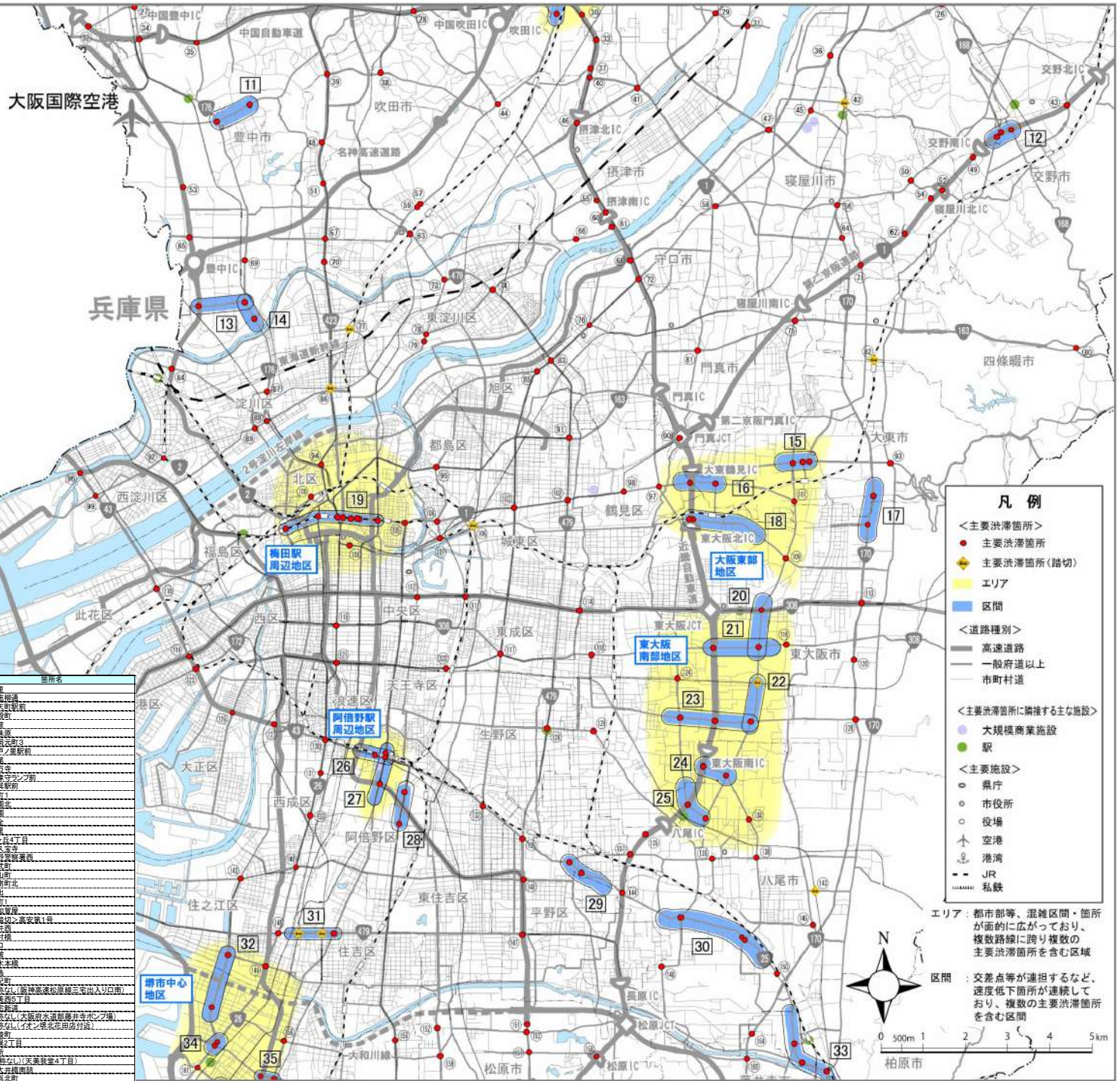
■ 区間

Table with 2 columns: 区間名 (Interval Name) and 箇所名 (Location Name). Lists 12-34 intervals with their respective locations.

■ 箇所

Table with 3 columns: 箇所名 (Location Name), 箇所名 (Location Name), 箇所名 (Location Name). Lists various locations from 271 to 1611.

大阪国際空港



凡例 (Legend) section containing symbols for main flood-prone areas, roads, and facilities.

Area and Interval (エリア・区間) explanation text and a scale bar from 0 to 5 km.





阪神港堺泉北区



区間

区間名	箇所名
33 国道25号 (柏原駅下り~国分南)	田原駅下り
	安全
34 国道26号 (北公園前~成島町)	国分南
	国分本町4
35 国道26号 (北公園前~成島町)	国分本町4
	北公園前
36 国道26号 (成島町~成島町)	北公園前
	成島町
37 国道309号 (中野島3丁目~中野島5丁目)	中野島3丁目
	中野島5丁目
38 国道309号 (舟渡北~舟渡南)	舟渡北
	舟渡南
39 国道170号 (桜井~中野島3丁目)	中野島3丁目
	桜井
40 国道371号 (本町~七つ辻~高多町)	本町
	七つ辻
41 国道371号 (本町~七つ辻~高多町)	七つ辻
	高多町
42 国道371号 (本町~七つ辻~高多町)	高多町
	土生
43 国道371号 (本町~七つ辻~高多町)	土生
	土生
44 国道371号 (本町~七つ辻~高多町)	土生
	土生
45 国道371号 (本町~七つ辻~高多町)	土生
	土生
46 国道371号 (本町~七つ辻~高多町)	土生
	土生
47 国道371号 (本町~七つ辻~高多町)	土生
	土生

箇所

箇所名	箇所名	箇所名
131 名取なし(阪神津路松原線三車出入口)	173 内南	195 千代田駅前
132 三島町	174 内南	196 千代田駅前
133 名取なし(大阪府水運部職員住宅)	175 名取なし(久米田北二)	197 名取なし(久米田北二)
134 名取なし(大阪府水運部職員住宅)	176 名取なし(下高島)	198 名取なし(下高島)
135 名取なし(オゾン城北花園付設)	177 下高島	199 名取なし(下高島)
136 名取なし(オゾン城北花園付設)	178 名取なし(下高島)	200 名取なし(下高島)
137 名取なし(オゾン城北花園付設)	179 名取なし(下高島)	201 名取なし(下高島)
138 名取なし(オゾン城北花園付設)	180 名取なし(下高島)	202 名取なし(下高島)
139 名取なし(オゾン城北花園付設)	181 上	203 名取なし(下高島)
140 名取なし(オゾン城北花園付設)	182 上	204 名取なし(下高島)
141 名取なし(オゾン城北花園付設)	183 上	205 名取なし(下高島)
142 名取なし(オゾン城北花園付設)	184 上	206 名取なし(下高島)
143 名取なし(オゾン城北花園付設)	185 上	207 名取なし(下高島)
144 名取なし(オゾン城北花園付設)	186 上	208 名取なし(下高島)
145 名取なし(オゾン城北花園付設)	187 上	209 名取なし(下高島)
146 名取なし(オゾン城北花園付設)	188 上	210 名取なし(下高島)
147 名取なし(オゾン城北花園付設)	189 上	211 名取なし(下高島)
148 名取なし(オゾン城北花園付設)	190 上	212 名取なし(下高島)
149 名取なし(オゾン城北花園付設)	191 上	213 名取なし(下高島)
150 名取なし(オゾン城北花園付設)	192 上	214 名取なし(下高島)
151 名取なし(オゾン城北花園付設)	193 上	215 名取なし(下高島)
152 名取なし(オゾン城北花園付設)	194 上	216 名取なし(下高島)
153 名取なし(オゾン城北花園付設)	195 上	217 名取なし(下高島)

凡例

- <主要渋滞箇所>
  - 主要渋滞箇所
  - ⊕ 主要渋滞箇所(踏切)
  - エリア
- <道路種別>
  - 高速道路
  - 一般府道以上
  - 市町村道
- <主要渋滞箇所に関連する主な施設>
  - 大規模商業施設
  - 駅
- <主要施設>
  - 県庁
  - 市役所
  - 役場
  - ⊕ 空港
  - ⊕ 港湾
  - JR
  - 私鉄

エリア：都市部等、混雑区間・箇所が面的に広がっており、複数路線に跨り複数の主要渋滞箇所を含む区域

区間：交差点等が連担するなど、速度低下箇所が連続しており、複数の主要渋滞箇所を含む区間





0 500m 1 2 3 4 5km



■ 区間

区間名	箇所名
42 (主)泉大津東原線 (池上町～柏木)	池上町 柏木
43 (主)大阪和泉東原線 (柏木～和泉市役所北)	柏木 和泉市役所北
45 市道 (下松駅前～土生)	上松駅前 名鉄なし/下松駅前
46 (主)岸和田港原線 (土生～<踏切>東岸和田前)	土生 <踏切>東岸和田前
47 国道170号他 (井原の重載下り～山出)	山出 井原の重載下り

■ 箇所

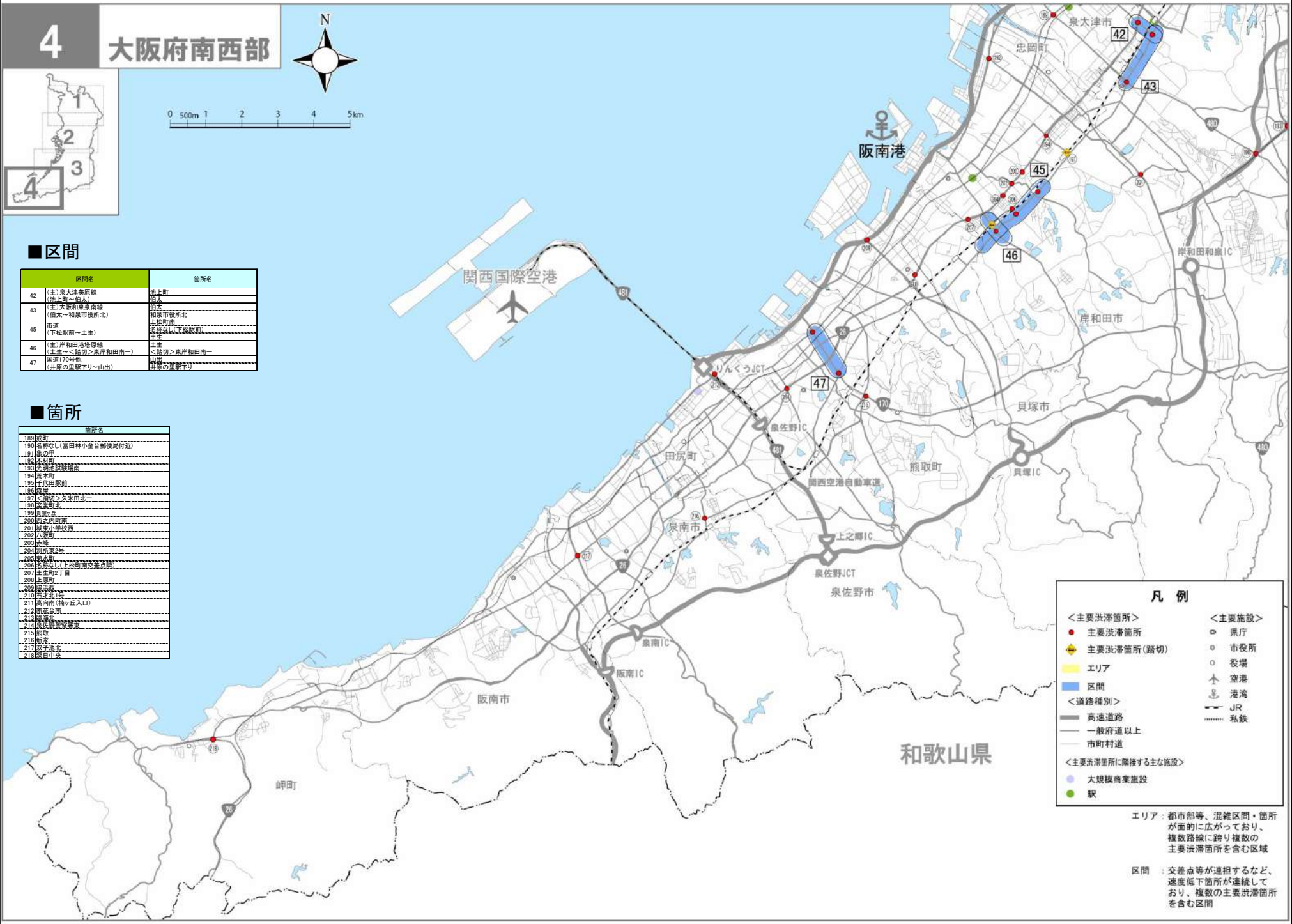
箇所名
180 成町
191 名鉄なし/真田林小倉全郵便局付道
191 島の里
192 木村町
193 大野池記録場前
194 長谷町
195 千代田駅前
196 津屋
197 <踏切>久米田前
198 吉野町北
199 津波公民館
200 奥之内町前
201 城東小学校前
202 八坂町
203 赤峰
204 別所家2号
205 松次町
206 名鉄なし/上松町南交差点前
207 土生町2丁目
208 土原町
209 高島町
210 花才1号
211 高向前(緑ヶ丘入口)
212 高正公民館
213 高正池
214 泉佐野警察署東
215 泉歌
216 泉東
217 泉北
218 深日中央

**凡例**

<主要渋滞箇所>	<主要施設>
● 主要渋滞箇所	○ 県庁
● 主要渋滞箇所(踏切)	○ 市役所
● エリア	○ 役場
■ 区間	✈ 空港
<道路種別>	⚓ 港湾
— 高速道路	— JR
— 一般府道以上	⋯ 私鉄
— 市町村道	
<主要渋滞箇所に関連する主な施設>	
● 大規模商業施設	
● 駅	

エリア：都市部等、混雑区間・箇所が面的に広がっており、複数路線に跨り複数の主要渋滞箇所を含む区域

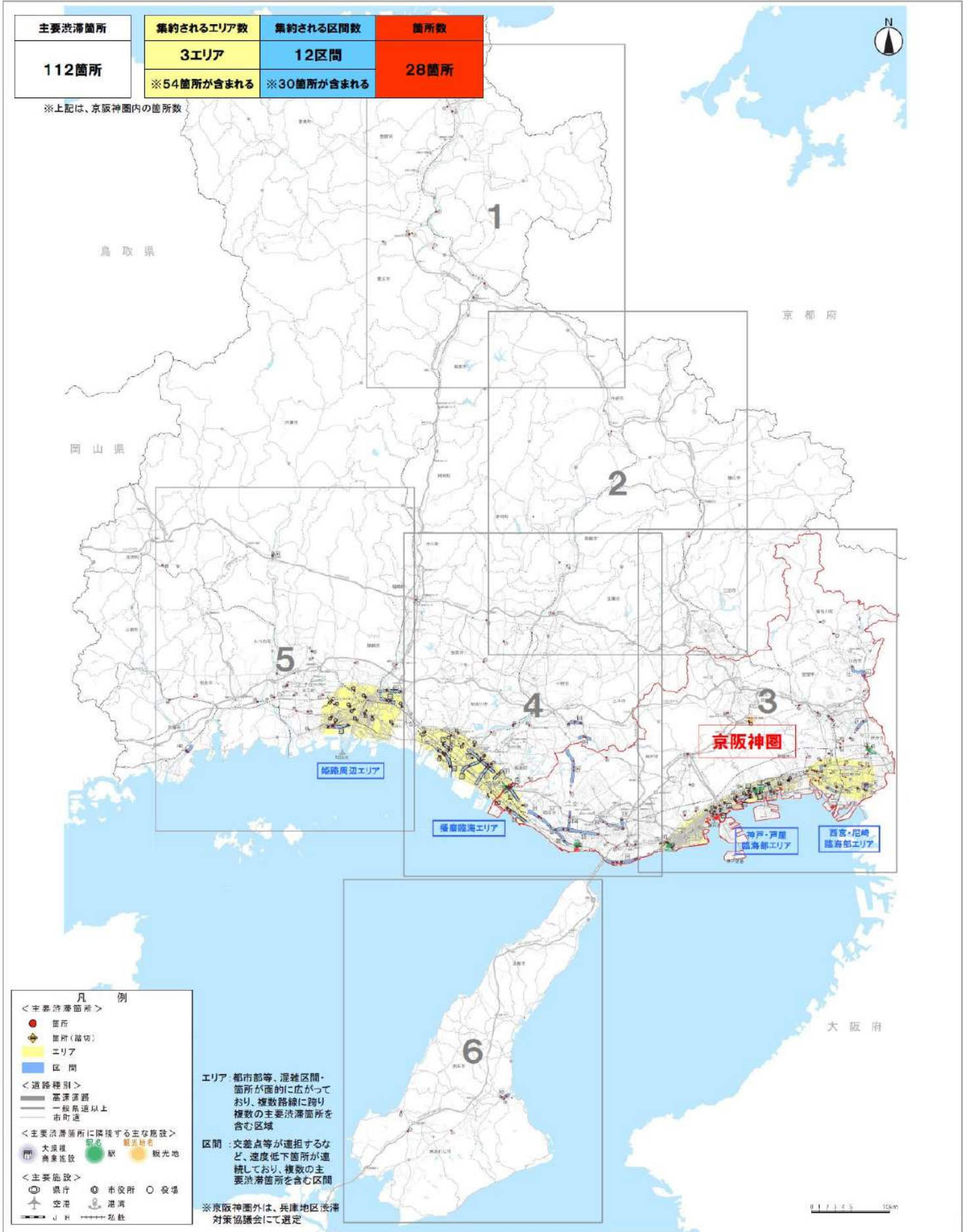
区間：交差点等が連担するなど、速度低下箇所が連続しており、複数の主要渋滞箇所を含む区間





主要渋滞箇所	集約されるエリア数	集約される区間数	箇所数
112箇所	3エリア ※54箇所が含まれる	12区間 ※30箇所が含まれる	28箇所

※上記は、京阪神圏内の箇所数



- 凡例
- <主要渋滞箇所>
    - 箇所
    - ⊕ 箇所(踏切)
    - エリア
    - 区間
  - <道路種別>
    - 高速道路
    - 一般国道以上
    - 市町道
  - <主要渋滞箇所に関連する主な施設>
    - 大規模商業施設
    - 駅
    - 観光地
  - <主要施設>
    - 県庁
    - 市役所
    - 役場
    - 空港
    - 港湾
    - JR
    - 私鉄

エリア：都市部等、混雑区間・箇所が面的に広がっており、複数路線に跨り複数の主要渋滞箇所を含む区域

区間：交差点等が連担するなど、速度低下箇所が連続しており、複数の主要渋滞箇所を含む区間

※京阪神圏外は、兵庫地区渋滞対策協議会にて選定

0 1 2 3 4 5 10km

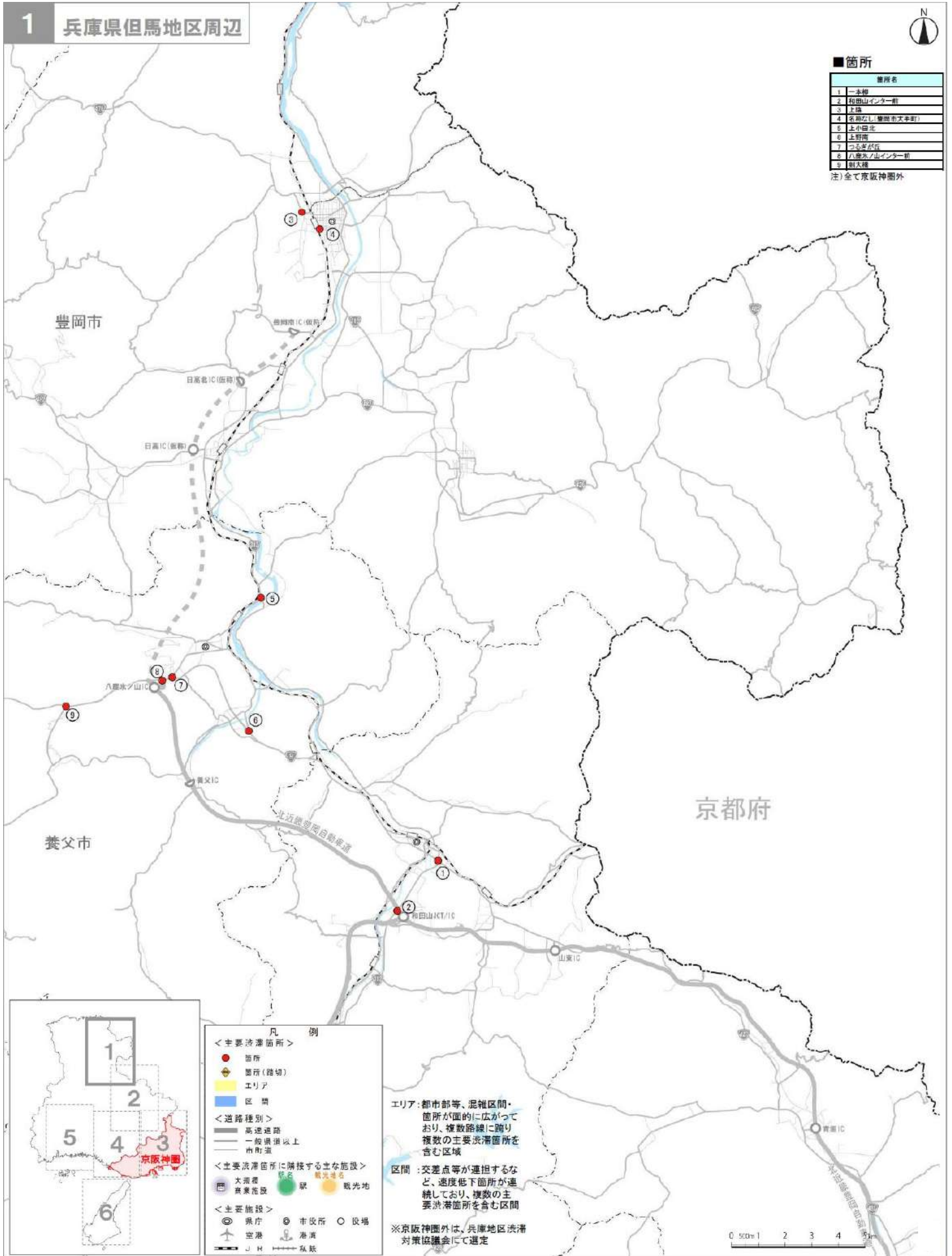
# 1 兵庫県但馬地区周辺



## ■箇所

箇所名
1 一本柳
2 和山インター前
3 上谷
4 名原(なし、豊岡市大字町)
5 上小田生
6 玉野南
7 つるぎが丘
8 八鹿大ノ山インター前
9 別入権

注) 全て京阪神圏外



**凡例**

<主要渋滞箇所>

- 箇所
- ◆ 箇所(踏切)
- エリア
- 区間

<道路種別>

- 高速道路
- 一般国道以上
- 市町道

<主要渋滞箇所に隣接する主な施設>

- 大規模商業施設
- 駅
- 観光地

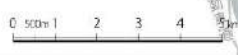
<主要施設>

- 県庁
- 市役所
- 役場
- 空港
- 港湾
- JR
- 私鉄

**エリア:** 都市部等、混雑区間・箇所が面的に広がっており、複数路線に跨り複数の主要渋滞箇所を含む区域

**区間:** 交差点等が連担するなど、速度低下箇所が連続しており、複数の主要渋滞箇所を含む区間

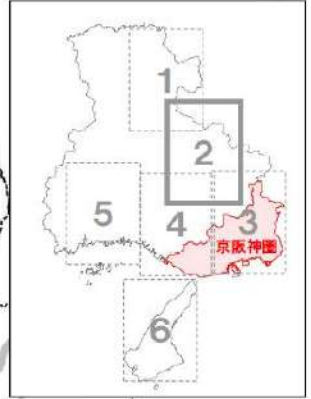
※京阪神圏外は、兵庫県地区渋滞対策協議会にて選定





## 2 兵庫県丹波地区周辺

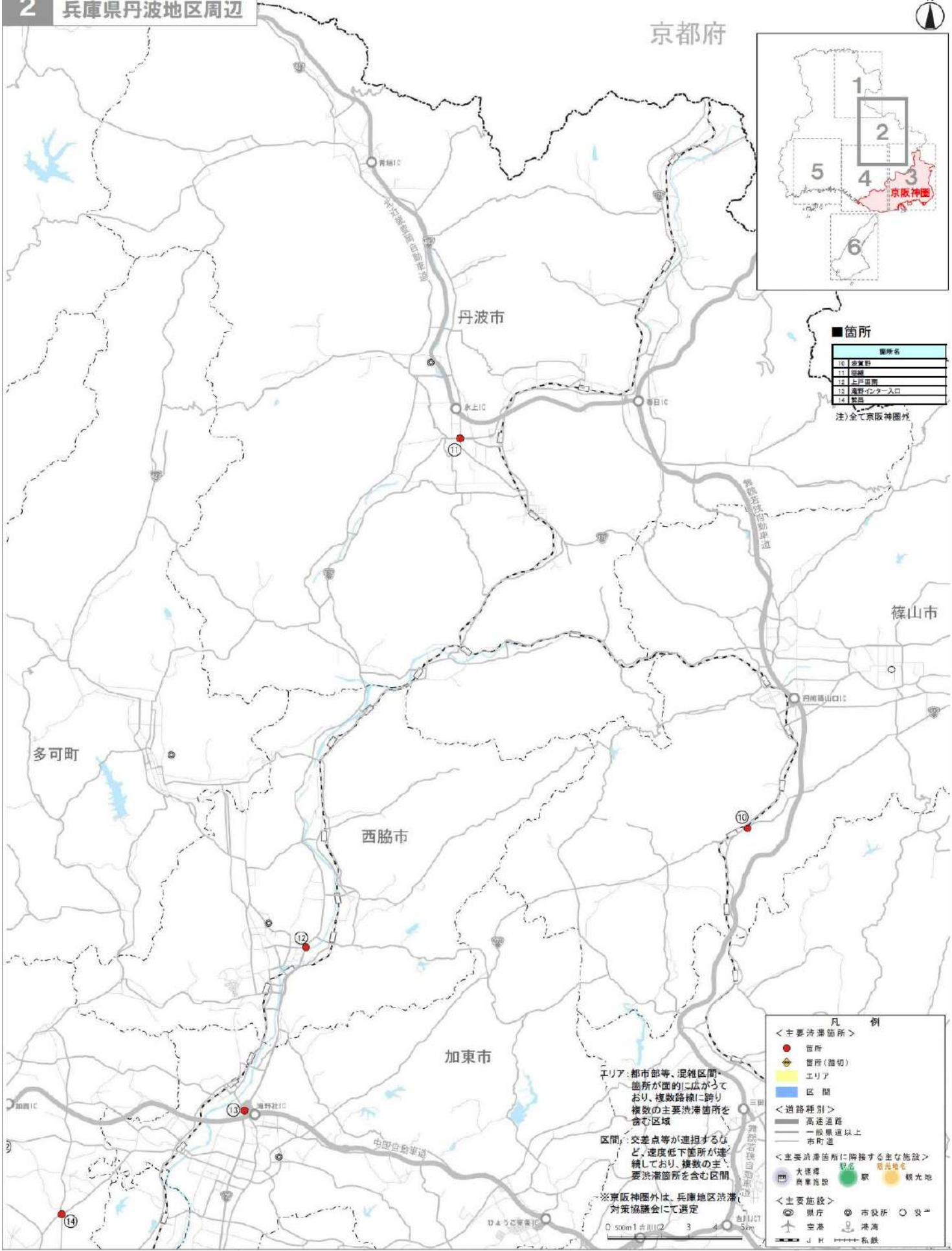
京都府



■箇所

箇所名
10 丹波市
11 西脇市
12 上戸市
13 滝野インター入口
14 加東市

(注) 全て京阪神圏外



凡例

- < 主要洗滞箇所 >
  - 箇所
  - 箇所(踏切)
  - エリア
  - 区間
- < 道路種別 >
  - 高速道路
  - 一般国道以上
  - 市町道
- < 主要洗滞箇所に隣接する主な施設 >
  - 大規模商業施設
  - 駅
  - 観光地
- < 主要施設 >
  - 県庁
  - 市役所
  - 駅
  - ✈ 空港
  - ⚓ 港湾
  - JR
  - 私鉄

エリア: 都市部等、混雑区間  
箇所が面的に広がっており、複数路線に跨り複数の主要洗滞箇所を含む区域

区間: 交差点等が連続するなど、速度低下箇所が連続しており、複数の主要洗滞箇所を含む区間

※京阪神圏外は、兵庫県地区渋滞対策協議会にて選定

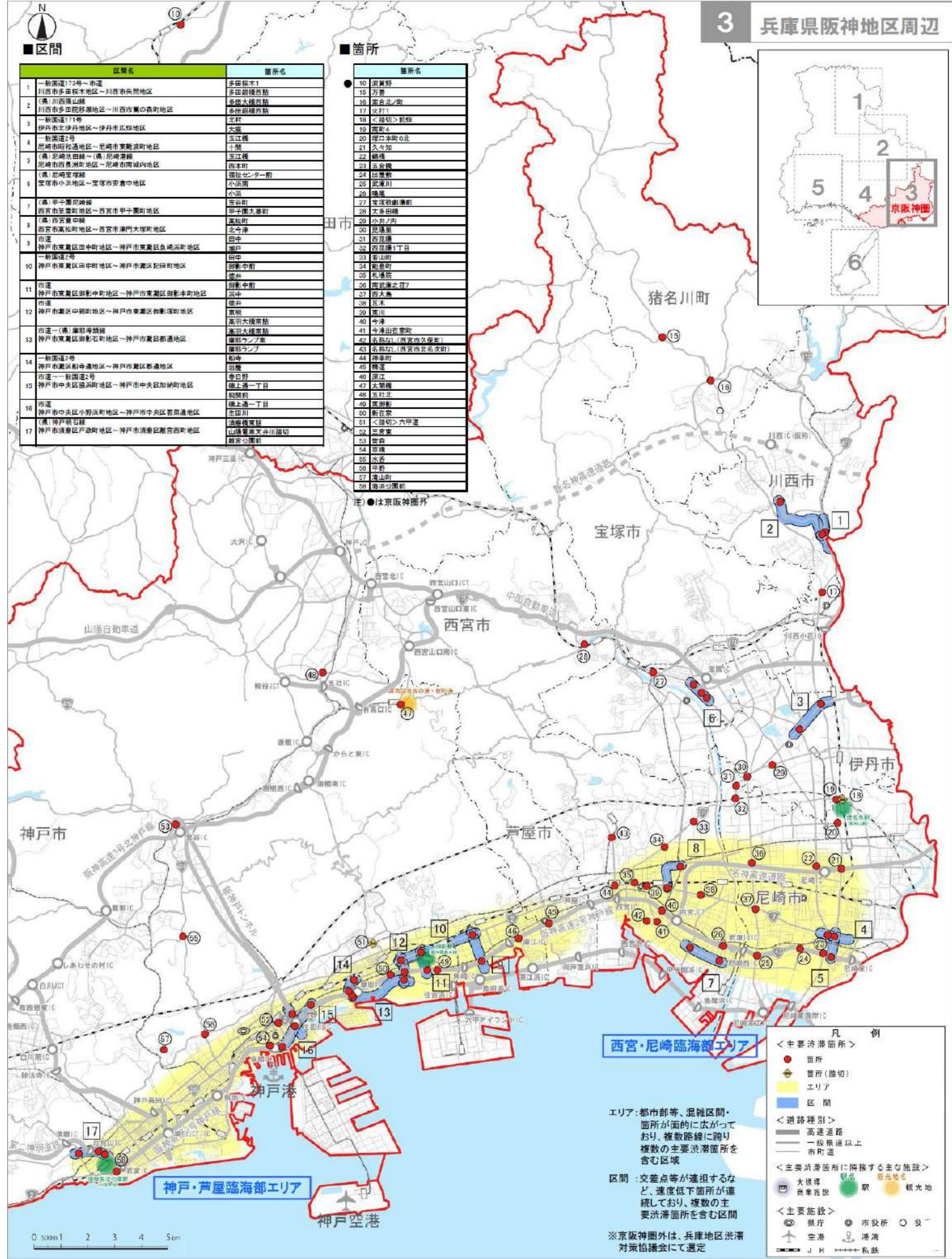
0 500m 1km 2 3 4 5km





区間	区間名	箇所名
1	一般国道172号～市道 川西市多宝松木地区～川西市矢野地区	多宝松木1 多宝松木西詰
2	(県)川西横山線 川西市多宝松移住地区～川西市豊の森町地区	多宝松横山西詰 多宝松横山西詰
3	一般国道171号 伊丹市北伊丹地区～伊丹市瓜畑地区	北村 大塚 瓜畑
4	一般国道2号 尼崎市昭和通地区～尼崎市東灘町地区	玉江橋 十間 玉江橋
5	(県)尼崎大田線～(県)尼崎港線 尼崎市西条町地区～尼崎市南福内地区	西条町 福内センター前
6	(県)尼崎宝塚線 宝塚市小浜地区～宝塚市安倉中地区	小浜南 小浜
7	(県)甲子園形線 西宮市宝塚町地区～西宮市甲子園町地区	宝塚町 甲子園大通り
8	(県)西宮東中線 西宮市東中町地区～西宮市津門大塚町地区	津門 北今津
9	市道 神戸市東灘区田中町地区～神戸市東灘区泉崎町地区	田中 泉崎
10	一般国道2号 神戸市東灘区田中町地区～神戸市東灘区和田町地区	和田中 和田
11	市道 神戸市東灘区影中町地区～神戸市東灘区影本町地区	影中 影本
12	市道 神戸市東灘区中郷町地区～神戸市東灘区影影町地区	中郷 影影
13	市道～(県)東灘神姫線 神戸市東灘区影影町地区～神戸市東灘区都通地区	影影 都通
14	一般国道2号 神戸市東灘区都通地区～神戸市東灘区都通地区	都通 都通
15	市道～一般国道2号 神戸市中央区須賀町地区～神戸市中央区加納町地区	須賀町 加納町
16	市道 神戸市中央区小野浜町地区～神戸市中央区高宮通地区	小野浜 高宮通
17	(県)神戸石線 神戸市須磨区戸崎町地区～神戸市須磨区舞宮西町地区	戸崎 舞宮西

箇所	箇所名
10	須賀野
11	河
16	宝塚北/西
17	北村1
18	くさ切>新畑
19	西野4
20	塚口本町6北
21	久々知
22	橋渡
24	田舎敷
25	武庫川
26	磯島
27	宝塚駅前通
28	西大田橋
29	小井ノ内
30	尾張町
31	西尾橋
32	西尾橋丁目
33	金山町
34	都通町
35	北橋筋
36	西武庫之町7
37	西大鳥
38	瓦木
39	東山
40	中津
41	今津出雲交差
42	赤松山(西宮西久保町)
43	名取山(西宮市北名夜町)
44	神奈町
45	都通
46	深江
47	大塚橋
48	五柱北
49	高野影
50	都通
51	くさ切>六甲道
52	三宮東
53	宝塚
54	都通
55	水呑
56	野島
57	清山町
58	海老公園前



**凡例**

- <主要渋滞箇所>
  - 箇所
  - 箇所(踏切)
  - エリア
- <区間>
  - 区間
- <道路種別>
  - 高速道路
  - 一般国道以上
  - 市町道
- <主要渋滞箇所に隣接する主な施設>
  - 大規模商業施設
  - 駅
  - 観光地
- <主要施設>
  - 県庁
  - 市役所
  - 空港
  - 港湾
  - J 道
  - 鉄道

**西宮・尼崎臨海部エリア**

エリア:都市部等、混雑区間・箇所が面的に広がっており、複数路線に跨り複数の主要渋滞箇所を含む区域

区間:交差点等が連担するなど、速度低下箇所が連続しており、複数の主要渋滞箇所を含む区間

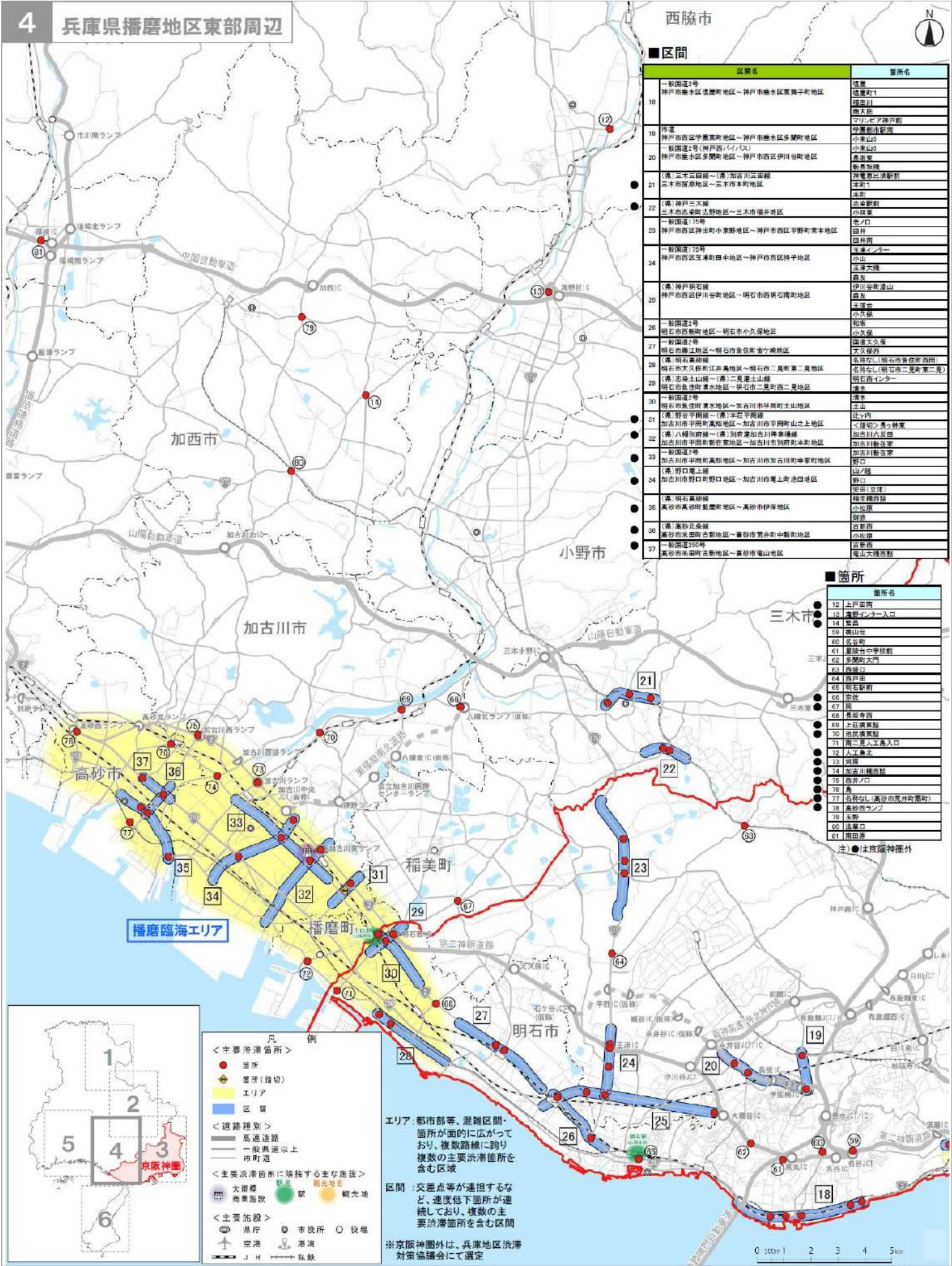
※京阪神圏外は、兵庫地区渋滞対策協議会にて選定





# 4 兵庫県播磨地区東部周辺

西脇市

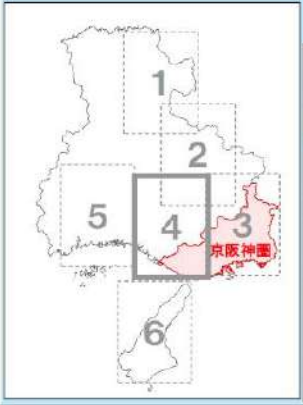


■ 区間

区間名	箇所名
10 一般国道2号 神戸市垂水区塩屋町地区～神戸市垂水区東舞子町地区	塩屋町1 塩田川 舞大橋 マリニピア神戸前
10 市道 神戸市西区学置町地区～神戸市垂水区多賀町地区	学置町小坂道
20 一般国道2号(神戸西バイパス) 神戸市垂水区多賀町地区～神戸市西区伊川谷町地区	小塚山0 小塚山0 池田交差点
21 (東)三木田原～(南)加古川三田線 三木市阪倉地区～三木市本町地区	池田交差点 池田1 池田
22 (南)神戸三木線 三木市志保町上野地区～三木市福井地区	池田交差点 池田
23 一般国道175号 神戸市西区神出町小栗野地区～神戸市西区早野町常本地区	池田交差点 池田 池田南
24 一般国道175号 神戸市西区玉湯町中地区～神戸市西区神子地区	池田交差点 池田 池田南
25 (南)神戸伊石線 神戸市西区伊川谷町地区～明石市西伊石南町地区	伊川谷町山 池田 池田南 池田西
26 一般国道2号 明石市西町地区～明石市小久保地区	池田 池田南 池田西
27 一般国道2号 明石市西町地区～明石市住吉町金ヶ岡地区	池田 池田南 池田西
28 (南)岡山高砂線 明石市大久保町江井島地区～明石市二見町第二見地区	池田 池田南 池田西
29 (南)志保土山線～(南)二見港土山線 明石市住吉町清水地区～明石市二見町第二見地区	池田 池田南 池田西
30 一般国道2号 明石市西町地区～加古川市早野町土山地区	池田 池田南 池田西
31 (南)野谷高砂線～(南)本庄早野線 加古川市早野町高砂地区～加古川市早野町山之上地区	池田 池田南 池田西
32 (南)八幡町線～(南)別府高砂線 加古川市早野町高砂地区～加古川市別府町本町地区	池田 池田南 池田西
33 一般国道2号 加古川市早野町高砂地区～加古川市古川町幸家町地区	池田 池田南 池田西
34 (南)野口尾上線 加古川市野口町野口地区～加古川市尾上町池田地区	池田 池田南 池田西
35 (南)岡山高砂線 高砂市高砂町高砂地区～高砂市伊保地区	池田 池田南 池田西
36 (南)高砂北条線 高砂市米田町古新地区～高砂市荒井町中野町地区	池田 池田南 池田西
37 一般国道250号 高砂市米田町古新地区～高砂市竜山地区	池田 池田南 池田西

■ 箇所

箇所名
12 上戸田南
13 池田インター入口
14 池田
15 池田南
16 池田西
17 池田南
18 池田西
19 池田南
20 池田西
21 池田南
22 池田西
23 池田南
24 池田西
25 池田南
26 池田西
27 池田南
28 池田西
29 池田南
30 池田西
31 池田南
32 池田西
33 池田南
34 池田西
35 池田南
36 池田西
37 池田南

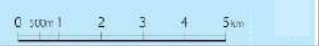


- 凡例
- 主要渋滞箇所
  - 箇所 (箇所)
  - エリア
  - 区間
  - 道路種別
    - 高速道路
    - 一般国道以上
    - 市町道
  - 主要渋滞箇所と隣接する主な施設
    - 大規模商業施設
    - 駅
    - 観光地
  - 主要施設
    - 県庁
    - 市役所
    - 空港
    - 港湾
    - JR
    - 私鉄

エリア 都市部等、混雑区間、箇所が面的に広がっており、複数路線に跨り、複数の主要渋滞箇所を含む区域

区間 交差点等が連担するなど、速度低下箇所が連続しており、複数の主要渋滞箇所を含む区間

※京阪神圏外は、兵庫県地区渋滞対策協議会にて選定





# 5 兵庫県播磨地区西部周辺

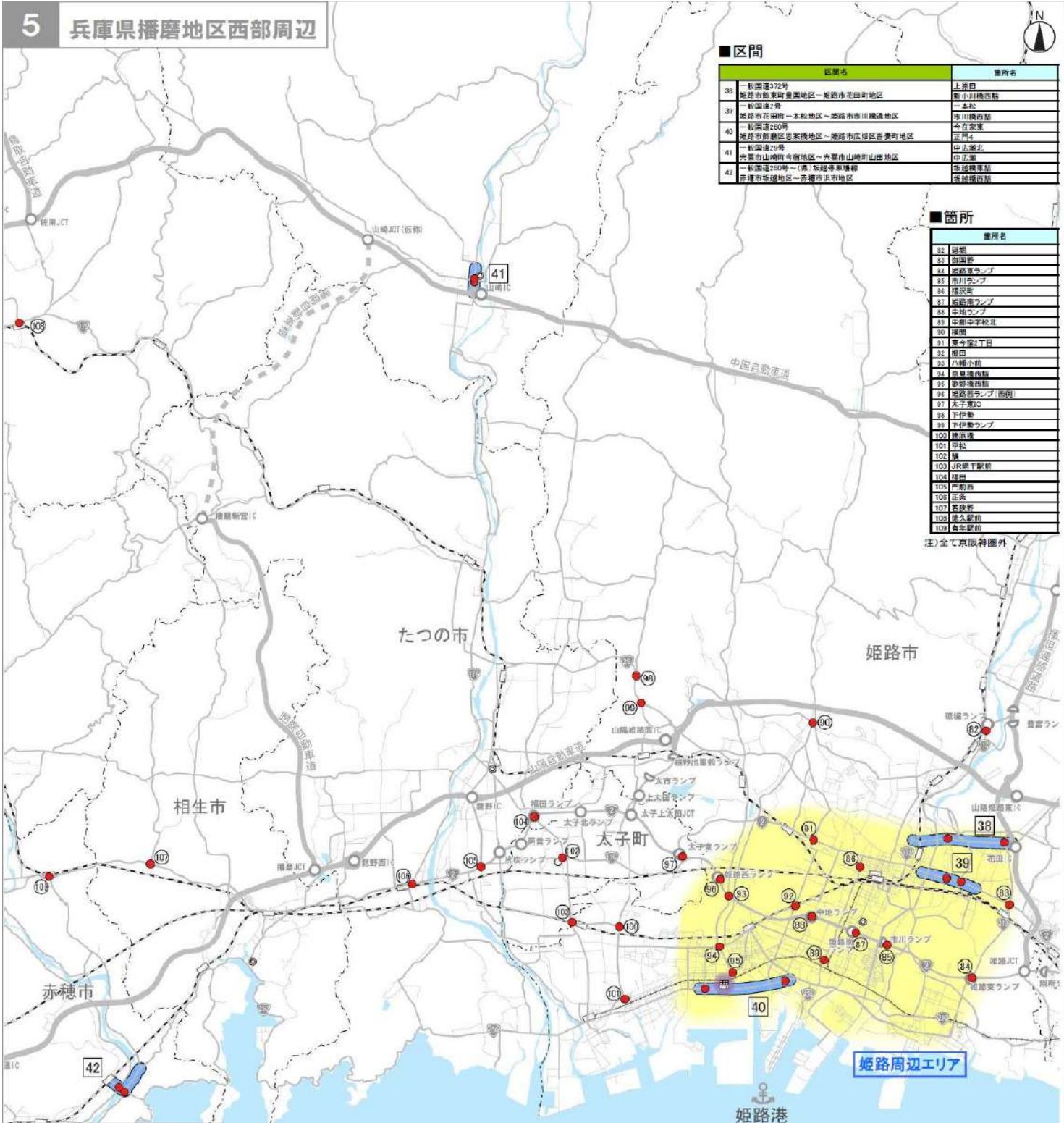
## ■ 区間

区間名	箇所名
38 一般国道372号 姫路市御東町豊園地区～姫路市花田町地区	上瀬田 新小川橋南詰
39 一般国道2号 姫路市花田町一本松地区～姫路市市川橋通地区	一本松 市川橋西詰
40 一般国道250号 姫路市御東町吾妻橋地区～姫路市広畑区吾妻町地区	吾妻橋 広畑4
41 一般国道29号 兵庫県山崎町寺宿地区～兵庫県山崎町山田地区	中志保北 中志保
42 一般国道250号～(県)姫路停車場線 赤穂市牧野地区～赤穂市五市地区	赤穂橋南詰 赤穂橋西詰

## ■ 箇所

箇所名
82 追分
83 御国野
84 姫路東ランプ
85 市川ランプ
86 追分西詰
87 姫路西ランプ
88 中志保ランプ
89 中志保中学校北
90 追分
91 吾妻橋丁目
92 花田
93 八幡小前
94 赤穂橋南詰
95 追分西詰
96 追分西ランプ(西側)
97 太子ランプ
98 下伊勢
99 下伊勢ランプ
100 追分橋
101 宇松
102 橋
103 赤穂千歳前
104 追分
105 市川西
106 吾妻
107 赤穂野
108 赤穂駅前
109 赤穂駅前

(注)全て京阪神圏外

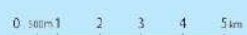


- 凡 例
- < 主要渋滞箇所 >
    - 箇所
    - 箇所(推定)
    - エリア
  - < 道路種別 >
    - 高速道路
    - 一般国道以上
    - 市町道
  - < 主要渋滞箇所に隣接する主な施設 >
    - 大規模商業施設
    - 駅
    - 観光地
  - < 主要施設 >
    - 県庁
    - 市役所
    - 役場
    - 空港
    - 港湾
    - JR
    - 私鉄

エリア: 都市部等、混雑区間・箇所が面的に広がっており、複数路線に跨り複数の主要渋滞箇所を含む区域

区間: 交差点等が連なるなど、速度低下箇所が連続しており、複数の主要渋滞箇所を含む区間

※京阪神圏外は、兵庫県地区渋滞対策協議会にて選定





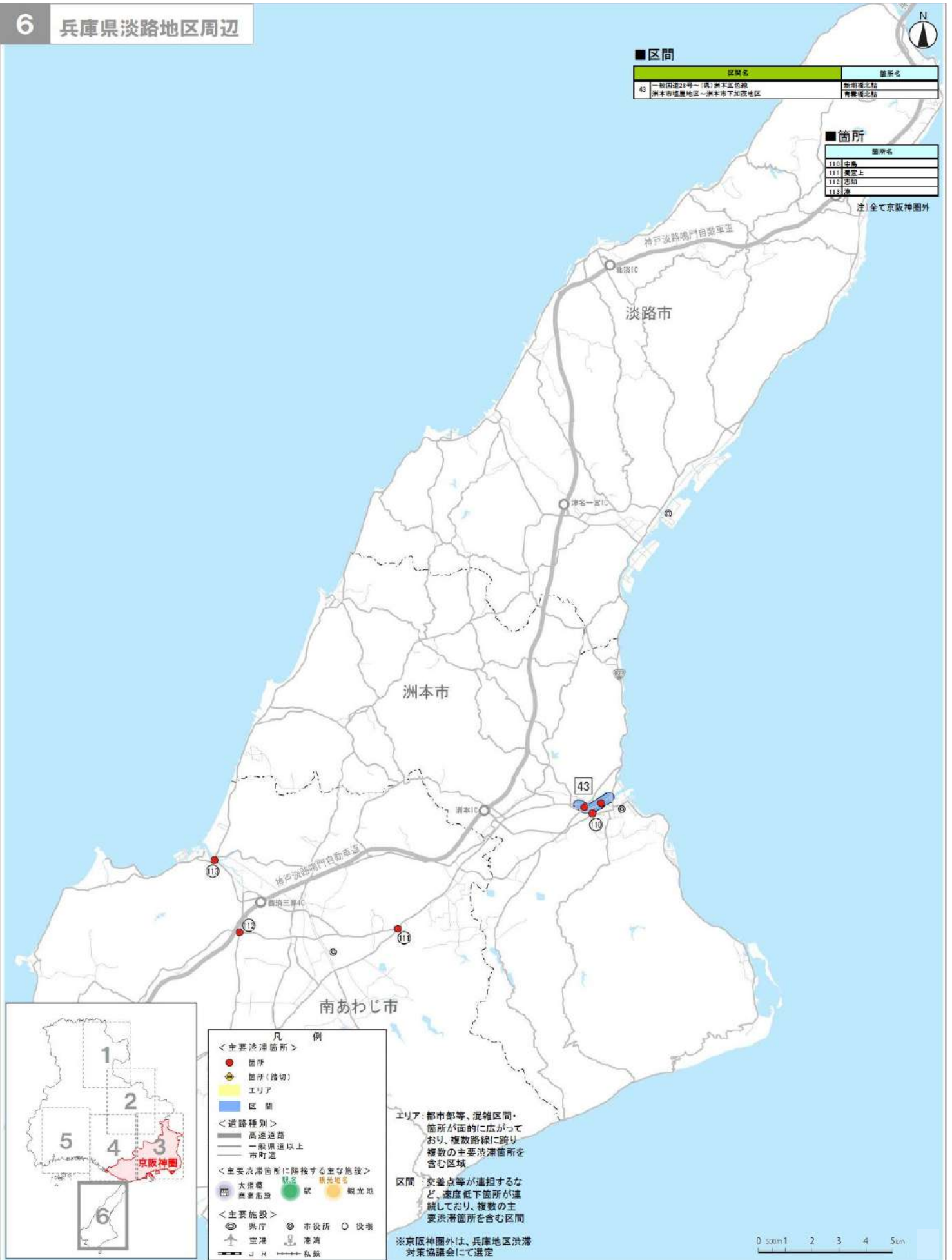
■ 区間

区間名	箇所名
43 一般国道24号～(仮)洲本五色線 洲本市榎屋地区～洲本市下加茂地区	新湊東北詰 青葉東北詰

■ 箇所

箇所名
110 空島
111 粟原上
112 志知
113 志

注：全て京阪神圏外



凡 例

< 主要渋滞箇所 >

- 箇所
- 箇所(踏切)
- エリア
- 区間

< 道路種別 >

- 高速道路
- 一般県道以上
- 市町道

< 主要渋滞箇所に隣接する主な施設 >

- 大規模商業施設
- 緑地
- 観光地

< 主要施設 >

- 県庁
- 市役所
- 役場
- ✈ 空港
- ⚓ 港
- J R
- 私鉄

エリア：都市部等、混雑区間・箇所が面的に広がっており、複数路線に跨り複数の主要渋滞箇所を含む区域

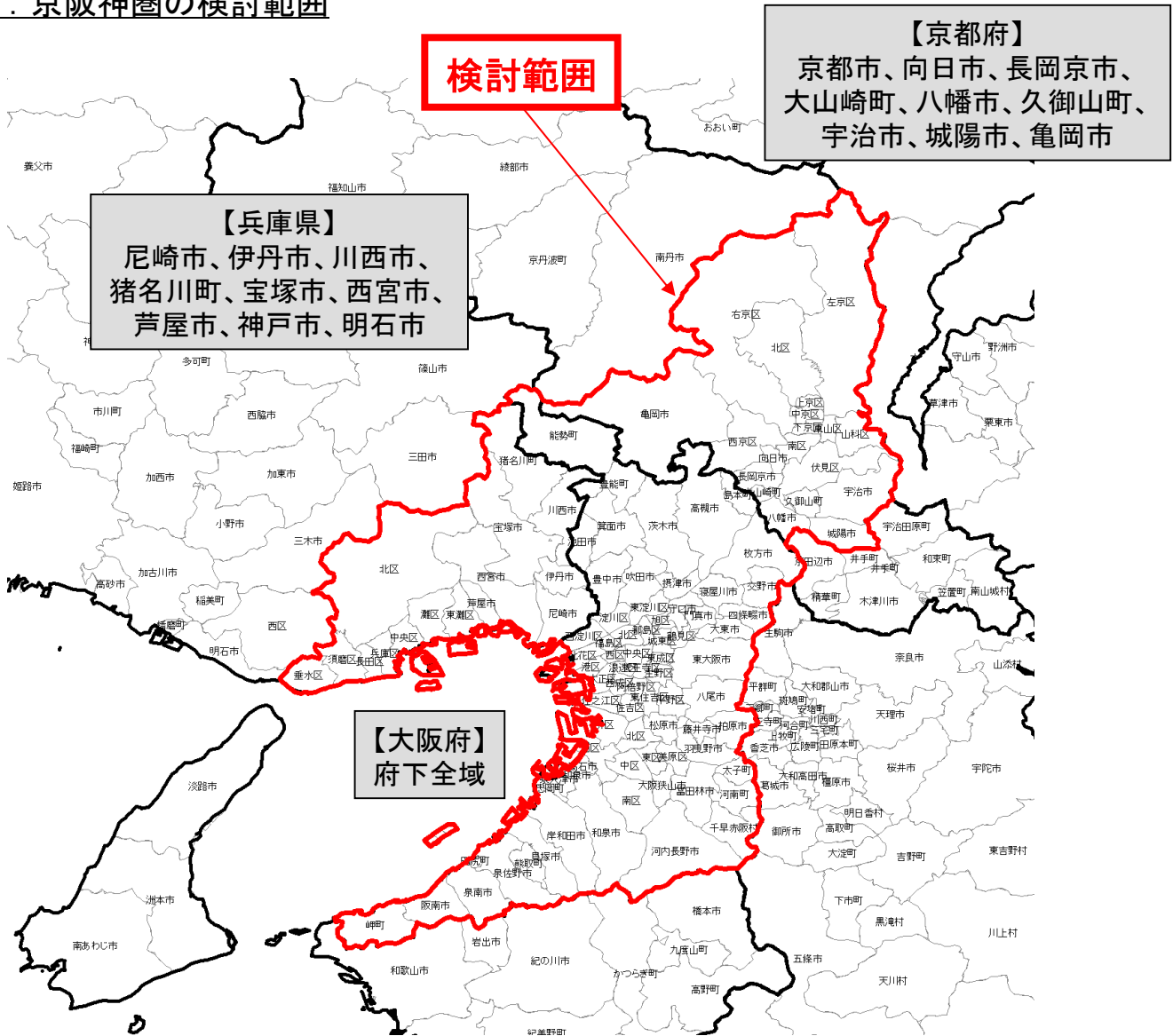
区間：交差点等が連担するなど、速度低下箇所が連続しており、複数の主要渋滞箇所を含む区間

※京阪神圏外は、兵庫地区渋滞対策協議会にて選定

0 500m 1 2 3 4 5km

# ( 参 考 )

## 1. 京阪神圏の検討範囲



- ① 首都圏、中京圏と並ぶ関西圏域のうち、特に人口集積等の高い京阪神圏域を検討範囲として設定。
- ② 京阪神圏域は、大阪府域を中心として、京都南部、阪神地域を基本として構成。

## 2. 京阪神圏の検討主旨

- 産業・経済・人口集積等、高密度な大都市(京阪神圏)は、府県単位を越えた都市特有の共通する課題を有している。
- これら共通する課題を認識した上で、道路交通に係わる渋滞箇所を特定し、また、都市圏内における広域的な視点での対策検討を行うことを主旨としている。