

第12回大阪地区渋滞対策協議会

【令和3年度対策完了箇所及び令和4年度対策完了予定箇所】

令和4年7月28日

2. 令和4年度 対策完了箇所

- 河内長野市の国道371号「高向南(楠ヶ丘入口)交差点」は、市道への左折が鋭角のため左折車の減速が後続車にも影響。
- 本交差点で、**交差点改良(左折レーンを設置)**を実施し、令和4年6月に完成。

《位置図》

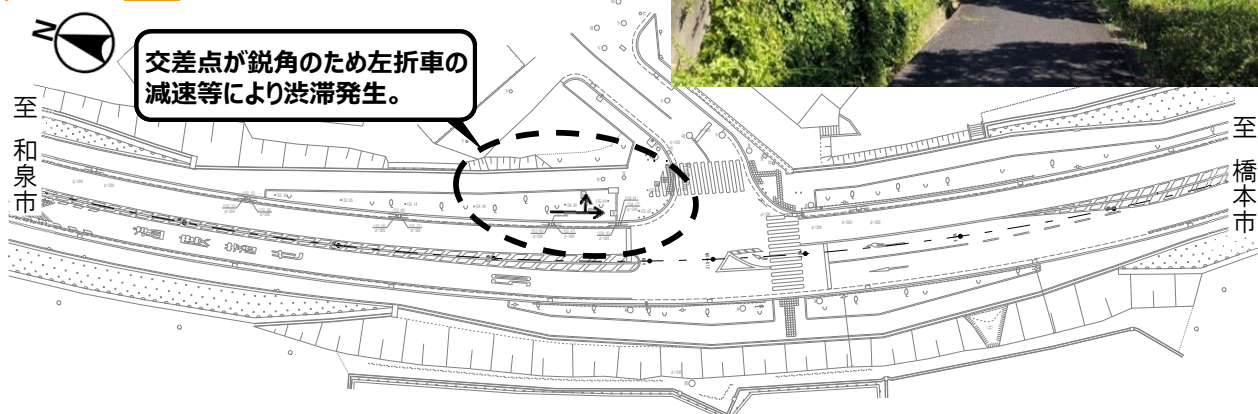


《概要》

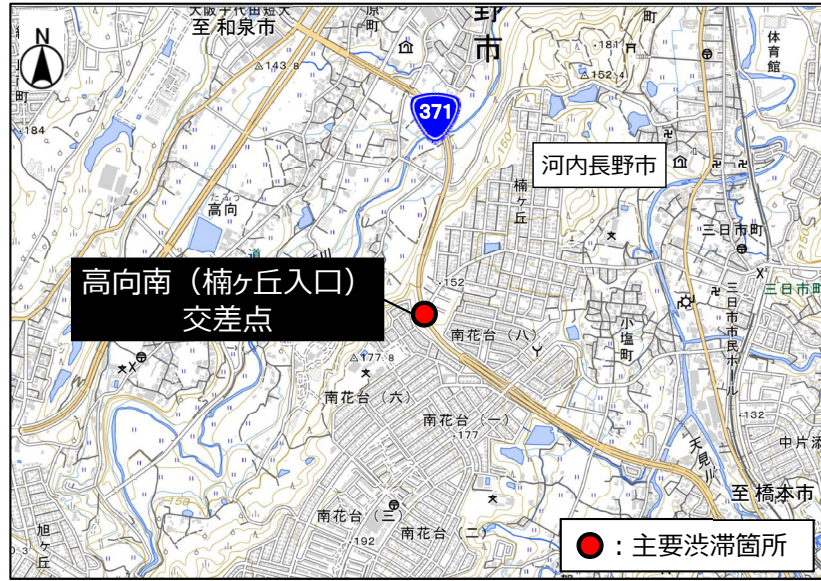
- 対象箇所：高向南(楠ヶ丘入口) (211)
 - 所在地：河内長野市
 - 対策内容：交差点改良
 - 実施主体：大阪府
 - 選定理由：パブコメによる追加箇所
- ※箇所名の後の()内は選定当初に公表した番号を示す。

《対策内容》

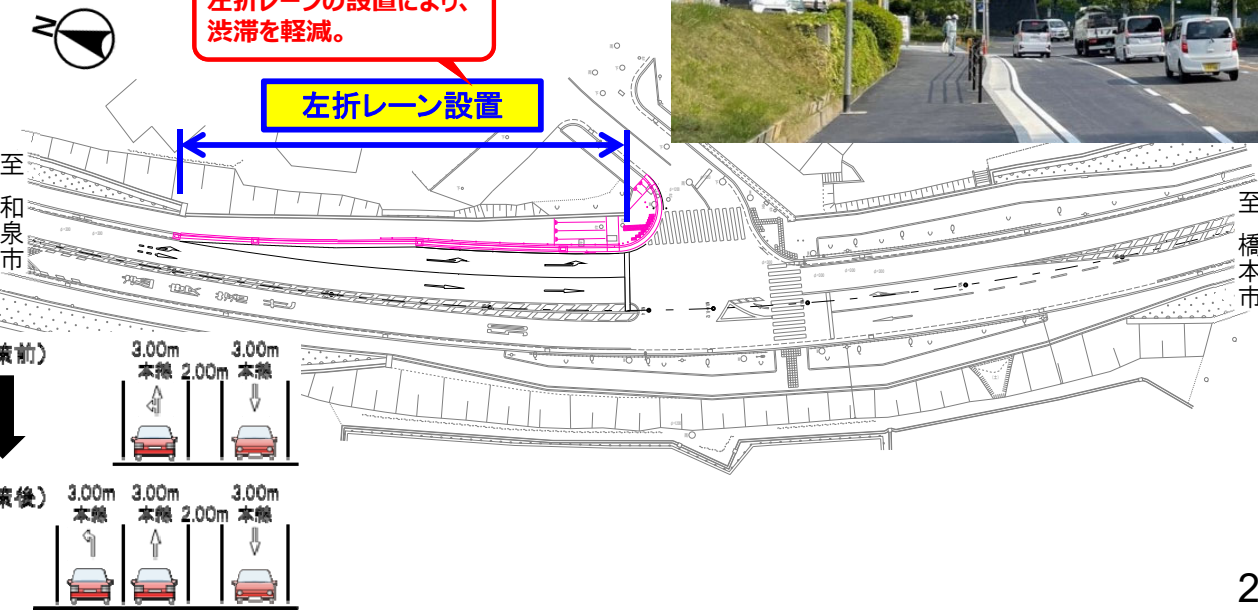
対策前



《広域図》



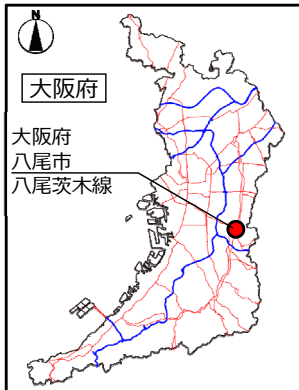
対策後



2. 令和4年度 対策完了箇所

- 八尾市の八尾茨木線「柏村橋交差点」は、右折専用車線がなく、右折待ち車両が後続直進車両の妨げとなり速度が低下。
- 本交差点で、**交差点改良（右直混用レーンを設置）**を実施し、令和4年6月に完成。

《位置図》

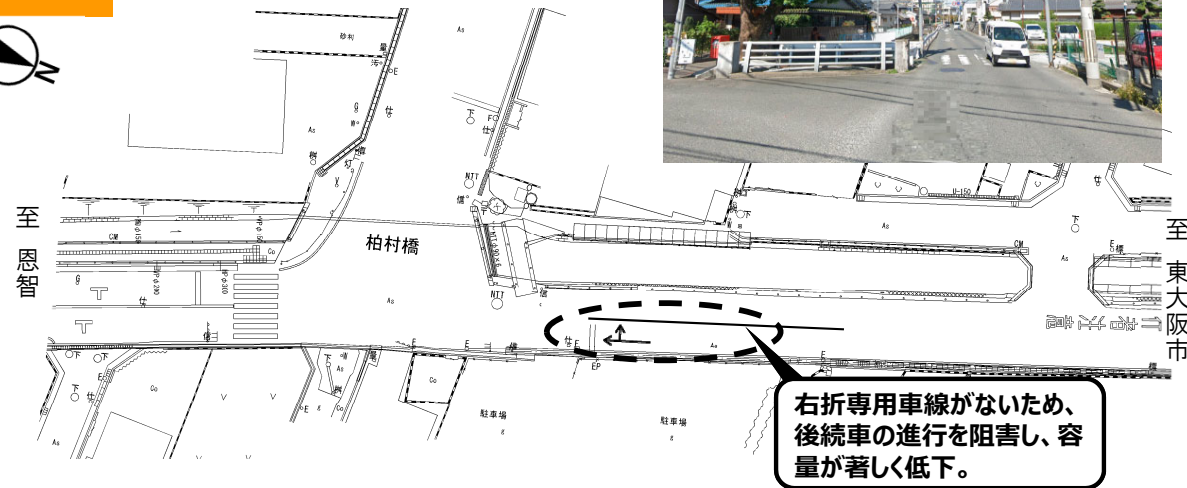


《概要》

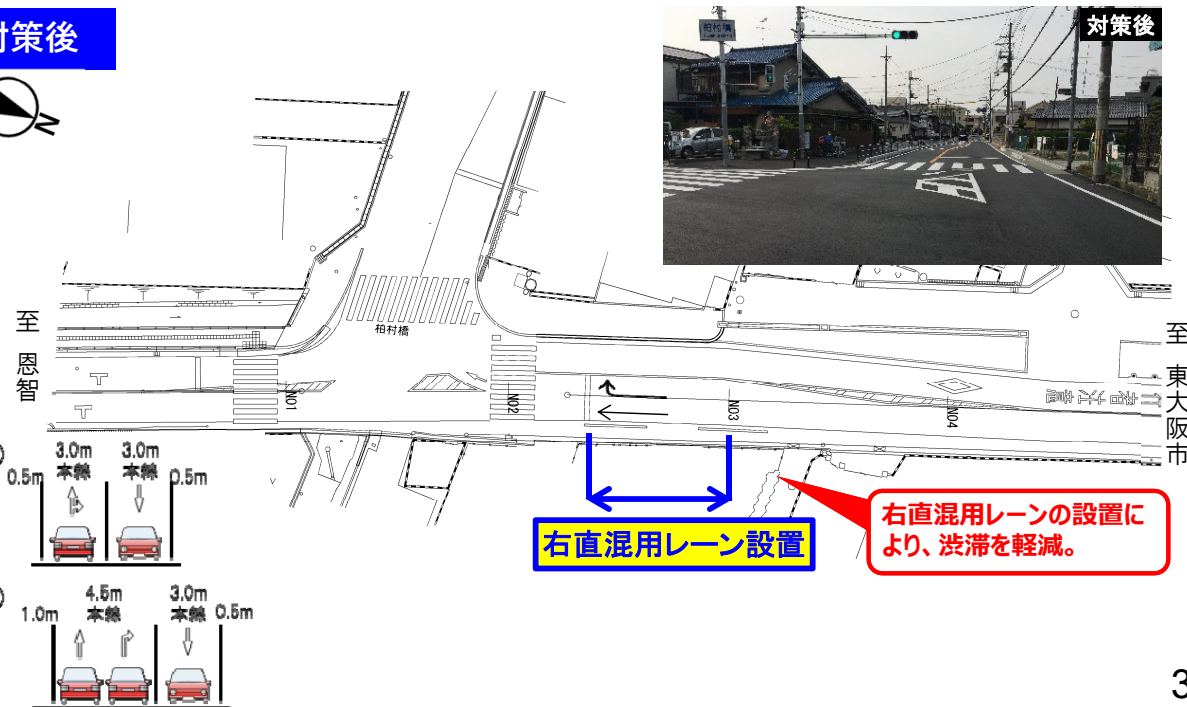
- 対象箇所：柏村橋(145)
 - 所在地：八尾市
 - 対策内容：交差点改良
 - 実施主体：大阪府
 - 選定理由：パブコメによる追加箇所
- ※箇所名の後の（ ）内は選定当初に公表した番号を示す。

《対策内容》

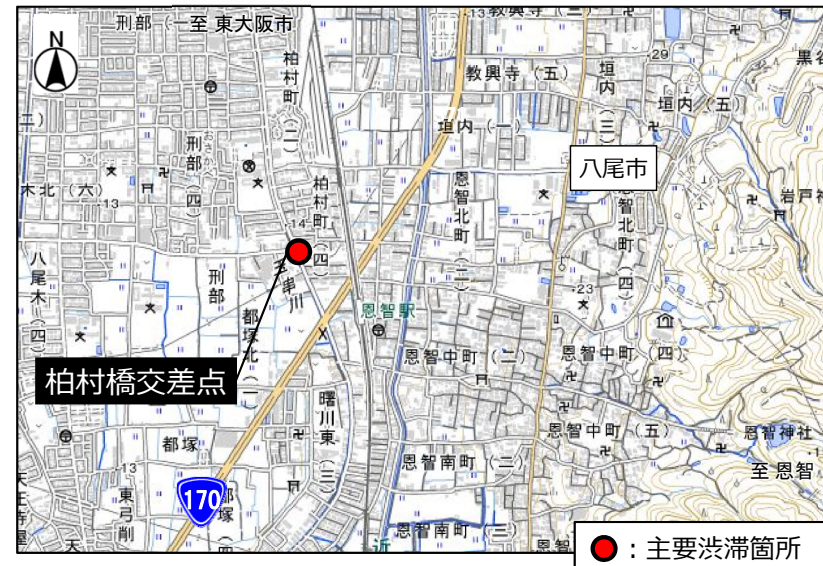
対策前



対策後



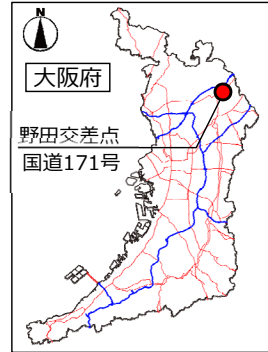
《広域図》



3. 令和4年度 対策完了予定箇所

- 高槻市の国道171号「野田交差点」付近は、沿道に店舗が多く立地しているとともに、市の中心部に向かう車両等により交通量が多くなっているが、右折専用レーンがないため交通容量が低下し、渋滞が発生。
- 本交差点で、**交差点改良（右折レーンの設置：西行きはR3年度完了、東行きR4年度完了予定）**を実施中。

《位置図》

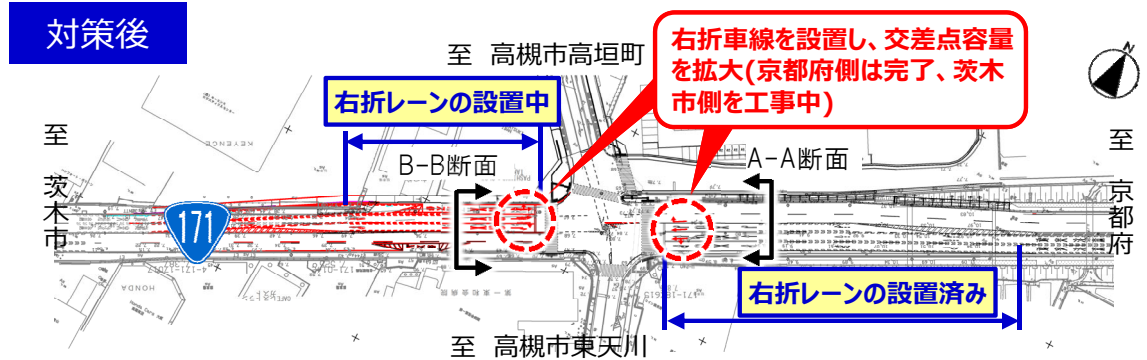
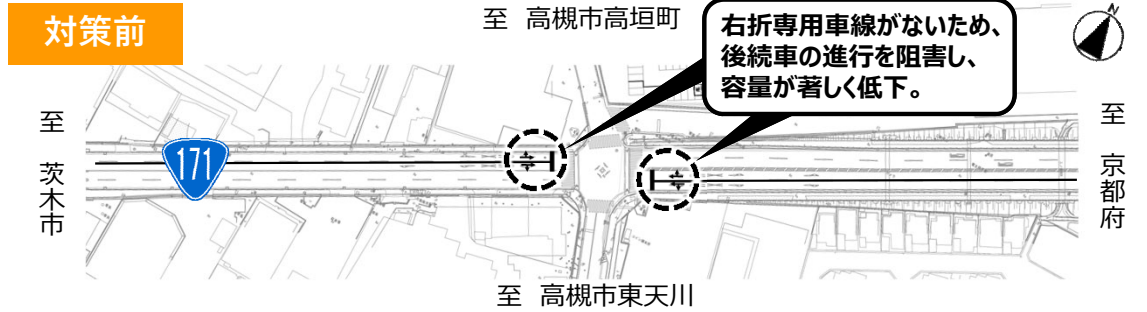


《概要》

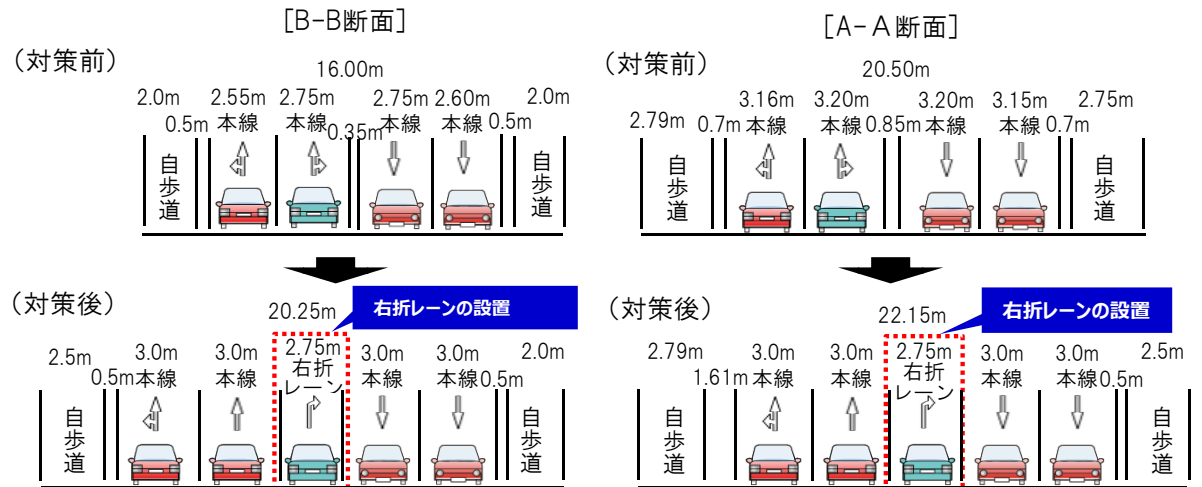
- 対象箇所：野田(2)
 - 所在地：高槻市
 - 対策内容：交差点改良
 - 実施主体：大阪国道事務所
 - 選定理由：パブコメによる追加箇所
- ※箇所名の後の（ ）内は選定当初に公表した番号を示す。



《対策内容》



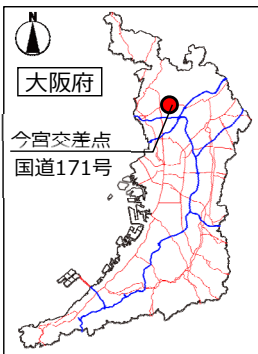
《広域図》



3. 令和4年度 対策完了予定箇所

- ・ 箕面市の国道171号「今宮交差点」は、東向き車線に近接して交差点があるほか、停止線位置が遠いことから交差点の規模が大きく、交通容量の低下や交差点の通過に時間を要している。
- ・ 本交差点で、**交差点改良（近接した交差点の廃止と信号現示の見直し、右折レーン延伸、横断歩道・停止線の前出し、）**を実施中。

《位置図》



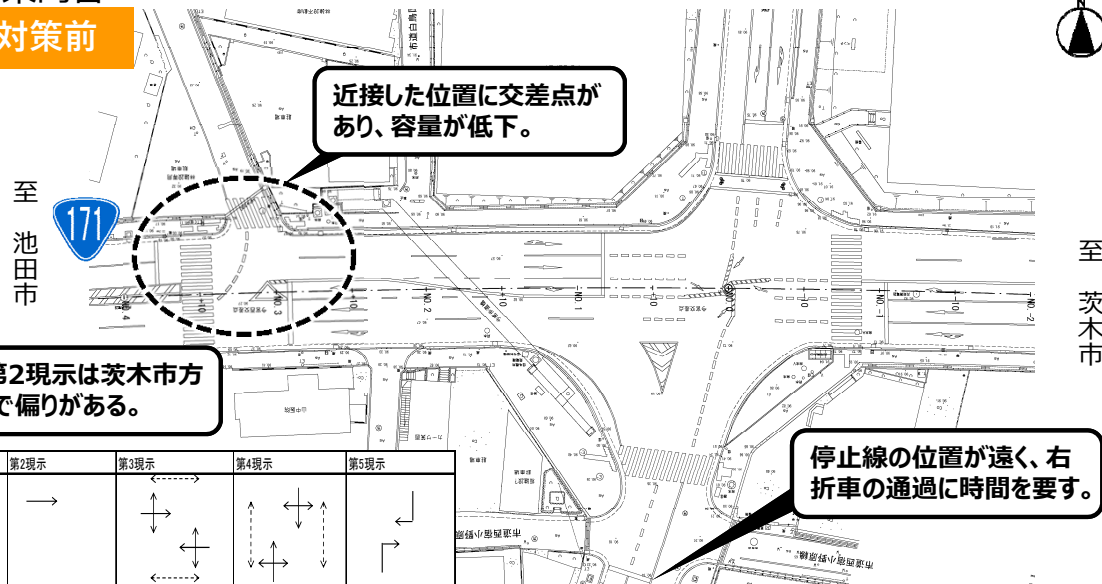
《概要》

- 対象箇所：今宮(9)
 - 所在地：箕面市
 - 対策内容：交差点改良
 - 実施主体：大阪国道事務所
 - 選定理由：日常管理で渋滞を実感、平日昼間12時間平均旅行速度が10km/h以下
- ※ 箇所名の後の () 内は選定当初に公表した番号を示す。



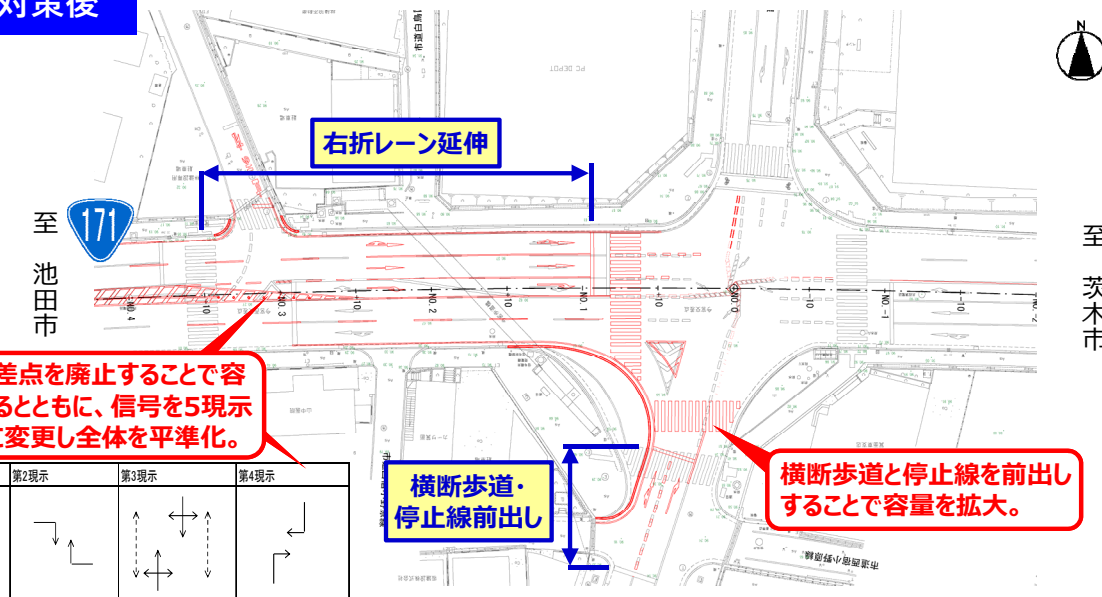
《対策内容》

対策前



信号現示	第1現示	第2現示	第3現示	第4現示	第5現示
対策前	↕	→	↕↔	↕↔↕	↕↔↕↔
信号サイクル長	160秒				

対策後



信号現示	第1現示	第2現示	第3現示	第4現示
対策後	↕↔	↕↔↕	↕↔↕↔	↕↔↕↔↕
信号サイクル長	160秒			

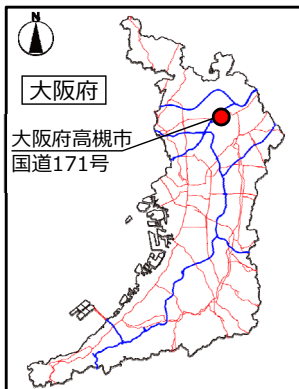
《広域図》



3. 令和4年度 対策完了予定箇所

- 高槻市の国道171号「富田丘町西交差点」は、西向き車線に右折専用車線がないため、交通容量が著しく低下している。
- 本交差点で、**交差点改良（東向き車線の右直混用レーンを右折レーンに変更、西向き車線に右折レーンを設置）**を実施中。

《位置図》



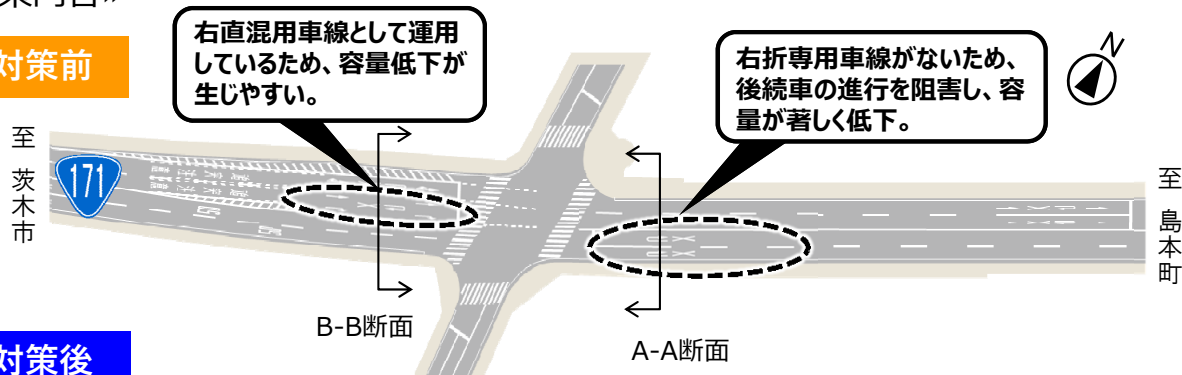
《概要》

- 対象箇所：富田丘西(区03)
 - 所在地：高槻市
 - 対策内容：交差点改良
 - 実施主体：大阪国道事務所
 - 選定理由：パプコメによる追加箇所
- ※箇所名の後の（ ）内は選定当初に公表した番号を示す。

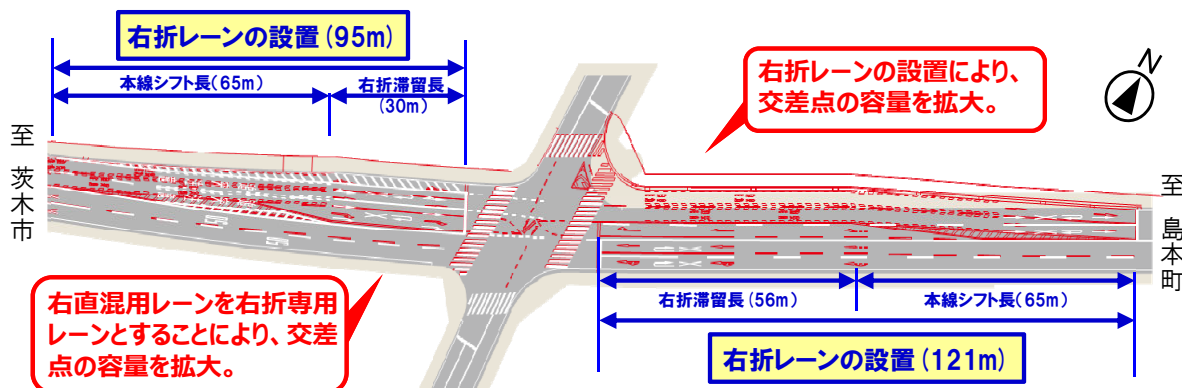


《対策内容》

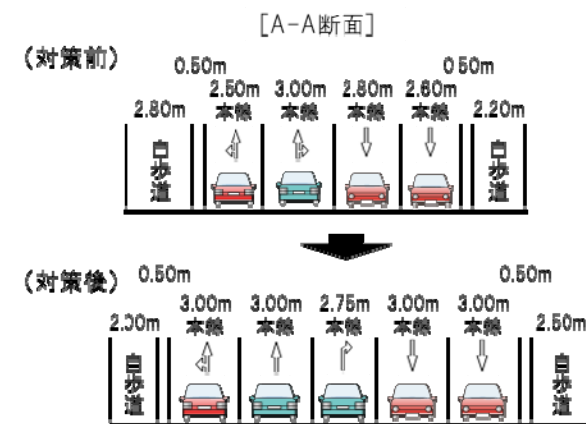
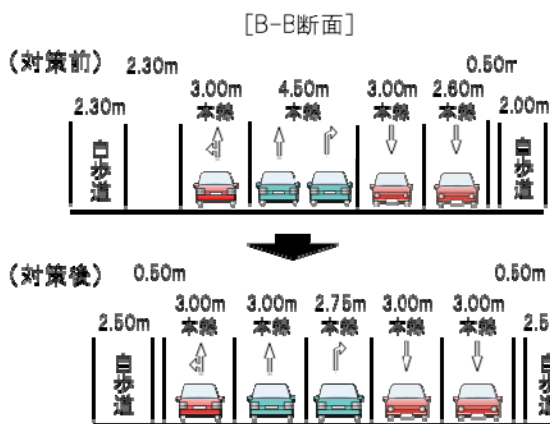
対策前



対策後



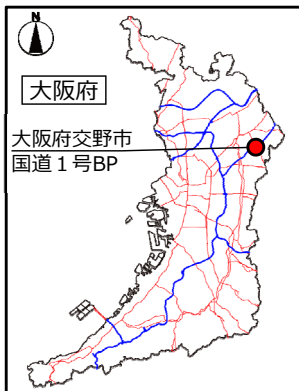
《広域図》



3. 令和4年度 対策完了予定箇所

- ・ 交野市の国道1号BP「私部西3交差点」は、大型車の混入や側道からの流入による影響を受けて、ピーク時に速度が低下している。
- ・ 本交差点で、**交差点のコンパクト化（停止線の前出し）**を検討中。

《位置図》

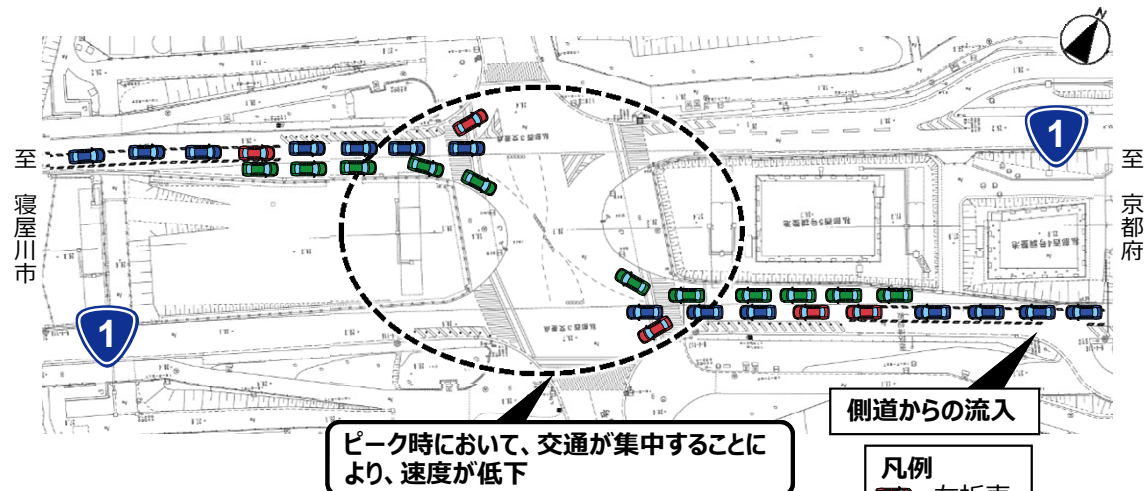


《概要》

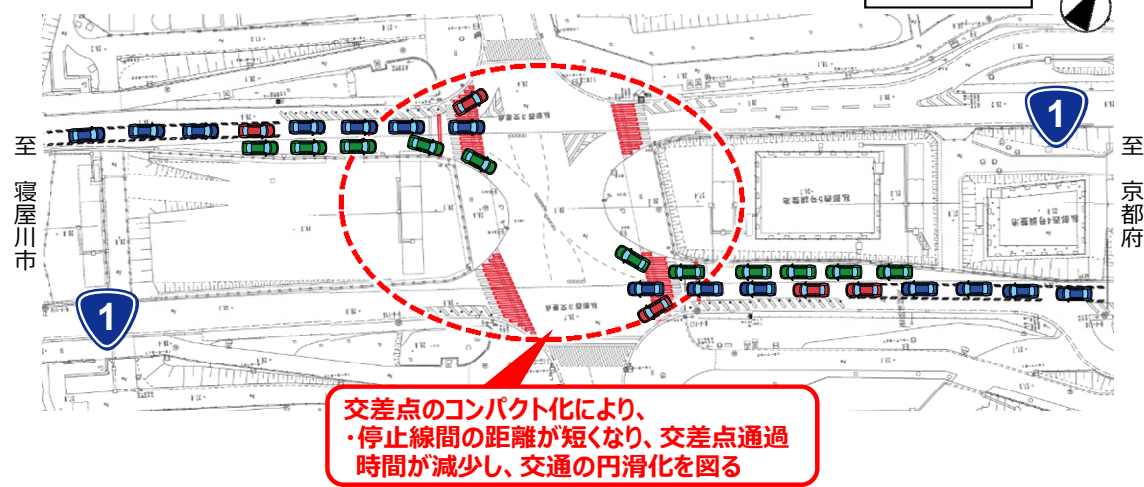
- 対象箇所：私部西3（区12）
 - 所在地：交野市
 - 対策内容：交差点コンパクト化
 - 実施主体：大阪国道事務所
 - 選定理由：平日昼間12時間平均旅行速度が20km/h以下、日常管理で渋滞を実感、平日昼間12時間平均旅行速度が10km/h以下若しくは第二京阪道路
- ※箇所名の後の（ ）内は選定当初に公表した番号を示す。

《対策内容》

対策前



対策後



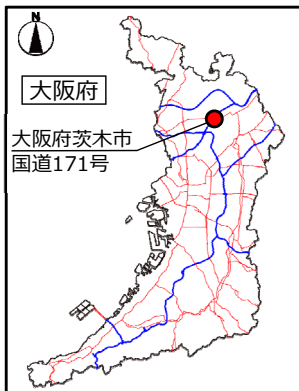
《広域図》



3. 令和4年度 対策完了予定箇所

- ・ 茨木市の国道171号「西河原西交差点」は、大型車の混入や縦断勾配の変化の影響により滞留が延び、捌け残りが発生している。
- ・ 本交差点で、**交差点改良（南北方向の府道の立体化）**を実施中。

《位置図》



《概要》

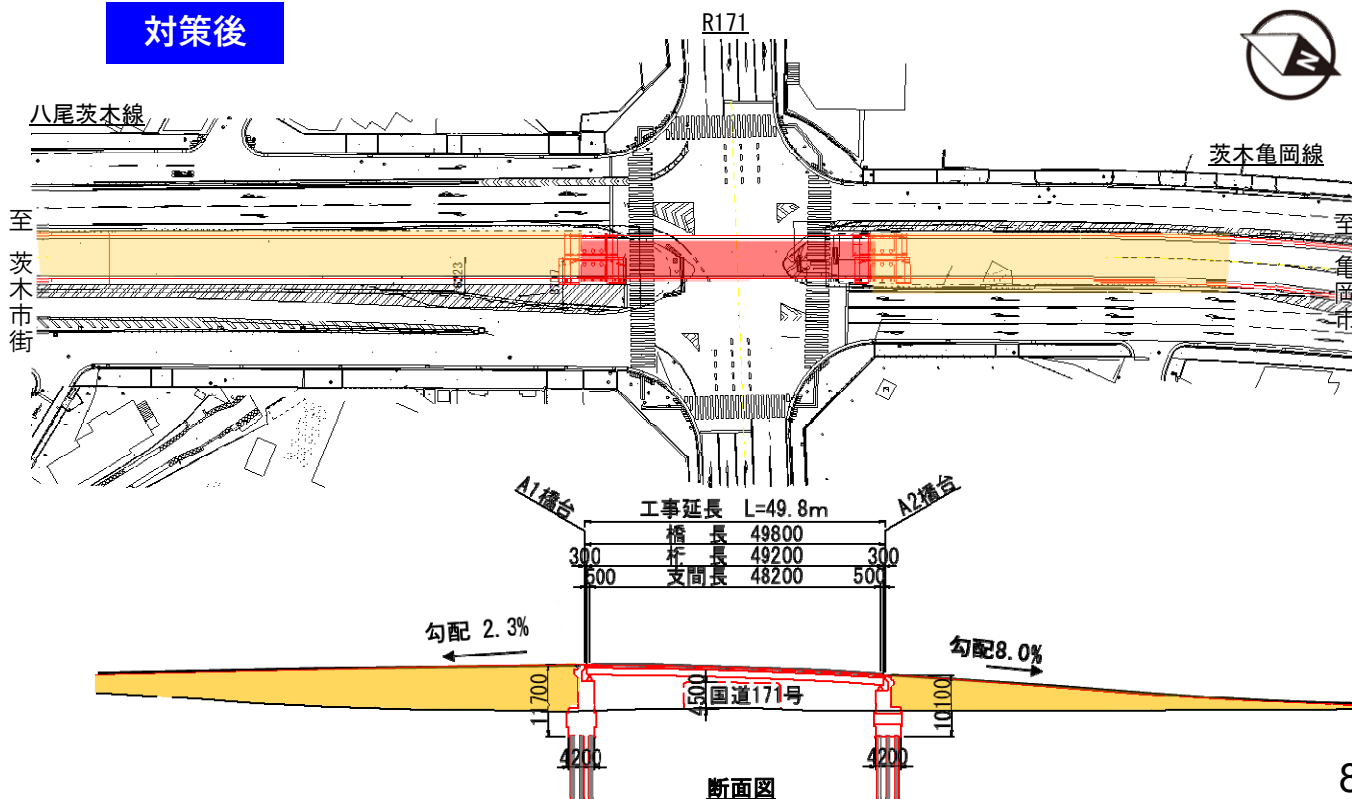
- 対象箇所：西河原西(区05)
 - 所在地：茨木市
 - 対策内容：交差点改良（立体交差）
 - 実施主体：大阪府
 - 選定理由：平日昼間12時間平均旅行速度が20km/h以下、ピーク時の交差点損失時間が182.6人時間/時以上
- ※箇所名の後の（ ）内は選定当初に公表した番号を示す。

《対策内容》

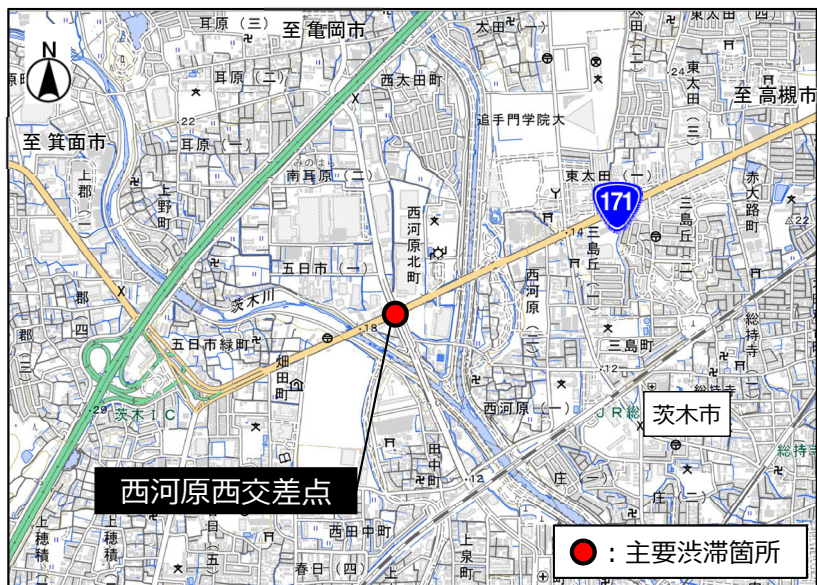
対策前



対策後



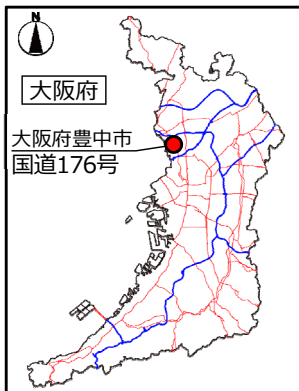
《広域図》



3. 令和4年度 対策完了予定箇所

- 豊中市の一般国道176号「桜塚交差点」は、交差する大阪中央環状線(旧)に右折専用車線がなく、右折待ち車両が後続直進車両の妨げとなり速度が低下。
- 本交差点で、歩道の拡幅とともに、**交差点改良（右折レーンを設置）**を実施中。

《位置図》

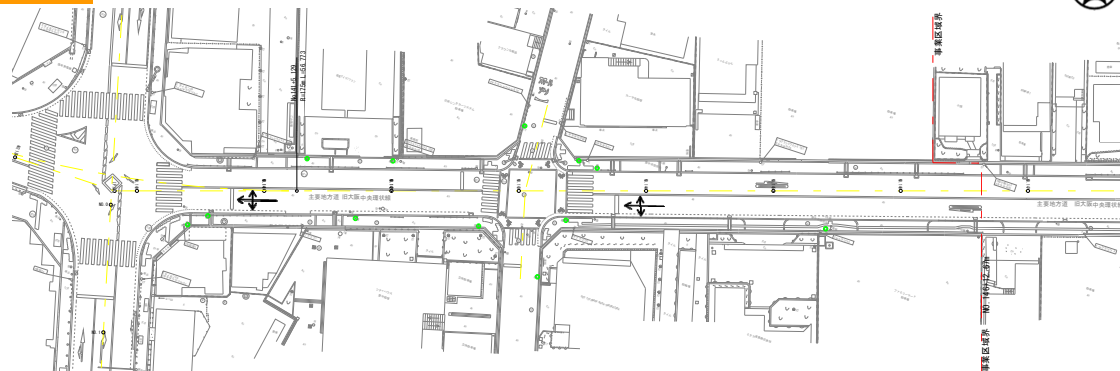


《概要》

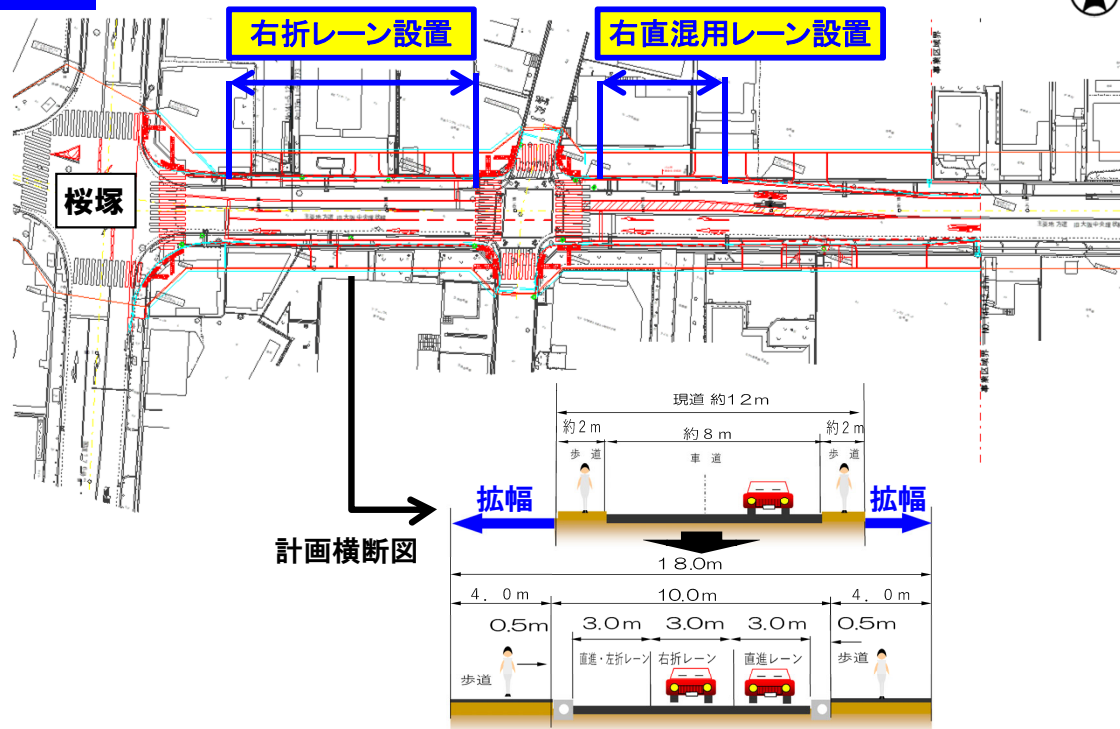
- 対象箇所：桜塚(区11)
 - 所在地：豊中市
 - 対策内容：交差点改良
 - 実施主体：大阪府
 - 選定理由：平日昼間12時間平均旅行速度が20km/h以下、平日昼間12時間交差点損失時間が上位100位以内
- ※箇所名の後の（ ）内は選定当初に公表した番号を示す。

《対策内容》

対策前



対策後



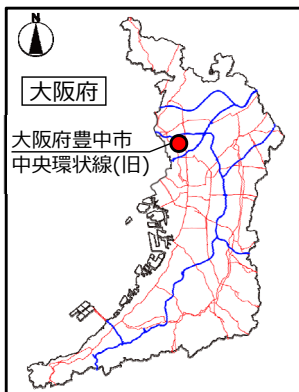
《広域図》



3. 令和4年度 対策完了予定箇所

- 豊中市の大阪中央環状線(旧)「八坂橋交差点」は、右折専用車線がなく、右折待ち車両が後続直進車両の妨げとなり速度が低下。
- 本交差点で、歩行者用の側道橋の設置とともに、**交差点改良（右直混用レーンを設置）**を実施中。

《位置図》

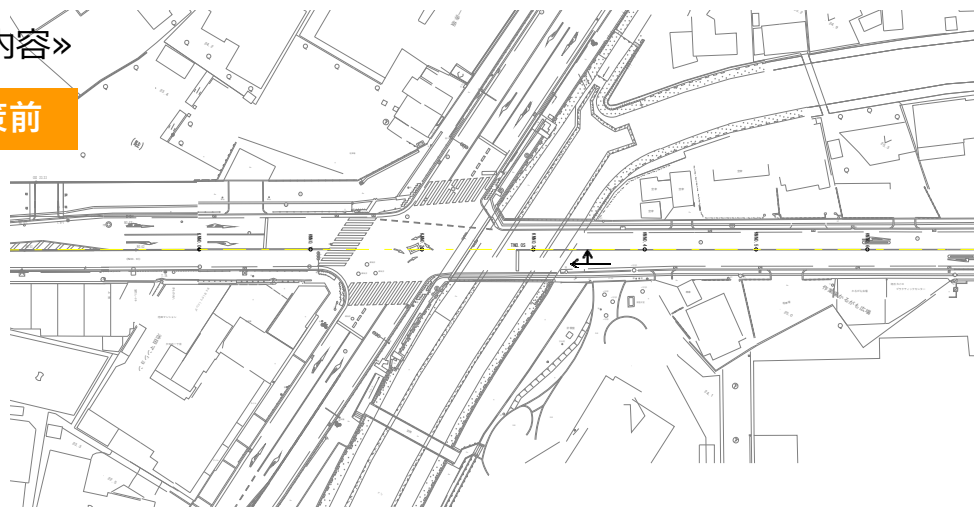


《概要》

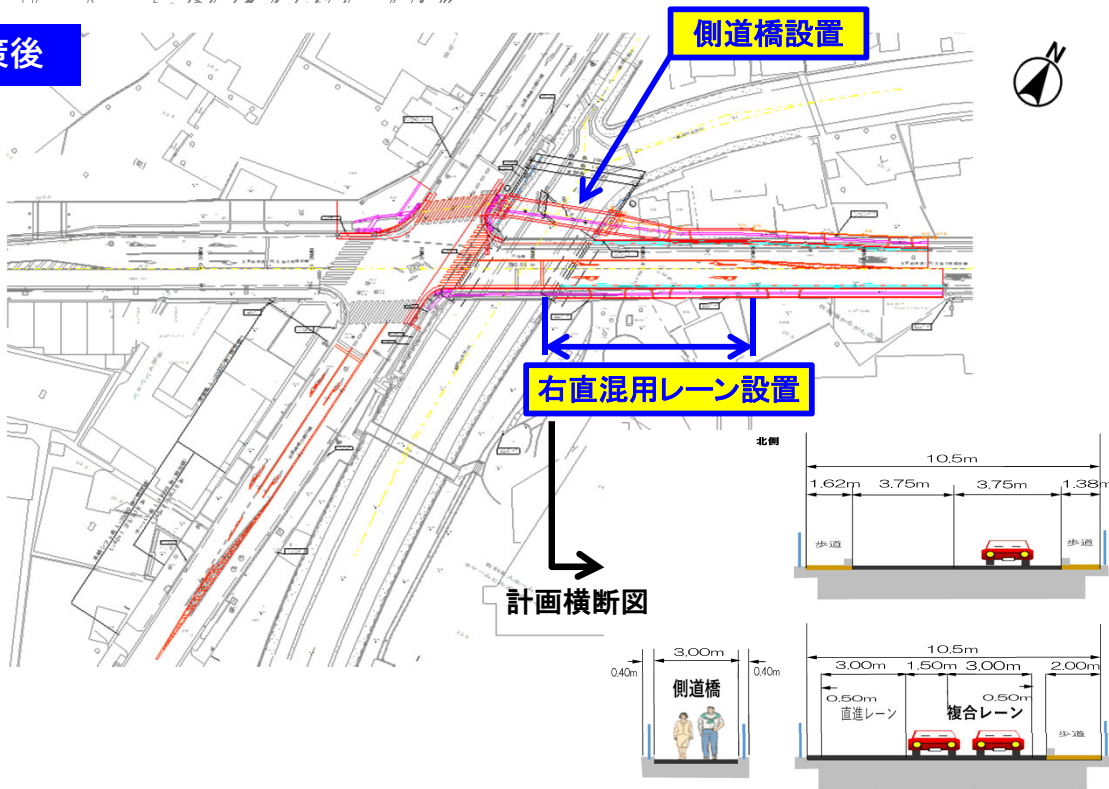
- 対象箇所：八坂橋(区11)
 - 所在地：豊中市
 - 対策内容：交差点改良
 - 実施主体：大阪府
 - 選定理由：管理者が混雑していると認識
- ※箇所名の後の（ ）内は選定当初に公表した番号を示す。

《対策内容》

対策前



対策後



《広域図》

