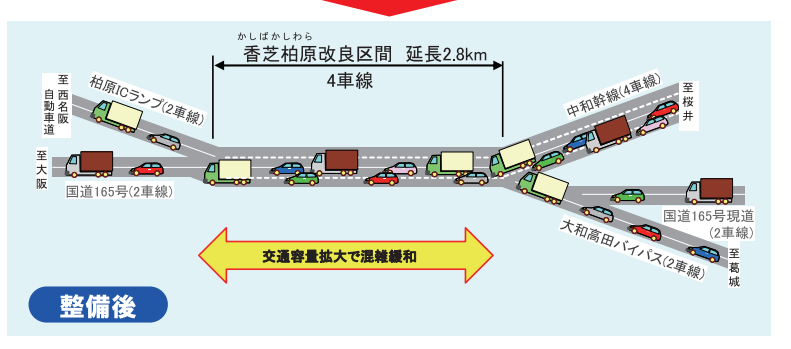
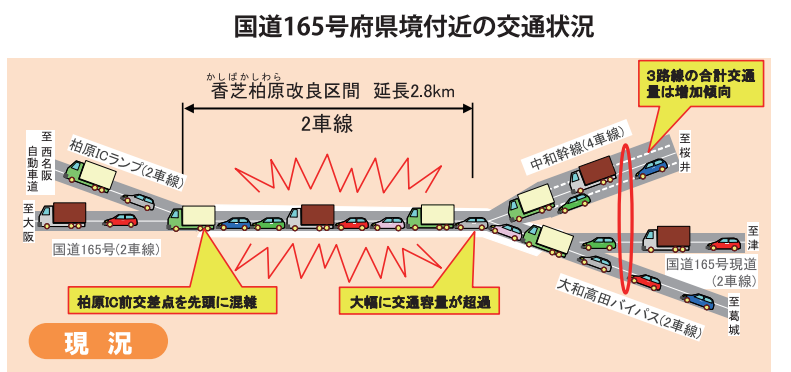


整備効果 1

4車線に拡幅することにより、渋滞を大幅に緩和し交通の円滑化を図ります

国道165号の奈良・大阪府県境付近は、奈良県側から大和高田バイパス、国道165号の2路線からの交通が集中するため、かねてより朝夕には著しい渋滞が発生していました。加えて平成23年度に中和幹線が開通し、さらに交通量は増加傾向にあります。これらの集中する交通を円滑に処理するため、国道165号の穴虫西交差点から西名阪自動車道の柏原ICまでを4車線化することで、慢性的な渋滞が緩和されます。



整備効果 2

線形改良により、安全性の向上が期待されます

急カーブをなくし安全で快適な道を目指します  
奈良・大阪府県境付近では、見通しの悪い急カーブや急勾配箇所が連続して存在しています。これらの危険性の高い区間の線形を改良することにより、交通の安全性向上が期待されます。



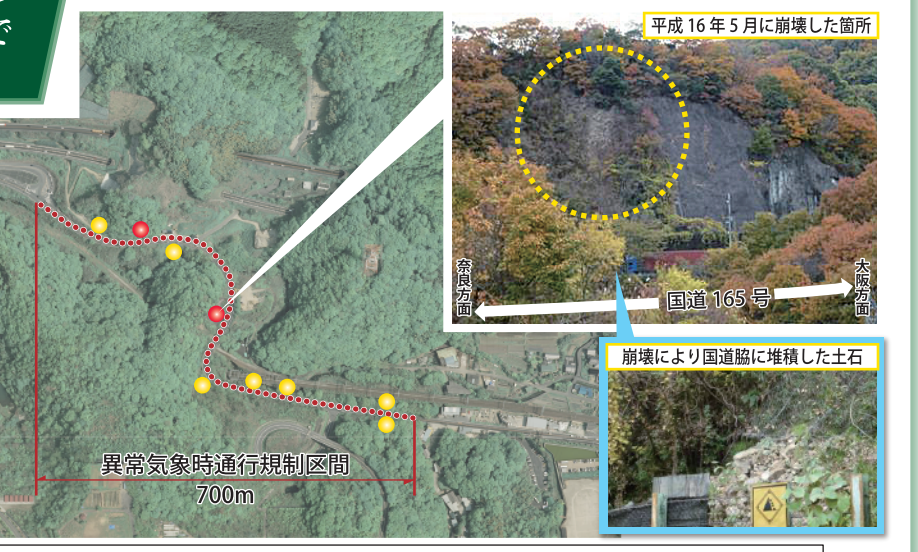
自転車歩行者道を設置して安全な道を目指します  
奈良・大阪府県境付近においては、歩行者等は危険な路肩を通行せざるを得ませんでしたが、自転車歩行者道の設置により、安心して通行できる歩行空間が連続して確保されます。



整備効果 3

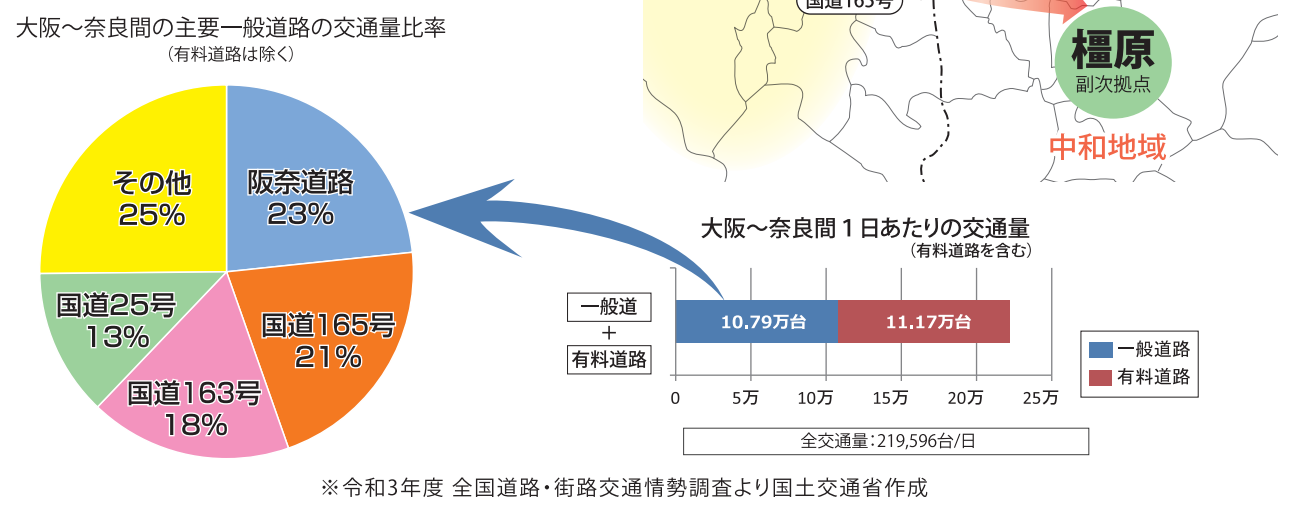
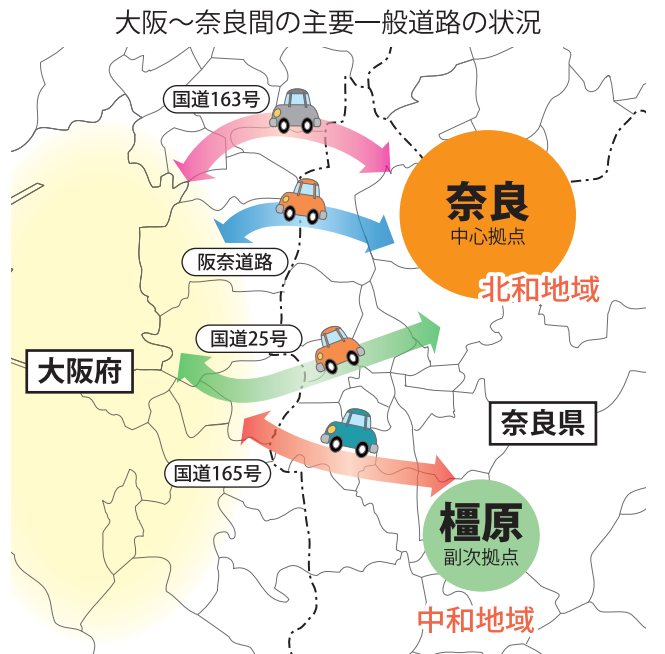
異常気象時通行規制区間の回避を図り、災害時でも安全で安定した交通が確保されます

奈良・大阪府県境付近の峠部には、防災対策が必要な急峻な崖が多数存在するため、異常気象時通行規制区間に指定されており、連続雨量200mm以上で通行止めとなる区間があります。切り立った斜面を改良するなど、災害に強い道路に改良することにより、異常気象時通行規制区間を回避し、安全かつ円滑な交通を確保します。



### 大阪～奈良間の道路ネットワーク

- 大阪府～奈良県間には、生駒山、葛城・金剛山越えの複数のルートがありますが、一般道路としてよく利用されているのは、北から国道163号、阪奈道路、国道25号、国道165号の4路線です。
- 奈良中心拠点のある北和地域と大阪を結ぶ一般道路は、国道163号、阪奈道路及び国道25号と3路線ですが、橿原副次拠点のある中和地域と大阪を結ぶ主な道路は国道165号となっています。
- 国道165号は、有料道路を除く大阪府～奈良県間の全交通量のうち21%を占める交通量を担っています。



### 香芝柏原改良の事業の進め方

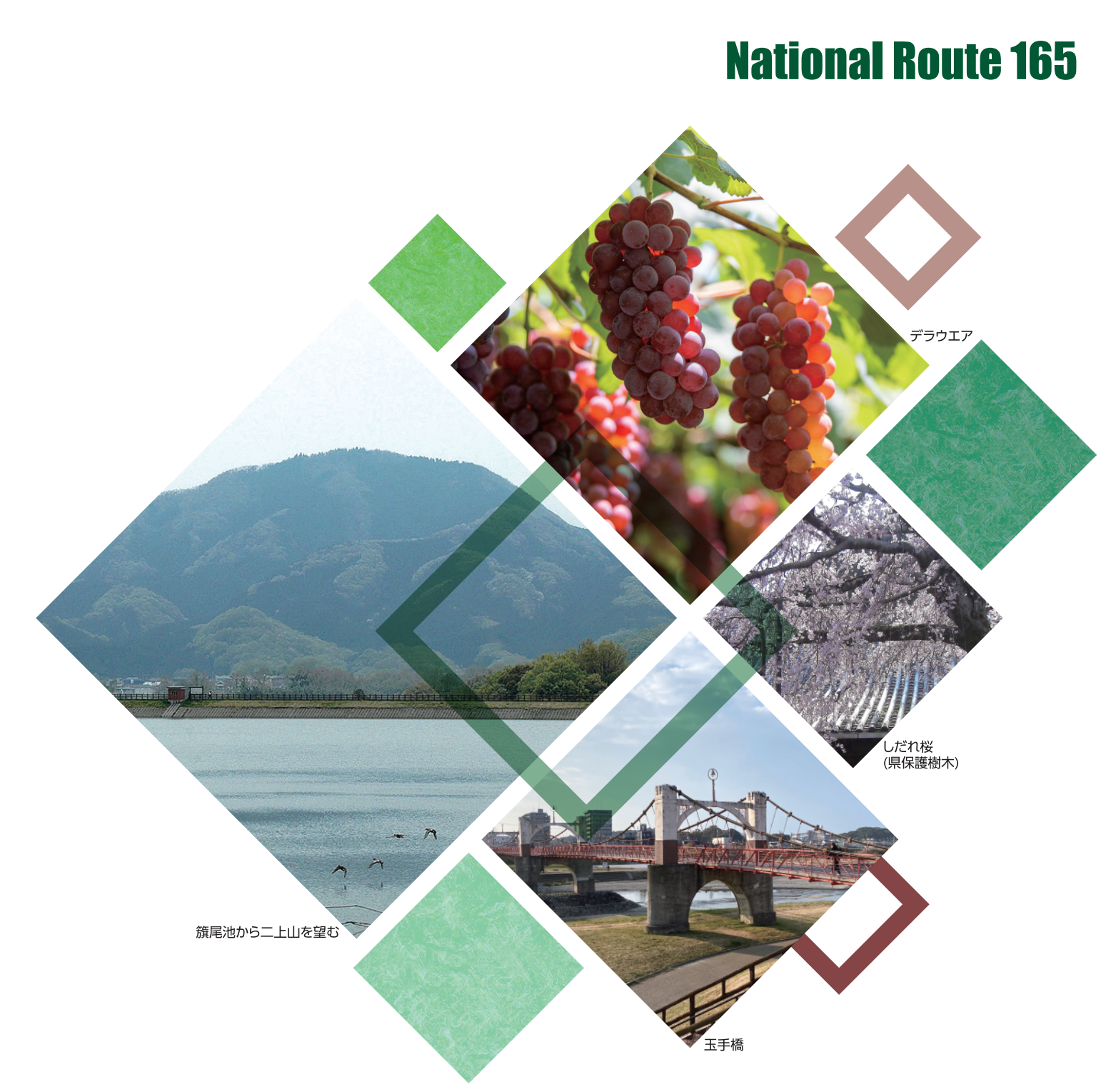
- 1 地元説明**  
道路設計に必要な路線測量の立ち入り承諾を得るため、道路の計画概要を説明します。
- 2 路線測量**  
田畑、山などの地形、地盤の高さなどを測量し、設計図の元図を作成します。
- 3 設計協議**  
現存する農道、水路の機能復旧計画などについて、地元の方々協議します。
- 4 道路設計**  
地元との設計協議も踏まえ、工事実施のための道路の設計を行います。
- 5 幅杭設置**  
地元にて、道路に必要な幅を示すとともに、境界の立ち会いをお願いし、杭を打って道路用地を確保します。
- 6 用地測量**  
用地の面積を出すための測量を行います。
- 7 用地買収**  
用地の準備提示など、地権者の方々と用地交渉を行い買収します。
- 8 工事説明**  
工事の進め方、安全対策などについて説明します。
- 9 工事実施**  
関係法令を遵守し、工事を行います。
- 10 開通**  
工事が完了すれば通行を開始します。
- 11 維持管理**  
快適な走行を確保するため、道路の清掃など、適切に維持管理します。

国土交通省 近畿地方整備局 大阪国道事務所  
〒536-0004 大阪市城東区今福西2-12-35 TEL. (06)6932-1421 (代表)

道路の異状を発見したら 道路緊急ダイヤルへお知らせください。 #9910 無料受付 24時間 ※LINEでの通報も可能。友だち追加は二次元コードから。

ホームページで最新情報をご覧ください。 **大阪国道ホームページ** <https://www.kkr.mlit.go.jp/osaka/>

## National Route 165



# 香芝柏原改良

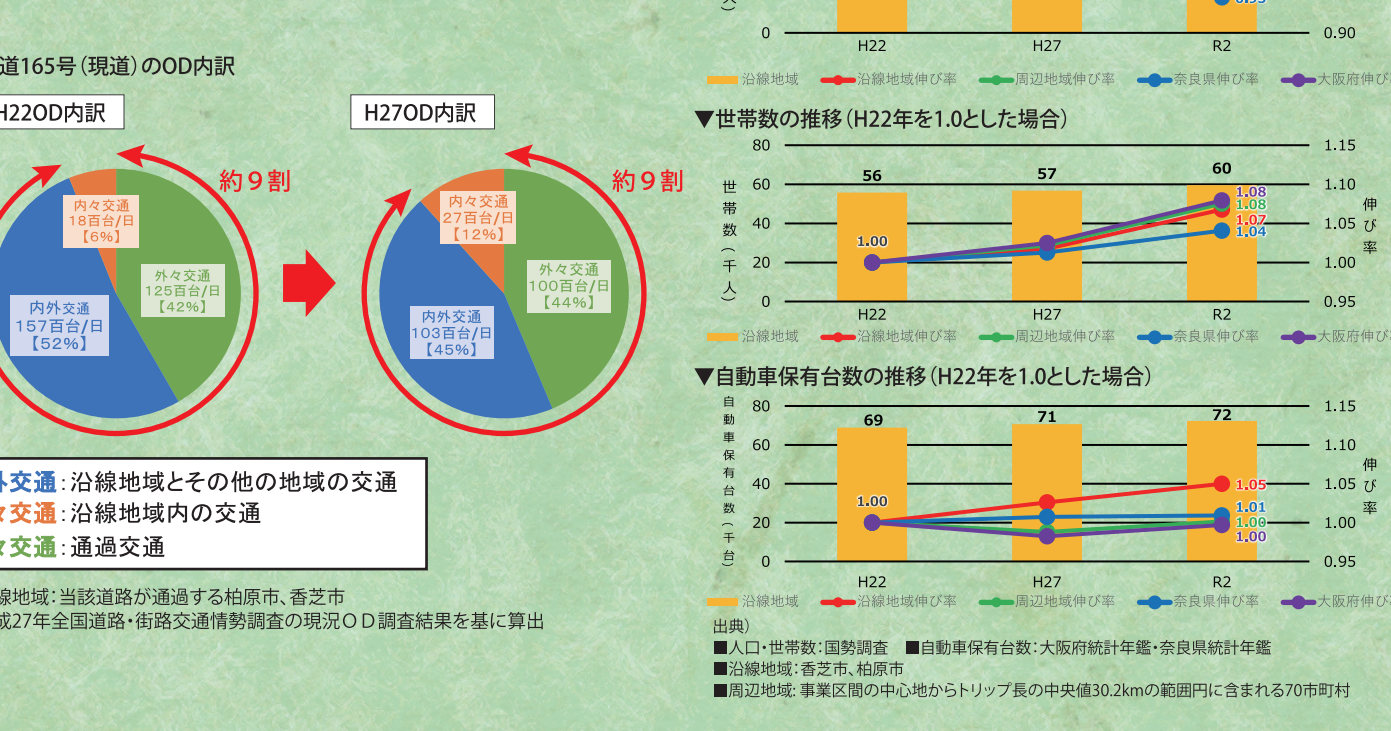
## 大阪～奈良中和地域の交通の円滑化、安全で快適な道路づくり

香芝柏原改良は、国道165号の奈良県香芝市穴虫～大阪府柏原市田辺2.8kmの道路改良です。この改良においては、連続する急カーブを無くし車線数を2車線から4車線に増やすことで、国道165号、大和高田バイパス、中和幹線から集中する交通を円滑に処理するとともに、西名阪自動車道へのアクセス性を高め、さらには、地域間の交流促進が図れることが期待されています。また、奈良・大阪府県境付近の異常気象時通行規制区間の解消や自転車歩行者道の設置により、安全な道路へ生まれ変わります。



### 大阪府と奈良県の交流・連携による魅力的な都市圏の形成

国道165号を利用する自動車の交通特性は、柏原市・香芝市の沿線地域を通過する交通(外々交通)が44%、沿線地域と周辺地域間を移動する交通(内外交通)が45%と広域的な交通が約9割を占めています。沿線地域の人口は減少傾向にありますが、世帯数、自動車保有台数は増加傾向であり、柏原市・香芝市周辺地域における自動車交通の潜在需要は年を追うごとに高まってきていることがうかがえます。国道165号香芝柏原改良の整備によって、大阪府と奈良県間のボトルネックを解消し、西名阪自動車道柏原ICへのアクセス性の向上を図ることで、柏原市と香芝市周辺地域の交流・連携をより一層促進し、地域の発展に寄与します。



計画諸元

香芝 柏原 改良	
路線名	一般国道165号
区間(起点)	奈良県香芝市穴虫
区間(終点)	大阪府柏原市田辺
道路規格	第3種第2級
延長	2.8km
標準幅員	19.75~25.25m
設計速度	60km/h
車線数	4車線

事業の経緯

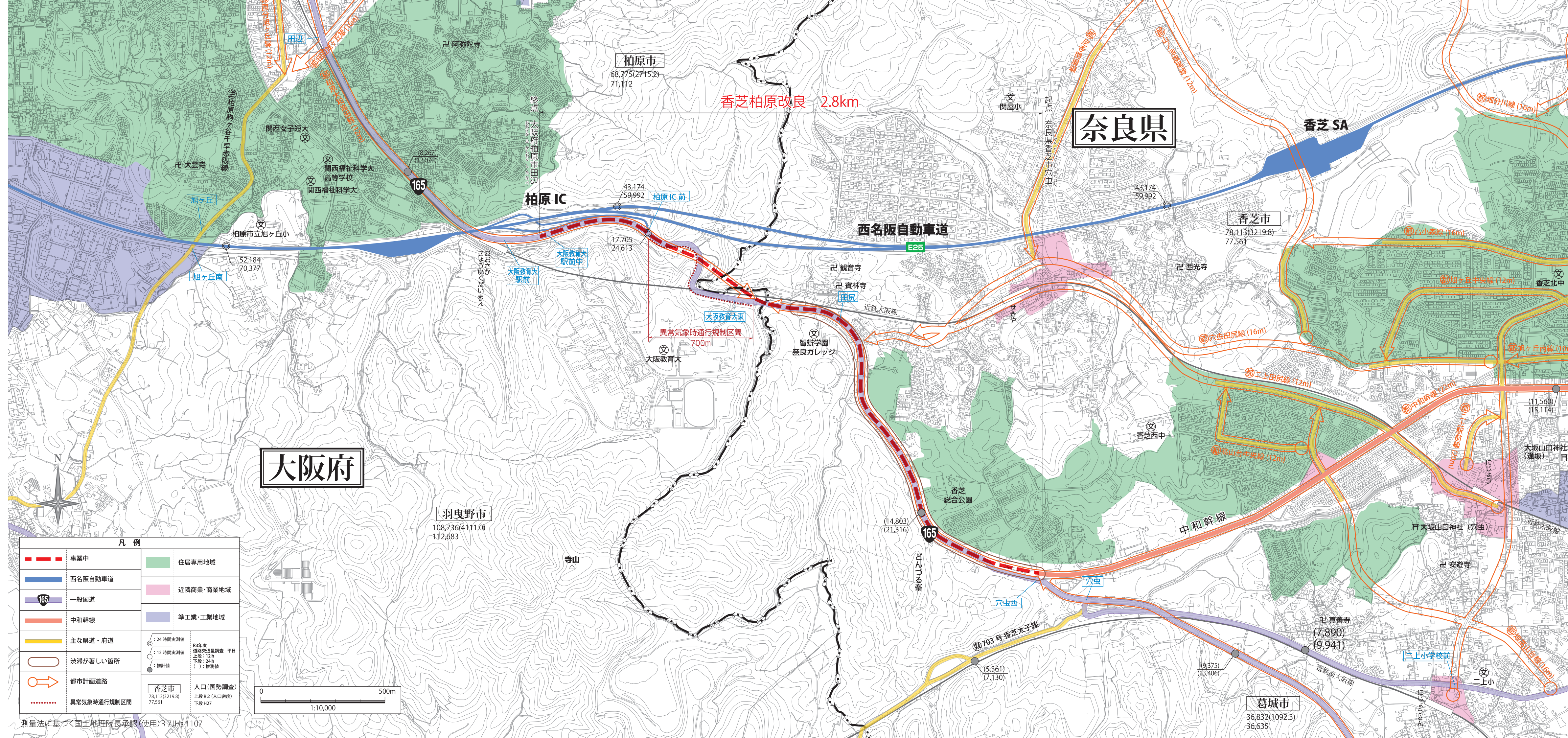
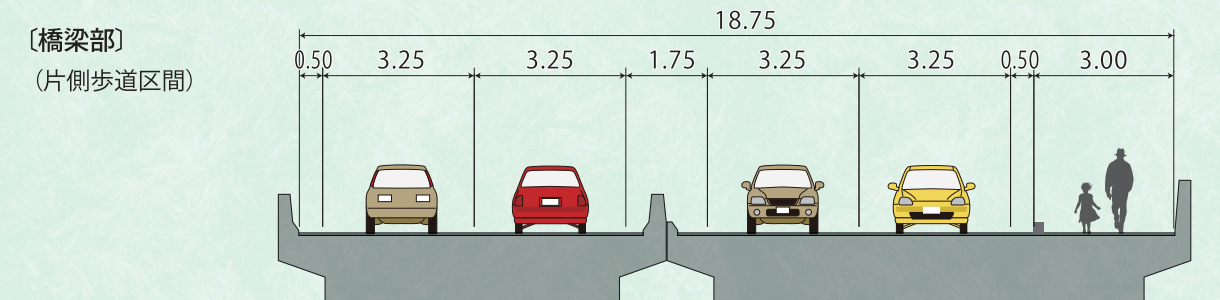
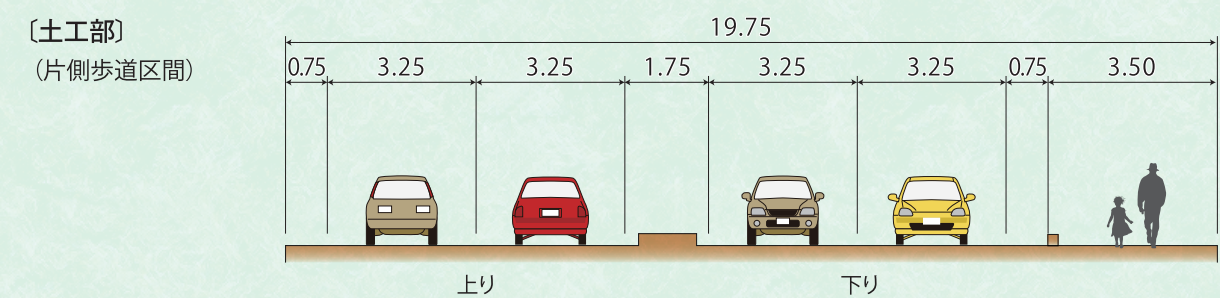
年度	主な内容
昭和37年	都市計画決定(大阪府側)
昭和48年	都市計画決定(奈良県側)
平成4年	都市計画変更(府県境区間の追加指定) (大阪府側)
平成5年	都市計画変更(府県境付近の変更) (奈良県側)
平成17年	PI(アンケート調査)の実施
平成22年	都市計画変更(一部区間の線形の変更)
平成23年	事業化
平成25年	用地買収着手

整備イメージ図



標準断面図

(単位:m)



凡例

	事業中		住居専用地域
	西名阪自動車道		近隣商業・商業地域
	一般国道		準工業・工業地域
	中和幹線		主な県道・府道
	主な県道・府道		24時間実測値
	渋滞が著しい箇所		12時間実測値
	都市計画道路		推計値
	異常気象時通行規制区間		香芝市
			人口(国勢調査)
			上段 R2(人口密度)
			下段 H27

測量法に基づく国土地理院長承認(使用)R7JHS1107