



ちはやあかさか

近つ飛鳥の里・木子



奥河内くろまろの郷



能勢(くりの郷)



みさき



愛彩ランド



かなん



大阪府 道の駅

スタンプラリー

2023

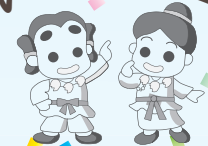
しらとり郷・羽曳野



もつとパーク小島



いづみ山愛の里



完走賞

完走者の方には
オリジナルバッグを
プレゼント!



イメージです

※無くなり次第終了します

2023 10.1 ▶ 2024 2.12

主催：大阪府「道の駅」連絡会

応募要領

■実施対象駅

2023年4月1日現在、大阪府「道の駅」連絡会に登録されている10駅

■開催期間

2023年10月1日(日)～2024年2月12日(月)

■参加・応募方法

期間内に道の駅を巡って、10駅のスタンプを集めて最終駅にて確認印をもらってください。その場で応募用紙をもらい、必要事項を記入の上、道の駅係員までお渡しください。

■応募締切

2024年2月12日(月)

■当選者の決定・発表

締切後、大阪府「道の駅」連絡会で抽選にて当選者を決定します。賞品の発送をもって当選者の発表に代えさせていただきます。

■賞品

各「道の駅」が選ぶ特産品セット(2,000円相当)
3本×10駅=30本(どの駅の特産品が当たるかは選べません。)

■完走賞

オリジナルバッグは、応募用紙の提出と引き換えにお渡しします。ただし、数に限りがありますので、なくなり次第終了します。

■注意事項

- ・スタンプの捺印は営業時間のみとなります。道の駅により営業時間と定休日異なります。また、天候やその他の理由により、営業時間の変更や臨時休業することがあります。ご確認の上お出かけください。
- ・応募申請の個人情報は賞品の発送以外には使用いたしません。
- ・応募の際にいただいたご意見については、個人を特定できない形態でのみ利用させていただきます。

※新型コロナウイルス感染症の流行状況等により期間を短縮し、応募を締め切らせていただく場合がありますのでご了承下さい。

■問合せ先

大阪府「道の駅」連絡会事務局(近畿地方整備局大阪国道事務所地域調整課内)
TEL: 06-6932-1447 平日のみ(9:15～18:00)

ちはやあかさか

南河内郡千早赤阪村大字
二河原辺 7

☎ 0721-21-7557



路線 ▶ 国道309号(村道水分延命寺線)
営業時間 ▶ 売店: 9:00~17:00
定休日 ▶ 火曜日
年末年始

P 84台 (大型車 0台、普通車 82台、身障者用 2台)
女性 4器 男性 小3器 大2器 トイレ 1器
駐車場 2台

その他の施設



いずみ山愛の里

和泉市仏並町 398-1

☎ 0725-92-3888



路線 ▶ 国道170号
営業時間 ▶ 地場産品販売所 9:00~17:00 (平日)
8:00~17:00 (土日祝)
レストラン 9:00~17:00

P 130台 (大型車 7台、普通車 120台、身障者用 3台)
女性 7器 男性 小6器 大3器 トイレ 1器
駐車場 3台

その他の施設



近つ飛鳥の里・太子

南河内郡太子町大字
山田 2265-1

☎ 0721-98-0760



路線 ▶ 国道166号
営業時間 ▶ 売店: 9:00~17:00
定休日 ▶ 年末年始

P 31台 (大型車 2台、普通車 27台、身障者用 2台)
女性 5器 男性 小5器 大2器 トイレ 1器
駐車場 2台

その他の施設



とっとパーク小島

泉南郡岬町多奈川
小島 455-1

☎ 072-447-5126



路線 ▶ 主要地方道 岬加太港線
営業時間 ▶ 3月~11月 6:00~20:00
12月~2月 7:00~18:00
定休日 ▶ 毎週金曜日(祝除く)
年末年始 (12/31 ~ 1/2)

P 67台 (大型車 1台、普通車 64台、身障者用 2台)
女性 8器 男性 小7器 大4器 トイレ 2器
駐車場 2台

その他の施設



能勢 (くりの郷)

豊能郡能勢町平野 535 番地

☎ 072-731-2626



路線 ▶ 国道173号
営業時間 ▶ 観光物産センター(農産物・特産品販売、レストラン)
9:00~17:00
定休日 ▶ 火曜日(ただし7月~10月は無休)

P 38台 (大型車 6台、普通車 30台、身障者用 2台)
女性 6器 男性 小5器 大2器 トイレ 1器
駐車場 2台

その他の施設



愛彩ランド

岸和田市岸の丘町 3-6-18

☎ 072-444-8002



路線 ▶ 国道170号
営業時間 ▶ 地域交流拠点施設 10:00~17:00
農産物直売所 10:00~17:00
レストラン 11:00~15:00
地域応援館 10:00~17:00
※営業時間短縮中のため17:00 まで
定休日 ▶ 水曜日

P 364台 (大型車 8台、普通車 344台、身障者用 12台)
女性 13器 男性 小12器 大7器 トイレ 4器
駐車場 12台

その他の施設



かなん

南河内郡河南町
大字神山 523 番地 1

☎ 0721-90-3911



路線 ▶ 国道309号
営業時間 ▶ 平日 9:00~17:00
土日祝 8:30~17:00
定休日 ▶ 12/31~1/4

P 44台 (大型車 3台、普通車 40台、身障者用 1台)
女性 6器 男性 小4器 大2器 トイレ 1器
駐車場 1台

その他の施設



みさき

泉南郡岬町淡輪
5654 番地 3

☎ 072-494-1117



路線 ▶ 国道26号
営業時間 ▶ 9:00~19:00
フードコート 9:00~18:00
定休日 ▶ 原則無休 (1/1 ~ 1/3)

P 80台 (大型車 3台、普通車 74台、身障者用 3台)
女性 11器 男性 小8器 大4器 トイレ 3器
駐車場 3台

その他の施設



しらとりの郷・羽曳野

羽曳野市埴生野 975-3

☎ 072-957-6900 (野外活動広場総合棟)
☎ 072-957-8180 (商工物産館「タケル館」)
☎ 072-957-8318 (JA 南大阪農産物直売所「あすかてくるで」)



路線 ▶ 主要地方道美原太子線
営業時間 ▶ 9:30~18:00(野外活動広場、休憩情報案内施設棟)
9:30~17:00 商工物産館「タケル館」地元特産品販売、
JA大阪南農産物直売所「あすかてくるで」
定休日 ▶ 木曜日、年末年始

P 276台 (大型車 4台、普通車 266台、身障者用 6台)
女性 14器 男性 小14器 大6器 トイレ 2器
駐車場 6台

その他の施設



奥河内くろまろの郷

河内長野市高向 1218 番地 1

☎ 0721-56-9606 (奥河内ビジターセンター)
☎ 0721-52-3733 (JA大阪南農産物直売所「あすかてくるで河内長野店」)



路線 ▶ 国道170号(市道宮の下線)
営業時間 ▶ 奥河内ビジターセンター 9:00 ~ 17:00
JA 大阪南農産物直売所
「あすかてくるで河内長野店」 9:30 ~ 17:00
地産地消レストラン 10:30 ~ 14:00
(なくなり次第終了)
定休日 ▶ あすかてくるで河内長野店は木曜日。
年末年始の営業は、HP 等をご確認ください。

P 302台 (大型車 9台、普通車 288台、身障者用 5台)
女性 10器 男性 小8器 大5器 トイレ 2器
駐車場 5台

その他の施設

