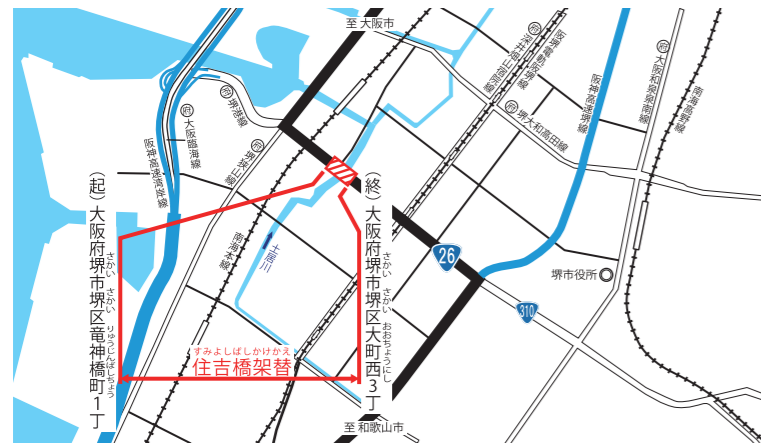
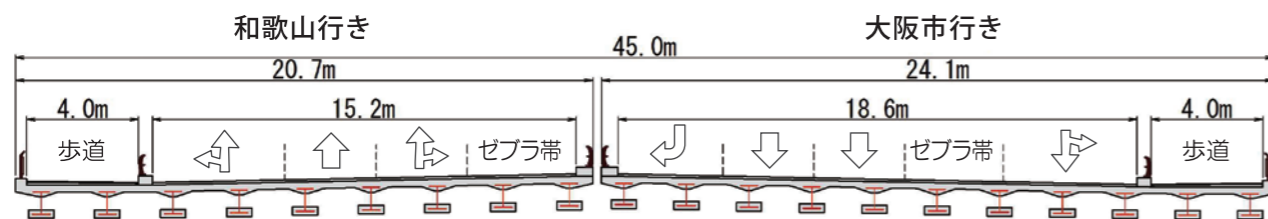


橋梁諸元

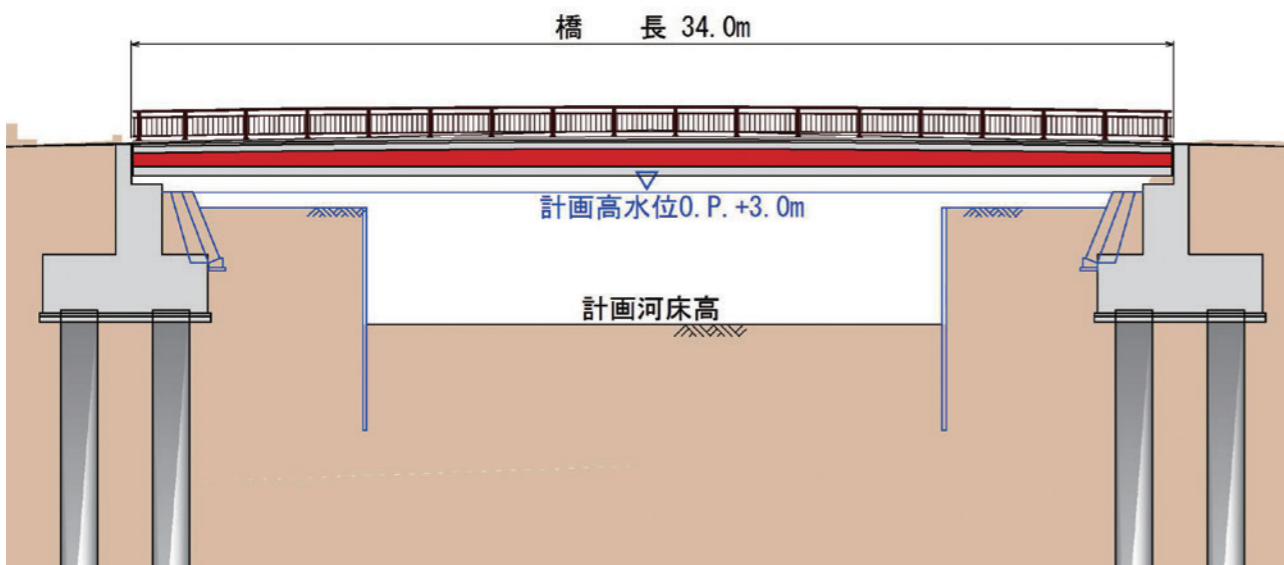


平面位置図

路線名	国道26号
橋梁名	住吉橋
事業化	平成29年度
道路諸元	第4種第1級
車線数	直進6車線 (上り線3車線、下り線3車線)
計画幅員	45.0m
橋長	L=34.0m
橋種	単純プレビーム合成桁橋



断面図



側面図

※ イメージであり変更される可能性があります。

国道26号

すみよしばし かけかえ 住吉橋架替事業



大阪国道事務所

〒536-0004 大阪府大阪市城東区今福西2丁目12-35
 TEL.(06)6932-1421 FAX.(06)6932-1427
 ホームページ <https://www.kkr.mlit.go.jp/osaka/index.php>



国土交通省
近畿地方整備局

道路緊急ダイヤル

全国共通
電話番号 **#9910**
無料・24時間受付

道路の異状を発見したらお知らせ下さい

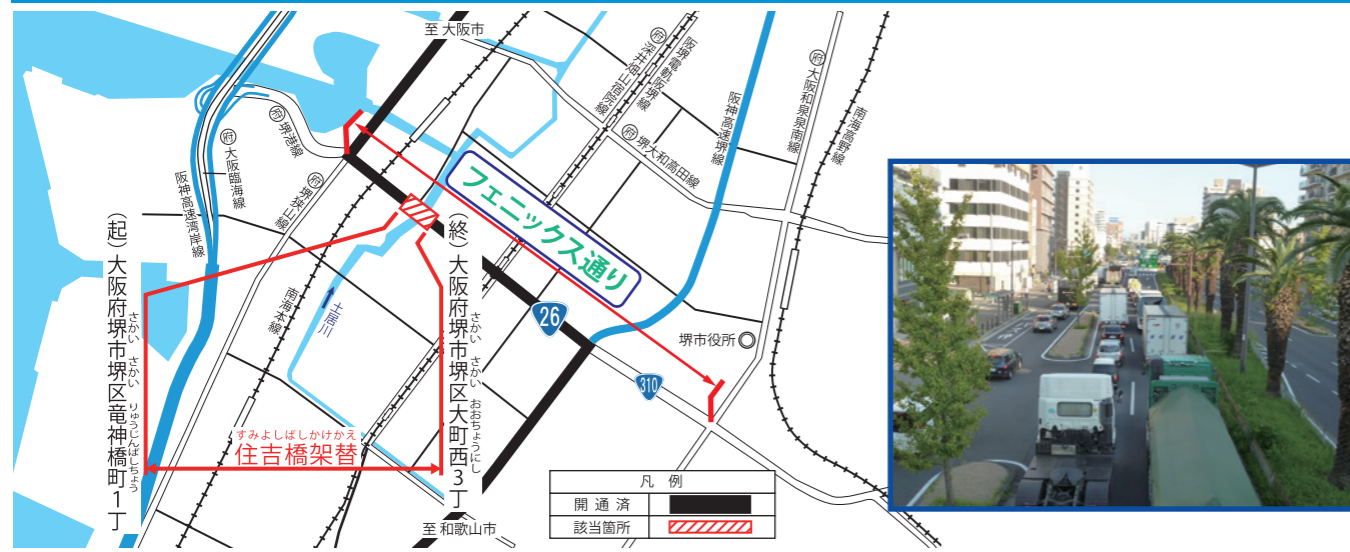
- 落下物
- 落石 落木
- 雪崩 気象障害
- 路面の 穴ぼこ
- 道路施設の破損 など

※道路交通法により運転中の通話は禁止されています。
安全な場所に停車しておかけ下さい。



国土交通省
近畿地方整備局 大阪国道事務所

平面位置図



堺市のシンボルロード

堺市中心市街を東西に横断する幹線道路であり、「フェニックス通り」の愛称で親しまれている道路です。日本の道100選にも選定された市のシンボルロードです。



交通と防災上の重要道路

1日に5万台が通行する幹線道路であり、大阪府が定める「広域緊急交通路」の内、「重点14路線」のひとつである重要な交通路です。また、住吉橋が架かるエリアは、南海トラフ巨大地震の津波により浸水高さが0.3～1.0mとなると予測され、住吉橋は避難路として指定されています。工事は、交通を確保しながら実施します。

凡 例	
広域緊急交通路	自動車専用道路
	一般道路
	重点14路線
	その他
主要な防災拠点	広域防災拠点
	後方支援活動拠点
	輸送基地
	陸上自衛隊駐屯地
	災害拠点病院
	大阪府庁

(注)点線は、事業中路線を示す。

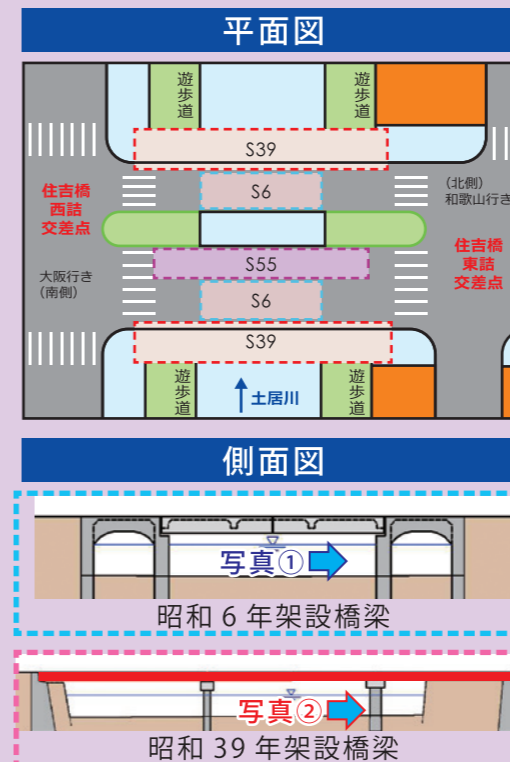


事業の経緯

住吉橋は、橋を支える柱（橋脚）の耐震強度の不足が懸念され、また、老朽化による損傷が進行していたため、橋脚の補強や橋梁の架替を検討してきました。耐震対策手法について、有識者で構成する橋梁技術検討会を開催し、検討の結果、施工性・維持管理性・経済性の観点から橋梁架替案が妥当と判断されました。

事業の内容

現在の住吉橋

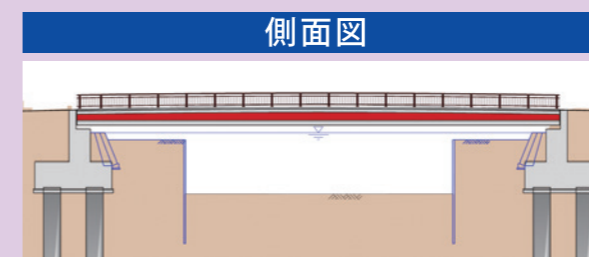


住吉橋は、昭和6年に架設され、その後、自動車交通量の増加に対応するため、昭和39年、昭和55年と二度にわたり拡幅された、複数の橋梁が一体となっている橋梁です。昭和57年4月1日に第二阪和国道（堺市～泉南市間）の開通に伴い大阪府より国に移管されました。



- ①老朽化による損傷が発生しています。
(橋脚部分のコンクリートが剥離し、鉄筋が露出)
- ②橋脚の耐震強度が不足しています。
(古い年代の橋のため、現在の基準を満足していない)

新しい住吉橋



※イメージであり変更される可能性があります。

- ①耐震強度を満足する地震に強い橋に造り替えます。
これにより、老朽化による損傷も無くなります。
- ②堺市景観条例をふまえ、景観色に配慮するなど周辺との調和に努めます。