

みずべプロムナード推奨ルート

推奨年度

平成22年度

推奨ルート名 宇治川散策ルート

推奨ルートNo

2

地先名(起終点) 宇治橋～天ヶ瀬ダム

延長

約8km

プロムナードの概要等

ガイドマップ有無

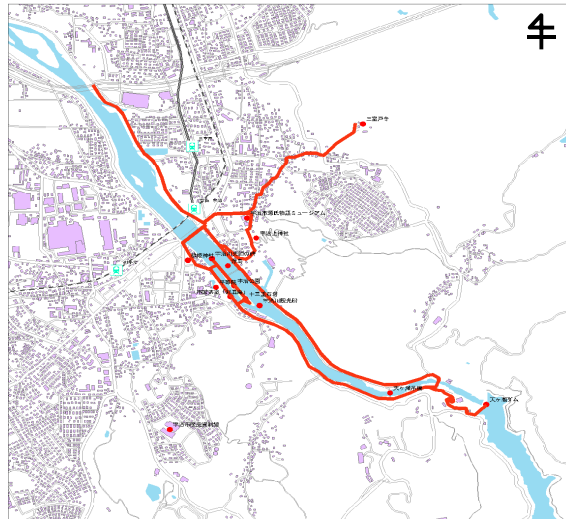
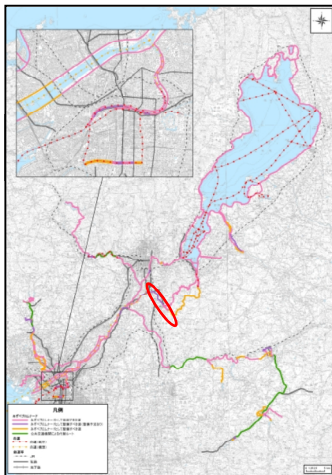
無し

宇治川に沿って整備されている散策路。『源氏物語』の舞台にもなっており、源氏物語をテーマにした散策道整備も行われている。

ランダム情報

宇治川を背景に、春の桜、秋の紅葉が楽しめる。
散策路の周辺には世界遺産に指定されている平等院や宇治上神社、興聖寺などがあり、宇治川の中洲には宇治公園が整備されている。
また宇治川上流を歩くと天ヶ瀬ダムが雄大な姿を見せる。

ルートの概略図



「この地図の作成に当たっては、国土地理院長の承認を得て、同院発行の基盤地図情報を使用した。(承認番号 平24情使、第710号)」

プロムナードの状況写真



宇治川右岸



朝霧橋(宇治公園)



宇治川左岸

みずべプロムナード推奨ルート

推奨年度

平成23年度

| | | | |
|--------|------------------------|---------|---|
| 推奨ルート名 | 琵琶湖疏水周辺 大津～銀閣寺疏水ルート | 推奨ルートNo | 3 |
|--------|------------------------|---------|---|

| | | | |
|----------|---------------|----|-------|
| 地先名(起終点) | 大津市三保ヶ崎～京都市蹴上 | 延長 | 約16km |
|----------|---------------|----|-------|

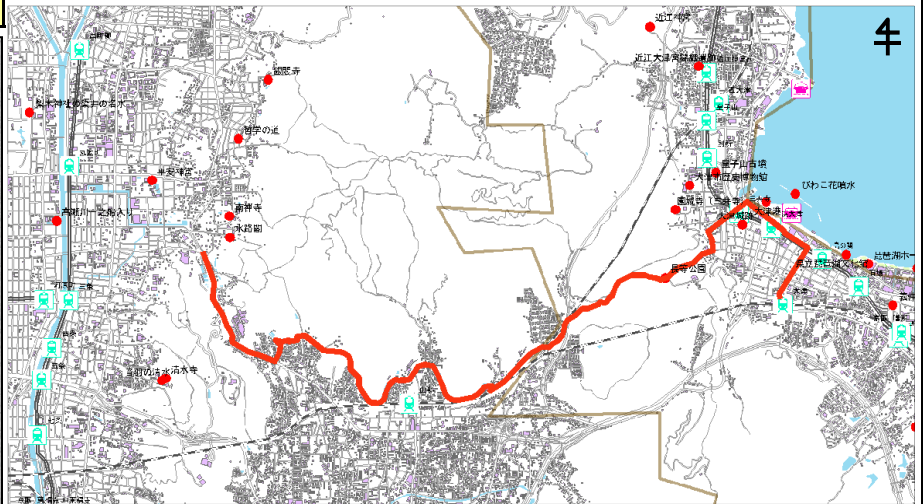
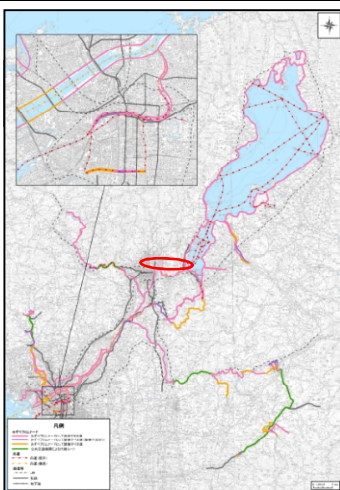
| | | |
|------------|----------|---|
| プロムナードの概要等 | ガイドマップ有無 | 有 |
|------------|----------|---|

1890年に完成した琵琶湖疏水に沿って整備された散策路で滋賀と京都を結ぶ。散策路に沿って、桜などの植栽がなされ、春や秋には絶景を楽しむことができる。プロムナードの各所から公共交通とのアクセスも容易

ランダム情報

疏水百選の一つにもあげられるとおり、春の桜、秋の紅葉などは絶景である。また、一部の区間は国の史跡にも指定されるとともに、「水路閣」や「ねじりまんぽ」、「蹴上インクライン」など数多くの近代土木遺産にふれることができる。

ルートの概略図



「この地図の作成に当たっては、国土地理院長の承認を得て、同院発行の基盤地図情報を使用した。(承認番号 平24情使、第710号)」

プロムナードの状況写真



家族連れの散策



桜並木

みずべプロムナード推奨ルート

推奨年度

平成22年度

推奨ルート名 瀬田川散策ルート

推奨ルートNo

4

地先名(起終点) 瀬田川右岸～南郷洗堰～瀬田川左岸

延長

約10km

プロムナードの概要等

ガイドマップ有無

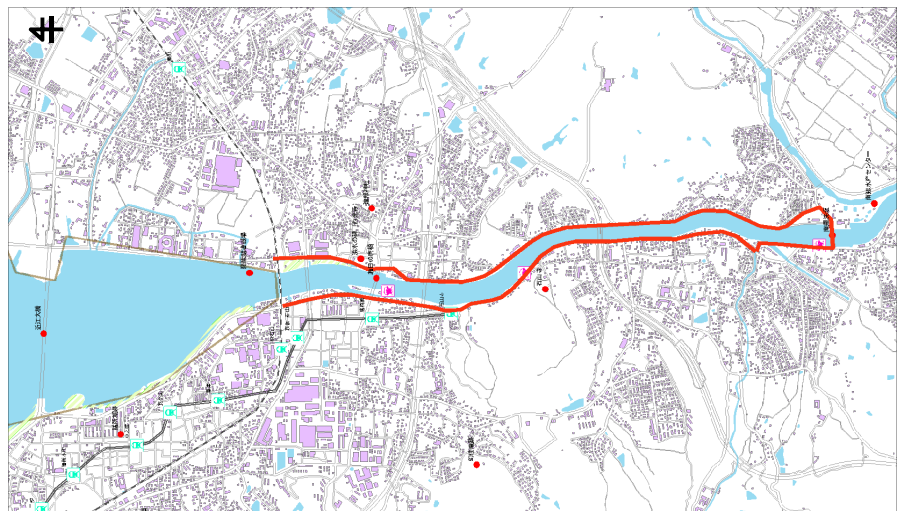
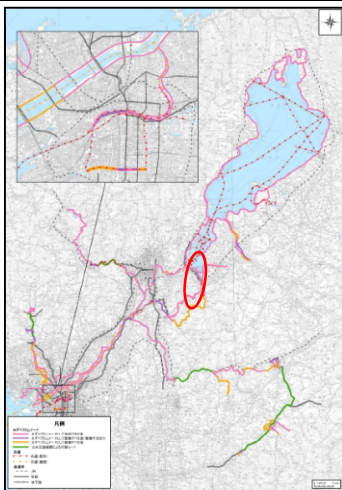
有

瀬田川の最上流地点から瀬田川洗堰までの区間で、瀬田川の両岸を散策できる。瀬田川と地域の関わりが深い歴史的施設が多く、これら施設と水辺を一体的にとらえて瀬田川を活用する。バスや電車などの公共交通機関とのアクセスも容易。

ランダム情報

散策しながら瀬田川沿いの歴史的な河川構造物にも触れられるのが魅力。かつて、琵琶湖の基準水位として水位を測定していた鳥居川観測所や近代土木遺産にも指定されている旧南郷洗堰にふれながら、アクア琵琶で様々なことを学ぶこともできる。

ルートの概略図



「この地図の作成に当たっては、国土地理院長の承認を得て、同院発行の基盤地図情報を使用した。(承認番号 平24情使、第710号)」

プロムナードの状況写真



みずべプロムナード推奨ルート

| | |
|------|--------|
| 推奨年度 | 平成22年度 |
|------|--------|

| | | | |
|--------|---------|---------|---|
| 推奨ルート名 | 京都堀川ルート | 推奨ルートNo | 6 |
|--------|---------|---------|---|

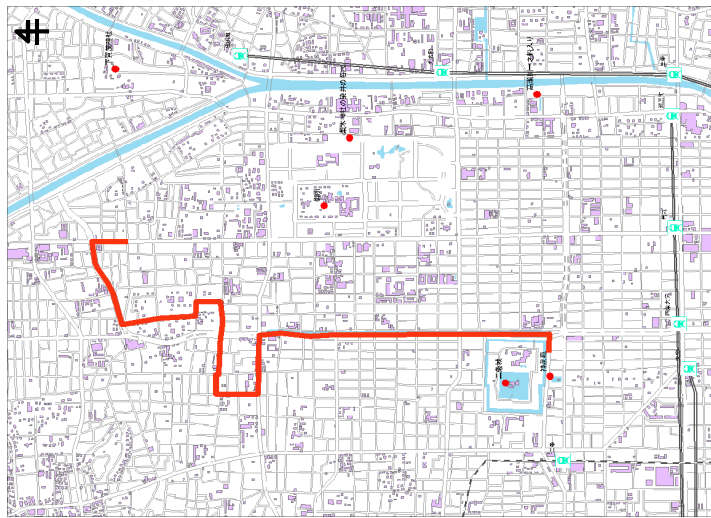
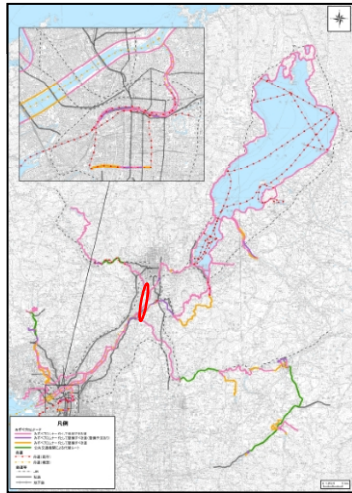
| | | | |
|----------|------------------|----|------|
| 地先名(起終点) | 地下鉄鞍馬口駅～地下鉄二条城前駅 | 延長 | 約5km |
|----------|------------------|----|------|

| | | |
|------------|----------|----|
| プロムナードの概要等 | ガイドマップ有無 | 無し |
|------------|----------|----|

堀川は、京都市のほぼ中央、堀川通に沿って北から南に流れる川である。昭和30年代に水源が断たれ枯川になっていたが、平成21年度にせせらぎ水路等水辺空間が整備され、「憩い」と「やすらぎ」の水辺空間が創出された。今出川通より上流は車道の中央分離帯10箇所にせせらぎ公園が整備されており、下流はせせらぎ水路沿いに遊歩道が整備されている。地下鉄やバス等の公共交通とのアクセスも容易である。

ランダム情報
 陰陽師安倍晴明がまつられている「晴明神社」、世界遺産に指定されている「二条城」など堀川の沿川には多くの社寺や歴史的文化資源がある。
 また、「茶道資料館」や「西陣織会館」などの伝統文化を体感できる施設もあり、観光にも最適。
 春には二条城沿いで桜を楽しむことができ、平成22年度夏には「京の七夕」の堀川会場としてライトアップも実施され賑わいを見せた。

ルートの概略図



「この地図の作成に当たっては、国土地理院長の承認を得て、同院発行の基盤地図情報を使用した。(承認番号 平24情使、第710号)」

プロムナードの状況写真

堀川二条から南を望む



堀川竹屋町から北を望む



みずべプロムナード推奨ルート

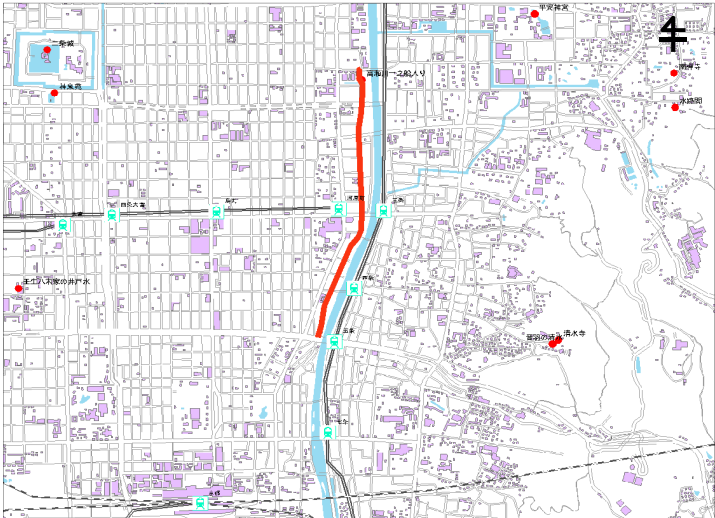
| | |
|------|--------|
| 推奨年度 | 平成22年度 |
|------|--------|

| | | | |
|------------|-------------|---------|------|
| 推奨ルート名 | 高瀬川ルート | 推奨ルートNo | 7 |
| 地先名(起終点) | 木屋町二条～木屋町五条 | 延長 | 約2km |
| プロムナードの概要等 | ガイドマップ有無 無し | | |

高瀬川は江戸時代初期に角倉了以、素庵の父子によって開削された人工河川。伏見までの物資輸送のための運河として使われていた。現在、上流部は京都の繁華街を流れている。電車やバス等の公共交通でのアクセスも容易。

| |
|--------|
| ランダム情報 |
|--------|

高瀬川周辺は、坂本龍馬や新選組等につわる幕末維新期の史跡が多く残っており、石碑のひとつひとつを見ながら歩くと幕末の歴史を身近に感じられる。
この界隈は、飲食店やブティック等の商店が並ぶ繁華街でもあり、多くの観光客でにぎわう。川沿いは桜の名所ともなっている。

| | |
|---------|-------------------------------------------------------------------------------------|
| ルートの概略図 |  |
|---------|-------------------------------------------------------------------------------------|

「この地図の作成に当たっては、国土地理院長の承認を得て、同院発行の基盤地図情報を使用した。(承認番号 平24情使、第710号)」

| | |
|-------------|-------------------------------------------------------------------------------------------------------------------------------------------------------------------------------------------------------------------------------------------------------------------------------------------------------------------------------------------------------------|
| プロムナードの状況写真 | <div style="display: flex; justify-content: space-around;"> <div style="text-align: center;"> <p>木屋町御池上がる</p>  </div> <div style="text-align: center;"> <p>一之舟入周辺</p>  </div> </div> |
|-------------|-------------------------------------------------------------------------------------------------------------------------------------------------------------------------------------------------------------------------------------------------------------------------------------------------------------------------------------------------------------|

みずべプロムナード推奨ルート

| | |
|------|--------|
| 推奨年度 | 平成22年度 |
|------|--------|

| | | | |
|--------|-------------|---------|----|
| 推奨ルート名 | 濠川・宇治川派流ルート | 推奨ルートNo | 11 |
|--------|-------------|---------|----|

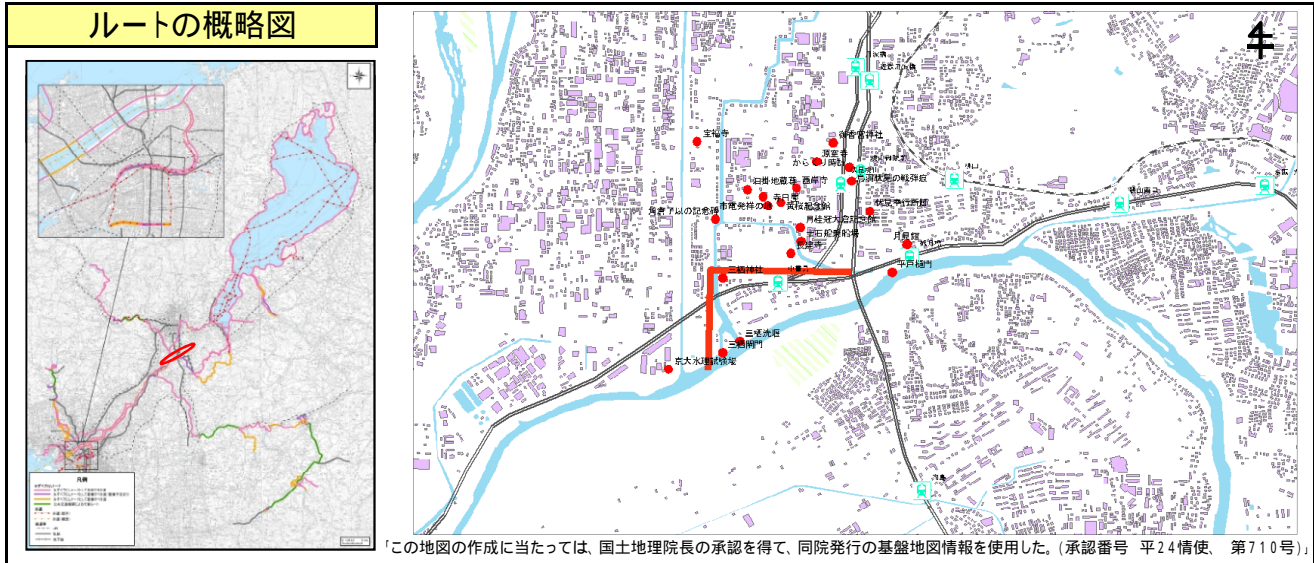
| | | | |
|----------|--------------------------------|----|-------|
| 地先名(起終点) | 京都市伏見区三栖町(伏見港公園)～ 京都市伏見区平戸町 | 延長 | 約 3km |
|----------|--------------------------------|----|-------|

| | | |
|------------|----------|----|
| プロムナードの概要等 | ガイドマップ有無 | 無し |
|------------|----------|----|

歴史ある「みなとまち伏見」を流れる濠川、宇治川派流に沿って整備された散策路。伏見みなと公園の整備や十石舟を復元運航により、かつて内陸河川港として栄えた伏見港の面影を楽しむことが出来る。

ランダム情報

「寺田屋」をはじめ「御香宮」、「長建寺」、「三栖神社」、「鳥羽伏見の戦い弾痕(魚三楼)」など、歴史的遺産が多く存在する。
また、伏見は日本を代表する銘醸地であり、酒蔵は今も町の特徴的な景観を形成している。



みずべプロムナード推奨ルート

| | |
|------|--------|
| 推奨年度 | 平成23年度 |
|------|--------|

| | | | |
|--------|------------------|---------|----|
| 推奨ルート名 | 白川周辺 北白川～祇園散策ルート | 推奨ルートNo | 16 |
|--------|------------------|---------|----|

| | | | |
|----------|---------------|----|-------|
| 地先名(起終点) | JR大津京駅～京阪出町柳駅 | 延長 | 約15km |
|----------|---------------|----|-------|

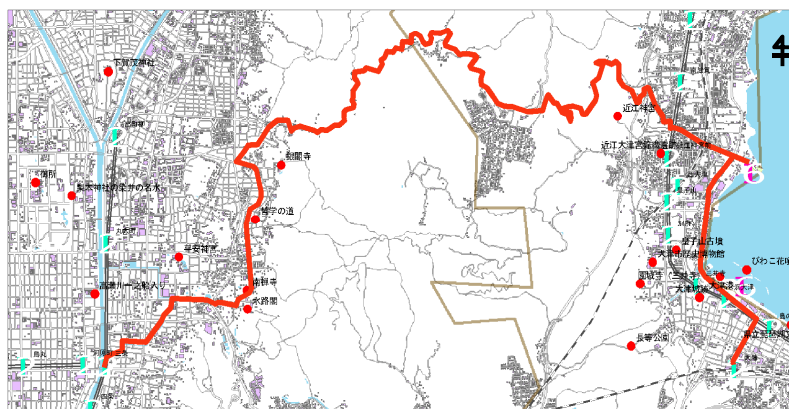
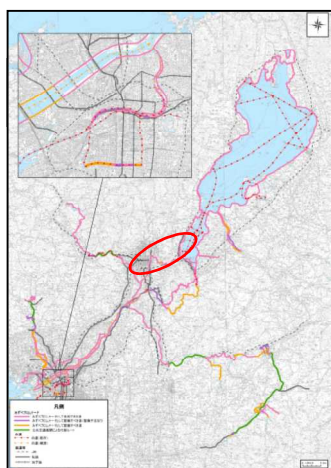
| | | |
|------------|----------|---|
| プロムナードの概要等 | ガイドマップ有無 | 有 |
|------------|----------|---|

白川源流域から鴨川合流点付近(京都市内)にいたる白川沿いの水辺風景を楽しむコース。

ランダム情報

白川源流は滋賀県と京都府の境界付近の大津市山中町に源を発し、京都市左京区に流れる。白川沿いは古くから京と近江・北陸を結ぶ街道である志賀越道が走る。源流から白川の流れに沿って京都市内まで歩き、様々に変化する景色や白川に関わる豊富な歴史、自然資源を楽しむ。コース周辺には、地蔵谷不動院、北白川天然ラジウム温泉、おたすけ水、八大竜王日天寺、八大竜王の滝、白糸の滝など歴史・自然資源が豊富である。

ルートの概略図



「この地図の作成に当たっては、国土地理院長の承認を得て、同院発行の基盤地図情報を使用した。(承認番号 平24情使、第710号)」

プロムナードの状況写真



馬場橋下流の桜並木



京都市内の白川の流れ

みずべプロムナード推奨ルート

| | |
|------|--------|
| 推奨年度 | 平成22年度 |
|------|--------|

| | | | |
|--------|-------------|---------|----|
| 推奨ルート名 | 宇治川ー淀川散策ルート | 推奨ルートNo | 17 |
|--------|-------------|---------|----|

| | | | |
|----------|------------------|----|-------|
| 地先名(起終点) | 京阪中書島(三栖閘門)～京阪樟葉 | 延長 | 約16km |
|----------|------------------|----|-------|

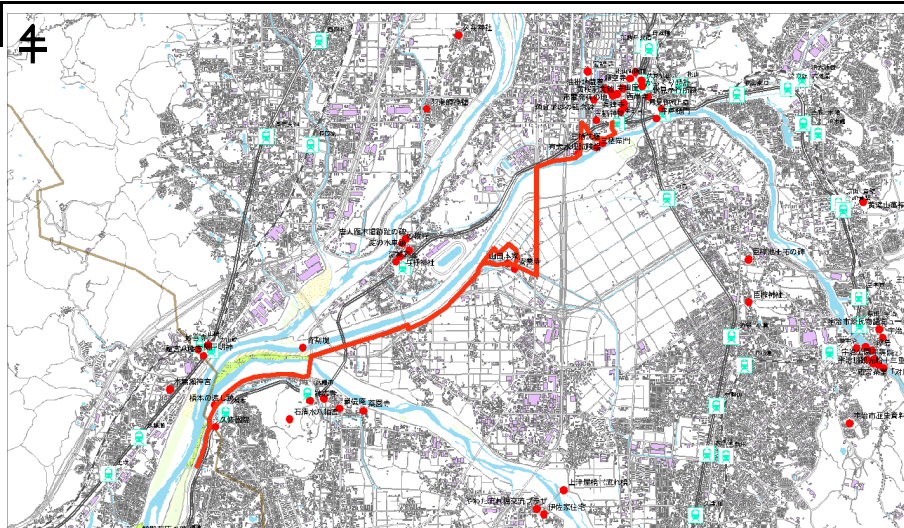
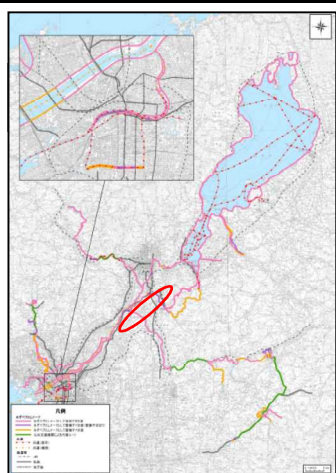
| | | |
|------------|----------|----|
| プロムナードの概要等 | ガイドマップ有無 | 無し |
|------------|----------|----|

宇治川左岸を通り、三川合流部の御幸橋を渡り、淀川左岸を通るルート。水辺の自然、歴史景観を楽しむことができる。

| |
|--------|
| ランダム情報 |
|--------|

流域ミュージアムにも位置づけられた、伏見、三栖閘門を経て、春には1.4kmの桜のトンネルを楽しめる淀川河川公園背割堤地区、淀川のワンドなどを散策できる。

| |
|---------|
| ルートの概略図 |
|---------|



「この地図の作成に当たっては、国土地理院長の承認を得て、同院発行の基盤地図情報を使用した。(承認番号 平24情使、第710号)」

| |
|-------------|
| プロムナードの状況写真 |
|-------------|



三栖閘門



背割堤公園

みずべプロムナード推奨ルート

| | |
|------|--------|
| 推奨年度 | 平成22年度 |
|------|--------|

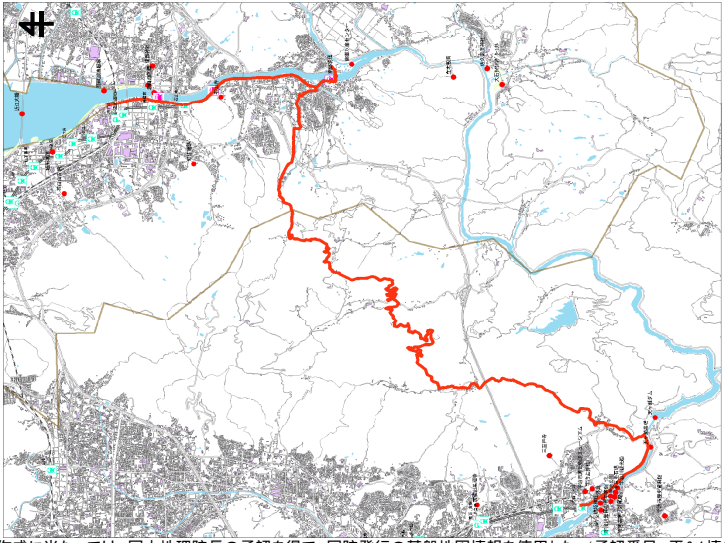
| | | | |
|--------|----------------|---------|----|
| 推奨ルート名 | 瀬田川 - 宇治川散策ルート | 推奨ルートNo | 21 |
|--------|----------------|---------|----|

| | | | |
|----------|-----------------|----|-------|
| 地先名(起終点) | 京阪石山寺(瀬田川)～京阪宇治 | 延長 | 約25km |
|----------|-----------------|----|-------|

| | | |
|------------|----------|----|
| プロムナードの概要等 | ガイドマップ有無 | 無し |
|------------|----------|----|

瀬田川から宇治川にかけて散策します。川沿いは歩道未整備の箇所が多いため、東海自然歩道に迂回するコース。

| |
|------------------------------------------------------------|
| ランダム情報 |
| 石山寺の参道から、瀬田川沿いをしばらく歩いた後、東海自然歩道に入る。紅葉、桜の名所を楽しめるほか、自然を満喫できる。 |

| | |
|---------------------------------------------------------------------------------|-------------------------------------------------------------------------------------|
| ルートの概略図 |  |
| <small>「この地図の作成に当たっては、国土地理院長の承認を得て、同院発行の基盤地図情報を使用した。(承認番号 平24情使、第710号)」</small> | |

| | | |
|-------------------------------------------------------------------------------------|-------------------------------------------------------------------------------------|---------------------------------------------------------------------------------------|
| プロムナードの状況写真 | | |
|  |  |  |
| 瀬田川 | 宇治川塔の島 | 平等院 |

みずべpromナード推奨ルート

推奨年度

平成25年度

推奨ルート名

宇治川(伏見)散策コース

推奨ルートNo

56

地先名(起終点)

京阪中書島駅

延長

約11km

promナードの概要等

ガイドマップ有無

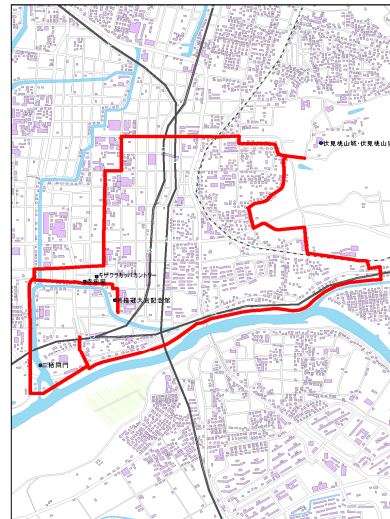
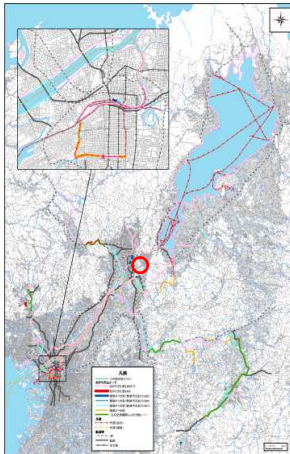
無

宇治川沿いから京街道、酒蔵の町を散策するルート。12月1日まで運航している十石船と合わせて船での散策を楽しむこともできる。

ランダム情報

京阪中書島駅を起終点とし、宇治川沿いを東へ進み、伏見桃山城、伏見桃山陵、京街道を通過して寺田屋、酒蔵など散策後、三栖閘門へ向かうルート。

ルートの概略図



「この地図の作成に当たっては、国土地理院長の承認を得て、同院発行の基盤地図情報を使用した。(承認番号 平25情使、第854号)」

promナードの状況写真



伏見桃山城



三栖閘門