

# みずべプロムナード推奨ルート

推薦年度	平成24年度
------	--------

推奨ルート名	蓬萊-近江舞子ルート	推奨ルートNo	30
--------	------------	---------	----

地先名(起終点)	大津市八屋戸~大津市南小松	延長	約9km
----------	---------------	----	------

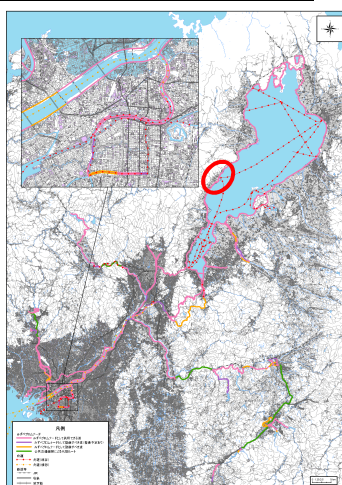
プロムナードの概要等	ガイドマップ有無	無し
------------	----------	----

大津市の志賀地域の自然を楽しめるルート。

## ランダム情報

3kmにわたって白砂青松が続く近江舞子は、琵琶湖八景のひとつ。歩く途中に浜から見える景色も美しい。相撲行司の祖と伝えられる志賀清林の偉業を称える清林公園は、相撲をモチーフにした公園。

## ルートの概略図



「この地図の作成に当たっては、国土地理院長の承認を得て、同院発行の基盤地図情報を使用した。(承認番号 平24情使、第710号)」

## プロムナードの状況写真

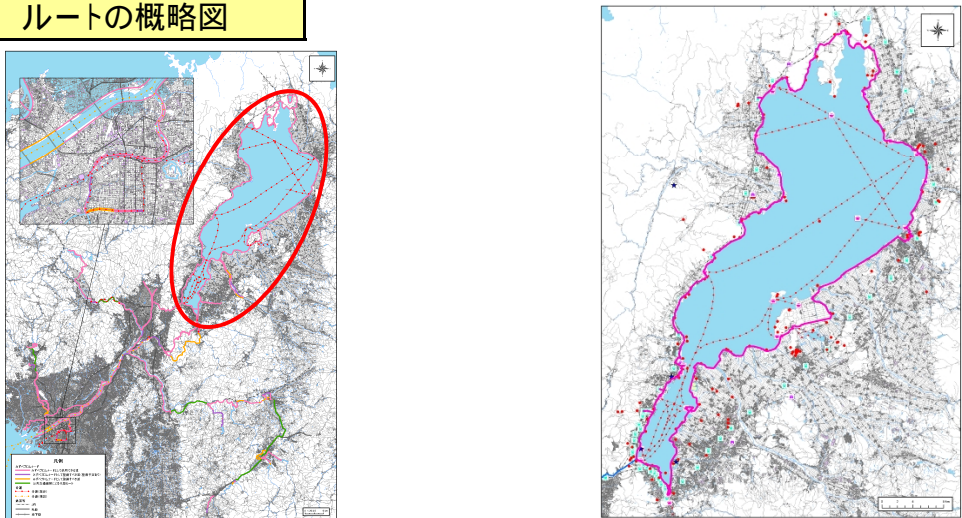


# みずべプロムナード推奨ルート

推薦年度	平成24年度
------	--------

推奨ルート名	琵琶湖周遊ルート	推奨ルートNo	31
地先名(起終点)	北湖・南湖を一周	延長	約205km
プロムナードの概要等	ガイドマップ有無 有		
琵琶湖の北湖・南湖を1周するルート。			

ランダム情報
湖岸沿いに歩き琵琶湖の美しさやたからものを知って味わい、琵琶湖の自然と歴史文化や人々の生活との関わりを感じながら楽しむことができる。

ルートの概略図

<small>「この地図の作成に当たっては、国土地理院長の承認を得て、同院発行の基盤地図情報を使用した。(承認番号 平24情使、第710号)」</small>

プロムナードの状況写真	
	
国宝彦根城	浮御堂

# みずべプロムナード推奨ルート

推薦年度	平成24年度
------	--------

推奨ルート名	長浜鉄道スクエア～国宝彦根城ルート	推奨ルートNo	32
--------	-------------------	---------	----

地先名(起終点)	長浜鉄道スクエア～彦根城	延長	約13.4km
----------	--------------	----	---------

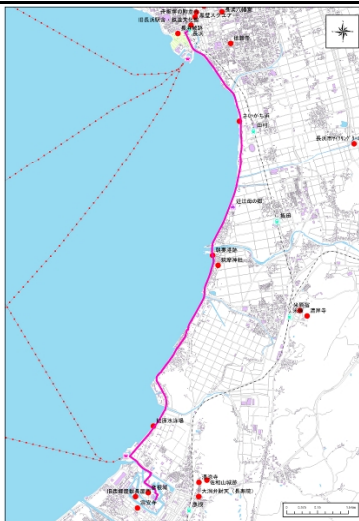
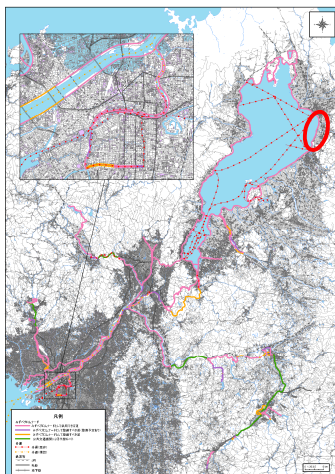
プロムナードの概要等	ガイドマップ有無	有
------------	----------	---

湖岸沿いに長浜鉄道スクエアから彦根城まで歩くコース。

## ランダム情報

豊公園から見る対岸の夕日、竹生島の景観などを楽しみながら歩くことができます。ルートの途中には道の駅近江母の郷があります。

## ルートの概略図



この地図の作成に当たっては、国土地理院長の承認を得て、同院発行の基盤地図情報を使用した。(承認番号 平24情使、第710号)

## プロムナードの状況写真



長浜城歴史博物館



道の駅近江母の郷

# みずべプロムナード推奨ルート

推薦年度	平成24年度
------	--------

推奨ルート名	国宝彦根城～柳川緑地公園バス停ルート	推奨ルートNo	33
--------	--------------------	---------	----

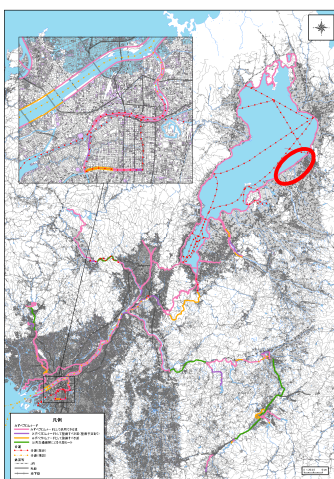
地先名(起終点)	国宝彦根城～柳川緑地公園バス停	延長	約11.7km
----------	-----------------	----	---------

プロムナードの概要等	ガイドマップ有無	有
------------	----------	---

湖岸沿いに国宝彦根城から柳川緑地公園バス停まで歩くコース。

ランダム情報
<p>芹川の樹齢約400年のけやき並木や、美しい多景島などを楽しみながら歩くことができます。柳川緑地公園の近くでは松並木が続いています。</p>

## ルートの概略図



この地図の作成に当たっては、国土地理院長の承認を得て、同院発行の基盤地図情報を使用した。(承認番号 平24情使、第710号)

## プロムナードの状況写真



国宝彦根城



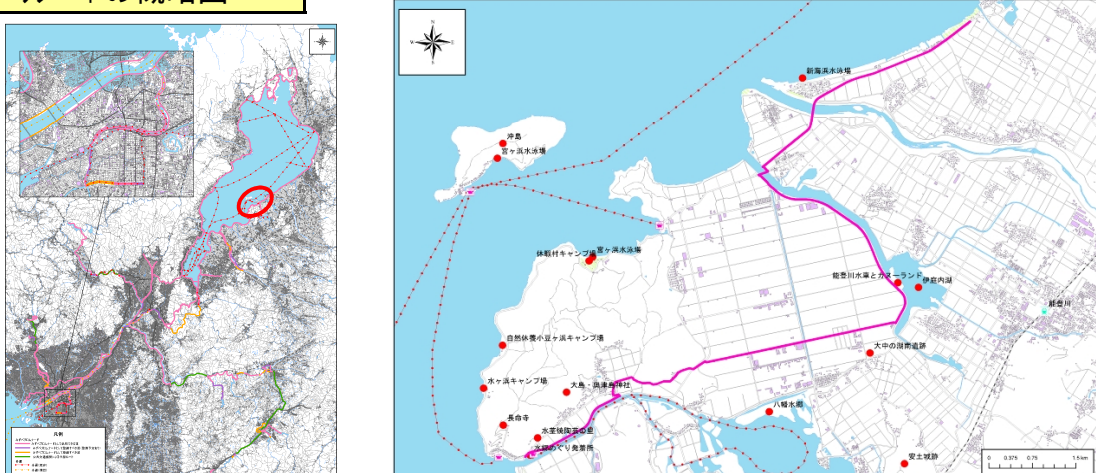
夢京橋キャスルロード

# みずべプロムナード推奨ルート

推薦年度	平成24年度
------	--------

推奨ルート名	柳川緑地公園バス停～長命寺町交差点ルート	推奨ルートNo	34
地先名(起終点)	柳川緑地公園バス停～長命寺町交差点	延長	約16.8km
プロムナードの概要等	ガイドマップ有無 有		
湖岸沿いの柳川緑地公園から伊庭内湖を経て長命寺付近まで歩くコース。			

ランダム情報
日本で唯一島民が生活する淡水湖上の沖島があります。大嶋神社・奥津嶋神社や安土城跡などを楽しみながら歩くことができます。

ルートの概略図
 <p>この地図の作成に当たっては、国土地理院長の承認を得て、同院発行の基盤地図情報を使用した。(承認番号 平24情使、第710号)</p>

プロムナードの状況写真	
 <p>沖島</p>	 <p>休暇村近江八幡</p>

# みずべプロムナード推奨ルート

推薦年度	平成24年度
------	--------

推奨ルート名	長命寺町交差点～野洲川河口ルート	推奨ルートNo	35
地先名(起終点)	長命寺町交差点～野洲川河口	延長	約11.4km
プロムナードの概要等	ガイドマップ有無 有		

湖岸沿いに長命寺付近から野洲川の河口付近まで歩くコース。

ランダム情報
水郷で名高い近江八幡市を湖岸に沿って歩きます。白鳥川の堤防沿いには美しい桜並木があります。

### ルートの概略図

この地図の作成に当たっては、国土地理院長の承認を得て、同院発行の基盤地図情報を使用した。(承認番号 平24情使、第710号)

### プロムナードの状況写真

マイアミ付近

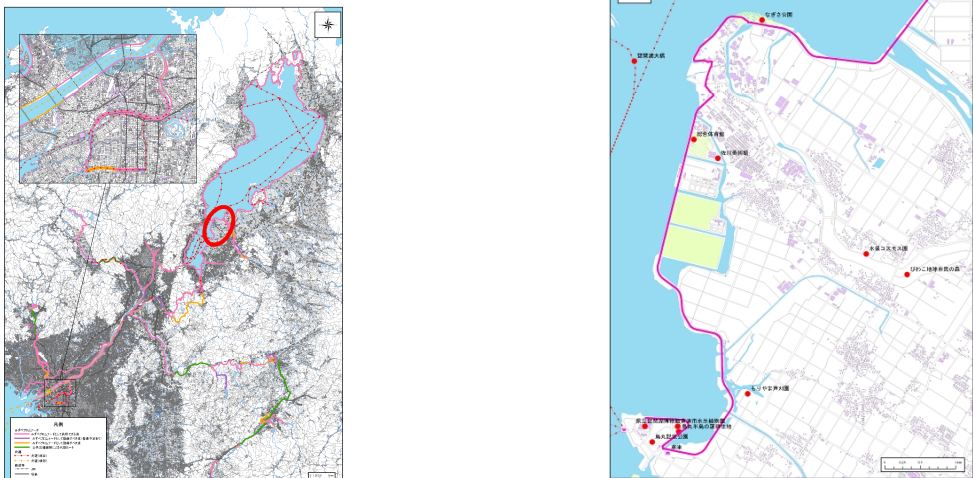
日野川大橋

# みずべプロムナード推奨ルート

推薦年度	平成24年度
------	--------

推奨ルート名	野洲川河口～琵琶湖博物館ルート	推奨ルートNo	36
地先名(起終点)	野洲川河口～琵琶湖博物館	延長	約12.1km
プロムナードの概要等	ガイドマップ有無		有
湖岸沿いに野洲川河口付近から琵琶湖博物館まで歩くコース。			

ランダム情報
比良、比叡山を背に、見る角度によってさまざまに変わる琵琶湖の風景を楽しみながら歩くことができます。

ルートの概略図

「この地図の作成に当たっては、国土地理院長の承認を得て、同院発行の基盤地図情報を使用した。(承認番号 平24情使、第710号)」

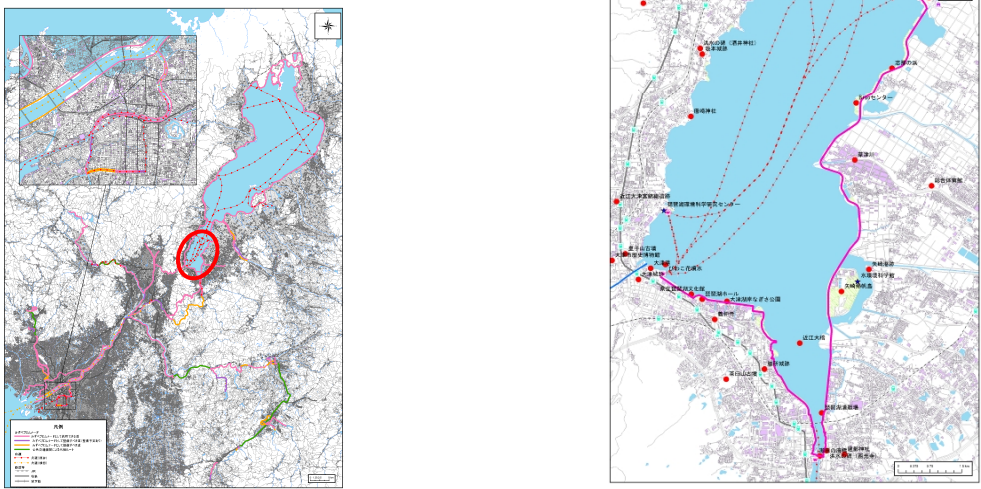
プロムナードの状況写真	
	
さざなみ街道から琵琶湖大橋	風車(琵琶湖博物館)

# みずべプロムナード推奨ルート

推薦年度	平成24年度
------	--------

推奨ルート名	琵琶湖博物館～大津港ルート	推奨ルートNo	37
地先名(起終点)	琵琶湖博物館～大津港	延長	約20.8km
プロムナードの概要等	ガイドマップ有無		有
湖岸沿いに琵琶湖博物館から大津港まで歩くコース。			

ランダム情報
対岸の比叡山や大津の街並みが美しく、これらを楽しみながら歩くことができます。

ルートの概略図

<small>「この地図の作成に当たっては、国土地理院長の承認を得て、同院発行の基盤地図情報を使用した。(承認番号 平24情使、第710号)」</small>

プロムナードの状況写真	
	
なぎさ公園	大津港

# みずべプロムナード推奨ルート

推薦年度

平成24年度

推奨ルート名 大津港～JRおごと温泉駅ルート

推奨ルートNo

38

地先名(起終点) 大津港～JRおごと温泉駅

延長

約15.5km

プロムナードの概要等

ガイドマップ有無

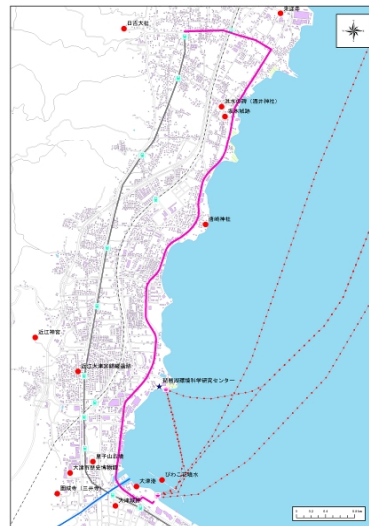
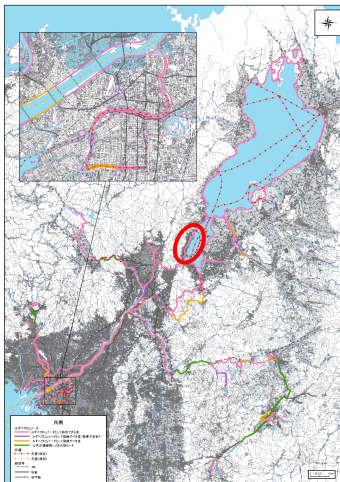
有

湖岸沿いに大津港からJRおごと温泉駅まで歩くコース。

## ランダム情報

大津から琵琶湖の西岸に沿って歩くコースで、世界遺産の比叡山延暦寺、三井寺(園城寺)や近江神宮などを楽しみながら歩くことができます。

## ルートの概略図



「この地図の作成に当たっては、国土地理院長の承認を得て、同院発行の基盤地図情報を使用した。(承認番号 平24情使、第710号)」

## プロムナードの状況写真



におの浜



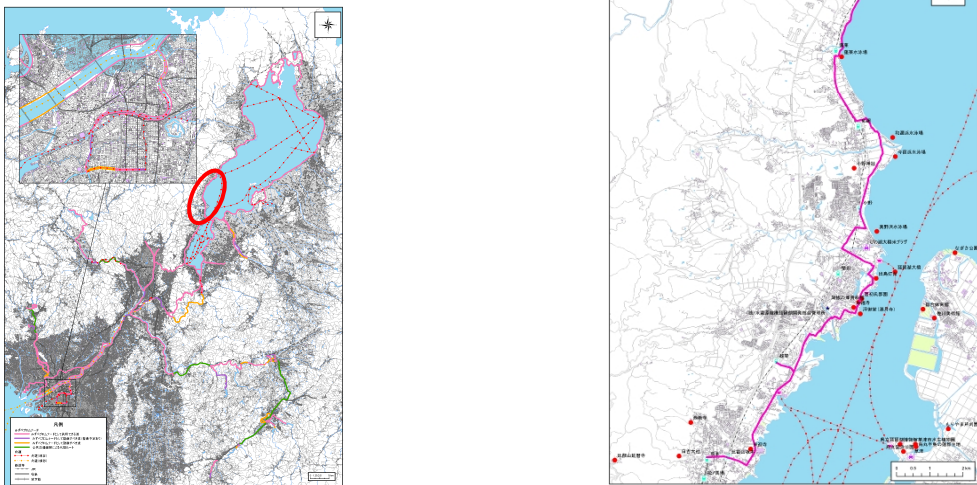
唐崎の松

# みずべプロムナード推奨ルート

推薦年度	平成24年度
------	--------

推奨ルート名	JRおごと温泉駅～JR志賀駅ルート	推奨ルートNo	39
地先名(起終点)	JRおごと温泉駅～JR志賀駅	延長	約16.7km
プロムナードの概要等	ガイドマップ有無		有
琵琶湖大橋湖岸沿いにJRおごと温泉駅からJR志賀駅まで歩くコース。			

ランダム情報
浮御堂や琵琶湖大橋道の駅びわ湖大橋米プラザなどがあり、湖岸沿いでは琵琶湖の美しい景色を楽しみながら歩くことができます。

ルートの概略図

<small>「この地図の作成に当たっては、国土地理院長の承認を得て、同院発行の基盤地図情報を使用した。(承認番号 平24情使、第710号)」</small>

プロムナードの状況写真	
	
浮御堂	琵琶湖大橋

# みずべプロムナード推奨ルート

推薦年度	平成24年度
------	--------

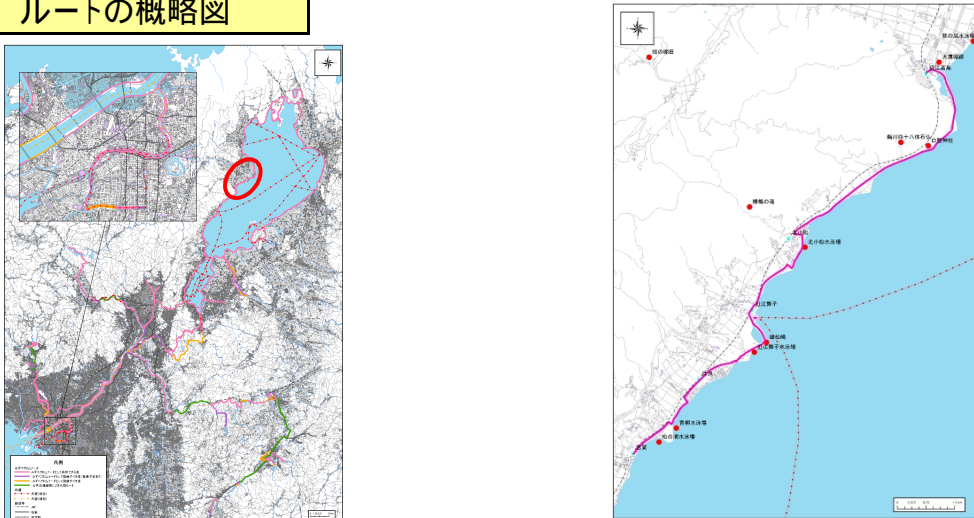
推奨ルート名	JR志賀駅～JR近江高島駅ルート	推奨ルートNo	40
--------	------------------	---------	----

地先名(起終点)	JR志賀駅～JR近江高島駅	延長	約16.6km
----------	---------------	----	---------

プロムナードの概要等	ガイドマップ有無	有
------------	----------	---

湖岸沿いにJR志賀駅からJR近江高島駅まで歩くコース。

ランダム情報
雄松崎、近江舞子水泳場には約3kmにわたって白砂青松が続く眺めはすばらしく琵琶湖八景にも「涼風・雄松崎の白汀」としてとりあげられています。延命長寿・長生きの神様として知られている白髭神社などがあります。

ルートの概略図

「この地図の作成に当たっては、国土地理院長の承認を得て、同院発行の基盤地図情報を使用した。(承認番号 平24情使、第710号)」

プロムナードの状況写真

<p>白髭神社</p> <p>歩道のない駅前商店街</p>

# みずべプロムナード推奨ルート

推薦年度	平成24年度
------	--------

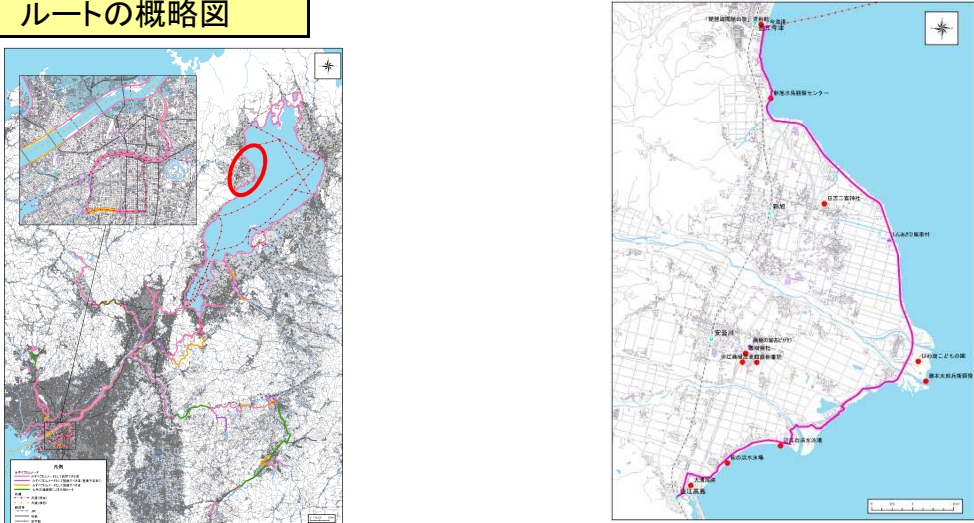
推奨ルート名	JR近江高島駅～琵琶湖周航の歌資料館ルート	推奨ルートNo	41
--------	-----------------------	---------	----

地先名(起終点)	JR近江高島駅～琵琶湖周航の歌資料館	延長	約17.7km
----------	--------------------	----	---------

プロムナードの概要等	ガイドマップ有無	有
------------	----------	---

湖岸沿いにJR近江高島駅から琵琶湖周航の歌資料館まで歩くコース。

ランダム情報
新旭水鳥観察センターでは冬季に多くの水鳥を見ることができます。道の駅しんあさひ風車村ではヨーロッパ気分を満喫できます。

ルートの概略図

「この地図の作成に当たっては、国土地理院長の承認を得て、同院発行の基盤地図情報を使用した。(承認番号 平24情使、第710号)」

プロムナードの状況写真	
	
新旭水鳥観察センター	道の駅しんあさひ風車村

# みずべプロムナード推奨ルート

推薦年度	平成24年度
------	--------

推奨ルート名	琵琶湖周航の歌資料館～ JR近江中庄駅ルート	推奨ルートNo	42
--------	---------------------------	---------	----

地先名(起終点)	琵琶湖周航の歌資料館～JR近江中庄駅	延長	約6.0km
----------	--------------------	----	--------

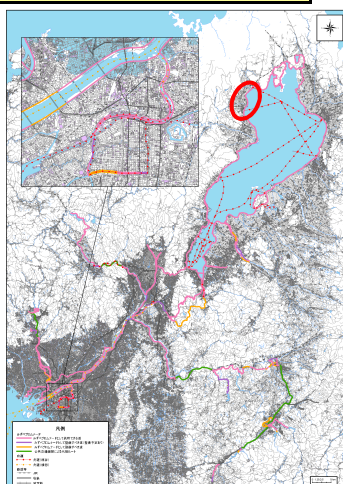
プロムナードの概要等	ガイドマップ有無	有
------------	----------	---

湖岸沿いに琵琶湖周航の歌資料館からJR近江中庄駅まで歩くコース。

## ランダム情報

今津浜は「日本の白砂青松百選」に選定され、松並木が続いています。また、冬季には新旭水鳥観察センターで多くの水鳥を観察することができます。

## ルートの概略図

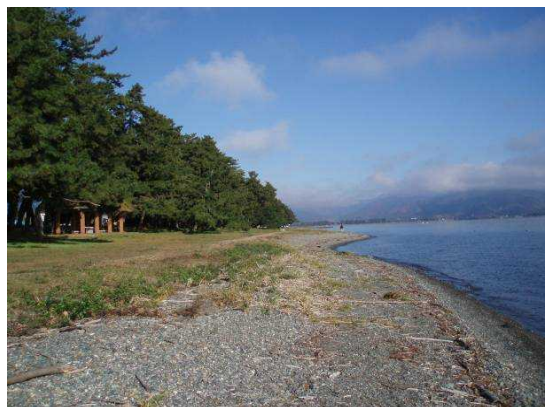


「この地図の作成に当たっては、国土地理院長の承認を得て、同院発行の基盤地図情報を使用した。(承認番号 平24情使、第710号)」

## プロムナードの状況写真



琵琶湖周航の歌資料館



今津浜

# みずべプロムナード推奨ルート

推薦年度	平成24年度
------	--------

推奨ルート名	琵琶湖周航の歌資料館～ JR近江中庄駅ルート	推奨ルートNo	42
--------	---------------------------	---------	----

地先名(起終点)	琵琶湖周航の歌資料館～JR近江中庄駅	延長	約6.0km
----------	--------------------	----	--------

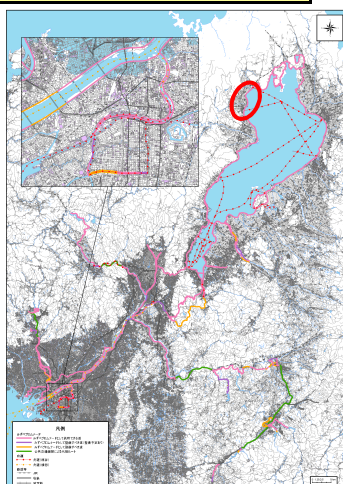
プロムナードの概要等	ガイドマップ有無	有
------------	----------	---

湖岸沿いに琵琶湖周航の歌資料館からJR近江中庄駅まで歩くコース。

## ランダム情報

今津浜は「日本の白砂青松百選」に選定され、松並木が続いています。また、冬季には新旭水鳥観察センターで多くの水鳥を観察することができます。

## ルートの概略図

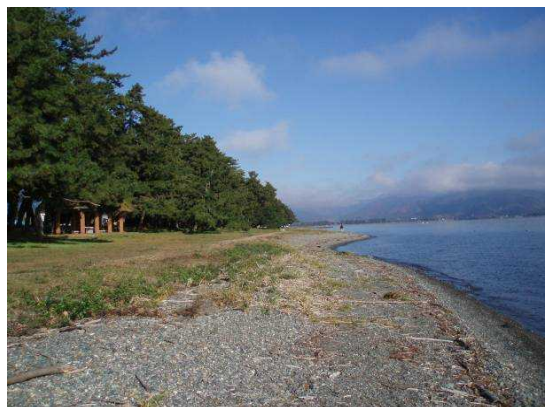


「この地図の作成に当たっては、国土地理院長の承認を得て、同院発行の基盤地図情報を使用した。(承認番号 平24情使、第710号)」

## プロムナードの状況写真



琵琶湖周航の歌資料館



今津浜

# みずべプロムナード推奨ルート

推薦年度	平成24年度
------	--------

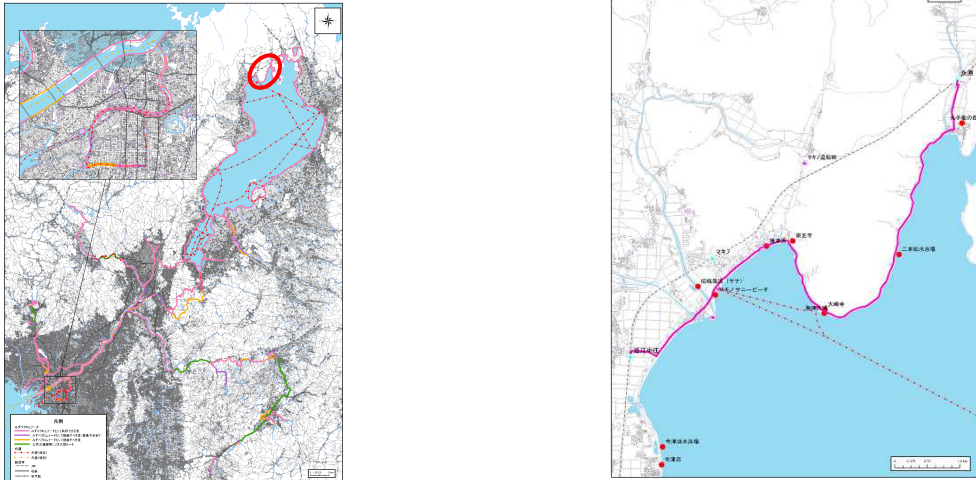
推奨ルート名	JR近江中庄駅～JR永原駅ルート	推奨ルートNo	43
--------	------------------	---------	----

地先名(起終点)	JR近江中庄駅～JR永原駅	延長	約14.4km
----------	---------------	----	---------

プロムナードの概要等	ガイドマップ有無	有
------------	----------	---

湖岸沿いにJR近江中庄駅からJR永原駅まで歩くコース。

ランダム情報
「日本のさくら名所100選」に選定されている海津大崎の桜並木、「快水浴場百選湖水の部特選」に選定されたマキノサニービーチ、重要文化的景観である海津・西浜・知内を楽しみながら歩くことができます。

ルートの概略図

「この地図の作成に当たっては、国土地理院長の承認を得て、同院発行の基盤地図情報を使用した。(承認番号 平24情使、第710号)」

プロムナードの状況写真	
	
海津の石積	梅津の桜並木

# みずべプロムナード推奨ルート

推薦年度	平成24年度
------	--------

推奨ルート名	JR永原駅～道の駅湖北みずどりステーションルート	推奨ルートNo	44
--------	--------------------------	---------	----

地先名(起終点)	JR永原駅～道の駅湖北みずどりステーション	延長	約20.1km
----------	-----------------------	----	---------

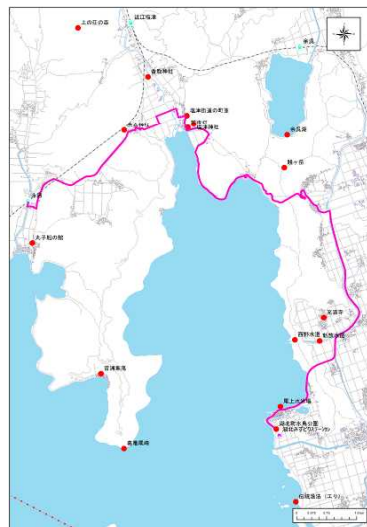
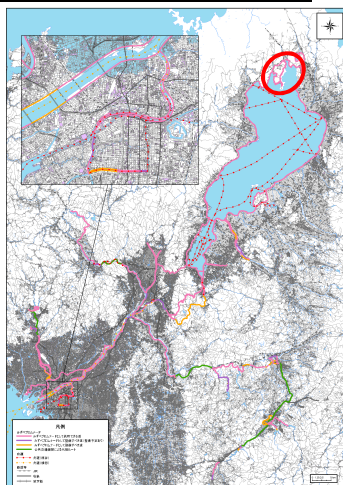
プロムナードの概要等	ガイドマップ有無	有
------------	----------	---

湖岸沿いにJR永原駅から道の駅湖北みずどりステーションまで歩くコース。

## ランダム情報

奥琵琶湖の神秘的な美しさや藤ヶ崎からつづらお崎方面の眺め、道の駅湖北みずどりステーションから眺める対岸の山に沈む夕日などを楽しみながら歩くことができます。

## ルートの概略図



「この地図の作成に当たっては、国土地理院長の承認を得て、同院発行の基盤地図情報を使用した。(承認番号 平24情使、第710号)」

## プロムナードの状況写真



道の駅塩津海道あぢかまの里



塩津浜旧道

# みずべプロムナード推奨ルート

推薦年度	平成24年度
------	--------

推奨ルート名	道の駅湖北みずどりステーション～長浜鉄道スクエアルート	推奨ルートNo	45
--------	-----------------------------	---------	----

地先名(起終点)	道の駅湖北みずどりステーション～長浜鉄道スクエア	延長	約11.9km
----------	--------------------------	----	---------

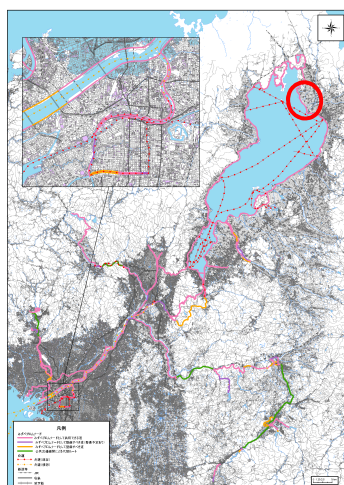
プロムナードの概要等	ガイドマップ有無	有
------------	----------	---

湖岸沿いに道の駅湖北みずどりステーションから長浜鉄道スクエアまで歩くコース。

## ランダム情報

湖岸沿いに湖北みずどりステーションや姉川河口からの景色などを楽しみながら歩くことができます。

## ルートの概略図



「この地図の作成に当たっては、国土地理院長の承認を得て、同院発行の基盤地図情報を使用した。(承認番号 平24情使、第710号)」

## プロムナードの状況写真



道の駅湖北みずどりステーションより竹生島を望む



産直びわみずべの里

# みずべプロムナード推奨ルート

推奨年度

平成26年度

推奨ルート名

大津湖岸なぎさ公園ルート

推奨ルートNo

58

地先名(起終点)

大津市島の関～大津市松原町

延長

約7.4km

プロムナードの概要等

ガイドマップ有無

無

1998年に完成した大津湖岸なぎさ公園の散策園路。

護岸沿いに整備された水際に最も近い散策園路からは琵琶湖が一望できます。

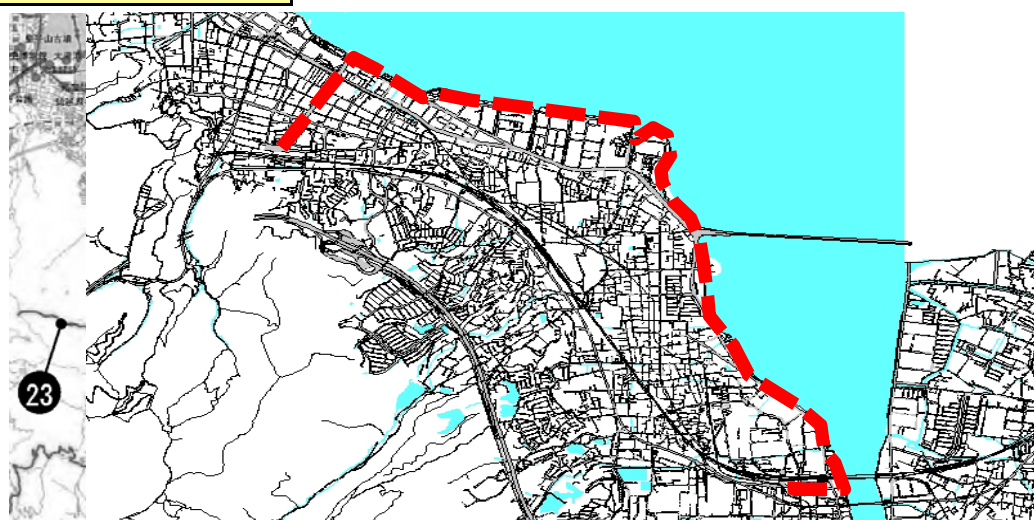
プロムナードの各所から公共交通とのアクセスも容易です。

ランダム情報

1996年7月に「日本の渚・百選」に選ばれ市民のみならず多くの来訪者に愛されている公園。

公園内に県立びわ湖ホールやオープンカフェなどの施設があります。近江八景に歌われた「粟津の晴嵐」がこの区域内にあり松を主体とした植栽がなされています。

ルートの概略図



プロムナードの状況写真



# みずべプロムナード推薦ルート

推奨年度

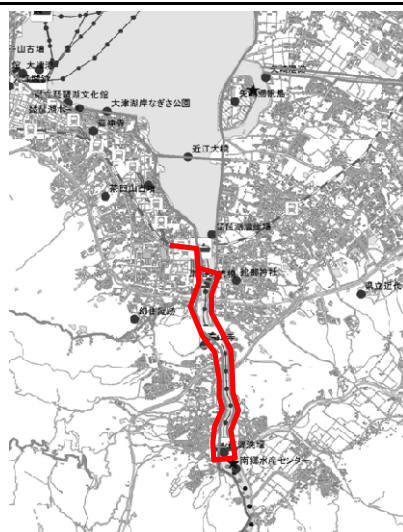
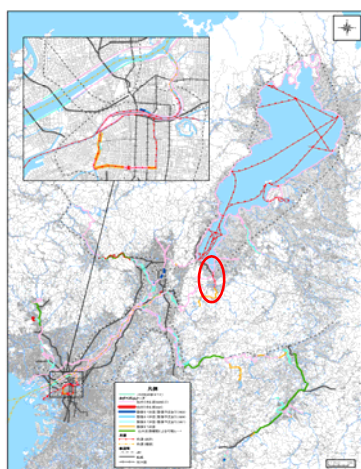
平成28年度

推奨ルート名	瀬田川周回コース	推奨ルートNo	59
地先名(起終点)	JR石山駅～瀬田川洗堰	延長	約10km
プロムナードの概要等	ガイドマップ有無 有		
<p>瀬田川沿いの散策路を周回するコース。春は桜、秋は紅葉を見ることができ、川の中では、大学の漕艇部等の練習風景を見ながら散策することができる。</p> <p>JR石山駅から瀬田川まで徒歩約5分とアクセスもよく、高低差はほとんどなく、また、瀬田川左右岸にはバスがあるため、ショートカットも可能で高齢者にも優しい。</p>			

## ランダム情報

ルート沿いには、紫式部が源氏物語の構想を練ったといわれる「石山寺」がある。石山寺周辺では、セタシジミを使ったシジミめしを提供する店舗が多くある。瀬田川洗堰周辺には、琵琶湖河川事務所が運営する入場無料の広報施設「水のみぐみ館アクア琵琶」があり、琵琶湖淀川の治水利水について理解を深めることができる。

## ルートの概略図



## プロムナードの状況写真



瀬田川散策路の利用状況



瀬田唐橋