

# みずべプロムナード推奨ルート

推奨年度

平成22年度

推奨ルート名	名張川周辺 赤目口～名張市街地散策ルート	推奨ルートNo	5
--------	-------------------------	---------	---

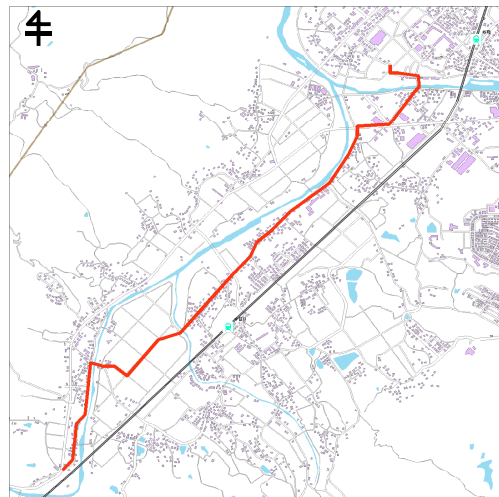
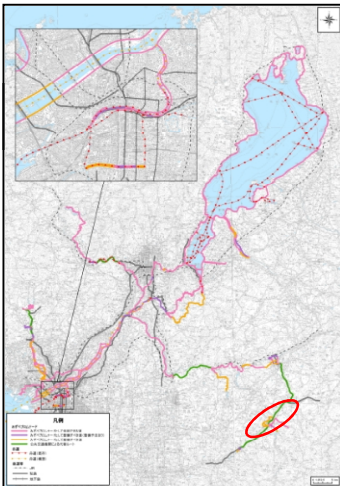
地先名(起終点)	安部田～名張市街地	延長	約5.4km
----------	-----------	----	--------

プロムナードの概要等	ガイドマップ有無	有
宇陀川下流にある鹿高神社付近から、田園風景が広がる旧初瀬街道に沿って、名張川右岸に位置する旧細川邸・やなせ宿に至る散策路。公共交通(バス)とのアクセスも容易。		

## ランダム情報

周囲を山々に囲まれ、新緑や紅葉シーズンは一層、水辺景観を楽しむことができる。この地域は、古くから水害に悩まされてきた地域であり、川沿いのあちこちで水神碑を見ることができる。

## ルートの概略図



この地図の作成に当たっては、国土地理院長の承認を得て、同院発行の基盤地図情報を使用した。(承認番号 平24情使、第710号)J

## プロムナードの状況写真



初瀬街道沿いに広がる田園風景



宇陀川 兵頭の瀬



宇陀川の流れ

# みずべプロムナード推奨ルート

推奨年度	平成23年度
------	--------

推奨ルート名	木津川(月ヶ瀬～笠置大橋)ルート	推奨ルートNo	24
地先名(起終点)	JR月ヶ瀬駅～JR笠置駅	延長	約14km
プロムナードの概要等	ガイドマップ有無		無し
木津川の山深い峡谷景観と奇岩景観・瀬や淵など自然豊かな飛鳥路を楽しむ			

ランダム情報
木津川沿いの水辺景観や峡谷風景を楽しむコース周辺には、月ヶ瀬湖、月ヶ瀬梅林(名勝)、夢絃峡(むげんきょう)などの自然資源や、高山ダム・大河原発電所(堰堤)・設楽発電所などの土木施設も豊富である。東海自然歩道の一部にもなっている。

**ルートの概略図**

「この地図の作成に当たっては、国土地理院長の承認を得て、同院発行の基盤地図情報を使用した。(承認番号 平24情使、第710号)」

**プロムナードの状況写真**

夢絃峡

高山ダム

# みずべプロムナード推奨ルート

推奨年度	平成22年度
------	--------

推奨ルート名	木津川上流散策ルート	推奨ルートNo	25
--------	------------	---------	----

地先名(起終点)	笠置～伊賀上野駅	延長	約27km
----------	----------	----	-------

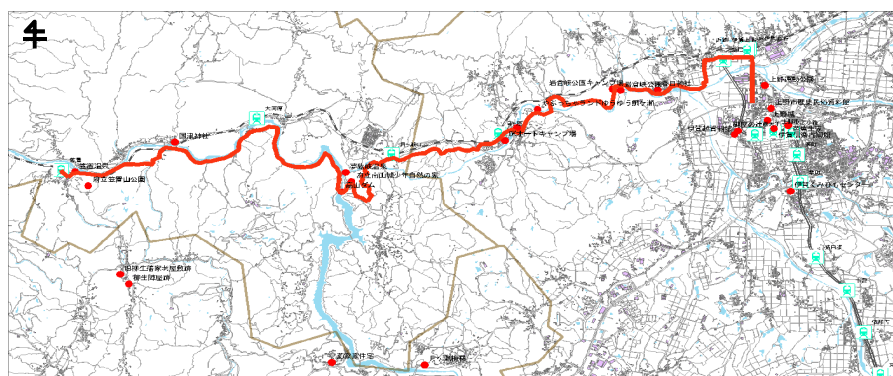
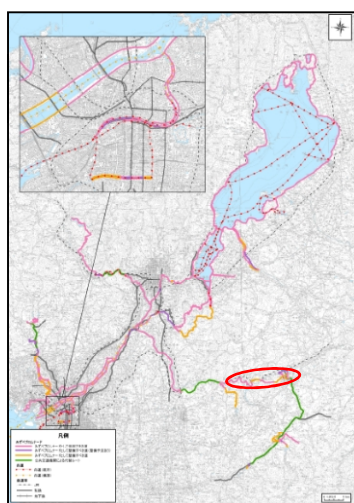
プロムナードの概要等	ガイドマップ有無	有
------------	----------	---

JR線路横のハイキングコースや、自然景観や歴史を学びながら歩くことができる。

## ランダム情報

JR線路横のハイキングコースや、自然景観や歴史を学びながら歩くことができる。

## ルートの概略図



「この地図の作成に当たっては、国土地理院長の承認を得て、同院発行の基盤地図情報を使用した。(承認番号 平24情使、第710号)」

## プロムナードの状況写真



木津川



布目川甌穴



二本杭

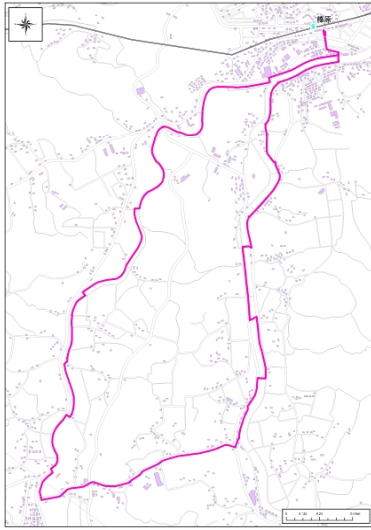
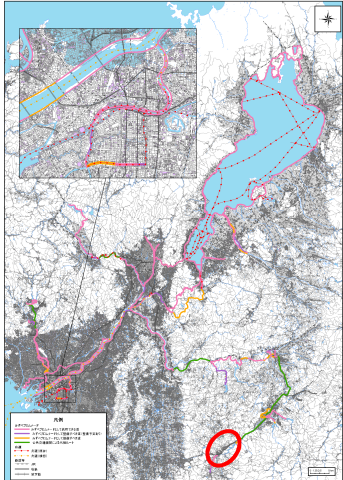
# みずべプロムナード推奨ルート

推薦年度	平成24年度
------	--------

推奨ルート名	宇陀川散策ルート	推奨ルートNo	50
地先名(起終点)	近鉄榛原駅	延長	約8km
プロムナードの概要等	ガイドマップ有無		無し
宇陀川沿いのルート。水辺の自然、歴史、景観を楽しむことができる。			

ランダム情報
宇陀川沿いの桜、のどかな田園風景、松山伝統的建造物群などを楽しみながら散策やサイクリングを楽しむことができる。

**ルートの概略図**



「この地図の作成に当たっては、国土地理院長の承認を得て、同院発行の基盤地図情報を使用した。(承認番号 平24情使、第710号)」

**プロムナードの状況写真**



松山伝統的建造物群保存地区  
写真: 宇陀市WEBサイトより引用